



BOLETIN DIARIO

AÑO XXIII
2ª Epoca
Núm. 138

MADRID, SABADO 18 de MAYO de 1.974

Dirección postal: Centro de Análisis y Predicción (Ciudad Universitaria), Apartado 285 - Madrid - 3 - (España) - Teléfono: 244 35 00
Fonometeo local: teléfono 094 - Fonometeo España: teléfono 232 69 40 de Madrid

TIEMPO PASADO (de 12 horas de ayer a 12 horas, T.M.G., de hoy):

Nubosidad y precipitaciones: Ayer durante el día el cielo estuvo algo nublado en puntos de Canarias y despejado en el resto de España. En la noche de hoy el cielo estuvo invisible por nieblas y nubes bajas en gran parte del Cantábrico, Costa del Sol y puntos de Canarias. En el resto estuvo despejado. Durante la mañana hubo nieblas en Galicia, Cantábrico y calimas en Centro. Continuó el cielo invisible en Cantábrico y Estrecho y hubo alguna nubosidad en Canarias.

Vientos fuertes: No se registraron.

Temperaturas destacables: Las máximas de ayer oscilaron entre 17° en Santander y 32° en Córdoba y Sevilla y de 21 o 22° en Canarias. Las mínimas de hoy han variado desde 4° en Lugo a 17° en Huelva, de 9 a 15° en Baleares y alrededor de 17° en las capitales canarias.

PRONOSTICO PARA MAÑANA:

Algo nublado en Levante y Sudeste. Nubosidad de evolución diurna en las zonas del interior con riesgo en los sistemas montañosos y zonas próximas a algún chubasco de carácter tormentoso a última hora del día. Vientos de Levante en el Estrecho.

TENDENCIA PARA LOS DIAS 20 y 21

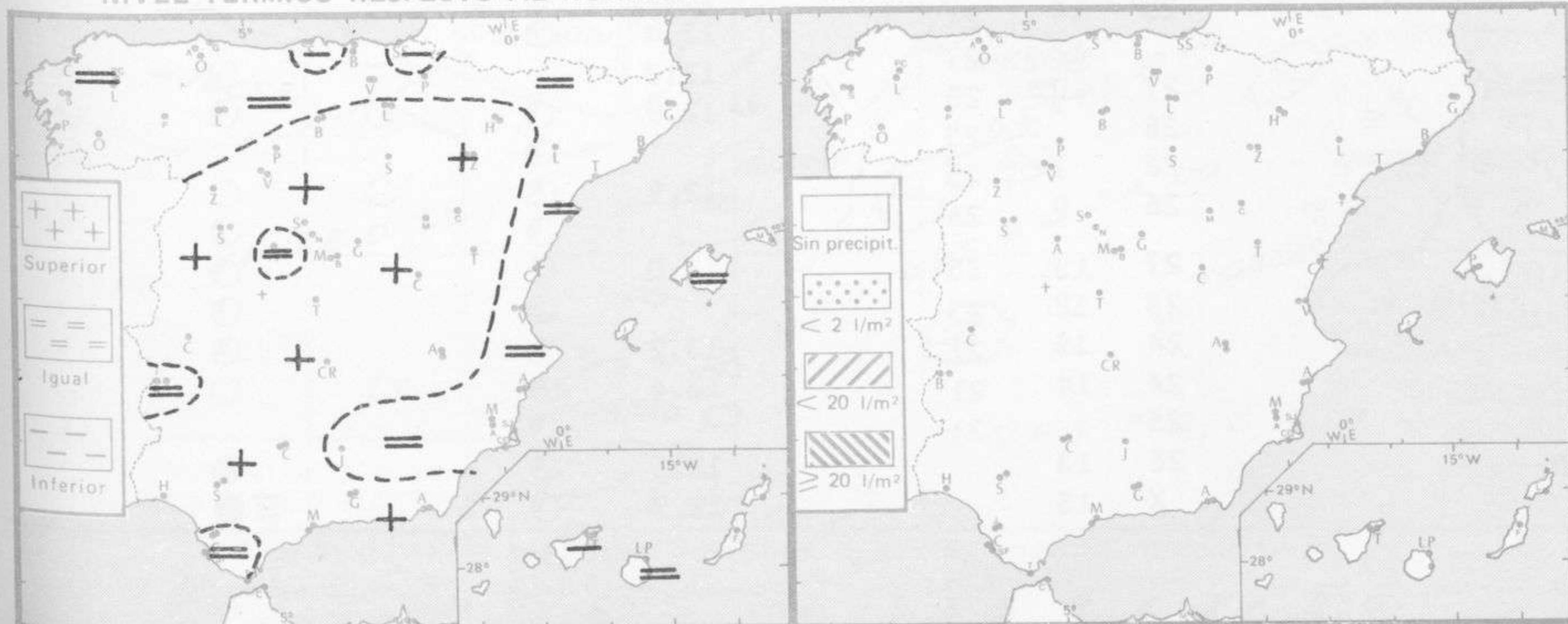
Día 20: Continuará con análogas características.

Día 21: Riesgo de algún chubasco tormentoso en la costa sur de la Península.

Poco nublado en las demás regiones.

NIVEL TERMICO RESPECTO AL NORMAL

AREAS CON PRECIPITACION (12 h. ayer a 12 h. hoy)

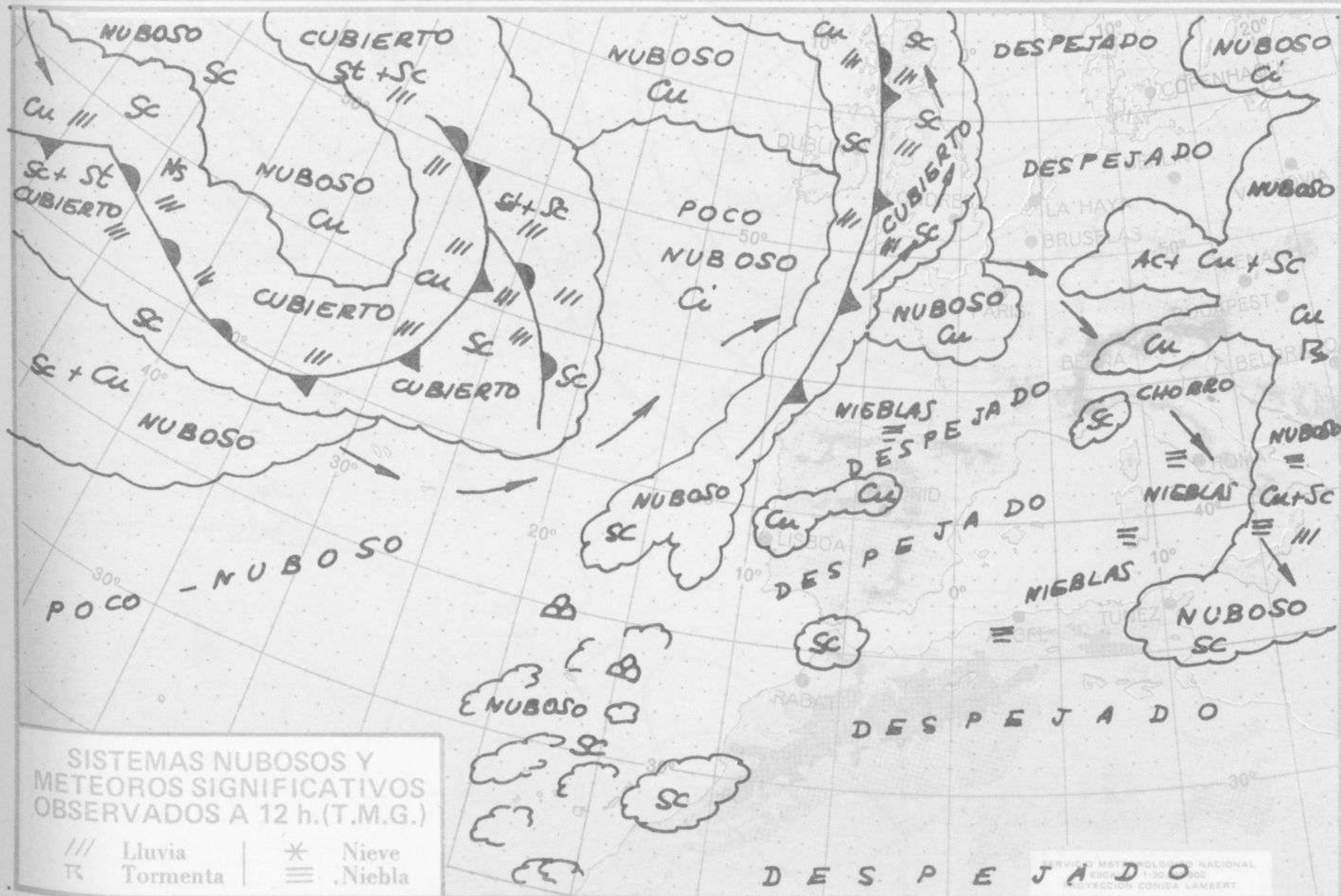


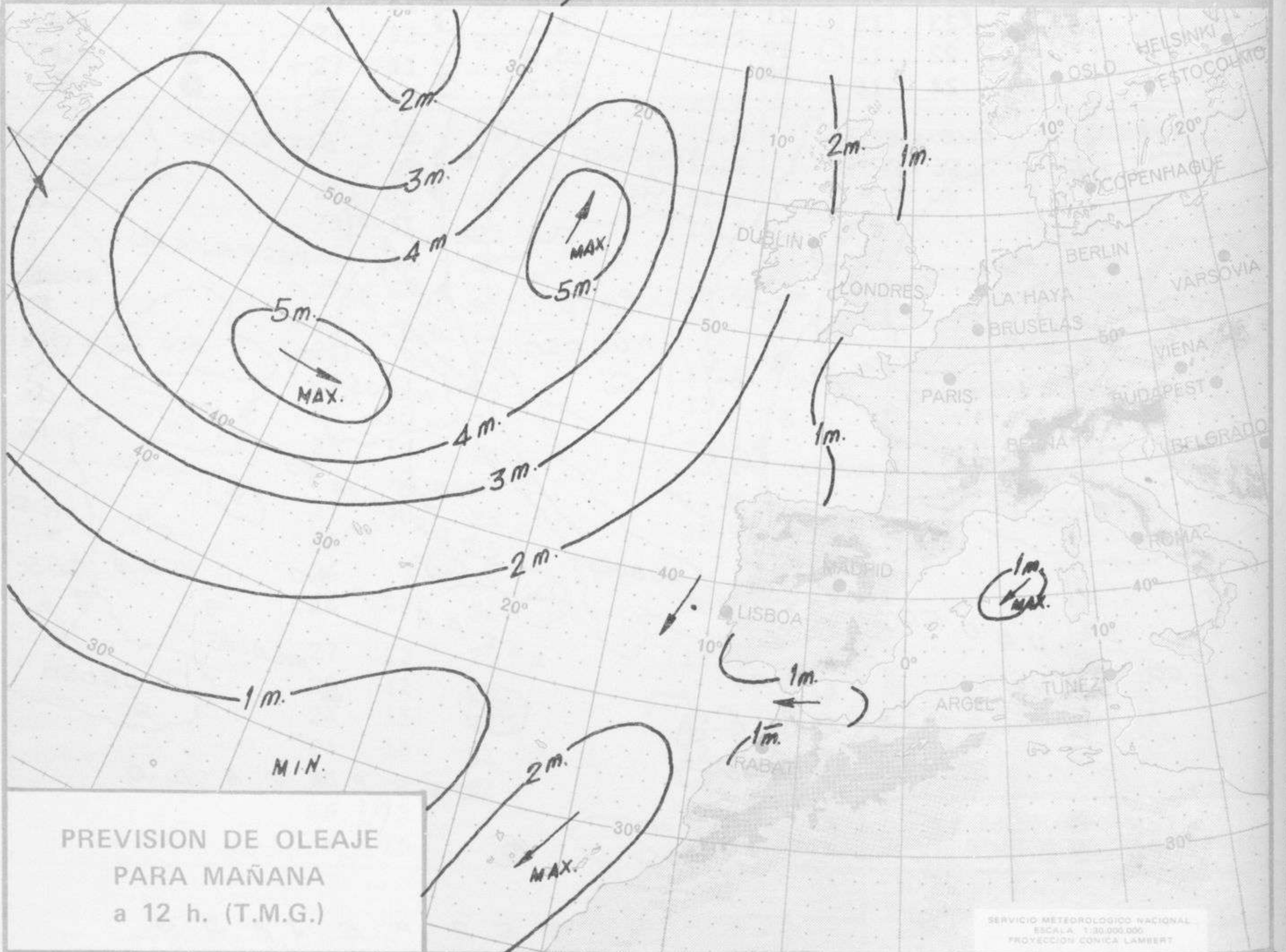
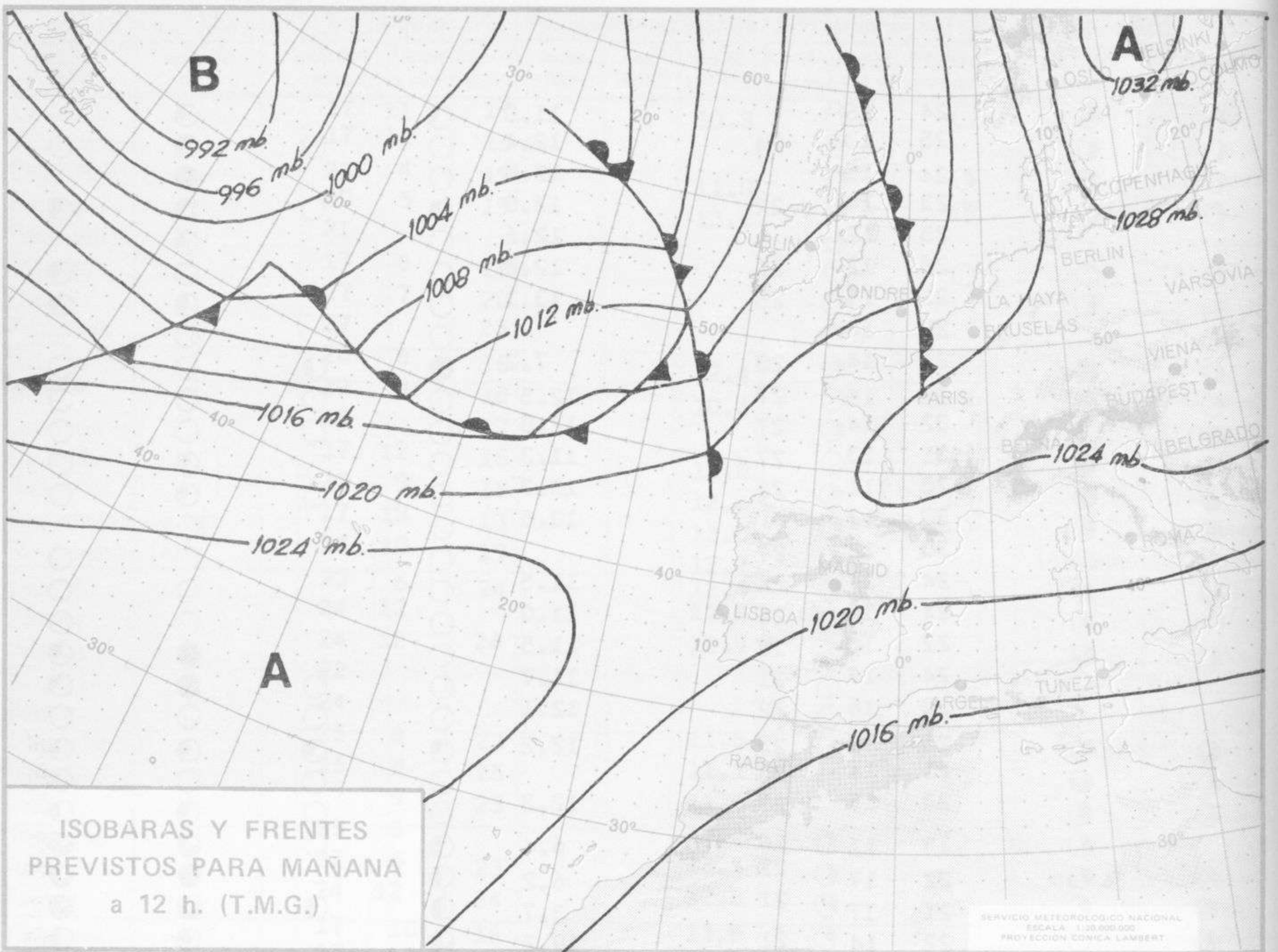
Estaciones	Temperaturas (°C)			Precipitación (l/m²)		Horas de sol ayer	Meteoros significativos			
	Máxima de ayer	Mínima de hoy	12 horas de hoy	06 ayer a 06 hoy	Hoy 06-12		18 horas de ayer	00 horas de hoy	06 horas de hoy	12 horas de hoy
La Coruña	17	11	17			10.3	☉	○	☉	☉
Monteventoso	17	11	15				☉		☉	☉
Lugo (Punto Centro)	23	4	19			11.0	☉	☉	☉	☉
Santiago de Compostela (A)	20	5	19			13.6	☉	☉	☉	☉
Pontevedra	21						☉			
Vigo (A)	17	8	18				○	○	○	☉
Orense	27	7	20				☉		☉	☉
Ponferrada	27		23				☉			☉
Asturias (A)	20	8	16			12.4	☉		☉	☉
Oviedo	22	8	18			10.4	○	☉	☉	☉
Gijón	19		17				☉		☉	☉
Santander (A)	17	12	16			13.0	○	○	☉	☉
Santander	23	9	15			12.4	☉	☉	☉	☉
Bilbao (A)	17	10	13			13.0	☉	○	☉	☉
San Sebastian/Igueldo	18	10	19			12.7	☉		○	☉
San Sebastian (A)	23	6	24			12.4	☉	○	☉	☉
León (A)	24	12	24			11.8	☉		☉	☉
Zamora	24	12	24			12.3	○		☉	○
Palencia	22						○			
Burgos (A)	24						○			
Burgos	25	8	23			11.8	☉		☉	☉
Valladolid (A)	25	8	25			11.1	○	○	☉	☉
Valladolid		9	23			11.6			☉	☉
Soria	25	8	23			13.3	☉	○	☉	☉
Salamanca (A)	22	6	23			13.5	☉		☉	☉
Avila	24	12	24			12.8	☉		☉	☉
Segovia	17	10	16			13.8	☉		○	☉
Navacerrada	27	11	27			12.6	○	☉	☉	☉
Madrid/Barajas	27	12	26			12.2	○	○	○	☉
Madrid (Cdad. Universitaria)	27	11					○		○	☉
Guadalajara	28	13				13.2	○		☉	☉
Toledo	27	12	24			13.0	○		☉	☉
Cuenca		8				12.8	○		☉	☉
Molina de Aragón	28	11	27			12.6	○		☉	☉
Ciudad Real	28	11	25			13.3	○	○	☉	☉
Albacete (A)	26	15	28				☉	○	☉	☉
Cáceres	29	12	28			13.4	○	○	☉	☉
Badajoz (A)	27	8	22				☉		☉	☉
Vitoria (A)	27	9	25			11.3	☉		☉	☉
Logroño	27	11	25			13.2	☉	○	☉	☉
Logroño (A)	25	10	24			13.8	☉		☉	☉
Pamplona	25	14	24			13.4	☉		☉	☉
Huesca (A)		12	27			12.8			☉	☉
Daroca	27	10	25			12.9	☉	○	☉	☉
Zaragoza (A)	28		25				☉		☉	☉
Zaragoza	26	7	25			12.9	☉	○	☉	☉
Calamocha	26	9	26				☉		☉	☉
Teruel	27	13	25			13.0	☉		☉	☉
Lérida	25	12	23				☉		☉	☉
Gerona (A)	24	15	21			13.2	☉		☉	☉
Barcelona	24	14	21			12.4	☉	○	○	☉
Barcelona (A)	25		21				☉		☉	☉
Reus (A)	25	13				12.5	☉		☉	☉
Tarragona	25	13				12.9	☉		☉	☉
Tortosa	X	15					☉		☉	☉

SIMBOLOS UTILIZADOS EN LOS CUADROS DE METEOROS SIGNIFICATIVOS

- ☉ Llovizna ☉ Nebliña ⚡ Relámpagos ▲ Granizo ○ Despejado ☉ Nuboso ⚡ NW 30 nudos ⚡ NE 35 nudos
- ☉ Lluvia ☉ Niebla ☉ Tormenta * Nieve ☉ Poco nuboso ☉ Cubierto ⚡ SW 50 nudos ⚡ SE 65 nudos

Estaciones	Temperaturas (°C)		Precipitación (l/m ²)		Horas de sol ayer	Meteoros significativos			
	Máxima de ayer	Mínima de hoy	12 horas de hoy	06 ayer a 06 hoy		Hoy 06-12	18 horas de ayer	00 horas de hoy	06 horas de hoy
Castellón de la Plana	24	16				☾		☾	
Valencia (A)	25	12	24			☉	☉	☾	☉
Valencia	24	15				☉		☾	
Alicante (A)	23	14	22			☾	☉	☾	☾
Alicante	25	12				☉		☾	
Murcia (A)	26	12	26			☉		☾	☾
Murcia	26	15	25			☉		☾	☾
Cartagena	20	14				☉		☾	
San Javier	21	14	20		7.2	☾	☾	☾	☉
Sevilla (A)	32	15	27			☉	☉	☾	☉
Córdoba (A)	32	14	27			☉	☉	☾	☉
Jaén	31	13	27			☉		☾	☉
Granada (A)	30	11	26			☉	☉	☾	☉
Huelva	30	17				☉		☾	
Jerez de la Frontera (A) ...	30	12	27			☉		☾	☉
Cádiz	24	17	24			☉		☾	☉
San Fernando	24	16	26			☉		☾	☉
Tarifa	22	16	18			☉		☾	☾
Málaga (A)	24	15	21			☉	☉	☾	☾
Almería (A)	30	16	22			☉	☉	☾	☉
Palma de Mallorca (A)	25	9	23			☾	☾	☾	☾
Mahón (A)	21	14	23			☉	☉	☾	☾
Ibiza (A)	23	15	23			☉	☉	☾	☾
Santa Cruz de Tenerife (A)...	18	11	16		6.4	☾	☉	☾	☾
Santa Cruz de Tenerife	22	17	22		6.2	☾		☾	☾
Las Palmas (A)	21	17	21		3.7	☾	☾	☾	☾
Fuerteventura (A)	22	14	21		10.2	☾		☾	☾
Lanzarote (A)	23	15	21		8.1	☾		☾	☾
Ceuta	22	11	19		13.0	☉		☾	☾
Melilla	24	16	20		11.1	☾	☉	☾	☾





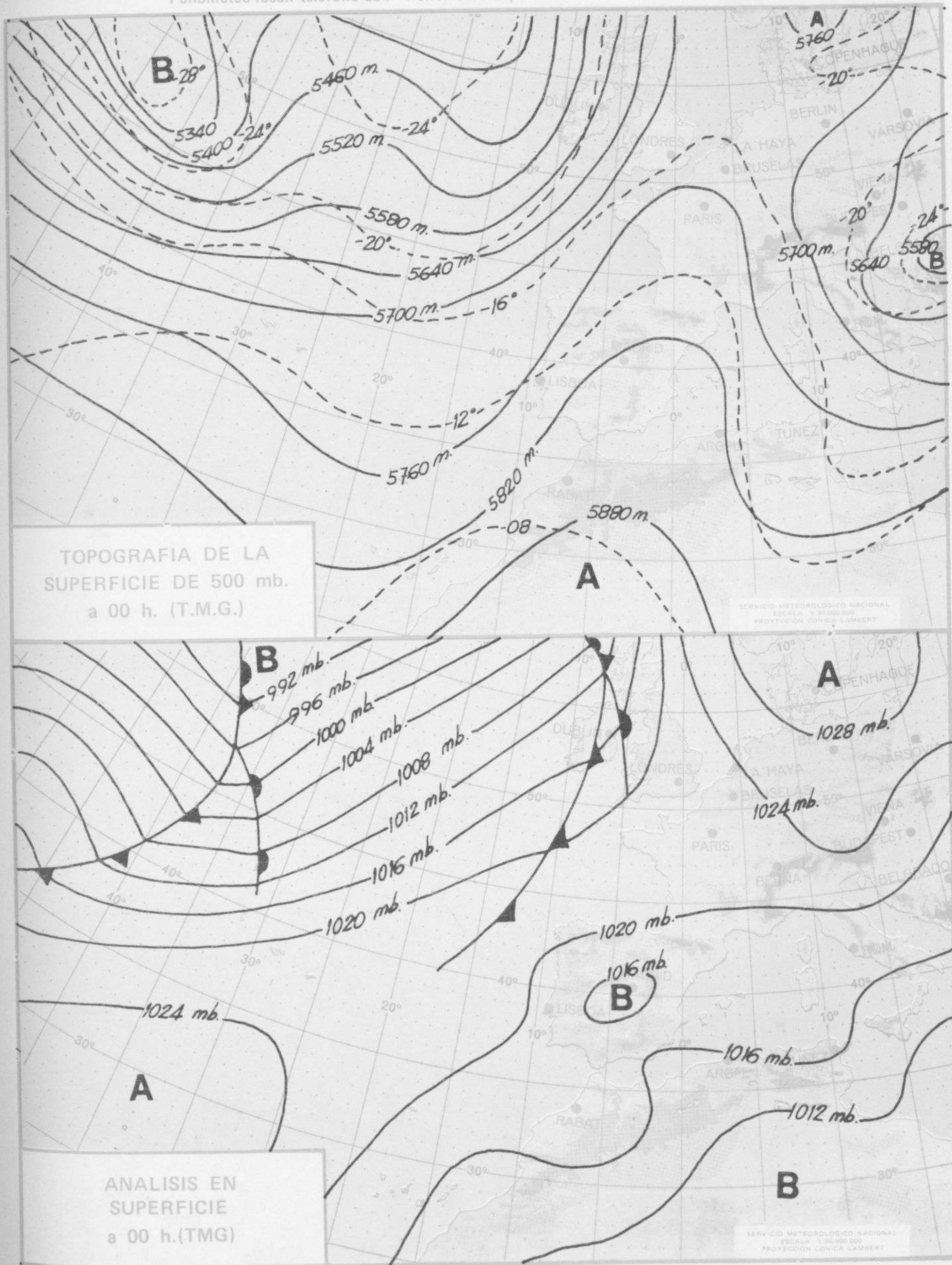


INFORMACION TECNICA DIARIA

Núm. 138

MADRID, SABADO 18 de MAYO de 1974

Dirección postal: Centro de Análisis y Predicción (Ciudad Universitaria), Apartado 285 - Madrid - 3 - (España) - Teléfono: 244 35 00
Fonometeo local: teléfono 094 - Fonometeo España: teléfono 232 69 40 de Madrid

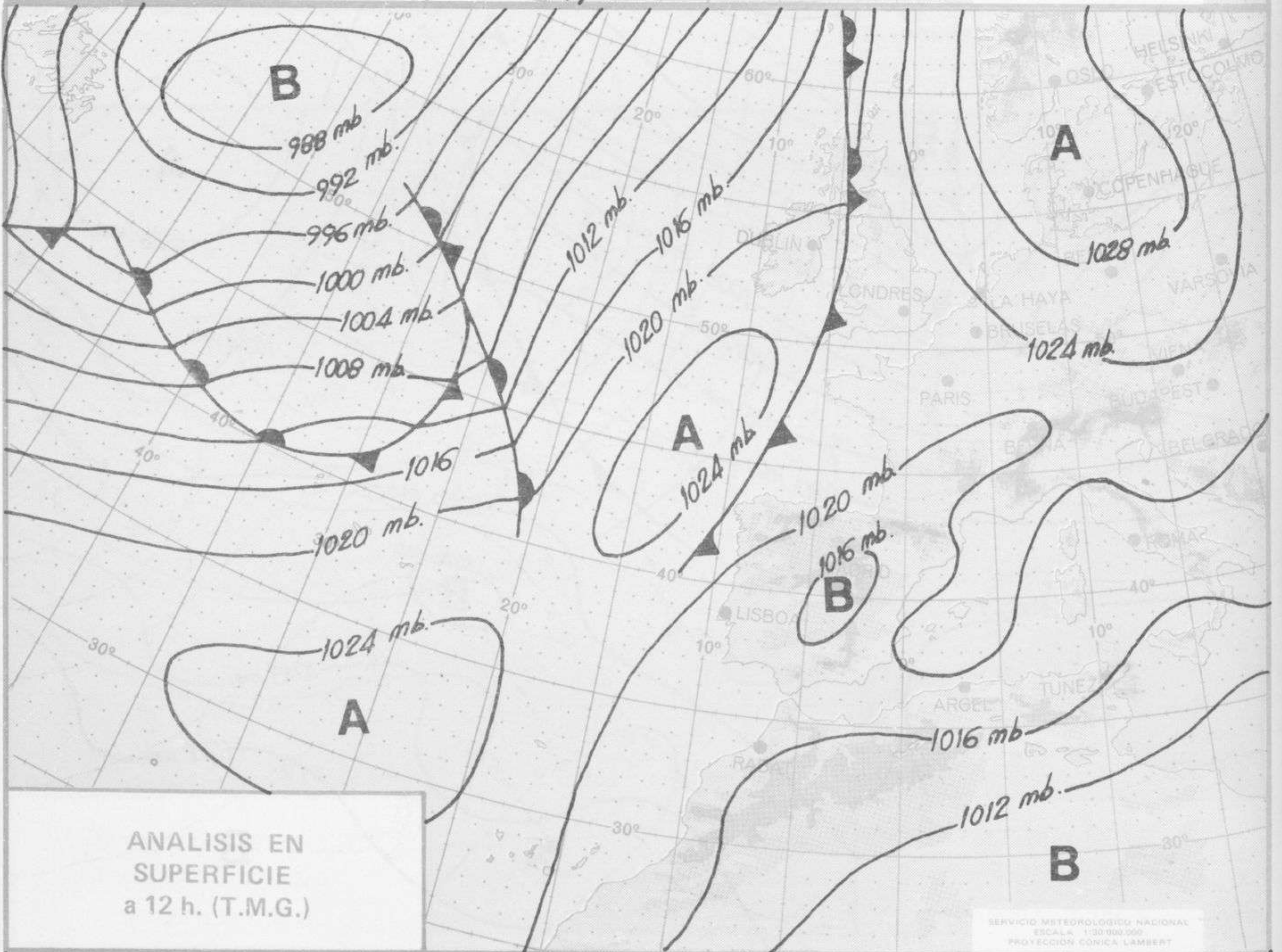
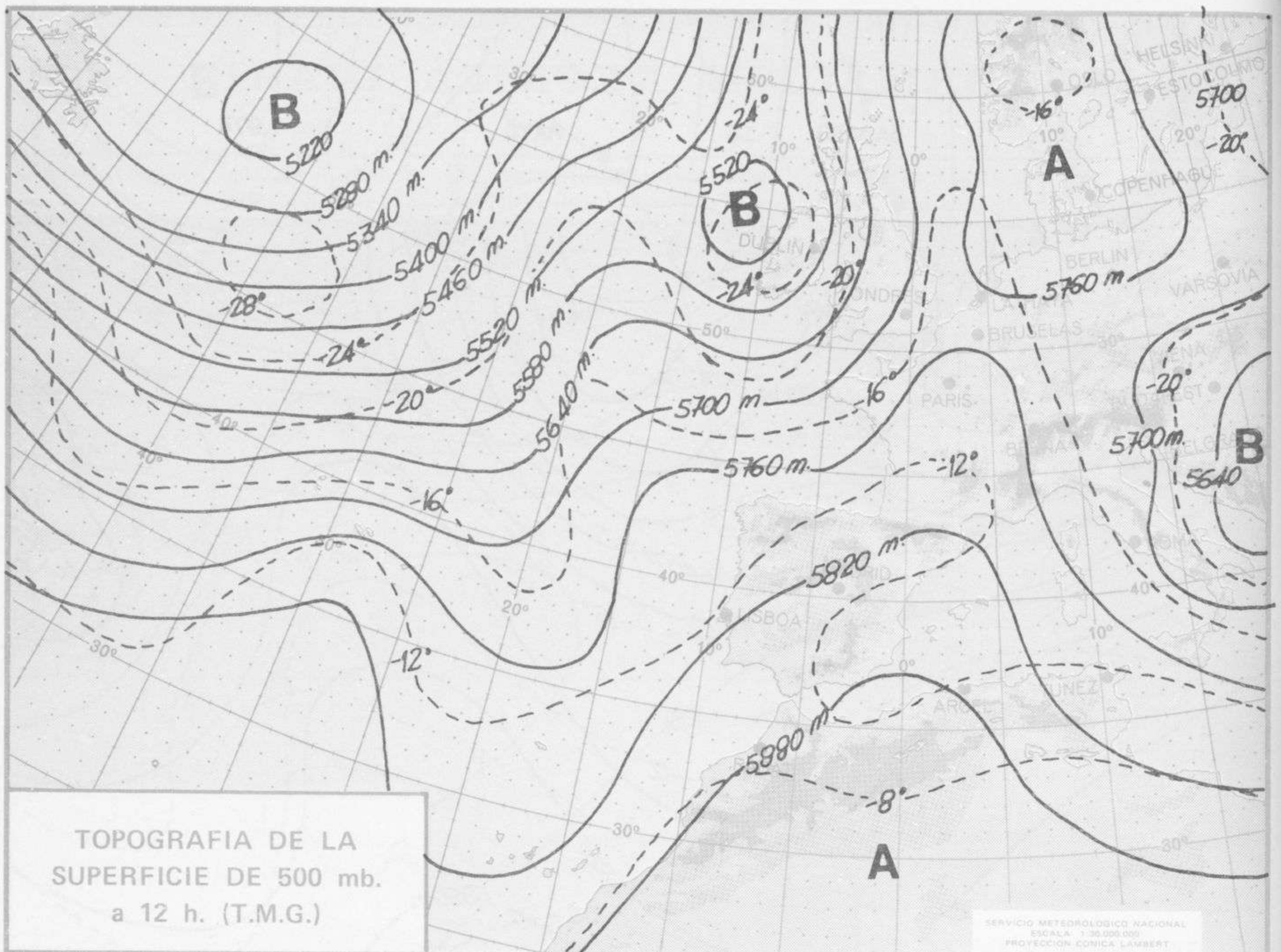


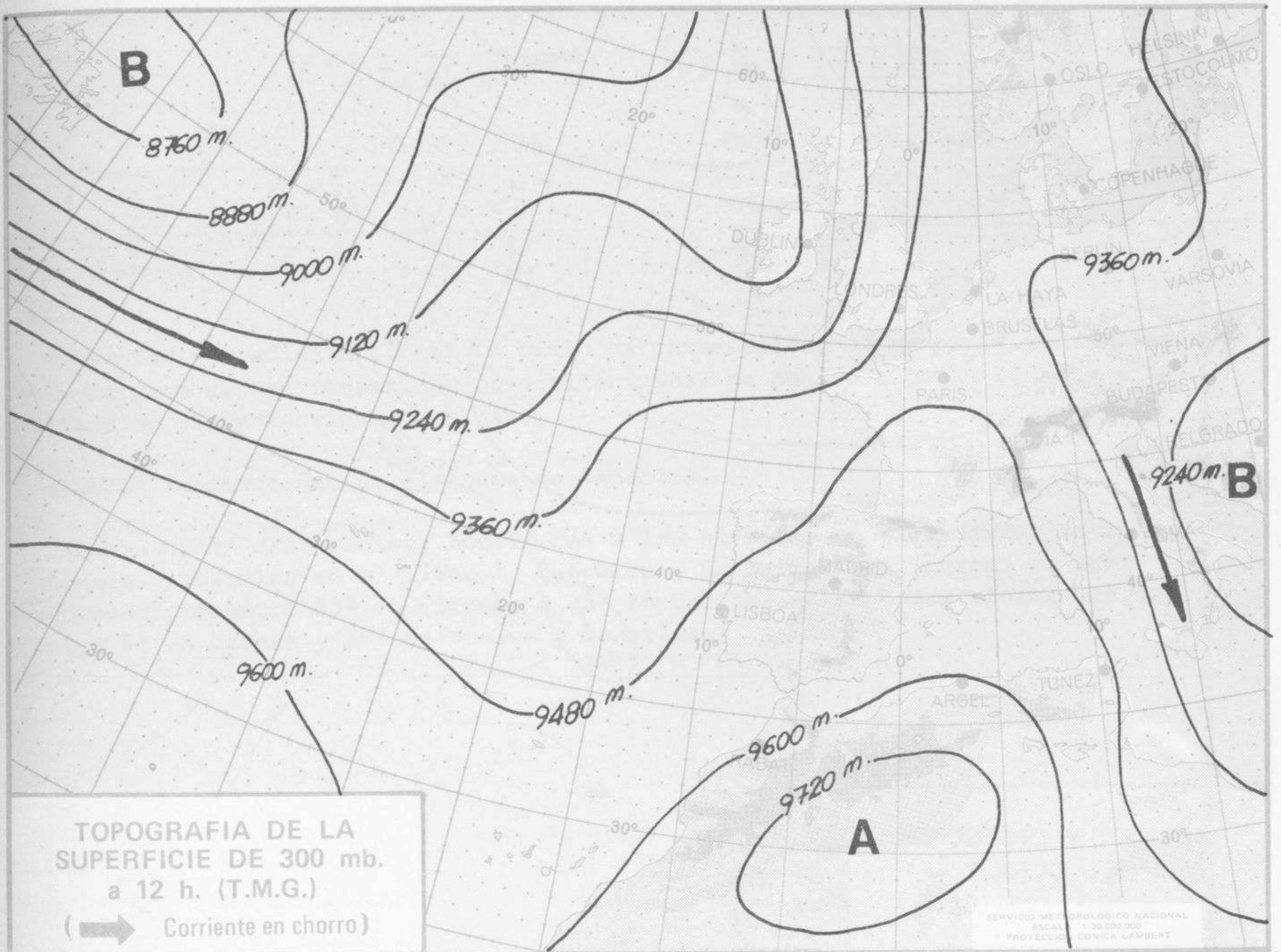
TOPOGRAFIA DE LA SUPERFICIE DE 500 mb. a 00 h. (T.M.G.)

SERVICIO METEOROLOGICO NACIONAL
ESCALA 1:30.000.000
PROYECCION CONICA LAMBERT

ANALISIS EN SUPERFICIE a 00 h. (TMG)

SERVICIO METEOROLOGICO NACIONAL
ESCALA 1:30.000.000
PROYECCION CONICA LAMBERT

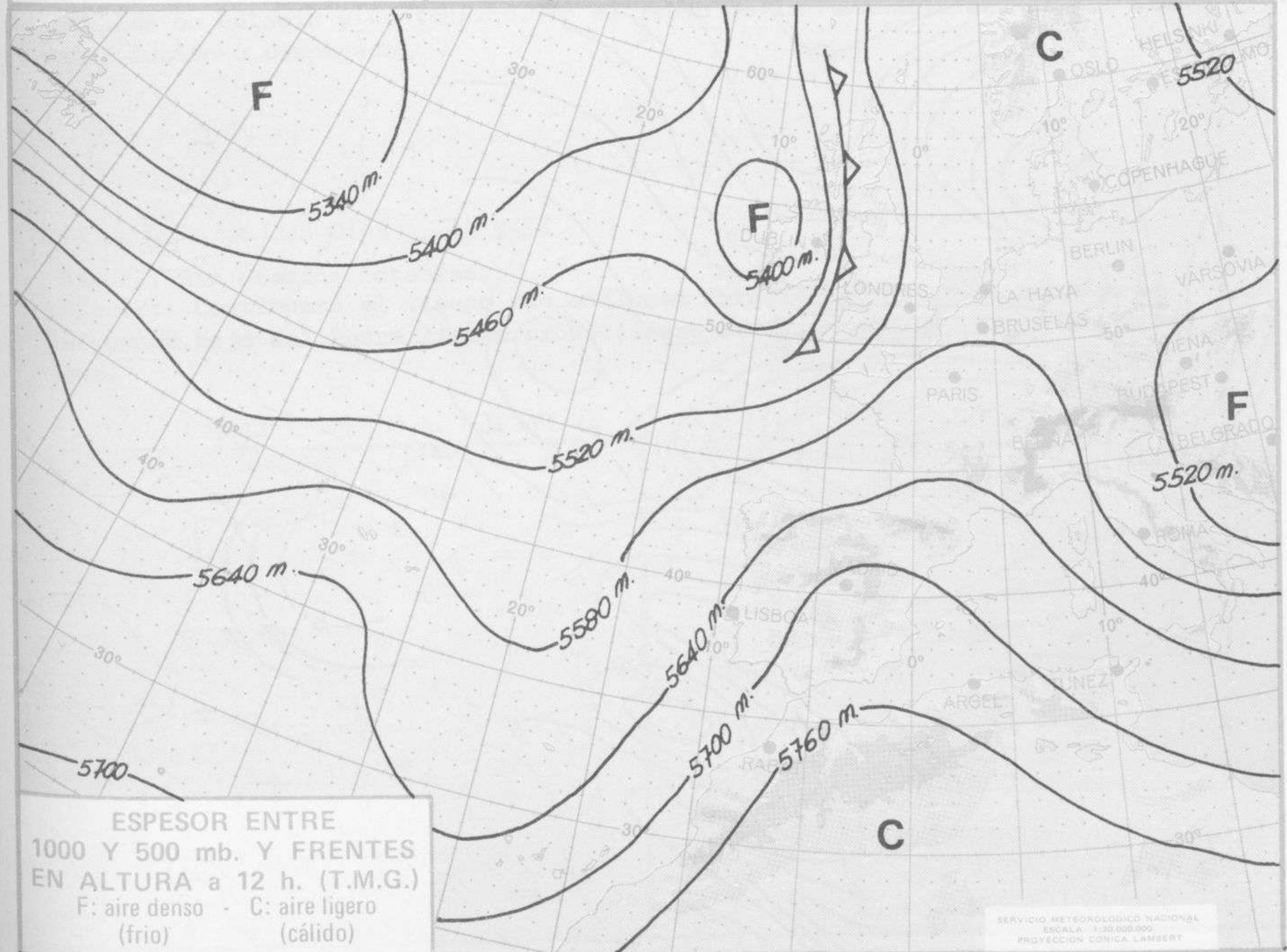




TOPOGRAFIA DE LA SUPERFICIE DE 300 mb. a 12 h. (T.M.G.)

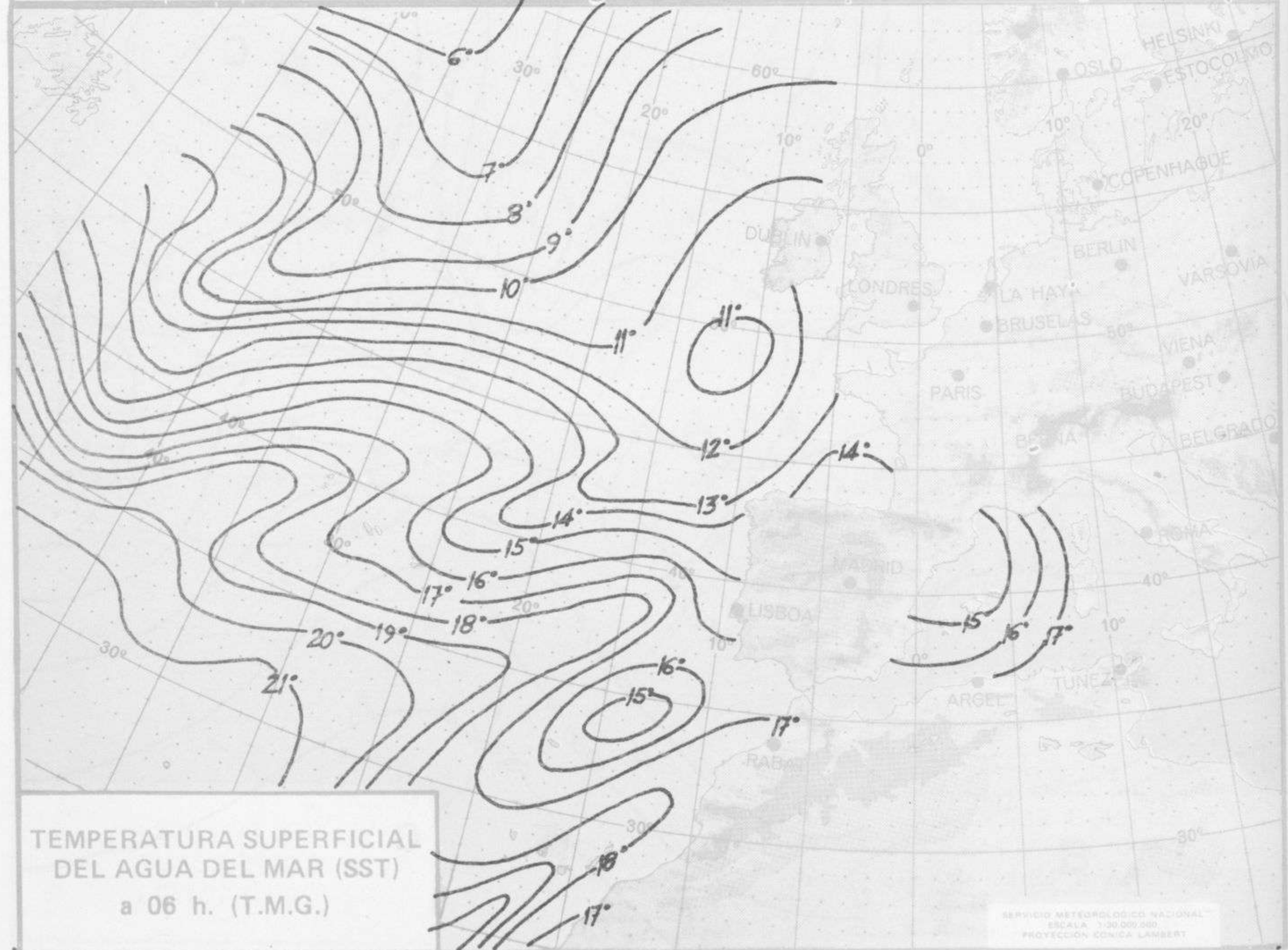
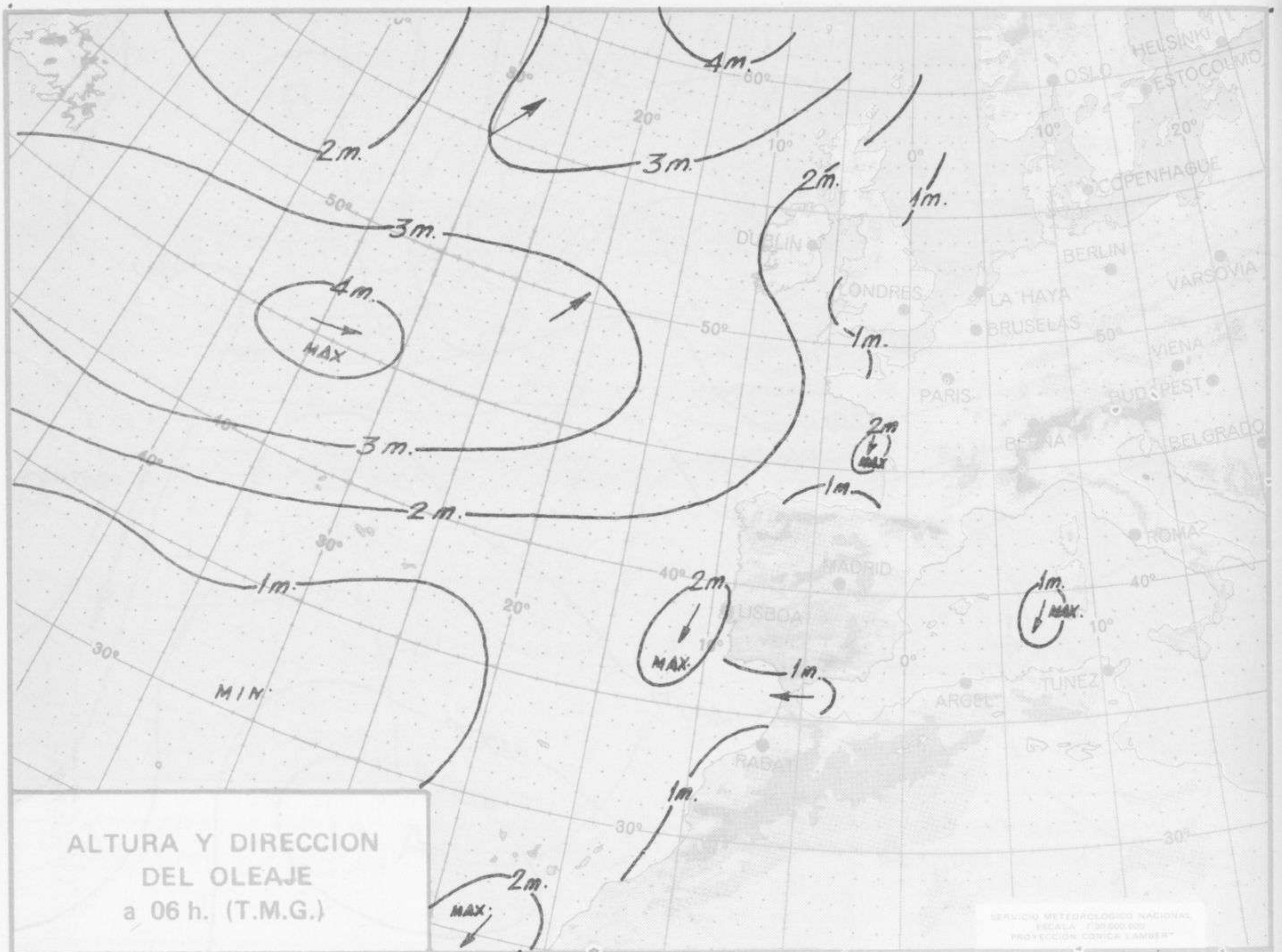
() Corriente en chorro

SERVICIO METEOROLÓGICO NACIONAL
ESCALA 1:30.000.000
PROYECCIÓN CÓNICA LAMBERT



ESPEJOR ENTRE 1000 Y 500 mb. Y FRENTE EN ALTURA a 12 h. (T.M.G.)
F: aire denso (frio) - C: aire ligero (cálido)

SERVICIO METEOROLÓGICO NACIONAL
ESCALA 1:30.000.000
PROYECCIÓN CÓNICA LAMBERT





COMPLEMENTO A LA INFORMACION TECNICA DIARIA



Dirección postal: Centro de Análisis y Predicción (Ciudad Universitaria), Apartado 285 - Madrid - 3 - (España) - Teléfono: 244 35 00
 Fonometeo local: teléfono 094 - Fonometeo España: teléfono 232 69 40 de Madrid

MADRID, Sábado 18 de MAYO de 1.974

		R A D I O S O N D E O S											
		Sondeos a 00 horas (T M G)						Sondeos a 12 horas (T M G)					
		Presiones tipo			Puntos notables			Presiones tipo			Puntos notables		
		PPP	hhh	TT DD dd ff	PPP	TT DD	PPP TT DD	PPP	hhh	TT DD dd ff	PPP	TT DD	PPP TT DD
La Coruña 08.001	1000	169	13 28 33 04	1013	14 23		1000	192	16 32 00 00	1015	17 38		
	850	1519	9 57 21 08	885	8 42		850	1549	9 50 26 04	959	12 14		
	700	3104	1 66 25 25	827	9 60		700	3140	1 59 25 19	877	8 37		
	500	5730	-14 75 21 41	600	-6 77		500	5770	-13 70 24 25	864	9 48		
	400	7390	-24 71 22 60	531	-11 76		400	7430	-24 68 24 32	844	9 58		
	300	9430	-41 70 22 57	384	-26 70		300	9460	-41 47 24 42	793	7 61		
	250	10650	-50 22 47	302	-40 69		250	10680	-51 50 24 50	760	6 60		
	200	12170	-60 23 35	242	-52		200	12100	-57 24 40	685	0 59		
	150	13960	-61 23 43	203	-60		150			577	-7 70		
	100	16470	-60 22 23	187	-62		100			546	-9 72		
	70			162	-60		70			527	-10 71		
50			137	-63		50			375	-28 67			
30						30			266	-48 50			
20						20			157	-62			
Madrid / Barajas 08.221	1000	135		944	17 59		1000	140		946	24 60		
	850	1528	16 62 17 03	923	20 62		850	1552	17 65 29 02	678	2 70		
	700	3141	6 19 14	871	18 62		700	3168	4 69 25 13	592	-1		
	500	5920	-10 28 39	754	7 61		500	5830	-12 25 20	264	-47		
	400	7490	-25 22 27	735	8 69		400	7500	-25 26 20	178	-65		
	300	9520	-42 22 25	687	5		300	9520	-41 25 20				
	250	10730	-51 23 30	649	4		250	10740	-51 26 15				
	200	12150	-60 23 30	513	-9		200	12170	-60 25 15				
	150	13910	-67 24 28	258	-50		150	13930	-64 25 10				
	100	16380	-63 24 10	174	-65		100	16430	-61 21 10				
	70			142	-68		70						
50						50							
30						30							
20						20							
Palma de Mallorca / Ben Bonet 08.302	1000						1000						
	850						850						
	700						700						
	500						500						
	400						400						
	300						300						
	250						250						
	200						200						
	150						150						
	100						100						
	70						70						
50						50							
30						30							
20						20							
Santa Cruz de Tenerife 60.020	1000	137	18 57 02 06	1012	19 58		1000	155	20 60 33 08	1014	21 61		
	850	1500	8 40 35 12	859	7 07		850	1524	16 33 08	866	6 00		
	700	3124	9 24 18	825	14		700	3140	7 26 20	850	16		
	500	5920	-8 24 30	773	14		500	5820	-11 24 20	575	-2		
	400	7510	-22 24 30	539	-4		400	7490	-24 24 35	372	-29		
	300	9560	-40 24 40	393	-23		300	952	-40 58 24 43	318	-37		
	250	10780	-49 24 40	260	-47		250	10740	-50 25 20	253	-49		
	200	12220	-58 24 49	191	-59		200	12160	-60 25 20	181	-64		
	150	13990	-67 24 40	148	-67		150	13930	-65 25 30				
	100	16430	-69 25 10	108	-69		100	16380	-68 25 20				
	70						70						
50						50							
30						30							
20						20							

V I E N T O E N A L T I T U D																
Estación	Tipo de Sonda	Indicativo	dir/hora	Tierra dd ff	1.000m dd ff	1.500m dd ff	2.000m dd ff	3.000m dd ff	4.000m dd ff	5.500m dd ff	7.000m dd ff	9.000m dd ff	10.500m dd ff	12.000m dd ff	13.500m dd ff	16.000m dd ff

