



BOLETIN DIARIO

AÑO XXIII
2ª Epoca
Núm. 107.

MADRID, MIERCOLES 17 de ABRIL de 1.974

Dirección postal: Centro de Análisis y Predicción (Ciudad Universitaria), Apartado 285 - Madrid - 3 - (España) - Teléfono: 244 35 00
Fonometeo local: teléfono 094 - Fonometeo España: teléfono 232 69 40 de Madrid

TIEMPO PÁSADO (de 12 horas de ayer a 12 horas, T.M.G., de hoy):

Nubosidad y precipitaciones: En las últimas 24 horas el cielo estuvo muy nuboso o cubierto en Menorca y durante la noche se han registrado tormentas. En el Cantábrico, Extremadura y en puntos de Andalucía se han formado nieblas o neblinas. El cielo estuvo nuboso en Galicia y Duero y en las demás regiones españolas despejado.

Vientos fuertes: Durante la mañana sopló tramontana en Mahón con velocidad de hasta 60 a 70 Km/h.

Temperaturas destacables: Han subido las diurnas en gran parte de la Península y Canarias. Ayer la máxima se registró en Almería, Murcia y Valencia con 23° y hoy la mínima ha sido de 0° en Soria, mientras en Barcelona, Cádiz, Málaga, Murcia e Ibiza no bajaron de los 12° y en las capitales canarias de los 16°. A las 12 horas de hoy la temperatura más elevada correspondía a Málaga con 22° y la más baja a Burgos con 8 grados.

PRONOSTICO PARA MAÑANA:

Nuboso con algunos chubascos en los Pirineos, Cantábrico oriental y Baleares. Parcialmente nuboso en Cataluña con riesgo de algún chubasco aislado. En las demás regiones cielo poco nuboso. Continuarán las temperaturas mínimas bajas y las máximas moderadas.

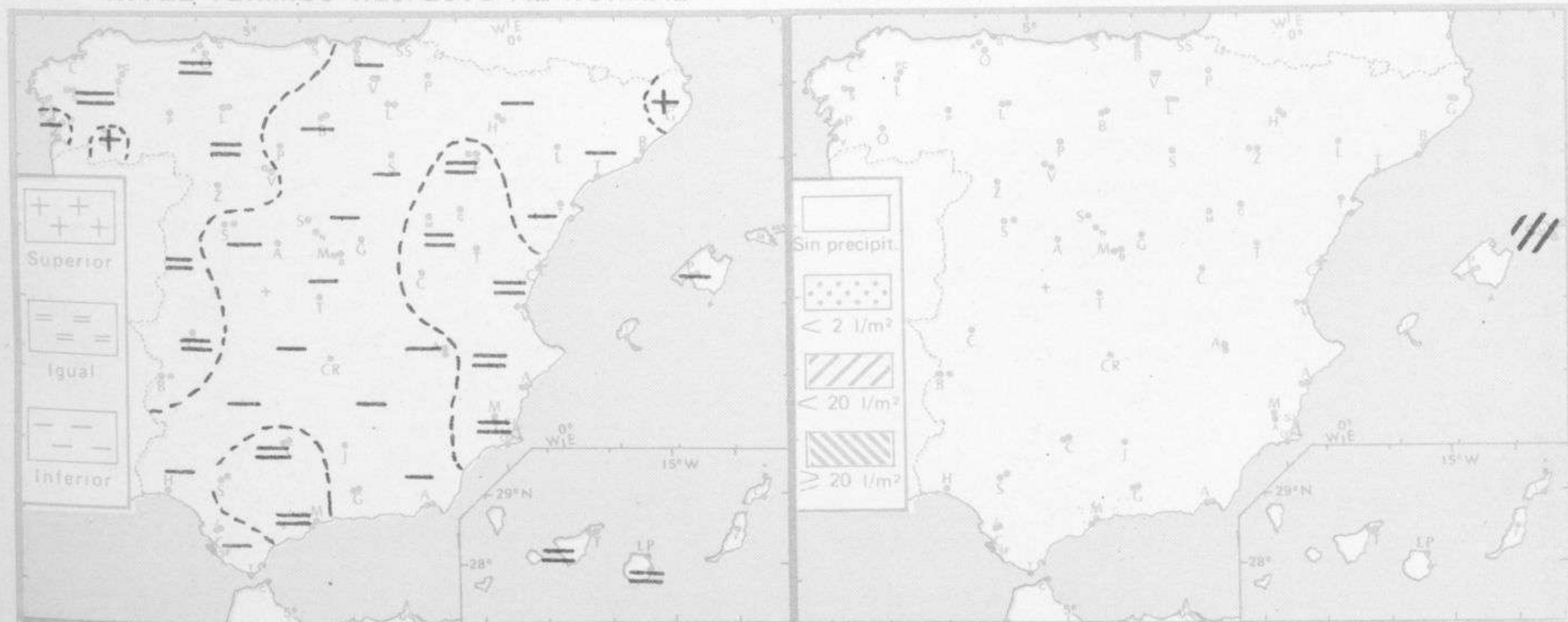
TENDENCIA PARA LOS DIAS 19 Y 20.....:

Día 19: Ligero aumento de la nubosidad en el golfo de Cádiz y región sudeste con Levante en el Estrecho. En las demás regiones continuará con análogas características.

Día 20: Ligero empeoramiento en el área mediterránea principalmente en el sudeste y Baleares. Sin cambios en las demás regiones.

NIVEL TERMICO RESPECTO AL NORMAL

AREAS CON PRECIPITACION (12 h. ayer a 12 h. hoy)

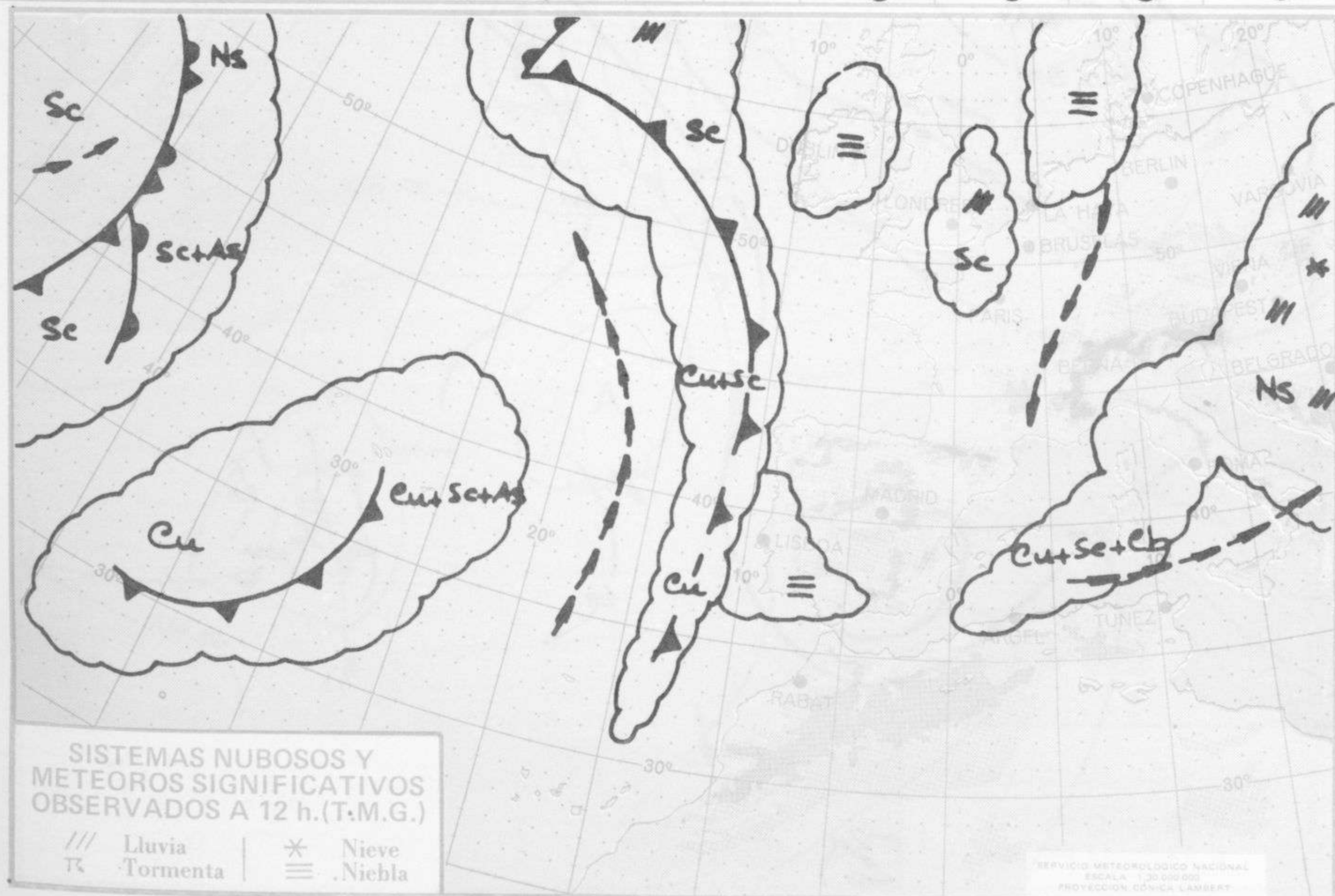


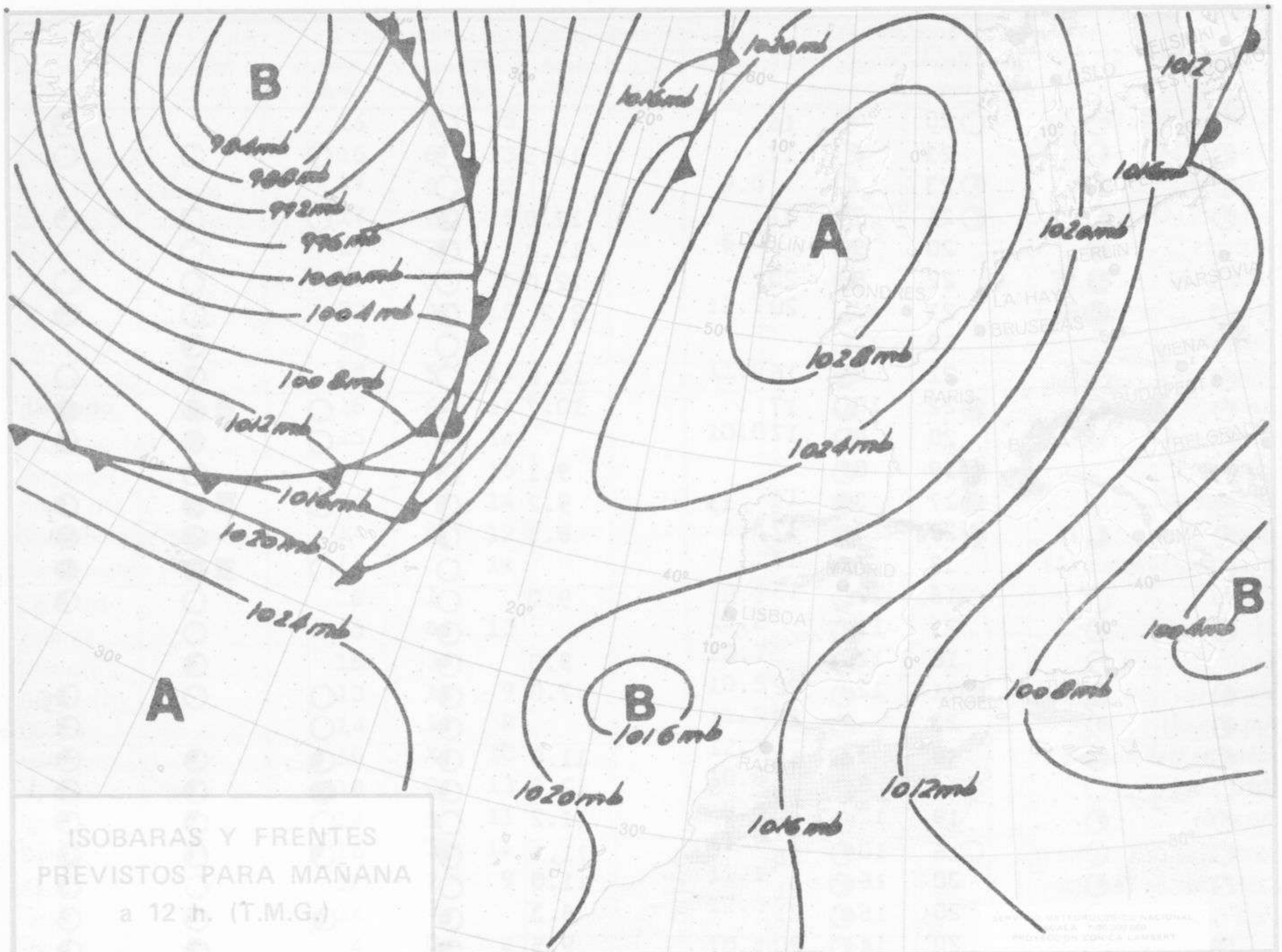
Estaciones	Temperaturas (°C)			Precipitación (l/m²)		Horas de sol ayer	Meteoros significativos			
	Máxima de ayer	Mínima de hoy	12 horas de hoy	06 ayer a 06 hoy	Hoy 06-12		18 horas de ayer	00 horas de hoy	06 horas de hoy	12 horas de hoy
La Coruña	16	7	15				☉	○	☉	☉
Monteventoso	15	6	13				☉	○	☉	☉
Lugo (Punto Centro)	17	5	12			9.0	☉	☉	☉	☉
Santiago de Compostela (A)	17	2	15				☉	☉	☉	☉
Pontevedra	17	7				6.0	☉		☉	☉
Vigo (A)	15	7	15				☉		☉	○
Orense	22	3	15			12.7	☉		☉	○
Ponferrada	20						☉		☉	○
Asturias (A)	16	5	14			11.9	☉		○	☉
Oviedo	16	6	14				☉	●	☉	☉
Santander (A)	15		14			10.0	☉			☉
Santander	14		13				☉	☉		☉
Bilbao (A)	14		14				☉	●		☉
San Sebastian/Igueldo	14	8	12			4.6	☉	●	☉	☉
San Sebastian (A)	15		14				☉			○
León (A)	18	1				12.7	☉	○	○	
Zamora	18	4	13			12.2	☉		☉	☉
Palencia	16	3				12.7	☉		○	
Burgos (A)	13	1	9			10.5	☉	☉	☉	☉
Burgos	14	1	8			11.9	☉		☉	☉
Valladolid (A)	16	X	10			12.3	☉		☉	☉
Valladolid	18	2	13			10.6	☉	○	☉	☉
Soria	14	8	11			9.8	☉		☉	☉
Salamanca (A)	16	3	14			11.3	☉	○	☉	☉
Avila	12	2	9			11.1	☉		☉	☉
Segovia	14	2				12.3	☉		○	
Navacerrada	4	0	4			10.4	☉		○	○
Madrid/Barajas	19	3	15			11.3	☉	○	○	○
Madrid (Cdad.Universitaria)	20	3	15			11.1	☉	○	○	○
Guadalajara	19	3					☉		○	
Toledo	19	4	15			12.2	☉		○	○
Cuenca	18	2	13			11.6	☉		○	○
Molina de Aragón		1				11.9			○	
Ciudad Real	19	4	15			11.1	☉	☉	☉	☉
Albacete (A)	16	3	12			12.0	☉	☉	☉	☉
Cáceres	20	7	17				☉	○	☉	☉
Badajoz (A)	21	9	13			4.4	☉		☉	☉
Vitoria (A)	11	4	11				☉		☉	☉
Logroño	16	5	14			9.9	☉		☉	☉
Logroño (A)	15	6	13			9.6	☉	○	☉	☉
Pamplona	12	7	12			9.2	☉		☉	☉
Huesca (A)	16	4				12.4	○		☉	
Daroca	17						○		☉	
Zaragoza (A)	17	7				10.5	○		☉	
Zaragoza	18	8					○		☉	
Calamocha	20	-1				11.7	☉	○	☉	
Teruel	17	3					☉		☉	
Lérida		5	16			11.6			☉	☉
Gerona (A)	20	7	14				☉		☉	☉
Barcelona	17	12	15			11.5	☉		☉	☉
Barcelona (A)	16	6	16			8.2	○	☉	☉	☉
Reus (A)	16	7	17			11.8	○		☉	☉
Tarragona		8				11.6			☉	
Tortosa		10				11.7			☉	

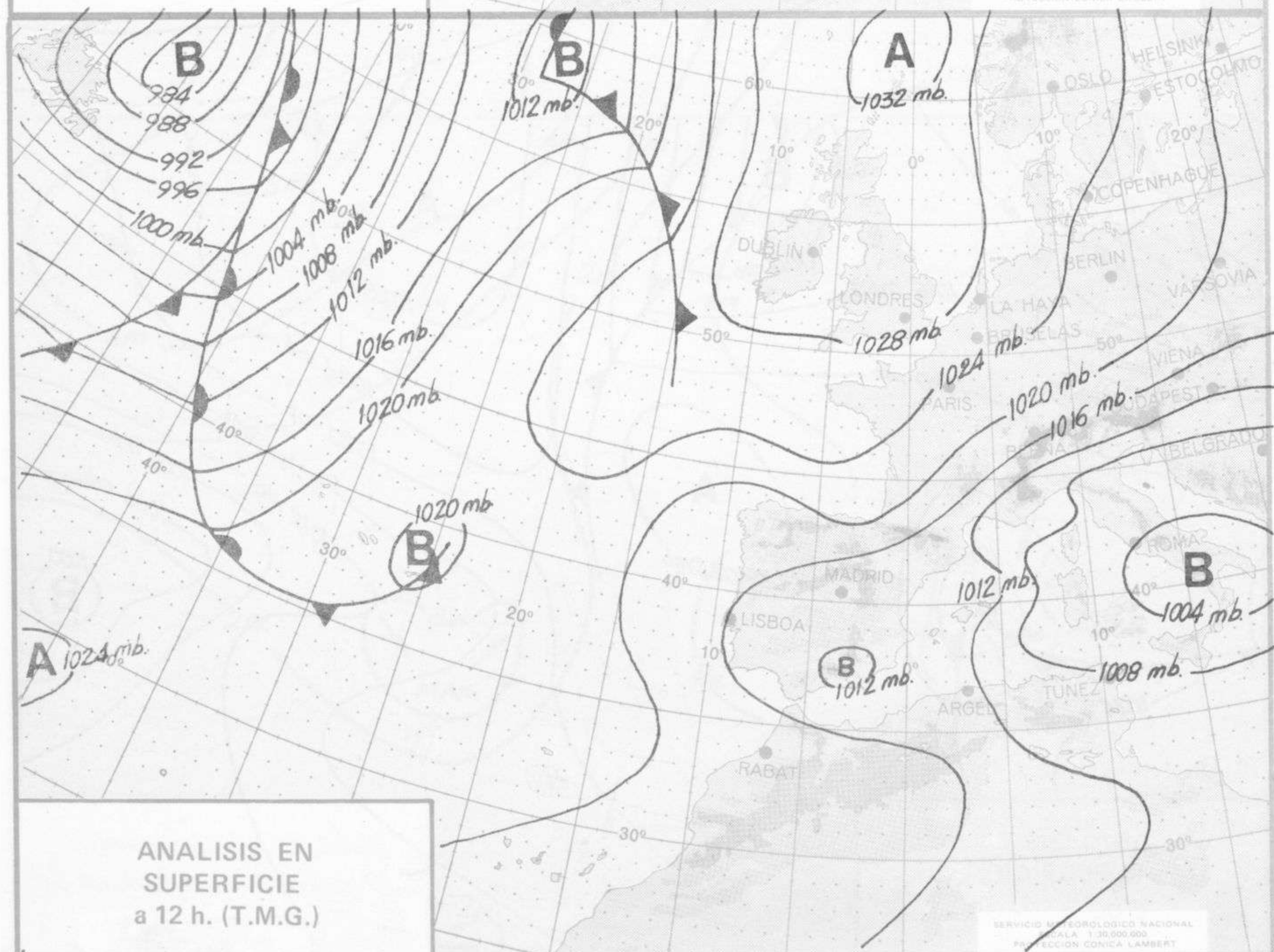
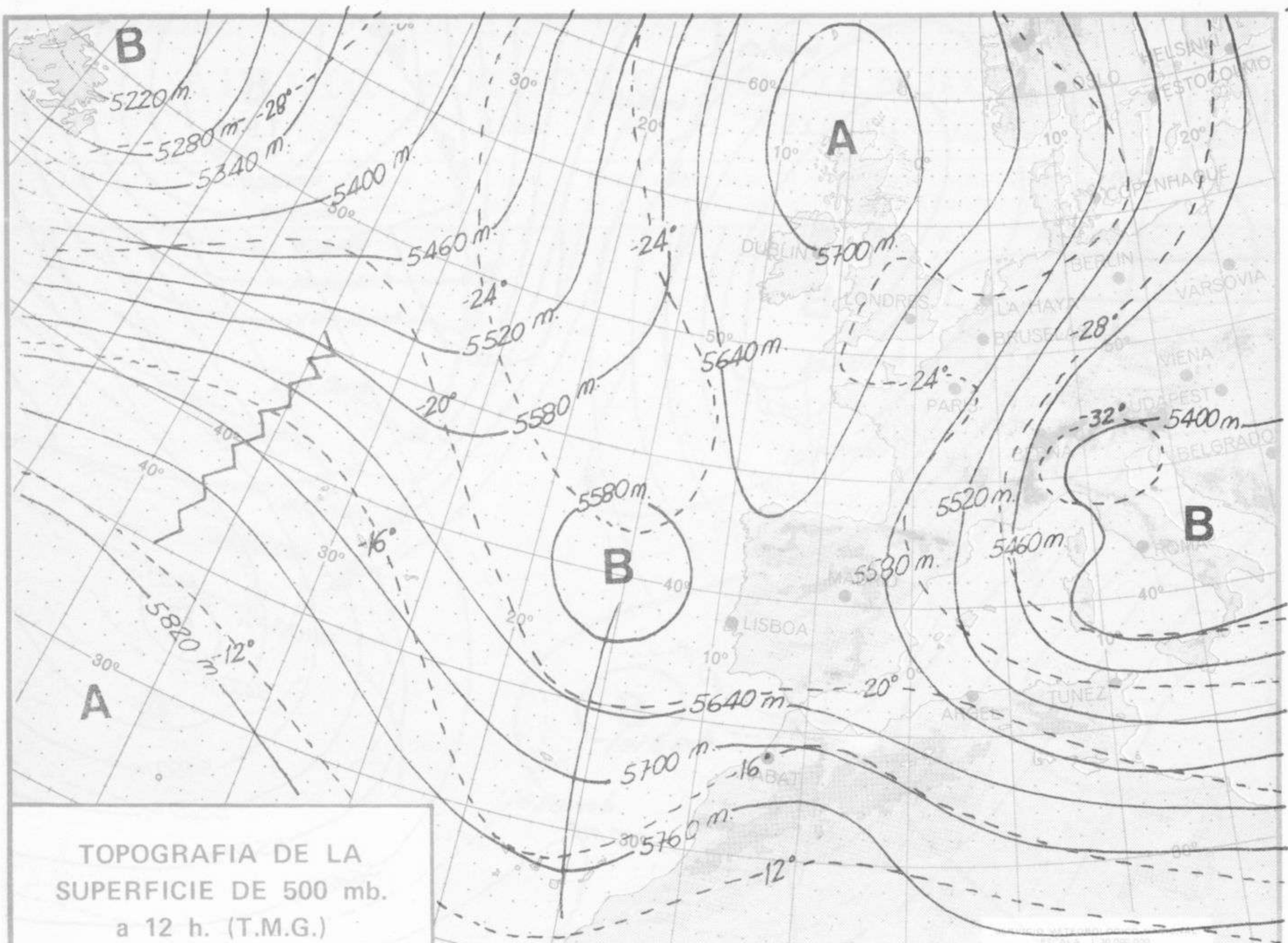
SÍMBOLOS UTILIZADOS EN LOS CUADROS DE METEOROS SIGNIFICATIVOS

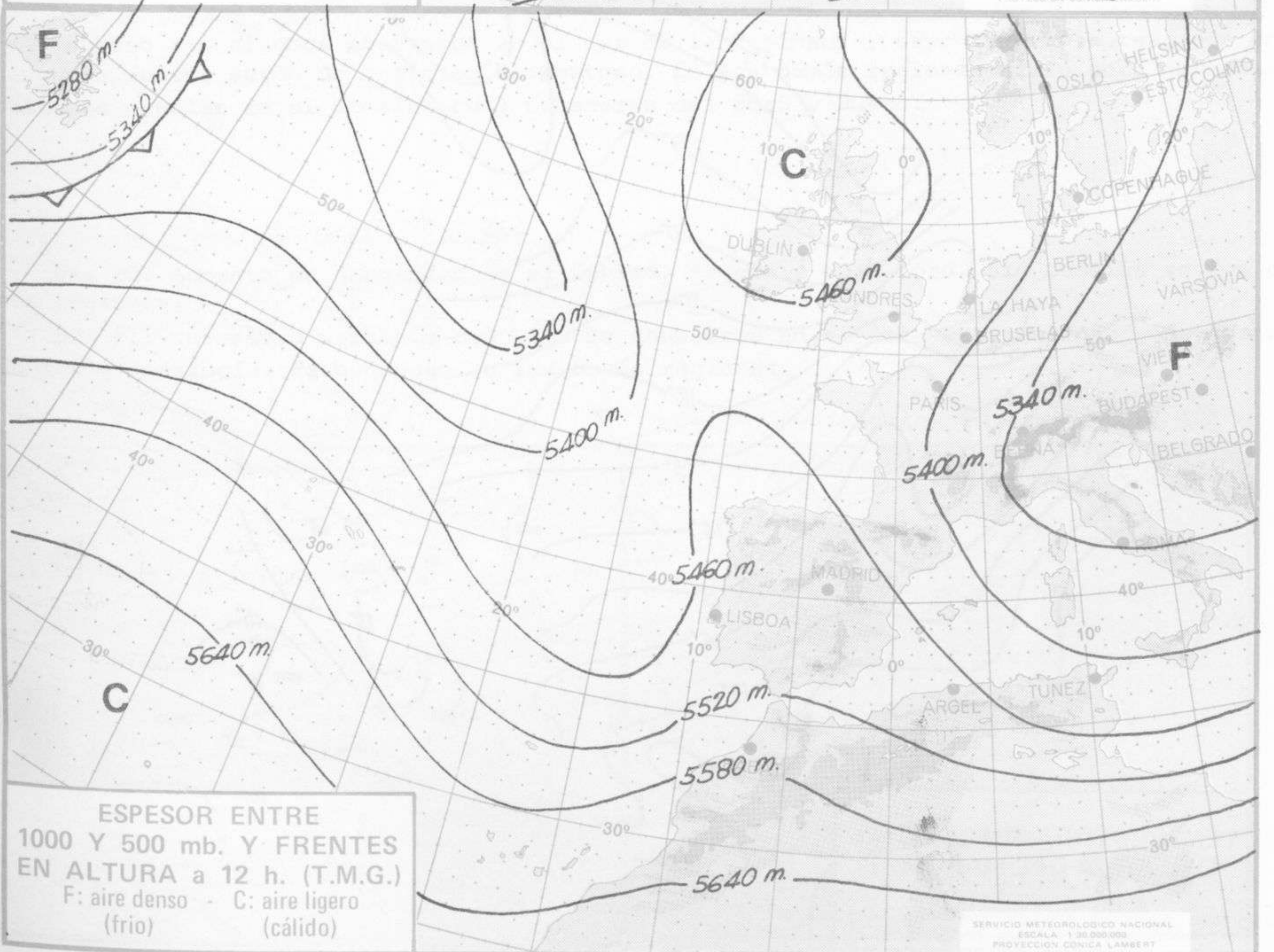
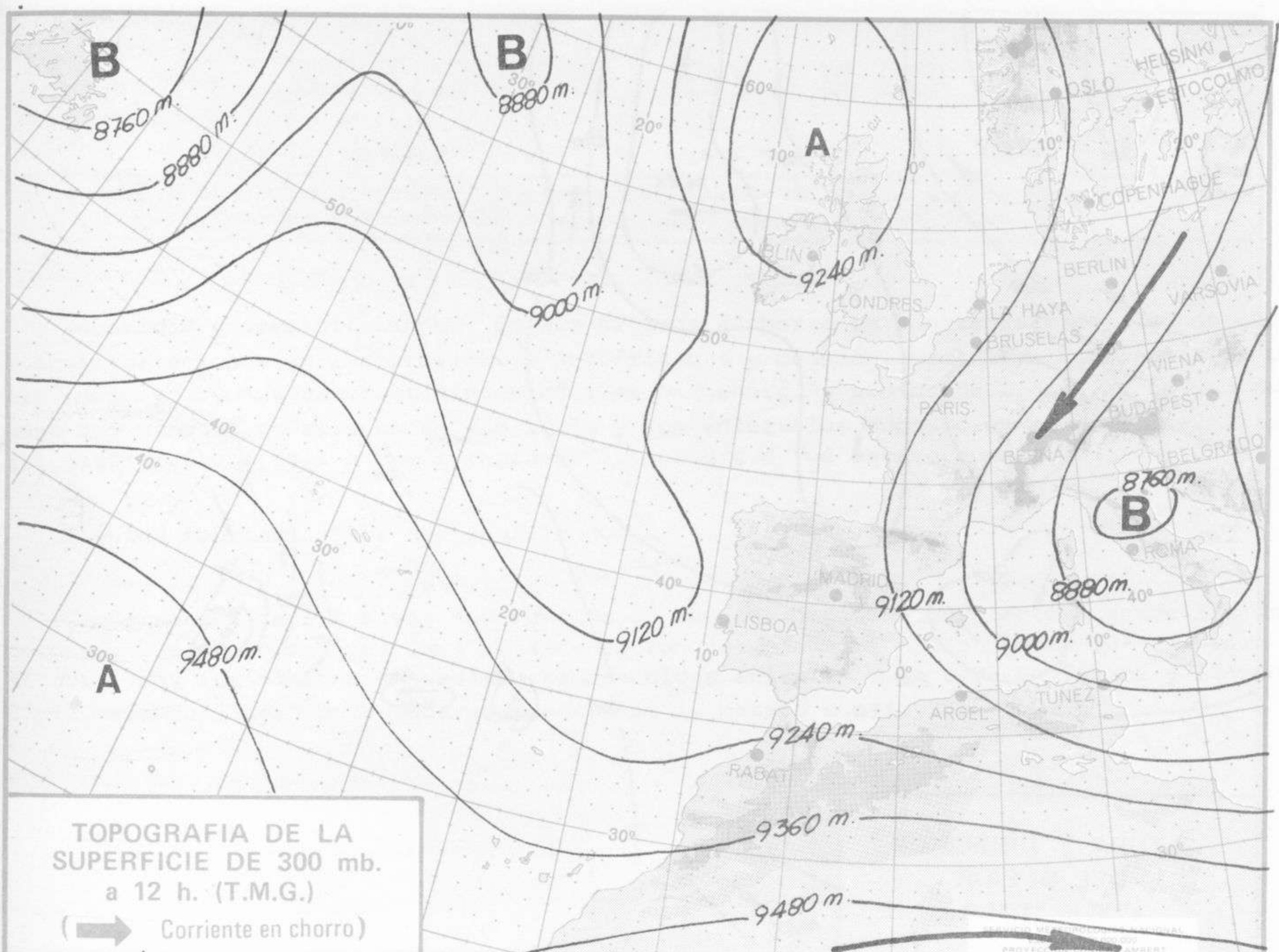
- ☉ Llovizna
- ☁ Neblina
- ⚡ Relámpagos
- ▲ Granizo
- Despejado
- ☉ Nuboso
- ↙ NW 30 nudos
- ↘ NE 35 nudos
- ☉ Lluvia
- ☁ Niebla
- ☉ Tormenta
- ★ Nieve
- ☉ Poco nuboso
- Cubierto
- ↙ SW 50 nudos
- ↘ SE 65 nudos

Estaciones	Temperaturas (°C)			Precipitación (l/m ²)		Horas de sol ayer	Meteoros significativos			
	Máxima de ayer	Mínima de hoy	12 horas de hoy	06 ayer a 06 hoy	Hoy 06-12		18 horas de ayer	00 horas de hoy	06 horas de hoy	12 horas de hoy
Castellón de la Plana	20		16				☉			☉
Valencia (A)	23	6	17			11.5	☉	☉	☉	☉
Valencia	23						☉			
Alicante (A)	21	9	17			12.0	☉	☉	☉	☉
Alicante	20	9				11.8	☉			
Murcia (A)	22	8	20			12.0	☉		☉	☉
Murcia	23	12	20			12.2	☉		☉	☉
Cartagena	19	13					☉		☉	☉
San Javier	21	8	16			10.8	☉		☉	☉
Sevilla (A)	22	10	17			10.7	☉	☉	☉	☉
Córdoba (A)	20	9	17				☉	☉	☉	☉
Jaén	19	8				9.1	☉		☉	☉
Granada (A)	17	5	14	ip		9.2	☉	☉	☉	☉
Huelva	20	10	17			8.5	☉		☉	☉
Jerez de la Frontera (A) ...	18	7	17				☉	☉	☉	☉
Cádiz	16	12	15			9.0	☉		☉	☉
San Fernando	21	11					☉		☉	☉
Tarifa	16	12				9.0	☉		☉	☉
Málaga (A)	21	12	22			7.0	☉	☉	☉	☉
Almería (A)	23		20				☉			☉
Palma de Mallorca (A)	18	3	15			11.0	☉	☉	☉	☉
Mahón (A)	15	8	12	5		12.0	☉	☉	☉	☉
Ibiza (A)	19	12	17			11.2	☉	☉	☉	☉
Santa Cruz de Tenerife (A)...	16	10	15			11.1	☉	☉	☉	☉
Santa Cruz de Tenerife	20	16	21			11.0	☉		☉	☉
Las Palmas (A)	20	16	21			8.3	☉	☉	☉	☉
Fuerteventura (A)	20	14	20			9.5	☉		☉	☉
Lanzarote (A)	22	13	21			10.0	☉		☉	☉
Ceuta	16	8	13			6.8	☉	☉	☉	☉
Melilla	18	11	20			8.7	☉	☉	☉	☉

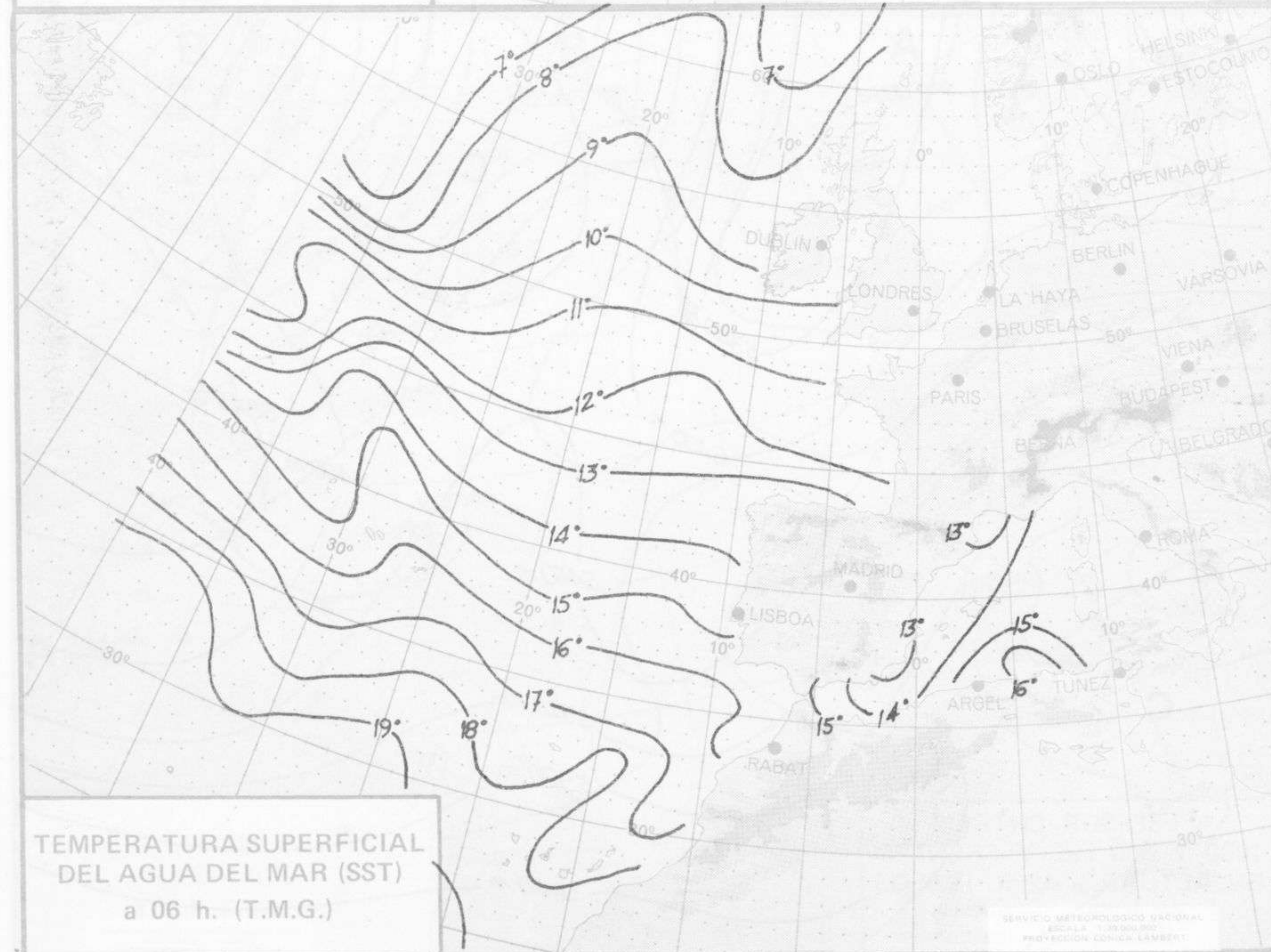








SERVICIO METEOROLÓGICO NACIONAL
 ESCALA 1:30.000.000
 PROYECCIÓN CÓNICA LAMBERT





COMPLEMENTO A LA INFORMACION TECNICA DIARIA



Dirección postal: Centro de Análisis y Predicción (Ciudad Universitaria), Apartado 285 - Madrid - 3 - (España) - Teléfono: 244 35 00
 Fonometeo local: teléfono 094 - Fonometeo España: teléfono 232 69 40 de Madrid

MADRID, Miércoles 17 de ABRIL de 1.974

		R A D I O S O N D E O S																							
		Sondeos a 00 horas (TMG)						Sondeos a 12 horas (TMG)																	
		Presiones tipo			Puntos notables			Presiones tipo			Puntos notables														
		PPP	hhh	TT	DD	dd	ff	PPP	TT	DD	PPP	TT	DD	PPP	hhh	TT	DD	dd	ff	PPP	TT	DD	PPP	TT	DD
La Coruña	08.001	1000	114	11	21	59	02	1012	11	13	1000	101	13	57	99	02	1012	14	57						
		850	1516	7	69	06	10	923	6	18	850	1537	7	80	10	23	927	7	56						
		700	3085	-2	73	04	06	882	8	66	700	3068	-4	76	07	18	906	10	61						
		500	5670	-22	74	05	02	760	2	78	500	5050	-21	73	02	10	818	5	70						
		400	7280	-33	72	05	04	602	-10	76	400	7250	-34	66	01	00	696	-4	76						
		300	9230	-50		04	04	523	-18	75	300	9200	-49		01	00	686	-3	78						
		250	10400	-58		06	04	353	-40	70	250	10380	-57		01	06	511	-20	74						
		200	11700	-64		10	02	274	-56	200	11780	-61		36	06	393	-37	66							
		150	13560	-60		00	00	214	-64	150	13590	-56		35	06	345	-42	59							
		100						187	-65	100	16160	-56		33	12	257	-56								
		70						167	-59	70						182	-60								
		50						159	-60	50						159	-55								
30						146	-60	30						145	-57										
20								20																	
Madrid / Barajas	08.221	1000	133					942	10	59	1000	122					942	14	64						
		850	1488	9	70	35	20	504	12	68	850	1480	5	61	04	11	931	12	65						
		700	3055	-5		36	12	794	5	72	700	3041	-3		03	16	812	1	59						
		500	5620	-23		35	32	700	-5		500	56xx	-23		32	40	755	2	75						
		400	7220	-36		34	35	635	-7		400	7210	-35		31	24	510	-22							
		300	9160	-59		33	30	499	-23		300	9150	-50		30	25	390	-36							
		250	10330	-57		35	35	440	-28		250	10320	-58		30	25	259	-50							
		200	11730	-63		32	20	383	-38		200	11710	-59		30	22	226	-61							
		150	13520	-58		31	30	269	-55		150	13530	-56		29	20	157	-56							
		100	16070	-60		29	20	193	-61		100	16110	-56		30	18	56	-57							
		70						169	-59	70	16380	-57		29	14										
		50						119	-58	50	20510	xx													
30						104	-60	30																	
20								20																	
Palma de Mallorca / Bon Benet	08.302	1000									1000														
		850									850														
		700									700														
		500									500														
		400									400														
		300									300														
		250									250														
		200									200														
		150									150														
		100									100														
		70									70														
		50									50														
30									30																
20									20																
Santa Cruz de Tenerife	60.020	1000	179	15	56	04	08	1017	16	56	1000	172	19	58	33	10	1016	20	59						
		850	1544	-9	58	03	08	820	9	58	850	1536	7	12	32	16	909	10	22						
		700	3131	1	62	35	06	666	-2	62	700	3110	-1	57	31	22	772	3	00						
		500	5760	-15		26	30	639	-1		500	5730	-16		29	40	610	-5							
		400	7310	-27		26	65	455	-19		400	7370	-27		28	45	234	-52							
		300	9320	-43		26	70	369	-32	62	300	9390	-41		27	30	123	-65							
		250	10530	-49		26	15	351	-33		250	10610	-49		26	05									
		200	11960	-59		26	10	290	-45		200	12050	-55		26	00									
		150	13750	-63		26	00	274	-45		150	13860	-62		26	20									
		100	16210	xx				181	-6		100	16330	-xx												
		70						157	-6	70															
		50						124	-60	50															
30						109	-67	30																	
20								20																	

V I E N T O E N A L T I T U D																
Estación	Tipo de Sondas	Indicativo	dia/hora	Tierra dd ff	1000m dd ff	1500m dd ff	2000m dd ff	3000m dd ff	4000m dd ff	5500m dd ff	7000m dd ff	9000m dd ff	10500m dd ff	12000m dd ff	13500m dd ff	16000m dd ff

INFORMACION SINOPTICA DE ESPAÑA - Dia 17 de ABRIL de 1974

Table with 3 columns: Station names (Estaciones), Synops de 00 horas (T.M.G.), Synops de 06 horas (T.M.G.), Synops de 12 horas (T.M.G.), and Synops de 18 horas (T.M.G.). Each cell contains a 4x4 grid of numbers representing meteorological data for that station and time period.