



BOLETIN DIARIO

AÑO XXIII
2ª Epoca
Núm. 70

MADRID, LUNES 11 de MARZO de 1.974

Dirección postal: Centro de Análisis y Predicción (Ciudad Universitaria), Apartado 285 - Madrid - 3 - (España) - Teléfono: 244 35 00
Fonometeo local: teléfono 094 - Fonometeo España: teléfono 232 69 40 de Madrid

TIEMPO PASADO (de 12 horas de ayer a 12 horas, T.M.G., de hoy):

Nubosidad y precipitaciones: En las últimas 24 horas se han registrado lluvias o chubascos en todas las regiones peninsulares y en Baleares, débiles y dispersas en el tercio occidental de la Península y moderadas o intensas en el resto. Destacan los 60 litros por metro cuadrado recogidos en Tortosa, 27 en Logroño y San Sebastián, 26 en Teruel, 23 en Castellón y 20 en Oviedo y sierra Alfabia (Mallorca). Nevó en los sistemas montañosos y se formaron nieblas en el Cantábrico y Andalucía occidental. Hubo algunas tomentas en Vizcaya, desembocadura del Ebro, Sudeste y Menorca.

Vientos fuertes: No se han registrado.

Temperaturas destacables: Las máximas de ayer oscilaron entre 4º en Avila y 16º en Málaga y Almería y las mínimas de hoy entre 2º bajo cero en Albacete y 10º en Barcelona. En Canarias las extremas fueron de 14 y 21 grados.

PRONOSTICO PARA MAÑANA:

En Baleares, Levante y Sudeste parcialmente nuboso con algunos chubascos dispersos. Nuboso en el Cantábrico occidental con alguna precipitación débil. En las demás regiones peninsulares nubosidad de evolución diurna con algún chubasco en los sistemas montañosos. En Canarias nuboso al norte de las islas.

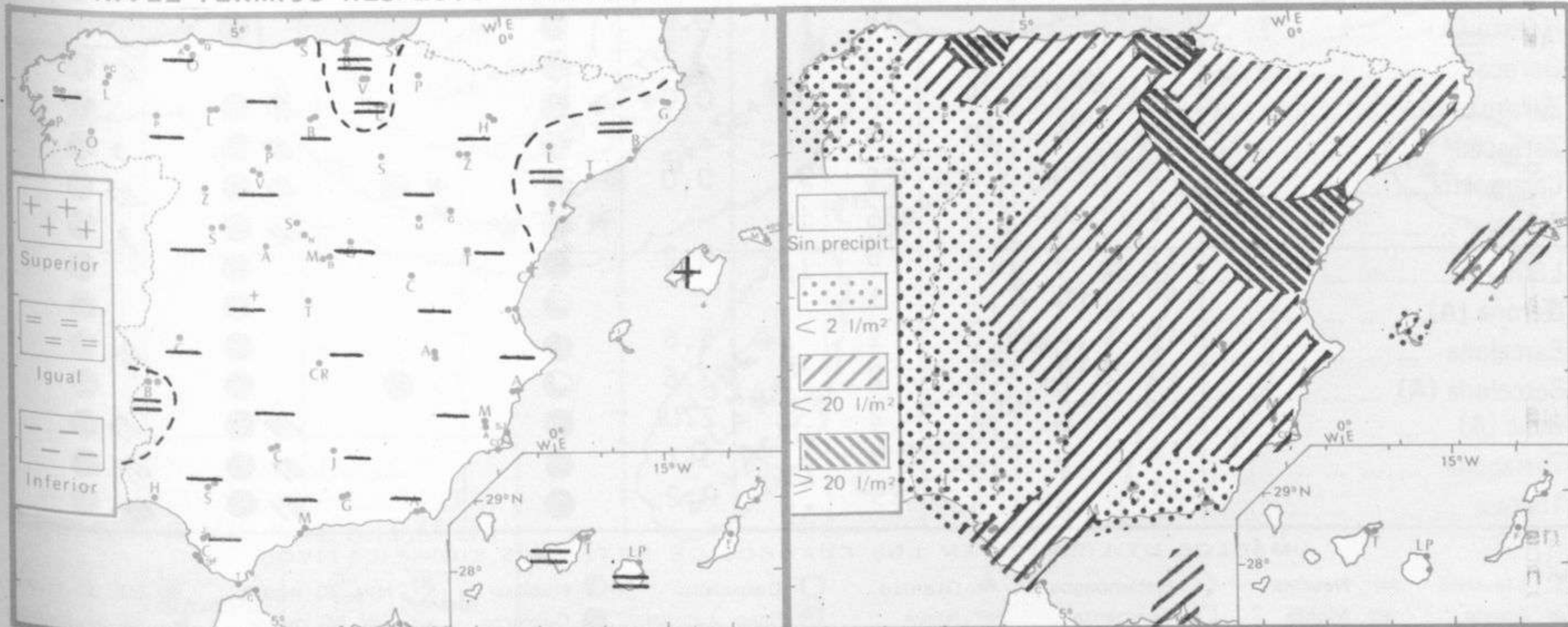
TENDENCIA PARA LOS DIAS13 y 14.....:

Día 13: Ligero empeoramiento en el cuadrante noroeste con algunas precipitaciones débiles. Mejoría en el área mediterránea. Sin cambios en las demás regiones.

Día 14: Nubosidad variable con chubascos dispersos en la vertiente atlántica y Cantábrico. Poco nuboso en las demás regiones.

NIVEL TERMICO RESPECTO AL NORMAL

AREAS CON PRECIPITACION (12 h. ayer a 12 h. hoy)

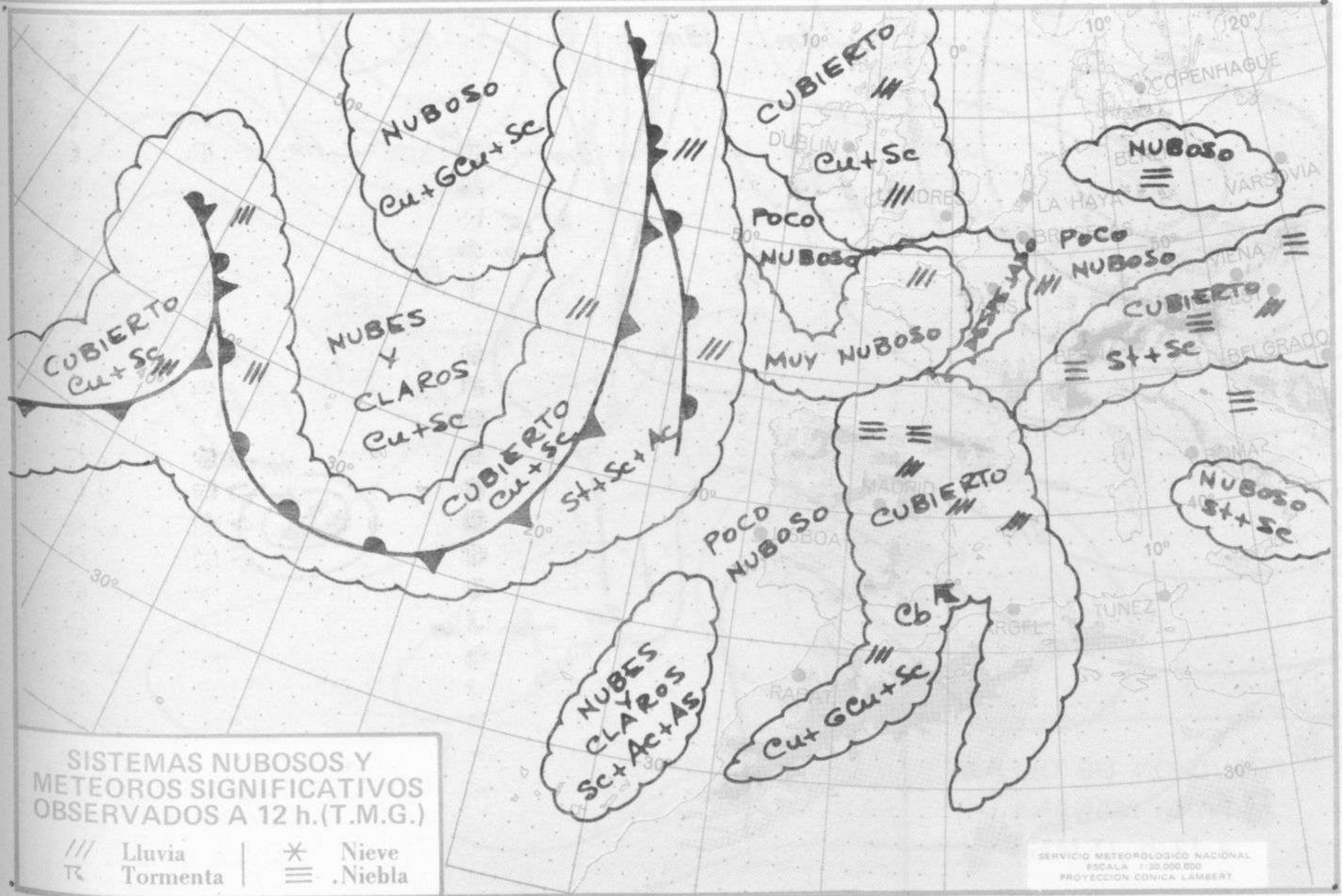


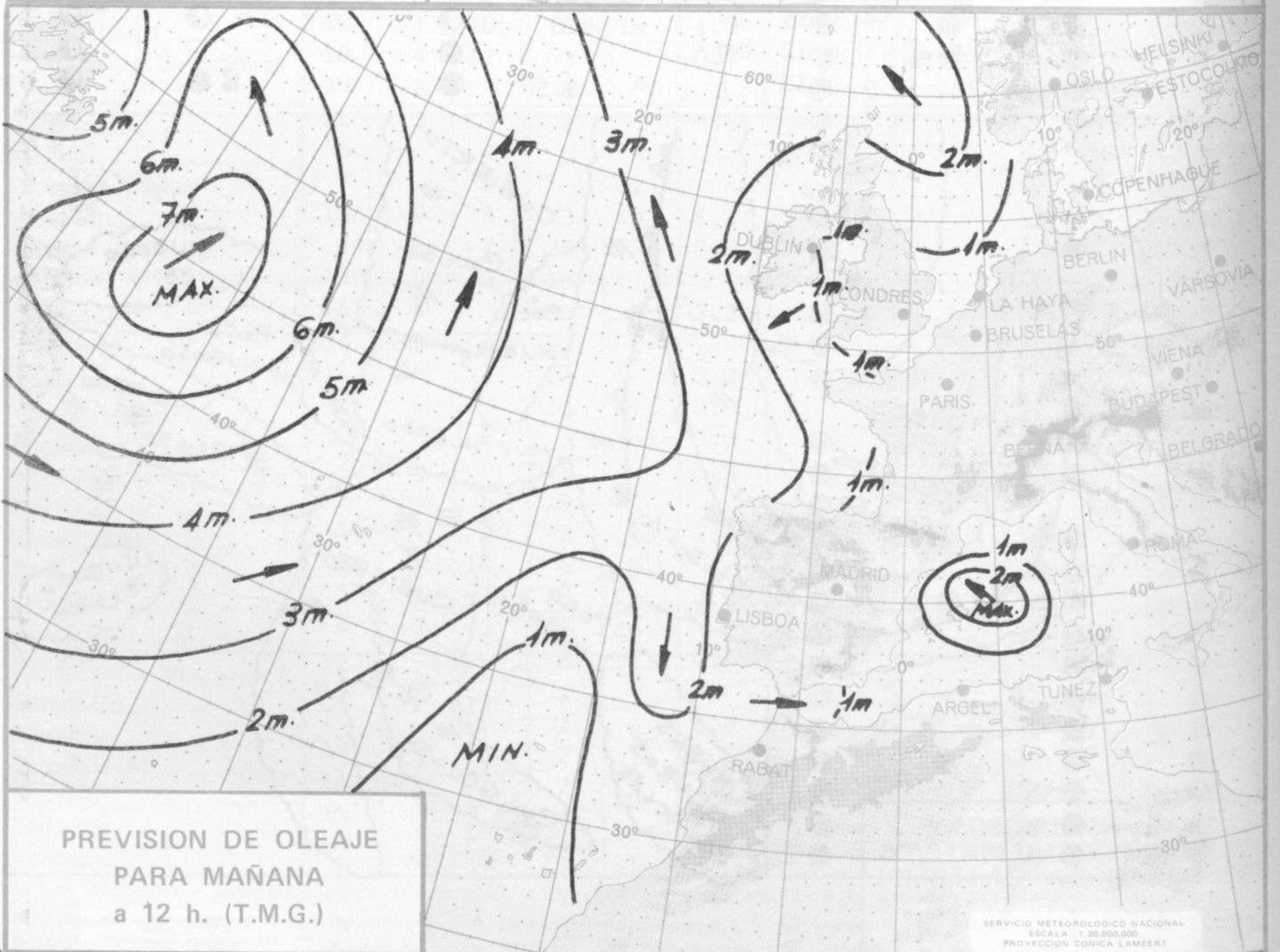
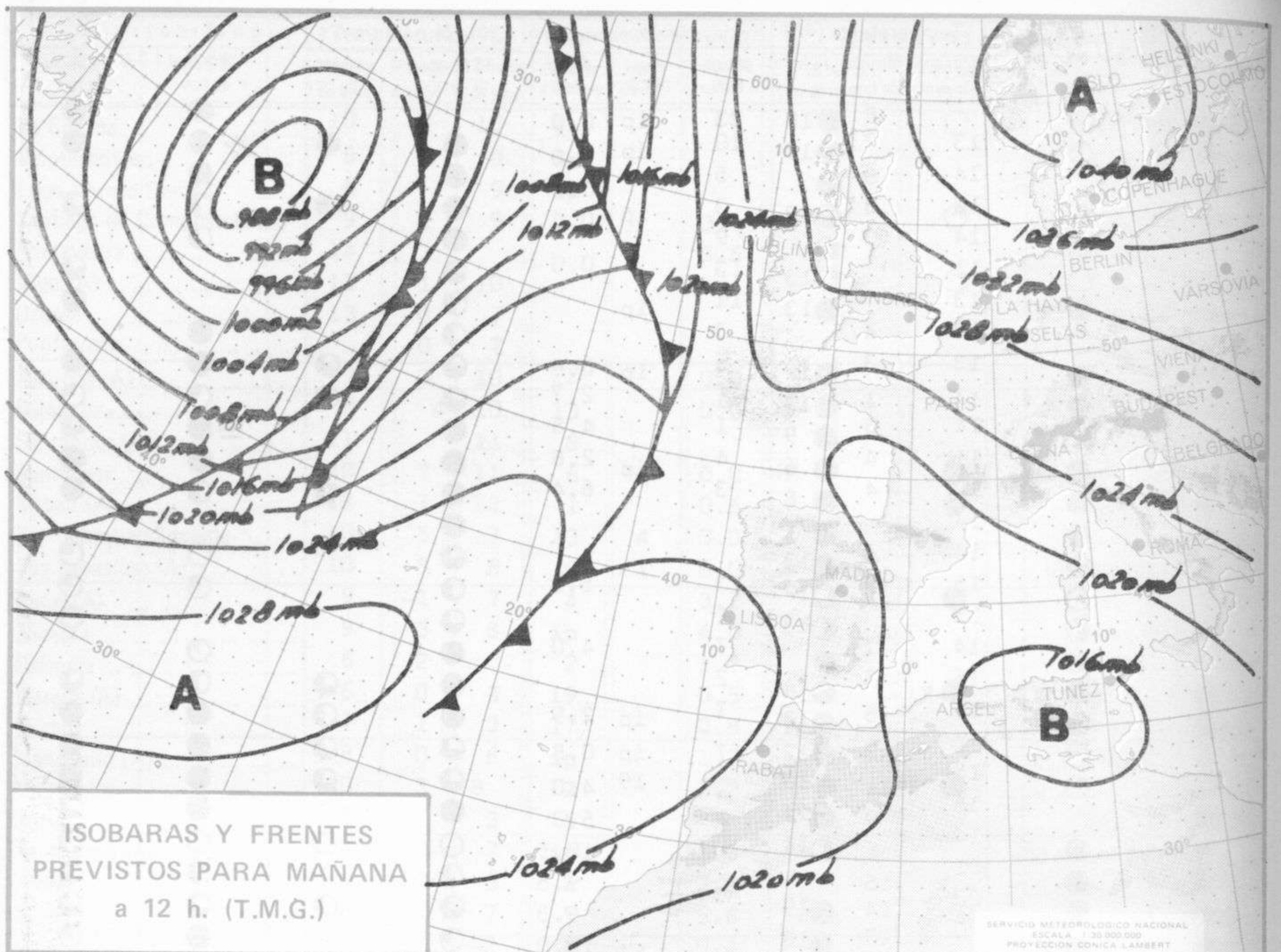
Estaciones	Temperaturas (°C)			Precipitación (l/m²)		Horas de sol ayer	Meteoros significativos			
	Máxima de ayer	Mínima de hoy	12 horas de hoy	06 ayer a 06 hoy	Hoy 06-12		18 horas de ayer	00 horas de hoy	06 horas de hoy	12 horas de hoy
La Coruña	10	3	10	ip			●	○	○	●
Monteventoso	8	4	9	ip			●		○	●
Lugo (Punto Centro)	6		9	ip			●			○
Santiago de Compostela (A)	9	1	9			3.4	●	○	○	○
Pontevedra	14	3				9.6	●		○	○
Vigo (A)	12	1	10				○	○	○	○
Orense	13	0	7				●		☃	○
Ponferrada		0	7						○	○
Asturias (A)	9	3	10	22		0.0	●		☃	○
Gijón	5	4	10	13		0.0	☃		☃	○
Santander (A)	11		11	8			●			○
Santander	10	7	11	6		0.0	☃	●	☃	○
Bilbao (A)	12	7	12	1		0.6	●	●	☃	○
San Sebastian/Igueldo	10	5	7	23	4	0.0	●		●	○
San Sebastian (A)	10	8	8	9	1	0.0	☃		●	○
León (A)	9	-1	7	4		3.2	○	●	○	○
Zamora	9	3	8	ip		4.0	○		○	○
Palencia	6	2		2		1.7	●		○	○
Burgos (A)	6	0	3	19		0.5	●	☃	☃	○
Burgos	7	1	3	17		0.8	●		☃	○
Valladolid (A)	8	0	6	ip		1.2	●		○	○
Valladolid	10	3	8	2		2.2	●	☃	○	○
Soria	6		3	5			●		○	○
Salamanca (A)	7	2	7	ip		1.8	○		●	○
Avila		0	3	2		2.6	●		●	○
Segovia	6	1	7	5		5.8	●		●	○
Navacerrada	-2	-4	-2	6	ip	0.4	●		☃	○
Madrid/Barajas	10	4	10	3	ip	1.5	●	●	☃	○
Madrid (Cdad. Universitaria)	10	4	11	3		0.7	○	☃	☃	○
Guadalajara	10	2		8			●		☃	○
Toledo	11	3	9	2		5.5	○		●	○
Cuenca	5		4	5			☃			○
Molina de Aragón			2		11					☃
Ciudad Real	11	0	5	3	ip	6.8	○		☃	○
Albacete (A)	7	-2	7	25		0.0	●		☃	○
Cáceres	11		13	ip			○	○	○	○
Badajoz (A)	16	4		ip		3.3	●		○	○
Vitoria (A)	8		6	18			☃			○
Logroño	11	6	7	22		0.0	●		●	○
Logroño (A)		6	7	ip	27	0.0		●	●	○
Pamplona	10	5	6	1	ip	0.0	●		☃	○
Huesca (A)	7	5		15		0.0	●		☃	○
Daroca	7		5	19	4		●			☃
Zaragoza (A)	11	4	9	2	4	0.0	●		☃	○
Zaragoza	13	6	10	5	4		●		☃	○
Calamocha	5	0	5	25	2	0.0	●	☃	☃	○
Teruel	6	0	3	26	ip		☃	☃	☃	○
Lérida	12	7	12	8	ip	0.2	●		●	○
Gerona (A)	15	7	12	1			○		●	○
Barcelona	15		11	1	3	5.6	●		●	○
Barcelona (A)	15	10	11	2	4	3.6	○	●	☃	○
Reus (A)	14	9	10	2	10	2.0	●		☃	○
Tarragona	15	7	10	6	11	3.1	●		☃	○
Tortosa	14	9	9	29	31	0.2	●		☃	○

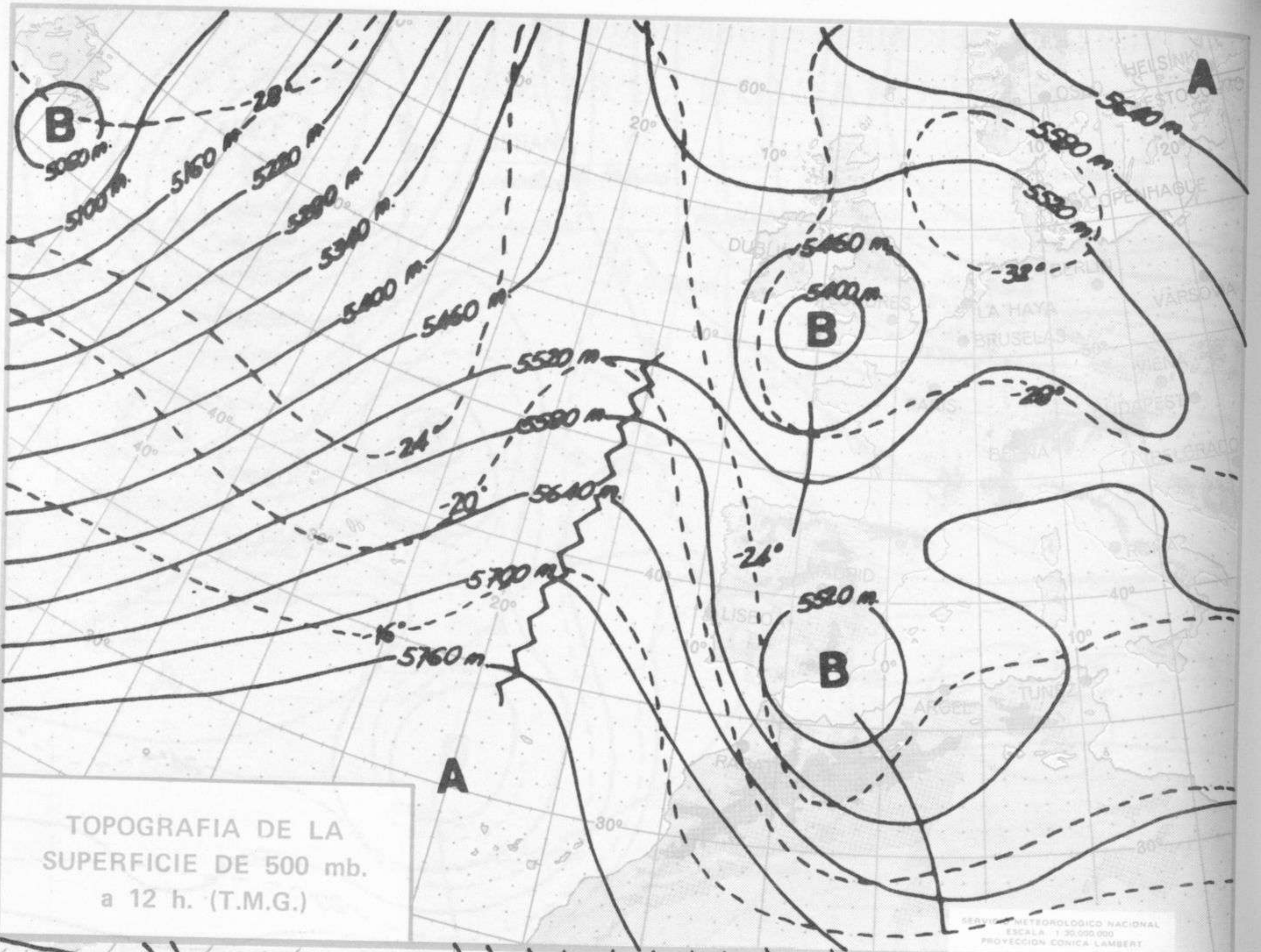
SIMBOLOS UTILIZADOS EN LOS CUADROS DE METEOROS SIGNIFICATIVOS

- ☃ Llovizna ☃ Neblina ⚡ Relámpagos ▲ Granizo ○ Despejado ☉ Nuboso ⚡ NW 30 nudos ☃ NE 35 nudos
- ☃ Lluvia ☃ Niebla ☃ Tormenta * Nieve ☉ Poco nuboso ● Cubierto ⚡ SW 50 nudos ⚡ SE 65 nudos

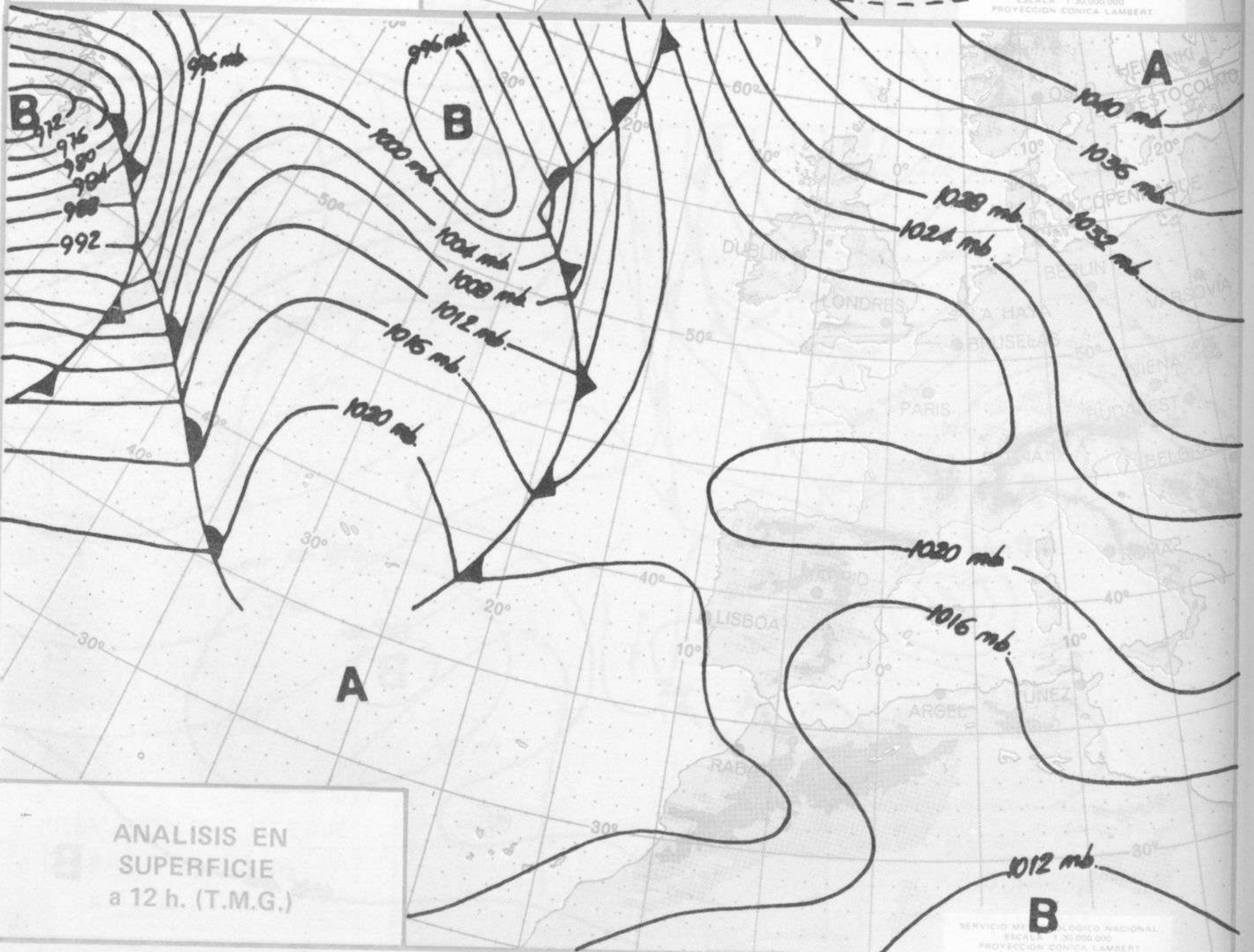
Estaciones	Temperaturas (°C)			Precipitación (l/m ²)		Horas de sol ayer	Meteoros significativos			
	Máxima de ayer	Mínima de hoy	12 horas de hoy	06 ayer a 06 hoy	Hoy 06-12		18 horas de ayer	00 horas de hoy	06 horas de hoy	12 horas de hoy
Castellón de la Plana		8	10	23	ip	0.0			●	●
Valencia (A)	13	7	10	10	ip	0.0	●	●	///	●
Valencia	14	8		5		0.0	●			
Alicante (A)	13	3	13	3	ip	0.0	●	●	●	●
Alicante	14	3		9		0.0	●		●	
Murcia (A)	11		13	13		0.0	●			●
Murcia	13		13	11	ip		●			●
Cartagena	10	X		3			●		●	
San Javier	13	3	12	6	ip	0.0	●	●	●	●
Sevilla (A)	14	1	13	1		2.7	●	●	●	●
Córdoba (A)	14	3	9	1		4.5	●		///	●
Jaén	11	4	6	4	ip	2.8	●		●	●
Granada (A)	12	4	8	3		6.4	●	●	●	●
Huelva	14						●			●
Jerez de la Frontera (A) ...	14	1	13				●		●	●
Cádiz	15	9	12	3		5.5	●		●	●
San Fernando	15		13	1			●			●
Tarifa	14	7		7		4.0	●		●	
Málaga (A)	16	8	14	2			●	●	●	●
Almería (A)	16	8	13	7	ip	2.9	●	●	●	●
Palma de Mallorca (A)	16	9	12	17	ip	0.8	●		●	●
Mahón (A)	15	11	10		19	4.0	●	●	●	●
Ibiza (A)	16	9	14	1		6.3	●		●	●
Santa Cruz de Tenerife (A) ...	14	6	14			10.5	○	○	○	○
Santa Cruz de Tenerife	21	15				9.5	○		○	○
Las Palmas (A)	20	14	19			9.3	○	●	○	○
Fuerteventura (A)	20	13	18			10.0	○		○	○
Lanzarote (A)	20	12	19			9.5	○		○	○
Ceuta	15		12	7			●		●	●
Melilla	22	9	13	8	1	3.5	●		●	●



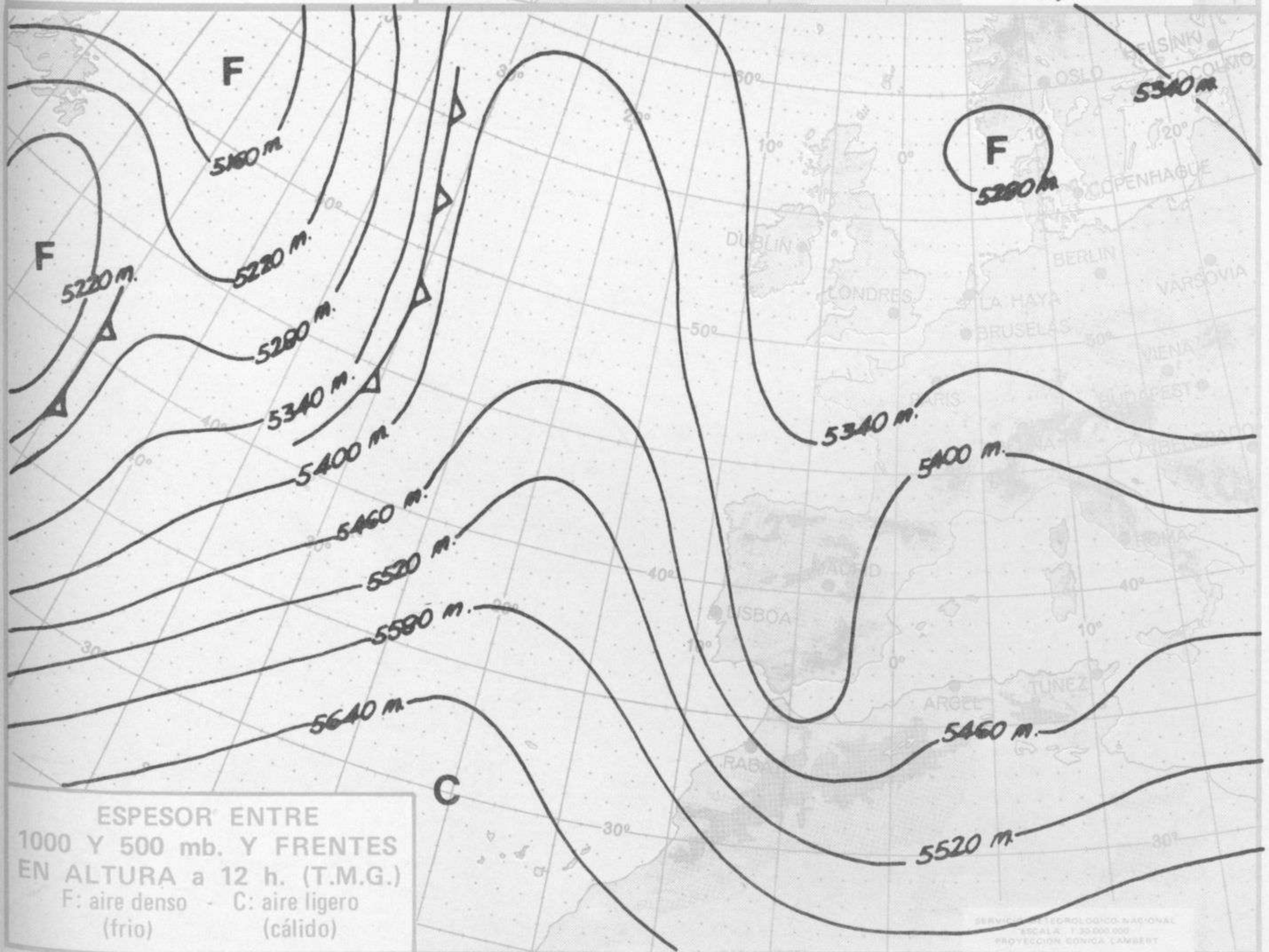
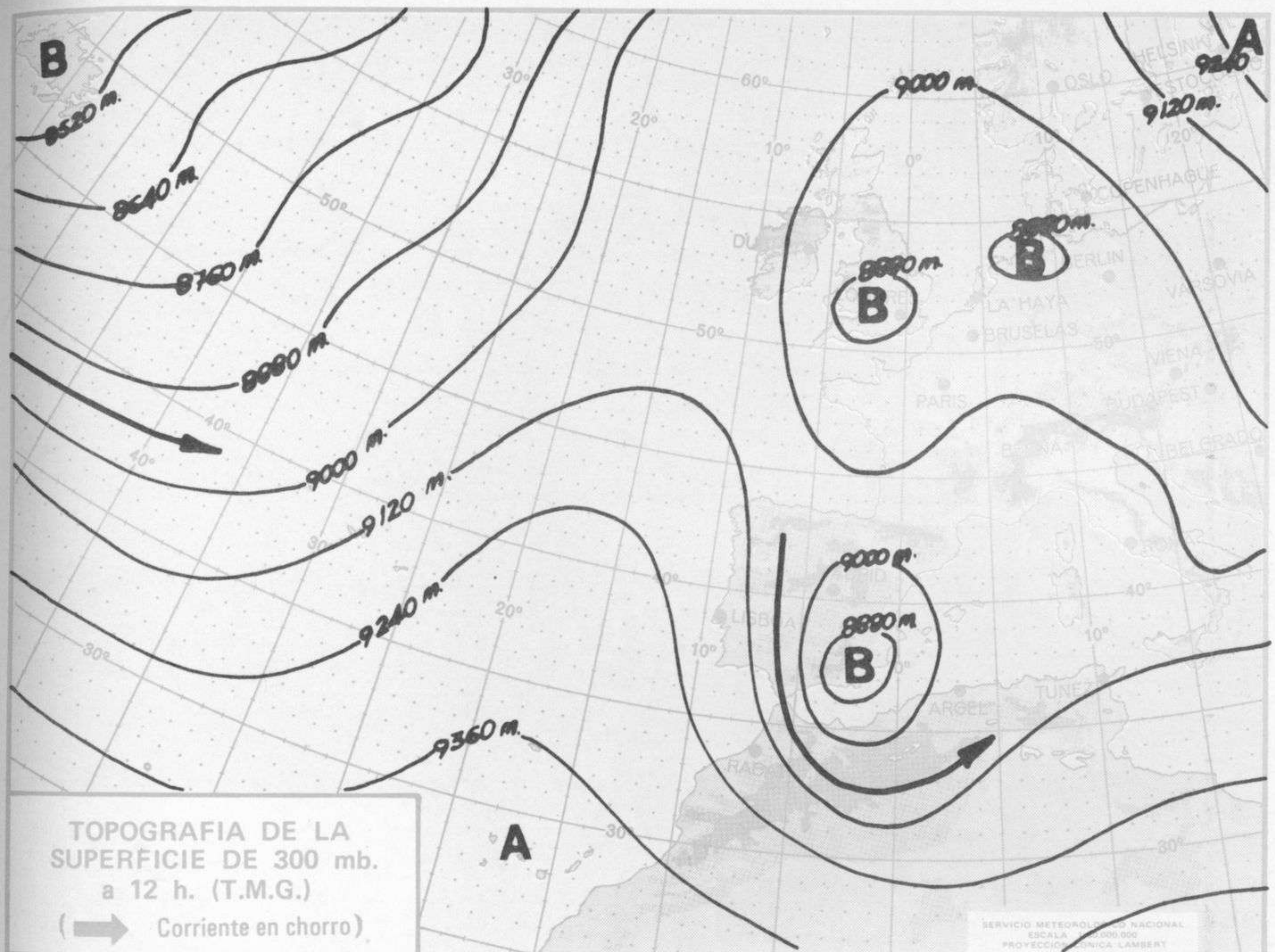


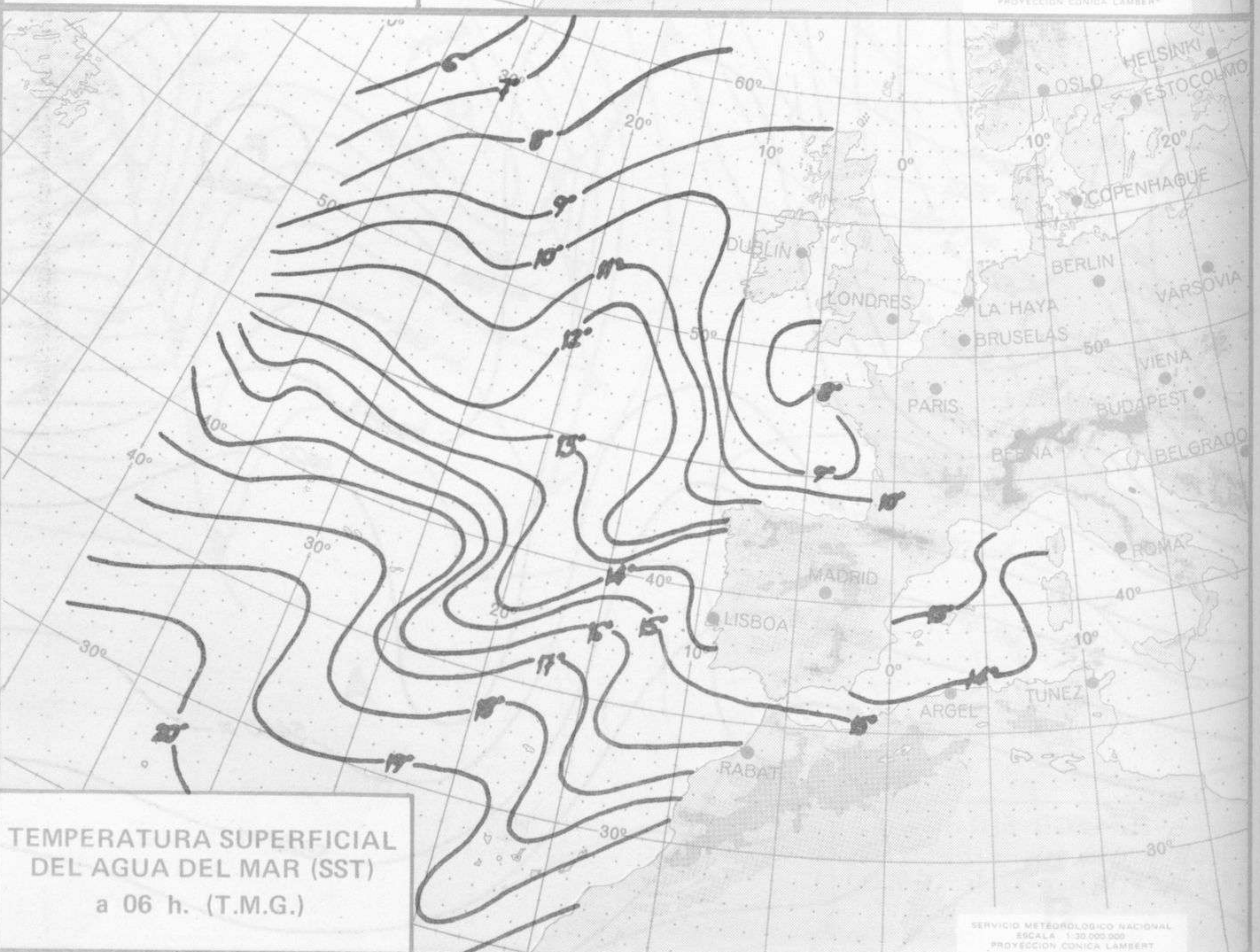
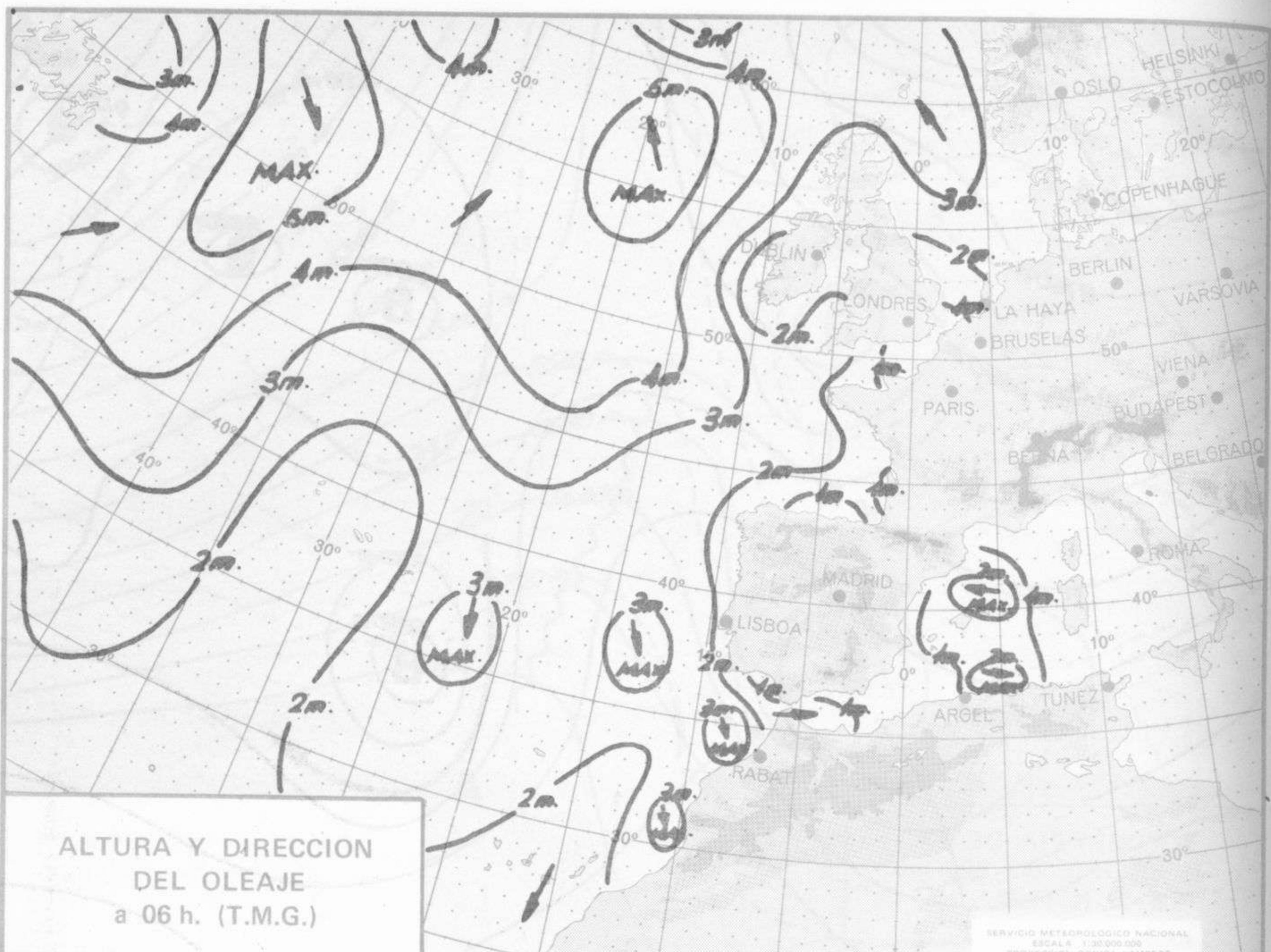


TOPOGRAFIA DE LA SUPERFICIE DE 500 mb. a 12 h. (T.M.G.)



ANALISIS EN SUPERFICIE a 12 h. (T.M.G.)





Estaciones	II III N d d d V V W W P P P T T C C C C T T L L L L T T R R R R I I B N C N H 95,5,5,5	II III N d d d V V W W P P P T T C C C C T T L L L L T T R R R R I I B N C N H 95,5,5,5
SYNOPS de 00 horas (T.M.G.)		
LA CORUÑA LUGO P. CENTR SANTIAGO DE C. (A) VIGO (A) PONFERRADA	08001 60000 62020 21506 60900 81105 75760 51867 08000 60400 60000 21506 60900 81105 75760 51867 08042 70406 57051 20906 65400 81105 70000 08045 60000 65020 17305 60900 82216 70000	60000 60000 62020 21506 60900 81105 75760 51867 60000 60400 60000 21506 60900 81105 75760 51867 60042 70406 57051 20906 65400 81105 70000 60045 60000 65020 17305 60900 82216 70000
GIJÓN SANTANDER BILBAO (A) S. SEBASTIAN (IGDO.) S. SEBASTIAN (A)	08023 60000 60022 20807 87466 85210 70360 08025 63104 40619 15507 80466 86213 70360 08027 63406 30606 18907 87366 87210 70360	60023 60000 60022 20807 87466 85210 70360 60025 63104 40619 15507 80466 86213 70360 60027 63406 30606 18907 87366 87210 70360
LEÓN (A) ZARAGOZA BURGOS (A) VALLADOLID SALAMANCA (A) AVILA SEGOVIA	08075 80414 50515 47302 87366 81209 65142 70000 09141 80214 50506 16604 87466 82107 65345 70000	60075 80414 50515 47302 87366 81209 65142 70000 09141 80214 50506 16604 87466 82107 65345 70000
NAVACERRADA MADRID (A) TOLDO CUECA MILINA DE ARAGON CILLAR REAL ALPACETE (A) CACEHES BADAJOZ (A)	08221 80306 62636 13104 65426 83208 65453 70360 09240 62703 05012 15005 35523 83203 65407 83555 09261 60408 70000 14705 60900 81105 70000	60221 80306 62636 13104 65426 83208 65453 70360 09240 62703 05012 15005 35523 83203 65407 83555 09261 60408 70000 14705 60900 81105 70000
VITORIA (A) LOGROÑO (A) PAMPLONA HUESCA (A) ZARAGOZA (A) CALAMONCHA	08004 80000 50216 18007 87466 85211 70000 08233 83004 40602 44001 65576 81209 65060 70000	60004 80000 50216 18007 87466 85211 70000 08233 83004 40602 44001 65576 81209 65060 70000
LEIRIA GERONA BARCELONA BARCELONA (A) RUS (A) TORTOSA	08181 30816 80000 15211 85566 80400 75760	60181 30816 80000 15211 85566 80400 75760
CASTELLÓN VALLECA ALICANTE (A) MURCIA (A) SAN JAVIER (A)	08296 87302 20266 13910 89466 80304 70000 83690 08360 22908 65010 13804 14520 83803 70000 08433 60000 60031 13805 60550 84701 70000 86356	60296 87302 20266 13910 89466 80304 70000 83690 60360 22908 65010 13804 14520 83803 70000 60433 60000 60031 13805 60550 84701 70000 86356
SEVILLA (A) CÁDIZ GRANADA (A) HUELVA JEREZ DE LA F. (A) TARIFA MÁLAGA (A) ALPHERIA (A)	08371 10000 50000 15405 10900 81105 70000 81360 08410 62714 60406 14209 35576 81105 70000 08419 60000 60612 14504 34526 83001 65471 70360 08451 60000 20102 16007 60900 81105 70000 08482 53203 62022 12708 55500 81105 70000 08487 53604 70012 11508 12572 81105 70000	60371 10000 50000 15405 10900 81105 70000 81360 60410 62714 60406 14209 35576 81105 70000 60419 60000 60612 14504 34526 83001 65471 70360 60451 60000 20102 16007 60900 81105 70000 60482 53203 62022 12708 55500 81105 70000 60487 53604 70012 11508 12572 81105 70000
PALMA DE M. (A) MÁLAGA (A) LÍZEA (A)	08306 70607 65031 14010 30570 80001 70000 08314 51215 62022 15811 44404 80400 70000 08373 60000 65205 13005 68470 80000 70169 61826 84616	60306 70607 65031 14010 30570 80001 70000 60314 51215 62022 15811 44404 80400 70000 60373 60000 65205 13005 68470 80000 70169 61826 84616
IZAGA S. C. DE TENERIFE (A) S. C. DE TENERIFE LAS PALMAS (A) FUERTEVENTURA (A) LANZAROTE (A)	60015 60000 65001 27908 60900 81105 65507 70000 60030 50220 70021 22516 55500 82208 70000 51867	60015 60000 65001 27908 60900 81105 65507 70000 60030 50220 70021 22516 55500 82208 70000 51867
CELTA MELILLA VILLA CISNEROS (A)	60096 00520 60000 17417 00900 82205 70000	60096 00520 60000 17417 00900 82205 70000

Estaciones	II III N d d d V V W W P P P T T C C C C T T L L L L T T R R R R I I B N C N H 95,5,5,5	II III N d d d V V W W P P P T T C C C C T T L L L L T T R R R R I I B N C N H 95,5,5,5
SYNOPS de 12 horas (T.M.G.)		
LA CORUÑA LUGO P. CENTR SANTIAGO DE C. (A) VIGO (A) PONFERRADA	08001 70306 50032 21510 60900 81105 70000 51866 08000 70306 50032 21510 60900 81105 70000 51866 08042 41504 60023 20906 65400 81105 70000 08045 11406 65020 17305 60900 82216 70000	60001 70306 50032 21510 60900 81105 70000 51866 60000 70306 50032 21510 60900 81105 70000 51866 60042 41504 60023 20906 65400 81105 70000 60045 11406 65020 17305 60900 82216 70000
GIJÓN SANTANDER BILBAO (A) S. SEBASTIAN (IGDO.) S. SEBASTIAN (A)	08023 20000 40020 21212 12630 80000 70000 08025 30505 40104 27611 11500 80466 70000 08027 63406 50026 22707 86466 80200 70000	60023 20000 40020 21212 12630 80000 70000 60025 30505 40104 27611 11500 80466 70000 60027 63406 50026 22707 86466 80200 70000
LEÓN (A) ZARAGOZA BURGOS (A) VALLADOLID SALAMANCA (A) AVILA SEGOVIA	08055 21302 70030 50007 12502 80400 65133 70000 55000 08130 80406 60022 19708 45643 80203 65413 70000 08075 80406 60022 19708 45643 80203 65413 70000 08141 33606 50031 19406 50500 80003 65376 70000 08146 60214 60032 47503 65496 80016 65520 70000 08202 50202 65011 47601 55400 80204 65263 70000 55400 08210 63604 60024 47703 12666 80203 65371 70000 08213 70205 60022 47907 65410 80000 65000 70000 55400	60055 21302 70030 50007 12502 80400 65133 70000 55000 08130 80406 60022 19708 45643 80203 65413 70000 08075 80406 60022 19708 45643 80203 65413 70000 08141 33606 50031 19406 50500 80003 65376 70000 08146 60214 60032 47503 65496 80016 65520 70000 08202 50202 65011 47601 55400 80204 65263 70000 55400 08210 63604 60024 47703 12666 80203 65371 70000 08213 70205 60022 47907 65410 80000 65000 70000 55400
NAVACERRADA MADRID (A) TOLDO CUECA MILINA DE ARAGON CILLAR REAL ALPACETE (A) CACEHES BADAJOZ (A)	08215 80703 40022 49052 97005 82211 65007 79766 55000 08221 60417 70021 16010 65530 80003 65413 70000 08272 60000 65052 17905 60500 80003 65413 70000 08231 61402 70031 40006 80000 80003 65000 70000 08232 60512 40017 46606 37466 80003 65000 70000 08348 70907 62022 14005 35523 80003 65413 70000 55400 08373 60000 65032 14506 34526 80003 65413 70000 08261 20000 60020 17113 11640 80000 70000	60215 80703 40022 49052 97005 82211 65007 79766 55000 08221 60417 70021 16010 65530 80003 65413 70000 08272 60000 65052 17905 60500 80003 65413 70000 08231 61402 70031 40006 80000 80003 65000 70000 08232 60512 40017 46606 37466 80003 65000 70000 08348 70907 62022 14005 35523 80003 65413 70000 55400 08373 60000 65032 14506 34526 80003 65413 70000 08261 20000 60020 17113 11640 80000 70000
VITORIA (A) LOGROÑO (A) PAMPLONA HUESCA (A) ZARAGOZA (A) CALAMONCHA	08180 60000 50052 22206 80000 81105 65504 70000 08024 82904 50025 21907 80466 82213 72766 08026 83104 50505 22608 80466 82208 75266	60180 60000 50052 22206 80000 81105 65504 70000 08024 82904 50025 21907 80466 82213 72766 08026 83104 50505 22608 80466 82208 75266
LEIRIA GERONA BARCELONA BARCELONA (A) RUS (A) TORTOSA	08171 80404 65020 17912 80376 80000 70000 08180 60000 60022 17612 62646 80003 65413 70000 08180 60000 60022 17612 62646 80003 65413 70000 08181 60000 60022 17612 62646 80003 65413 70000 08175 60516 20017 17612 62646 80003 65413 70000 08236 83610 26016 15705 56426 80003 65413 70000 92856	60171 80404 65020 17912 80376 80000 70000 08180 60000 60022 17612 62646 80003 65413 70000 08180 60000 60022 17612 62646 80003 65413 70000 08181 60000 60022 17612 62646 80003 65413 70000 08175 60516 20017 17612 62646 80003 65413 70000 08236 83610 26016 15705 56426 80003 65413 70000 92856
CASTELLÓN VALLECA ALICANTE (A) MURCIA (A) SAN JAVIER (A)	08266 80303 35216 16610 69396 80105 79766 82993 82093 08360 61208 70016 15519 33558 80208 75160 82830 08329 63307 70031 14713 48540 80407 70000 08433 30506 60505 15412 57576 80204 75700 85830	60266 80303 35216 16610 69396 80105 79766 82993 82093 08360 61208 70016 15519 33558 80208 75160 82830 08329 63307 70031 14713 48540 80407 70000 08433 30506 60505 15412 57576 80204 75700 85830
SEVILLA (A) CÁDIZ GRANADA (A) HUELVA JEREZ DE LA F. (A) TARIFA MÁLAGA (A) ALPHERIA (A)	08371 10000 65034 17313 11500 80000 70000 81360 08410 62714 60406 14209 35576 80000 70000 08419 62710 70031 14209 35576 80000 70000 08451 23110 70030 18213 21500 80400 70000 82825 08452 13212 70010 16412 15500 80204 81625 51817 08482 53212 70002 16214 55500 80000 70000 08487 53604 70012 11508 12572 80000 70000	60371 10000 65034 17313 11500 80000 70000 81360 60410 62714 60406 14209 35576 80000 70000 60419 62710 70031 14209 35576 80000 70000 60451 23110 70030 18213 21500 80400 70000 82825 60452 13212 70010 16412 15500 80204 81625 51817 60482 53212 70002 16214 55500 80000 70000 60487 53604 70012 11508 12572 80000 70000
PALMA DE M. (A) MÁLAGA (A) LÍZEA (A)	08306 72176 60032 15412 44576 80000 70000 08314 61012 60015 17113 70000 80212 70000 08373 61504 70011 15014 45470 80211 70000 82610 83616	60306 72176 60032 15412 44576 80000 70000 60314 61012 60015 17113 70000 80212 70000 60373 61504 70011 15014 45470 80211 70000 82610 83616
IZAGA S. C. DE TENERIFE (A) S. C. DE TENERIFE LAS PALMAS (A) FUERTEVENTURA (A) LANZAROTE (A)	60015 60000 65001 27908 60900 81105 65507 70000 60030 50220 70021 22516 55500 82208 70000 51867 60040 50517 65020 20815 35500 80004 70000	60015 60000 65001 27908 60900 81105 65507 70000 60030 50220 70021 22516 55500 82208 70000 51867 60040 50517 65020 20815 35500 80004 70000
CELTA MELILLA VILLA CISNEROS (A)	60030 33111 80001 14912 23540 80400 70000 84625 60033 62716 80012 15313 65506 80003 61600 82820 84621 60078 30520 60021 17917 60901 80407 70000	60030 33111 80001 14912 23540 80400 70000 84625 60033 62716 80012 15313 65506 80003 61600 82820 84621 60078 30520 60021 17917 60901 80407 70000

Estaciones	II III N d d d V V W W P P P T T C C C C T T L L L L T T R R R R I I B N C N H 95,5,5,5
SYNOPS de 06 horas (T.M.G.)	
LA CORUÑA LUGO P. CENTR SANTIAGO DE C. (A) VIGO (A) PONFERRADA	60001 60000 62020 21506 60900 81105 75760 51867 60000 60400 60000 21506 60900 81105 75760 51867 60042 70406 57051 20906 65400 81105 70000 60045 60000 65020 17305 60900 82216 70000
GIJÓN SANTANDER BILBAO (A) S. SEBASTIAN (IGDO.) S. SEBASTIAN (A)	60023 60000 60022 20807 87466 85210 70360 60025 63104 40619 15507 80466 86213 70360 60027 63406 30606 18907 87366 87210 70360
LEÓN (A) ZARAGOZA BURGOS (A) VALLADOLID SALAMANCA (A) AVILA SEGOVIA	60075 80414 50515 47302 87366 81209 65142 70000 09141 80214 50506 16604 87466 82107 65345 70000
NAVACERRADA MADRID (A) TOLDO CUECA MILINA DE ARAGON CILLAR REAL ALPACETE (A) CACEHES BADAJOZ (A)	60221 80306 62636 13104 65426 83208 65453 70360 09240 62703 05012 15005 35523 83203 65407 83555 09261 60408 70000 14705 60900 81105 70000
VITORIA (A) LOGROÑO (A) PAMPLONA HUESCA (A) ZARAGOZA (A) CALAMONCHA	60004 80000 50216 18007 87466 85211 70000 08233 83004 40602 44001 65576 81209 65060 70000
LEIRIA GERONA BARCELONA BARCELONA (A) RUS (A) TORTOSA	60181 30816 80000 15211 85566 80400 75760
CASTELLÓN VALLECA ALICANTE (A) MURCIA (A) SAN JAVIER (A)	60296 87302 20266 13910 89466 80304 70000 83690 60360 22908 65010 13804 14520 83803 70000 60433 60000 60031 13805 60550 84701 70000 86356
SEVILLA (A) CÁDIZ GRANADA (A) HUELVA JEREZ DE LA F. (A) TARIFA MÁLAGA (A) ALPHERIA (A)	60371 10000 50000 15405 10900 81105 70000 81360 60410 62714 60406 14209 35576 81105 70000 60419 60000 60612 14504 34526 83001 65471 70360 60451 60000 20102 16007 60900 81105 70000 60482 53203 62022 12708 55500 81105 70000 60487 53604 70012 11508 12572 81105 70000
PALMA DE M. (A) MÁLAGA (A) LÍZEA (A)	60306 70607 65031 14010 30570 80001 70000 60314 51215 62022 15811 44404 80400 70000 60373 60000 65205 13005 68470 80000 70169 61826 84616
IZAGA S. C. DE TENERIFE (A) S. C. DE TENERIFE LAS PALMAS (A) FUERTEVENTURA (A) LANZAROTE (A)	60015 60000 65001 27908 60900 81105 65507 70000 60030 50220 70021 22516 55500 82208 70000 51867
CELTA MELILLA VILLA CISNEROS (A)	60096 00520 60000 17417 00900 82205 70000

Estaciones	II III N d d d V V W W P P P T T C C C C T T L L L L T T R R R R I I B N C N H 95,5,5,5
SYNOPS de 18 horas (T.M.G.)	
LA CORUÑA LUGO P. CENTR SANTIAGO DE C. (A) VIGO (A) PONFERRADA	60001 70306 50032 21510 60900 81105 70000 51866 60000 70306 50032 21510 60900 81105 70000 51866 60042 41504 60023 20906 65400 81105 70000 60045 11406 65020 17305 60900 82216 70000
GIJÓN SANTANDER BILBAO (A) S. SEBASTIAN (IGDO.) S. SEBASTIAN (A)	60023 20000 40020 21212 12630 80000 70000 60025 30505 40104 27611 11500 80466 70000 60027 63406 50026 22707 86466 80200 70000
LEÓN (A) ZARAGOZA BURGOS (A) VALLADOLID SALAMANCA (A) AVILA SEGOVIA	60055 2130