



BOLETIN DIARIO

AÑO XXIII
2ª Epoca
Núm.22.

MADRID, MARTES 22 de ENERO de 1.974

Dirección postal: Centro de Análisis y Predicción (Ciudad Universitaria), Apartado 285 - Madrid - 3 - (España) - Teléfono: 244 35 00
Fonometeo local: teléfono 094 - Fonometeo España: teléfono 232 69 40 de Madrid

TIEMPO PASADO (de 12 horas de ayer a 12 horas, T.M.G., de hoy):

Nubosidad y precipitaciones: La nubosidad ha sido abundante en Galicia con lluvias débiles o moderadas. En el Duero han sido frecuentes los bancos de Niebla, muy persistentes en León, Zamora, Palencia, Burgos y Valladolid. También se han registrado bancos de niebla aisladas en puntos aislados del interior.

Vientos fuertes: No se han registrado.

Temperaturas destacables: En general con valores próximos a los normales. Han sido inferiores en el Duero, puntos de Cataluña y algunos puntos de la mitad meridional. Las máximas de ayer oscilaron entre 21º en Murcia y Canarias y 0º en Zamora y las mínimas de hoy entre 5º bajo cero en Teruel y 10º en Cádiz. En Canarias las mínimas han sido de 15º

PRONOSTICO PARA MAÑANA:

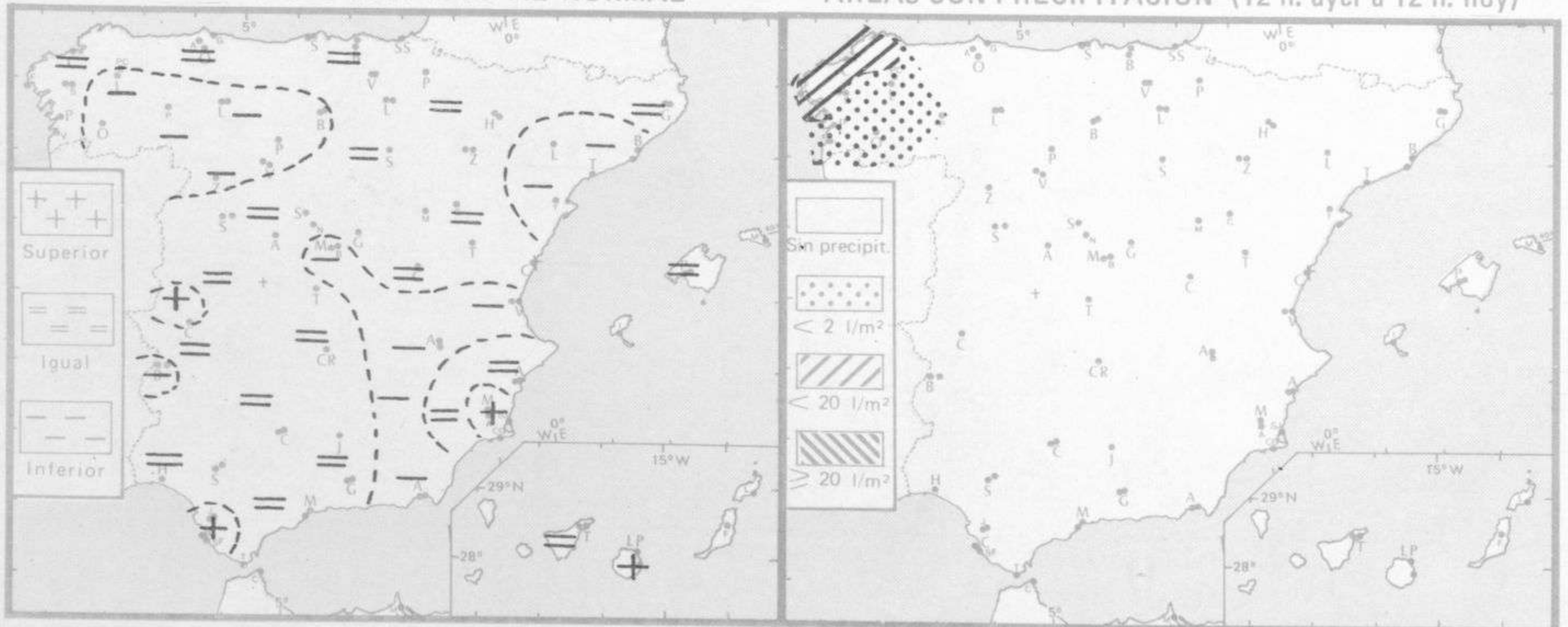
En Galicia cielo nuboso con algunas precipitaciones intermitentes. Parcialmente nuboso en el Duero con algún chubasco a última hora del día. Ligero aumento de nubosidad en Andalucía y Centro. Poco nuboso en las demás regiones con nieblas en el Cantábrico y puntos dispersos del valle del Ebro y La Mancha.

TENDENCIA PARA LOS DIAS 24 Y 25.:

Día 24: Lluvias en Galicia. Nuboso con algunas precipitaciones en el Duero. Nuboso en Andalucía, Centro y Cantábrico. Poco nuboso en las demás regiones. Día 25: Nuboso en la vertiente atlántica y Cantábrico con chubascos dispersos más frecuentes en Galicia. Parcialmente nuboso en el cuadrante nordeste. Poco nuboso en las demás regiones.

NIVEL TERMICO RESPECTO AL NORMAL

AREAS CON PRECIPITACION (12 h. ayer a 12 h. hoy)

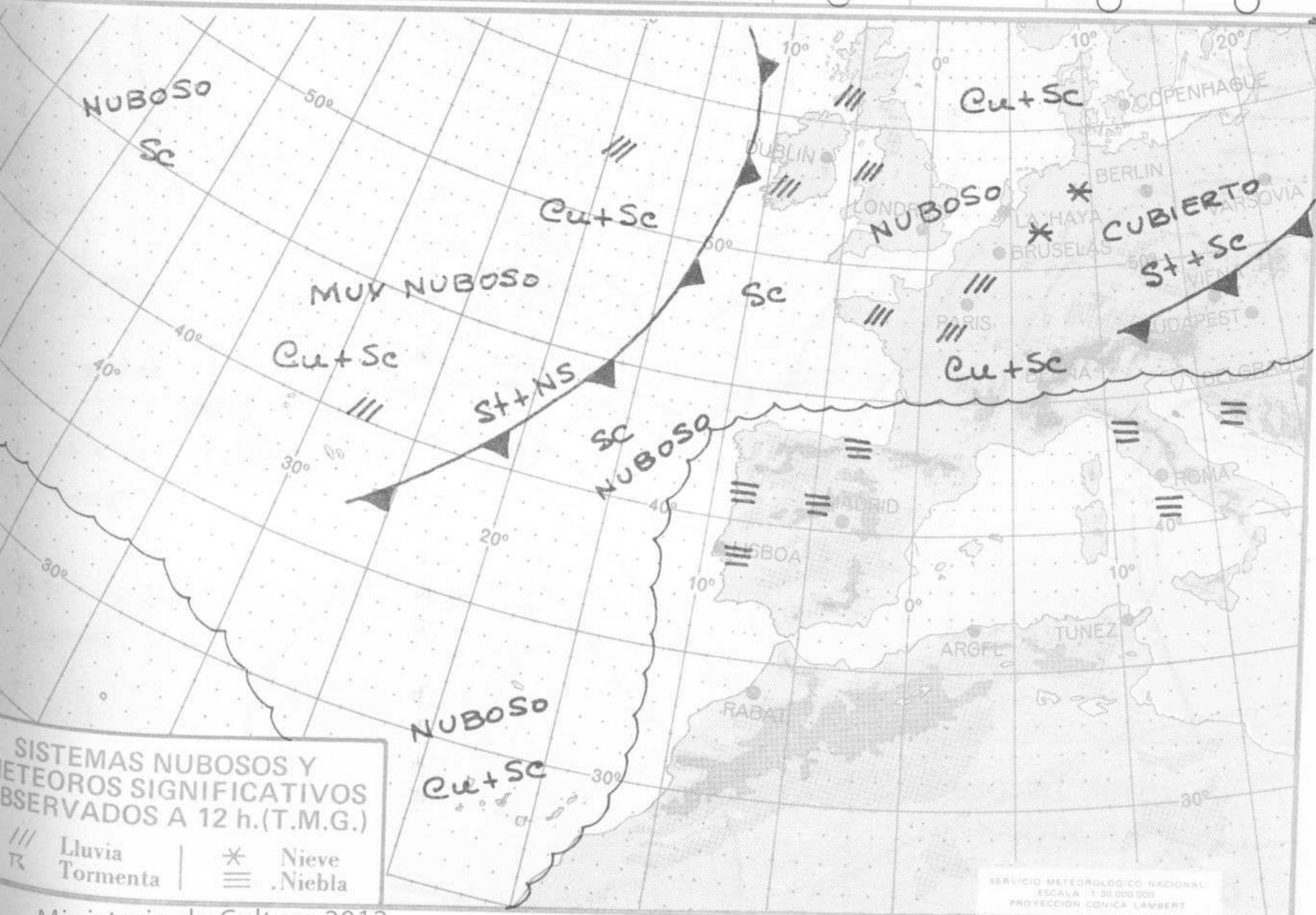


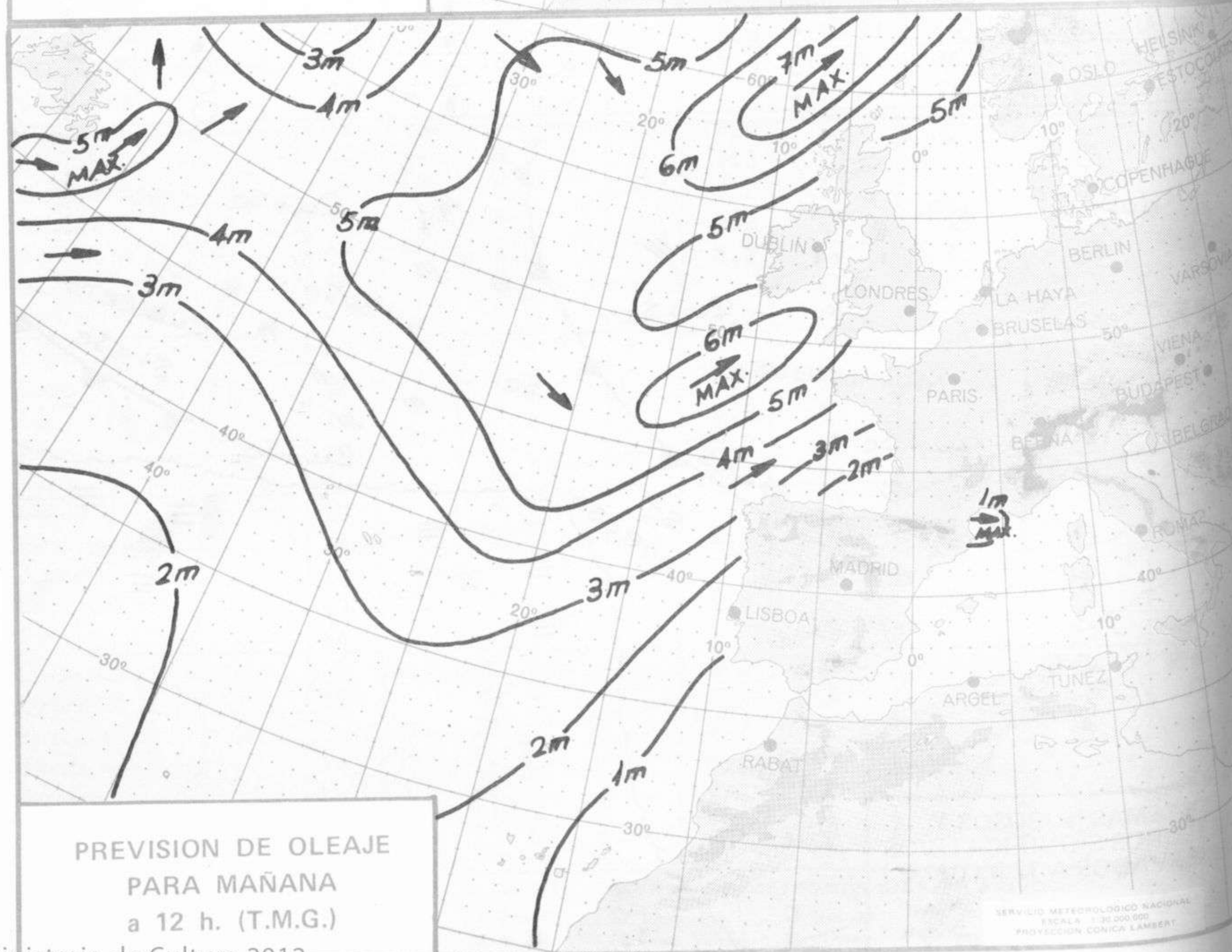
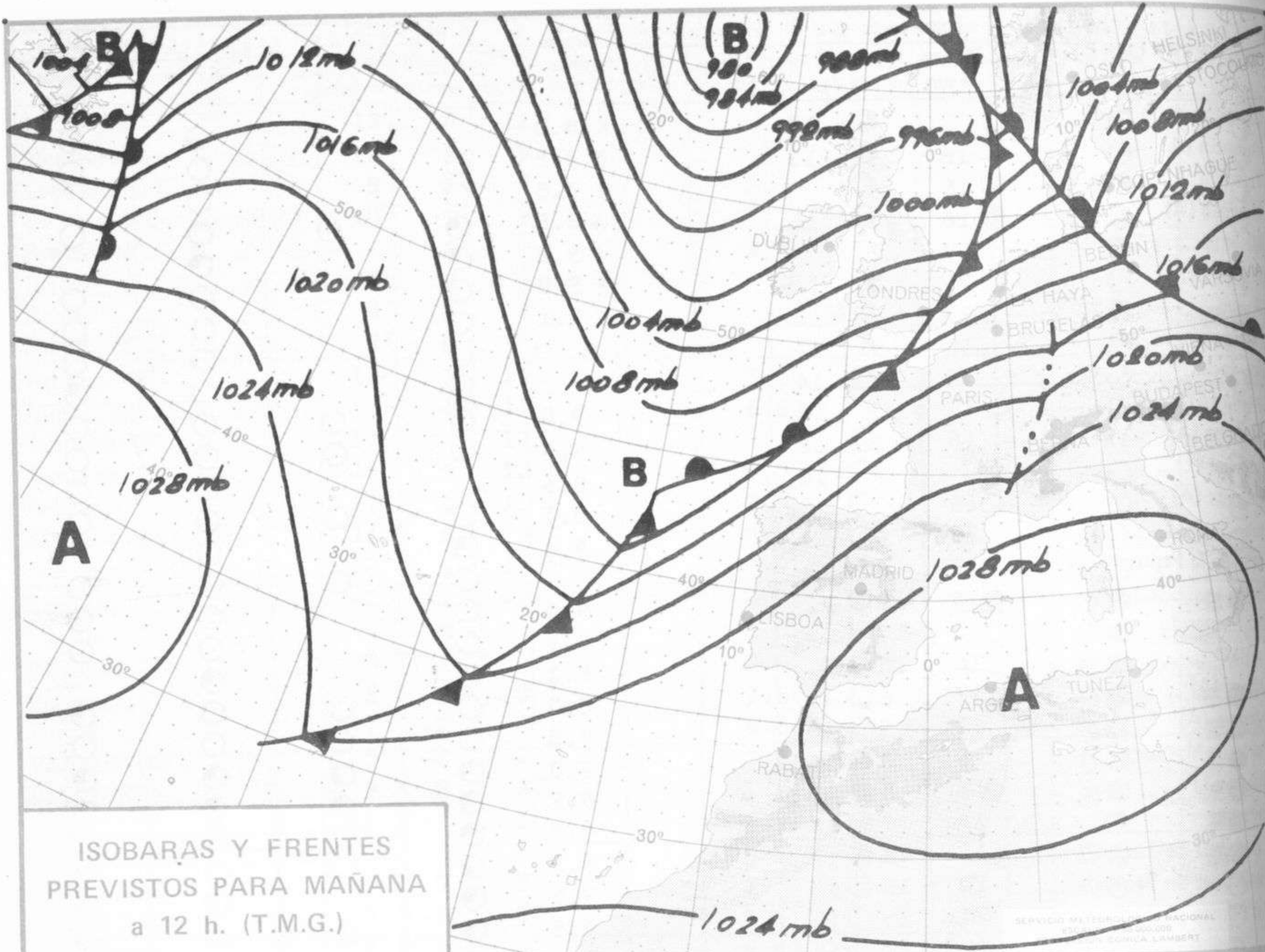
Estaciones	Temperaturas (°C)			Precipitación (l/m²)		Horas de sol ayer	Meteoros significativos			
	Máxima de ayer	Mínima de hoy	12 horas de hoy	06 ayer a 06 hoy	Hoy 06-12		18 horas de ayer	00 horas de hoy	06 horas de hoy	12 horas de hoy
La Coruña	13	8	11	3			☉	☉	☉	☉
Monteventoso	12	5	9	5			☉	☉	☉	☉
Lugo (Punto Centro)	8	0	6	1		2.3	☉	☉	☉	☉
Santiago de Compostela (A)	10	3	9	6			☉	☉	☉	☉
Pontevedra		6		1		4.5			☉	
Vigo (A)	9	3	4	9			☉	☉	☉	☉
Orense	9	0	3	1			☉		☉	☉
Ponferrada	6	6		ip			☉		☉	☉
Asturias (A)	13	3	11			5.5	☉		☉	☉
Gijón		4	11			6.8			☉	☉
Santander (A)	14		12				☉		☉	☉
Santander	15	5	13			8.0	☉	☉	☉	☉
Bilbao (A)	17	1	11			7.9	☉	☉	☉	☉
San Sebastian/Igueldo	14	6	9			8.8	☉		☉	☉
San Sebastian (A)	12	1	12			7.9	☉		☉	☉
León (A)	-1	-4	-2			0.0	☉	☉	☉	☉
Zamora		0				0.0	☉		☉	☉
Palencia	0	0				0.0	☉		☉	☉
Burgos (A)	6	-3	0			7.5	☉		☉	☉
Burgos	7	-2	0			6.5	☉		☉	☉
Valladolid (A)	5	-2	2			3.4	☉		☉	☉
Valladolid	3	0	3			1.7	☉	☉	☉	☉
Soria	12	-4	1			6.9	☉		☉	☉
Salamanca (A)	10	X	0				☉	☉	☉	☉
Avila	10	0	8			9.2	☉		☉	☉
Segovia	9	-1	6			9.1	☉		☉	☉
Navacerrada	7	0	6			8.5	☉		☉	☉
Madrid/Barajas	11	-4	8			6.4	☉	☉	☉	☉
Madrid (Cdad.Universitaria)	12	-3	10			7.3	☉	☉	☉	☉
Guadalajara	13	-2					☉		☉	☉
Toledo	12	-1	4			8.8	☉		☉	☉
Cuenca	13	-4	8			7.8	☉		☉	☉
Molina de Aragón	14	-7	6			9.2	☉		☉	☉
Ciudad Real	16	-3	8			8.2	☉	☉	☉	☉
Albacete (A)	13	-4	7			8.2	☉	☉	☉	☉
Cáceres	15	6	8				☉	☉	☉	☉
Badajoz (A)	15	1	5			7.2	☉		☉	☉
Vitoria (A)	13	-2	0				☉		☉	☉
Logroño	14	1	7			9.0	☉		☉	☉
Logroño (A)	14	2	5			8.6	☉	☉	☉	☉
Pamplona	13	0	10			8.3	☉		☉	☉
Huesca (A)	10	0	5			8.1	☉		☉	☉
Daroca	13		6				☉		☉	☉
Zaragoza (A)	14	1	9			8.2	☉	☉	☉	☉
Zaragoza	14	1	9				☉		☉	☉
Calamocha	13	-6	6			9.1	☉	☉	☉	☉
Teruel	14	-5	6				☉		☉	☉
Lérida	5	-1	0	ip		1.4	☉		☉	☉
Gerona (A)	15		10				☉		☉	☉
Barcelona		7	13			7.7			☉	☉
Barcelona (A)	14	2	11			8.1	☉	☉	☉	☉
Reus (A)	16	1	12			9.3	☉		☉	☉
Tarragona	16	3	12			7.0	☉		☉	☉
Tortosa	18	1	16			8.7	☉		☉	☉

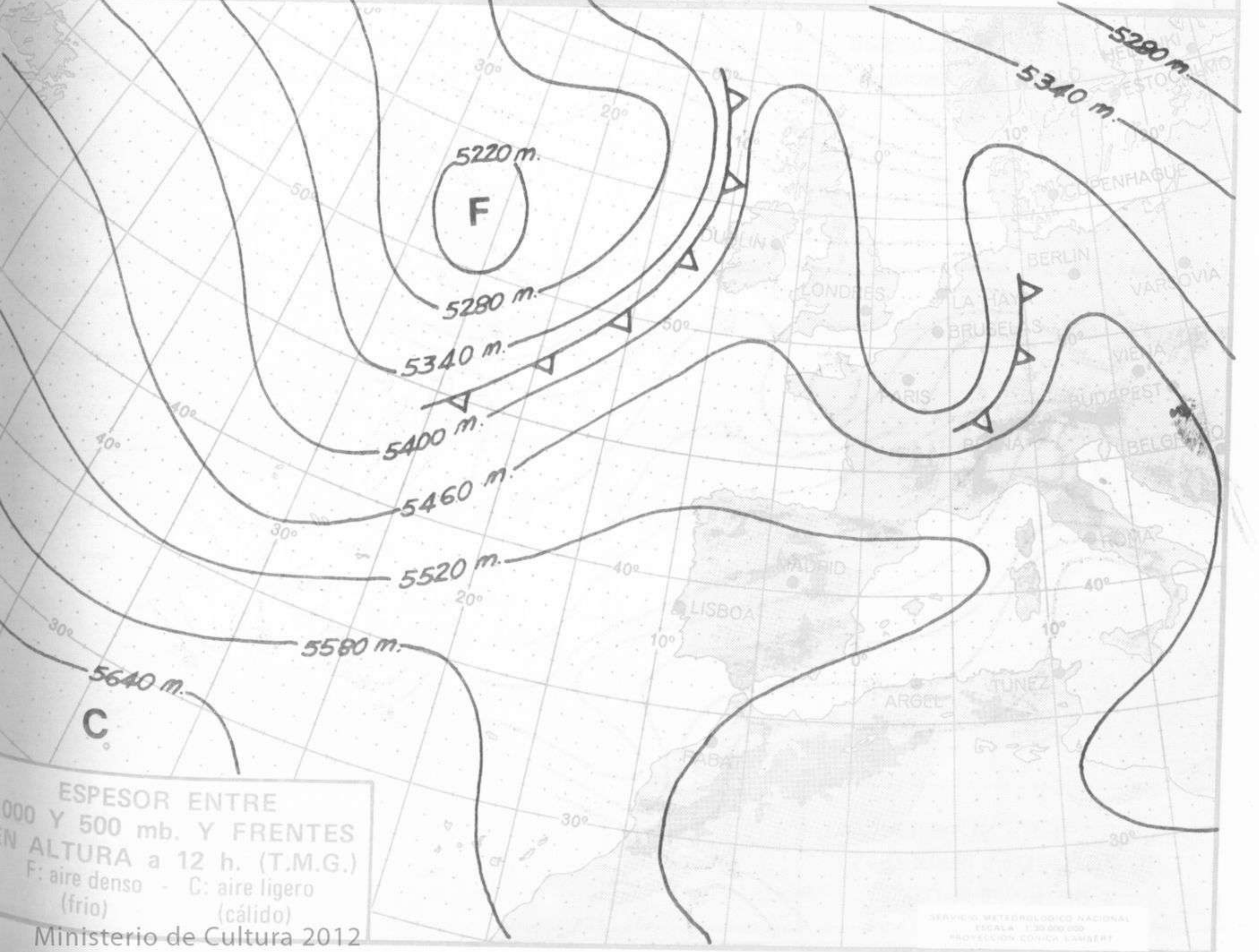
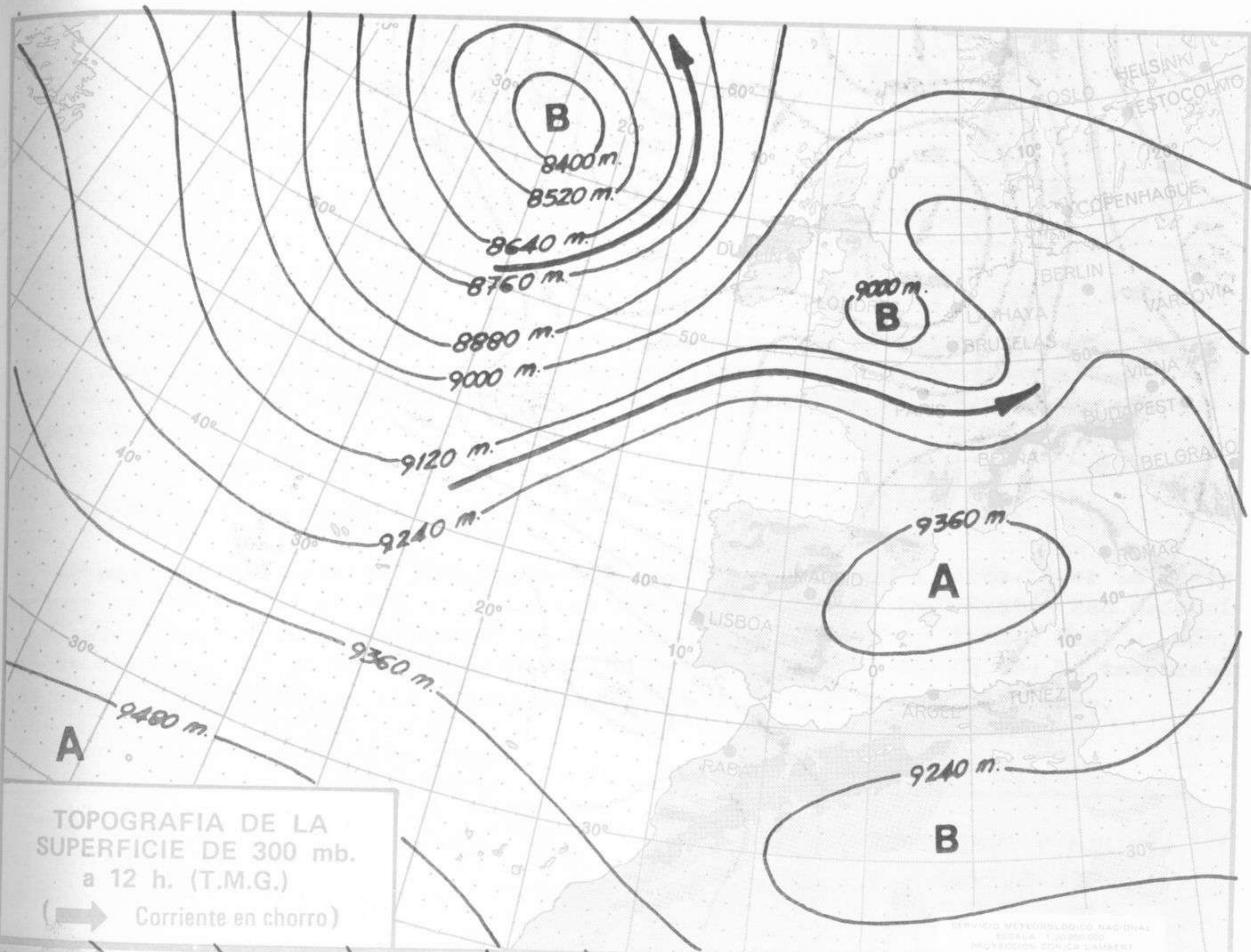
SÍMBOLOS UTILIZADOS EN LOS CUADROS DE METEOROS SIGNIFICATIVOS

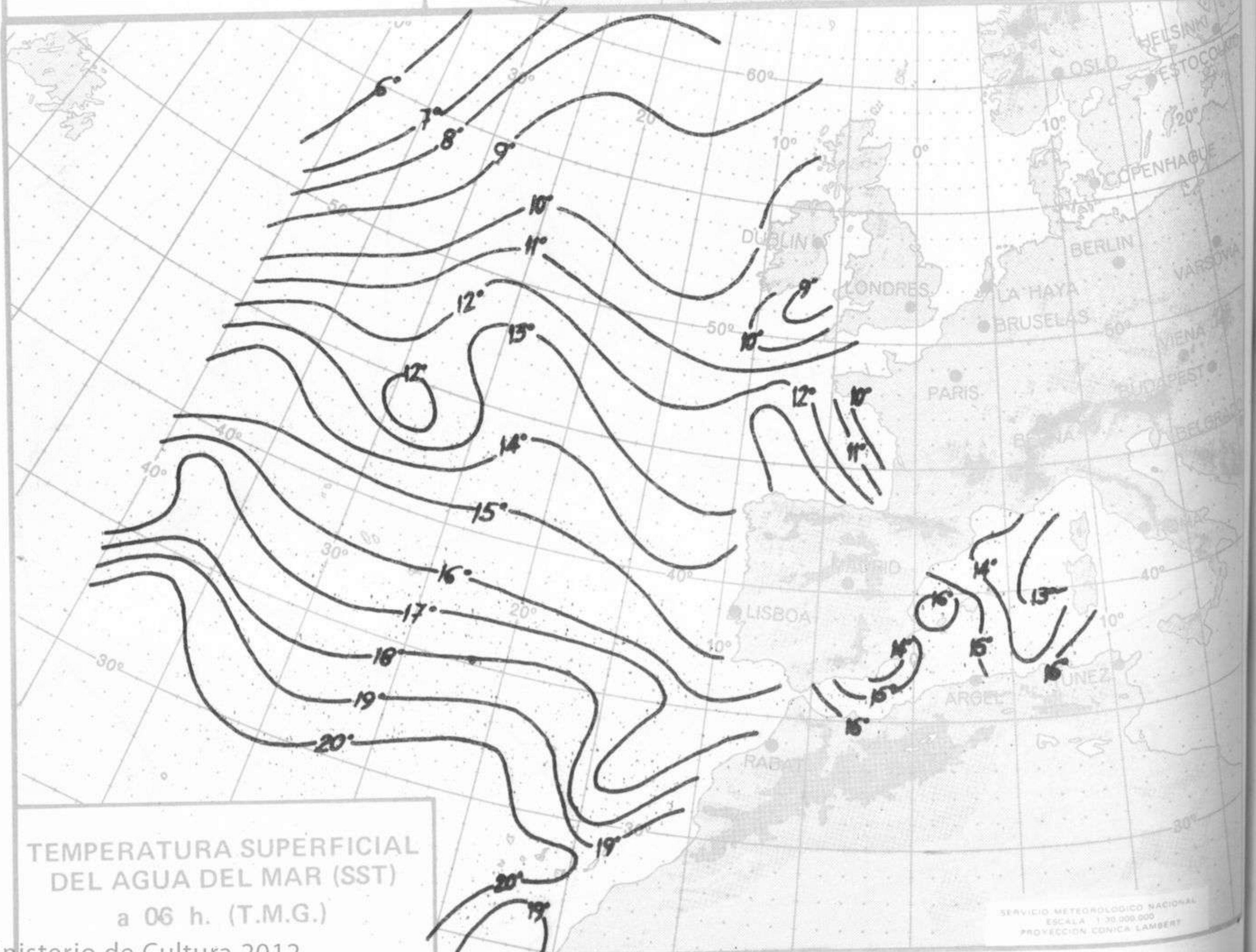
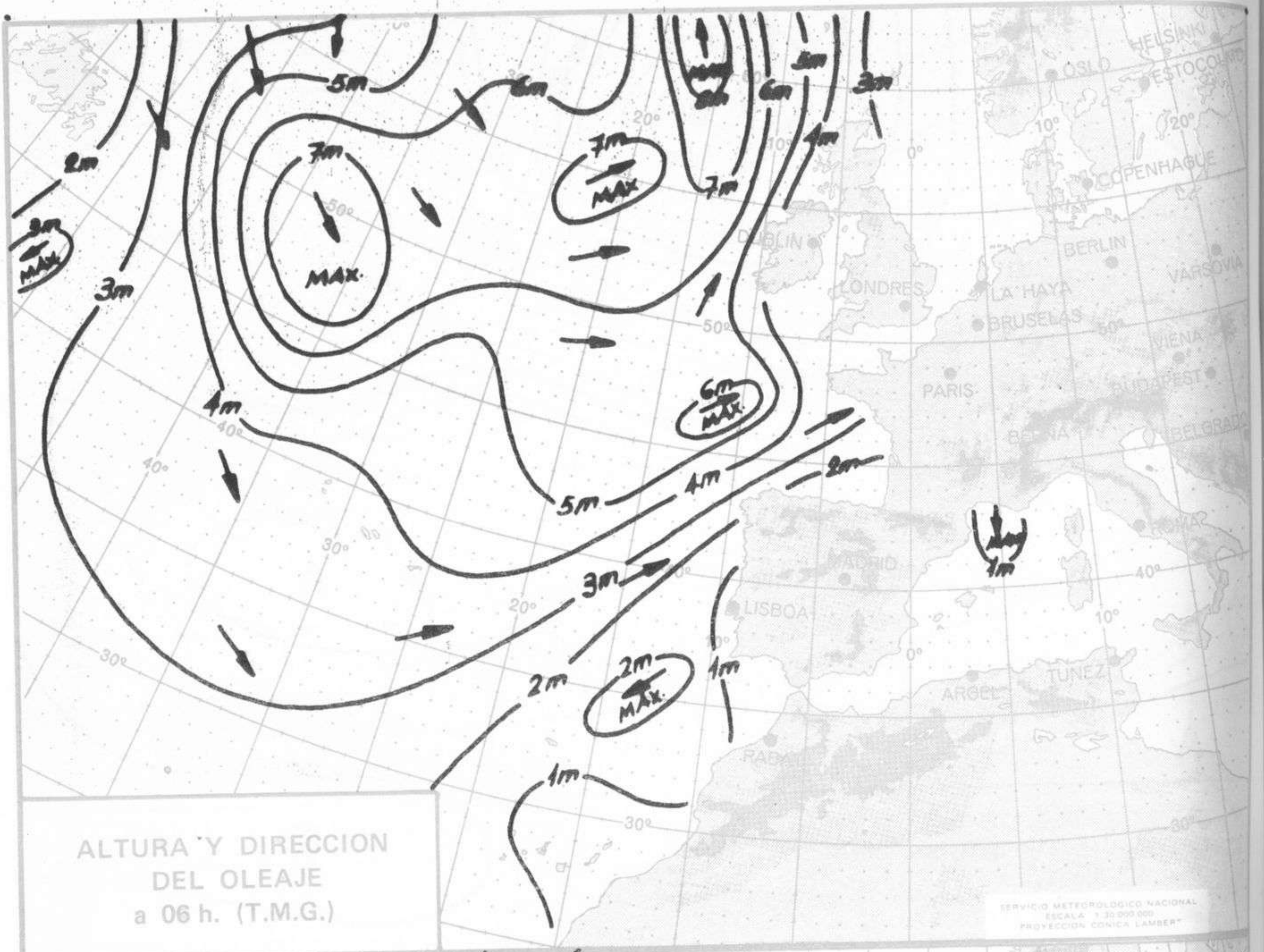
- ☉ Llovizna
- ☉ Lluvia
- ☉ Niebla
- ☉ Niebla
- ☉ Tormenta
- ☉ Granizo
- ☉ Nieve
- ☉ Despejado
- ☉ Poco nuboso
- ☉ Nuboso
- ☉ Cubierto
- ☉ NW 30 nudos
- ☉ SW 50 nudos
- ☉ NE 35 nudos
- ☉ SE 65 nudos

Estaciones	Temperaturas (°C)			Precipitación (l/m ²)		Horas de sol ayer	Meteoros significativos			
	Máxima de ayer	Mínima de hoy	12 horas de hoy	06 ayer a 06 hoy	Hoy 06-12		18 horas de ayer	00 horas de hoy	06 horas de hoy	12 horas de hoy
Castellón de la Plana		5	17			8.0				
Valencia (A)	16	0	13			8.8	○		○	○
Valencia	16	4				8.8	○			○
Alicante (A)	16	3	15			8.5	☾	○	○	○
Alicante	19	2				9.2	☾			○
Murcia (A)	21	3	14			9.0	○		○	○
Murcia	21	6	15			9.1	○		○	○
Cartagena	13	9	11				○		○	○
San Javier	18	1	14				○		○	○
Sevilla (A)	19	3	14			9.0	○	☾	○	○
Córdoba (A)	16	1	12			9.3	○	☾	○	○
Jaén		2	10			8.6			○	○
Granada (A)	16	-2	10			8.7	○	○	○	○
Huelva	20	8				9.3	☾		○	○
Jerez de la Frontera (A) ...	17	8	14				○	○	○	○
Cádiz	15	10	12			9.0	○		○	○
San Fernando	16	7	14			7.9	○		○	○
Tarifa	16	10				8.1	○		○	○
Málaga (A)	17	6	16			8.0	○	☾	○	○
Almería (A)	17	5	16			9.5	○	☾	○	○
Palma de Mallorca (A)	16	3	15			7.0	☾	☾	○	○
Mahón (A)	16	8	13			9.2	☾	☾	○	○
Alcázar de San Juan (A) ...	16	7	14			7.9	☾	○	○	○
Santa Cruz de Tenerife (A)...	16	8	12			9.2	☾	○	○	○
Santa Cruz de Tenerife	20	15	20			9.5	☾		○	○
Las Palmas (A)	21	15	18			9.5	☾	☾	○	○
Ardeyos de la Sierra (A) ...	20	14	18			9.4	☾		○	○
Sanzarote (A)	21	11	19			9.5	☾		○	○
Alcázar de San Juan	16	7	13			8.0	○		○	○
Alcalá de Henares	17	8	16			8.4	☾		○	○











COMPLEMENTO A LA INFORMACION TECNICA DIARIA



Dirección postal: Centro de Análisis y Predicción (Ciudad Universitaria), Apartado 285 - Madrid - 3 - (España) - Teléfono: 244 35 00
 Fonometeo local: teléfono 094 - Fonometeo España: teléfono 232 69 40 de Madrid

MADRID, Martes 22 de ENERO de 1.974

		R A D I O S O N D E O S											
		Sondeos a 00 horas (T M G)						Sondeos a 12 horas (T M G)					
		Presiones tipo			Puntos notables			Presiones tipo			Puntos notables		
		PPP	hhh	TT DD dd ff	PPP TT DD	PPP TT DD	PPP	hhh	TT DD dd ff	PPP TT DD	PPP TT DD		
La Coruña 08.001	1000	1022	9 25	1072	9 25	1000	1022	9 25	1072	9 25			
	850	1519	-3 25 16	932	3 27	850	1558	+1 23 19	909	3 17			
	700	1075	-5 27 29	847	-6 08	700	1117	-1 23 18	867	-1 00			
	500	5650	-23 27 42	627	-3 72	500	5710	-20 25 25	844	1 59			
	400	7270	-16 27 32	755	-7 71	400	7320	-17 24 25	911	3 52			
	300	9150	-51 29 36	704	-5 74	300	9270	-49 24 10	707	-1 61			
	250	10120	-60 26 27	713	-5 73	250	10440	-60 24 14	605	-9 60			
	200	11700	-64 26 30	652	-7 73	200	11910	-68 28 14	549	-15 60			
	150			577	-15 20	150			441	-29 60			
	100			483	-25 63	100			470	-29 50			
	70			473	-25 60	70			354	-40 58			
50			391	-17 67	50			301	-40				
30			307	-50 60	30			206	-63				
20			254	-60	20			161	-60				
Madrid / Barajas 08.221	1000	1022	1 15	954	1 15	1000	1022	6 56	952	6 56			
	850	1572	5 04 04	923	6 59	850	1557	5 62 25 06	757	4 71			
	700	1142	0 32 11	855	6 68	700	1170	0 05 09	500	-20			
	500	5740	-19 24 09	719	2	500	5720	-20 04 0	300	-49			
	400	7352	-34 25 18	492	-20	400	7340	-19 23 05	218	-65			
	300	9420	-50 21 28	435	-29	300	9300	-49 23 07	162	-62			
	250	10600	-59 20 26	252	-59	250	10420	-58 23 10	100	-60			
	200	11950	-66 21 29	205	-65	200	11850	-64 20 09					
	150	13200	-69 20 09	185	-65	150	13570	-61 23 11					
	100	16150	-61 28 08	164	-59	100	16140	-60 28 11					
	70					70							
50					50								
30					30								
20					20								
Palma de Mallorca / Bon Bonet 08.302	1000	1022	7 75	871	7 75	1000	1022	10 24 18 04	1022	12			
	850	1583	7 30 05	816	7 75	850	1573	7 62 27 04	930	6 59			
	700	1117	-2 33 04	804	-7	700	1118	0 62 24 14	868	8 60			
	500	5720	-18 06 06	200	-60	500	5700	-17 04 16	649	-3 60			
	400	7350	-29 05 16	150	-56	400	7400	-28 05 14	409	-27			
	300	9350	-40 11 16			300	9400	-42 07 16	197	-61			
	250	10570	-50 11 16			250	10610	-51 07 16	148	-55			
	200	11990	-60 15 16			200	12070	-60 12 08	105	-55			
	150	13610	-66 19 08			150	13640	-65 24 05					
	100					100							
	70					70							
50					50								
30					30								
20					20								
Santa Cruz de Tenerife 60.020	1000	1022	17 56	1074	17 56	1000	1022	17 59 15 17	1025	19 60			
	850	1580	7 00 02 10	915	9 17	850	1601	7 00 06 14	873	5 00			
	700	1159	-3 06 12	843	7 61	700	1167	-1 04 18	843	2 00			
	500	5720	-17 01 27	646	-5	500	5770	-18 05 25	801	5			
	400	7380	-30 4 25	558	-11	400	7490	-31 01 30	666	-2			
	300	9350	-43 02 40	389	-32	300	9390	-43 02 14	448	-23			
	250	10500	-50 01 39	286	-45	250	10600	-52 01 55	367	-36			
	200	11900	-58 00 53	219	-57	200	12010	-59 01 55	245	-36			
	150	13750	-62 28 30	191	-59	150	13800	-62 29 45	219	-58			
	100	16210	-67 28 30	173	-57	100	16280	-67 29 40					
	70			151	-61	70							
50					50								
30					30								
20					20								

V I E N T O E N A L T I T U D																
Estación	Tipo de Sonda	Indicativo	dia/hora	Tierra dd ff	1.000m dd ff	1.500m dd ff	2.000m dd ff	3.000m dd ff	4.000m dd ff	5.500m dd ff	7.000m dd ff	9.000m dd ff	10.500m dd ff	12.000m dd ff	13.500m dd ff	16.000m dd ff

