



BOLETIN DIARIO

AÑO XXII

2ª Epoca

Núm. 95

MADRID,

JUEVES

5

de

ABRIL

de 1.973

Dirección postal: Centro de Análisis y Predicción (Ciudad Universitaria), Apartado 285 - Madrid - 3 - (España) - Teléfono: 244 35 00
Fonometeo local: teléfono 094 - Fonometeo España: teléfono 232 69 40 de Madrid

TIEMPO PASADO (de 12 horas de ayer a 12 horas, T.M.G., de hoy):

Nubosidad y precipitaciones: En las últimas 24 horas ha predominado en todo el país el cielo despejado o prácticamente despejado. En el Archipiélago canario la visibilidad se vió reducida por arena levantada por vientos de Levante.

Vientos fuertes: No se registraron.

Temperaturas destacables: Hubo un aumento general de las temperaturas medias, menos acusado en el litoral mediterráneo. Las máximas oscilaron de 12º en San Sebastián a 27º en Sevilla y Orense. Hoy las mínimas han estado comprendidas entre 1º bajo cero en Vitoria y Teruel, y 14º en Cádiz.

PRONOSTICO PARA MAÑANA:

Cielo parcialmente nuboso con algunas nieblas de madrugada en el Cantábrico, Cielo poco nuboso en las demás regiones.

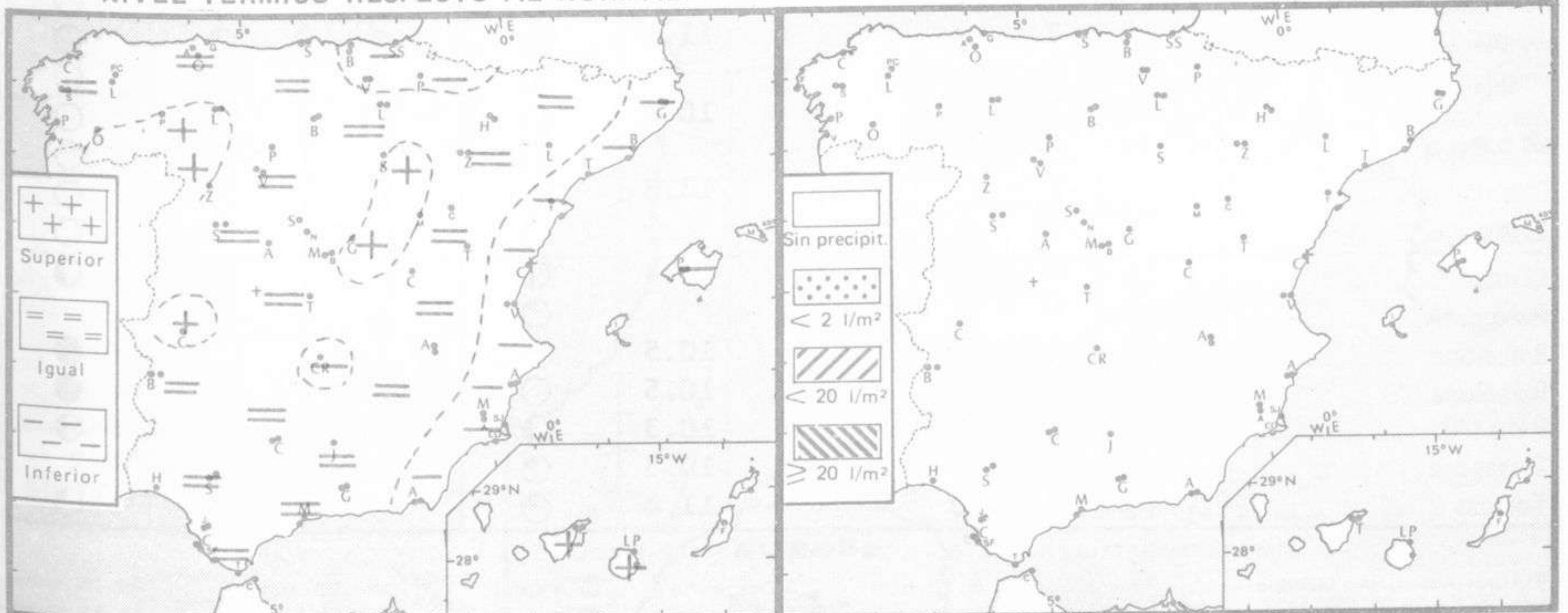
TENDENCIA PARA LOS DIAS7 y 8.....

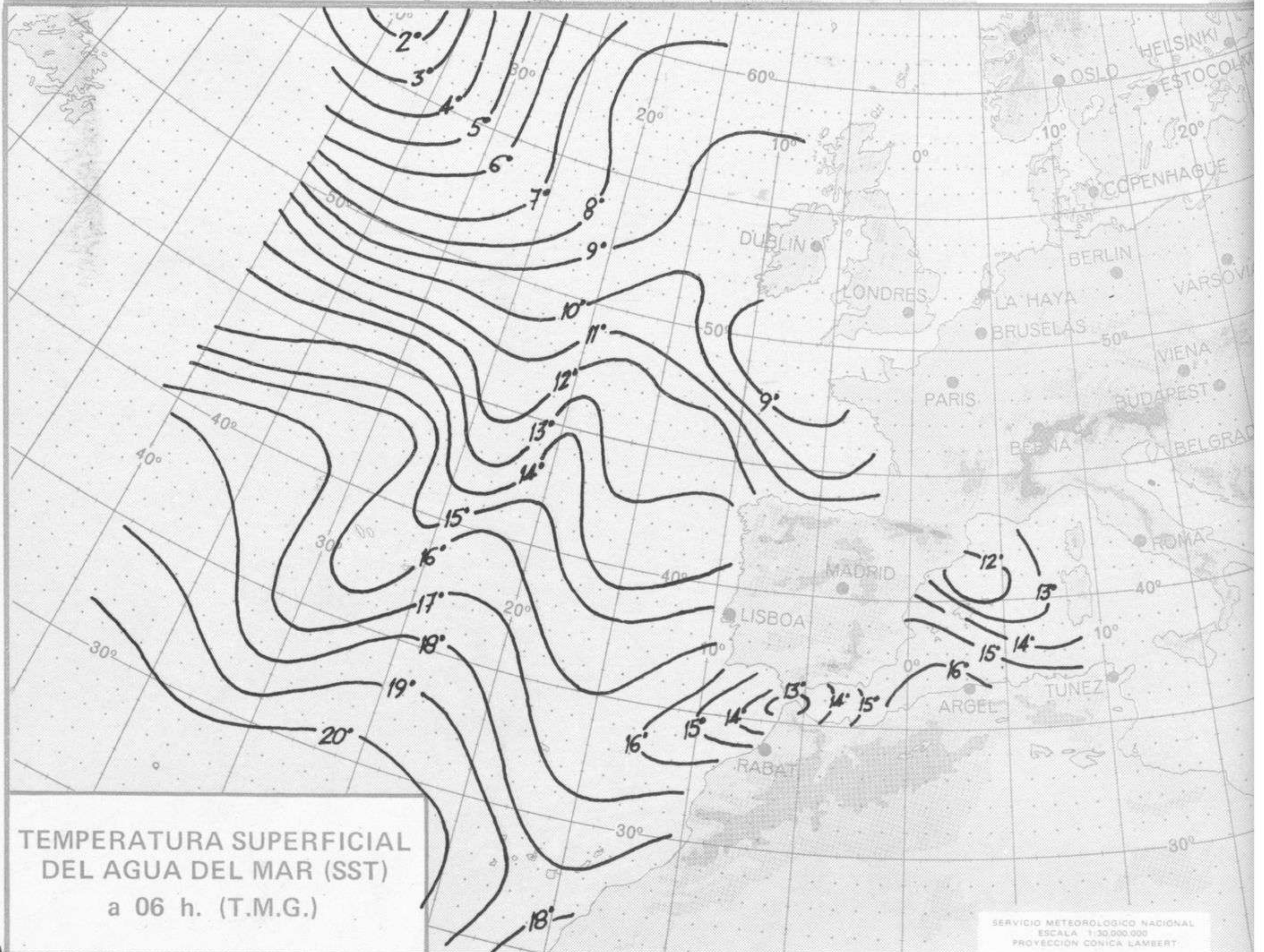
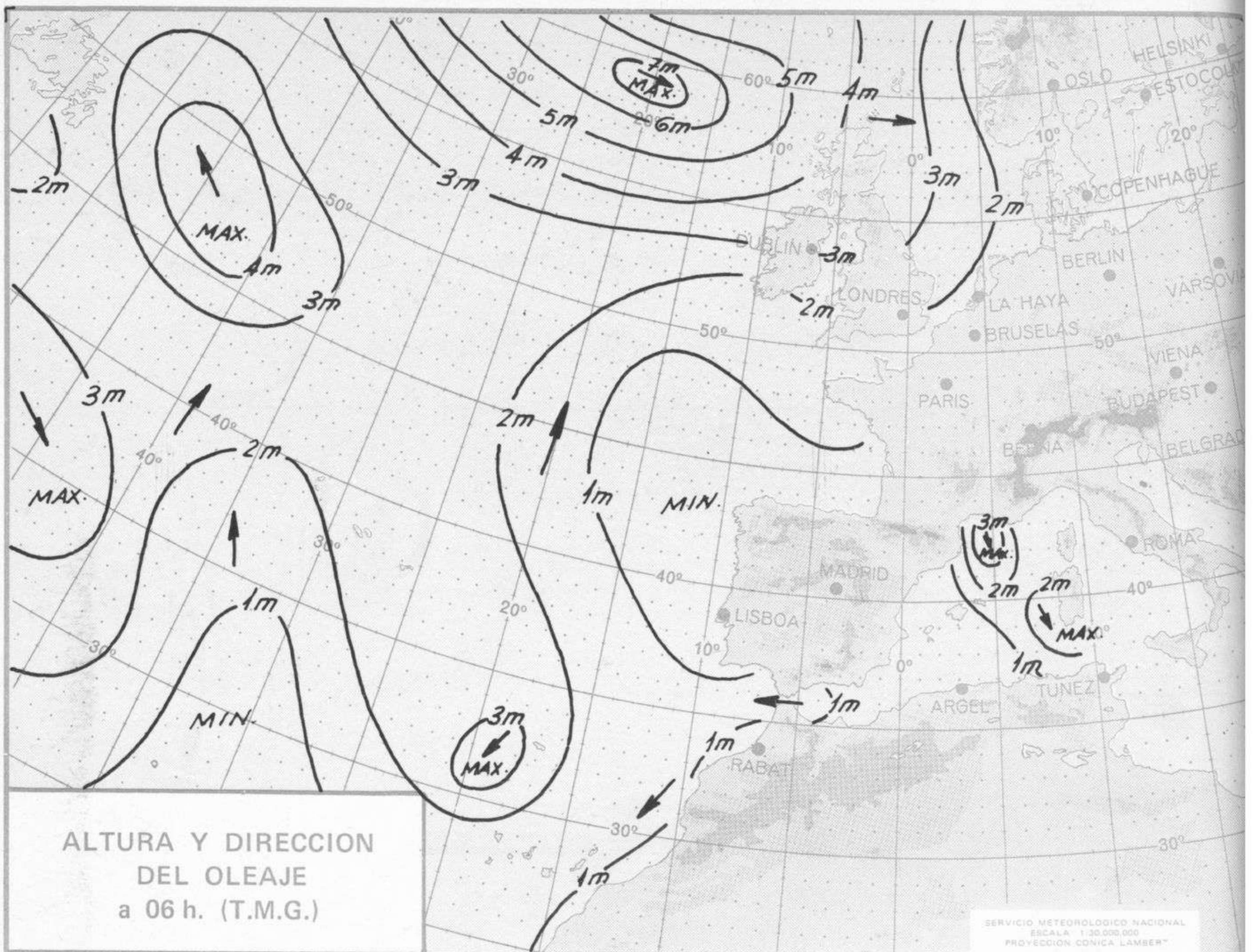
Día 7: Nuboso con alguna precipitación débil en el Cantábrico. Ligero aumento de la nubosidad en Galicia y Duero. Poco nuboso en las demás regiones.

Día 8: Nuboso en el Cantábrico y puntos de Galicia. Nuboso en el Duero. Aumento de nubosidad en Centro. Poco nuboso en las demás regiones.

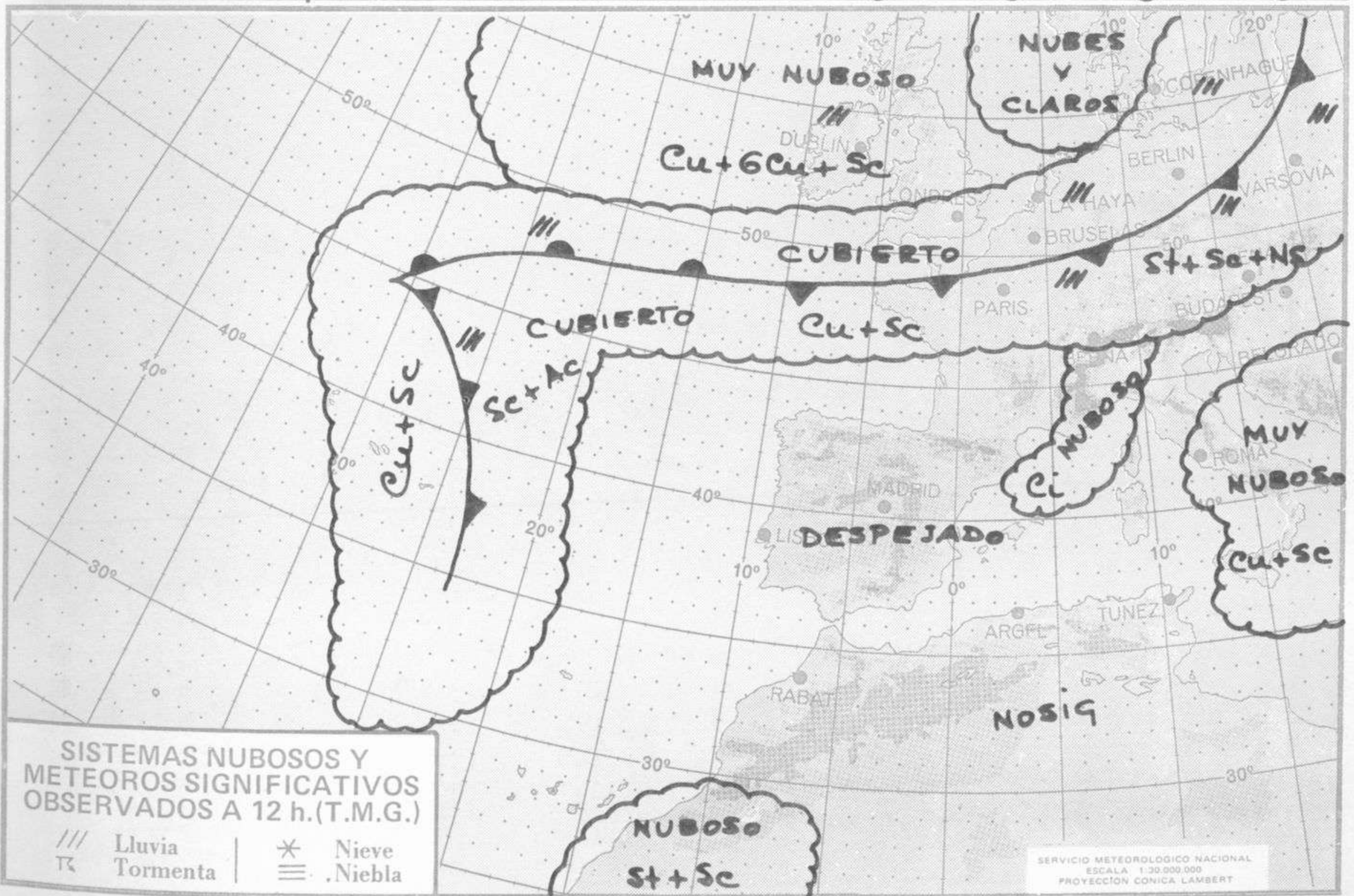
NIVEL TERMICO RESPECTO AL NORMAL

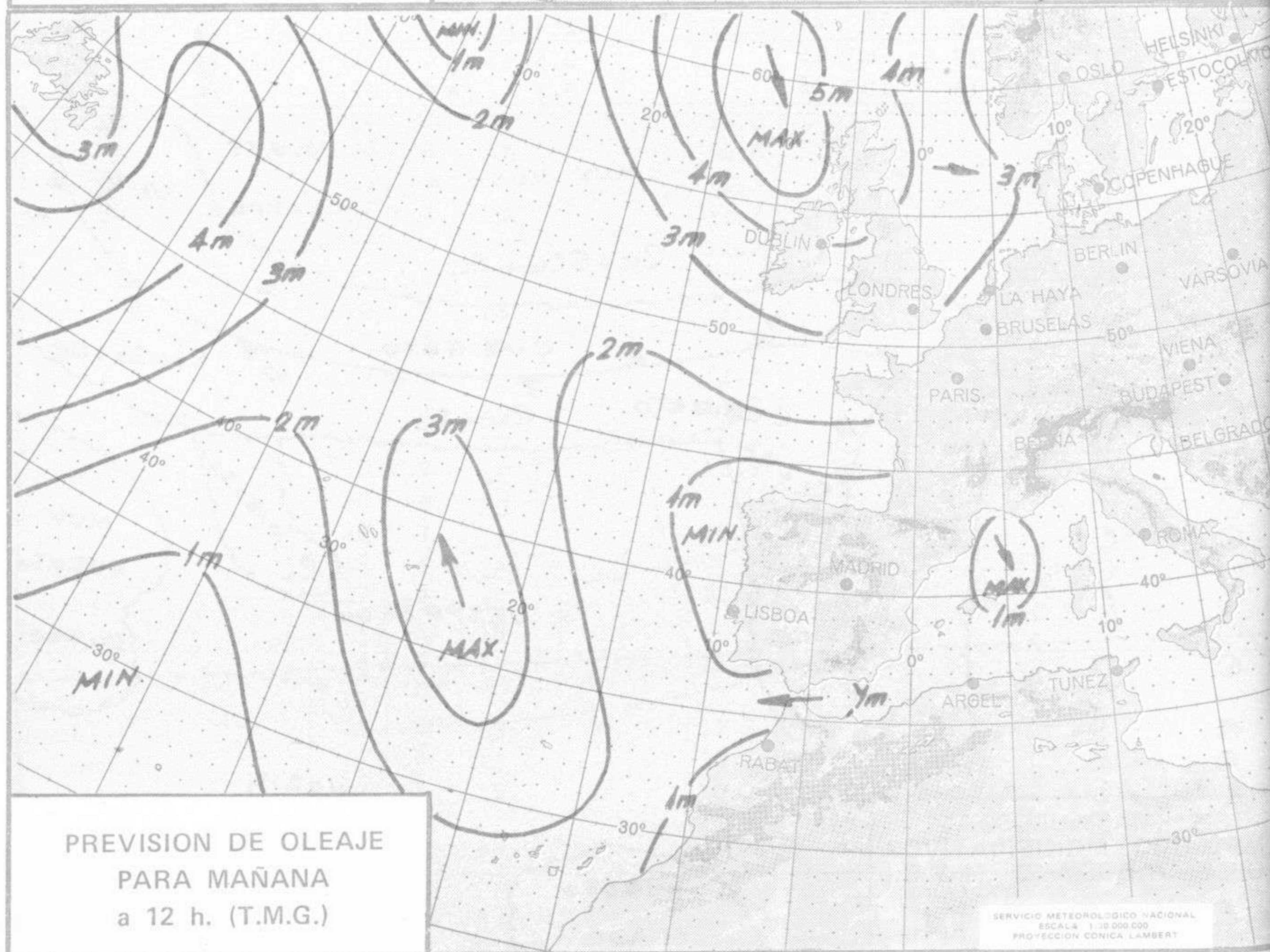
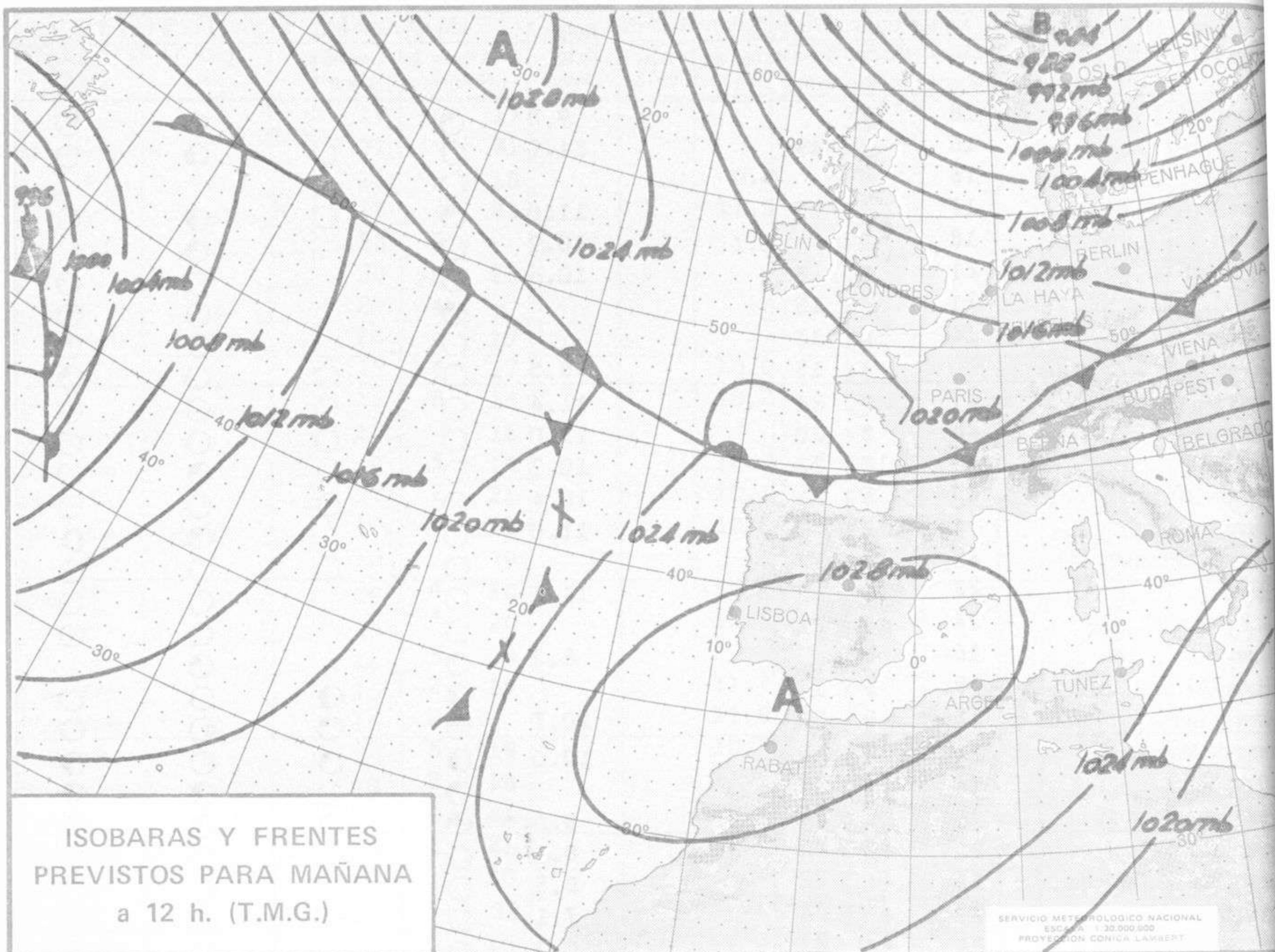
AREAS CON PRECIPITACION (12 h. ayer a 12 h. hoy)





Estaciones	Temperaturas (°C)			Precipitación (l/m ²)		Horas de sol ayer	Meteoros significativos			
	Máxima de ayer	Mínima de hoy	12 horas de hoy	06 ayer a 06 hoy	Hoy 06-12		18 horas de ayer	00 horas de hoy	06 horas de hoy	12 horas de hoy
Castellón de la Plana	18	7				9.8	☉		☉	☉
Valencia (A)	16	4	19			11.0	☉	☉	☉	☉
Valencia	16						☉			
Alicante (A)	17	6	17			11.0	☉	☉	☉	☉
Alicante	18	5				10.9	☉		☉	
Murcia (A)	21	5	18			10.6	☉		☉	☉
Murcia	21		18				☉		☉	☉
Cartagena	14	10	13				☉		☉	☉
San Javier		4	15			8.5	☉	☉	☉	☉
Sevilla (A)	27	8	24			11.4	☉	☉	☉	☉
Córdoba (A)	26	5	20			11.0	☉	☉	☉	☉
Jaén	24	10	22			10.7	☉		☉	☉
Granada (A)	23	5	21			10.4	☉	☉	☉	☉
Huelva	24	11	24			11.0	☉		☉	☉
Jerez de la Frontera (A) ...	25	7	22				☉	☉	☉	☉
Cádiz	22	14	20			11.5	☉		☉	☉
San Fernando	24	13	21				☉		☉	☉
Tarifa	16	13				8.3	☉		☉	☉
Málaga (A)	18	9	17				☉	☉	☉	☉
Almería (A)	18	9	20			10.7	☉	☉	☉	☉
Palma de Mallorca (A)	24	0	15			10.0	☉	☉	☉	☉
Mahón (A)	14	7	16				☉		☉	☉
Ibiza (A)	16	7	16	ip		9.0	☉	☉	☉	☉
Santa Cruz de Tenerife (A)...	26	16	23			8.4	☉	☉	☉	☉
Santa Cruz de Tenerife	26	17	22			8.5	☉		☉	☉
Las Palmas (A)	27	17	24			7.1	☉	☉	☉	☉
Fuerteventura (A)	25	19	23			5.3	☉		☉	☉
Lanzarote (A)	30	18	29			2.4	☉		☉	☉
Ceuta	17	8	16			3.5	☉	☉	☉	☉
Melilla	18	10	16			9.2	☉	☉	☉	☉







INFORMACION TECNICA DIARIA

Núm. 95

MADRID, JUEVES 5 de ABRIL de 1.973

Dirección postal: Centro de Análisis y Predicción (Ciudad Universitaria), Apartado 285 - Madrid - 3 - (España) - Teléfono: 244 35 00
Fonometeo local: teléfono 094 - Fonometeo España: teléfono 232 69 40 de Madrid

