



BOLETIN DIARIO

AÑO XXI
2ª Epoca
Núm. 298.

MADRID, MARTES 24 de OCTUBRE de 1972

Dirección postal: Centro de Análisis y Predicción (Ciudad Universitaria), Apartado 285 - Madrid - 3 - (España) - Teléfono: 244 35 00
Fonometeo local: teléfono 094 - Fonometeo España: teléfono 232 69 40 de Madrid

TIEMPO PASADO (de 12 horas de ayer a 12 horas, T.M.G., de hoy):

Nubosidad y precipitaciones: El día de ayer el cielo permaneció despejado o muy poco nuboso en toda la Península y Baleares. Durante la noche pasada ha aumentado la nubosidad en Galicia, meseta inferior y Andalucía. De madrugada se formaron bancos de niebla en Cantábrico, alto Ebro y puntos dispersos de ambas mesetas. En Canarias el cielo ha permanecido muy nuboso con lluvias, moderadas, excepto el observatorio de Izaña que ha medido 37 litros por metro cuadrado.

Vientos fuertes: Rachas de viento fuerte en Canarias y zona del Estrecho.

Temperaturas destacables: En las dos mesetas han sido iguales o ligeramente superiores a las normales y por debajo en la vertiente mediterránea y litoral cantábrico. Las máximas de ayer estuvieron comprendidas entre 25^º en Sevilla y 14^º en Oviedo y Vitoria y las mínimas de hoy entre 0^º en Teruel y Orense y 18^º en Cádiz. En Canarias las mínimas fueron de 29^º en Santa Cruz de Tenerife y 27^º en Las Palmas.

PRONOSTICO PARA MAÑANA:

Nubosidad abundante en toda la vertiente atlántica con alguna precipitación en puntos dispersos de la zona. Nieblas en el Cantábrico por la mañana y parcialmente nuboso durante el resto del día. Poco nuboso en el área mediterránea con tendencia a aumentar durante el día. Lluvias en Canarias.

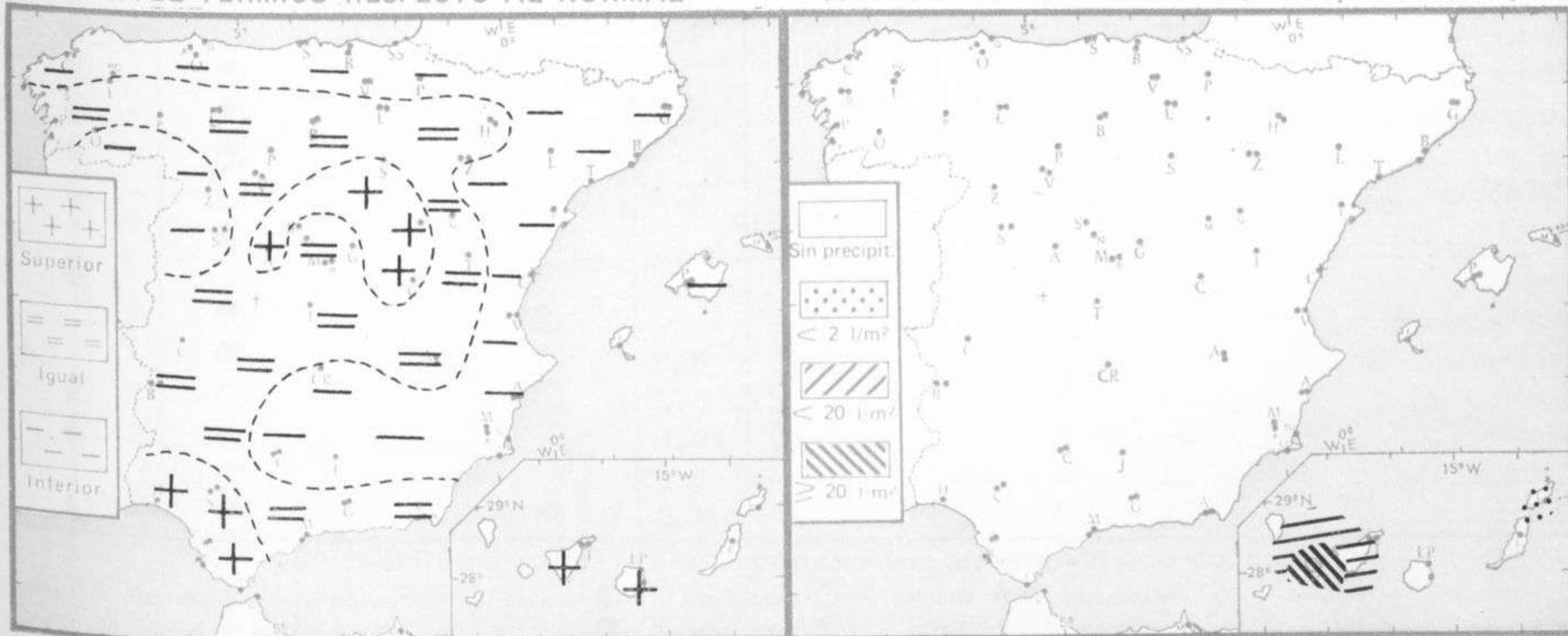
TENDENCIA PARA LOS DIAS ... 26 Y 27.

Día 26: Lluvias o lloviznas en toda la vertiente atlántica y puntos del área mediterránea y costa cantábrica. Continuarán las lluvias en Canarias.

Día 27: Lluvias en casi todas las regiones.

NIVEL TERMICO RESPECTO AL NORMAL

AREAS CON PRECIPITACION (12 h. ayer a 12 h. hoy)



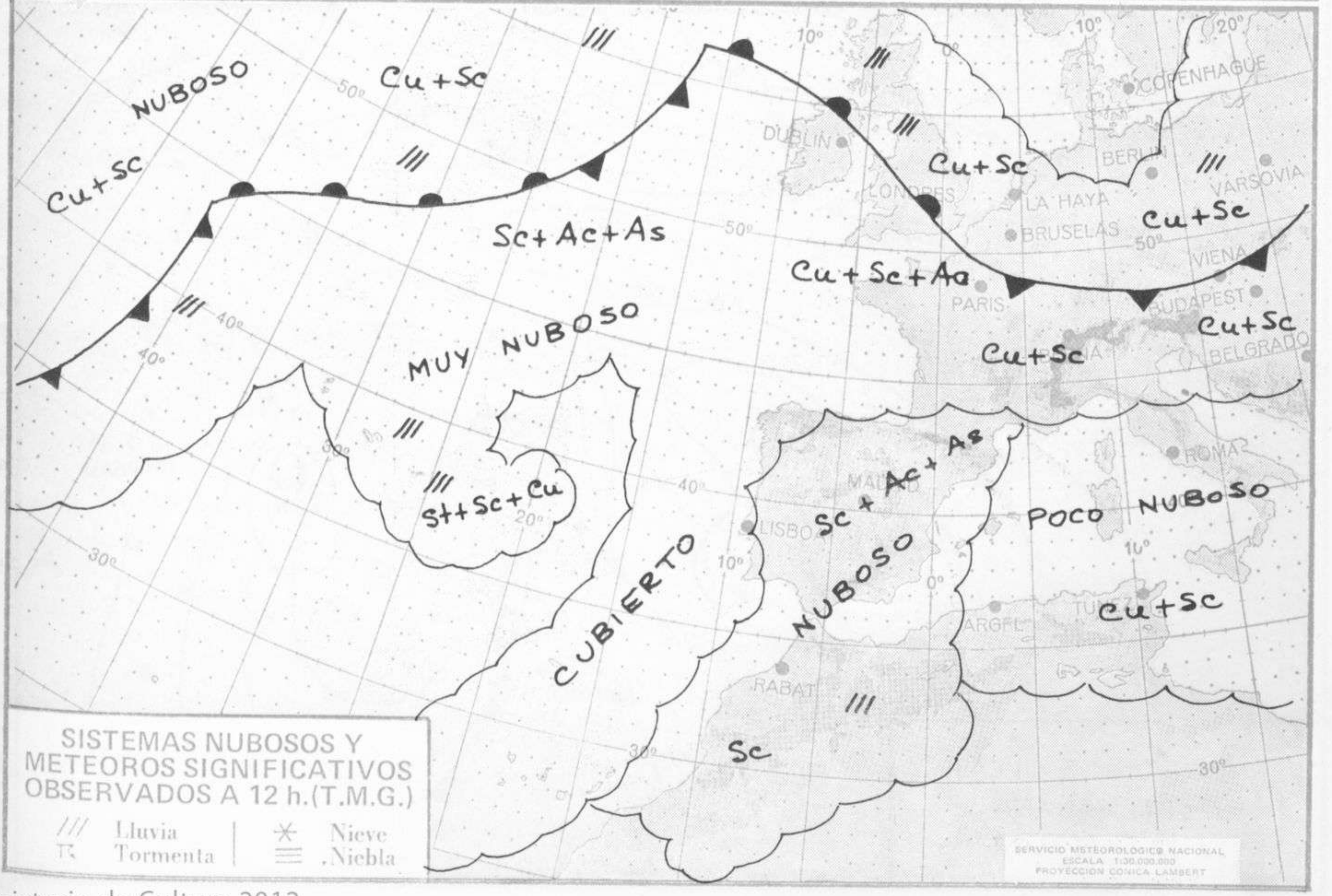
Estaciones	Temperaturas (°C)			Precipitación (l/m²)		Horas de sol ayer	Meteoros significativos			
	Máxima de ayer	Mínima de hoy	12 horas de hoy	06 ayer a 06 hoy	Hoy 06-12		18 horas de ayer	00 horas de hoy	06 horas de hoy	12 horas de hoy
La Coruña	16	8	19				○	☉	☉	☉
Montevitoso	16	11	15				○	○	●	●
Lugo (Punto Centro)	20		9				☉	☉		☉
Santiago de Compostela (A)	19	5	16				☉	☉	☉	☉
Pontevedra	21	8				8.8	☉		☉	
Vigo (A)	19	8	16				☉	●	☉	☉
Orense	23	0					☉		●	
Ponferrada	18		14				☉			☉
Asturias (A)	14		14				○			☉
Gijón	17	8	16			8,6	○	○	☉	☉
Santander (A)	17	4	14				○		○	☉
Santander	16	8	13			8.8	○	○	○	☉
Bilbao (A)	17	3	13			9.3	☉	○	○	☉
San Sebastian/Igueldo	14	7	13			8.6	☉	○	☉	☉
San Sebastian (A)	15	4	13			9.2	○		☉	☉
León (A)	19	2	14			8.5	○	○	☉	☉
Zamora	16	4	13			10.0	☉		☉	☉
Palencia	18	5	17			9.5	☉	☉	☉	☉
Burgos (A)	16	0	16			10.0	○		☉	☉
Burgos	17	3				10.2	○		☉	☉
Valladolid (A)	X	4				10.8	☉	○	☉	☉
Valladolid	16	2	14			9.7	○		○	☉
Soria	21	2	16			9.5	○		☉	☉
Salamanca (A)	16	2	14			9.5	☉	☉	☉	☉
Avila	18	8	15			10.2	☉	○	☉	☉
Segovia	16	5	15			10.1	☉	○	☉	☉
Navacerrada	14	6	11			0.5	○		☉	☉
Madrid/Barajas	19	4	13			10.0	○	○	☉	☉
Madrid (Cdad. Universitaria)	19	4	14				○	☉	☉	☉
Guadalajara		5					○		☉	☉
Toledo	17	6				9.9	☉		☉	☉
Cuenca	20	4				8.4	○		☉	☉
Molina de Aragón	21	-1				9.2	○		☉	☉
Ciudad Real	18	3	14			9.8	☉	☉	☉	☉
Albacete (A)	18	7	17			10.0	○	☉	☉	☉
Cáceres	20	11	17				☉	☉	☉	☉
Badajoz (A)	21	10	20			8.8	☉		☉	☉
Vitoria (A)	14	1	13				○		☉	☉
Logroño	20	1	14			10.0	○		☉	☉
Logroño (A)	19	3	14			9.9	○	○	☉	☉
Pamplona	12	3	14			9.5	○		☉	☉
Huesca (A)	16	7	16			9.7	○		○	☉
Daroca	19		19				○		☉	☉
Zaragoza (A)	17	2	15			10.0	○	○	☉	☉
Zaragoza	17	6	15				○		☉	☉
Calamocha	18	-1	20			9.0	○	○	○	☉
Teruel	18	0					○		☉	☉
Lérida	16		15				☉		●	●
Gerona (A)	23	4					☉		☉	☉
Barcelona	20	14				8.5	○		☉	☉
Barcelona (A)	18	8	19			8.2	○		○	☉
Reus (A)	21	6	19			10.0	○		○	☉
Tarragona	21	8	13			9.5	○		○	☉
Tortosa	21	7				9.0	☉		☉	☉

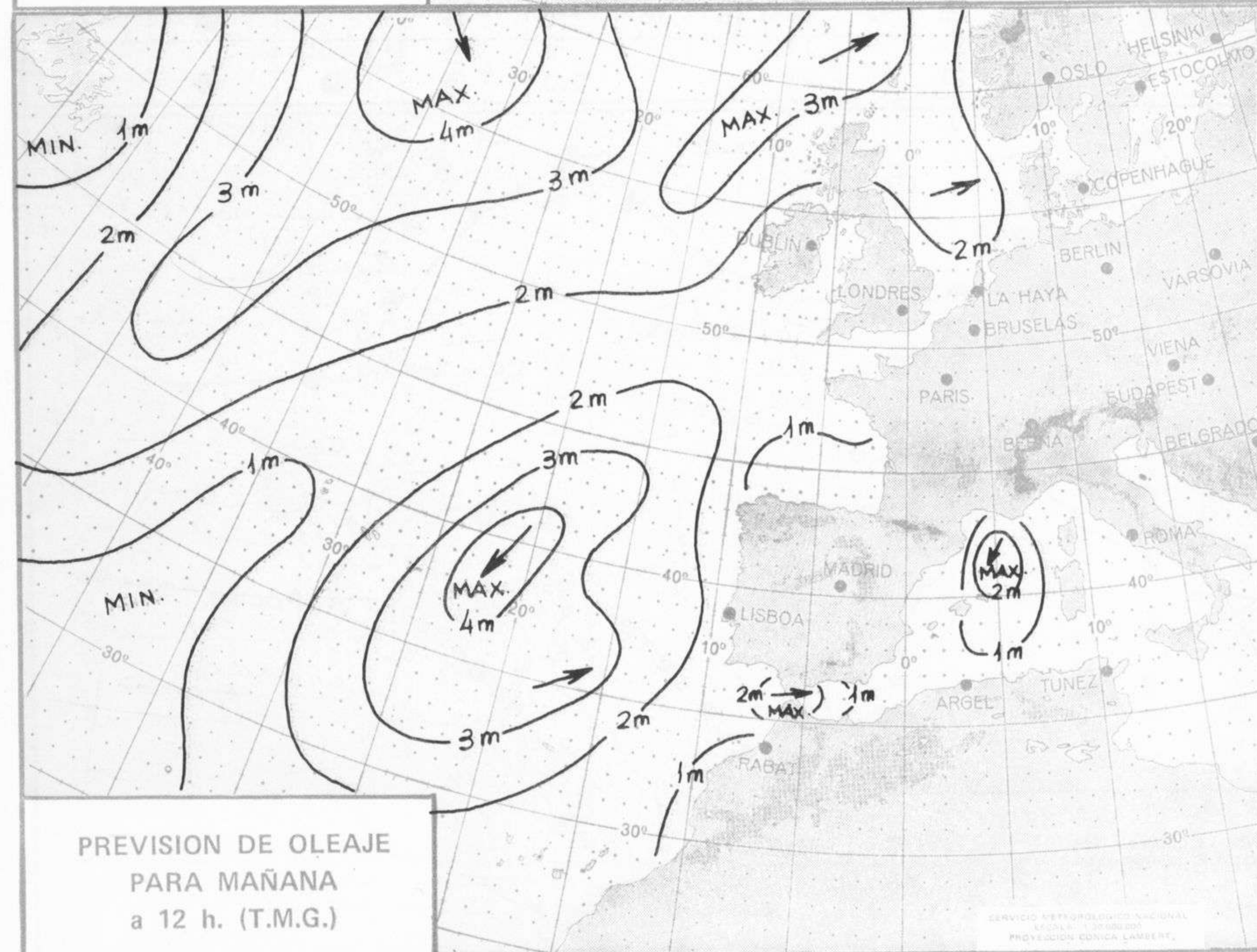
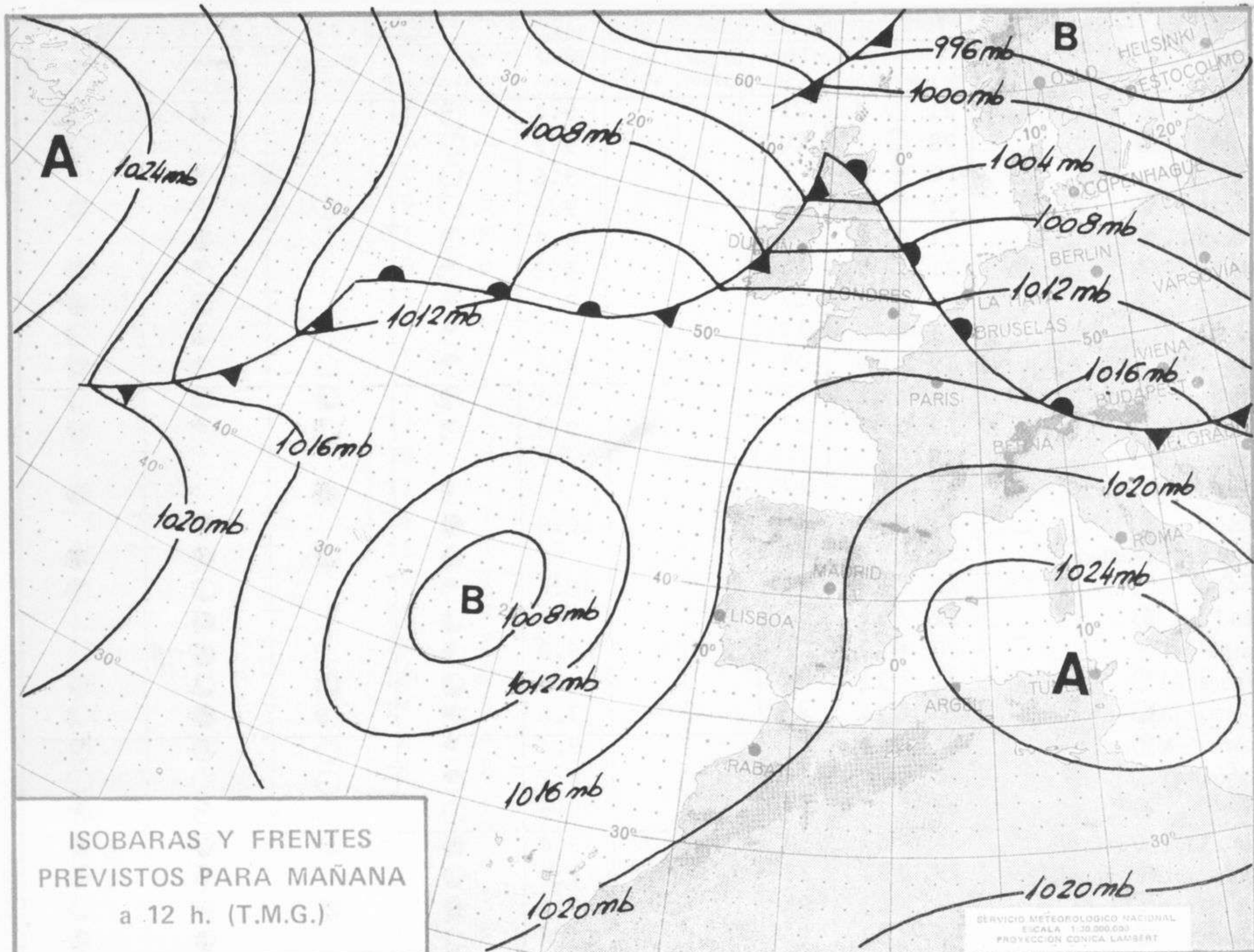
SÍMBOLOS UTILIZADOS EN LOS CUADROS DE METEOROS SIGNIFICATIVOS

- ☉ Llovizna ☉ Neblina ☉ Relámpagos ▲ Granizo ○ Despejado ☉ Nuboso ☉ NW 30 nudos ☉ NE 35 nudos
- ☉ Lluvia ☉ Niebla ☉ Tormenta ✖ Nieve ☉ Poco nuboso ● Cubierto ☉ SW 50 nudos ☉ SE 65 nudos

mb.

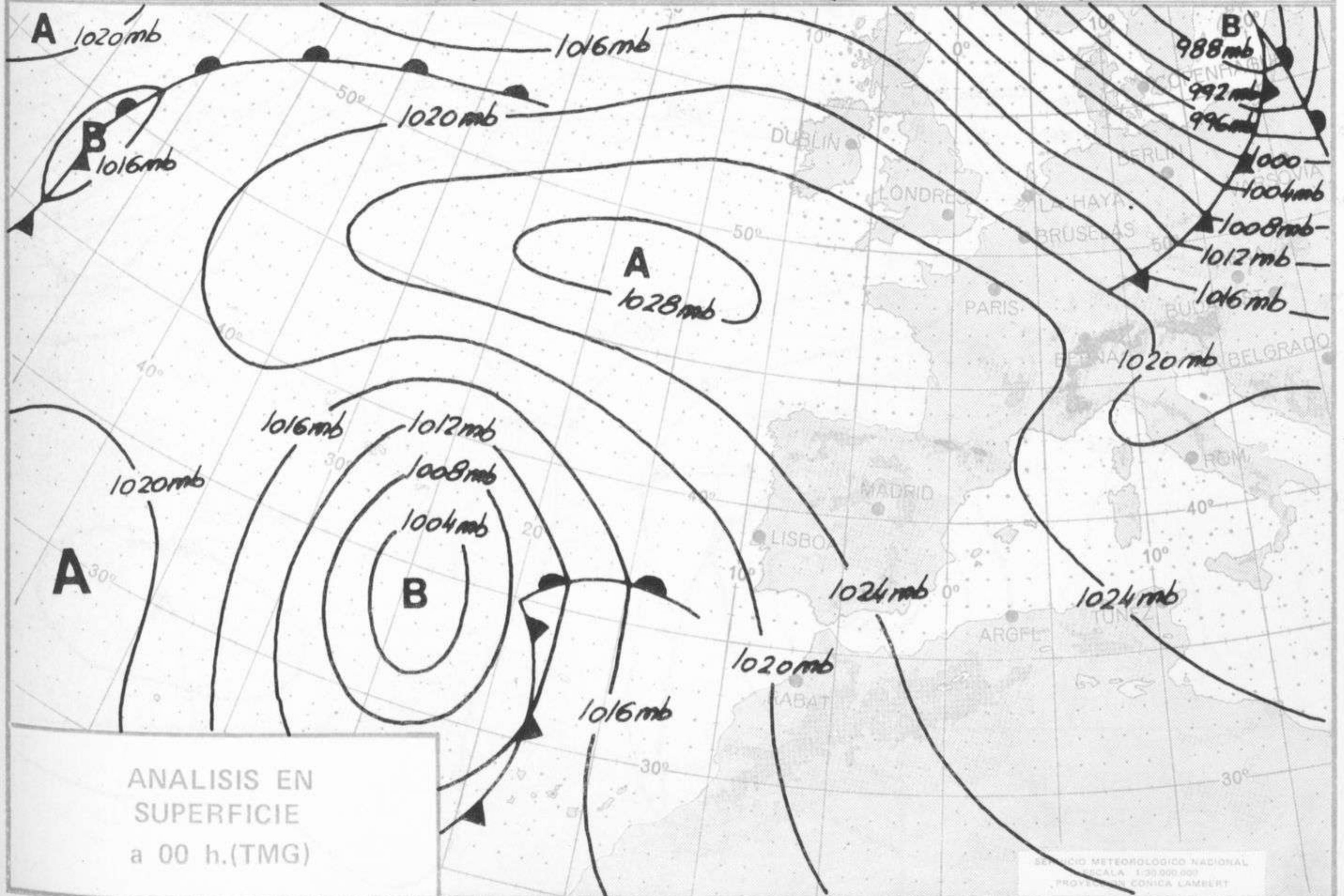
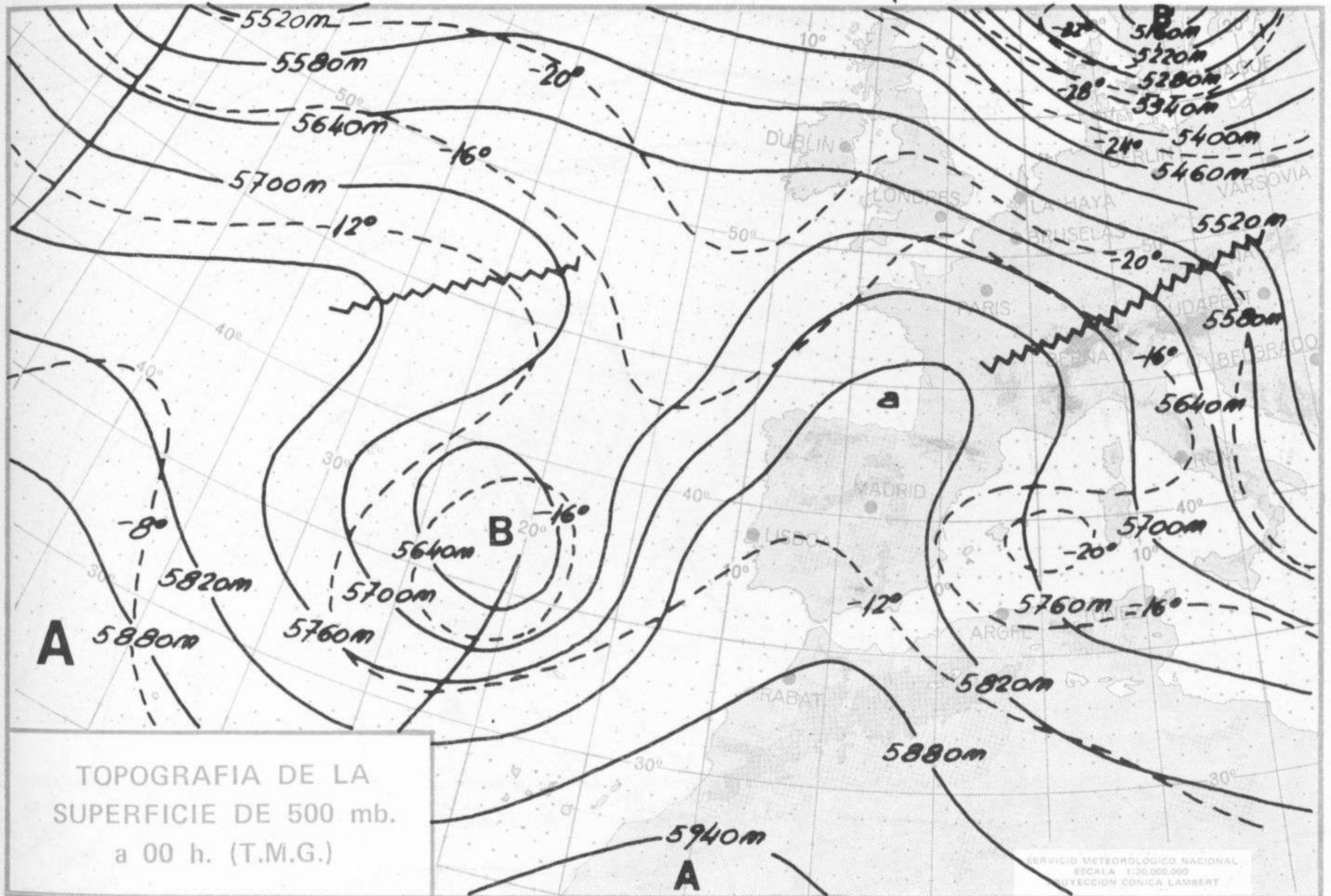
Estaciones	Temperaturas (°C)			Precipitación (l/m ²)		Horas de sol ayer	Meteoros significativos			
	Máxima de ayer	Mínima de hoy	12 horas de hoy	06 ayer a 06 hoy	Hoy 06-12		18 horas de ayer	00 horas de hoy	06 horas de hoy	12 horas de hoy
Castellón de la Plana	21	9	21			9.4	☉	☉	☉	☉
Valencia (A)	20	7	20			9.2	☉	☉	☉	☉
Valencia	22	9				9.6	☉		☉	
Alicante (A)	21	10	20			9.3	☉	☉	☉	☉
Alicante	21	9				9.8	☉		☉	☉
Murcia (A)	21	9	15			9.3	☉		☉	☉
Murcia	22	11	17			9.1	☉		☉	☉
Cartagena	18	12	17				☉		☉	☉
San Javier	19	9	19			8.6	☉	☉	☉	☉
Sevilla (A)	25	12	19			9.7	☉	☉	☉	☉
Córdoba (A)	22	8	17			9.8	☉	☉	☉	☉
Jaén										
Granada (A)	19		17				☉	☉	☉	☉
Huelva	23	15				10.0	☉	☉	☉	☉
Jerez de la Frontera (A) ...	25	14	23				☉	☉	☉	☉
Cádiz	22	18	21			10.6	☉		☉	☉
San Fernando	22	17				9.0	☉		☉	☉
Tarifa	20	17				8.0	☉		☉	☉
Málaga (A)	21	15	20			6.0	☉	☉	☉	☉
Almería (A)	20	14	23			7.6	☉	☉	☉	☉
Palma de Mallorca (A)	21	5	20			9.4	☉	☉	☉	☉
Mahón (A)	18	10	20			4.2	☉	☉	☉	☉
Ibiza (A)	21	13	21			9.6	☉	☉	☉	☉
Santa Cruz de Tenerife (A) ...	24	17	18		6	3.4	☉	☉	☉	☉
Santa Cruz de Tenerife	29	22	22		3	4.7	☉		☉	☉
Las Palmas (A)	27	23	25			5.5	☉	☉	☉	☉
Fuerteventura (A)	29	23	25			3.8	☉	☉	☉	☉
Lanzarote (A)	28	22	26	ip	ip	1.0	☉		☉	☉
Ceuta	22		19				☉		☉	☉
Melilla	21	15	21			8.3	☉	☉	☉	☉

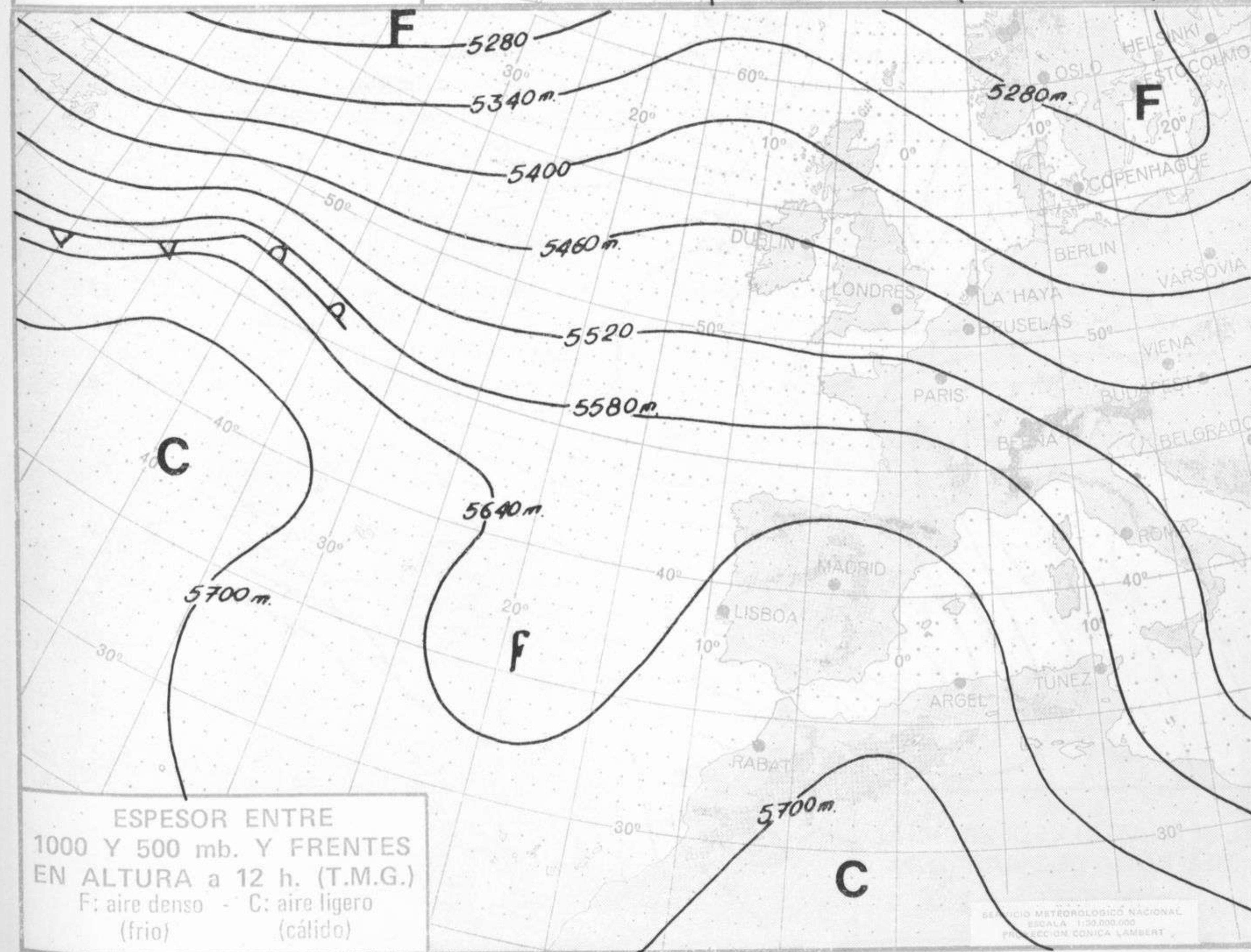
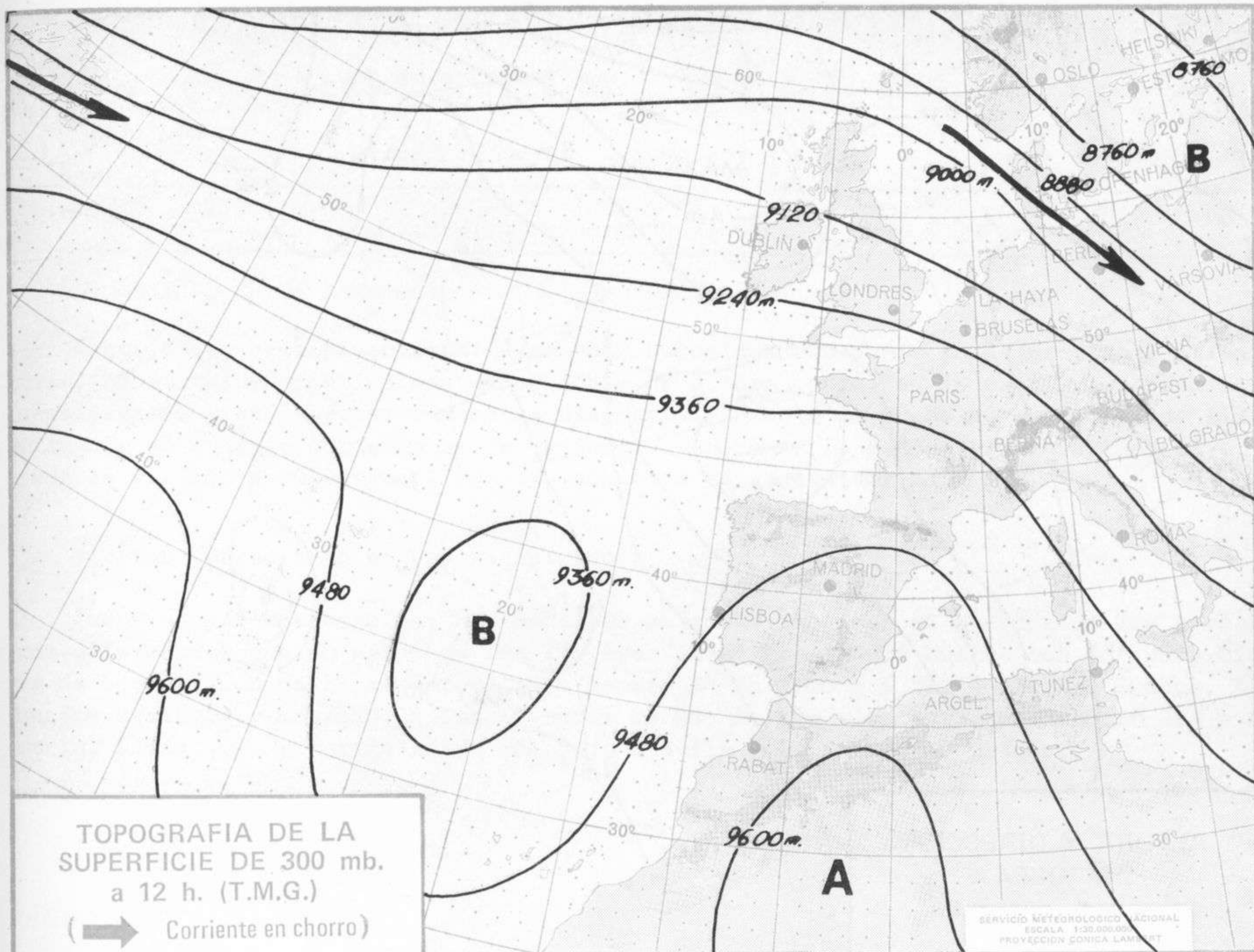


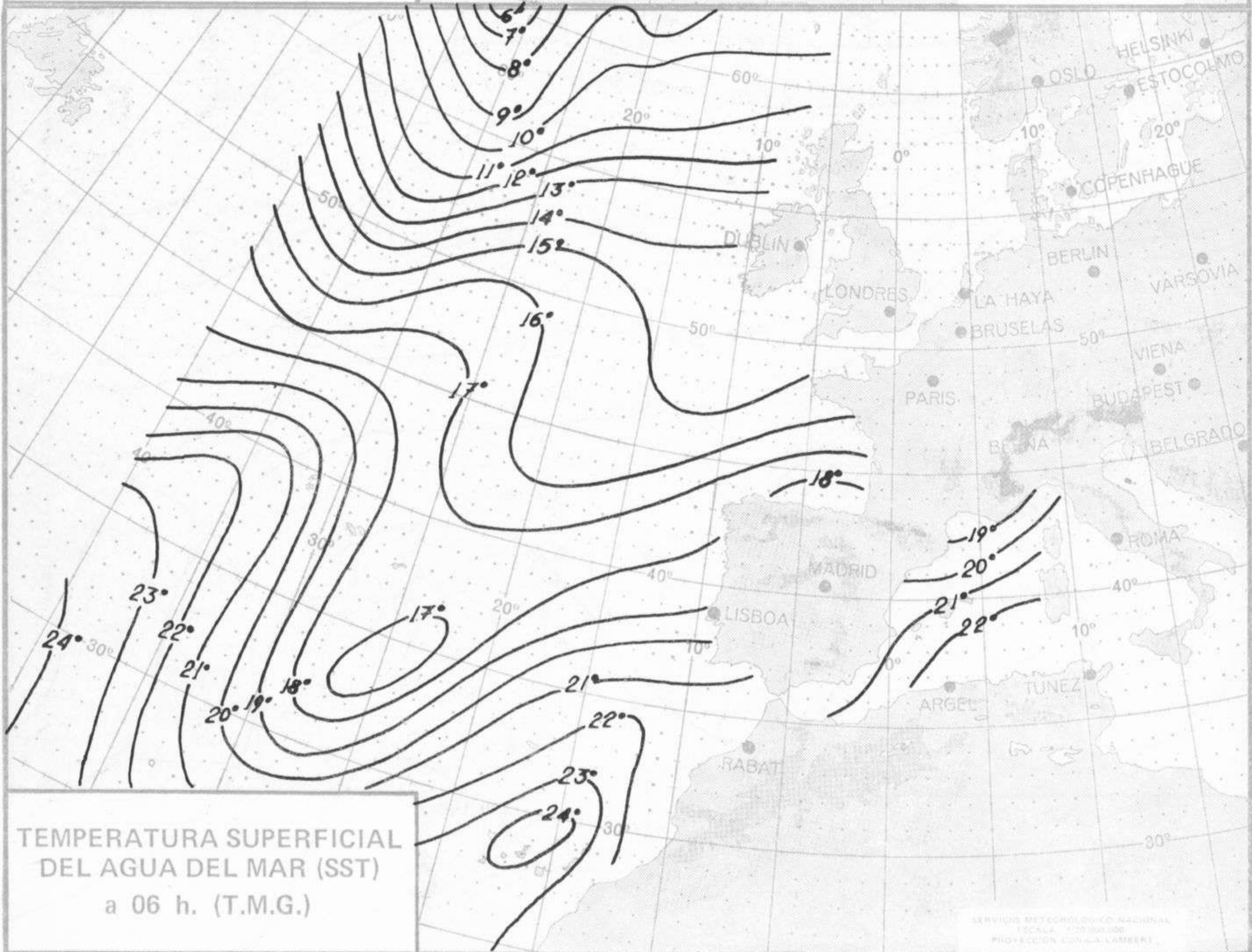
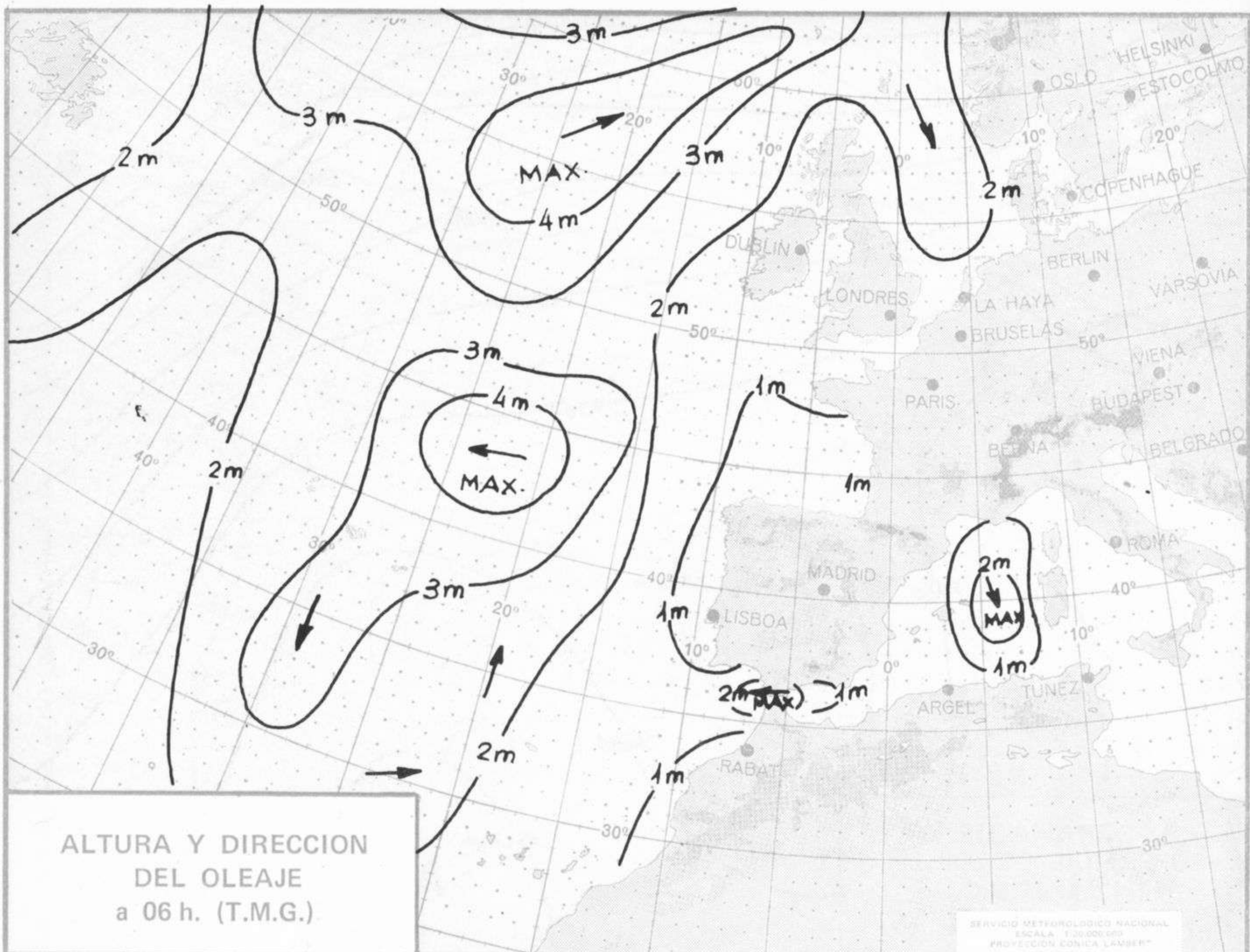




Dirección postal: Centro de Análisis y Predicción (Ciudad Universitaria), Apartado 285 - Madrid - 3 - (España) - Teléfono: 244 35 00
Fonometeo local: teléfono 094 - Fonometeo España: teléfono 232 69 40 de Madrid









COMPLEMENTO A LA INFORMACION TECNICA DIARIA



Dirección postal: Centro de Análisis y Predicción (Ciudad Universitaria), Apartado 285 - Madrid - 3 - (España) - Teléfono: 244 35 00
 Fonometeo local: teléfono 094 - Fonometeo España: teléfono 232 69 40 de Madrid

MADRID, Martes 24 de OCTUBRE de 1.972

R A D I O S O N D E O S																VIENTO EN ALTITUD															
LA CORUÑA 08 001				MADRID / BARAJAS 08 221				PALMA DE M. / SON BONET 08 302				SANTA CRUZ DE TENERIFE 60 020				Estación															
Sondeo a 00 h. (T.M.G.)				Sondeo a 00 h. (T.M.G.)				Sondeo a 00 h. (T.M.G.)				Sondeo a 00 h. (T.M.G.)				Indicativo															
Sondeo a 12 h. (T.M.G.)				Sondeo a 12 h. (T.M.G.)				Sondeo a 12 h. (T.M.G.)				Sondeo a 12 h. (T.M.G.)				Dia/hora															
PPP hhh TT DD dd ff				PPP hhh TT DD dd ff				PPP hhh TT DD dd ff				PPP hhh TT DD dd ff				Altitud dd ff dd ff dd ff															
<p style="writing-mode: vertical-rl; transform: rotate(180deg);">PRESIONES TIPO</p>																Tierra															
																1.000															
																850															
																700															
																500															
																400															
																300															
																250															
																200															
																150															
100																															
70																															
50																															
30																															
20																															
10																															
<p style="writing-mode: vertical-rl; transform: rotate(180deg);">PUNTOS NOTABLES</p>																Tierra															
																1.000															
																1.500															
																2.000															
																3.000															
																4.000															
																5.500															
																7.000															
																9.000															
																10.500															
12.000																															
13.500																															
16.000																															
<p style="writing-mode: vertical-rl; transform: rotate(180deg);">PRESIONES TIPO</p>																Tierra															
																1.000															
																1.500															
																2.000															
																3.000															
																4.000															
																5.500															
																7.000															
																9.000															
																10.500															
12.000																															
13.500																															
16.000																															
<p style="writing-mode: vertical-rl; transform: rotate(180deg);">PUNTOS NOTABLES</p>																Tierra															
																1.000															
																1.500															
																2.000															
																3.000															
																4.000															
																5.500															
																7.000															
																9.000															
																10.500															
12.000																															
13.500																															
16.000																															

MADRID, Martes 24 de OCTUBRE de 1.972

INFORMACION SINOPTICA DE ESPAÑA

Estaciones	(H) iii	SYNOPSIS de 00 h. (T.M.G.)					SYNOPSIS de 06 h. (T.M.G.)					SYNOPSIS de 12 h. (T.M.G.)					SYNOPSIS de 18 h. (T.M.G.)																			
		Nddff	VVww	PPPTT	N _c L _n C _m G _h	T _d T _d pp	7RR _t T _e	Nddff	VVww	PPPTT	N _c L _n C _m G _h	T _d T _d pp	7RR _t T _e	Nddff	VVww	PPPTT	N _c L _n C _m G _h	T _d T _d pp	7RR _t T _e	Nddff	VVww	PPPTT	N _c L _n C _m G _h	T _d T _d pp	7RR _t T _e											
La Coruña	08 001	60000	58031	23711	00902	08708	60000	50022	21208	00902	07710	70008	60000	62022	20119	25582	10009	62402	62022	17814	25639	10505	70008	60000	62022	20119	25582	10009	62402	62022	17814	25639	10505			
Lugo (P. Central)	008	20000	61020	22005	26400	09604	20000	61020	22005	26400	09604	20000	61020	22005	26400	09604	20000	61020	22005	26400	09604	20000	61020	22005	26400	09604	20000	61020	22005	26400	09604	20000	61020	22005	26400	09604
Santiago de C. (A)	042	30000	60021	24609	00902	05401	40000	60021	22407	25530	05705	70005	41504	65021	20916	15532	07401	60000	65021	16614	45430	09705	70008	60000	65021	16614	45430	09705	70008	60000	65021	16614	45430	09705		
Vigo (A)	045	81803	70022	22810	885xx	08711	21806	70011	20808	00901	07713	70008	51804	70011	19416	15611	10713	80000	70031	15415	55611	13608	70008	80000	70031	15415	55611	13608	70008	80000	70031	15415	55611	13608		
Plasencia	053																																			
Gijón	08 014	00904	70000	26009	00900	08504	50904	70030	24617	48640	16312	70008	10405	56050	21216	00941	11719	30308	60020	19113	20541	10500	70008	30308	60020	19113	20541	10500	70008	30308	60020	19113	20541	10500		
Santander	023	00910	50050	27011	00900	07706	00000	05444	23608	00900	06614	70008	60000	20414	23613	38502	09808	70904	20404	21612	45541	10400	70008	70904	20404	21612	45541	10400	70008	70904	20404	21612	45541	10400		
Bilbao (A)	025	00000	20100	25904	00900	04708	01402	05444	22603	00900	03616	70003	63108	50052	21113	00908	08805	73202	30051	19011	50952	09300	70008	73202	30051	19011	50952	09300	70008	73202	30051	19011	50952	09300		
S. Sebastian (Hdo.)	027	00201	60000	26708	00900	08717	11602	60120	23507	00940	05720	70007	53402	56022	21213	00955	10707	53402	50022	19011	00942	09611	70008	53402	50022	19011	00942	09611	70008	53402	50022	19011	00942	09611		
S. Sebastian (A)	029						90000	00454	23505	800xx	05620	70004	50000	56054	20513	50908	09813	50000	53052	17013	15646	11611	70008	50000	53052	17013	15646	11611	70008	50000	53052	17013	15646	11611		
Léon (A)	05 055	00000	58000	55507	00900	05704	00000	50050	52805	00900	04701	70002	60000	65030	54314	00936	06709	60000	65032	51512	22506	07705	70008	60000	65032	51512	22506	07705	70008	60000	65032	51512	22506	07705		
Zamora	130						40000	30412	25404	00905	04603	70004	40000	30412	25404	00905	04603	70004	40000	30412	25404	00905	04603	70004	40000	30412	25404	00905	04603	70004	40000	30412	25404	00905	04603	
Burgos (A)	075	00000	65000	54902	00900	02706	20000	60000	52600	25000	00710	70000	60404	70021	55816	00901	03400	60000	62022	53114	00830	05708	70008	60000	62022	53114	00830	05708	70008	60000	62022	53114	00830	05708		
Valladolid	141	00000	30400	26414	00900	04603	00000	30404	25002	00900	02612	70002	60000	40054	20014	10936	06811	60000	56022	19313	30909	07608	70008	60000	56022	19313	30909	07608	70008	60000	56022	19313	30909	07608		
Soria	148						40000	80031	53903	00904	02608	70002	31802	80012	53316	00902	02817	80000	82032	52714	30957	02605	70008	80000	82032	52714	30957	02605	70008	80000	82032	52714	30957	02605		
Salamanca (A)	202	20000	65021	53204	00902	02701	20000	62011	50903	00901	03709	70002	50000	62011	52914	11631	07712	71002	62031	49712	11652	08504	70008	71002	62031	49712	11652	08504	70008	71002	62031	49712	11652	08504		
Ávila	210						32102	82020	53908	00901	05604	70008	51804	84021	54915	00904	08012	40404	82021	51811	10744	07607	70008	40404	82021	51811	10744	07607	70008	40404	82021	51811	10744	07607		
Segovia	213						31803	70021	52305	10545	51709	70005	63602	70031	54015	40545	04702	63604	70022	51713	30545	05400	70008	63604	70022	51713	30545	05400	70008	63604	70022	51713	30545	05400		
Navarro	08 215						51604	70031	55908	00905	60708	70006	60000	70022	22213	00907	07709	41605	67021	53008	00905	56704	70008	60000	70022	22213	00907	07709	41605	67021	53008	00905	56704			
Madrid (A)	221	20000	62000	26007	00901	05401	40000	56110	24504	00901	04607	70004	60000	70022	22213	00907	07709	50000	58052	19014	00901	10604	70008	60000	70022	22213	00907	07709	41605	67021	53008	00905	56704			
Toledo	272						20000	10411	25006	00903	04713	70006	70000	20104	24410	30533	09801	50000	65022	20214	20933	10604	70008	70000	20104	24410	30533	09801	50000	65022	20214	20933	10604			
Cuenca	231						20000	70020	55004	00902	03712	70004	71004	70031	57118	10986	05009	31404	70012	52213	10802	06705	70008	71004	70031	57118	10986	05009	31404	70012	52213	10802	06705			
Volina de Aragón	232						80000	70032	53851	00902	52707	70051	70000	75032	54418	00902	03717	40000	75011	51812	10732	06603	70008	70000	75032	54418	00902	03717	40000	75011	51812	10732	06603			
Ciudad Real	348	50000	09031	27109	24702	06004	40403	10011	35805	24703	03711	70003	60904	50031	23814	34703	09806	60000	49012	20916	34733	10707	70008	60904	50031	23814	34703	09806	60000	49012	20916	34733	10707			
Albacete (A)	280	90000	30450	27510	900xx	10301	41706	50052	25408	00904	08712	70007	41808	62021	21417	15504	10605	61710	62012	19313	25534	11804	70008	41808	62021	21417	15504	10605	61710	62012	19313	25534	11804			
Cáceres	261						80000	70026	21611	809xx	06607	70011	50908	80021	20817	20941	11719	70902	80022	17018	70970	09603	70008	50908	80021	20817	20941	11719	70902	80022	17018	70970	09603			
Betanzos (A)	330						80806	57051	21510	48575	08704	70010	71108	70021	20020	40976	10715	80506	65022	17019	35576	11201	70008	71108	70021	20020	40976	10715	80506	65022	17019	35576	11201			
Vitoria (A)	08 080						90000	02454	24303	900xx	03715	70001	60000	30054	22013	00901	07713	60000	58052	18014	30031	09806	70008	60000	30054	22013	00901	07713	60000	58052	18014	30031	09806			
Laguardia (A)	084	02906	65000	26607	00900	05404	02704	05400	35903	00900	03608	70003	71304	65024	22214	00907	09708	70000	62021	19013	40901	09806	70008	71304	65024	22214	00907	09708	70000	62021	19013	40901	09806			
Pamplona	086						10000	56020	26803	10941	03708	70003	60000	56051	23014	23071	06714	80000	50021	19015	20630	07500	70008	60000	56051	23014	23071	06714	80000	50021	19015	20630	07500			
Puente (A)	094						00000	70000	20107	00900	05607	70007	60000	56051	23014	23071	06714	60000	55021	19113	00904	08605	70008	60000	56051	23014	23071	06714	80000	50021	19015	20630	07500			
Zaragoza (A)	160	00902	60050	25605	00900	04804	32922	50050	25402	00901	01603	70002	40704	50051	22015	15608	06717	71002	20032	18413	25632	09608	70008	40704	50051	22015	15608	06717	71002	20032	18413	25632	09608			
Citamioca	233	0																																		