



BOLETIN DIARIO

AÑO XXI
2ª Epoca
Núm. 291

MADRID, MARTES 17 de OCTUBRE de 1.972

Dirección postal: Centro de Análisis y Predicción (Ciudad Universitaria), Apartado 285 - Madrid - 3 - (España) - Teléfono: 244 35 00
Fonometeo local: teléfono 094 - Fonometeo España: teléfono 232 69 40 de Madrid

TIEMPO PASADO (de 12 horas de ayer a 12 horas, T.M.G., de hoy):

Nubosidad y precipitaciones: Durante la tarde de ayer el cielo estuvo poco nuboso en todo el país. En el Cantábrico hubo nieblas persistentes y a última hora de la tarde hubo chubascos en puntos de Galicia y tormentas en Extremadura. En la noche pasada y mañana del día de hoy ha llovido con frecuentes tormentas en Andalucía, Sudeste y región del Estrecho y puntos dispersos del Duero, sistema Central y La Mancha.

Vientos fuertes: Rachas de viento fuerte en la región del Estrecho y Sudeste.

Temperaturas destacables: Sensiblemente iguales a las normales, con máximas de ayer comprendidas entre 27^º en Sevilla y 13^º en San Sebastián y mínimas de hoy entre los 5^º de Teruel y 19^º en Cádiz.

PRONOSTICO PARA MAÑANA:

Nubosidad abundante con chubascos o tormentas aisladas en Andalucía y Sudeste. Nubosidad variable con riesgo de precipitaciones aisladas en Extremadura, Centro, Levante y Baleares. En las demás regiones parcialmente nuboso.

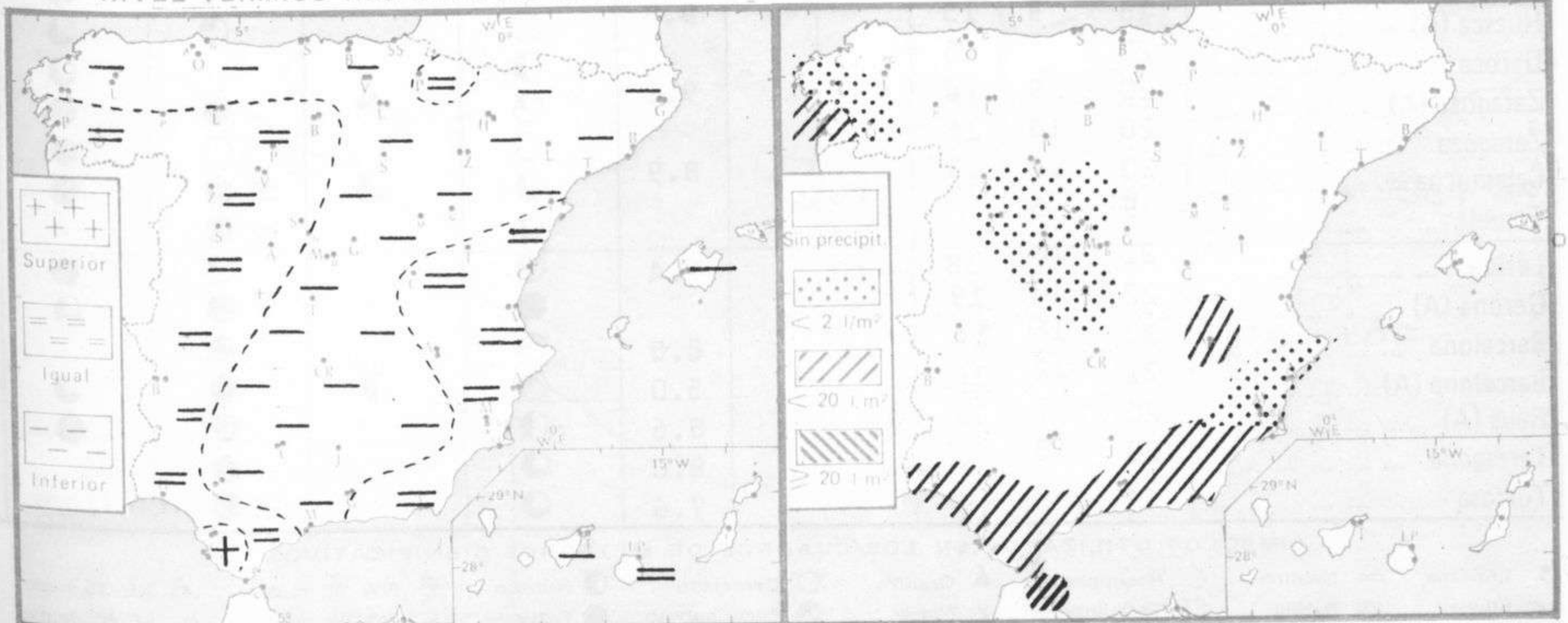
TENDENCIA PARA LOS DIAS 19 y 20

Día 19: Continuará la nubosidad abundante en la mitad sur de la Península con algunas precipitaciones de carácter local, más frecuentes en el área del golfo de Cádiz y costa del Sol. En las demás regiones cielo algo nuboso.

Día 20: Mejoría en todas las regiones.

NIVEL TERMICO RESPECTO AL NORMAL

AREAS CON PRECIPITACION (12 h. ayer a 12 h. hoy)



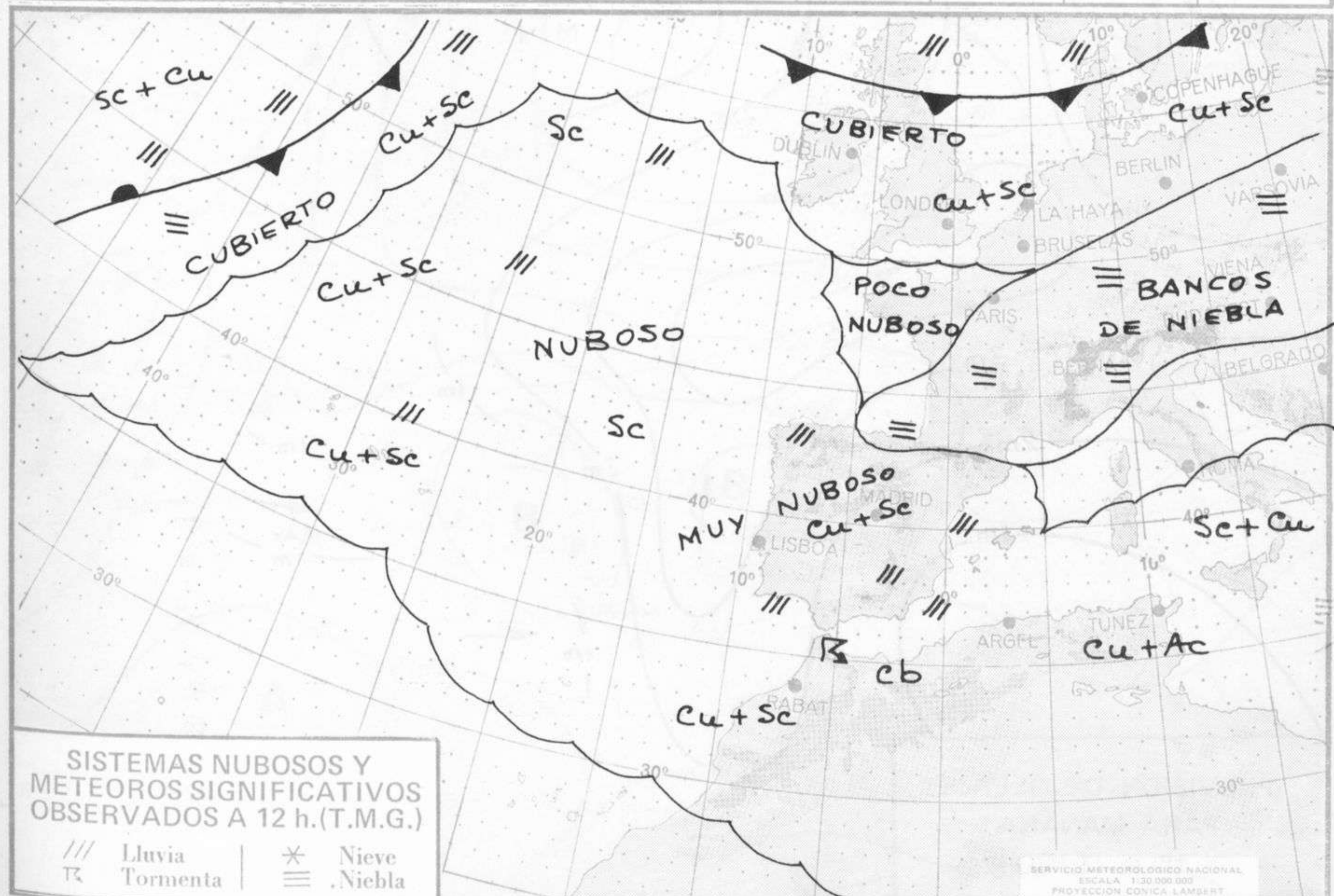
Estaciones	Temperaturas (°C)			Precipitación (l/m²)		Horas de sol ayer	Meteoros significativos			
	Máxima de ayer	Mínima de hoy	12 horas de hoy	06 ayer a 06 hoy	Hoy 06-12		18 horas de ayer	00 horas de hoy	06 horas de hoy	12 horas de hoy
La Coruña	20	11	18				☉	☉	☉	☉
Monteventoso	21	11	18				☉	☉	☉	☉
Lugo (Punto Centro)		6	15			9.6		☉	☉	☉
Santiago de Compostela (A)	22	10	19	ip		8.3	☉	☉	☉	☉
Pontevedra	24	13		8		7.2	☉		☉	☉
Vigo (A)	23	13	20				☉	☉	☉	☉
Orense	24	7	19	1			☉		☉	☉
Ponferrada	19		17				☉		☉	☉
Asturias (A)	18	9	12			8.5	☉		☉	☉
Gijón	18	11	14			8.8		☉	☉	☉
Santander (A)	15	10	15				☉	☉	☉	☉
Santander	15	10	17			5.5	☉	☉	☉	☉
Bilbao (A)	18	9	22			5.0	☉	☉	☉	☉
San Sebastian/Igueldo	13	10	18			0.1	☉	☉	☉	☉
San Sebastian (A)	13	8	19			2.1	☉	☉	☉	☉
León (A)	18	7	16			9.3	☉	☉	☉	☉
Zamora	20	8	15	2	ip	9.0	☉	☉	☉	☉
Palencia	18	11				9.9	☉		☉	☉
Burgos (A)	20	4	12			9.0	☉	☉	☉	☉
Burgos	20	7	12			9.8	☉		☉	☉
Valladolid (A)	19	7	14			9.0	☉		☉	☉
Valladolid	20	7	17			9.8	☉	☉	☉	☉
Soria	19		12				☉		☉	☉
Salamanca (A)	20	8	15	1		8.6	☉	☉	☉	☉
Avila	16	9	11	7		8.8	☉	☉	☉	☉
Segovia	18	12	15	ip		9.7	☉	☉	☉	☉
Navacerrada	9	4	5			9.7	☉	☉	☉	☉
Madrid/Barajas	20	9	15			9.5	☉	☉	☉	☉
Madrid (Cdad.Universitaria)	20	10	15				☉	☉	☉	☉
Guadalajara	19	8					☉		☉	☉
Toledo	20	11	16		ip	9.2	☉	☉	☉	☉
Cuenca	20	7	14			7.2	☉		☉	☉
Molina de Aragón	19	2	13			7.7	☉		☉	☉
Ciudad Real	21	8	15			7.8	☉	☉	☉	☉
Albacete (A)	21	9	13	ip	3	8.4	☉	☉	☉	☉
Cáceres	22						☉		☉	☉
Badajoz (A)	24	14	19				☉	☉	☉	☉
Vitoria (A)	20		16				☉		☉	☉
Logroño	20	8	15			9.3	☉		☉	☉
Logroño (A)	20	8	16			9.9	☉		☉	☉
Pamplona	20	8	17			9.0	☉		☉	☉
Huesca (A)	18	9	15			9.8	☉		☉	☉
Daroca	20		15				☉		☉	☉
Zaragoza (A)	20	8	16			9.1	☉	☉	☉	☉
Zaragoza	20	10	16				☉	☉	☉	☉
Calamocha	20	3	13			8.9	☉	☉	☉	☉
Teruel	19	5					☉	☉	☉	☉
Lérida	21	10	18			9.4	☉		☉	☉
Gerona (A)	22	10	19				☉		☉	☉
Barcelona	20	16				8.8	☉		☉	☉
Barcelona (A)	21	12	18			5.0	☉	☉	☉	☉
Reus (A)	20	7	19			8.6	☉		☉	☉
Tarragona	20	13				8.0	☉		☉	☉
Tortosa	23	12				7.6	☉		☉	☉

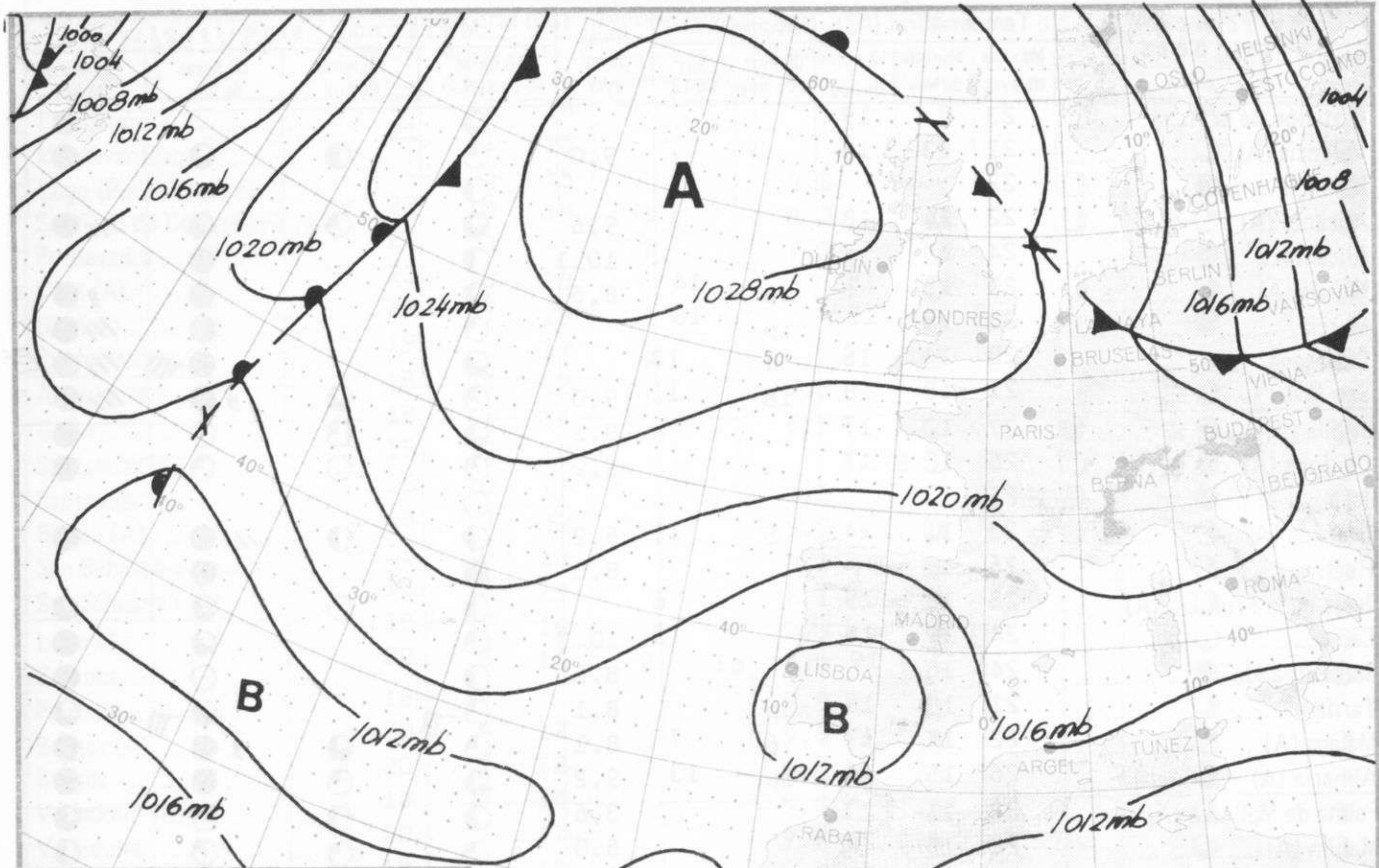
SÍMBOLOS UTILIZADOS EN LOS CUADROS DE METEOROS SIGNIFICATIVOS

- ☉ Llovizna
- ☉ Nebolina
- ☉ Relámpagos
- ☉ Granizo
- ☉ Despejado
- ☉ Nuboso
- ☉ NW 30 nudos
- ☉ NE 35 nudos
- ☉ Lluvia
- ☉ Niebla
- ☉ Tormenta
- ☉ Nieve
- ☉ Poco nuboso
- ☉ Cubierto
- ☉ SW 50 nudos
- ☉ SE 65 nudos

mb.
1060
1050
1040
1030
1020
1010
1000
990
980
970
960
950
940

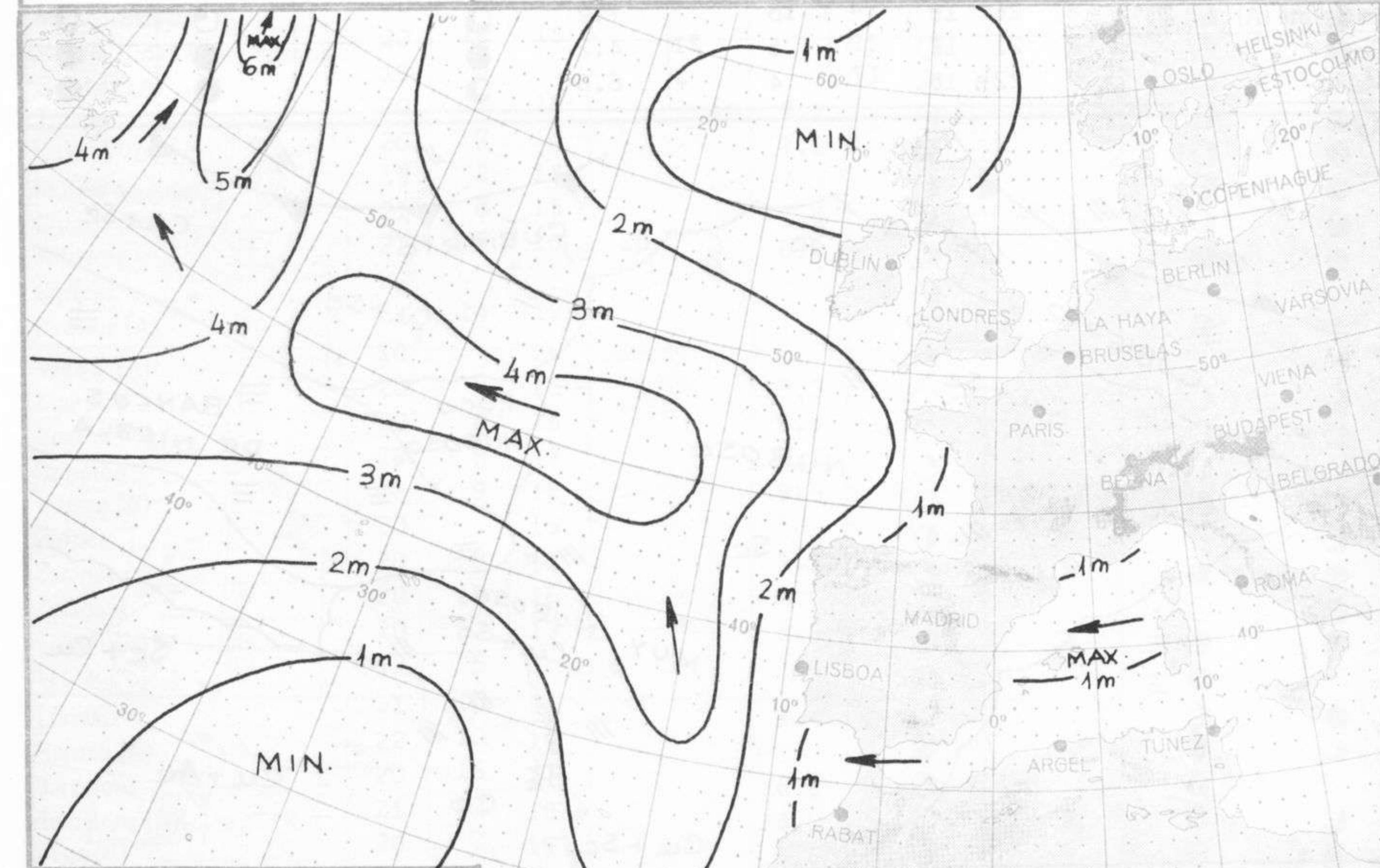
Estaciones	Temperaturas (°C)			Precipitación (l/m²)		Horas de sol ayer	Meteoros significativos			
	Máxima de ayer	Mínima de hoy	12 horas de hoy	06 ayer a 06 hoy	Hoy 06-12		18 horas de ayer	00 horas de hoy	06 horas de hoy	12 horas de hoy
Castellón de la Plana...	23		19				☉			☉
Valencia (A)	21	13	18			9.0	☉	☉	☉	☉
Valencia...	22						☉			
Alicante (A)	22	16	18		1	9.6	☉	☉	☉	☉
Alicante...	24	13				10.1	☉			
Murcia (A)	23	15	15	ip	14	8.5	☉		☉	☉
Murcia...	23	15	15	ip	16		☉		☉	☉
Cartagena...	20	14	16	4	13		☉		☉	☉
San Javier...	21	15	18	ip	11	9.0	☉	☉	☉	☉
Sevilla (A)	27	12	17		2	9.2	☉	☉	☉	☉
Córdoba (A)	26	10	17			9.2	☉	☉	☉	☉
Jaén...	25						☉			
Granada (A)	23	11	14	5	11	9.2	☉	☉	☉	☉
Huelva...	26	16				8.0	☉			
Jerez de la Frontera (A)	25	15	19		6		☉	☉	☉	☉
Cádiz...	24	19	18		13	10.3	☉			
San Fernando...	24	18	19			8.5	☉			
Tarifa...	21	19	18	ip		8.1	☉		☉	☉
Málaga (A)	22	14	17	6	7	8.1	☉	☉	☉	☉
Almería (A)	26	15	16	ip	13	9.2	☉	☉	☉	☉
Palma de Mallorca (A)	22	11	21			3.6	☉	☉	☉	☉
Mahón (A)	22	15	20			5.0	☉	☉	☉	☉
Ibiza (A)	25	16	20				☉	☉	☉	☉
Santa Cruz de Tenerife (A)...	19	10	18			9.3	☉	☉	☉	☉
Santa Cruz de Tenerife...	26		24				☉			☉
Las Palmas (A)	25	17				6.2	☉	☉	☉	☉
Fuerteventura (A)	25	16	24			4.3	☉	☉	☉	☉
Lanzarote (A)	26	16	24	ip		7.2	☉		☉	☉
Ceuta...	21	12	18	5	21	4.2	☉		☉	☉
Melilla...	22	18	17	4	3	6.8	☉		☉	☉





ISOBARAS Y FRENTES
PREVISTOS PARA MAÑANA
a 12 h. (T.M.G.)

SERVICIO METEOROLÓGICO NACIONAL
ESCALA 1:20.000.000
PROYECCIÓN CÓNICA LAMBERT

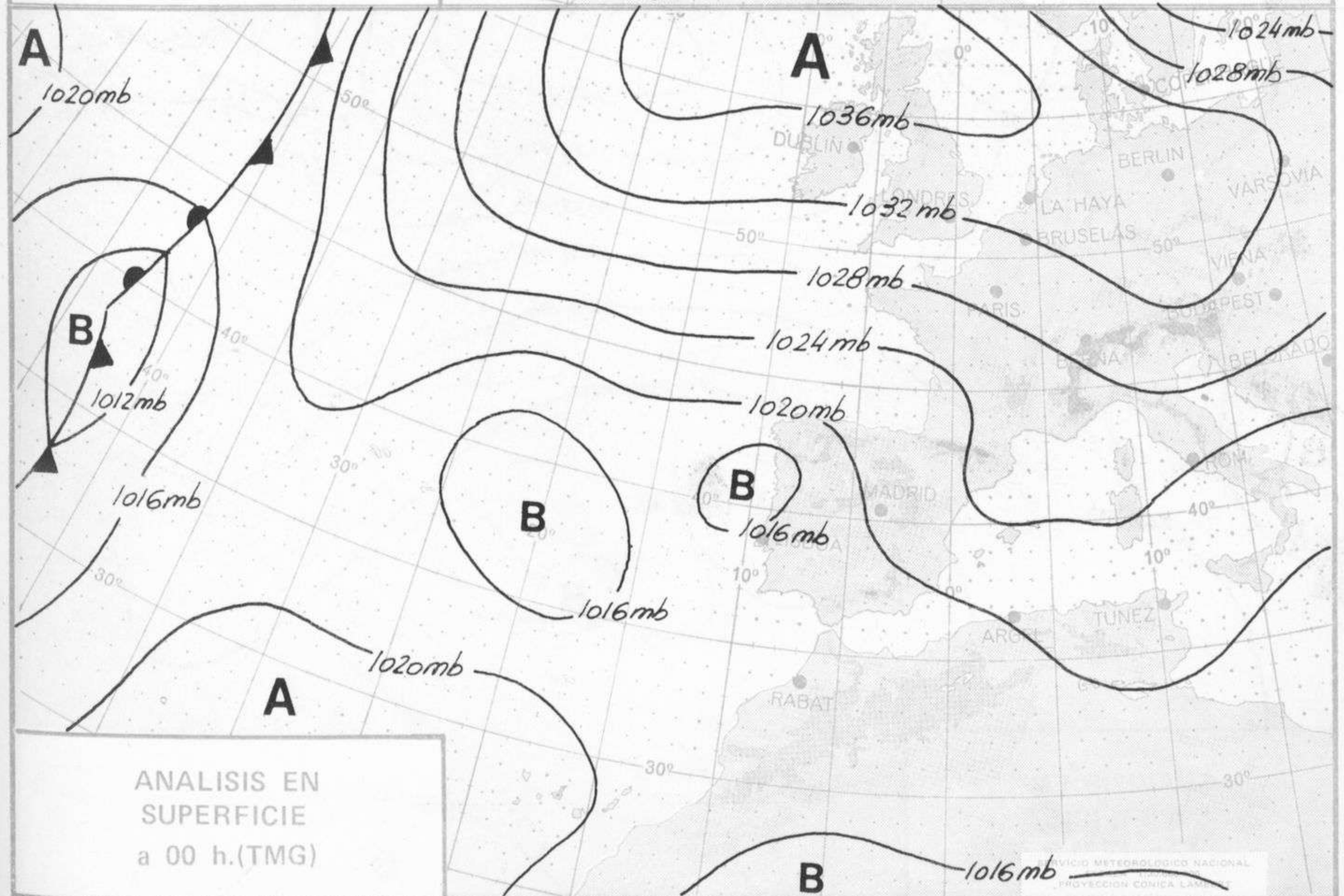
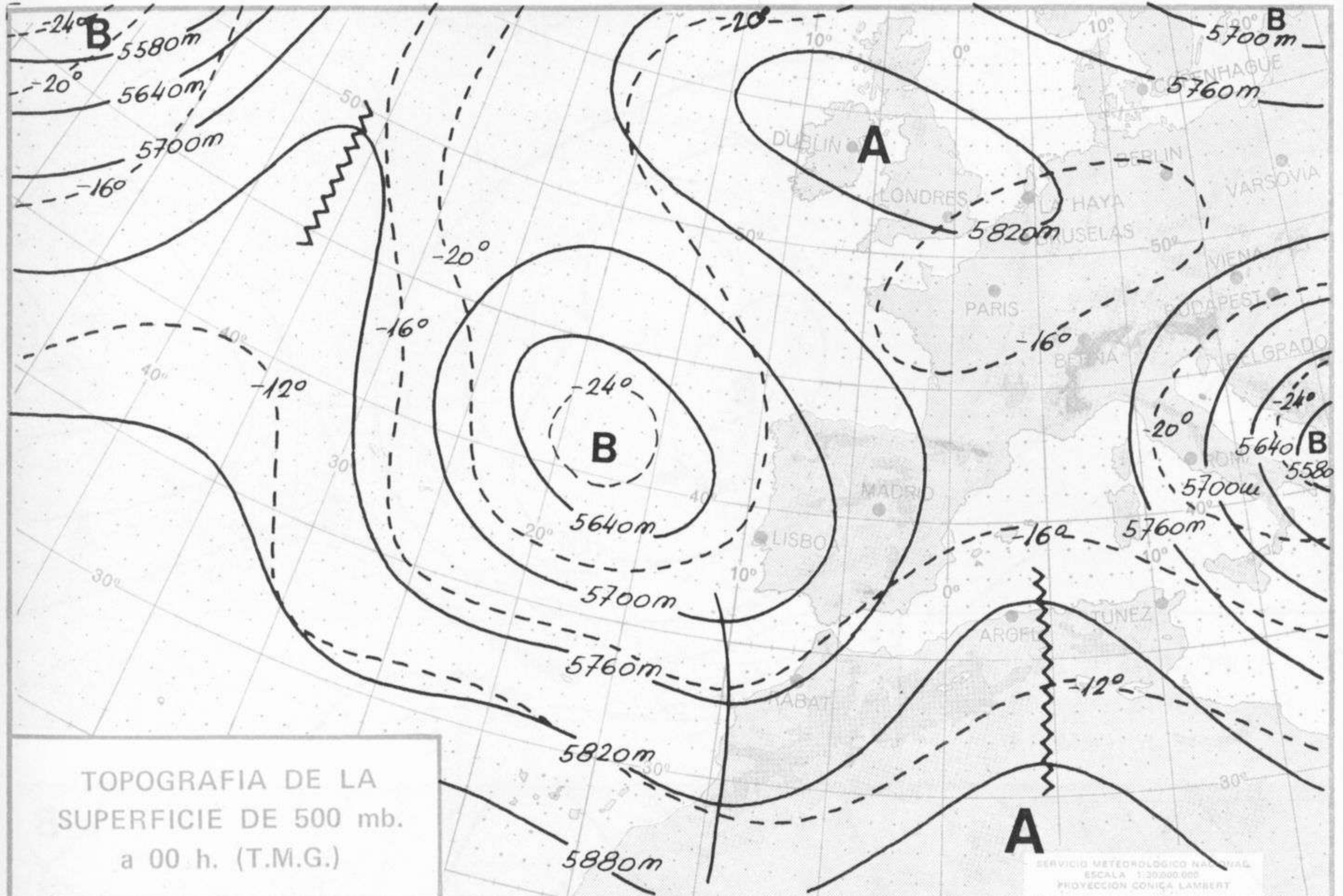


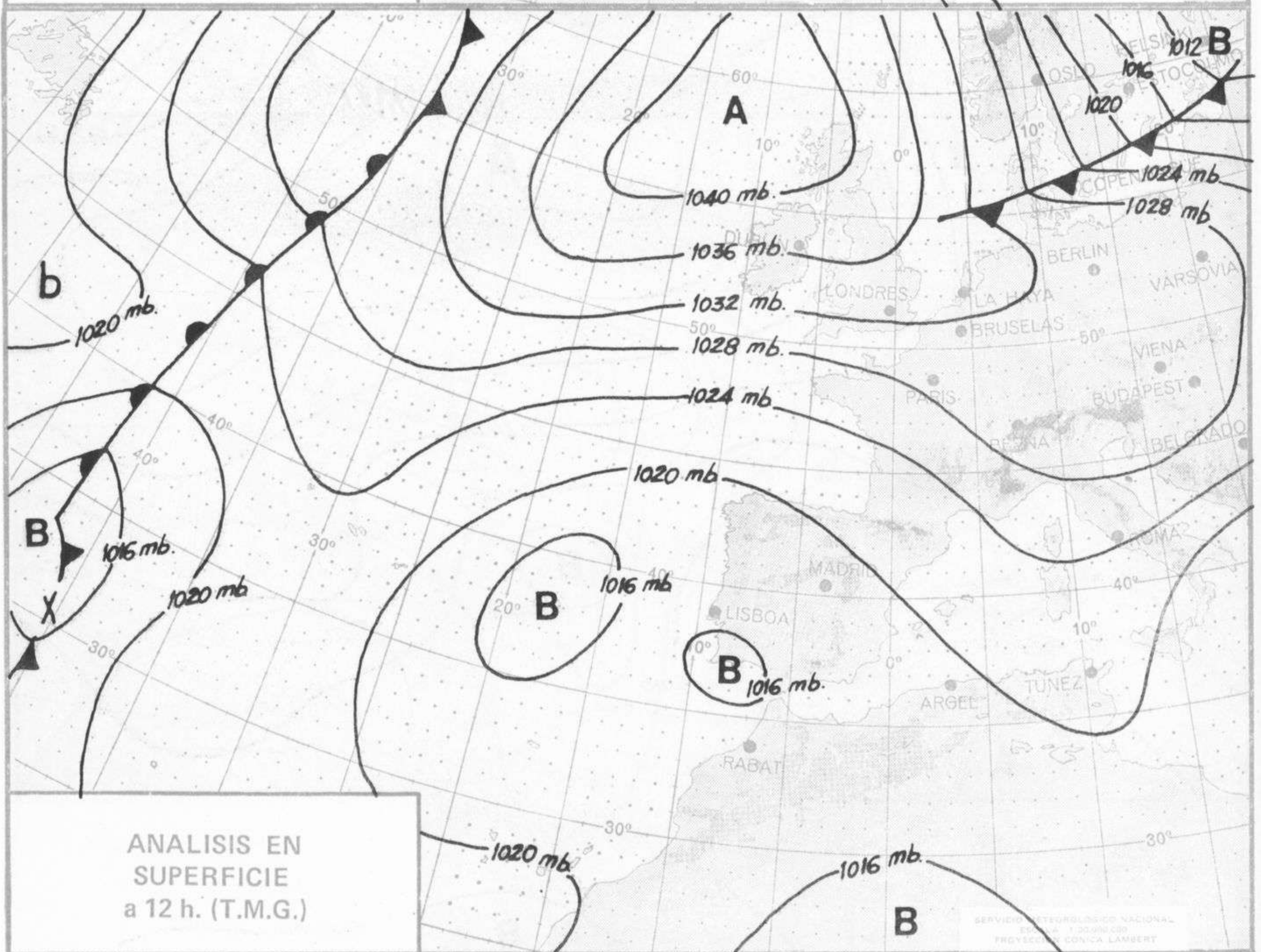
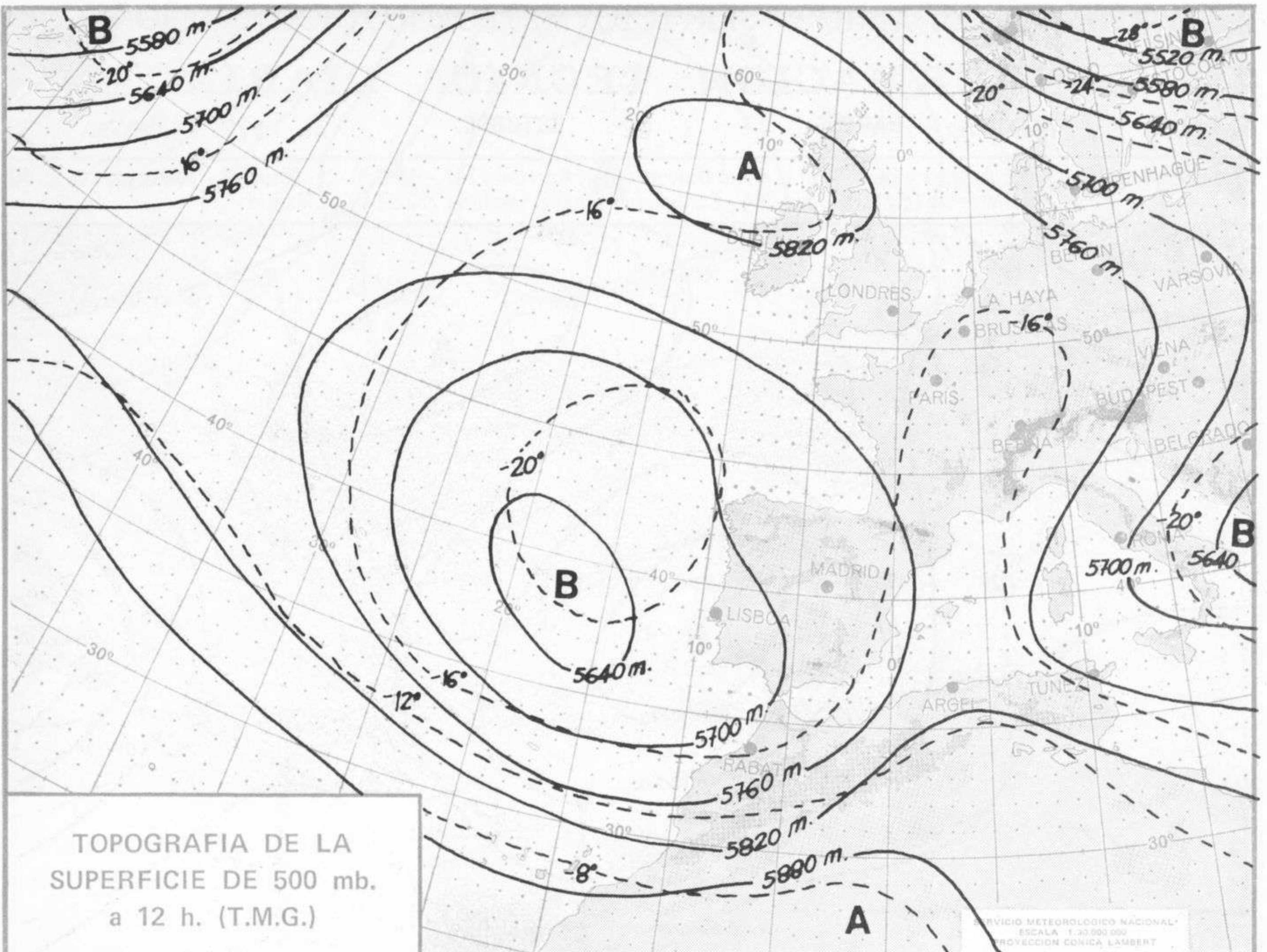
PREVISION DE OLEAJE
PARA MAÑANA
a 12 h. (T.M.G.)

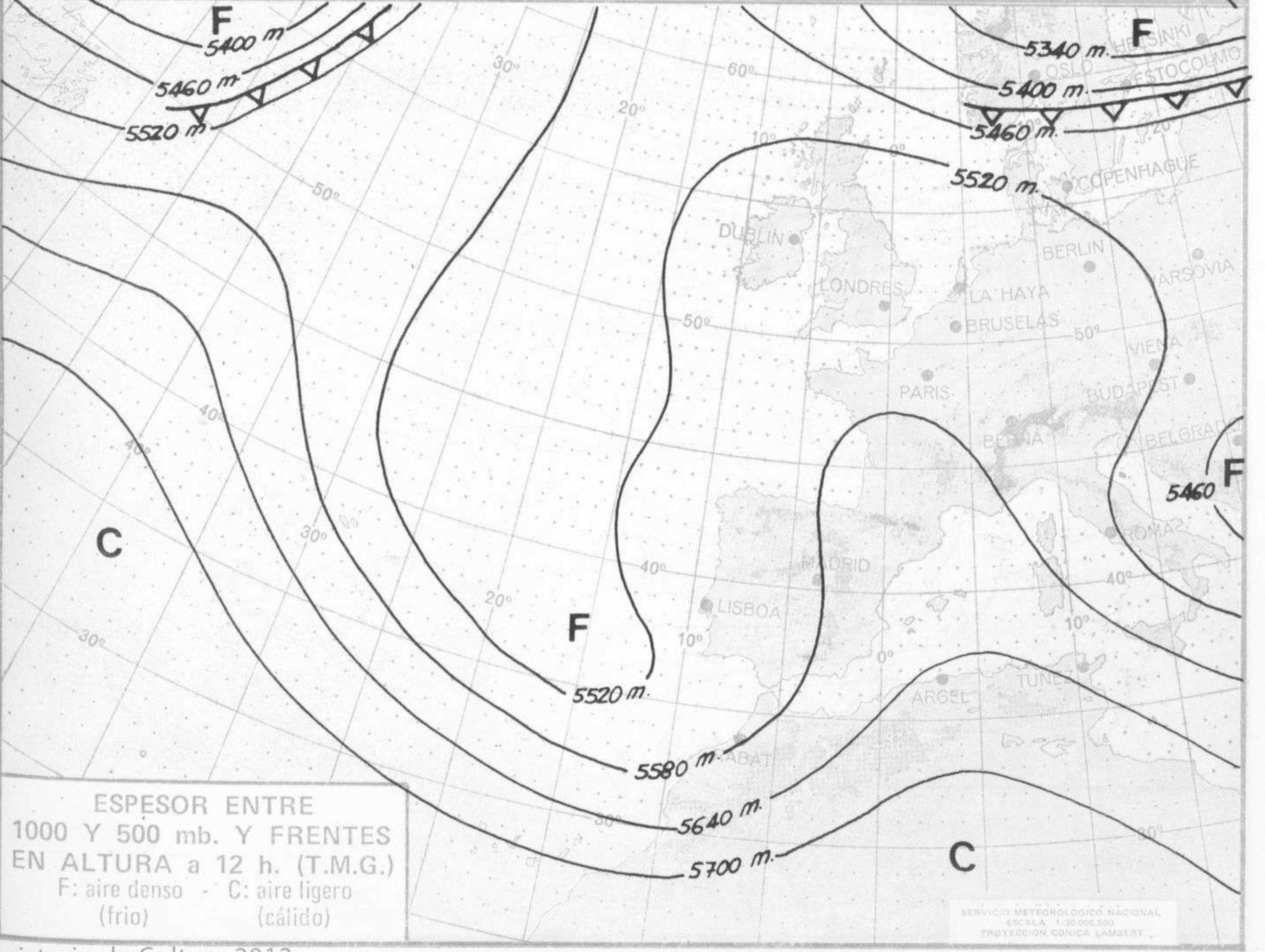
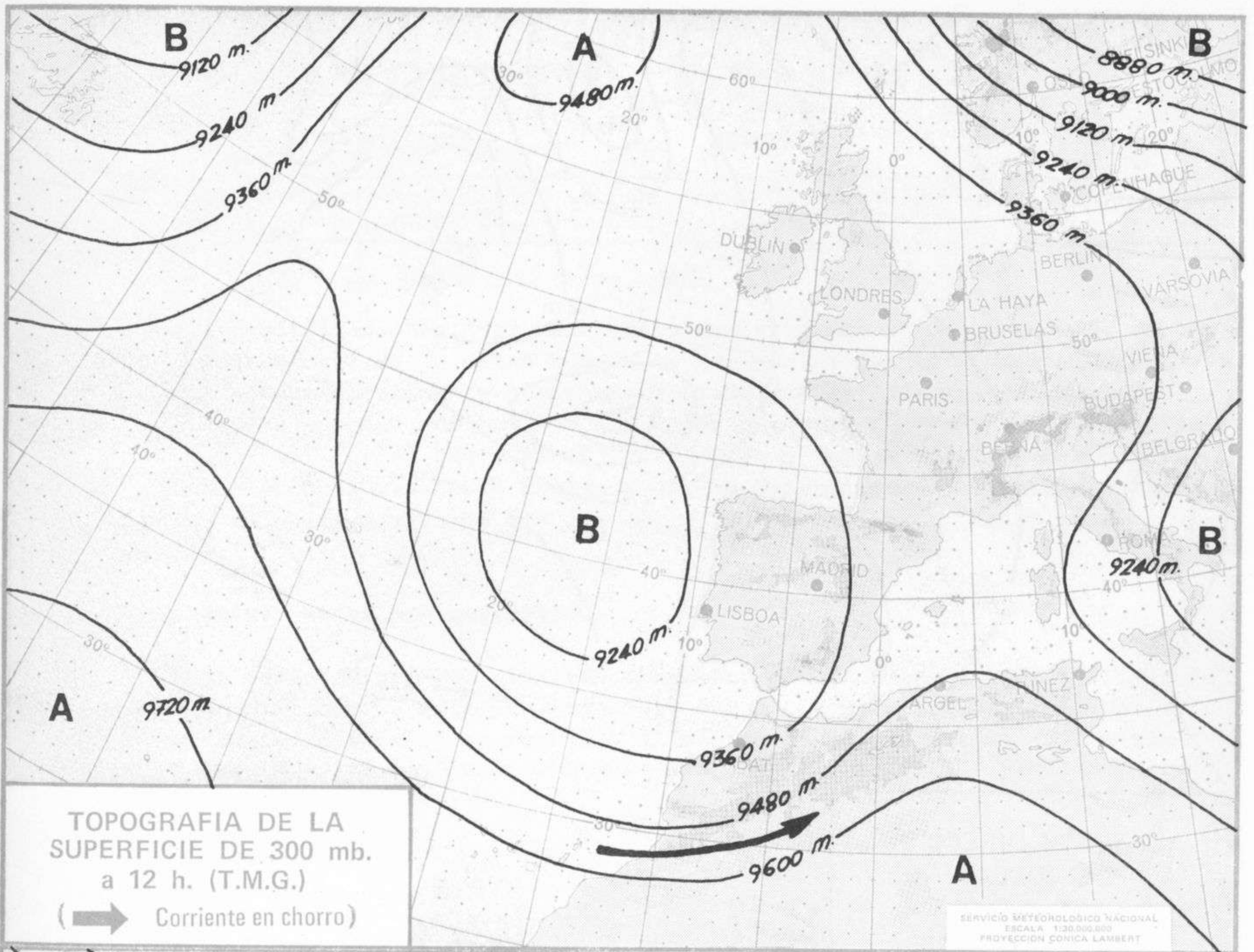
SERVICIO METEOROLÓGICO NACIONAL
ESCALA 1:20.000.000
PROYECCIÓN CÓNICA LAMBERT

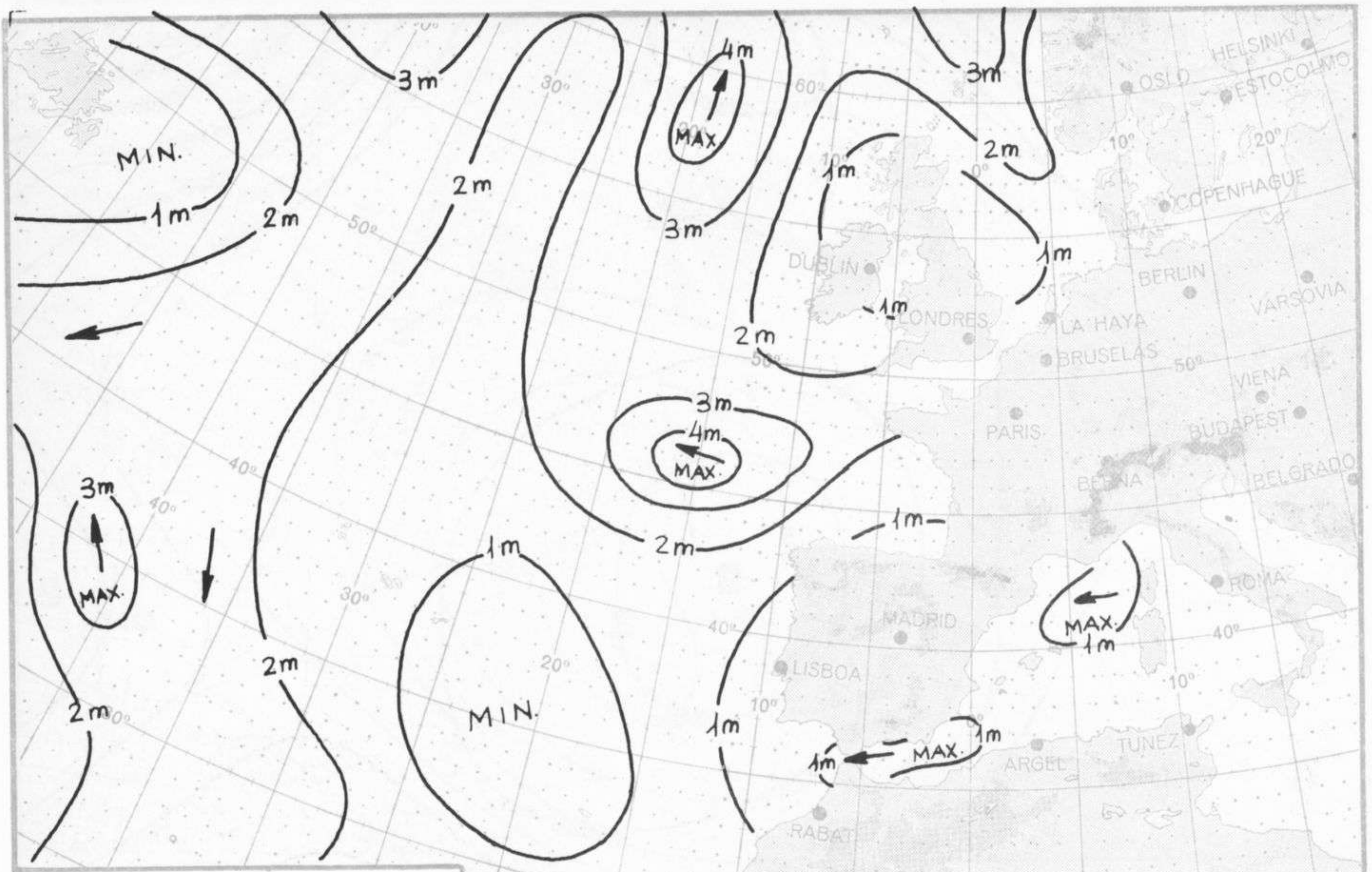


Dirección postal: Centro de Análisis y Predicción (Ciudad Universitaria), Apartado 285 - Madrid - 3 - (España) - Teléfono: 244 35 00
Fonometeo local: teléfono 094 - Fonometeo España: teléfono 232 69 40 de Madrid



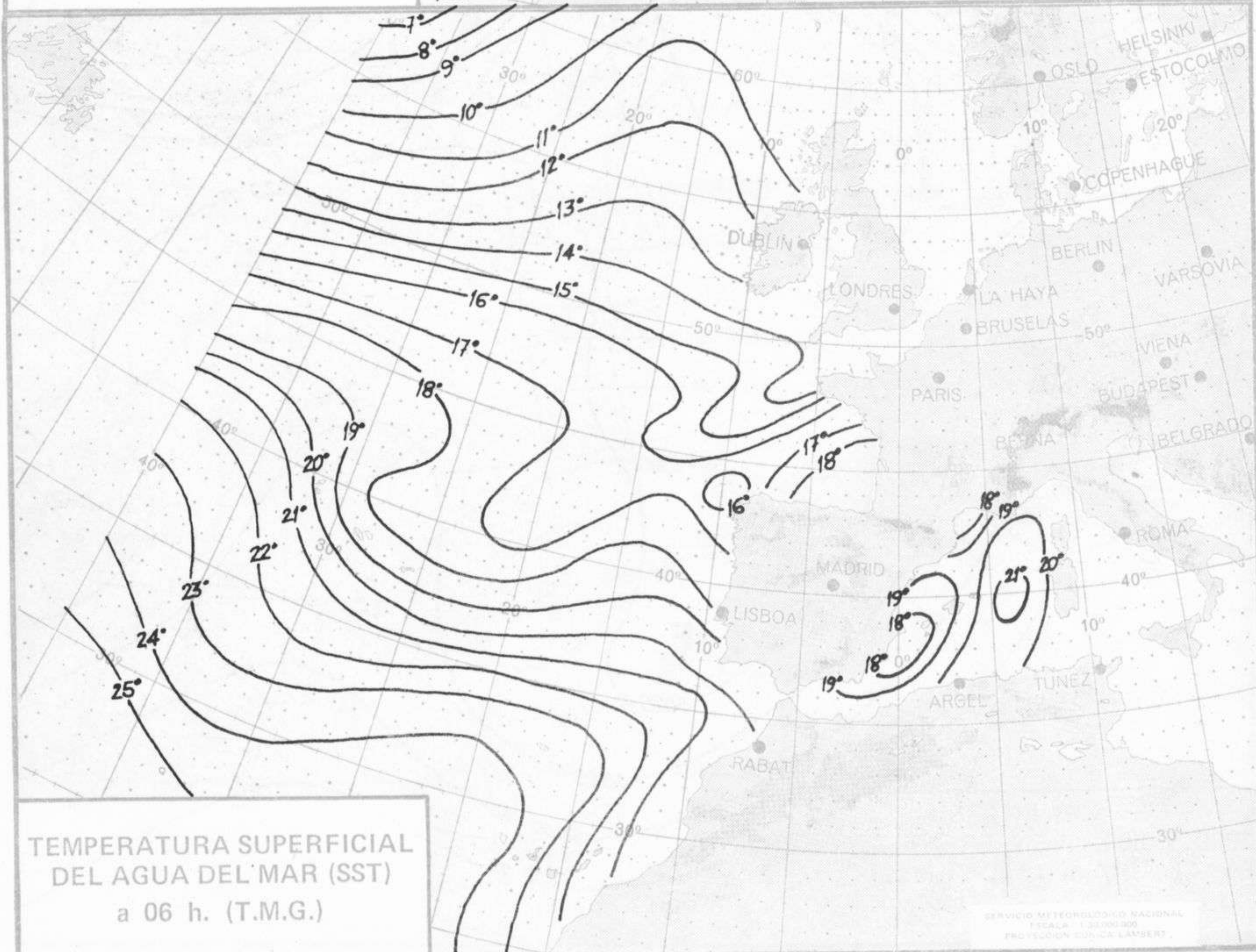






ALTURA Y DIRECCION
DEL OLAJE
a 06 h. (T.M.G.)

SERVICIO METEOROLOGICO NACIONAL
ESCALA 1:20.000.000
PROYECCION CONICA LAMBERT



TEMPERATURA SUPERFICIAL
DEL AGUA DEL MAR (SST)
a 06 h. (T.M.G.)

SERVICIO METEOROLOGICO NACIONAL
ESCALA 1:20.000.000
PROYECCION CONICA LAMBERT



COMPLEMENTO A LA INFORMACION TECNICA DIARIA



Dirección postal: Centro de Análisis y Predicción (Ciudad Universitaria), Apartado 285 - Madrid - 3 - (España) - Teléfono: 244 35 00
 Fonometeo local: teléfono 094 - Fonometeo España: teléfono 232 69 40 de Madrid

MADRID, Martes 17 de OCTUBRE de 1.972

R A D I O S O N D E O S																VIENTO EN ALTITUD																	
LA CORUÑA 08 001				MADRID/BARAJAS 08 221				PALMA DE M./SON BONET 08 302				SANTA CRUZ DE TENERIFE 60 020																					
Sondeo a 00 h.(T.M.G.)				Sondeo a 00 h.(T.M.G.)				Sondeo a 00 h.(T.M.G.)				Sondeo a 00 h.(T.M.G.)				Estación																	
PPP	hhh	TT	DD	dd	ff	PPP	hhh	TT	DD	dd	ff	PPP	hhh	TT	DD	dd	ff	PPP	hhh	TT	DD	dd	ff	Altitud	dd	ff	dd	ff					
1.000	171	15	50	08	04	1.000	180					1.000						1.000	147	20	57	34	10	Tierra									
850	1542	10	56	08	10	850	1557	9	15	11	17	850						850	1531	12	60	31	20	1.000									
700	3120	-2	20	11	08	700	3113	0	59	19	17	700						700	3144	10			27	40	1.500								
500	5710	-19	62	15	12	500	5710	-18	73	18	23	500						500	5650	-5			28	50	2.000								
400	7330	-33	58	17	12	400	7340	-32	57	16	18	400						400	7560	-20			28	50	3.000								
300	9280	-50		18	10	300	9310	-47		17	13	300						300	9650	-35			29	50	4.000								
250						250	10450	-55		19	14	250						250	10880	-45			28	20	5.500								
200						200	11920	-54		13	08	200						200	12320	-57			28	50	7.000								
150						150	13760	-57		20	09	150						150															
100						100	16300	-61		22	05	100						100															
70						70	18520	-61		22	04	70						70															
50						50						50						50															
30						30						30						30															
20						20						20						20															
10						10						10						10															

