



BOLETIN DIARIO

AÑO XXI
2ª Epoca
Núm. 126

MADRID, VIERNES 5 de MAYO de 1.972

Dirección postal: Centro de Análisis y Predicción (Ciudad Universitaria), Apartado 285 - Madrid - 3 - (España) - Teléfono: 244 35 00
Fonometeo local: teléfono 094 - Fonometeo España: teléfono 232 69 40 de Madrid

TIEMPO PASADO (de 12 horas de ayer a 12 horas, T.M.G., de hoy):

Nubosidad y precipitaciones: Se han registrado chubascos dispersos en Galicia, Cantábrico, Centro, Extremadura, cabecera del Ebro, Cataluña, Levante, Sureste, Andalucía y Canarias; alguna vez de carácter tormentoso, y salvo localmente a Málaga y Extremadura, muy débiles.

Vientos fuertes: No se han registrado.

Temperaturas destacables: En todo el país, tanto peninsular, como insular, las temperaturas medias han sido iguales o inferiores a las medias normales, en algunos lugares del Duero y Aragón, incluso una diferencia en menos superior a los 6°. Entre capitales de provincia, máximas absolutas extremas de ayer, 9° en Burgos, 24° en Barcelona, Valencia, Murcia y Alicante. En Canarias 20°. Mínimas absolutas de hoy, 1° bajo cero en León, 14° en Sevilla, Huelva y Cádiz; en Canarias 17° en Santa Cruz de Tenerife y 15° en Las Palmas.

PRONOSTICO PARA MAÑANA:

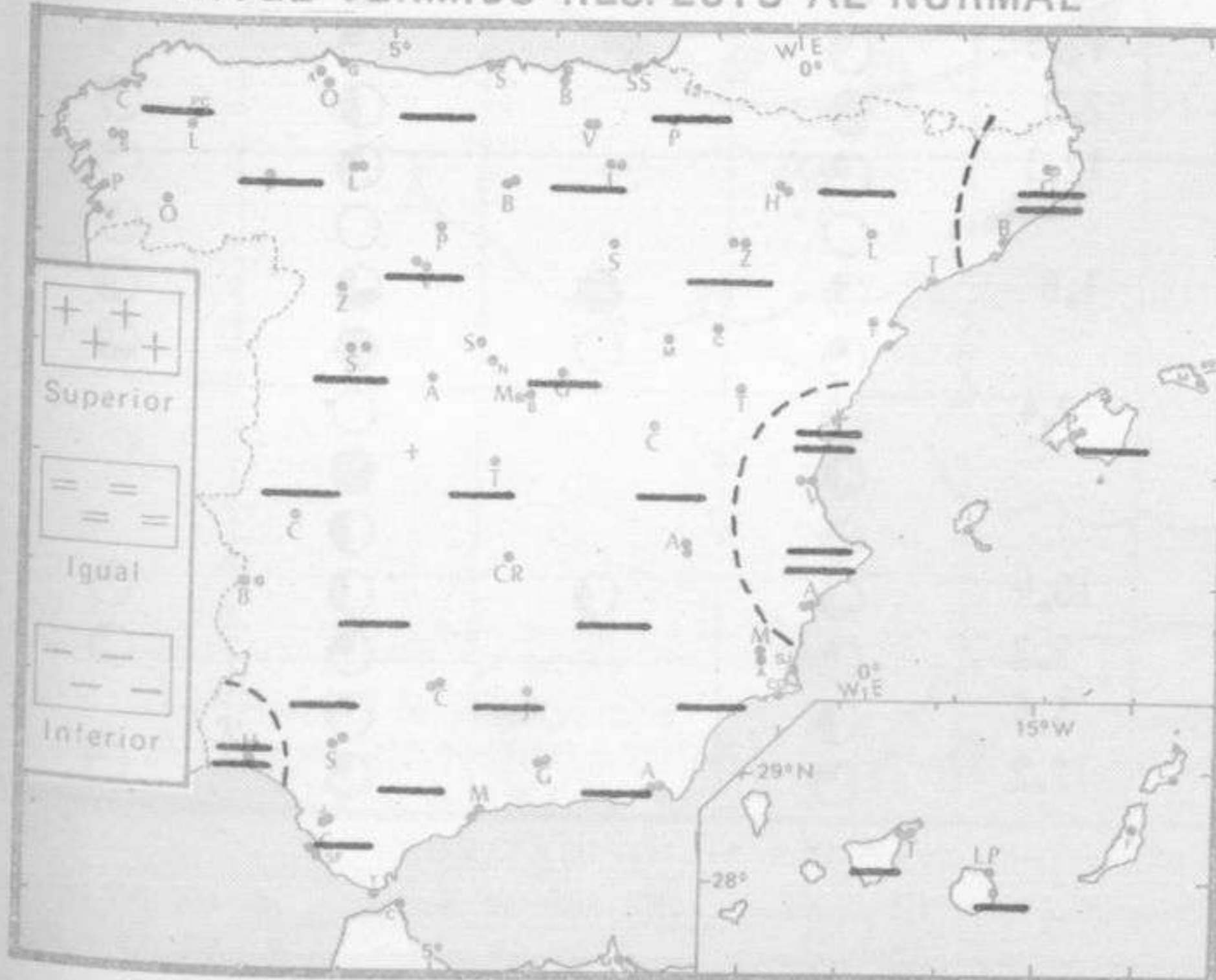
Nubosidad abundante en Galicia con alguna precipitación. En las demás regiones cielo poco nuboso. Durante el transcurso del día aumento de nubosidad en la vertiente atlántica e intensificación de los chubascos en Galicia. Ligera subida de temperaturas. Parcialmente nuboso en Canarias.

TENDENCIA PARA LOS DIAS7.y.8.....:

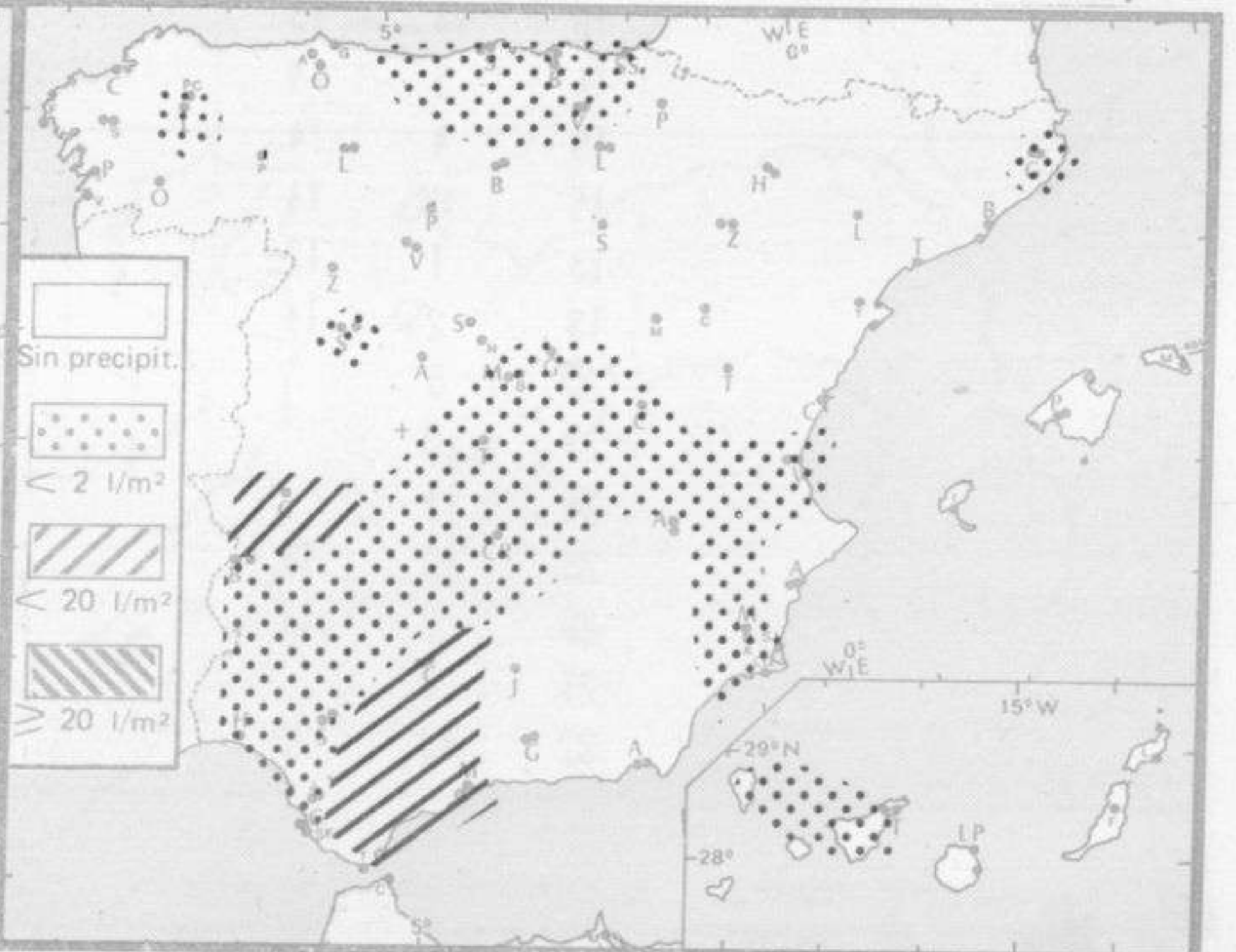
Día 7: Nubosidad abundante con chubascos en la vertiente atlántica y aumento de nubosidad en el cuadrante nordeste y Cantábrico.

Día 8: Régimen de chubascos dispersos en toda España y Baleares.

NIVEL TERMICO RESPECTO AL NORMAL



AREAS CON PRECIPITACION (12 h. ayer a 12 h. hoy)

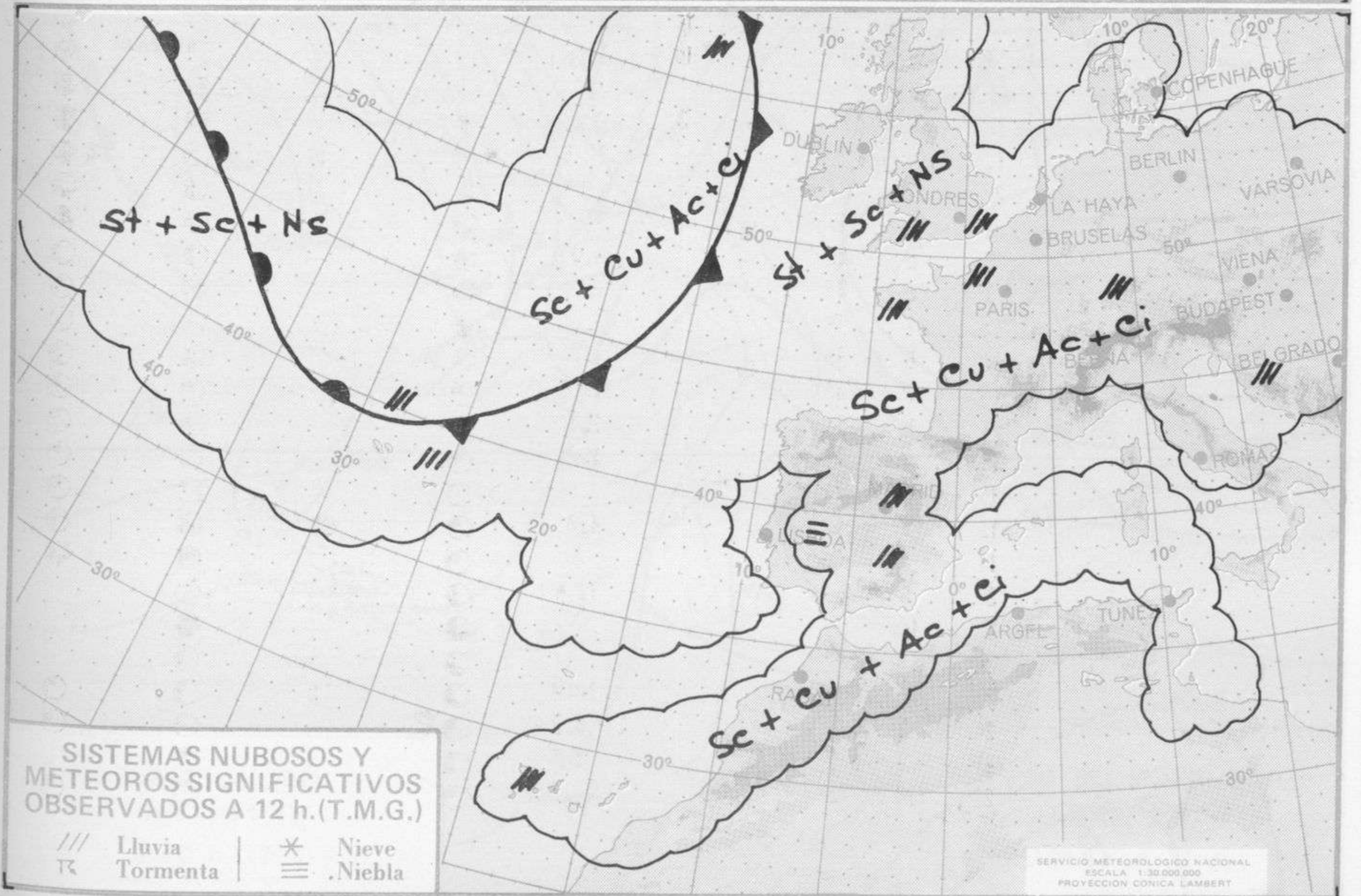


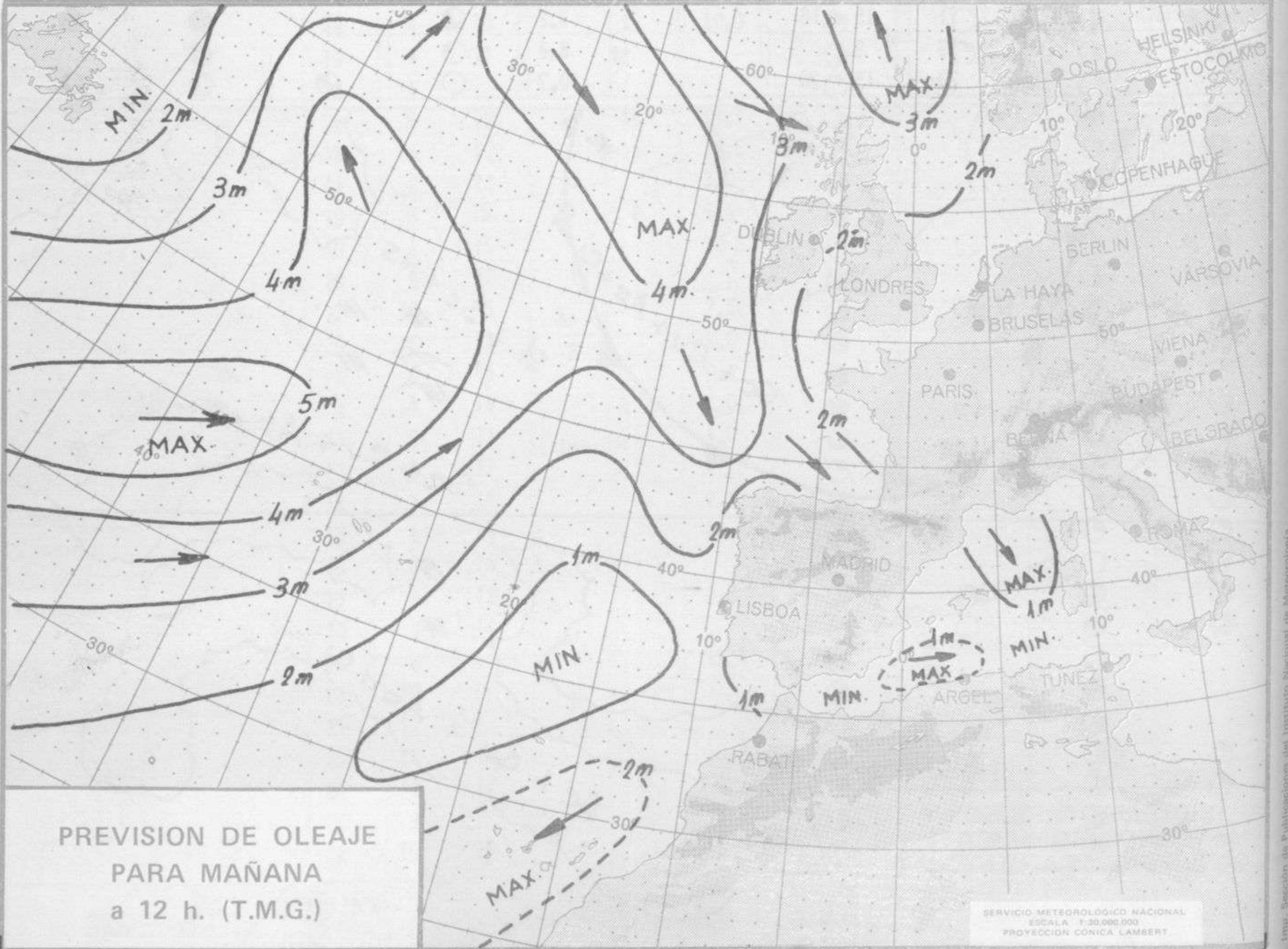
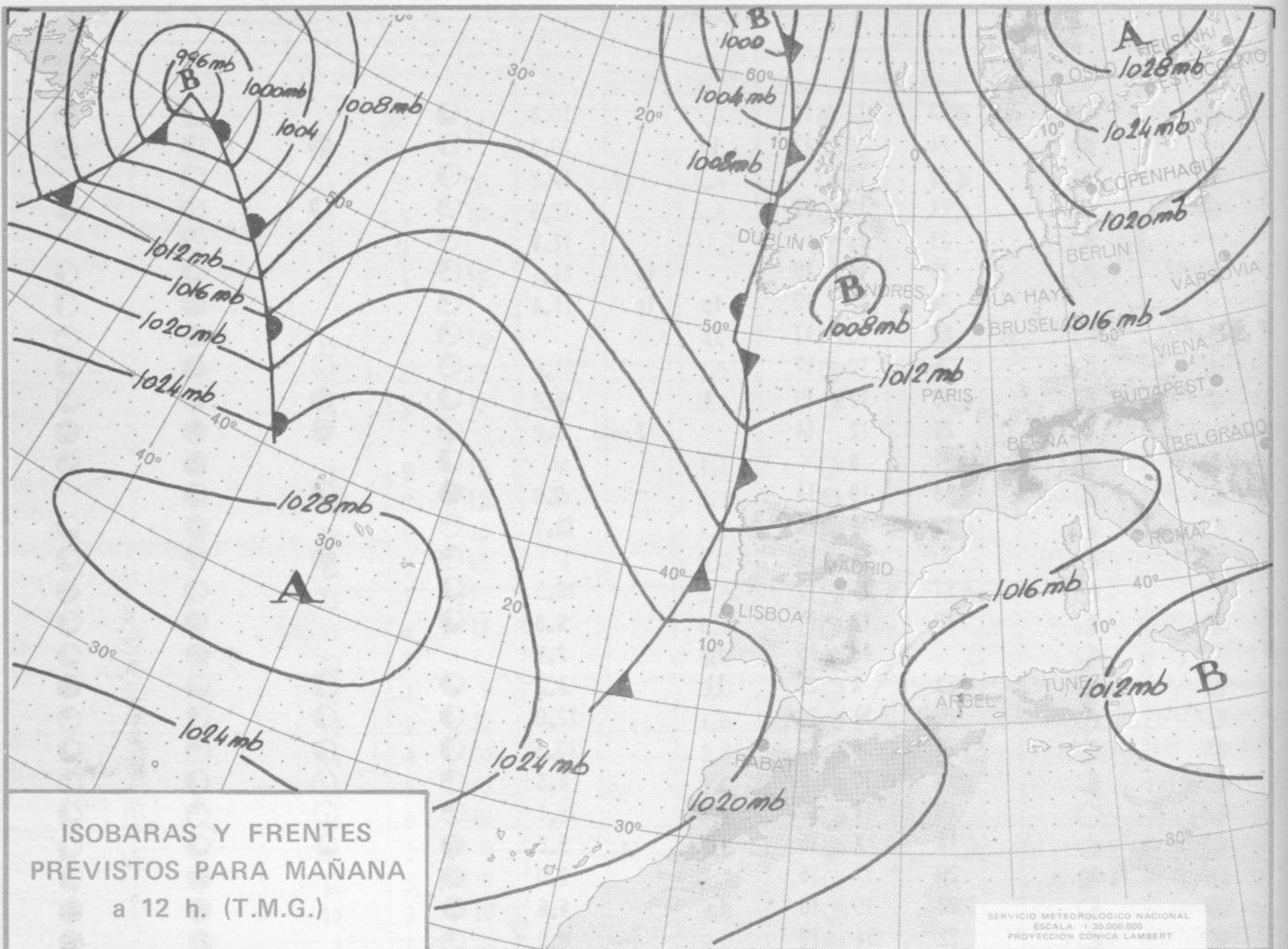
Estaciones	Temperaturas (°C)			Precipitación (l/m²)		Horas de sol ayer	Meteoros significativos			
	Máxima de ayer	Mínima de hoy	12 horas de hoy	06 ayer a 06 hoy	Hoy 06-12		18 horas de ayer	00 horas de hoy	06 horas de hoy	12 horas de hoy
La Coruña	13	10	13			3.6	☉	☉	☉	☉
Monteventoso	12	8					☉			
Lugo (Punto Centro)	13	3	10	ip	ip	6.4	☉	☉	☉	☉
Santiago de Compostela (A)	13	4	10			6.6	☉	☉	☉	☉
Pontevedra	18	7				10.7	☉		☉	☉
Vigo (A)	16	4	12				☉			☉
Orense							☉		☉	☉
Ponferrada	17	3	10				☉		☉	☉
Asturias (A)	13	6	12			7.5	☉		☉	☉
Gijón	14	9	13	2		6.1	☉	☉	☉	☉
Santander (A)										
Santander	13	9	13	ip		4.1	☉	☉	☉	☉
Bilbao (A)	14	7	15	ip		3.3	☉	☉	☉	☉
San Sebastian/Igueldo	12	6	13	2		4.0	☉	☉	☉	☉
San Sebastian (A)	15	7	15	1		5.0	☉		☉	☉
León (A)	12	-1	11			5.8	☉	☉	☉	☉
Zamora	15	6	12			4.7	☉		☉	☉
Palencia	10	5				0.9	☉		☉	☉
Burgos (A)	8	-1	9			3.0	☉	☉	☉	☉
Burgos	9	1	10			1.6	☉		☉	☉
Valladolid (A)	14	4	10			2.6	☉		☉	☉
Valladolid	13	5	13			2.0	☉	☉	☉	☉
Soria	13	0	10			3.9	☉		☉	☉
Salamanca (A)	16	3	9		ip	7.8	☉	☉	☉	☉
Avila	10	3	9			6.9	☉		☉	☉
Segovia	12	3	10			4.9	☉		☉	☉
Navacerrada	4	0	3		1	8.7	☉		☉	☉
Madrid/Barajas	19	4	10		ip	10.9	☉	☉	☉	☉
Madrid (Cdad.Universitaria)	19	4	11		ip		☉	☉	☉	☉
Guadalajara	20	4					☉		☉	☉
Toledo	20	9	12		ip	11.1	☉	☉	☉	☉
Cuenca	18	4	13		ip	10.6	☉		☉	☉
Molina de Aragón	14	0	13			3.3	☉		☉	☉
Ciudad Real	19	6	15	ip	3	9.4	☉		☉	☉
Albacete (A)	19	4	15			10.6	☉	☉	☉	☉
Cáceres	20	9	17	4			☉		☉	☉
Badajoz (A)	22	10	15	ip		7.5	☉	☉	☉	☉
Vitoria (A)	9	6	13	2		4.0	☉		☉	☉
Logroño	X	0	15			0.2	☉		☉	☉
Logroño (A)	X	-1	14			3.0	☉	☉	☉	☉
Pamplona	11	6	13	ip		4.0	☉		☉	☉
Huesca (A)	18	3	13			12.6	☉		☉	☉
Daroca	14	5	14			2.3	☉		☉	☉
Zaragoza (A)	15	4	14			12.3	☉		☉	☉
Zaragoza	15	6	14				☉		☉	☉
Calamocha	13	1	12			4.8	☉	☉	☉	☉
Teruel	13	2	14				☉	☉	☉	☉
Lérida	20	6				12.4	☉		☉	☉
Gerona (A)	23	10		1			☉		☉	☉
Barcelona	24	11					☉		☉	☉
Barcelona (A)	23	10	16			10.0	☉	☉	☉	☉
Reus (A)	20	7	17			9.2	☉		☉	☉
Tarragona	21	9				5.5	☉		☉	☉
Tortosa	22	10	20			12.2	☉		☉	☉

SIMBOLOS UTILIZADOS EN LOS CUADROS DE METEOROS SIGNIFICATIVOS

- ☉ Llovizna
- ☉ Despejado
- ☉ Nuboso
- ☉ NW 30 nudos
- ☉ NE 35 nudos
- ☉ Lluvia
- ☉ Nieblina
- ☉ Poco nuboso
- ☉ Cubierto
- ☉ SW 50 nudos
- ☉ SE 65 nudos
- ☉ Relámpagos
- ☉ Granizo
- ☉ Tormenta
- ☉ Nieve

Estaciones	Temperaturas (°C)			Precipitación (l/m ²)		Horas de sol ayer	Meteoros significativos			
	Máxima de ayer	Mínima de hoy	12 horas de hoy	06 ayer a 06 hoy	Hoy 06-12		18 horas de ayer	00 horas de hoy	06 horas de hoy	12 horas de hoy
Castellón de la Plana	23	12	17			10.3	☉		☉	☉
Valencia (A)	24	10	17	ip		10.0	☉	●	☉	●
Valencia	22	12				11.2	☉		☉	
Alicante (A)	24	12	17			12.8	☉	☉	☉	☉
Alicante	23	11				12.6	☉		☉	
Murcia (A)	25	10	18		ip	11.1	☉		☉	☉
Murcia	24	12	19	ip	ip	11.4	☉		●	☉
Cartagena	20	10	17	ip			☉		●	☉
San Javier	25	10	17			11.0	☉	○	●	☉
Sevilla (A)	23	12	19	4		6.2	☉	●	●	☉
Córdoba (A)	21	12	14		3	3.2	☉	●	●	●
Jaén	21	8					☉		●	●
Granada (A)	18	10	14			7.0	☉	☉	☉	☉
Huelva	22	14	18			13.7	☉		●	☉
Jerez de la Frontera (A) ...	20	11	19				☉	●	●	☉
Cádiz	17	14	15			10.5	☉		☉	●
San Fernando	19	13	17			6.8	☉		●	☉
Tarifa		13	15	ip		2.5			☉	☉
Málaga (A)	23	X	20	11		8.2	☉	☉	☉	●
Almería (A)	20	11	20			12.0	☉	☉	☉	☉
Palma de Mallorca (A)	20	8	17			10.3	☉	☉	☉	☉
Mahón (A)	18	10	16			4.3	☉	○	☉	☉
Ibiza (A)	18	11	19			12.1	☉	○	☉	☉
Santa Cruz de Tenerife (A)...	14	X	15	2		5.8	●	☉	☉	☉
Santa Cruz de Tenerife	20	17	18			2.0	●		●	☉
Las Palmas (A)	20	15	19	ip		6.6	●		●	●
Fuerteventura (A)	22	14	19			8.0	☉		●	●
Lanzarote (A)	21	15	18			9.2	☉		●	●
Ceuta	19	9				8.8	☉		●	
Melilla	20	13	20			10.7	○	☉	☉	☉





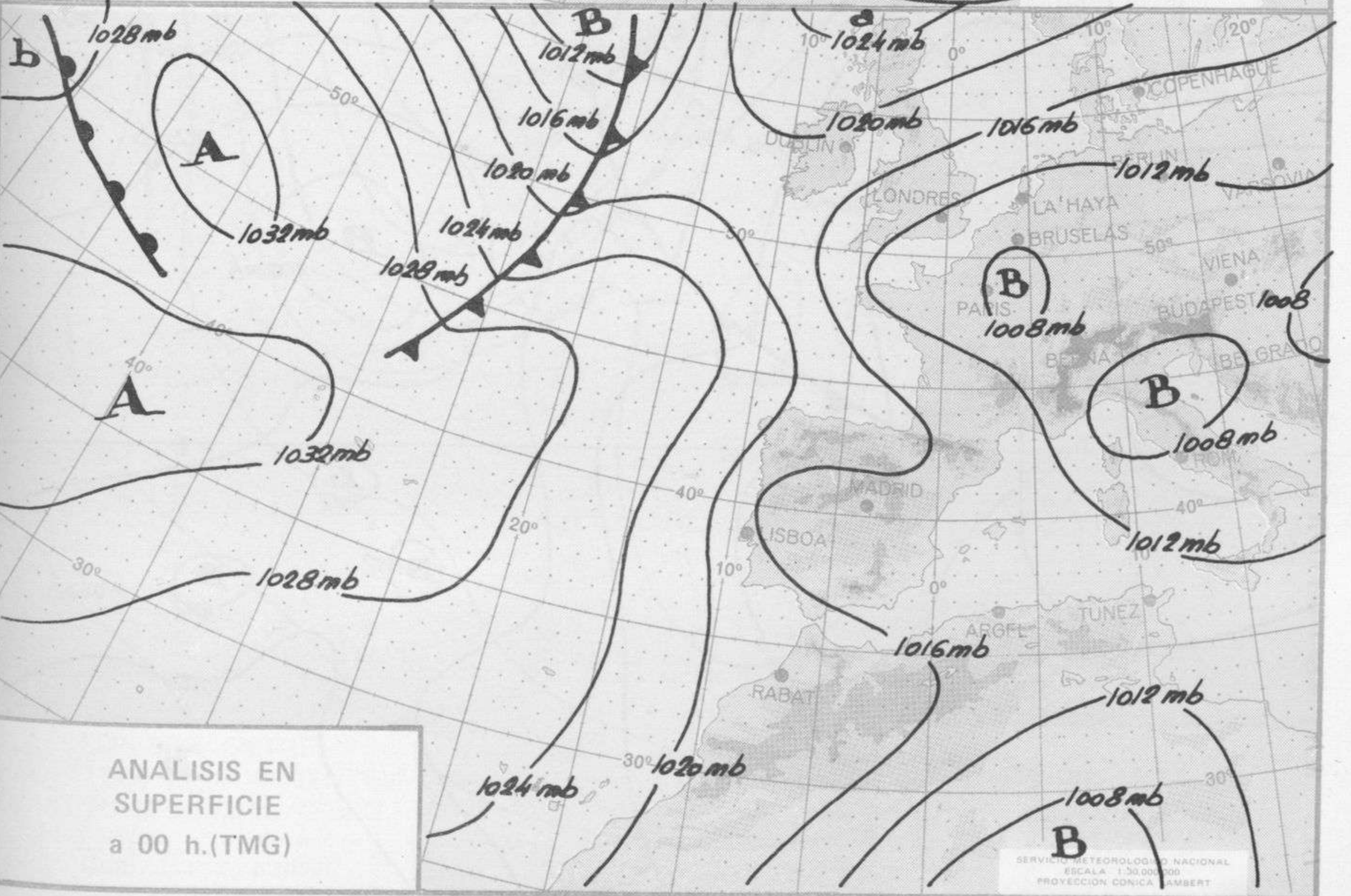
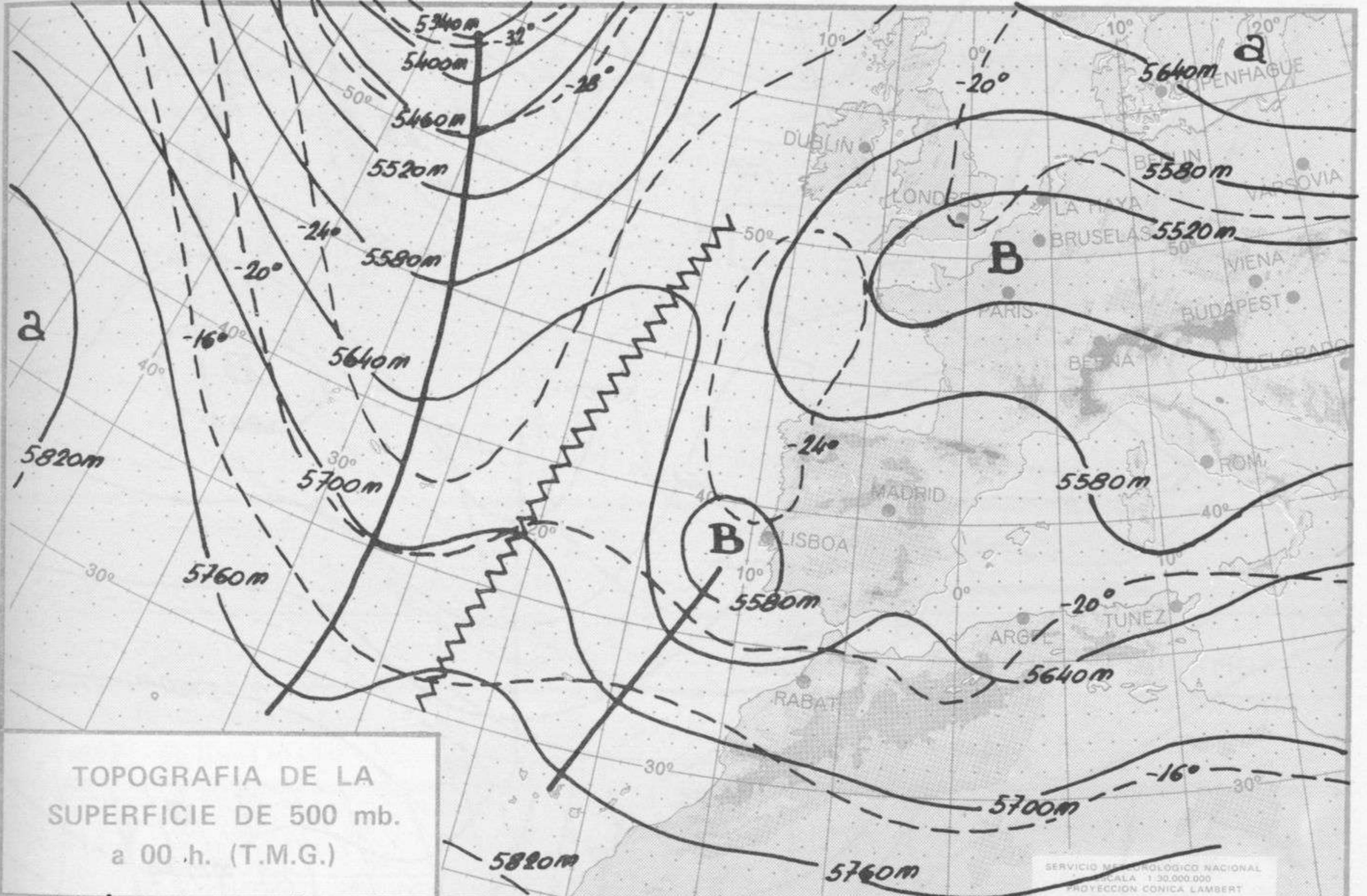


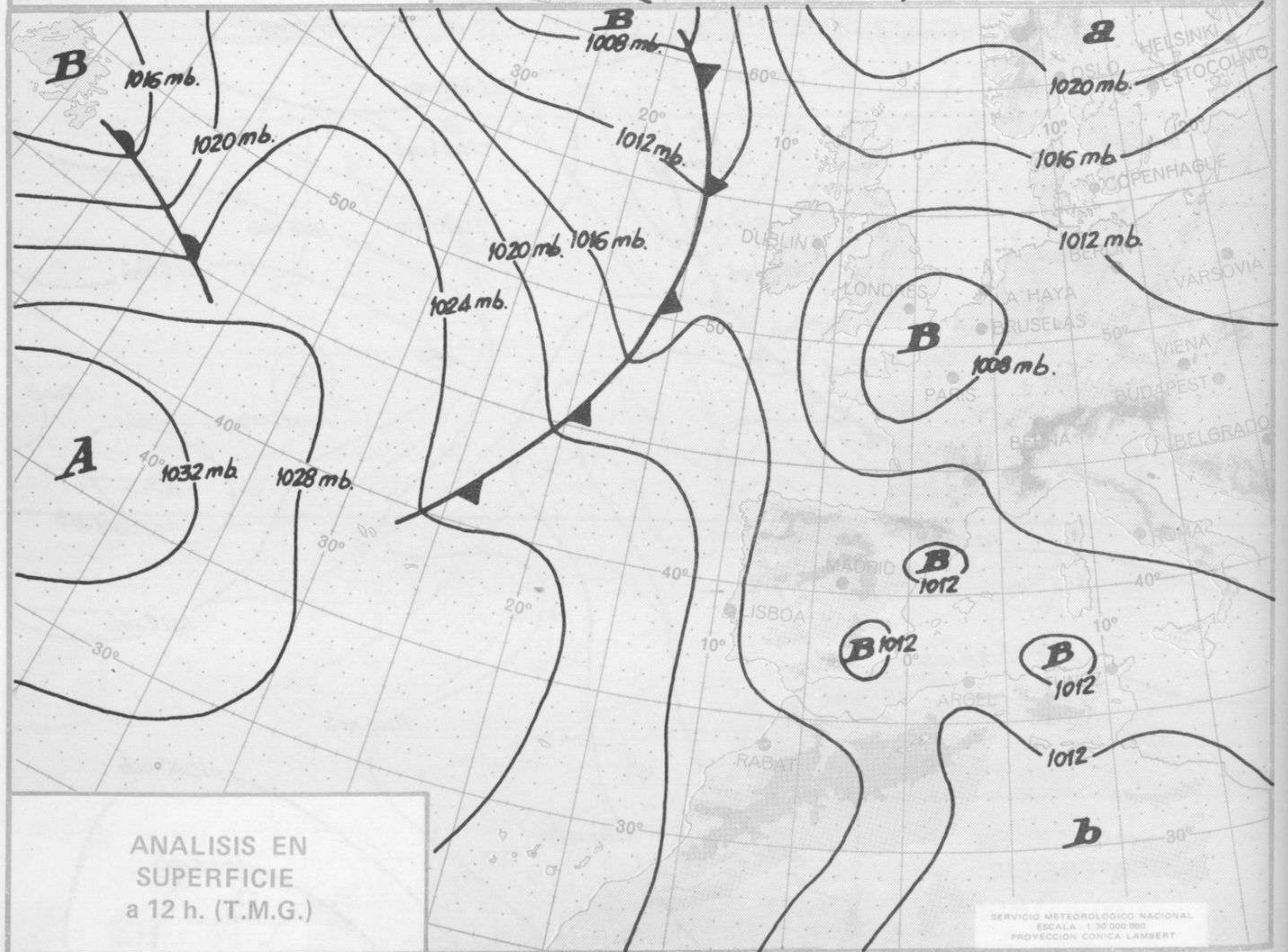
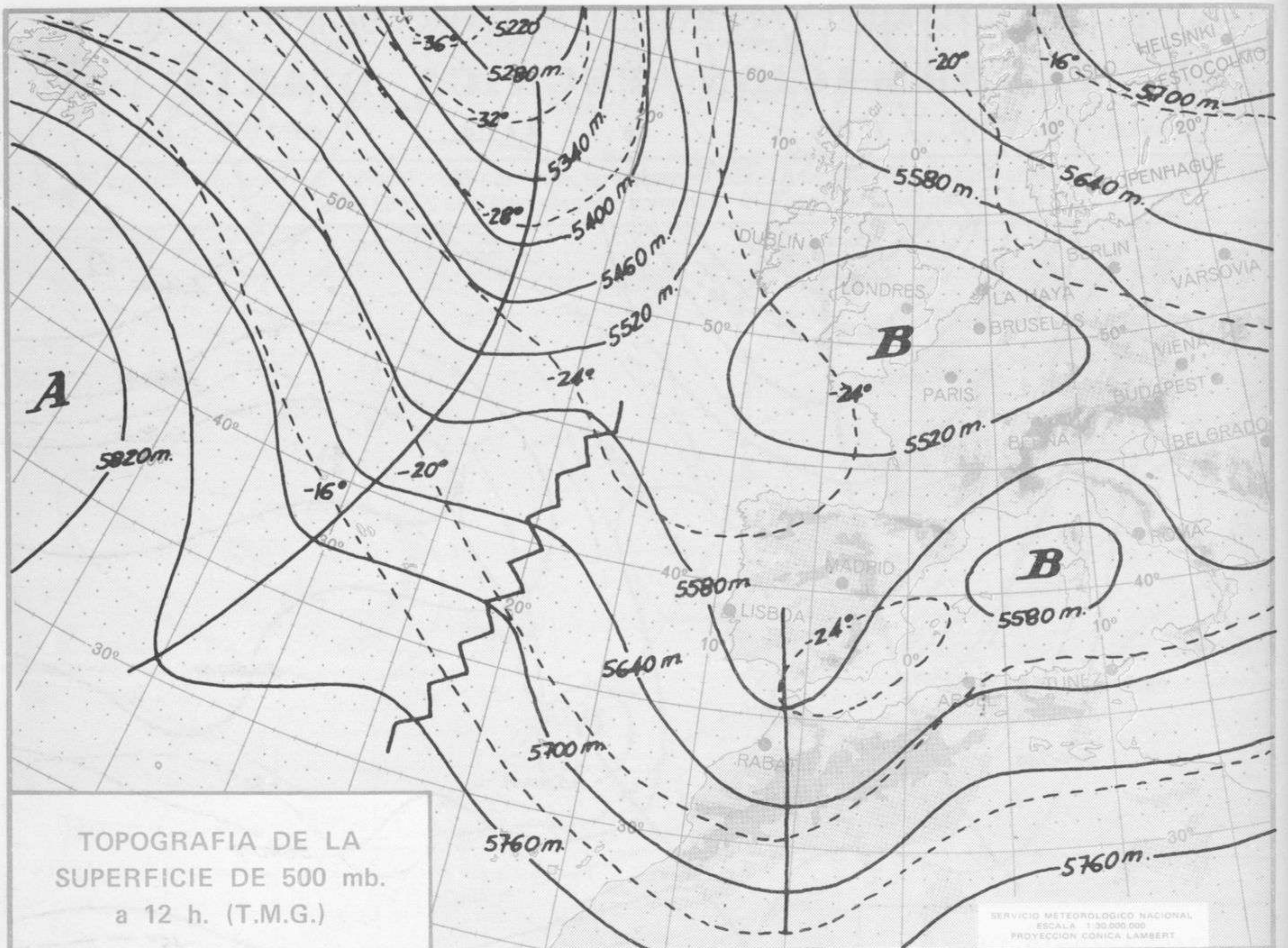
INFORMACION TECNICA DIARIA

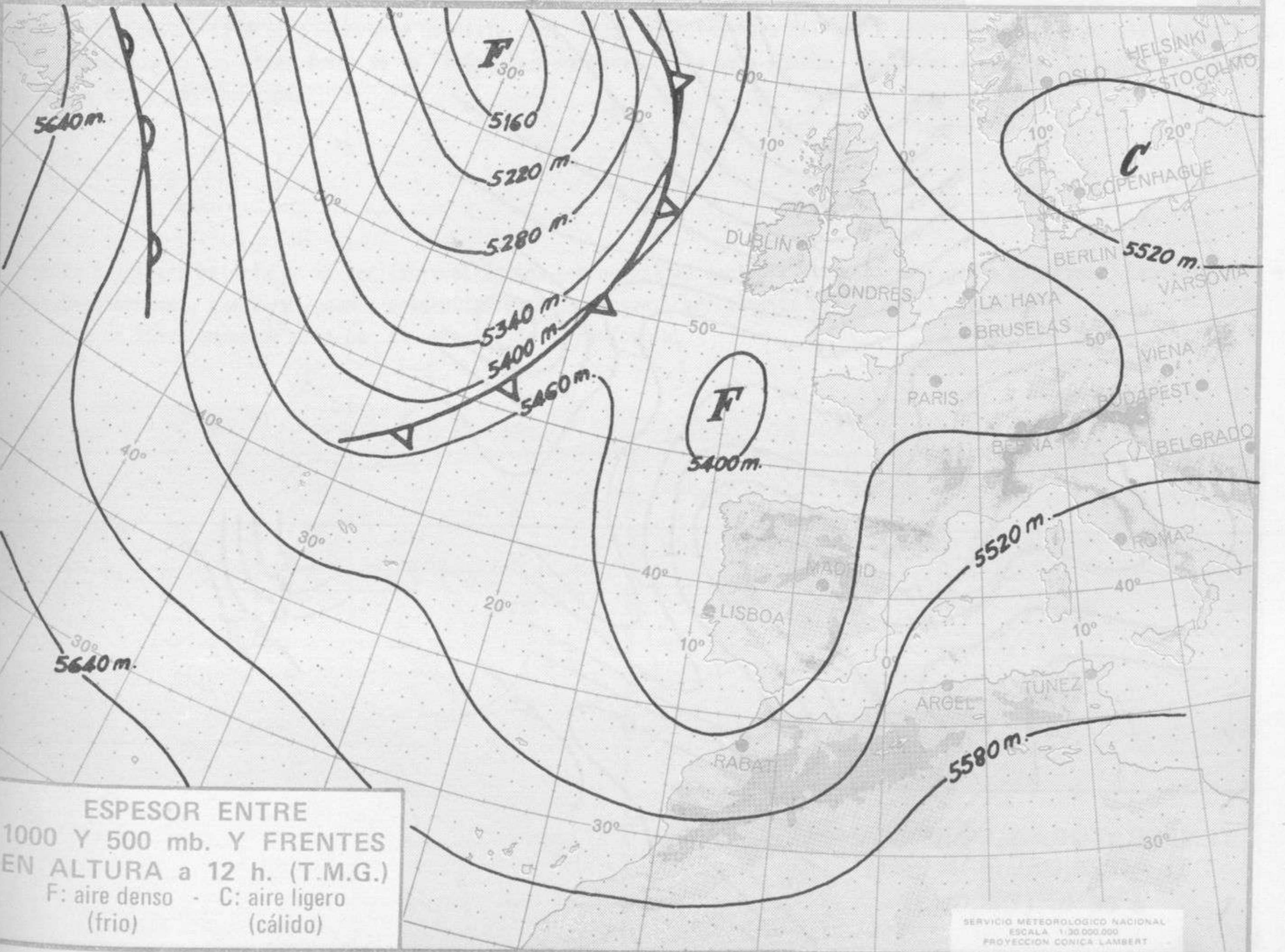
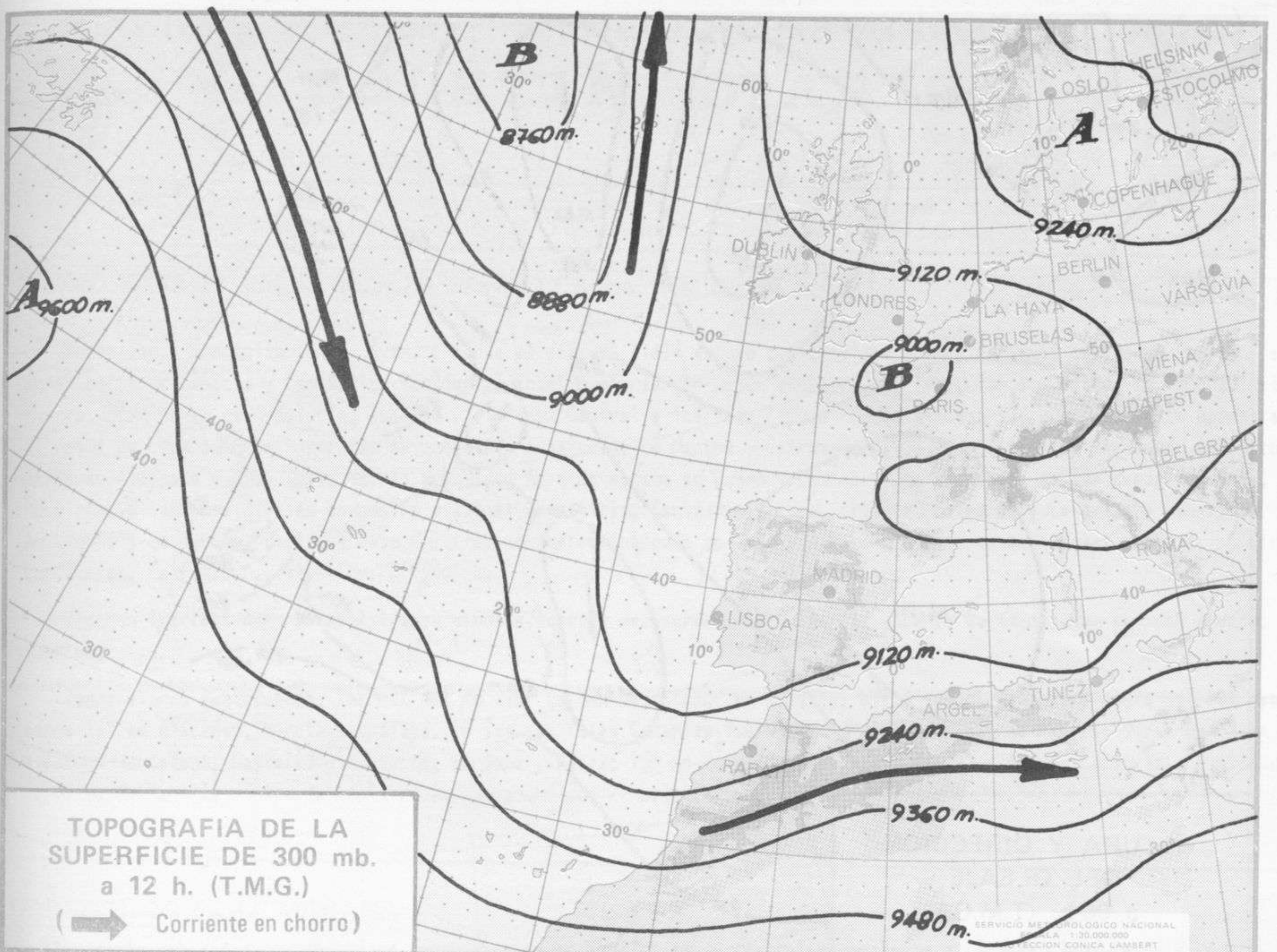
Núm. 126.

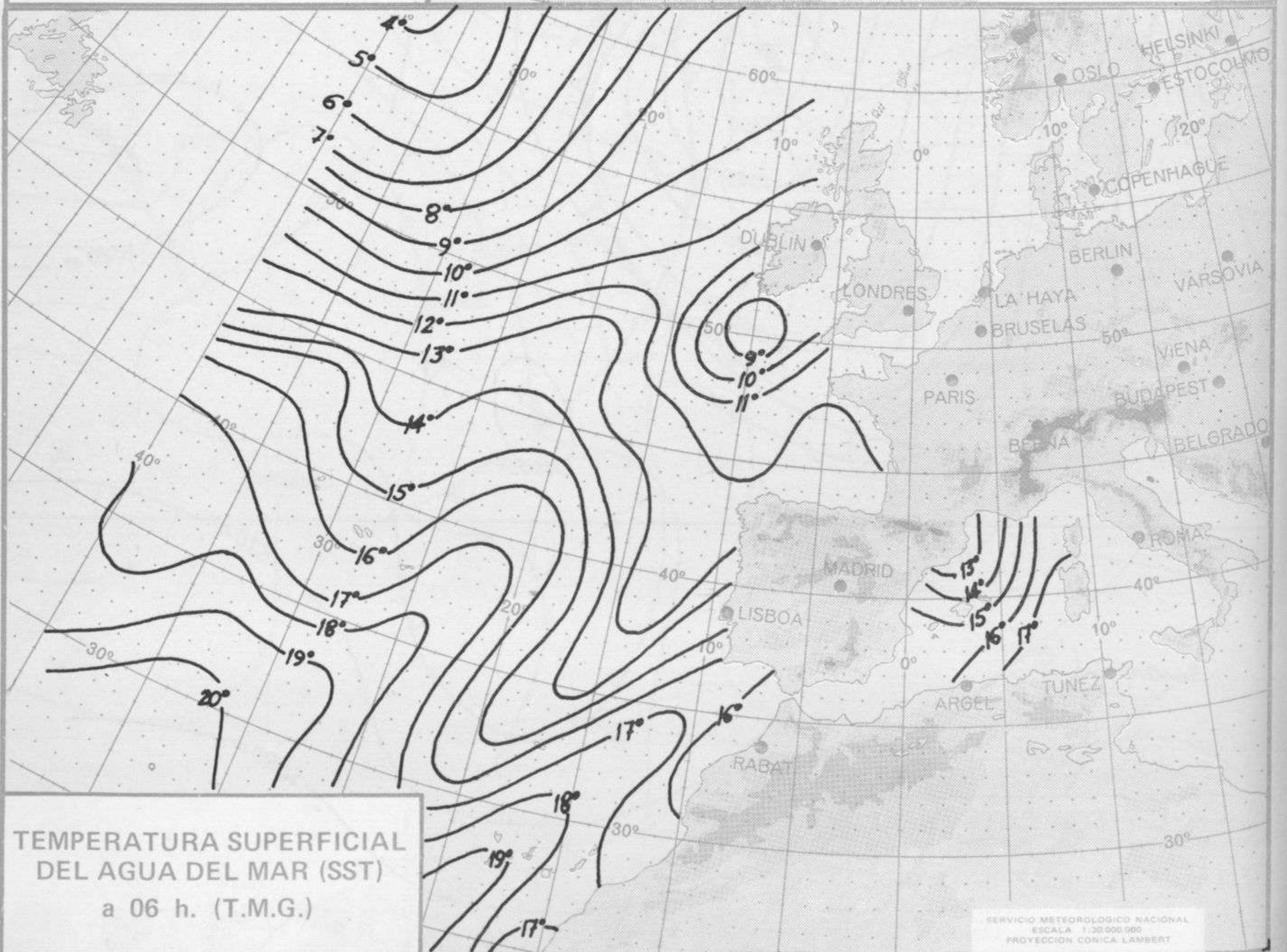
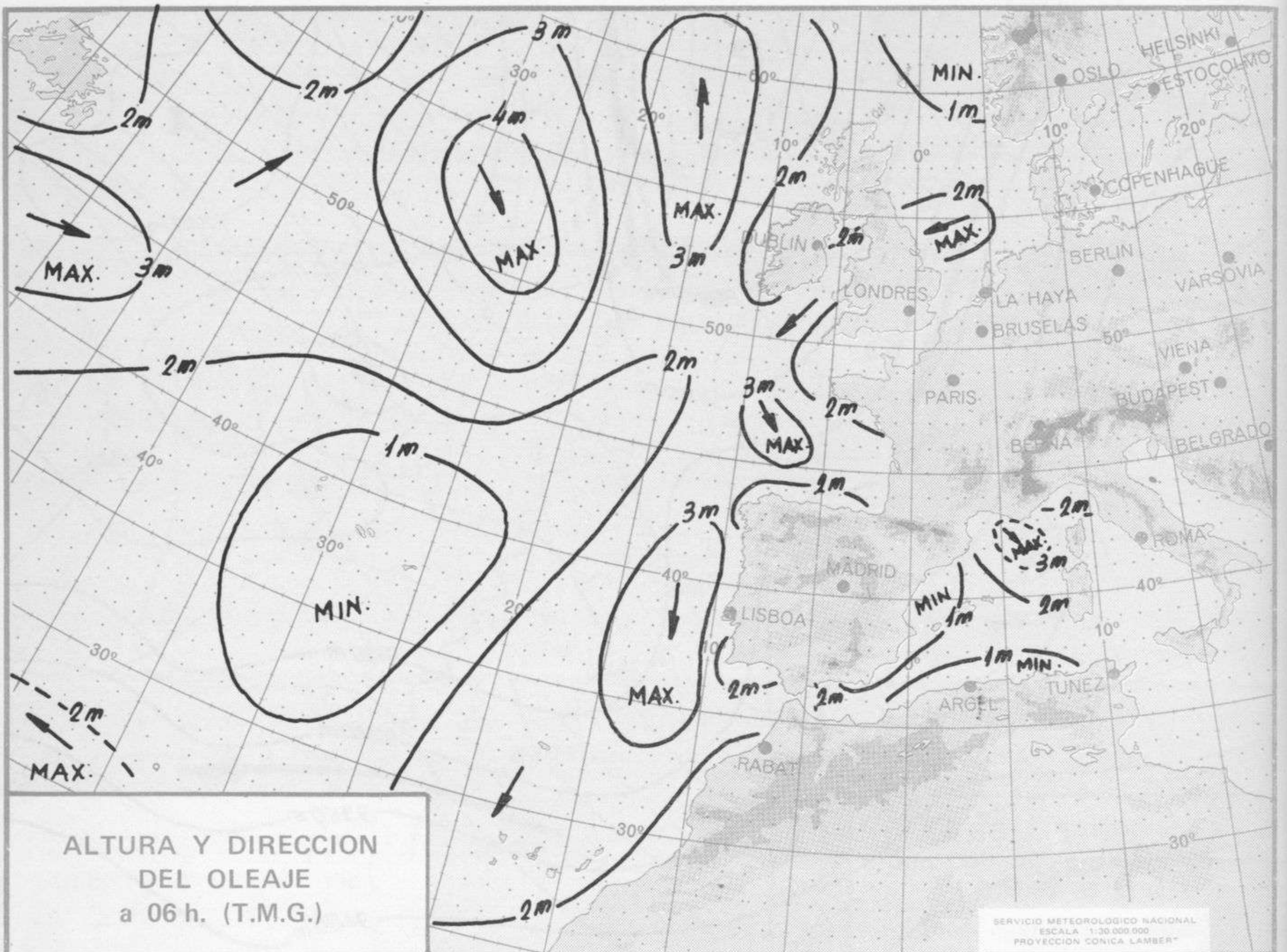
MADRID, VIERNES 5 de MAYO de 1972

Dirección postal: Centro de Análisis y Predicción (Ciudad Universitaria), Apartado 285 - Madrid - 3 - (España) - Teléfono: 244 35 00
Fonometeo local: teléfono 094 - Fonometeo España: teléfono 232 69 40 de Madrid









COMPLEMENTO A LA INFORMACION TECNICA DIARIA



Dirección postal: Centro de Análisis y Predicción (Ciudad Universitaria), Apartado 285 - Madrid - 3 - (España) - Teléfono: 244 35 00
Fonometeo local: teléfono 094 - Fonometeo España: teléfono 232 69 40 de Madrid

MADRID, viernes 5 de MAYO de 1.972

R A D I O S O N D E O S																	VIENTO EN ALTITUD							
LA CORUÑA 08 001					MADRID / BARAJAS 08 221					PALMA DE M./SON BONET 08 302					SANTA CRUZ DE TENERIFE 60 020				Estación					
Sondeo a 00 h. (T.M.G.)					Sondeo a 00 h. (T.M.G.)					Sondeo a 00 h. (T.M.G.)					Sondeo a 00 h. (T.M.G.)				Indicativo					
PPP	hhh	TT	DD	dd ff	PPP	hhh	TT	DD	dd ff	PPP	hhh	TT	DD	dd ff	PPP	hhh	TT	DD	dd ff	Altitud	dd ff	dd ff	dd ff	
PUNTO DE VIBRO																				Tierra				
																				1.000				
																				1.500				
																				2.000				
																				3.000				
																				4.000				
																				5.500				
																				7.000				
																				9.000				
																				10.500				
																				12.000				
PUNTO NOCTURNO																				Tierra				
																				1.000				
																				1.500				
																				2.000				
																				3.000				
																				4.000				
																				5.500				
																				7.000				
																				9.000				
																				10.500				
																				12.000				
PUNTO DE VIBRO																				Tierra				
																				1.000				
																				1.500				
																				2.000				
																				3.000				
																				4.000				
																				5.500				
																				7.000				
																				9.000				
																				10.500				
																				12.000				
PUNTO NOCTURNO																				Tierra				
																				1.000				
																				1.500				
																				2.000				
																				3.000				
																				4.000				
																				5.500				
																				7.000				
																				9.000				
																				10.500				
																				12.000				

