



BOLETIN DIARIO

AÑO XXI
2ª Epoca
Núm. 104

MADRID, JUEVES 13 de ABRIL de 1.972

Dirección postal: Centro de Análisis y Predicción (Ciudad Universitaria), Apartado 285 - Madrid - 3 - (España) - Teléfono: 244 35 00
Fonometeo local: teléfono 094 - Fonometeo España: teléfono 2326940 de Madrid

TIEMPO PASADO (de 12 horas de ayer a 12 horas, T.M.G., de hoy):

Nubosidad y precipitaciones: Durante el día de ayer la nubosidad fué abundante en el Cantábrico, alto Ebro, norte de Cataluña y Canarias, con precipitaciones que tuvieron carácter tormentoso en el alto Ebro y de nieve en los Pirineos. En la noche pasada y la mañana del día de hoy, la nubosidad ha sido abundante con lluvias débiles en Galicia, Cantábrico, alto Ebro, Baleares y Canarias. En el resto de España la nubosidad ha sido escasa.

Vientos fuertes: Rachas de viento fuerte en el valle del Ebro y litoral mediterráneo y Baleares.

Temperaturas destacables: Las temperaturas máximas de ayer fueron de 20° o superiores en gran parte de Andalucía, Levante, Extremadura y Canarias, destacando 27° en Castellón y 25° en Huelva. Las mínimas de hoy han sido de 3° en las dos mesetas. Las más altas de las mínimas 15° en Santa Cruz de Tenerife y 14° en Las Palmas, Huelva y Badajoz.

PRONOSTICO PARA MAÑANA:

Parcialmente nuboso con algún chubasco en el Cantábrico, alto Ebro y Pirineos. En las demás regiones cielo poco nuboso. Rachas de viento en el valle del Ebro y litoral mediterráneo con tendencia a disminuir la próxima noche y mañana.

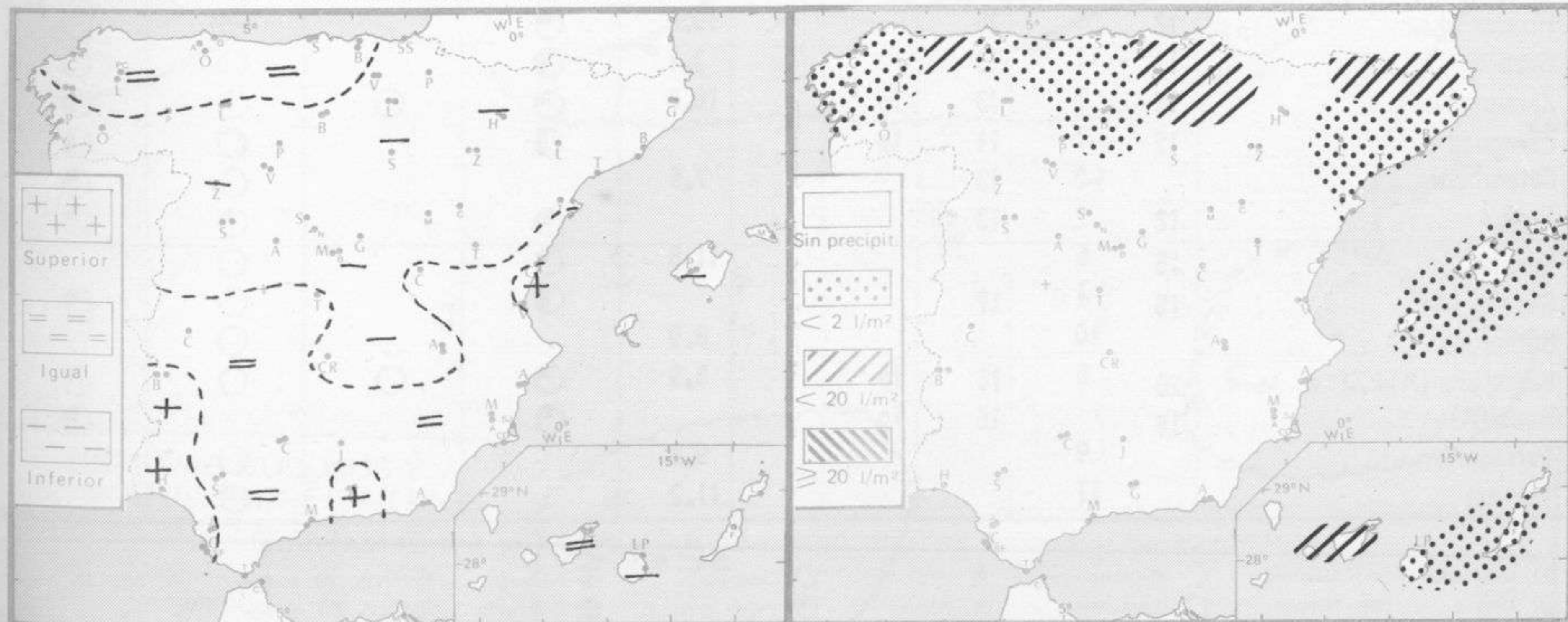
TENDENCIA PARA LOS DIAS15 y 16.....:

Día 15: Parcialmente nuboso con algún chubasco en el Cantábrico oriental y Pirineo. Poco nuboso en las demás regiones.

Día 16: Chubascos en el Pirineo. Poco nuboso en las demás regiones.

NIVEL TERMICO RESPECTO AL NORMAL

AREAS CON PRECIPITACION (12 h. ayer a 12 h. hoy)

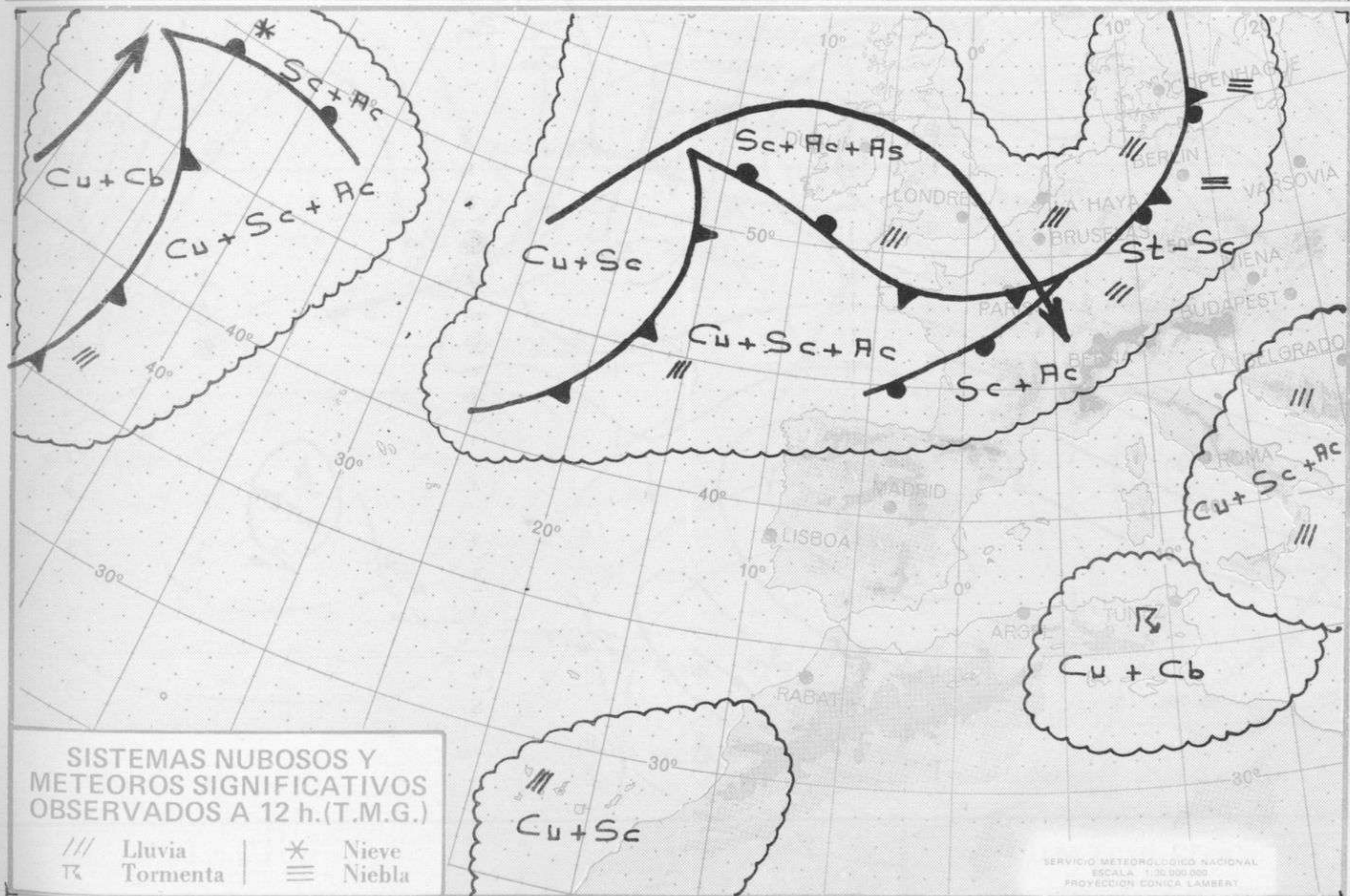


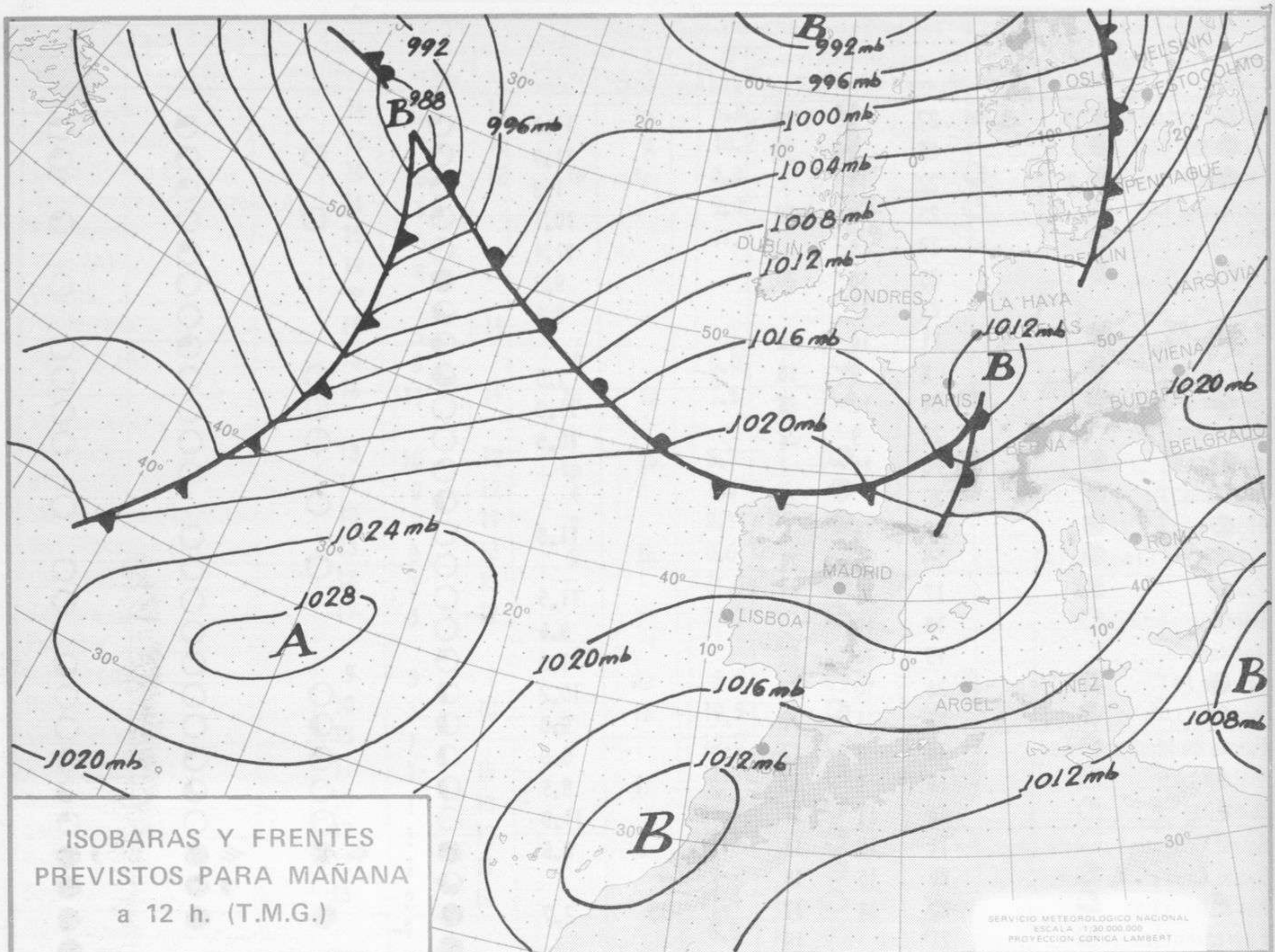
Estaciones	Temperaturas (°C)			Precipitación (l/m²)		Horas de sol ayer	Meteoros significativos			
	Máxima de ayer	Mínima de hoy	12 horas de hoy	06 ayer a 06 hoy	Hoy 06-12		18 horas de ayer	00 horas de hoy	06 horas de hoy	12 horas de hoy
La Coruña	14	10	13		1p	5.8	☉	☉	☉	☉
Monteventoso	12	7	12		X	10.2	☉		☉	☉
Lugo (Punto Centro)	14	6	12	1p	1p	8.8	☉	☉	☉	☉
Santiago de Compostela (A)	14	5				9.0	☉	☉	☉	
Pontevedra	19	8				11.0	☉		☉	
Vigo (A)	16	6	17				☉		☉	☉
Orense	16									
Ponferrada	16	5	14				☉		☉	☉
Asturias (A)	13	8		5		9.0	☉		☉	
Gijón	14	11	14	1p	1p	7.5	☉	☉	☉	☉
Santander (A)										
Santander	13	10	12	1p	1p	6.7	☉	☉	☉	☉
Bilbao (A)	14	9	12	4		3.5	☉	☉	☉	☉
San Sebastian/Igueldo	10	8	11	7		0.7	☉		☉	☉
San Sebastian (A)	13	8	13	6	1p	0.6	☉		☉	☉
León (A)	12	3	13			11.7	☉		☉	☉
Zamora	17	3	17			11.7	☉		☉	☉
Palencia										
Burgos (A)	9	3	7		1p	6.5	☉	☉	☉	☉
Burgos	10	3	10		1p	10.5	☉		☉	☉
Valladolid (A)	15	1				12.0	☉		☉	☉
Valladolid	17	1	16			11.8	☉	☉	☉	☉
Soria	10	1	13			10.9	☉		☉	☉
Salamanca (A)	17	1	17			11.5	☉	☉	☉	☉
Avila	12	1	13			9.5	☉		☉	☉
Segovia	13	2	14			11.4	☉		☉	☉
Navacerrada		-1				6.5			☉	☉
Madrid/Barajas	17	3	17			11.2	☉	☉	☉	☉
Madrid (Cdad.Universitaria)	18	3	19				☉	☉	☉	☉
Guadalajara	17	3					☉		☉	☉
Toledo		3	17			12.0			☉	☉
Cuenca	14	2	15			10.8	☉		☉	☉
Molina de Aragón	11	-2	13			10.6	☉		☉	☉
Ciudad Real		1	17			8.6	☉	☉	☉	☉
Albacete (A)	17	1	16			10.0	☉	☉	☉	☉
Cáceres	20	10	20				☉		☉	☉
Badajoz (A)	23	14	21			11.0	☉	☉	☉	☉
Vitoria (A)	10	6	11	6			☉		☉	☉
Logroño	13	7	14	1p		6.7	☉		☉	☉
Logroño (A)	12	7	13	1p			☉	☉	☉	☉
Pamplona	9	6	10	17	1p	3.0	☉		☉	☉
Huesca (A)	12	5	16			10.6	☉		☉	☉
Daroca	11	1	13			3.4	☉		☉	☉
Zaragoza (A)	13	7	13	1p		10.8	☉	☉	☉	☉
Zaragoza	15	7	14	1p			☉		☉	☉
Calamocha		-2	13			7.5			☉	☉
Teruel	12	2	13				☉		☉	☉
Lérida	15	6				11.8	☉		☉	☉
Gerona (A)	16	4	17				☉		☉	☉
Barcelona		10				8.9			☉	☉
Barcelona (A)	20	6	16	1p		8.9	☉	☉	☉	☉
Reus (A)	18		18	1p			☉		☉	☉
Tarragona		9				9.8			☉	☉
Tortosa		11				11.2			☉	☉

SÍMBOLOS UTILIZADOS EN LOS CUADROS DE METEOROS SIGNIFICATIVOS

- ☉ Llovizna ☉ Neblina ☉ Relámpagos ☉ Granizo ☉ Despejado ☉ Nuboso ☉ NW 30 nudos ☉ NE 35 nudos
- ☉ Lluvia ☉ Niebla ☉ Tormenta ☉ Nieve ☉ Poco nuboso ☉ Cubierto ☉ SW 50 nudos ☉ SE 65 nudos

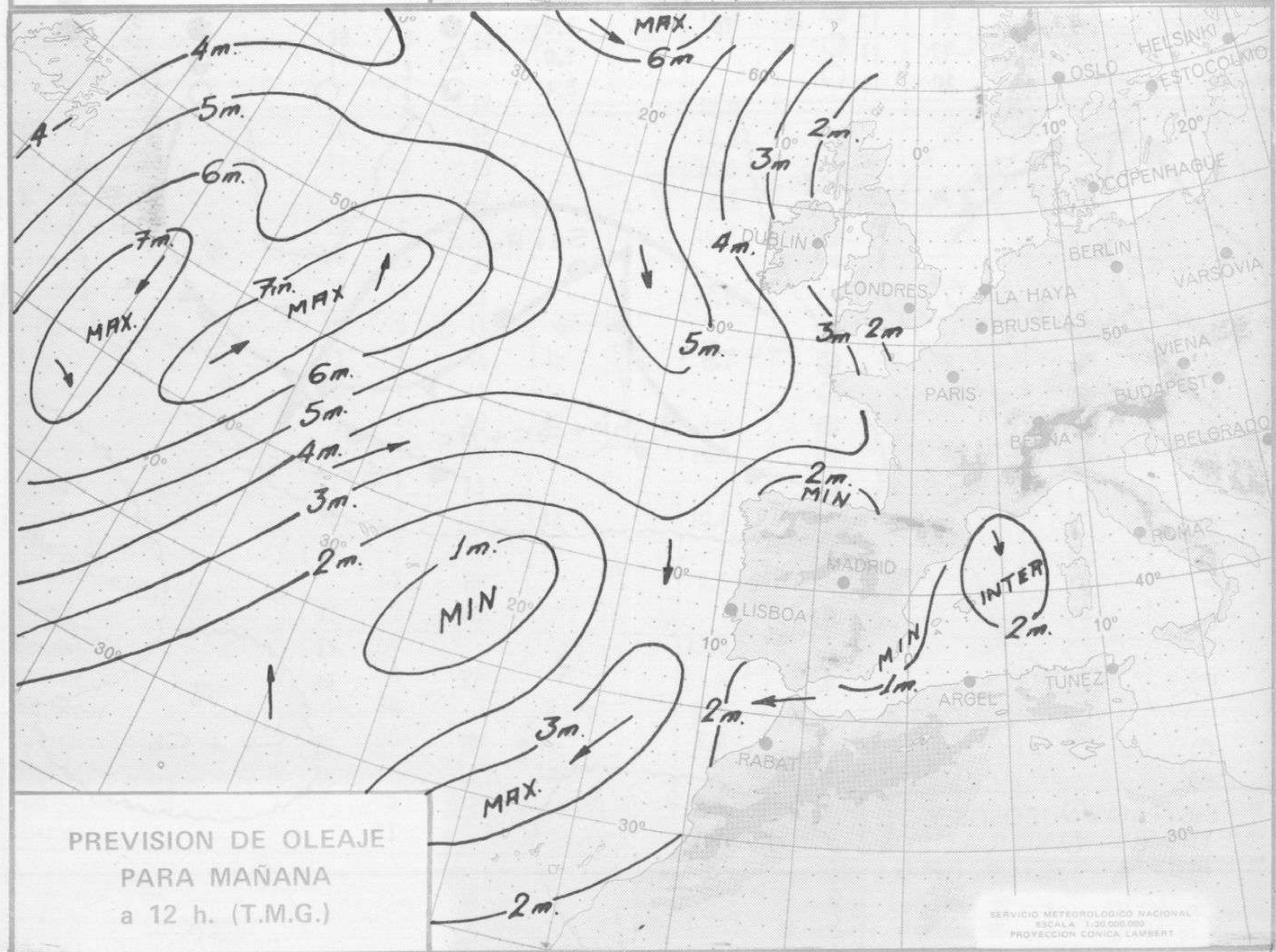
Estaciones	Temperaturas (°C)			Precipitación (l/m ²)		Horas de sol ayer	Meteoros significativos			
	Máxima de ayer	Mínima de hoy	12 horas de hoy	06 ayer a 06 hoy	Hoy 06-12		18 horas de ayer	00 horas de hoy	06 horas de hoy	12 horas de hoy
Castellón de la Plana ...	27	9	18			11.2	☉		☉	☉
Valencia (A) ...	23	9	20			11.7	☉	○	☉	☉
Valencia ...	22	11				1.3	☉			
Alicante (A) ...	23	9	18			10.1	☉	○	☉	☉
Alicante ...	23	9				11.4	☉			
Murcia (A) ...	25	10	20			9.8	☉		☉	○
Murcia ...	23	12				9.8	☉			
Cartagena ...	21	14	18				☉		☉	○
San Javier ...	X	9	18			7.0	☉	○	○	○
Sevilla (A) ...	24	10	23			11.0	○	○	○	○
Córdoba (A) ...	23	9	22			10.9	○	○	○	○
Jaén ...	20	11					☉		○	
Granada (A) ...	20		20				☉	○		○
Huelva ...	25	14				11.3	○		○	
Jerez de la Frontera (A) ...	20	6	24				○	○	○	○
Cádiz ...	17	12	23			11.5	○		○	○
San Fernando ...	18	10				9.6	○		○	
Tarifa ...	15	14	16			11.0	☉		○	○
Málaga (A) ...	24	10	22			10.2	☉	○	○	○
Almería (A) ...	21	11	19			9.0	☉	☉	○	○
Palma de Mallorca (A) ...	16	7	17	2		8.0	☉	☉	☉	☉
Mahón (A) ...	16	9	13	2	1	8.5	☉	○	☉	☉
Ibiza (A) ...	18	11	17			11.0	○	○	○	☉
Santa Cruz de Tenerife (A)...	14	10	11	2	5	0.6	☉	☉	☉	☉
Santa Cruz de Tenerife ...	20	15	18	1			☉	☉	☉	☉
Las Palmas (A) ...	20	14	17	ip	ip	2.7	☉	☉	☉	☉
Fuerteventura (A) ...	21		19				☉	☉	☉	☉
Lanzarote (A) ...	21	13	18	ip		2.0	☉	☉	☉	☉
Ceuta ...	17	11				7.0	○		☉	
Melilla ...	20	11				8.4	☉	○	○	





ISOBARAS Y FRENTES
PREVISTOS PARA MAÑANA
a 12 h. (T.M.G.)

SERVICIO METEOROLÓGICO NACIONAL
ESCALA 1:30.000.000
PROYECCION CONICA LAMBERT



PREVISION DE OLEAJE
PARA MAÑANA
a 12 h. (T.M.G.)

SERVICIO METEOROLÓGICO NACIONAL
ESCALA 1:30.000.000
PROYECCION CONICA LAMBERT

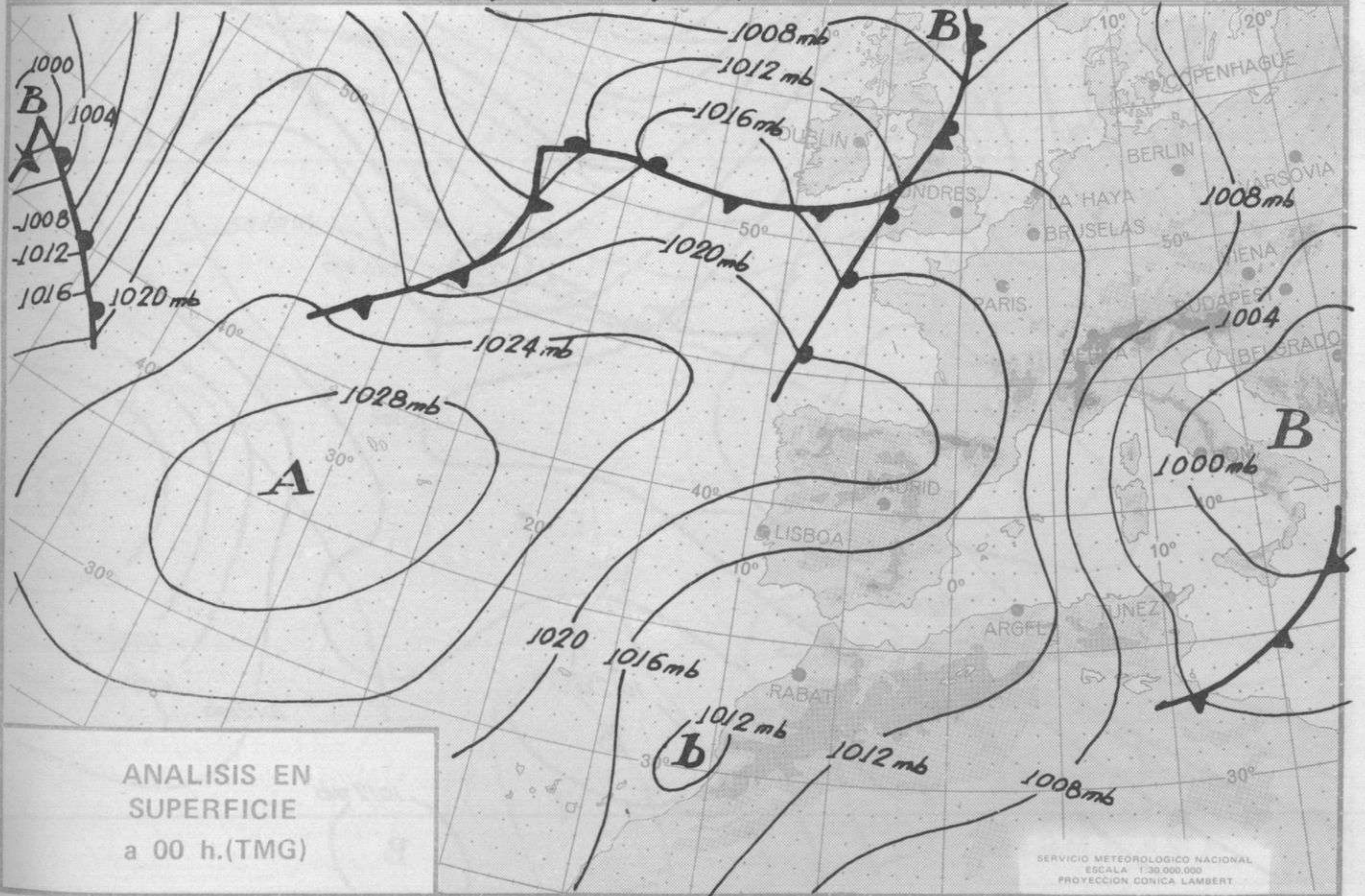
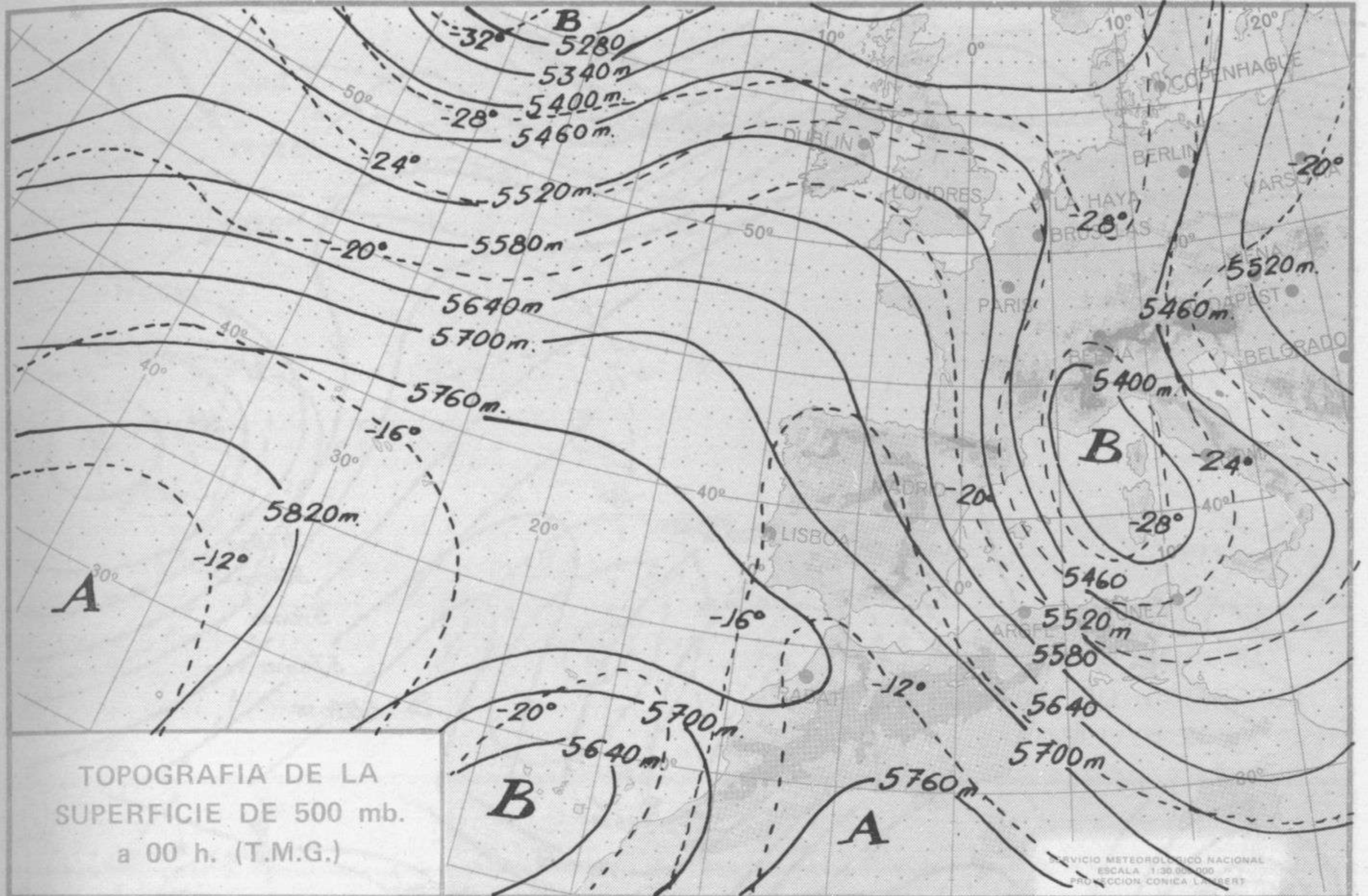


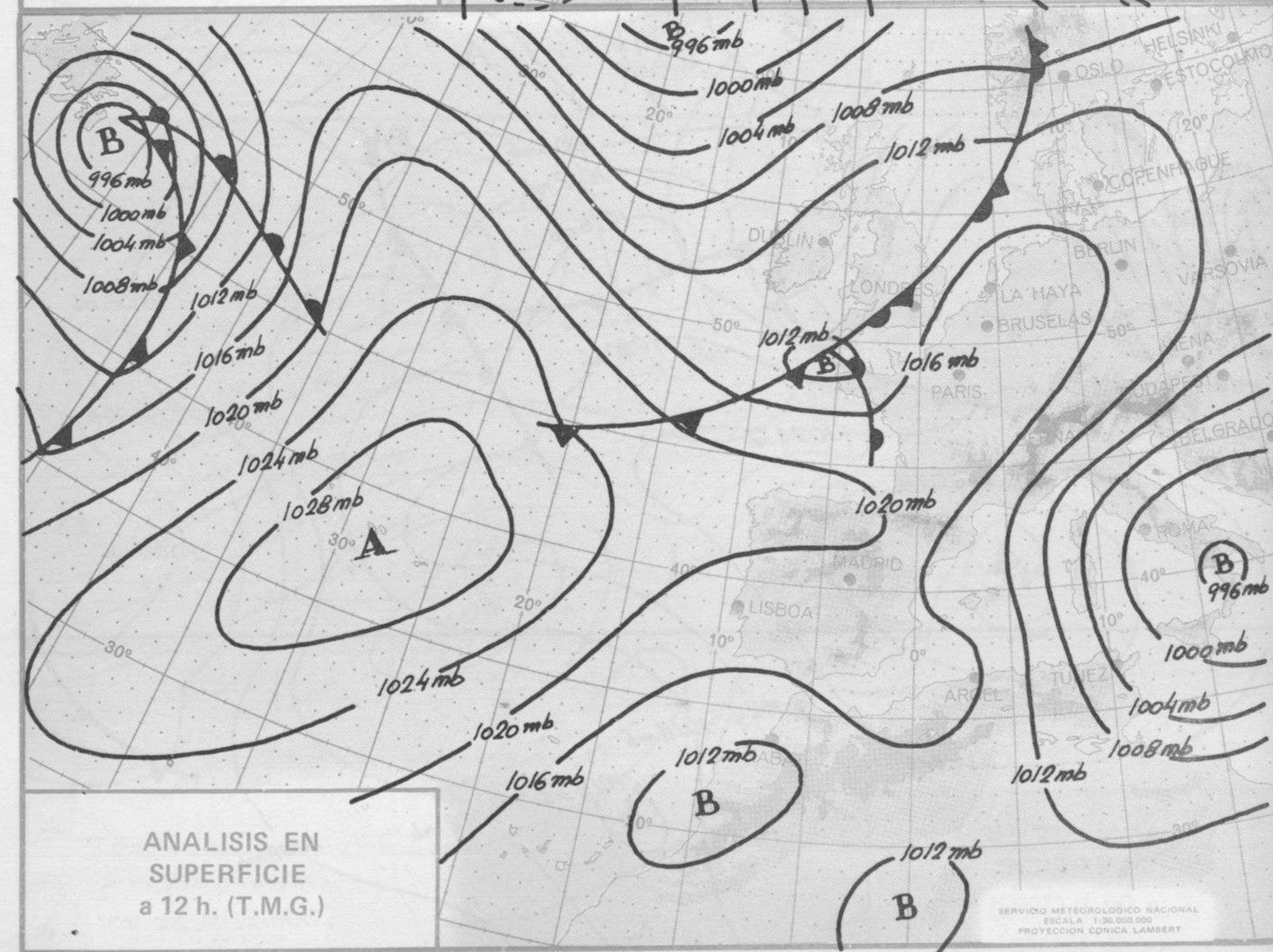
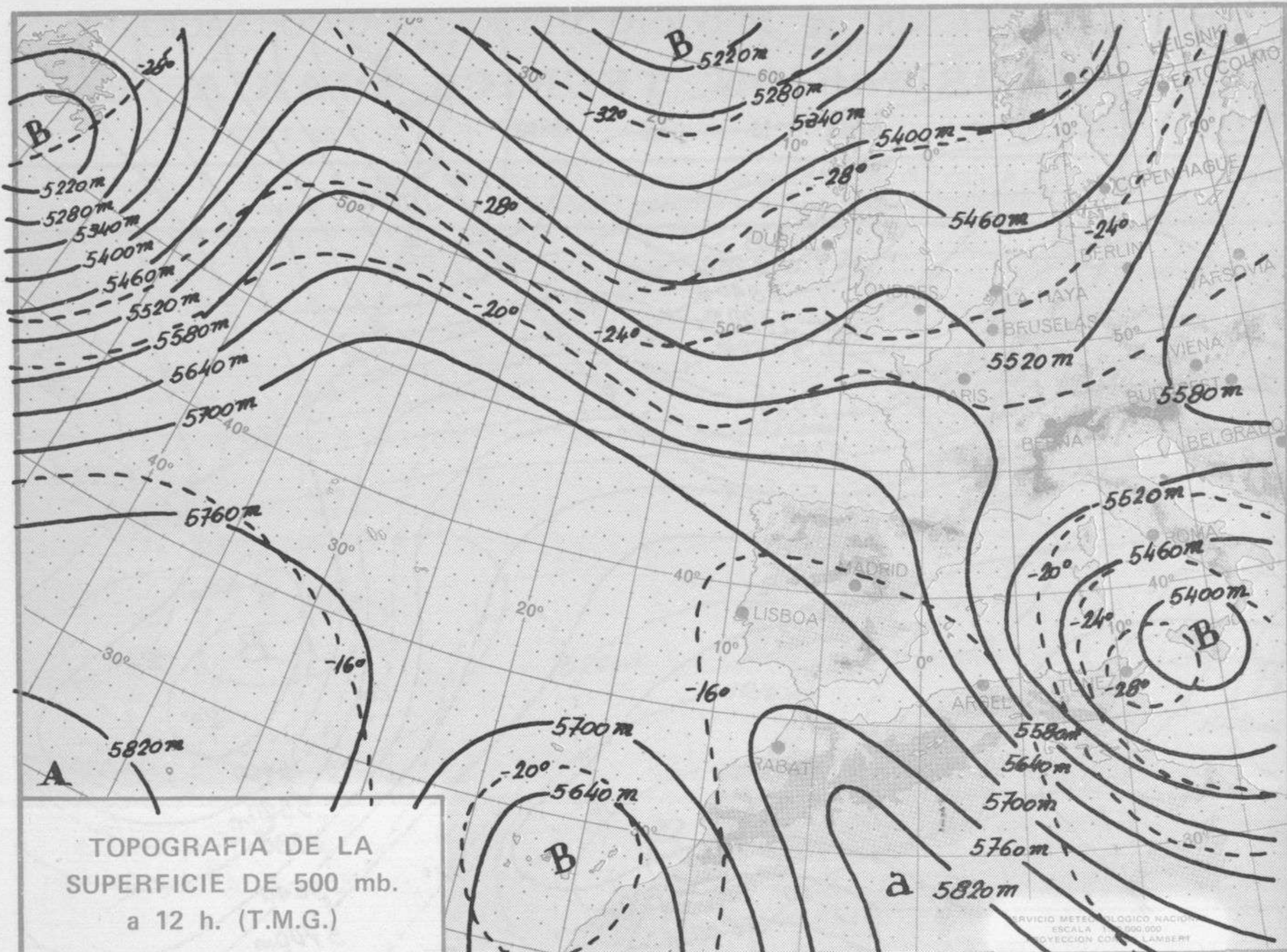
INFORMACION TECNICA DIARIA

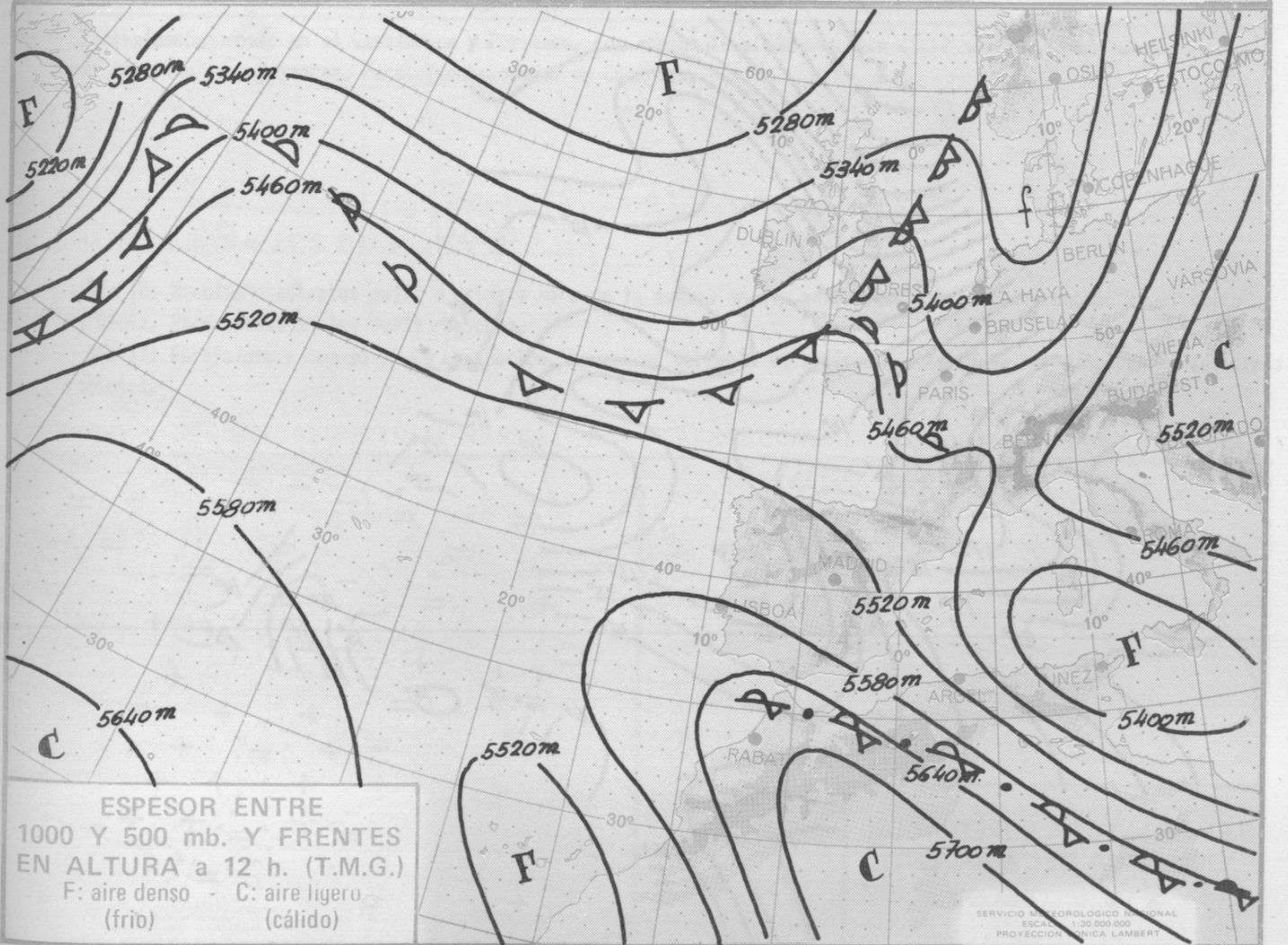
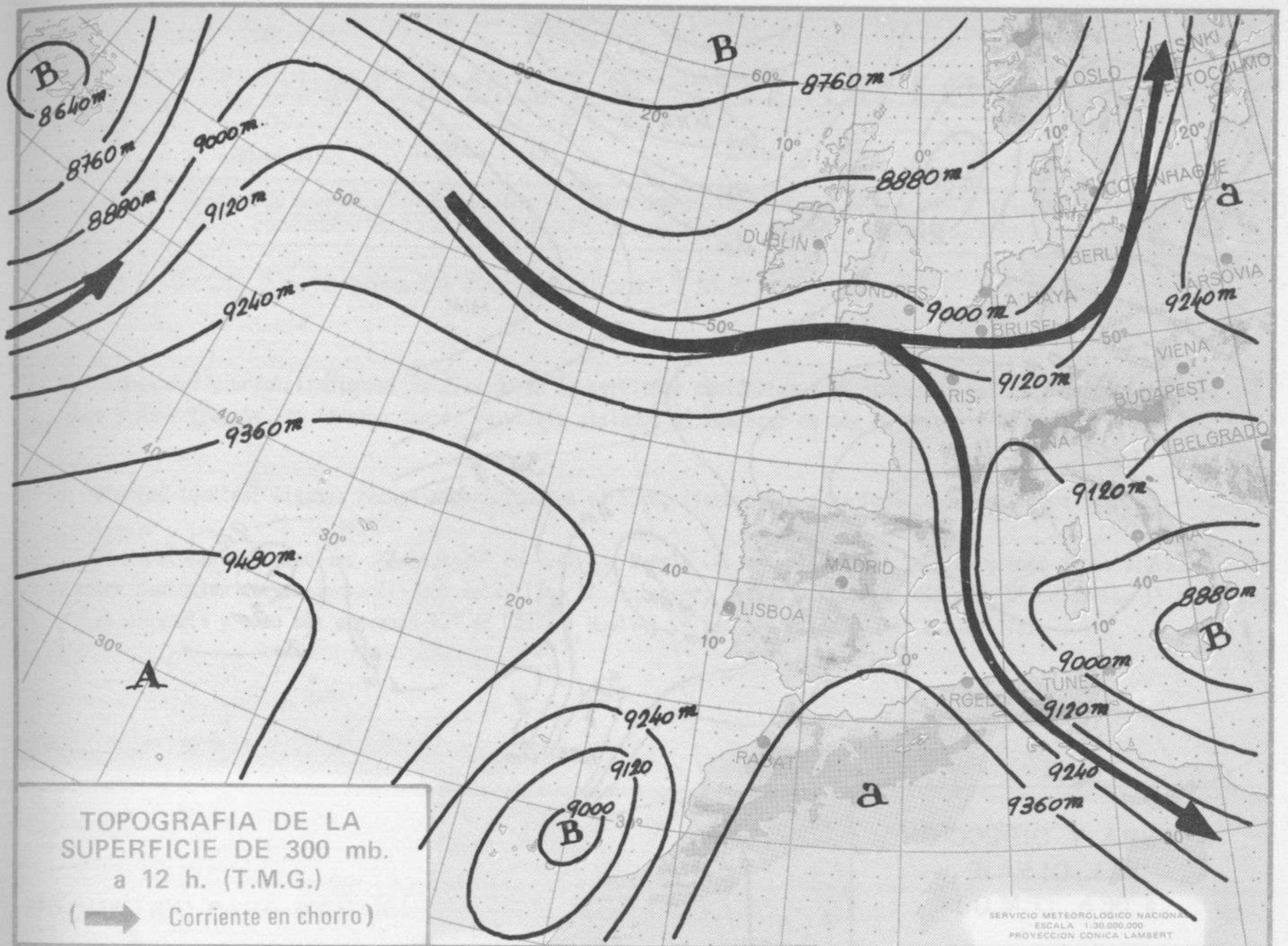
Núm. 104

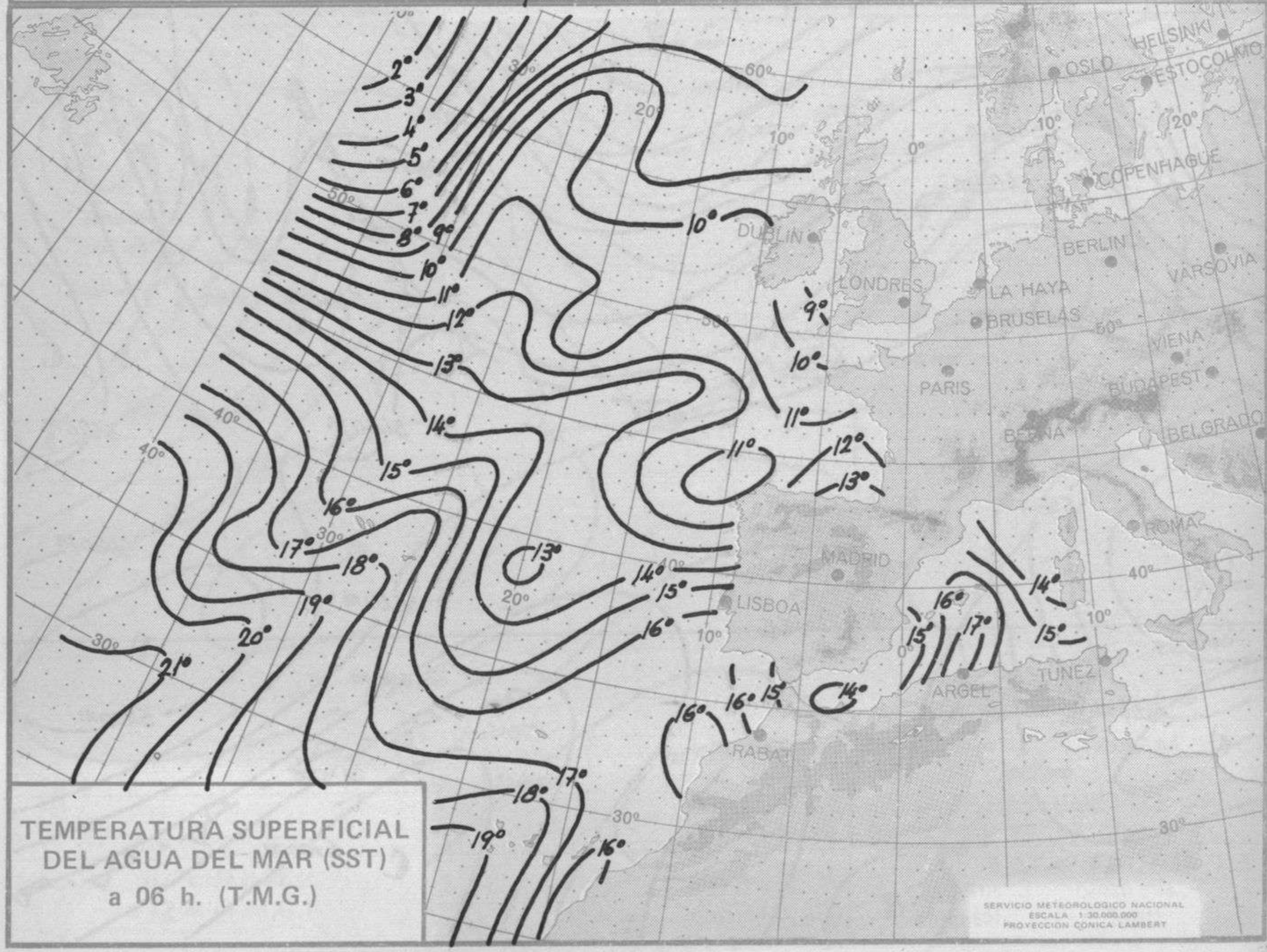
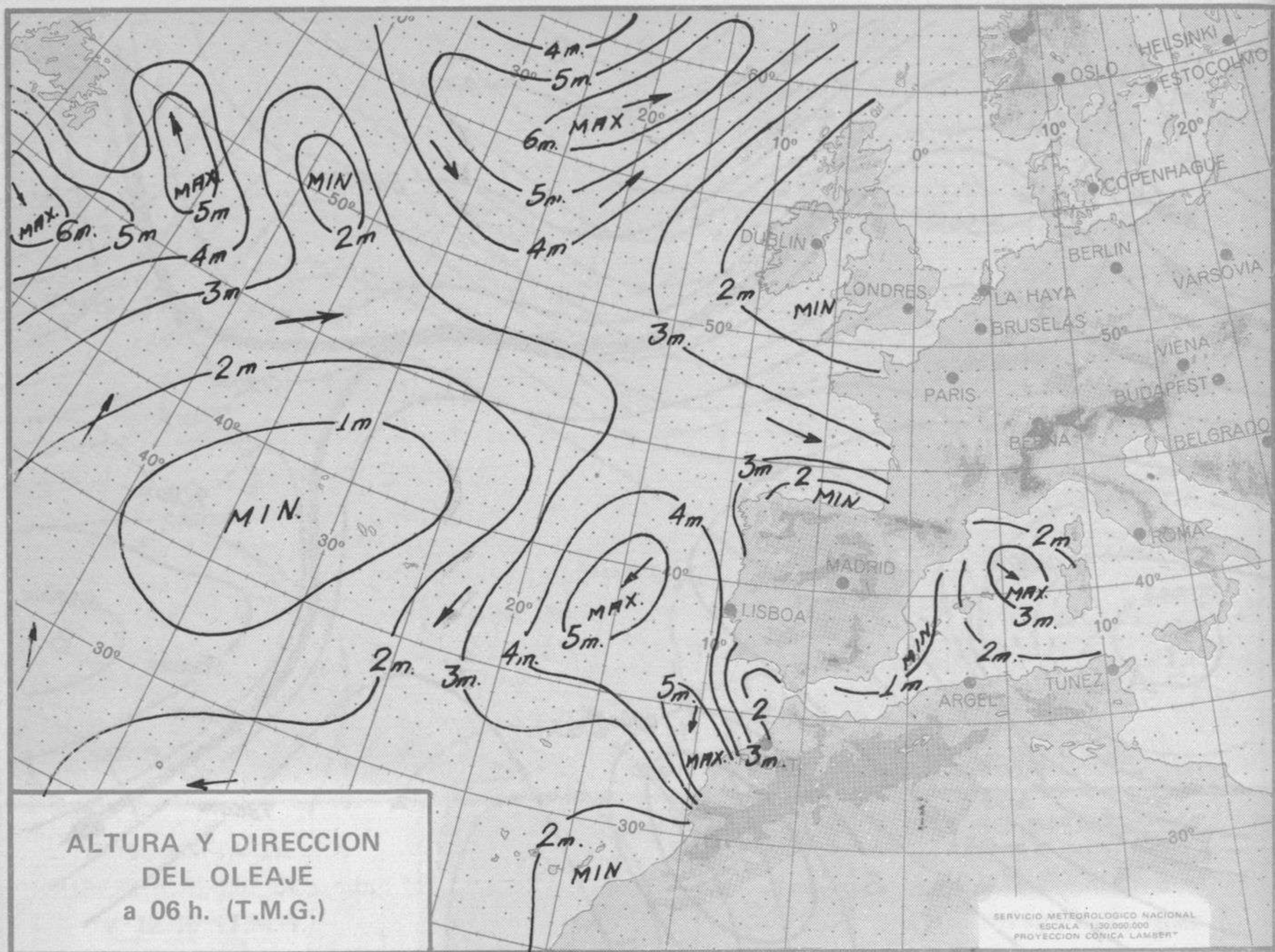
MADRID, JUEVES 13 de ABRIL de 1972

Dirección postal: Centro de Análisis y Predicción (Ciudad Universitaria), Apartado 285 - Madrid - 3 - (España) - Teléfono: 244 35 00
Fonometeo local: teléfono 094 - Fonometeo España: teléfono 7326940 de Madrid











COMPLEMENTO A LA INFORMACION TECNICA DIARIA



Dirección postal: Centro de Análisis y Predicción (Ciudad Universitaria), Apartado 285 - Madrid - 3 - (España) - Teléfono: 244 35 00
 Fonometeo local: teléfono 094 - Fonometeo España: teléfono 232 69 40 de Madrid

Madrid, jueves 13 de ABRIL de 1.972

R A D I O S O N D E O S																VIENTO EN ALTITUD													
LA CORUÑA 08 001				MADRID / BARAJAS 08 221				PALMA DE M. / SON BONET 08 302				SANTA CRUZ DE TENERIFE 60 020				Estación			Indicativo										
Sondeo a 00 h.(T.M.G.)				Sondeo a 00 h.(T.M.G.)				Sondeo a 00 h.(T.M.G.)				Sondeo a 00 h.(T.M.G.)				Dia/hora			Altitud										
PPP	hhh	TT	DD	dd	ff	PPP	hhh	TT	DD	dd	ff	PPP	hhh	TT	DD	dd	ff	PPP	hhh	TT	DD	dd	ff	dd	ff	dd	ff		
1.000	188	9	23	18	06	1.000						1.000	99	7	20	01	01	1.000	120	10	30	02	04	Tierra					
850	1525	6	42	35	19	850						850	1432	1	31	33	25	850	1473	4	02	03	08	1.000					
700	3092	-2	41	34	27	700						700	2961	-10	56	34	29	700	3035	-4	56	00	00	1.500					
500	5690	-17	58	32	25	500						500	15470	-25	59	34	0	500	5580	-26	00	00		2.000					
400	7330	-30	57	32	32	400						400	7070	-35	59	34	7	400	7160	-38	06	10		3.000					
300	9310	-45		33	31	300						300	9020	-46				300	9080	-52	27	10		4.000					
250	10510	-53		32	21	250						250	10220	-53				250	10240	-50	27	15		5.500					
200	11910	-64		32	19	200						200	11660	-50				200	11050	-59	27	20		7.000					
150	13550	-63		32	65	150						150	13520	-55				150	13440	-64	27	30		9.000					
100						100						100						100	15880	-71	27	25		10.500					
70						70						70						70	18000	-71	27	20		12.000					
50						50						50						50						13.500					
30						30						30						30						16.000					
20						20						20						20						Estación					
10						10						10						10						Indicativo					
PPP TT DD				PPP TT DD				PPP TT DD				PPP TT DD				Dia/hora			Tierra										
1016 10 34				140 -53												1006 7 10			1010 17 35			1.000							
940 4 00																974 10 48			140 4 00			1.500							
926 9 50																801 -3 27			780 3 57			2.000							
892 9 36																668 -11 57			626 -12 50			3.000							
858 7 09																516 -26 59			536 -22			4.000							
785 1 00																496 -25 59			349 -45			5.500							
740 1 30																348 -41 59			279 -55			7.000							
580 -4 47																250 -53			188 -59			9.000							
659 -4 30																200 -50			104 -71			10.500							
514 -15 58																130 -56						12.000							
330 -40 50																						13.500							
180 -69																						16.000							
156 -63																						Estación							
Sondeo a 12 h.(T.M.G.)				Sondeo a 12 h.(T.M.G.)				Sondeo a 12 h.(T.M.G.)				Sondeo a 12 h.(T.M.G.)				Indicativo			Dia/hora			Tierra							
PPP	hhh	TT	DD	dd	ff	PPP	hhh	TT	DD	dd	ff	PPP	hhh	TT	DD	dd	ff	PPP	hhh	TT	DD	dd	ff						
1.000	184	11	20	25	04	1.000	115					1.000	130	15	59	29	17	1.000	95	18	57	35	14	Tierra					
850	1518		33	30	10	850	1423	x	x	34	10	850	1482	5	63	33	21	850	1452	4	20	36	10	1.000					
700	3076	-2	78	31	22	700	3075	1		34	20	700	2945	-6	69	34	29	700	3019	2		35	08	1.500					
500	5680	-17	74	30	25	500	5710	-16	64	32	30	500	5540	-16		34	56	500	5570	-26	58	35	10	2.000					
400	7310	-30	72	30	19	400	7440	-27		32	35	400	7180	-30				400	7140	-41		35	18	3.000					
300	9200	-47		30	21	300	9350	-44		30	40	300	9160	-46				300	9030	-55		35	20	4.000					
250	10480	-57		30	21	250	10550	-52		31	28	250	10350	-55				250	10190	-58		34	22	5.500					
200	11850	-64		30	23	200						200	11760	-58				200	11600	-58		27	30	7.000					
150	13510	-63		29	25	150						150	13560	-61				150	13390	-62		26	45	9.000					
100	16100	-63		26	20	100						100	16110	-60				100	15870	-67		25	35	10.500					
70	18240	-64		25		70						70						70	18010	-71		25	40	12.000					
50						50						50						50						13.500					
30						30						30						30						16.000					
20						20						20						20						Estación					
10						10						10						10						Indicativo					
PPP TT DD				PPP TT DD				PPP TT DD				PPP TT DD				Dia/hora			Tierra										
1015 12 27				5 15 56												1007 11 58			1.000										
938 7 17				826 7												840 3 16			1.500										
871 4 31				614 -3 65												744 3			2.000										
822 0 34				496 -17 64												552 -20 47			3.000										
794 2 74				412 -25												330 -53			4.000										
584 -8 76				325 -40												261 -58			5.500										
406 -29 72				233 -56												194 -58			7.000										
342 -40 70																62 -72			9.000										
237 -59																			10.500										
188 -66																			12.000										
172 -64																			13.500										
70 -64																			16.000										

