



BOLETIN DIARIO

AÑO XXI
2ª Epoca
Núm. 81

MADRID, MARTES 21 de MARZO de 1972

Dirección postal: Centro de Análisis y Predicción (Ciudad Universitaria), Apartado 285 - Madrid (España) - Teléfono: 244 35 00
Fonometeo local: teléfono 094 - Fonometeo España: teléfono de Madrid 2441105

TIEMPO PASADO (de 12 horas de ayer a 12 horas, T.M.G., de hoy):

Nubosidad y precipitaciones: Ha llovido en Galicia, Asturias, León, cabecera del Duero, Cataluña, Centro y sistemas Central e Ibérico y Pirineos. Destacan 29 litros por metro-cuadrado en Santiago, y 22 en Pontevedra.

Vientos fuertes: No se registraron.

Temperaturas destacables: Las máximas más altas fueron de 20 grados en las capitales Canarias y 19 grados en Palma de Mallorca y San Sebastián. Las temperaturas mínimas registradas en la madrugada de hoy han sido negativas o ligeramente superiores a los cero grados en las dos mesetas, destacando tres grados bajo cero en Soria, dos también bajo cero en Salamanca y Teruel.

PRONOSTICO PARA MAÑANA:

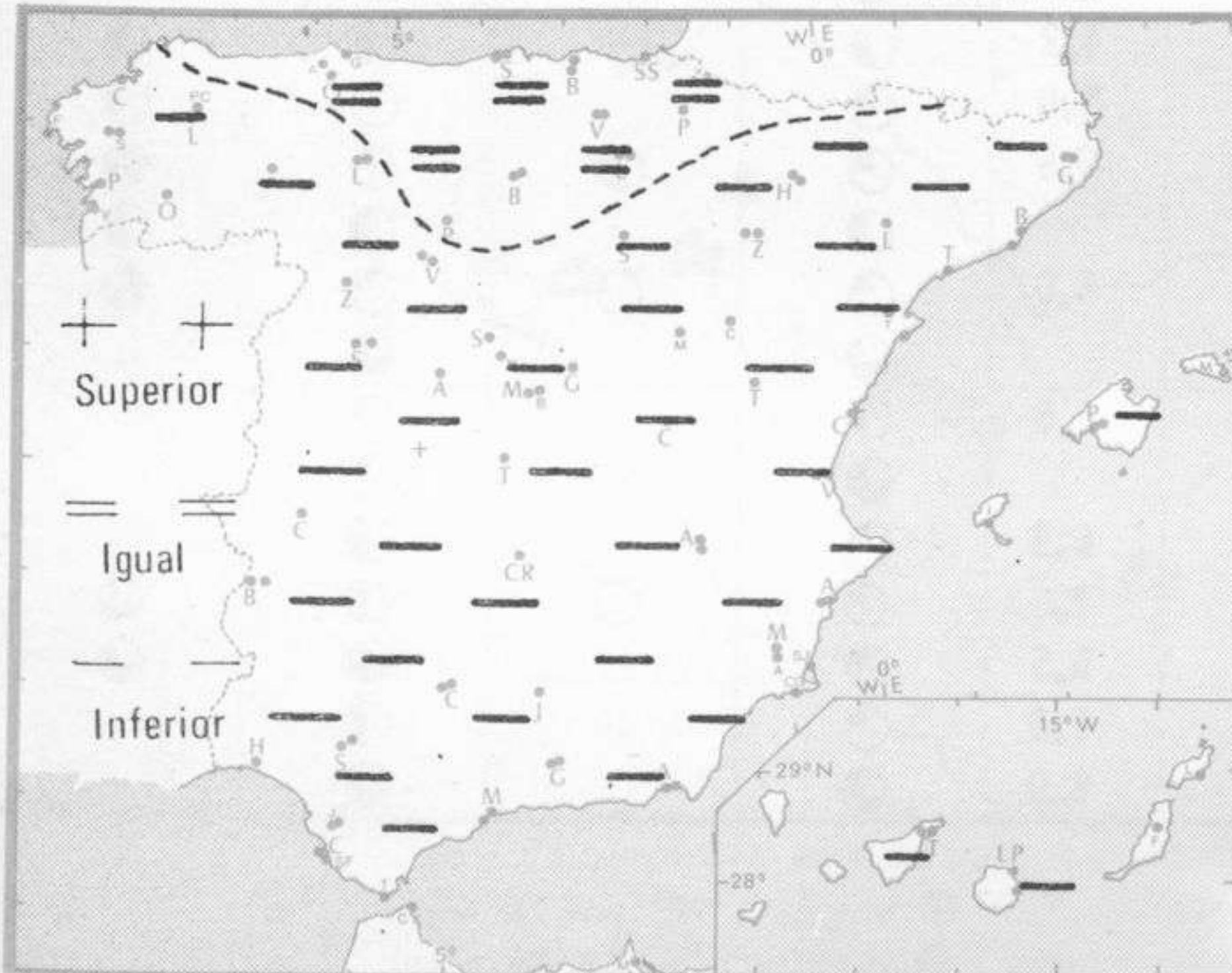
Nubosidad abundante con precipitaciones débiles o moderadas en el cuadrante suroeste de la Península. En el Centro y Duero y Galicia, nubosidad variable con chubascos o lluvias intermitentes. Cielo parcialmente nuboso en las demás regiones.

TENDENCIA PARA LOS DIAS 23 y 24

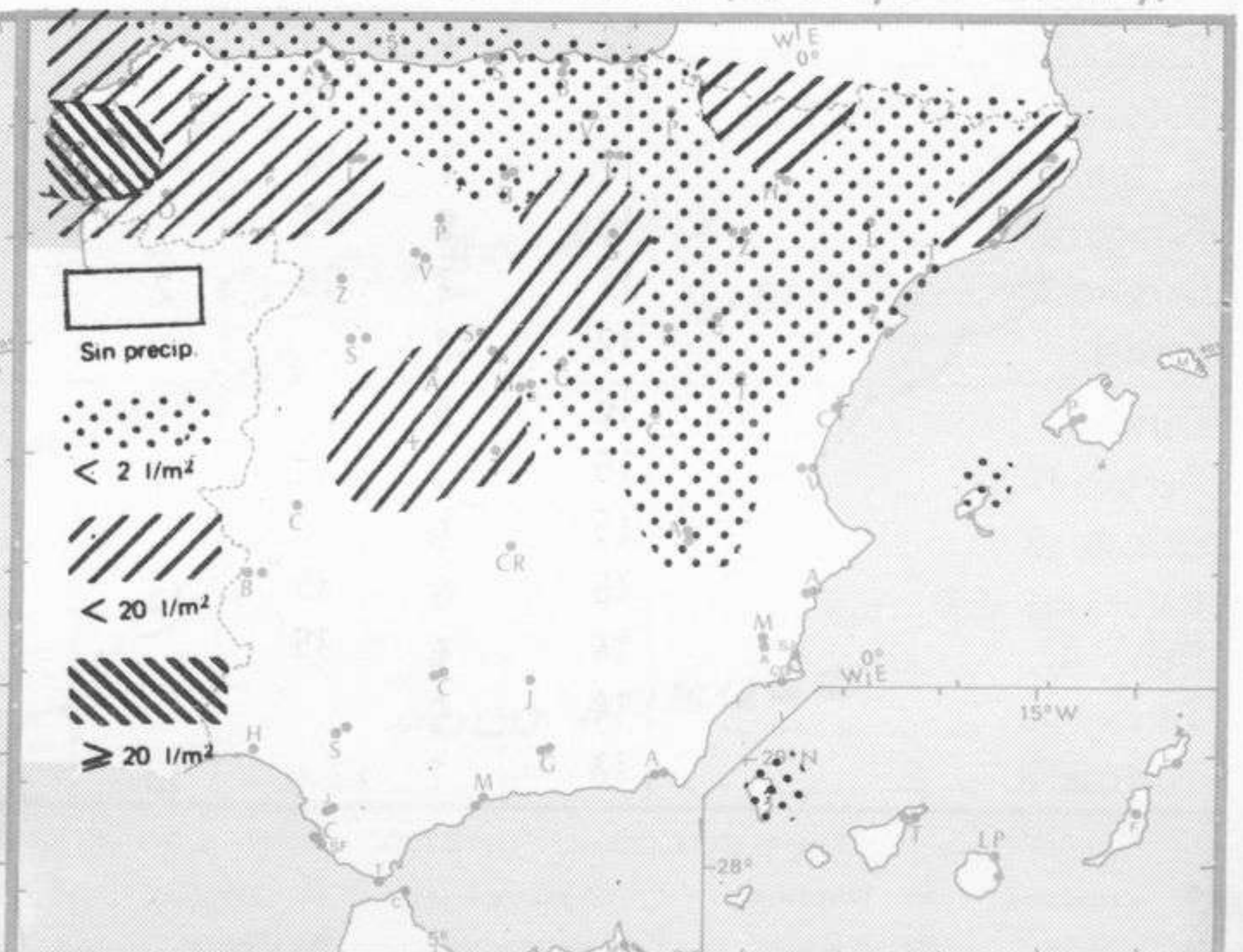
Día 23: Cielo parcialmente nuboso con chubascos en Galicia y mitad sur de la Península. Parcialmente nuboso en las demás regiones.

Día 24: Nubosidad variable con chubascos en la mitad occidental de la Península. Poco nuboso en la mitad oriental.

NIVEL TERMICO RESPECTO AL NORMAL



AREAS CON PRECIPITACION (12 h. ayer a 12 h. hoy)



Estaciones	Temperaturas (°C)			Precipitación (l/m²)		Horas de sol ayer	Meteoros significativos			
	Máxima de ayer	Mínima de hoy	12 horas de hoy	06 ayer a 06 hoy	Hoy 06-12		18 horas de ayer	00 horas de hoy	06 horas de hoy	12 horas de hoy
La Coruña	14	9	14	3		2.6	●	●	●	☉
Monteventoso	13	6	12	1			●		●	☉
Lugo (Punto Centro)	11	3	12	2		3.5	●	☉	☉	☉
Santiago de Compostela (A)	8	4	12	29			☉	☉	☉	☉
Pontevedra	11	5		22		0.0	☉		☉	☉
Vigo (A)	9	3	13	13			☉	☉	☉	☉
Orense										
Ponferrada	9	2	11	ip			☉	●	●	☉
Asturias (A)	12	7	12			0.0	●		☉	☉
Gijón	19	9	15	ip		7.0	●		☉	☉
Santander (A)										
Santander	18	8	14			7.5	☉	○	☉	☉
Bilbao (A)	19	6	16			5.2	☉	☉	☉	☉
San Sebastian/Igueldo	17	9	14			3.4	☉	○	☉	☉
San Sebastian (A)	18	6	16			4.1	☉		☉	☉
León (A)	6	0	7	2		0.0	●	☉	☉	☉
Zamora	10	0	11			4.6	☉		☉	☉
Palencia	11	3	10			8.7	☉		☉	☉
Burgos (A)	10	1	9	2		6.8	☉	☉	☉	☉
Burgos	11	X	11	ip		6.5	☉		☉	☉
Valladolid (A)	10	0	9			7.5	☉		☉	☉
Valladolid	12	0	11			10.0	☉	○	☉	☉
Soria	8	-3	8	3		3.0	☉		☉	☉
Salamanca (A)	10	-2				8.4	☉	☉	☉	☉
Avila	8	-1	7			8.0	☉		☉	☉
Segovia	10	0	8			8.1	☉		○	☉
Navacerrada	-1	-5		11		0.0	☉		○	☉
Madrid/Barajas	12	0	12			4.7	☉	☉	○	●
Madrid (Cdad.Universitaria)	11	0	12				☉	☉	☉	●
Guadalajara	13	1					☉		○	☉
Toledo	11	1		2		4.8	☉		☉	☉
Cuenca	10	-1		ip		3.2	☉		☉	☉
Molina de Aragón	10	-3	10	1		5.8	☉		☉	☉
Ciudad Real	13	-1	11			7.2	☉	☉	☉	☉
Albacete (A)	12	0	14			8.6	☉	☉	☉	☉
Cáceres	11	4	12	ip			☉	○	☉	☉
Badajoz (A)	14	4	13			6.0	☉	☉	☉	☉
Vitoria (A)	14	2	13	ip			☉		☉	☉
Logroño	14	2	14	1		5.0	☉		☉	☉
Logroño (A)	15	2	13	ip		4.7	☉	☉	☉	☉
Pamplona	14	3	14	1		6.5	☉		☉	☉
Huesca (A)	12	4	13	ip		4.2	☉		☉	☉
Daroca	12	0	12			5.0	☉		○	☉
Zaragoza (A)	17	1	14			7.6	☉	☉	☉	☉
Zaragoza	18	6	15				☉		☉	☉
Calamocha	11	-4	10	2		5.0	☉	○	☉	☉
Teruel	12	-2					☉		☉	☉
Lérida	16	5		1		5.6	☉		☉	☉
Gerona (A)	16	3		7			☉		☉	☉
Barcelona	15	9				6.9	☉		☉	☉
Barcelona (A)	16	6	15	ip		7.6	☉	○	☉	☉
Reus (A)	14	6	15			6.5	☉		☉	☉
Tarragona	14	9				5.6	☉		☉	☉
Tortosa	18	7		ip		6.0	☉		☉	☉

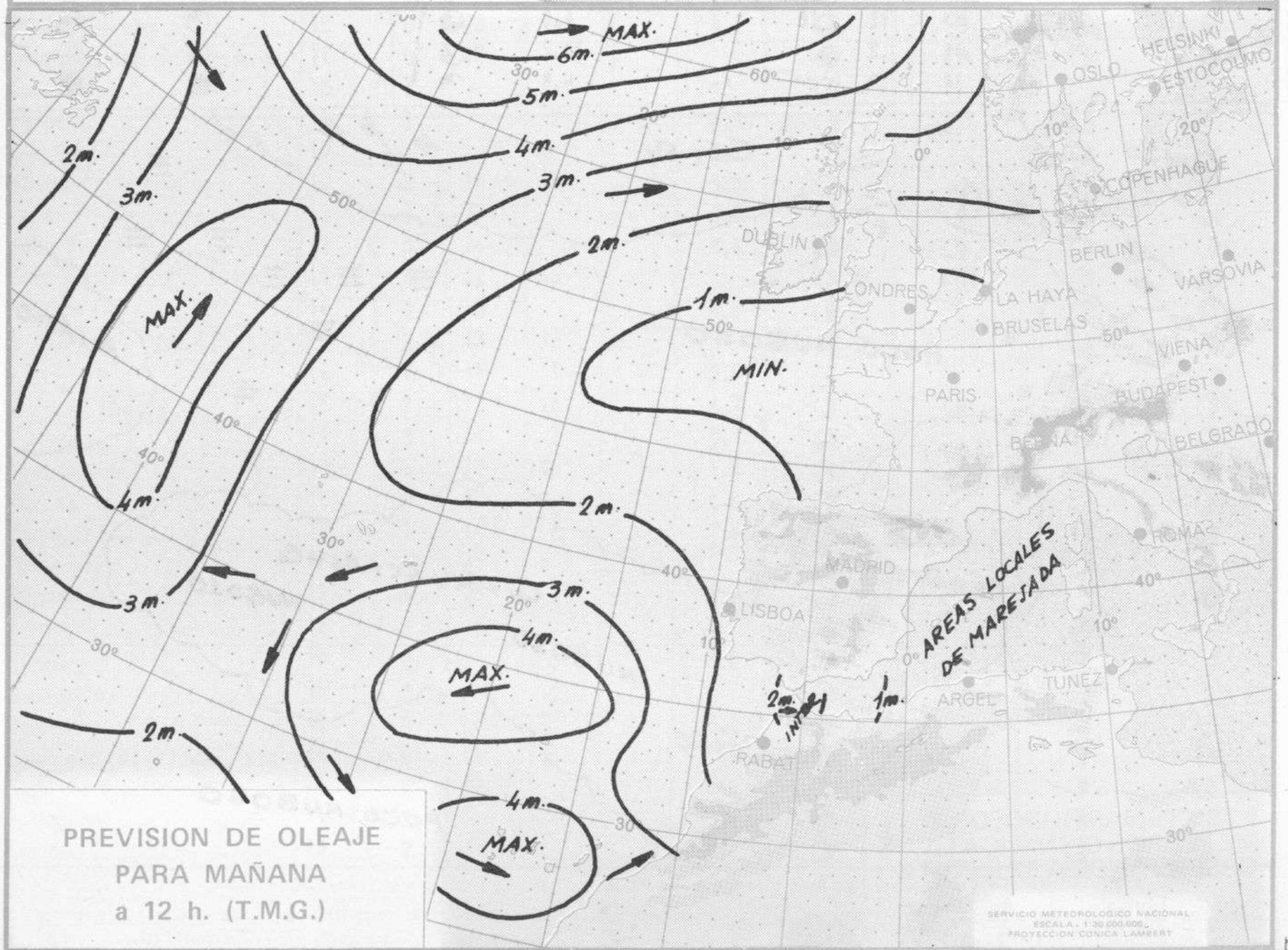
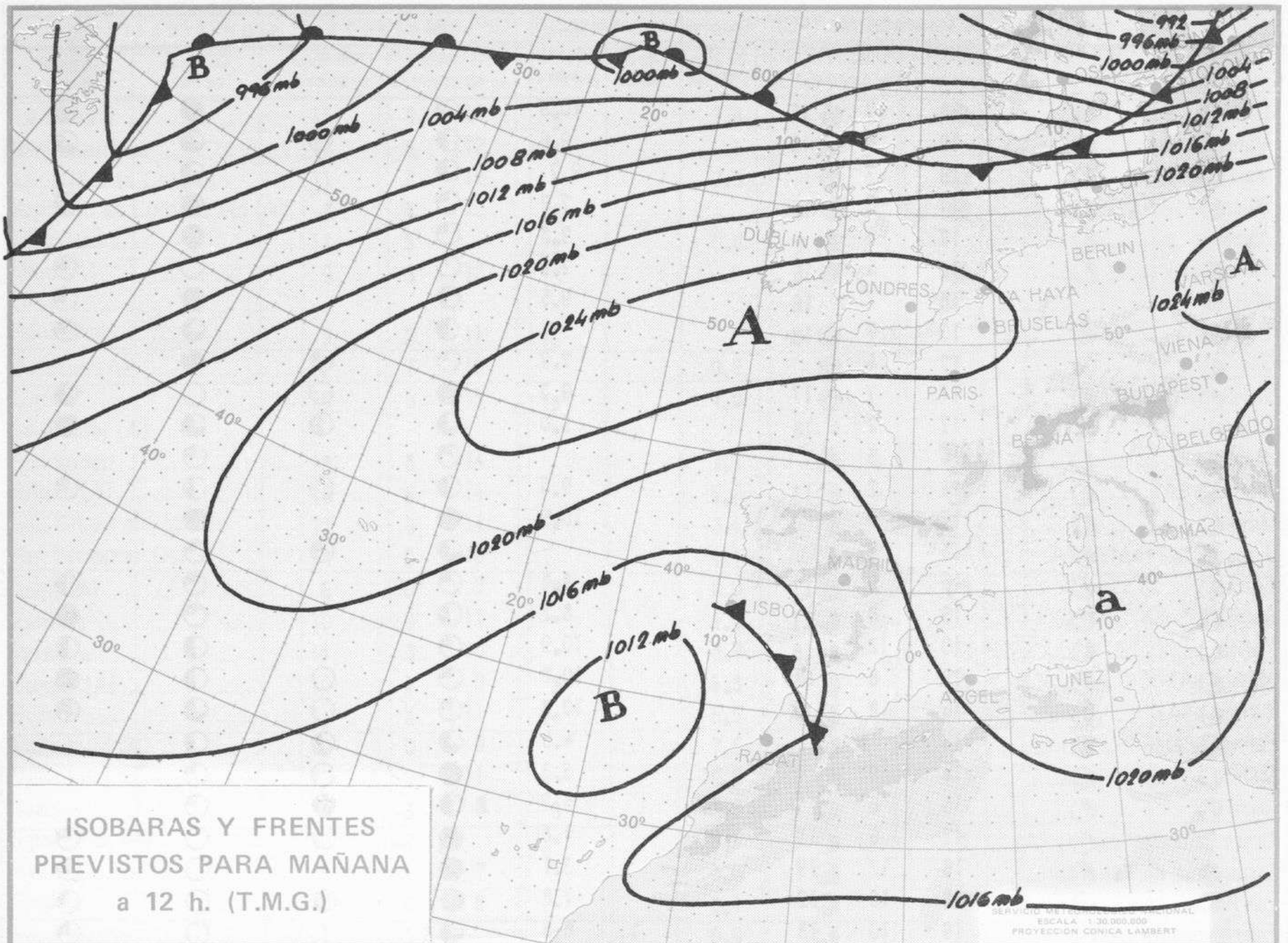
SIMBOLOS UTILIZADOS EN LOS CUADROS DE METEOROS SIGNIFICATIVOS

- ☉ Llovizna ☉ Nebulina ⚡ Relámpagos ▲ Granizo ○ Despejado ☉ Nuboso ☉ NW 30 nudos ☉ NE 35 nudos
- ☉ Lluvia ☉ Niebla ☉ Tormenta ✖ Nieve ☉ Poco nuboso ● Cubierto ☉ SW 50 nudos ☉ SE 65 nudos

mb.

Estaciones	Temperaturas (°C)			Precipitación (l/m ²)		Horas de sol ayer	Meteoros significativos			
	Máxima de ayer	Mínima de hoy	12 horas de hoy	06 ayer a 06 hoy	Hoy 06-12		18 horas de ayer	00 horas de hoy	06 horas de hoy	12 horas de hoy
Castellón de la Plana	18	7	16			10.6	☉		☉	☉
Valencia (A)	19	4	16			9.6	☉	☉	☉	☉
Valencia	19	7				9.7	☉			
Alicante (A)	17	6	16			7.7	☉	☉	☉	☉
Alicante	17	5				9.8	☉			
Murcia (A)	18	6	16			7.2	☉		☉	☉
Murcia	18	7	16			9.5	☉			☉
Cartagena	13	7	13							☉
San Javier	17	4				7.7	☉	☉	☉	☉
Sevilla (A)	17	7	17			9.3	☉	☉	☉	☉
Córdoba (A)	17	7	16			9.0	☉	☉	☉	☉
Jaén	15	5							☉	
Granada (A)	14	2	13			9.0	☉	☉	☉	☉
Huelva	17	8				10.5	☉		☉	
Jerez de la Frontera (A) ...	18	7						☉	☉	
Cádiz	16	9	17			8.8	☉		☉	☉
San Fernando	15	8	17			8.2	☉		☉	☉
Tarifa	19	12	18			10.9	☉		☉	☉
Málaga (A)	17	6	16			10.0	☉	☉	☉	☉
Almería (A)	16	8	17			10.3	☉	☉	☉	☉
Palma de Mallorca (A)	16	5				4.5	☉	☉	☉	☉
Mahón (A)	16	9				3.3	☉	☉	☉	☉
Ibiza (A)	16	6		1		5.7	☉	☉	☉	☉
Santa Cruz de Tenerife (A)...	12	6	13			1.8	☉	☉	☉	☉
Santa Cruz de Tenerife	18	12	19			3.1	☉		☉	☉
Las Palmas (A)	18	10	19			1.8	☉	☉	☉	☉
Fuerteventura (A)	19	10	18			8.5	☉		☉	☉
Lanzarote (A)	X	11	18			4.8	☉		☉	☉
Ceuta	14	7				11.2	☉		☉	☉
Melilla	16	10				6.8	☉		☉	☉





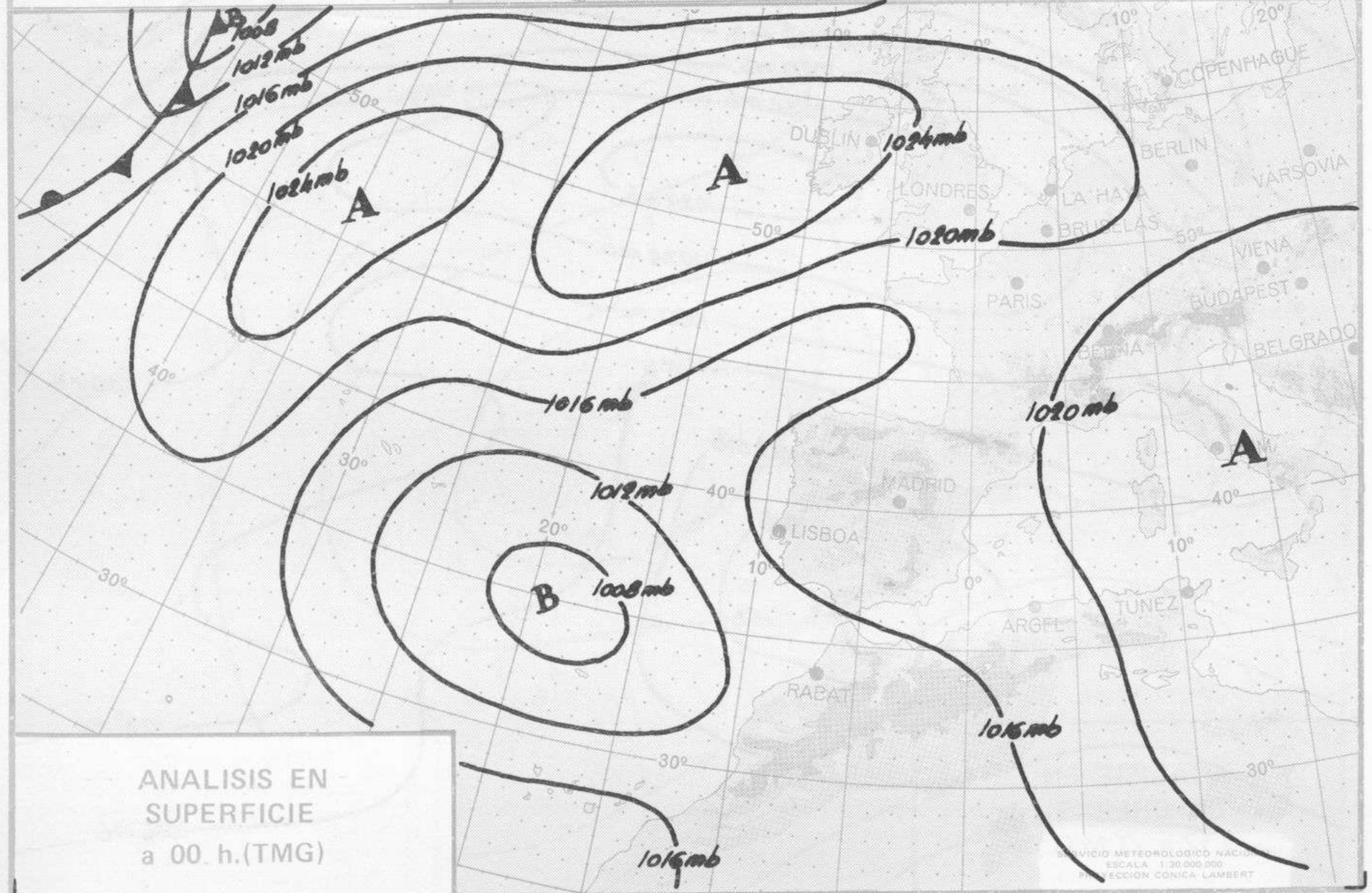
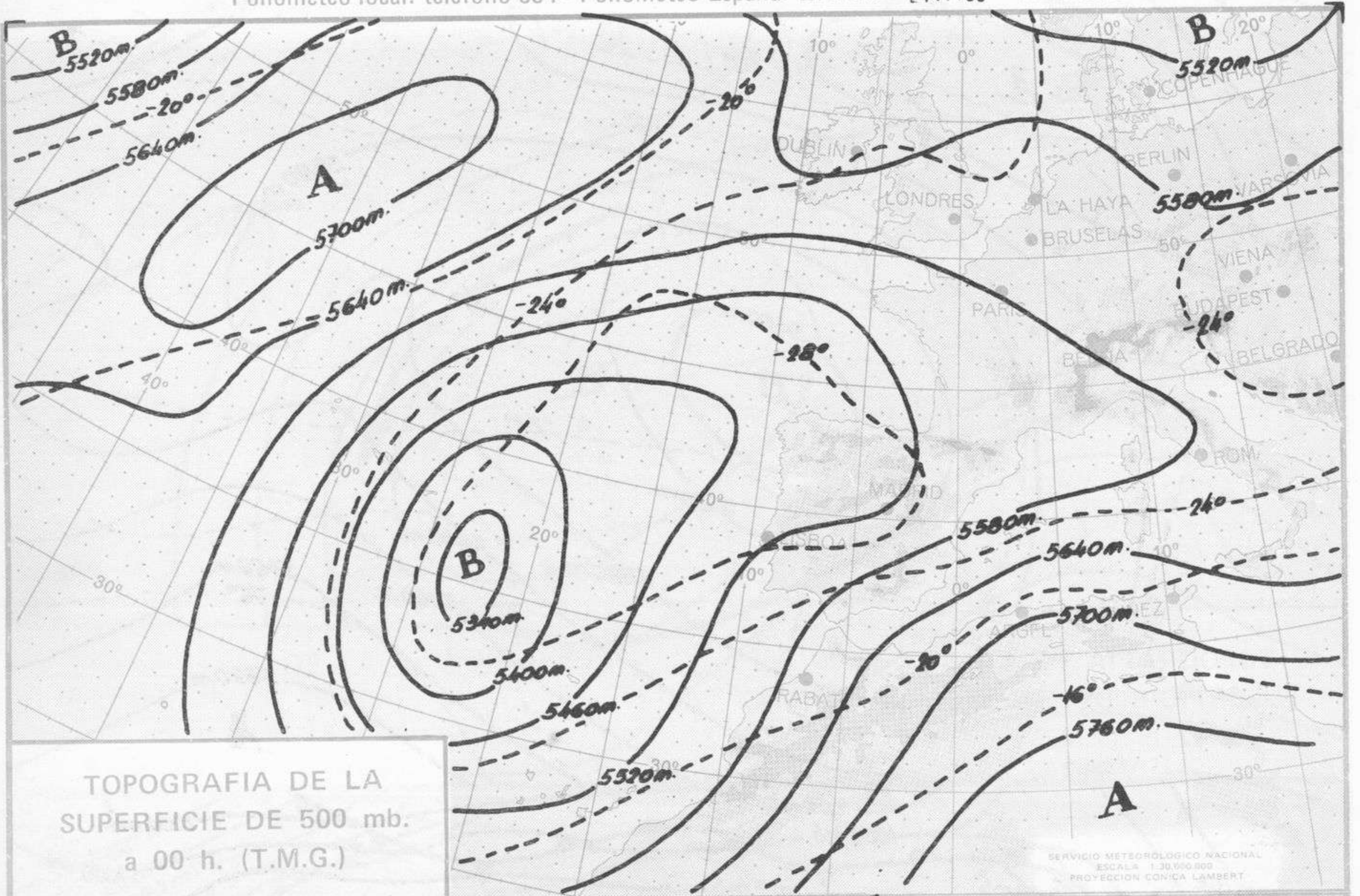


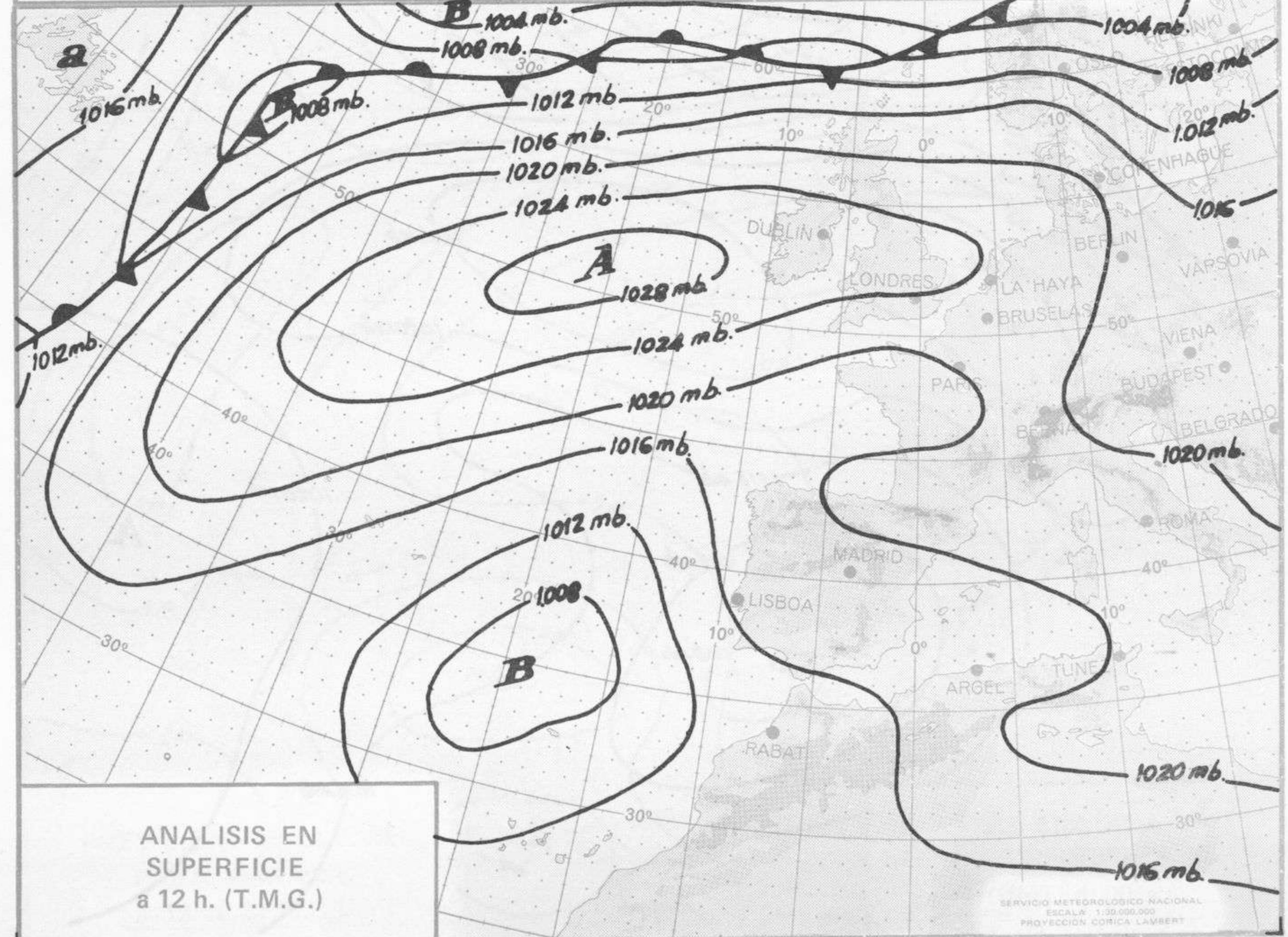
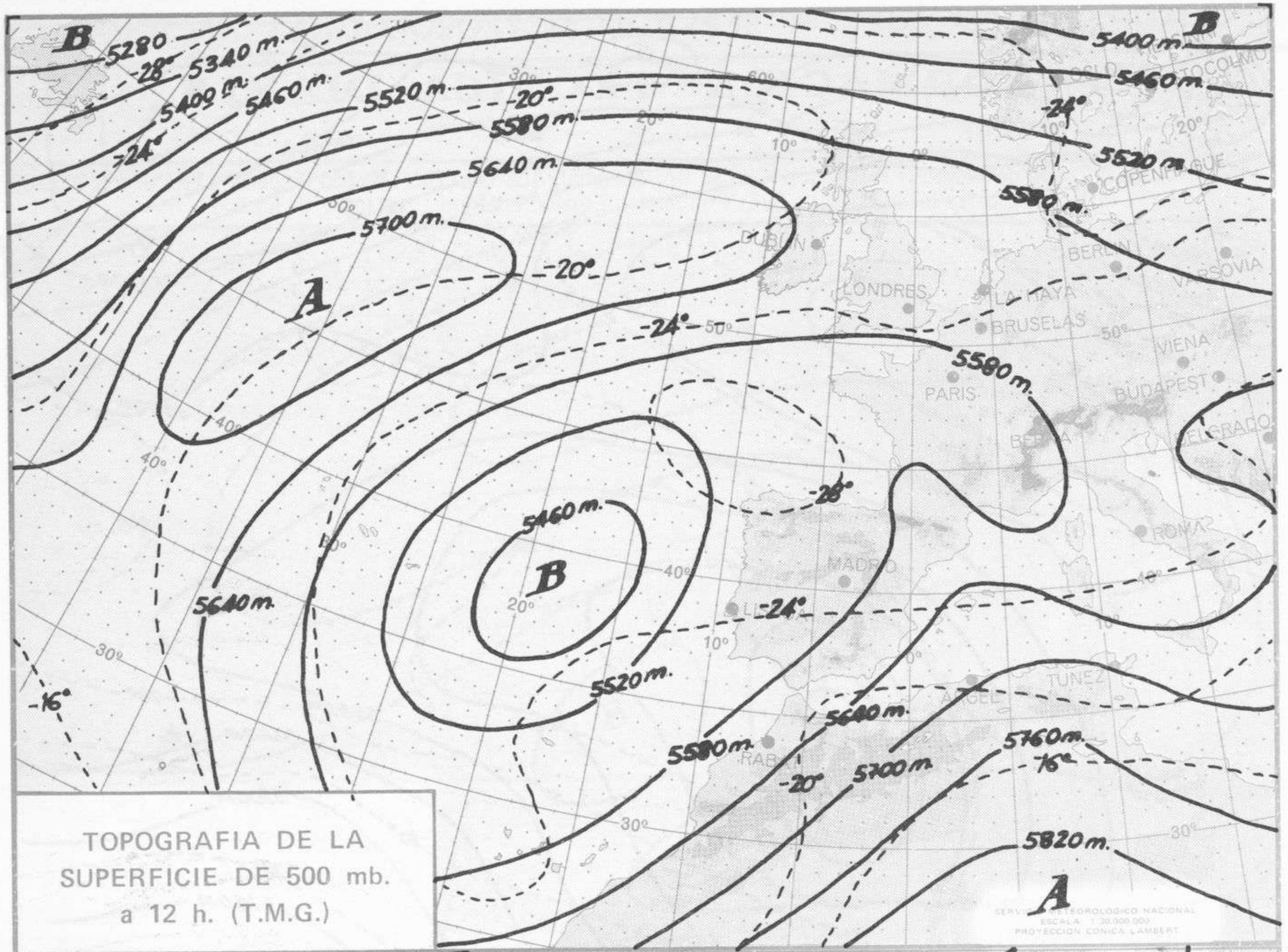
INFORMACION TECNICA DIARIA

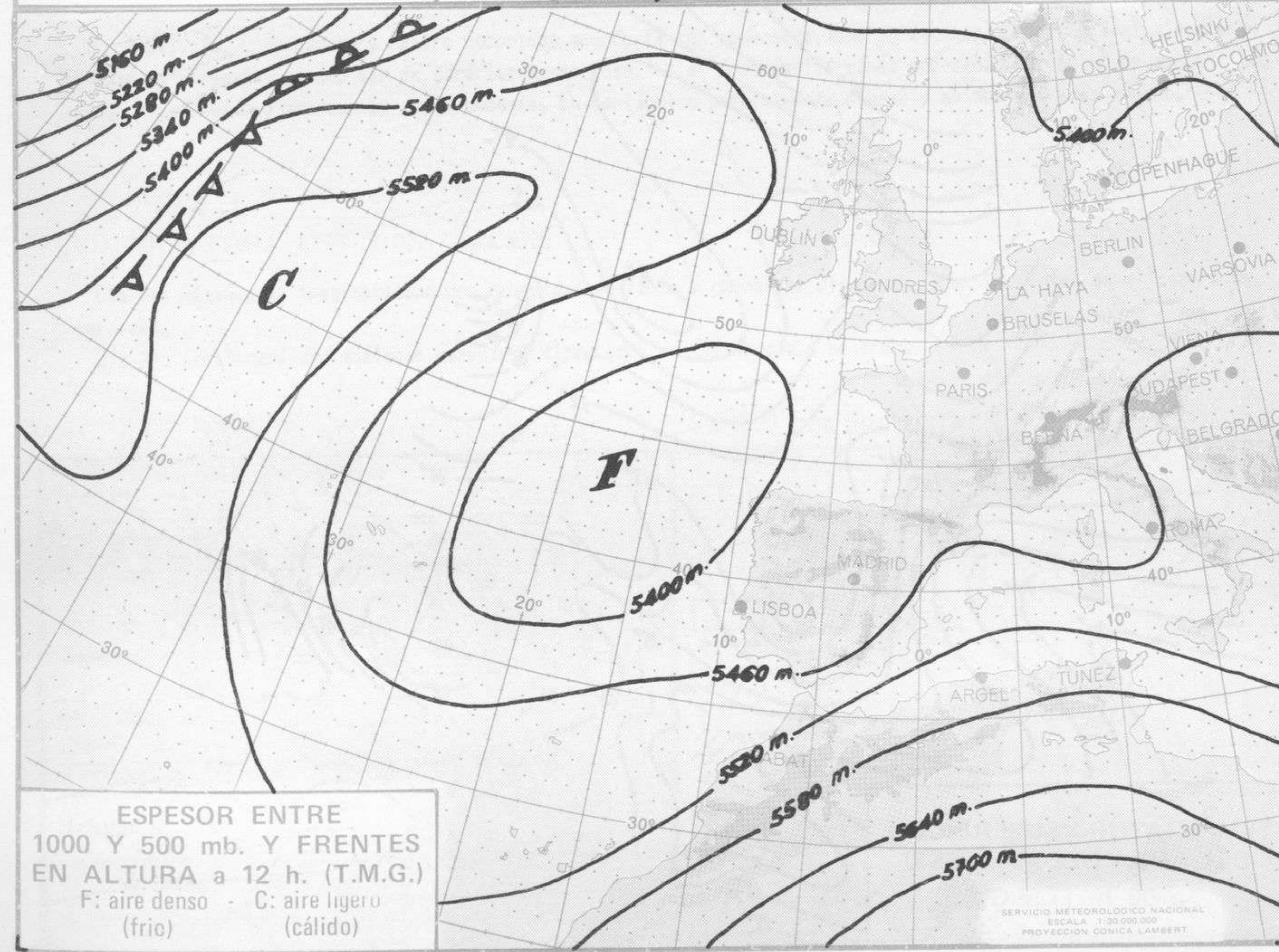
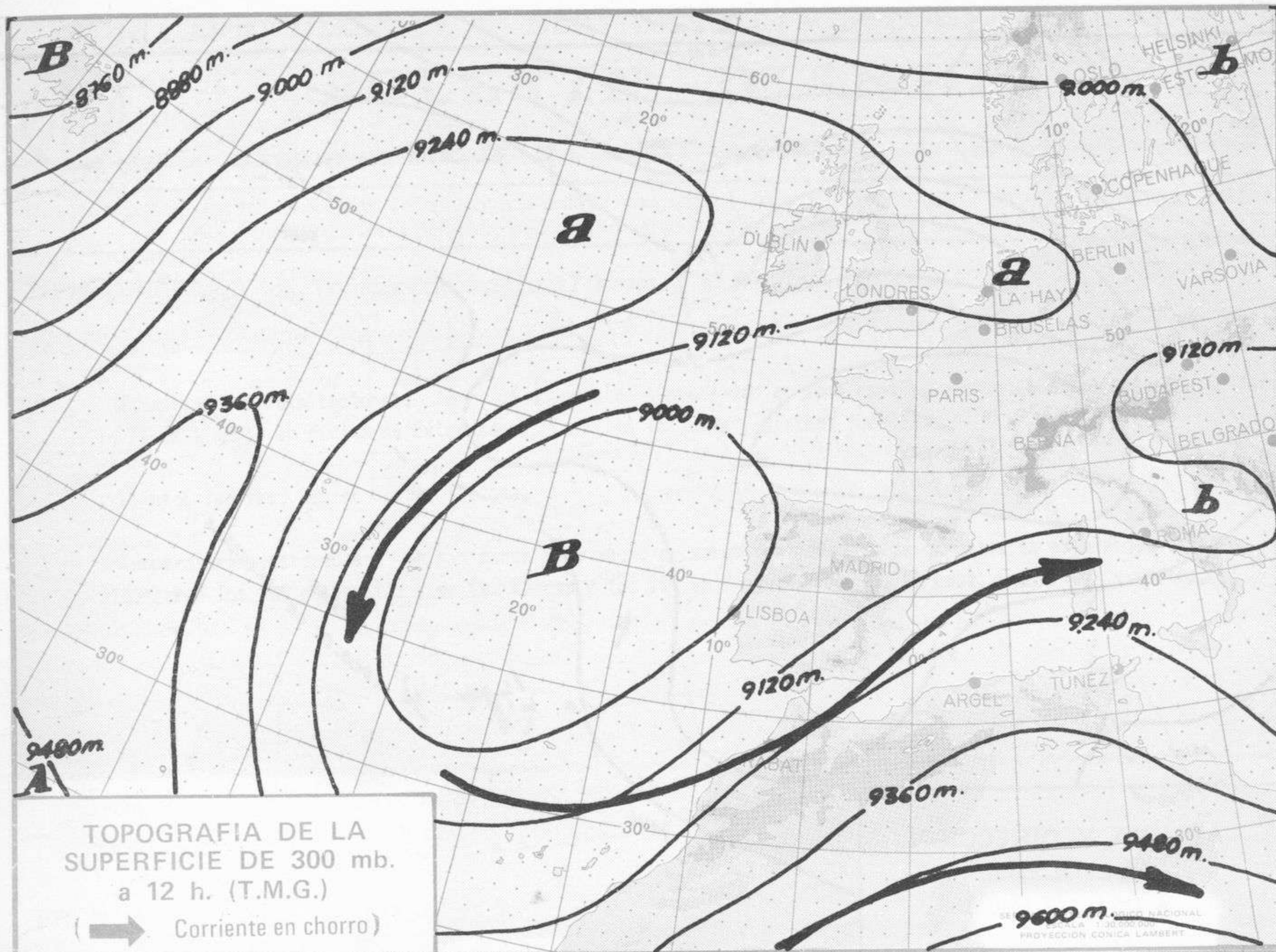
Núm. 81

MADRID, MARTES 21 de MARZO de 1972

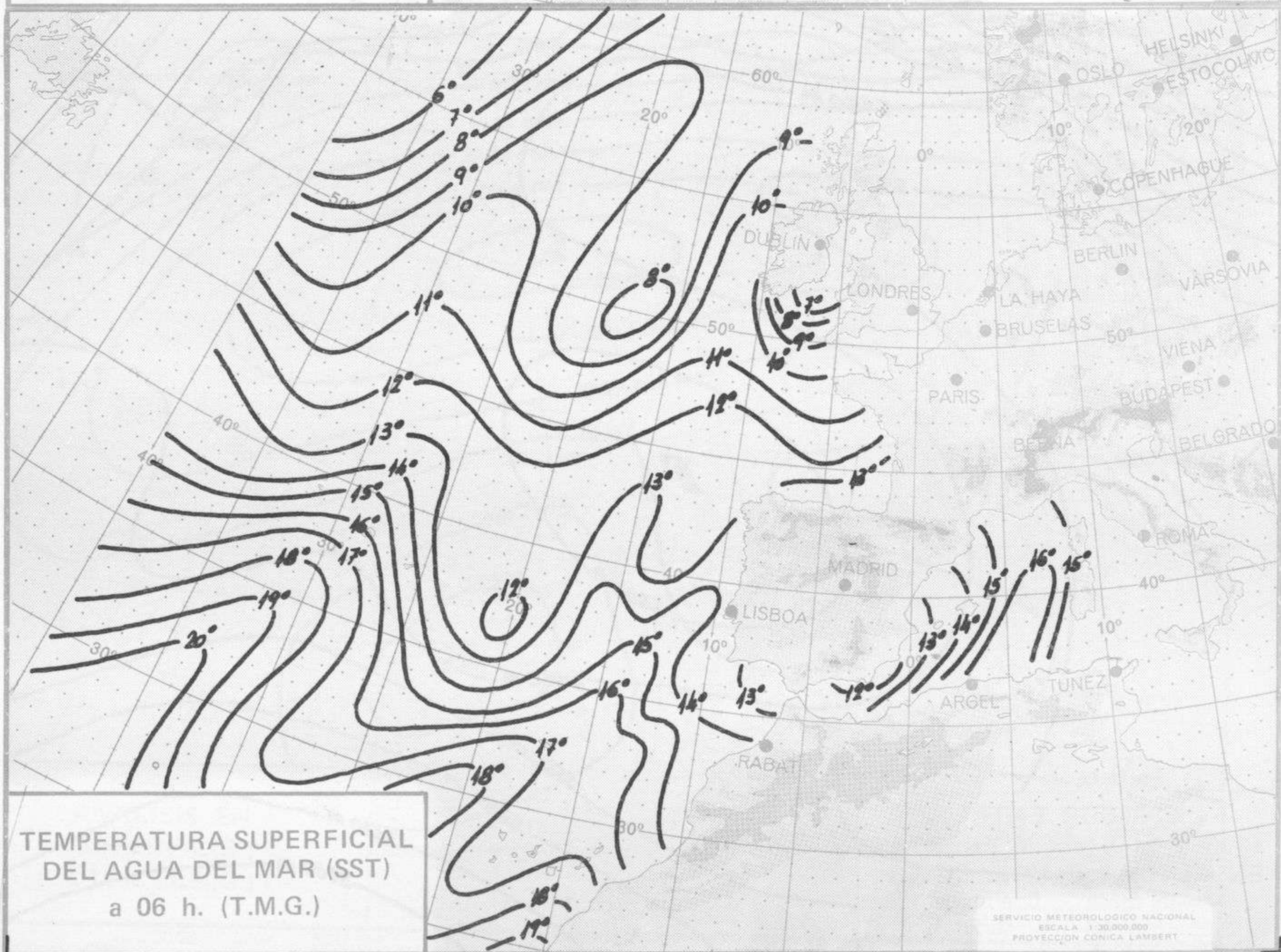
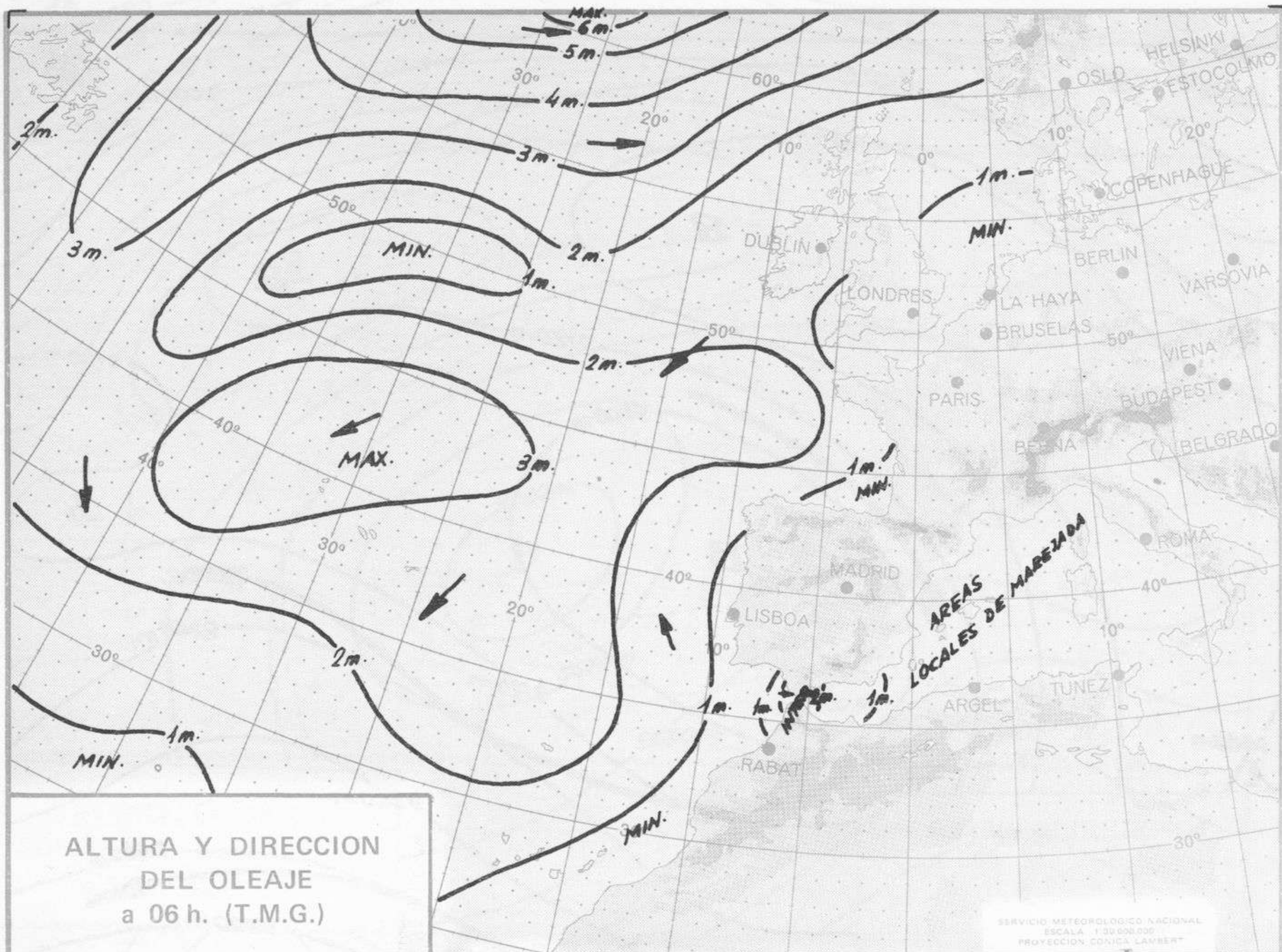
Dirección postal: Centro de Análisis y Predicción (Ciudad Universitaria), Apartado 285 - Madrid (España) - Teléfono: 244 35 00
Fonometeo local: teléfono 094 - Fonometeo España: teléfono 2441105 de Madrid







SERVICIO METEOROLOGICO NACIONAL
 ESCALA 1:30.000.000
 PROYECCION CONICA LAMBERT





COMPLEMENTO A LA INFORMACION TECNICA DIARIA



Dirección postal: Centro de Análisis y Predicción (Ciudad Universitaria), Apartado 285 - Madrid - 3 - (España) - Teléfono: 244 35 00
Fonometeo local: teléfono 094 - Fonometeo España: teléfono 232 69 40 de Madrid

Madrid, martes 21 de MARZO de 1.972

				R A D I O S O N D E O S								VIENTO EN ALTITUD									
				LA CORUÑA 08 001		MADRID / BARAJAS 08 221		PALMA DE M. / SON BONET 08 302		SANTA CRUZ DE TENERIFE 60 020		Estación									
				Sondeo a 00 h. (T.M.G.)		Sondeo a 00 h. (T.M.G.)		Sondeo a 00 h. (T.M.G.)		Sondeo a 00 h. (T.M.G.)		Indicativo		Dia/hora							
				PPP hhh TT DD dd ff		PPP hhh TT DD dd ff		PPP hhh TT DD dd ff		PPP hhh TT DD dd ff		Altitud		dd ff		dd ff					
PRESIONES P.I.D.O.	1.000	126	9	23	17	07	1.000	153	1.000	169	12	04	20	05	1.000	119	13	55	33	04	
	850	1455	0	00	21	08	850	1489	0	41	20	07	850	1398	3	31	26	10			
	700	2934	-10		21	08	700	3011	-11		20	12	700	3235	-5		26	24			
	500	5480	-30	56	22	08	500	5500	-30		20	30	500	5510	-22		26	50			
	400	7030	-43		23	14	400	7050	-41		22	33	400	7100	-34		26	50			
	300	8920	-54		24	18	300	8950	-54		22	60	300	9030	-50		26	95			
	250	10090	-54		22	08	250						250	10200	-50		26	90			
	200	11530	-52		19	06	200						200	11570	-65		26	90			
	150	13390	-53				150						150	13330	-65		26	50			
	100	15080	-56		18	05	100						100	15770	-71		26	50			
	70	18120	-59		19	05	70						70	17830	-70						
	50						50						50	19890	-70						
	30						30						30								
20						20						20									
10						10						10									
PRESIONES P.I.D.O.	1008	9	26	945	5	20	1014	8	15	1010	14	55	Tierra								
	939	8	11	929	6	57	1004	12	00	875	-4	22	1.000								
	880	2	00	719	-11	00	792	2	61	765	-1	58	1.500								
	752	-6	00	709	-10	56	507	-25	45	630	-10	2.000									
	583	-20	13	300	-54	413	-34	58	520	-19	3.000										
	553	-23	59			301	-52	406	-35	5.500											
	422	-40	57			242	-57	339	-45	7.000											
	350	-51					172	-54	308	-48	9.000										
	275	-55					114	-56	228	-65	10.500										
	190	-51							161	-63	12.000										
	70	-59							124	-69	13.500										
									87	-72	16.000										
									65	-70	Estación										
				Sondeo a 12 h. (T.M.G.)		Sondeo a 12 h. (T.M.G.)		Sondeo a 12 h. (T.M.G.)		Sondeo a 12 h. (T.M.G.)		Indicativo		Dia/hora							
				PPP hhh TT DD dd ff		PPP hhh TT DD dd ff		PPP hhh TT DD dd ff		PPP hhh TT DD dd ff		Altitud		dd ff		dd ff					
PRESIONES P.I.D.O.	1.000	157	10	45	17	07	1.000	153	1.000	163	10	57	23	08	1.000	165	10	57	23	08	
	850	1483	0	19	18	05	850	1495	3	58	14	05	850	1451	4	43	24	10			
	700	3050	-10	50	19	08	700	3032	-7	16	08	700	3008	-4		26	30				
	500	5550	-29	57	14	12	500	5560	-20	26	15	500	5570	-24		23	40				
	400	7110	-42		13	10	400	7140	-38		21	42	400	7180	-37		26	50			
	300	8990	-55		15	05	300	9050	-25		22	60	300	9090	-51		26	75			
	250	10150	-54		18	08	250	10220	-55		22	70	250	10250	-70		26	60			
	200	11590	-52		18	06	200	11650	-53		23	40	200	11630	-64		26	50			
	150	13450	-54		17	08	150	13510	-54		22	30	150	13380	-67		26	45			
	100						100						100	15010	-53		26	40			
	70						70						70								
	50						50						50								
	30						30						30								
20						20						20									
10						10						10									
PRESIONES P.I.D.O.	1012	10	40	nil											1008	18	58	Tierra			
	962	8	57												922	9	32	1.000			
	858	0	19												878	5	52	1.500			
	842	0	34												790	-1	27	2.000			
	862	-6	12												750	1	3.000				
	748	-6	56												254	-50	4.000				
	576	-20	58												188	-65	5.500				
	411	-40	61														7.000				
	384	-58															9.000				
	267	-54															10.500				
	164	-51															12.000				
	147	-54															13.500				
	128	-54															16.000				

