



# BOLETIN DIARIO

AÑO XXI  
2ª Epoca  
Núm. 61

MADRID, MIERCOLES 1 de MARZO de 1.972

Dirección postal: Centro de Análisis y Predicción (Ciudad Universitaria), Apartado 285 - Madrid (España) - Teléfono: 244 3500  
Fonometeo local: teléfono 094 - Fonometeo España: teléfono 2441105 de Madrid

## TIEMPO PASADO (de 12 horas de ayer a 12 horas, T.M.G., de hoy):

**Nubosidad y precipitaciones:** La nubosidad fué abundante en el cuadrante noroeste peninsular y variable en el resto. En las últimas horas se abrieron grandes claros en la vertiente atlántica, quedando cubierto o muy nuboso las demás regiones de la Península. Hubo precipitaciones intensas en el Cantábrico occidental, moderadas en Galicia y débiles en el resto del cuadrante noroeste y en puntos aislados de Levante y Mediterráneo andaluz. Nevó en las cordilleras Central e Ibérica y en puntos de la meseta superior.

**Vientos fuertes:** No se registraron.

**Temperaturas destacables:** Las máximas fueron moderadas en general y las mínimas superiores a cero grados, salvo Gerona, León y Lugo que tuvieron cero grados. A mediodía de hoy la máxima era de 16° en Almería y la mínima de 1° bajo cero en Avila.

## PRONOSTICO PARA MAÑANA:

Parcialmente nuboso con algún chubasco en el Cantábrico. En Cataluña, norte de Levante y Baleares, nubosidad con alguna precipitación dispersa. Nuboso en Galicia y sistema Central e Ibérico. En las demás regiones poco nuboso.

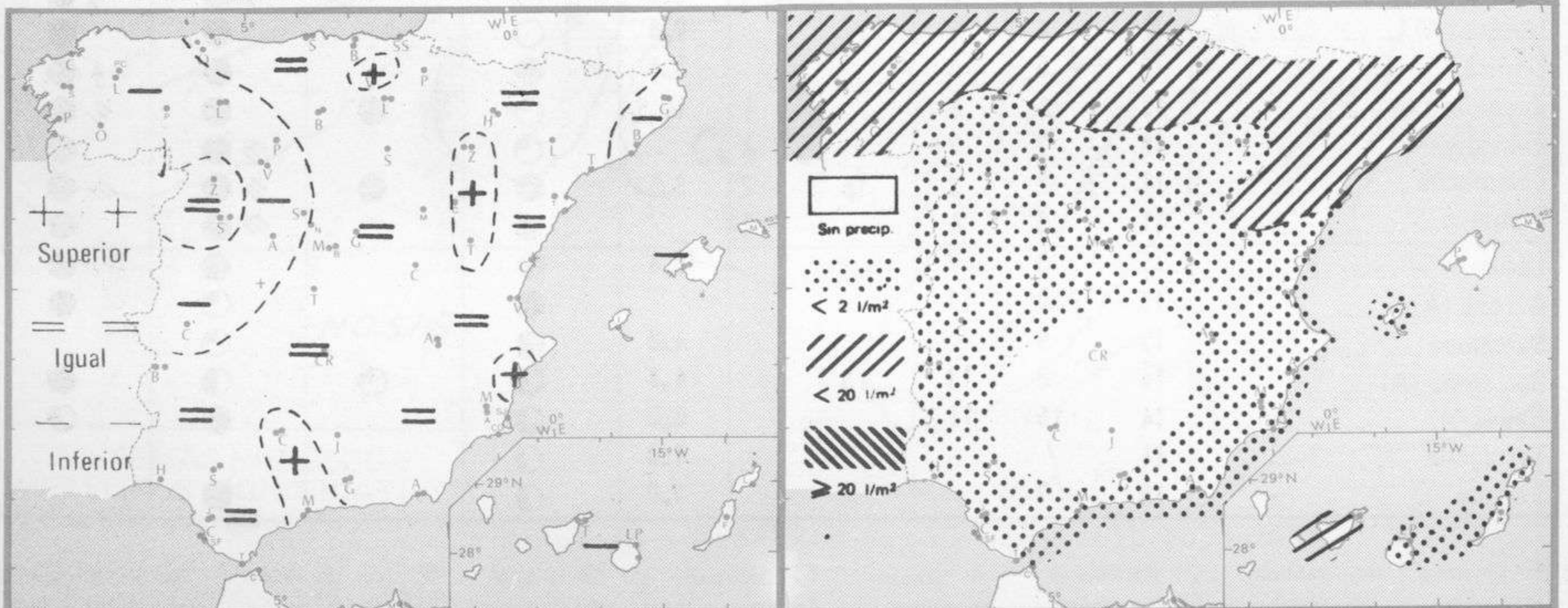
## TENDENCIA PARA LOS DIAS ...3 y 4.....:

**Día 3:** Nubosidad variable con algún chubasco en Galicia. En las demás regiones alguna nubosidad de evolución diurna más acusada en los sistemas montañosos de la mitad norte de la Península.

**Día 4:** Continuará con análogas características.

NIVEL TERMICO RESPECTO AL NORMAL

AREAS CON PRECIPITACION (12 h. ayer a 12 h. hoy)





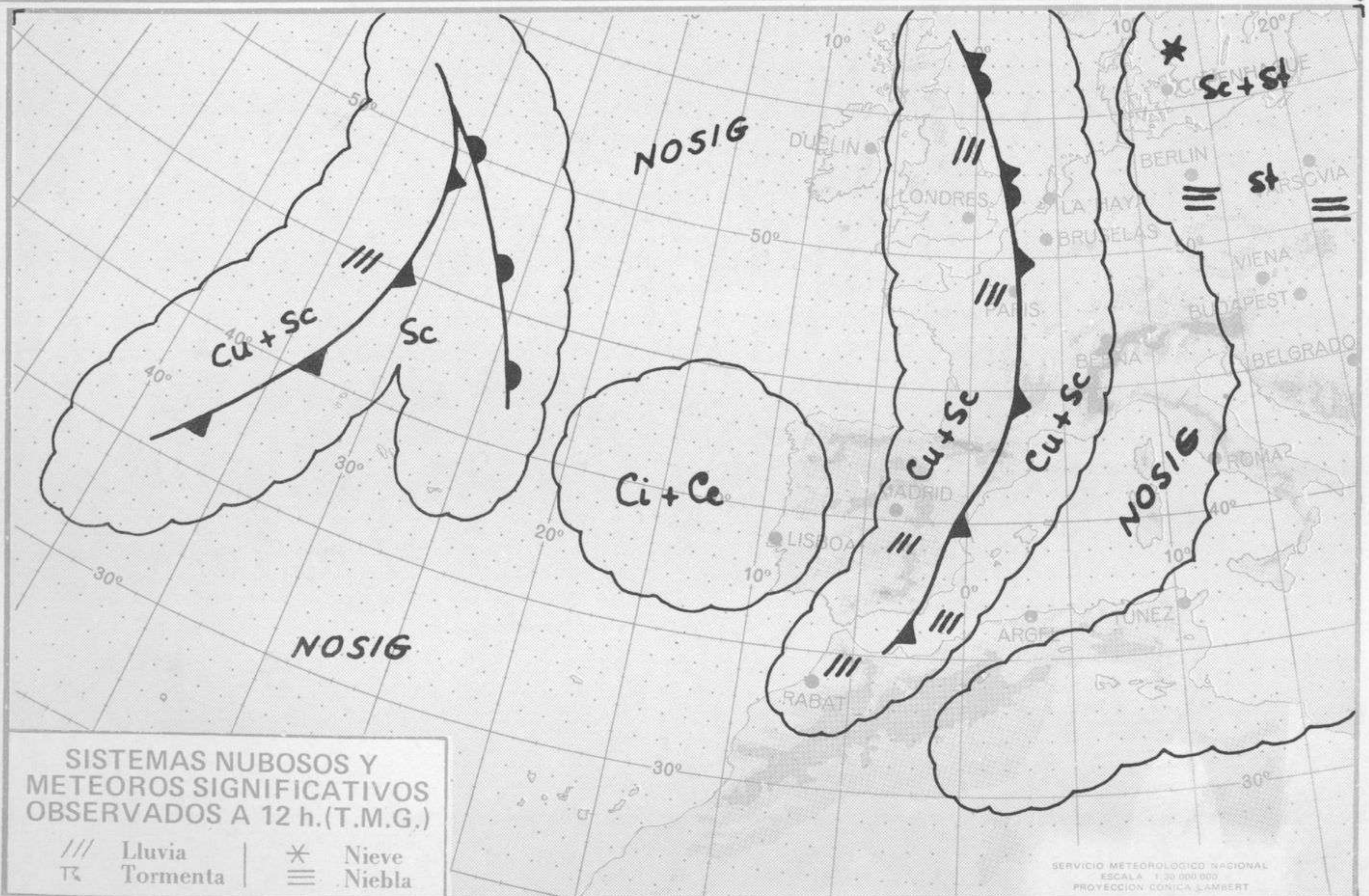
Estaciones	Temperaturas (°C)			Precipitación (l/m <sup>2</sup> )		Horas de sol ayer	Meteoros significativos			
	Máxima de ayer	Mínima de hoy	12 horas de hoy	06 ayer a 06 hoy	Hoy 06-12		18 horas de ayer	00 horas de hoy	06 horas de hoy	12 horas de hoy
La Coruña ... ..	12	6	9	3	1p	0.0	/// ●	●	●	●
Monteventoso ... ..	9	4	7	6			●		●	●
Lugo (Punto Centro) ... ..	9	0	3	3	1	0.0	●	●	●	* ●
Santiago de Compostela (A)		2	3	4	3	0.6		●	●	/// ●
Pontevedra ... ..	11	5		7		3.5	●		●	/// ●
Vigo (A) ... ..		4	6	5	2			●	●	/// ●
Orense ... ..										
Ponferrada ... ..	10	4	5		1p		●		●	●
Asturias (A) ... ..	12	10	7	12	3		●		●	●
Gijón ... ..	13	7	8	4	4	4.4	●	/// ●	/// ●	/// ●
Santander (A) ... ..		6	8	14	4		●		/// ●	●
Santander ... ..	13	6	7	10	7	6.5	●	●	/// ●	●
Bilbao (A) ... ..	14	7	8	4	1	7.8	●		/// ●	●
San Sebastian/Igueldo ... ..	12	6		4		8.1	●	●	/// ●	●
San Sebastian (A) ... ..	13	5	9	4	10	8.3	●		/// ●	●
León (A) ... ..	8	0	5			0.4	●	●	●	●
Zamora ... ..	10	3	7	1p		0.2	●		●	●
Palencia ... ..	X	3	6	1p	1p	5.7	●		▽ ●	●
Burgos (A) ... ..	10	1	1		5	8.0	●	●	●	* ●
Burgos ... ..	10	2	1		3	8.3	●		●	* ●
Valladolid (A) ... ..	9	0	5	1p	1	1.7	●		/// ●	●
Valladolid ... ..	11	3	7	1p	1	1.3	●	●	/// ●	●
Soria ... ..	10	1	0		1	8.6	●		●	●
Salamanca (A) ... ..	8	2	7	1p	1p	0.0	●		▽ ●	●
Avila ... ..	6	1	-1		1	2.8	●		●	* ●
Segovia ... ..	8	2	1	1p	6	5.4	●		●	●
Navacerrada ... ..	-1	-3	-4	2	6		/// ●		* ●	* ●
Madrid/Barajas ... ..	13	4	9			3.9	●	●	●	●
Madrid (Cdad.Universitaria)	14	3	8				●	●	●	●
Guadalajara ... ..	12	4		1			●		●	●
Toledo ... ..	14	6	8		1p	7.2	●		●	●
Cuenca ... ..	11	2	5	1p	1p	4.3	●		●	●
Molina de Aragón ... ..	9						●		●	●
Ciudad Real ... ..	15	4	10			8.0	●	●	●	●
Albacete (A) ... ..	12	4	9	1p	1	5.8	●	●	/// ●	●
Cáceres ... ..	14	4	10		1p		●		●	●
Badajoz (A) ... ..	17	6	13			7.3	●	●	●	●
Vitoria (A) ... ..	12	5	4	1p	1		●		●	/// ●
Logroño ... ..	14	5	6	1p	4	9.3	●		●	●
Logroño (A) ... ..	14	6	5	1p	5	9.8	●	●	/// ●	●
Pamplona ... ..	13	4	5	1	4	9.6	●		/// ●	●
Huesca (A) ... ..	12	4	7			9.8	○		●	●
Daroca ... ..	12	5	3			5.4	●		●	●
Zaragoza (A) ... ..	15	6	6		1	10.5	●	●	●	/// ●
Zaragoza ... ..	15	7	7		1		●		/// ●	●
Calamocha ... ..	11	2	3	1p	2	3.5	●	●	/// ●	/// ●
Teruel ... ..	11	3	4		1		●		/// ●	●
Lérida ... ..	15	3	9			9.4	●		●	●
Gerona (A) ... ..	15	0	13				●		●	●
Barcelona ... ..	15	9				4.8	●		●	●
Barcelona (A) ... ..	14	6	13	3		4.8	●	●	●	●
Reus (A) ... ..	14	5	12			8.0	●		●	●
Tarragona ... ..	14					7.0	●		●	●
Tortosa ... ..	18	7				7.0	●		●	●

SÍMBOLOS UTILIZADOS EN LOS CUADROS DE METEOROS SIGNIFICATIVOS

- Llovizna
- = Neblina
- ⚡ Relámpagos
- ▲ Granizo
- Despejado
- Nuboso
- ↙ NW 30 nudos
- ↗ NE 35 nudos
- /// Lluvia
- ≡ Niebla
- ⚡ Tormenta
- \* Nieve
- Poco nuboso
- Cubierto
- ↙ SW 50 nudos
- ↗ SE 65 nudos



Estaciones	Temperaturas (°C)			Precipitación (l/m²)		Horas de sol ayer	Meteoros significativos			
	Máxima de ayer	Mínima de hoy	12 horas de hoy	06 ayer a 06 hoy	Hoy 06-12		18 horas de ayer	00 horas de hoy	06 horas de hoy	12 horas de hoy
Castellón de la Plana ... ..	17	9	11		ip	2.8	●		●	●
Valencia (A) ... ..	17	8	11	ip	ip	8.6	●	●	●	/// ●
Valencia ... ..	16	10		ip		7.8	●			
Alicante (A) ... ..	16	7	11		ip	8.4	●	●	●	●
Alicante ... ..	18						●			
Murcia (A) ... ..	17	7	12			6.0	○		●	●
Murcia ... ..	17	8	12		ip	8.6	○		●	●
Cartagena ... ..	13	10	10		ip		○		●	●
San Javier ... ..	14	7	12		ip	5.4	○	●	○	/// ●
Sevilla (A) ... ..	19	8	13				○	●	○	○
Córdoba (A) ... ..	18	9	13			8.2	●	●	○	●
Jaén ... ..	13	5					●			
Granada (A) ... ..	13	6	9		ip	4.0	●	/// ●	●	●
Huelva ... ..	19	8	14			9.2	●		○	○
Jerez de la Frontera (A) ...	18		13				●	●	●	●
Cádiz ... ..	16	11	12			10.0	○		○	○
San Fernando ... ..	16	10	14			9.1	○		○	○
Tarifa ... ..	18	9	13	ip		7.6	○		○	○
Málaga (A) ... ..	17	10		ip			●	●	●	●
Almería (A) ... ..	16	10	16	2		1.0	○	●	●	○
Palma de Mallorca (A) ... ..	16	3	14			7.3	○	○	○	○
Mahón (A) ... ..	15	6	13			6.7	○	○	○	○
Ibiza (A) ... ..	17	8	13		ip	5.2	○	○	○	○
Santa Cruz de Tenerife (A)...	11	9	10	1	3	5.0	●	●	●	/// ●
Santa Cruz de Tenerife ... ..	18	14		ip		4.0	●		○	○
Las Palmas (A) ... ..	18	13	18	ip		6.5	●	●	○	○
Fuerteventura (A) ... ..	18	13	18		ip	8.4	○		○	○
Lanzarote (A) ... ..	X	13	18	ip		8.4	○		○	○
Ceuta ... ..	13						○			
Melilla ... ..	13	9	15	X		0.0	●	●	●	○









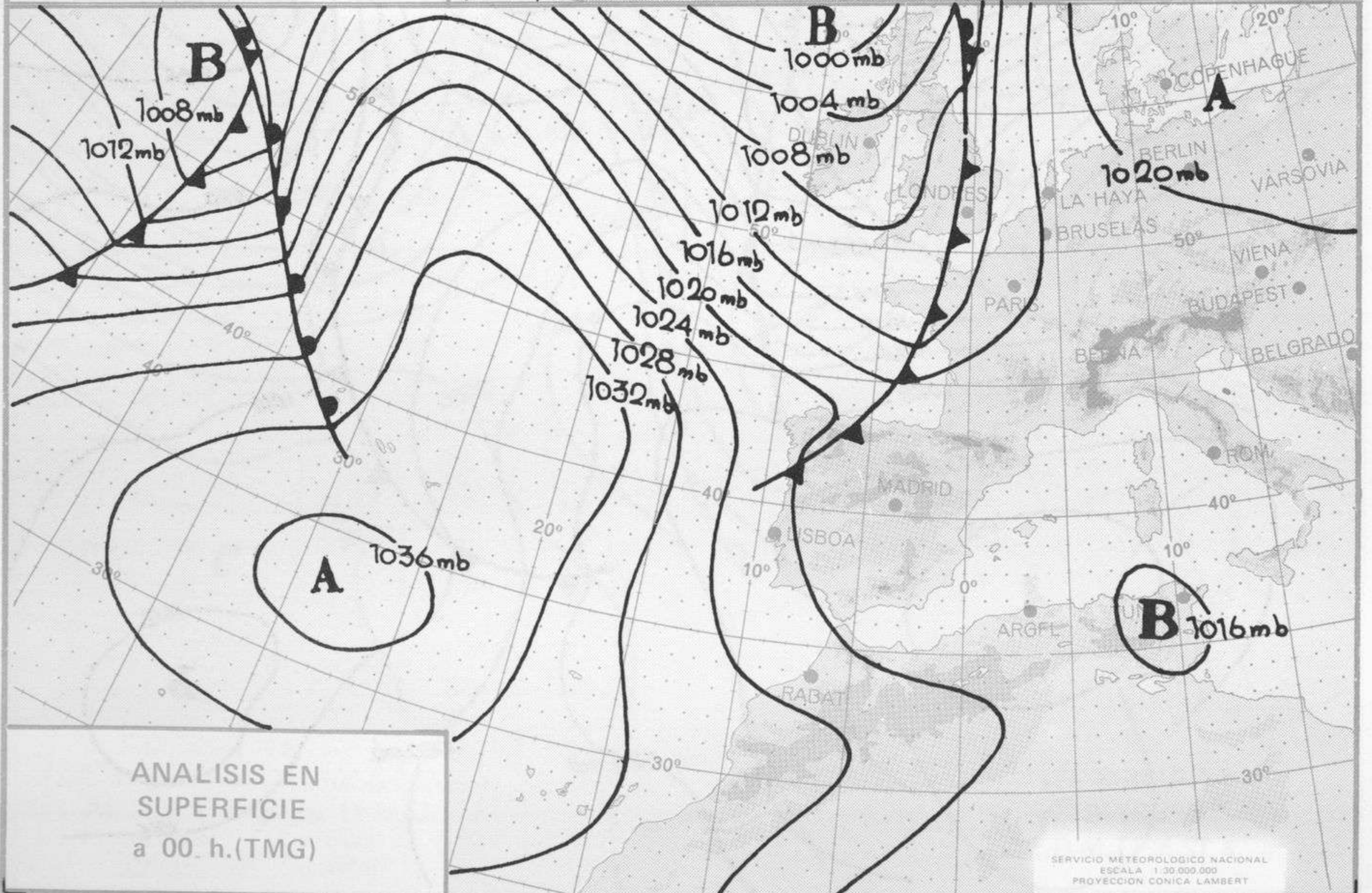
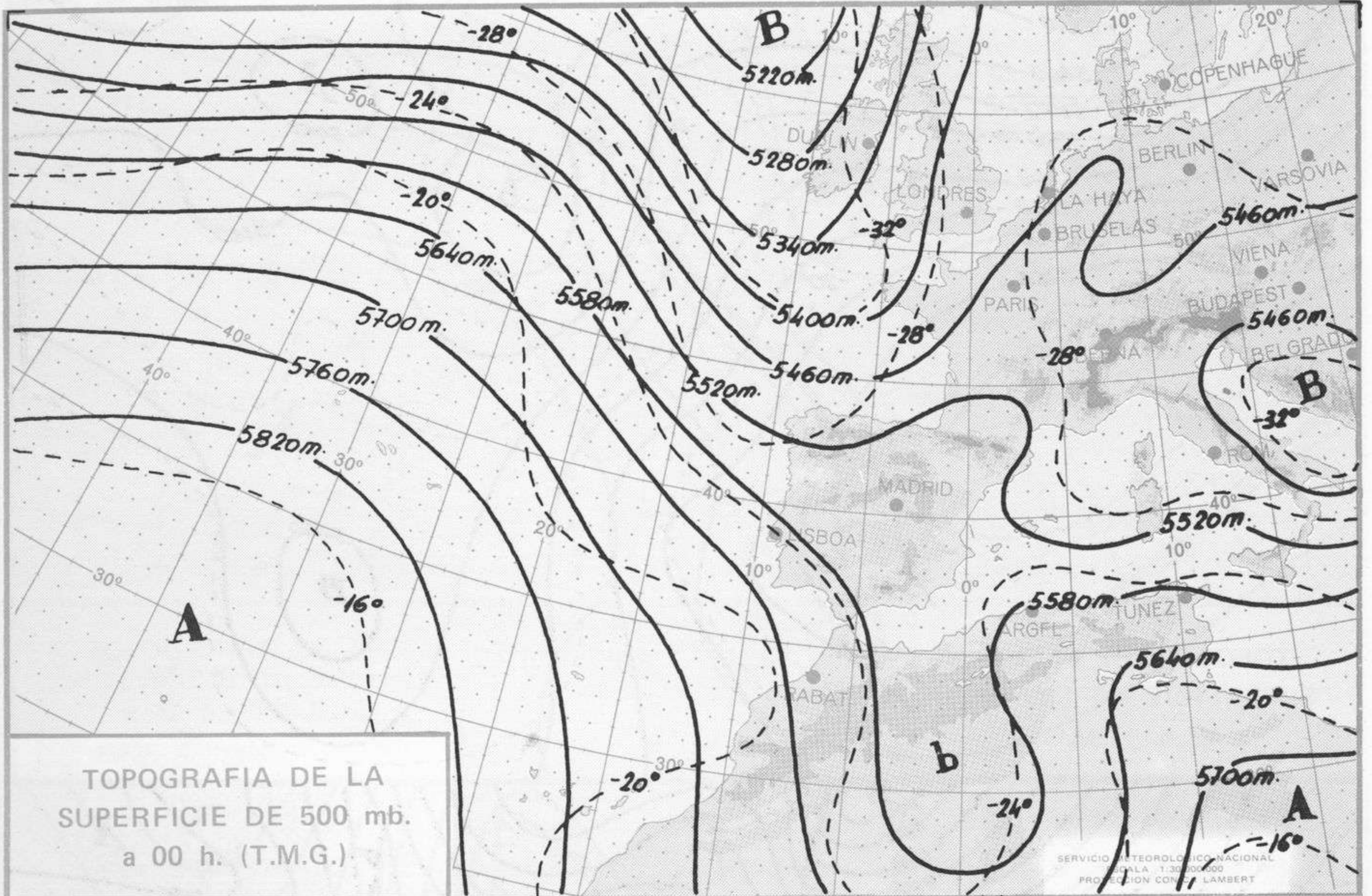


# INFORMACION TECNICA DIARIA

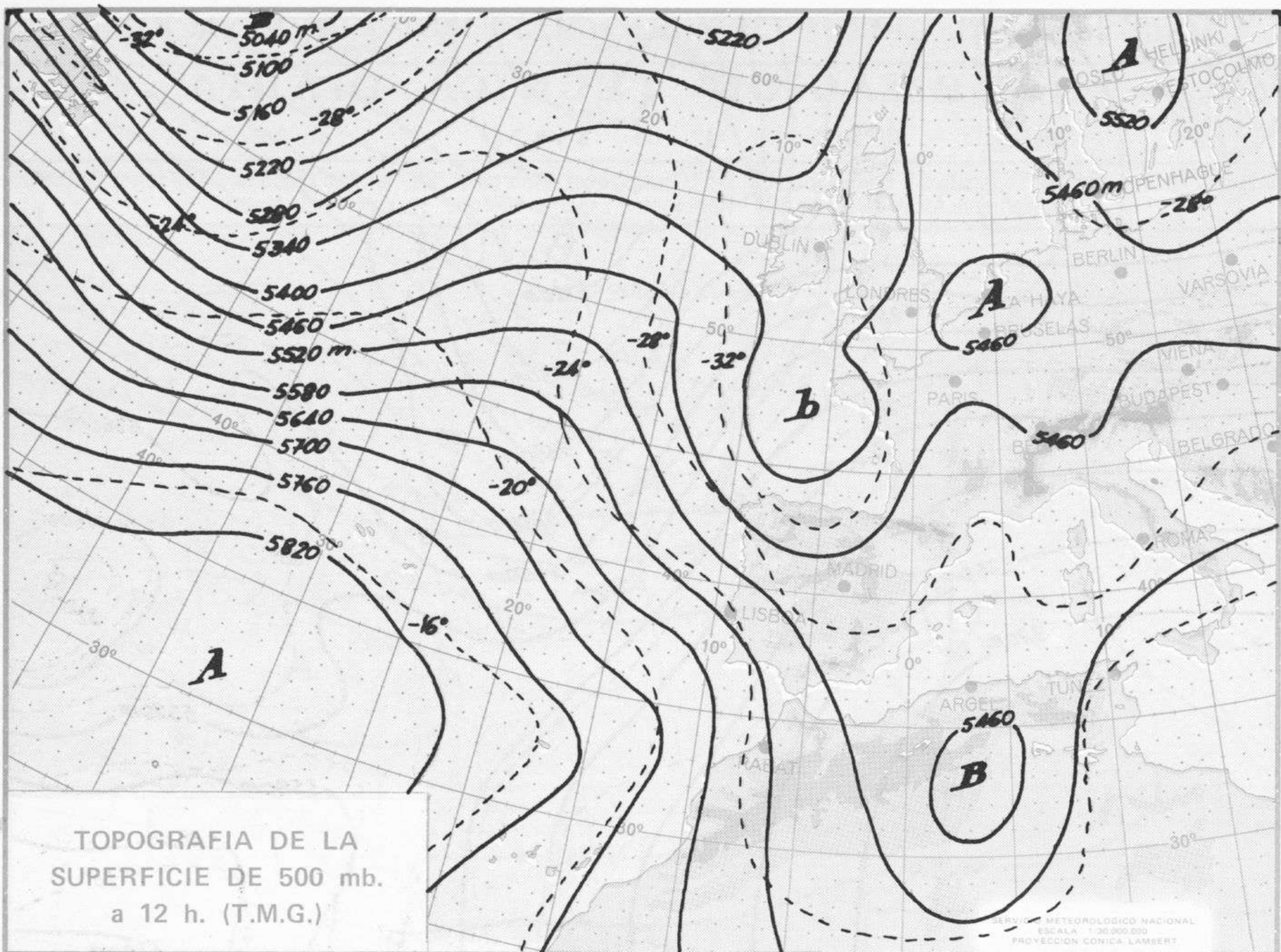
Núm. 61.

MADRID, MIERCOLES 1 de MARZO de 1972

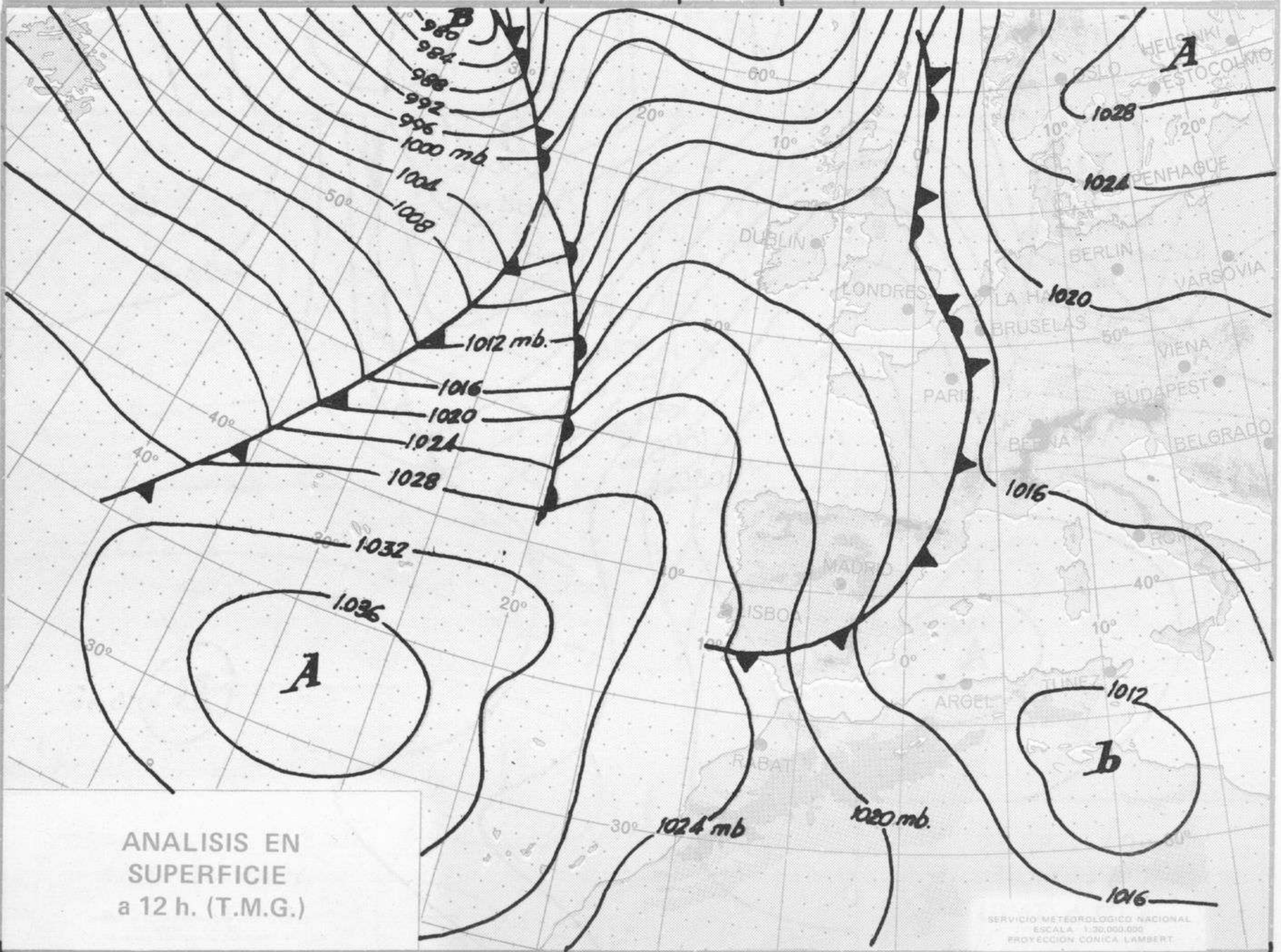
Dirección postal: Centro de Análisis y Predicción (Ciudad Universitaria), Apartado 285 - Madrid (España) - Teléfono: 2443500  
Fonometeo local: teléfono 094 - Fonometeo España: teléfono 2441105 de Madrid







TOPOGRAFIA DE LA SUPERFICIE DE 500 mb. a 12 h. (T.M.G.)

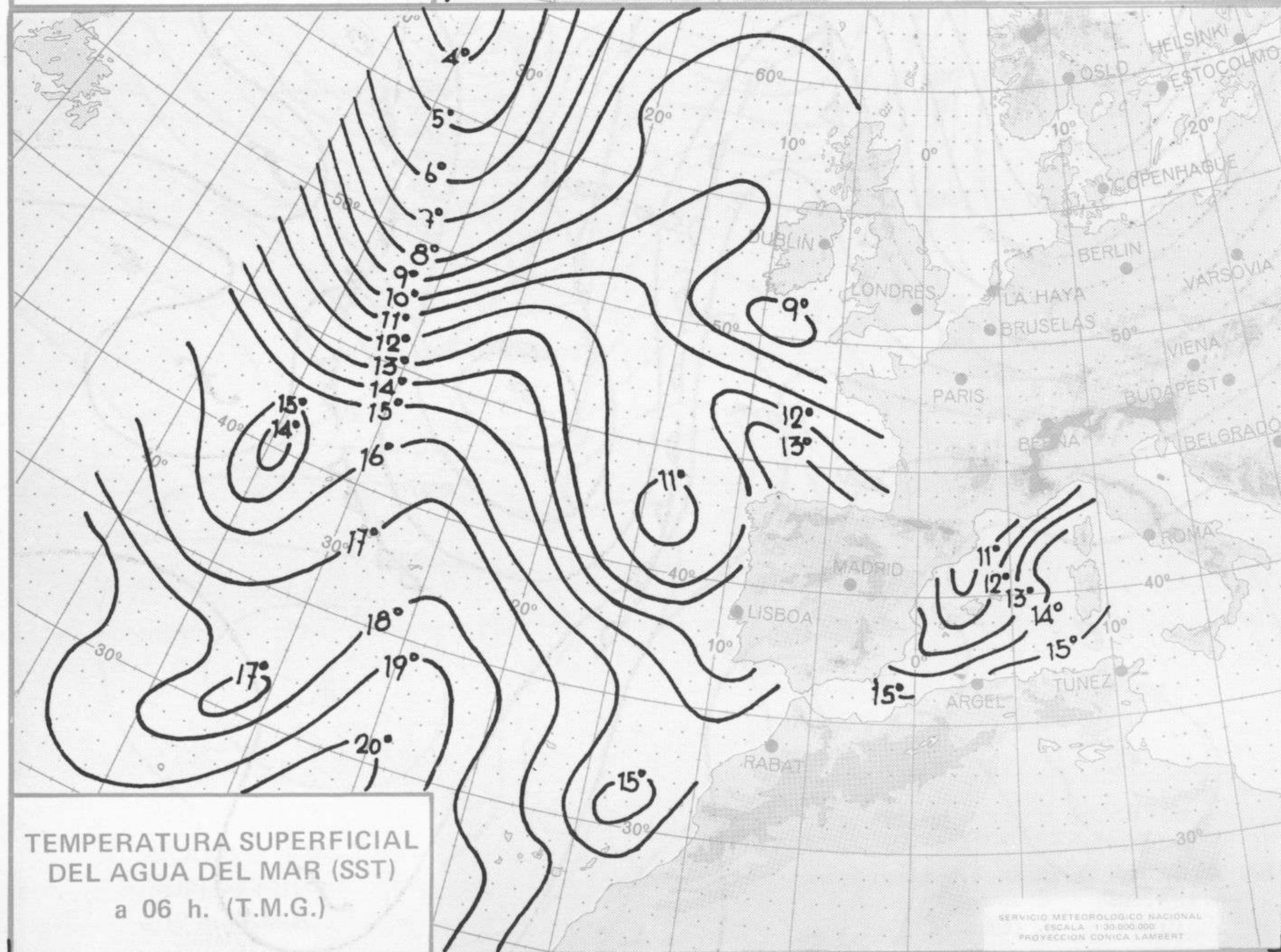
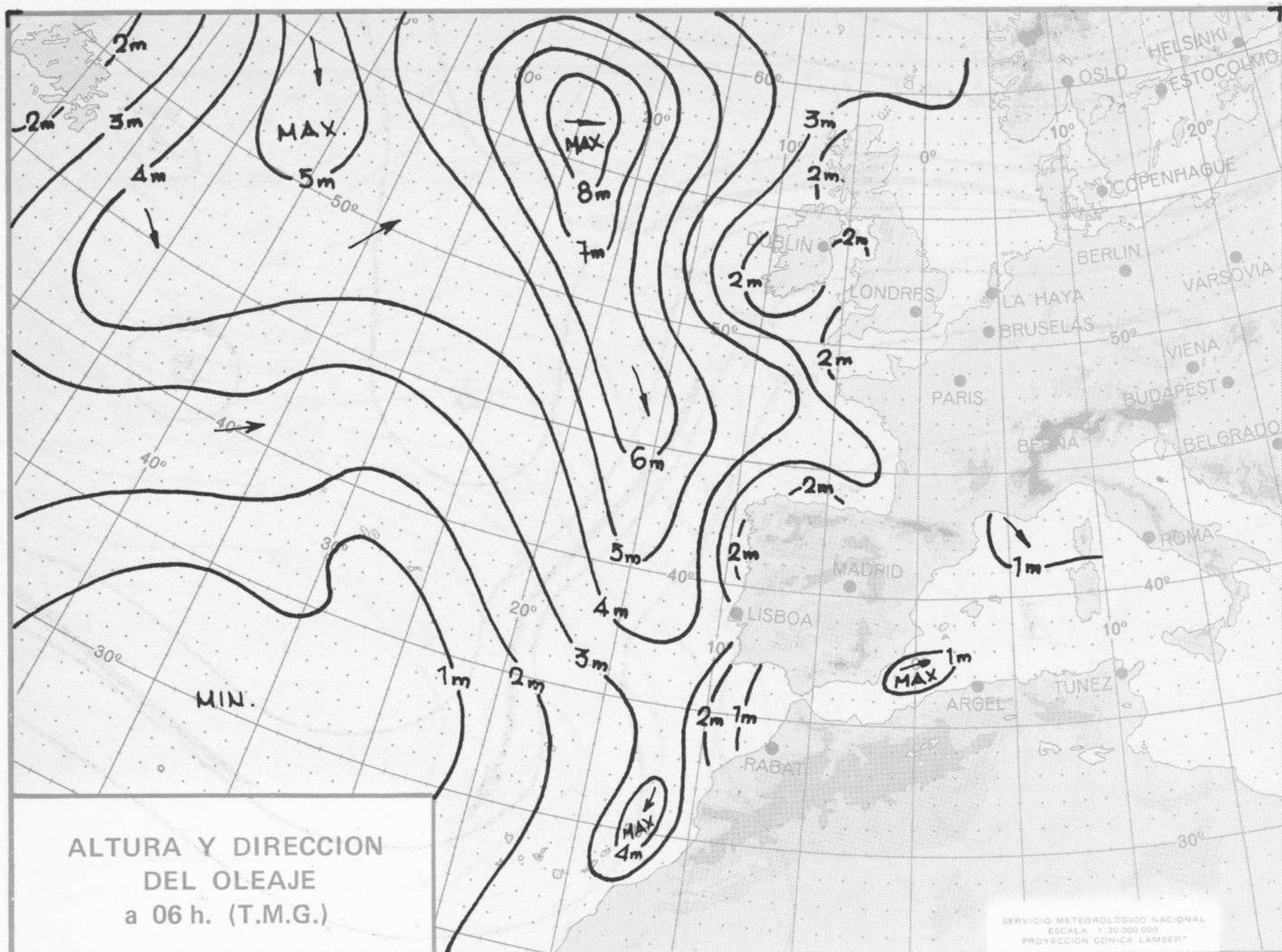


ANALISIS EN SUPERFICIE a 12 h. (T.M.G.)











COMPLEMENTO A LA INFORMACION TECNICA DIARIA



Dirección postal: Centro de Análisis y Predicción (Ciudad Universitaria), Apartado 285 - Madrid - 3 - (España) - Teléfono: 244 35 00  
 Fonometeo local: teléfono 094 - Fonometeo España: teléfono 232 69 40 de Madrid

Madrid, miércoles 1 de MARZO de 1.972

R A D I O S O N D E O S																VIENTO EN ALTITUD																																	
LA CORUÑA 08 001				MADRID / BARAJAS 08 221				PALMA DE M. / SON BONET 08 302				SANTA CRUZ DE TENERIFE 60 020				Estación		Indicativo		Dia/hora																													
Sondeo a 00 h. (T.M.G.)				Sondeo a 00 h. (T.M.G.)				Sondeo a 00 h. (T.M.G.)				Sondeo a 00 h. (T.M.G.)				Altitud dd ff		dd ff		dd ff																													
PPP	hhh	TT	DD	dd	ff	PPP	hhh	TT	DD	dd	ff	PPP	hhh	TT	DD	dd	ff	PPP	hhh	TT	DD	dd	ff	Tierra		1.000		1.500		2.000		3.000		4.000		5.500		7.000		9.000		10.500		12.000		13.500		16.000	
1.000	172	8	17	32	15	1.000	164					1.000	151	6	14	26	04	1.000	268	13	57	36	20	Tierra		1.000		1.500		2.000		3.000		4.000		5.500		7.000		9.000		10.500		12.000		13.500		16.000	
850	1485	-1	04	32	15	850	1497	2	56	01	03	850	1465	-1	12	32	06	850	1603	0	30	01	20	1.000		1.500		2.000		3.000		4.000		5.500		7.000		9.000		10.500		12.000		13.500		16.000			
700	3000	-13	04	28	21	700	3033	-8	43	28	13	700	2998	-9	36	30	10	700	3163	-1	04	30		1.500		2.000		3.000		4.000		5.500		7.000		9.000		10.500		12.000		13.500		16.000					
500	5500	-28	71	27	45	500	5560	-26	32	23		500	5530	-25	28	14		500	5760	-20	36	20		2.000		3.000		4.000		5.500		7.000		9.000		10.500		12.000		13.500		16.000							
400	7060	-41				400	7130	-38	28	25		400	7110	-39	28	17		400	7370	-35	35	20		3.000		4.000		5.500		7.000		9.000		10.500		12.000		13.500		16.000									
300	8950	-54				300	9060	-52	26	16		300	9020	-52	26	17		300	9300	-52	34	30		4.000		5.500		7.000		9.000		10.500		12.000		13.500		16.000											
250	10110	-57				250	10220	-59	23	14		250	10210	-50	33	14		250	10450	-62	33	30		5.500		7.000		9.000		10.500		12.000		13.500		16.000													
200	11530	-52				200	11630	-57	2	27	20	200	11670	-51	28	10		200	11800	-68	31	40		7.000		9.000		10.500		12.000		13.500		16.000															
150	13400	-52				150	13430	-54	30	18		150						150	13530	-64	29	55		9.000		10.500		12.000		13.500		16.000																	
100	16010	-56				100	16070	-55	30	05		100						100	15930	-75	30	50		10.500		12.000		13.500		16.000																			
70						70						70						70	17990	-75	30	45		12.000		13.500		16.000																					
50						50						50						50						13.500		16.000																							
30						30						30						30						16.000																									
20						20						20						20						Estación		Indicativo		Dia/hora																					
10						10						10						10						Tierra		1.000		1.500		2.000		3.000		4.000		5.500		7.000		9.000		10.500		12.000		13.500		16.000	
PPP	TT	DD	PPP	TT	DD	PPP	TT	DD	PPP	TT	DD	PPP	TT	DD	PPP	TT	DD	PPP	TT	DD	PPP	TT	DD	Tierra		1.000		1.500		2.000		3.000		4.000		5.500		7.000		9.000		10.500		12.000		13.500		16.000	
1014	9	17				945	7	58				1012	6	14				1028	16	58				1.000		1.500		2.000		3.000		4.000		5.500		7.000		9.000		10.500		12.000		13.500		16.000			
988	1	02				716	-8	45				834	-1	14				824	-2	30				1.500		2.000		3.000		4.000		5.500		7.000		9.000		10.500		12.000		13.500		16.000					
700	-13	04				672	-10	50				818	0	40				781	-5	63				2.000		3.000		4.000		5.500		7.000		9.000		10.500		12.000		13.500		16.000							
638	-15	25				535	-22	30				718	-9	56				541	-14					3.000		4.000		5.500		7.000		9.000		10.500		12.000		13.500		16.000									
478	-31	72				350	-45					540	-11	18				354	-43					4.000		5.500		7.000		9.000		10.500		12.000		13.500		16.000											
407	-40	59				257	-59					580	-17	14				222	-69					5.500		7.000		9.000		10.500		12.000		13.500		16.000													
322	-52					218	-51					565	-18	40				156	-67					7.000		9.000		10.500		12.000		13.500		16.000															
263	-57					180	-53					314	-52					88	-77					9.000		10.500		12.000		13.500		16.000																	
236	-57					100	-55					220	-59					70	-75					10.500		12.000		13.500		16.000																			
184	-50											185	-53											12.000		13.500		16.000																					
140	-53											156	-53											13.500		16.000																							
125	-52																							16.000																									
100	-56																							Estación		Indicativo		Dia/hora																					
Sondeo a 12 h. (T.M.G.)				Sondeo a 12 h. (T.M.G.)				Sondeo a 12 h. (T.M.G.)				Sondeo a 12 h. (T.M.G.)				Indicativo		Dia/hora																															
1.000						1.000	139					1.000	128	12	50	16	04	1.000	237	14	57	01	10	Tierra		1.000		1.500		2.000		3.000		4.000		5.500		7.000		9.000		10.500		12.000		13.500		16.000	
850						850	1472	1	56	27	15	850	1460	0	25	04	04	850	1579	2	02	15		1.000		1.500		2.000		3.000		4.000		5.500		7.000		9.000		10.500		12.000		13.500		16.000			
700						700	2992	-11	50	27	12	700	2988	-10	49	33	12	700	3148	1	01	20		1.500		2.000		3.000		4.000		5.500		7.000		9.000		10.500		12.000		13.500		16.000					
500						500	5480	-31	24	12		500	5500	-28	50	26	12	500	5730	-22	01	25		2.000		3.000		4.000		5.500		7.000		9.000		10.500		12.000		13.500		16.000							
400						400	7020	-44	23	13		400	7060	-41	57	25	15	400	7330	-36	33	10		3.000		4.000		5.500		7.000		9.000		10.500		12.000		13.500		16.000									
300						300	8930	-50	29	23		300	8950	-54	26	06		300	9260	-53	33	20		4.000		5.500		7.000		9.000		10.500		12.000		13.500		16.000											
250						250	10110	-51	30	26		250	10110	-58	25	10		250	10410	-62	31	25		5.500		7.000		9.000		10.500		12.000		13.500		16.000													
200						200	11570	-49	29	12		200	11530	-54	25	12		200	11760	-71	30	30		7.000		9.000		10.500		12.000		13.500		16.000															
150						150	13450	-52	29	12		150	13380	-54	26	12		150	13480	-67	28	50		9.000		10.500		12.000		13.500		16.000																	
100						100	16080	-53	31	08		100						100	15880	-76	30	40		10.500		12.000		13.500		16.000																			
70						70	22370	-55	02	05		70						70						12.000		13.500		16.000																					
50						50						50						50						13.500		16.000																							
30						30						30						30						16.000																									
20						20						20						20						Estación		Indicativo		Dia/hora																					
10						10						10						10						Tierra		1.000		1.500		2.000		3.000		4.000		5.500		7.000		9.000		10.500		12.000		13.500		16.000	
PPP	TT	DD	PPP	TT	DD	PPP	TT	DD	PPP	TT	DD	PPP	TT	DD	PPP	TT	DD	PPP	TT	DD	PPP	TT	DD	Tierra		1.000		1.500		2.000		3.000		4.000		5.500		7.000		9.000		10.500		12.000					



Madrid, miércoles 1 de MARZO de 1.972

INFORMACION SINOPTICA DE ESPAÑA																									
Estaciones	(iii) iii	SYNOPSIS de 00 h. (T.M.G.)					SYNOPSIS de 06 h. (T.M.G.)					SYNOPSIS de 12 h. (T.M.G.)					SYNOPSIS de 18 h. (T.M.G.)								
		Nddll	VVwwW	PPPTT	N <sub>1</sub> C <sub>1</sub> L <sub>1</sub> C <sub>1</sub> M <sub>1</sub> C <sub>1</sub>	T <sub>1</sub> g <sub>1</sub> d <sub>1</sub> app	7RR <sub>1</sub> T <sub>1</sub> e	Nddll	VVwwW	PPPTT	N <sub>1</sub> C <sub>1</sub> L <sub>1</sub> C <sub>1</sub> M <sub>1</sub> C <sub>1</sub>	T <sub>1</sub> g <sub>1</sub> d <sub>1</sub> app	7RR <sub>1</sub> T <sub>1</sub> e	Nddll	VVwwW	PPPTT	N <sub>1</sub> C <sub>1</sub> L <sub>1</sub> C <sub>1</sub> M <sub>1</sub> C <sub>1</sub>	T <sub>1</sub> g <sub>1</sub> d <sub>1</sub> app	7RR <sub>1</sub> T <sub>1</sub> e	Nddll	VVwwW	PPPTT	N <sub>1</sub> C <sub>1</sub> L <sub>1</sub> C <sub>1</sub> M <sub>1</sub> C <sub>1</sub>	T <sub>1</sub> g <sub>1</sub> d <sub>1</sub> app	7RR <sub>1</sub> T <sub>1</sub> e
La Coruña	08 001	8xxxx	58258	21408	894xx	04108	702xx	82xxx	66258	21806	894xx	03305	70306	63106	65022	23709	03500	04104	792xx	53400	68279	24208	39463	04208	70110
Lugo (P. Centro)	008	70000	61022	19106	58570	04101	793xx	70000	62258	20201	59470	11101	70300	82204	50707	21903	5947x	01104	701xx	83212	66258	21805	69400	03212	702xx
Santiago de C. (A)	042	70000	65026	22305	75400	05109	703xx	53205	65028	22902	48402	02307	70402	63312	65879	24303	59401	02305	703xx	53304	80021	24505	48505	01307	70308
Vigo (A)	045	83608	62006	19506	884xx	06400	702xx	63618	70258	20505	43440	03103	70504	73614	62801	22006	72400	04400	70200	52902	70026	22207	43401	04105	70408
Ponferrada	053							62610	56152	20904	69400	51308	70004	62709	70258	21805	03400	50101	797xx	42607	70011	26605	44460	51212	79707
Gijón	08 014	83204	50616	19510	8052x	07204	794xx	82706	58616	19707	8052x	05310	70407	72717	75008	21008	79512	03208	704xx	43207	70258	23007	49502	04216	70810
Santander	023	80000	30102	20010	865xx	03805		82718	40818	13408	873xx	04304	71000	02716	60258	21007	48511	05105	707xx	72708	60251	22607	5 510	05300	70711
Bilbao (A)	025	80002	30505	18207	885xx	06803	797xx	82808	62606	17607	884xx	06500	70407	82810	62028	19008	884xx	04001	701xx	72812	62258	20607	724xx	04313	70209
S. Sebastian (Igd.)	027	62304	60032	18907	655xx	05702		82710	65606	17006	875xx	05611	70406							72912	60898	20504	785xx	03308	71106
S. Sebastian (A)	029							82406	50636	15107	874xx	06005	70405	82410	59026	18109	855xx	05107	710xx	62410	62012	19608	68400	05217	71009
León (A)	08 055	73210	58032	48204	78500	01400		43106	60013	46301	40500	51400	70000	43419	80031	48305	33543	68205	700xx	33510	80011	48903	33500	57216	70007
Zamora	130							82704	60022	10404	5567x	02604	79703	33611	74021	18007	34642	55003	700xx	23609	66010	19706	23640	55309	70700
Burgos (A)	075	80000	70022	48804	855xx	02201		80000	70022	46502	854xx	00708	70001	80210	10717	48201	872xx	00205	705xx	43610	75011	48802	48500	52208	70504
Valladolid	141	50000	58012	18906	50930	00604		82308	50621	17503	874xx	01508	79703	73207	75022	17807	63460	52000	701xx	30408	70012	19005	39400	52215	70009
Soria	148							70000	70022	46501	71400	51005	70001	80000	17637	46700	87300	05000	701xx	93204	50227	46500	77400	52311	70403
Salamanca (A)	202	80000	65022	47206	855xx	03802		82512	65802	45703	68400	02605	79702	x3201	81011	47607	52400	52801	792xx	33608	82151	46904	32430	53312	79503
Ávila	210							83104	70022	47702	3752x	01701	700 1	83611	23777	47351	8092x	51400	701xx	43106	65158	47550	49500	51213	70203
Segovia	213							82703	58022	46402	5142x	02605	79702	83103	58027	45201	2742x	01400	706xx	93103	01737	45751	300xx	52208	71103
Navacerrada	08 215							83504	01707	47453	870xx	53008	70253	83610	01717	47454	870xx	54604	706xx	83507	01737	47756	870xx	56311	71253
Madrid (A)	221	80000	62022	18007	34531	03301		80000	62022	15805	35531	02713	70004	73510	70022	14909	5857x	03808	7xxxx	83510	70022	16406	2857x	52220	70709
Toledo	272							40000	65021	17506	40950	03809	70006	80000	80502	17408	885xx	04307	797xx						
Cuenca	231							80802	70022	45702	88500	02707	79602	73604	80018	47305	72500	02807	793xx						
Malina de Aragón	232													83205	68037	44904	864xx	02707	702xx						
Ciudad Real	348	81403	06032	19309	47523	05303		72207	65012	19006	47523	03804	70004	62207	40012	17610	37523	07813	700xx						
Albacete (A)	280	70000	62022	18006	55540	04803		82914	58606	10905	5757x	04804	79304	62920	62031	14909	08530	01805	796xx						
Cáceres	261							12708	70020	18304	10940	02707	70004	53614	80021	19110	51600	00107	797xx						
Badajoz (A)	330	02706	60022	19611	4867x	06204		32706	60021	19607	26030	05709	70006	53016	70022	20913	40531	52400	700xx						
Vitoria (A)	08 080							83606	56258	17005	874xx	04400	79705	82708	59608	19304	834xx	01113	701xx						
Logroño (A)	084	80000	60031	18408	6742x	00400		80000	58602	17006	4742x	04609	79706	82708	65006	19405	5742x	03207	705xx						
Pamplona	086							80000	60615	19105	874xx	04208	70104	82705	65516	20405	875xx	04204	704xx						
Huesca (A)	094							80000	80052	16205	5647x	02603	70004	82905	60022	15207	894xx	03811	700xx						
Zaragoza (A)	160	80000	70022	16707	2567x	02803		82708	75022	16006	3562x	03703	700 0	83110	60636	16806	3552x	04101	701xx						
Catzenoche	233	70000	70012	36005	4856x	03001		80000	60612	34103	6557x	02709	79302	80000	57616	33903	6552x	02805	702xx						
Lérida	08 171							60402	60051	16004	60331	02711	70003	70402	20104	15409	70910	04012	700xx						
Gerona	183							1130x	10011	15702	10940	02713	70000	70000	60052	15013	12640	06400	700xx						
Barcelona	180							20000	10101	17109	0730	07505	70009												
Barcelona (A)	181	13604	50041	17406	18500	05707		30508	58041	15506	25000	05711	70006	70000	56052	15013	38558	07705	700xx						
Reus (A)	175							71804	58031	15005	78500	04705	70005	61808	56031	14712	52500	09701	700xx						
Tortosa	238							83608	17022	14607	8 6xx	06713	70007	81407	56202	14711	2042x	03400	797xx						
Castellón	08 236													80705	20585	15111	6737x	08707	797xx						
Valencia	285							80000	5 052	15309	7557x	08712	79109	83306	59616	15111	4557x	08403	792xx						
Alicante (A)	360	80000	60032	18210	1467x	08904		80000	60022	16107	1567x	08508	70007	83116	60505	15311	1557x	08807	797xx						
Murcia (A)	429							80000	56031	15507	80978	07511	70007	80000	65205	15412	14540	08011	797xx						
San Javier (A)	433	82506	70031	18209	58570	05705		60000	59411	16207	10570	06709	70007	83111	59615	15712	80970	08704	797xx						
Sevilla (A)	08 391	80000	65022	22412	2567x	08207		12902	65021	21708	10930	04706	70008	42605	70021	23613	36530	06205	7xxxx						
Córdoba	410	82706	65032	19012	0097x	08204		43114	65011	18510	40940	06708	70009	72712	70031	19013	64540	07000	700xx						
Granada (A)	420	80000	56002	14908	56520	05401		80000	58026	14606	66520	05401	79406	83216	65258	13609	58530	04603	797xx						
Huelva	383							03206	62 11	19808	00900	06400	70008	62415											