

BOLETÍN Meteorológico



Ministerio de Medio Ambiente
Instituto Nacional de Meteorología

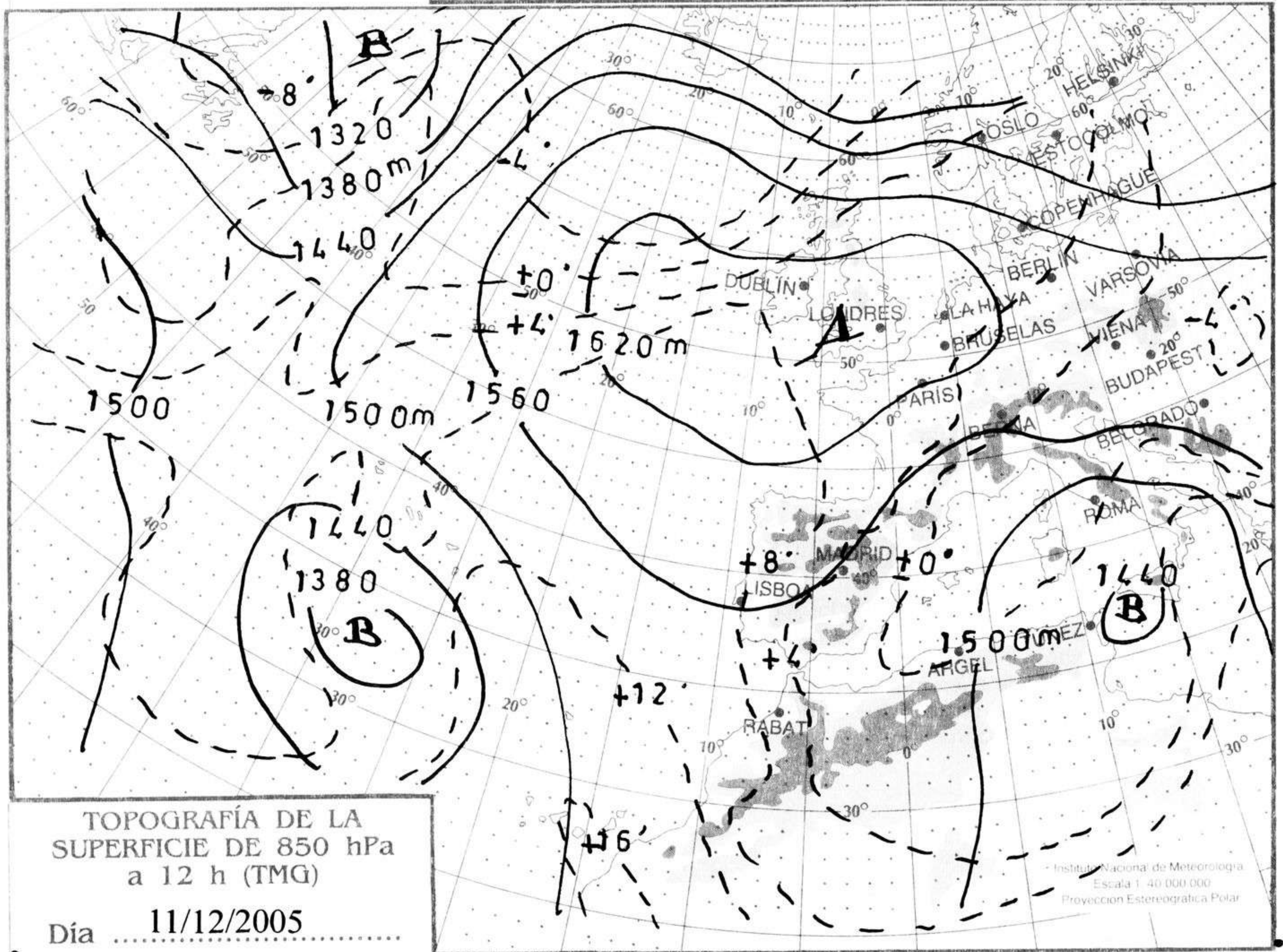
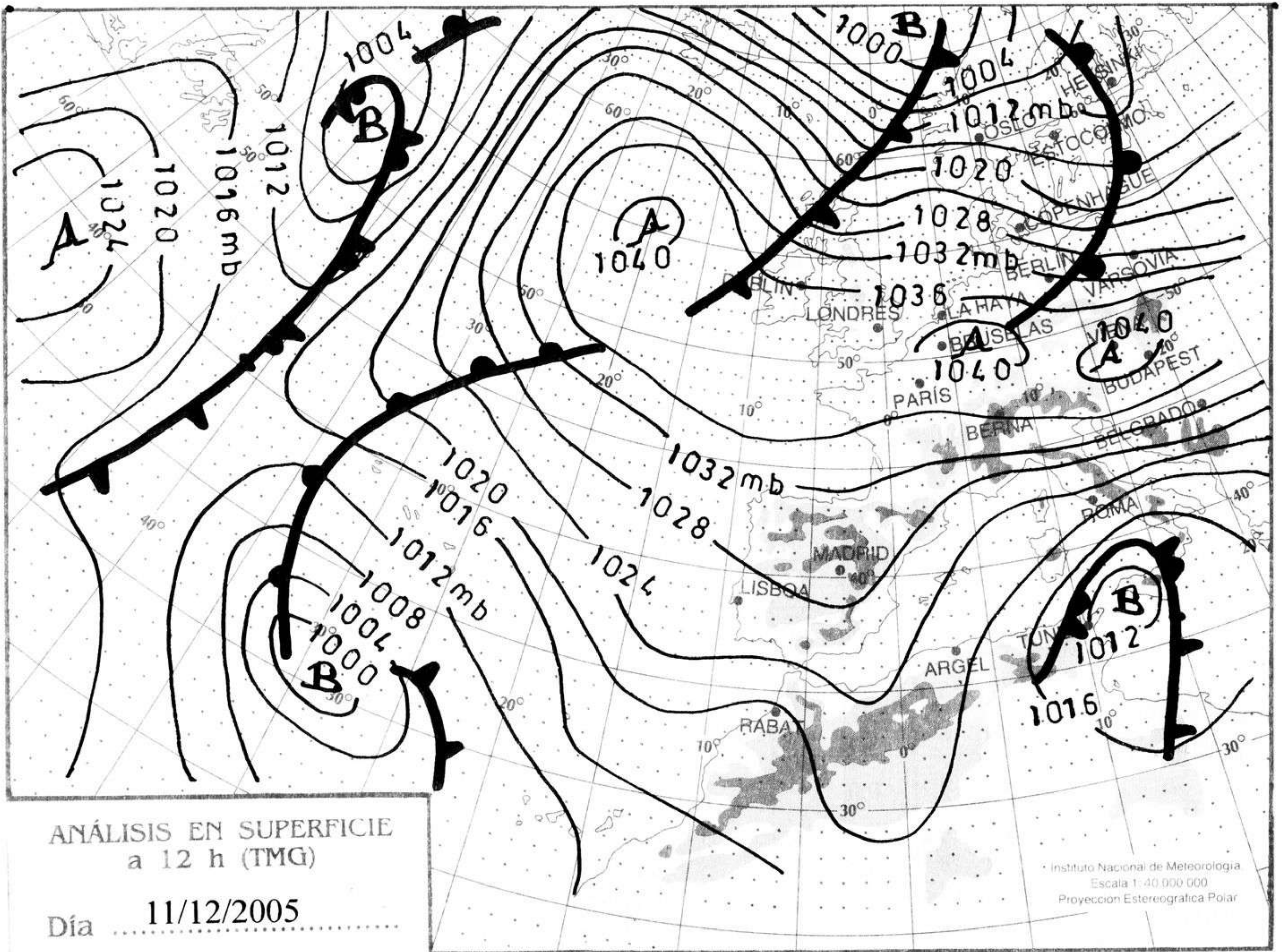
Número 346. Lunes 12 de diciembre de 2005

ESTACIONES	TEMPERATURA °C		PRECIPITACIÓN l/m2		HORAS DE SOL (3)	ESTACIONES	TEMPERATURA °C		PRECIPITACIÓN l/m2		HORAS DE SOL (3)
	MÁX (1)	MÍN (2)	DÍA (1)	NOCHE (2)			MÁX (1)	MÍN (2)	DÍA (1)	NOCHE (2)	
C.A. DE GALICIA						JAÉN	11,4	2,4			-
A CORUÑA	13,5	7,5			8,5	MÁLAGA	16,8	4,8			7,4
SANTIAGO DE COMPOSTELA	13,4	5,4			7,5	SEVILLA	16,1	1,1			8,2
LUGO	11,8	-2,1			7,6	CIUDAD A. DE CEUTA					
OURENSE	12,0	-1,9			5,3	CEUTA	14,9	12,1	0,2		0,4
PONTEVEDRA	12,5	4,6			7,1	CIUDAD A. DE MELILLA					
C.A. PRINCIPADO DE ASTURIAS						MELILLA	15,1	7,8	6		2,7
OVIEDO	8,8	-0,5			7,1	C.A. DE EXTREMADURA					
C.A. DE CANTABRIA						BADAJOS	14,5	-0,6			8,6
SANTANDER	9,9	6,6			4	MÉRIDA	16,5	0,1			-
C.A. DEL PAÍS VASCO						CÁCERES	11,1	-2,9			8,2
BILBAO	9,2	7,0			0	C.A. DE CASTILLA Y LEÓN					
SAN SEBASTIÁN	6,9	4,4			0,9	ÁVILA	9,2	-3,1			8,5
VITORIA	6,6	1,4			4,2	BURGOS	8,5	-1,9			8,6
C.A. DE LA RIOJA						LEÓN	16,4	3,1			8,7
LOGROÑO	9,1	4,4			7,8	PALENCIA	10,4	-0,1			-
C. FORAL DE NAVARRA						SALAMANCA	8,1	-4,1			5,9
PAMPLONA	7,1	0,0			7,4	SEGOVIA	7,0	-2,9			8,4
C.A. DE ARAGÓN						SORIA	13,4	0,9			8,6
HUESCA	5,6	-2,1			-	VALLADOLID	9,4	-0,5			7,2
TERUEL	8,5	-5,2			5,8	ZAMORA	9,4	-2,5			5,8
ZARAGOZA	10,5	-1			8,6	C.A. DE CASTILLA-LA MANCHA					
C.A. DE CATALUÑA						ALBACETE	9,5	-4,5			8,7
BARCELONA	12,0	1,5			5,7	CIUDAD REAL	11,4	-2,9			7,9
GIRONA	8,9	-1,6			6,7	CUENCA	10,1	-3,0			-
LLEIDA	4,4	-4,1			4,6	GUADALAJARA	-	-3,4			8,6
TARRAGONA	11,8	2,4			-	TOLEDO	10,8	-2,8			9,1
C.A. DE LES ILLES BALEARS						C. DE MADRID					
PALMA DE MALLORCA	13,4	6,4		ip	3,2	MADRID	10,6	-3,0			8,3
IBIZA	13,5	9,4		ip	3,5	C.A. DE CANARIAS					
MAHÓN	11,2	6,9	0,5	5	0,1	LAS PALMAS DE GRAN CANARIA	24,1	18,0			5,6
C.A. VALENCIANA						FUERTEVENTURA	24,5	19,0			6,6
ALICANTE	14,8	3,6			8,2	LANZAROTE	23,9	16,6			4,8
CASTELLÓN	13,5	4,8			8,7	SANTA CRUZ DE TENERIFE	23,4	17,9			2,5
VALENCIA	14,8	1,4			7,1	EL HIERRO	23,5	19,6			-
C.A. DE LA REGIÓN DE MURCIA						LA PALMA	25,9	19,9			2,1
MURCIA	15,6	1,4			9,2	NOTA:					
C.A. DE ANDALUCÍA						(1) Las máximas y precipitaciones del día son de 06 a 18 (hora TMG) de ayer.					
ALMERÍA	16,9	6,9			8,3	(2) Las mínimas y precipitaciones de la noche son de 18 de ayer a 06 (hora TMG) de hoy.					
CÁDIZ	16,2	8,4			-	(3) Las horas de sol son de ayer.					
CÓRDOBA	15,6	-0,4			9	Las unidades utilizadas son: °C para la temperatura y litros por metro cuadrado para la precipitación					
GRANADA	13,5	-4,1			8,9	Precipitación: Sin dato es cero. "ip": inapreciable. "-": Información no disponible					
HUELVA	16,8	1,5			8,6	Temperaturas y horas de sol: "-": Información no disponible					

INFORMACIÓN GENERAL A LAS 06 (hora TMG)

Durante las últimas 24 horas ha estado nuboso a muy nuboso en Baleares y Melilla con precipitaciones débiles y nuboso en el País Vasco, Cantabria, Canarias y el estrecho. Poco nuboso o despejado en el resto del territorio nacional. Ha habido nieblas en puntos de las comunidades cantábricas y en el interior de Cataluña. Las temperaturas mínimas han descendido ligeramente en Andalucía, Murcia y Alicante, y sin cambios o con ascensos ligeros en el resto de España. El viento ha soplado fuerte del NE en Baleares, flojo a moderado del NW en el valle del Ebro y flojo variable en el resto de España.

Teléfonos del servicio de información meteorológica TELETIEMPO: Teletiempos general: 807 170 365, predicción para capitales de municipios españoles y datos de estaciones. Teletiempos marítimo: 807 170 37X, donde X es: 0 (Baleares), 1 (Mediterráneo), 2 (costera de Cantábrico y Galicia), 3 (costera de Canarias y Andalucía Occidental) y 4 (alta mar Atlántico). Teletiempos de montaña: 807 170 38Y, donde Y es: 0 (Pirineos), 1 (Picos de Europa), 2 (Sierra de Madrid), 3 (Sistema Ibérico), 4 (Sierra Nevada) y 5 (Sierra de Gredos). Teletiempos internacional: 807 170 388.
TARIFAS: este máximo por minuto (IVA incluido) de 0,41 € en llamadas desde teléfonos de la red fija y de 0,76 € en llamadas desde teléfonos móvil (los primeros 20 segundos tienen el coste de la tarifa soporte del operador de acceso).



mm
800
790
780
770
760
750
740
730
720
710
700

nudos
110
100
90
80
70
60
50
40
30
20
10

