



BOLETIN METEOROLOGICO DIARIO

MADRID, SABADO 29 de JUNIO

de 1991

Núm. 180

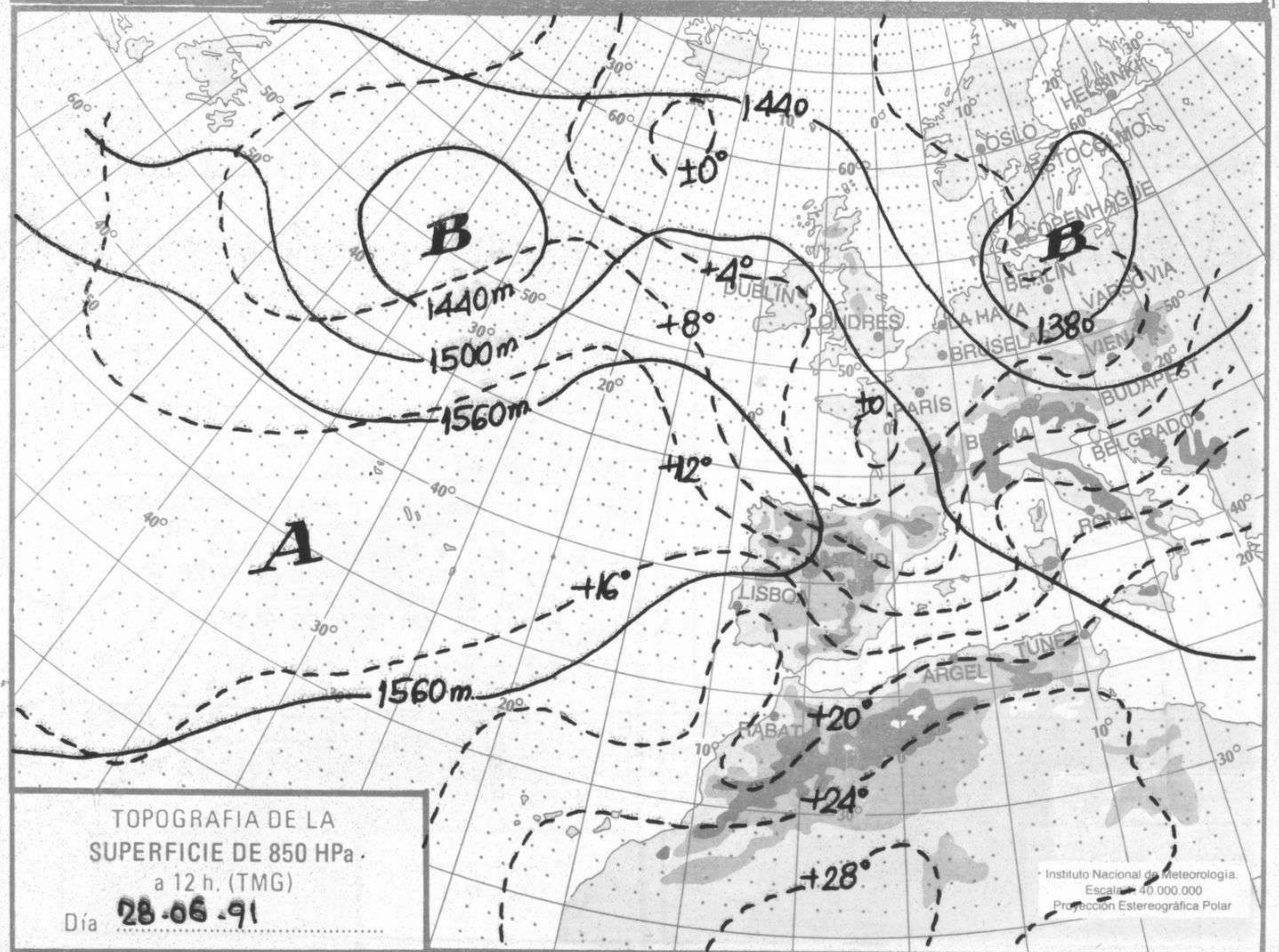
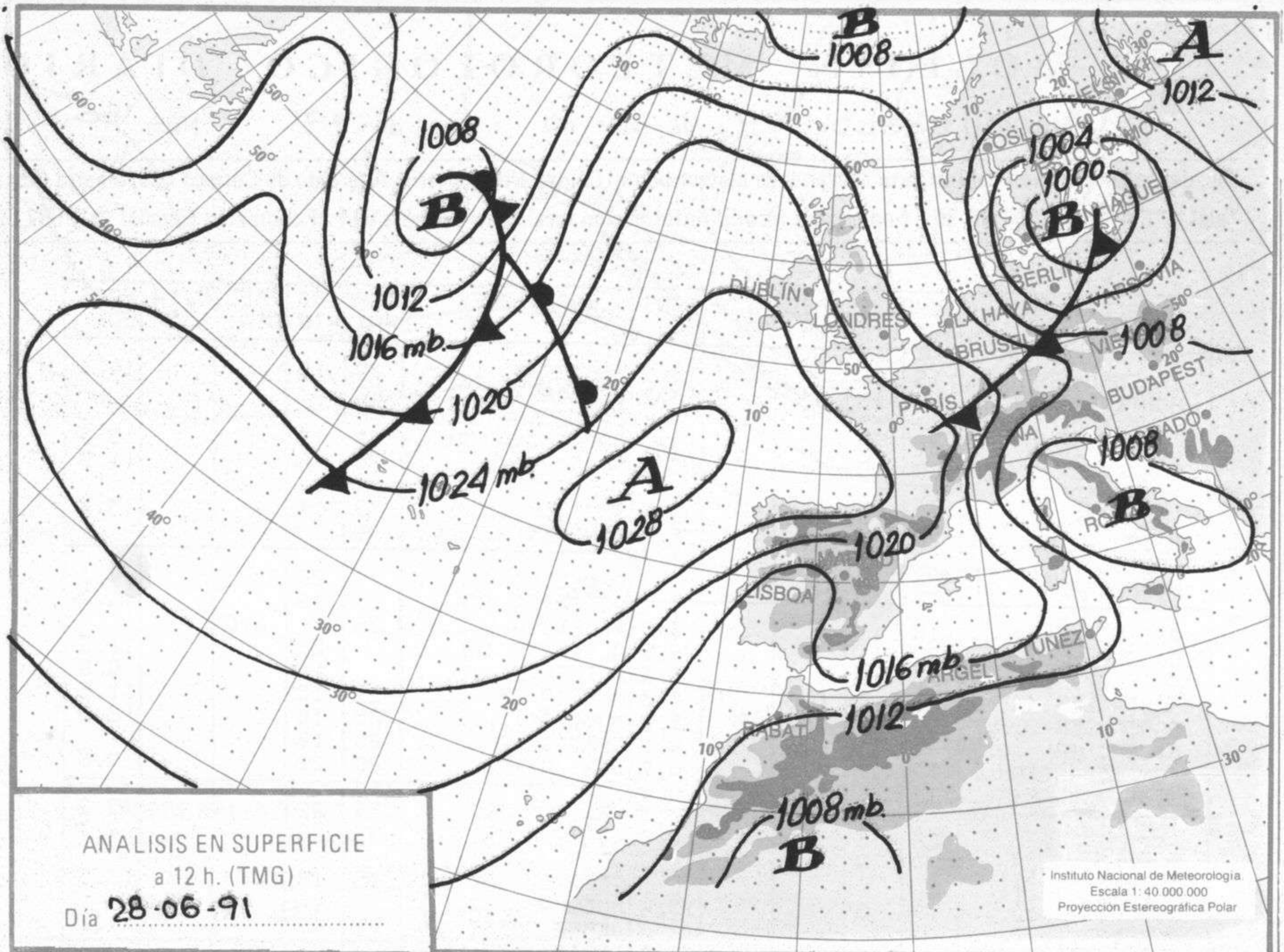
Sec. de Documentación del Instituto Nacional de Meteorología, Ciudad Universitaria, Apartado de Correos 285, Madrid (España)
 Teléf.: *(341) (91) 581 96 30 - Fonometeo Madrid (información local zona Centro): 094 - Fonometeo España: (91) 532 69 40

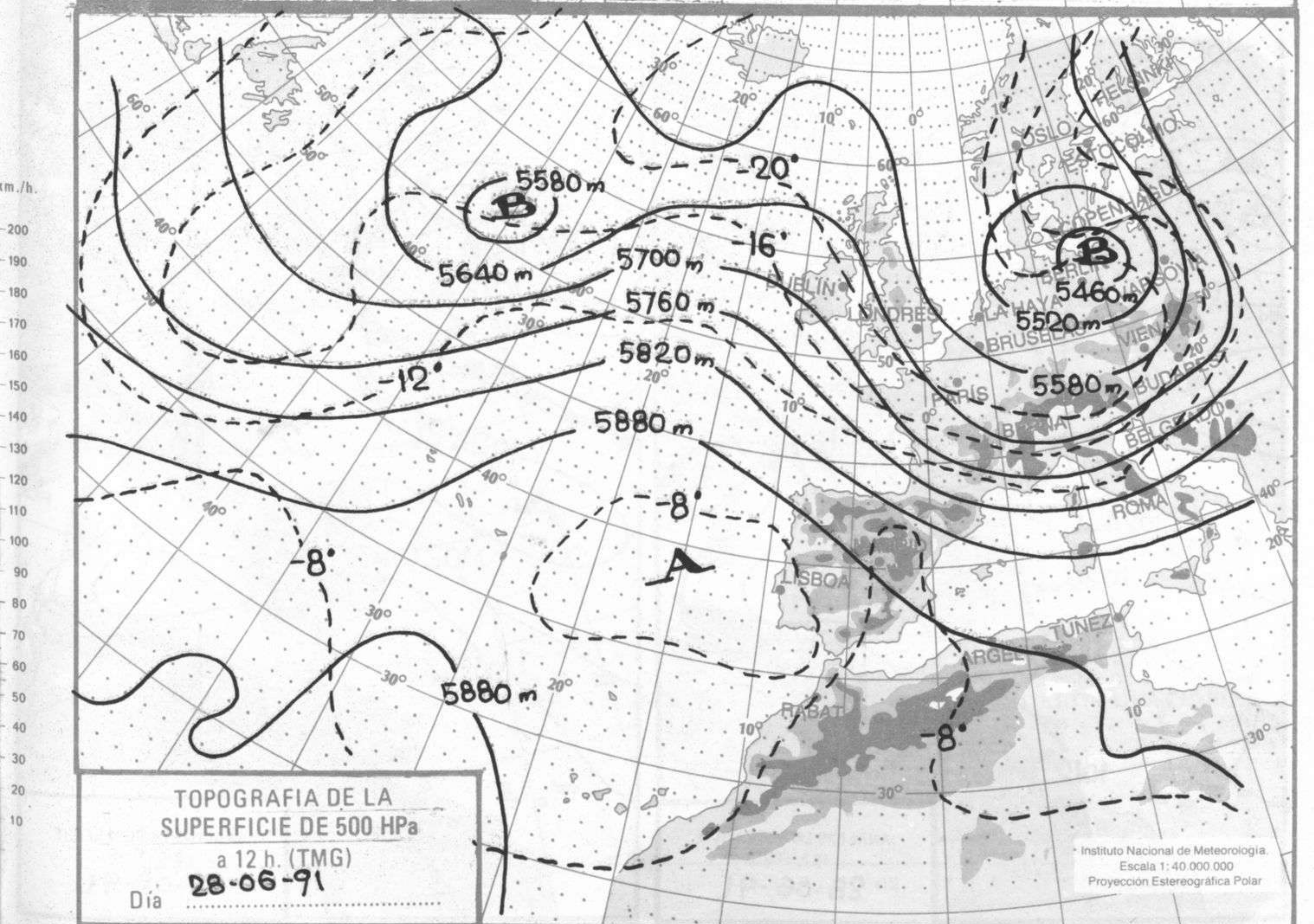
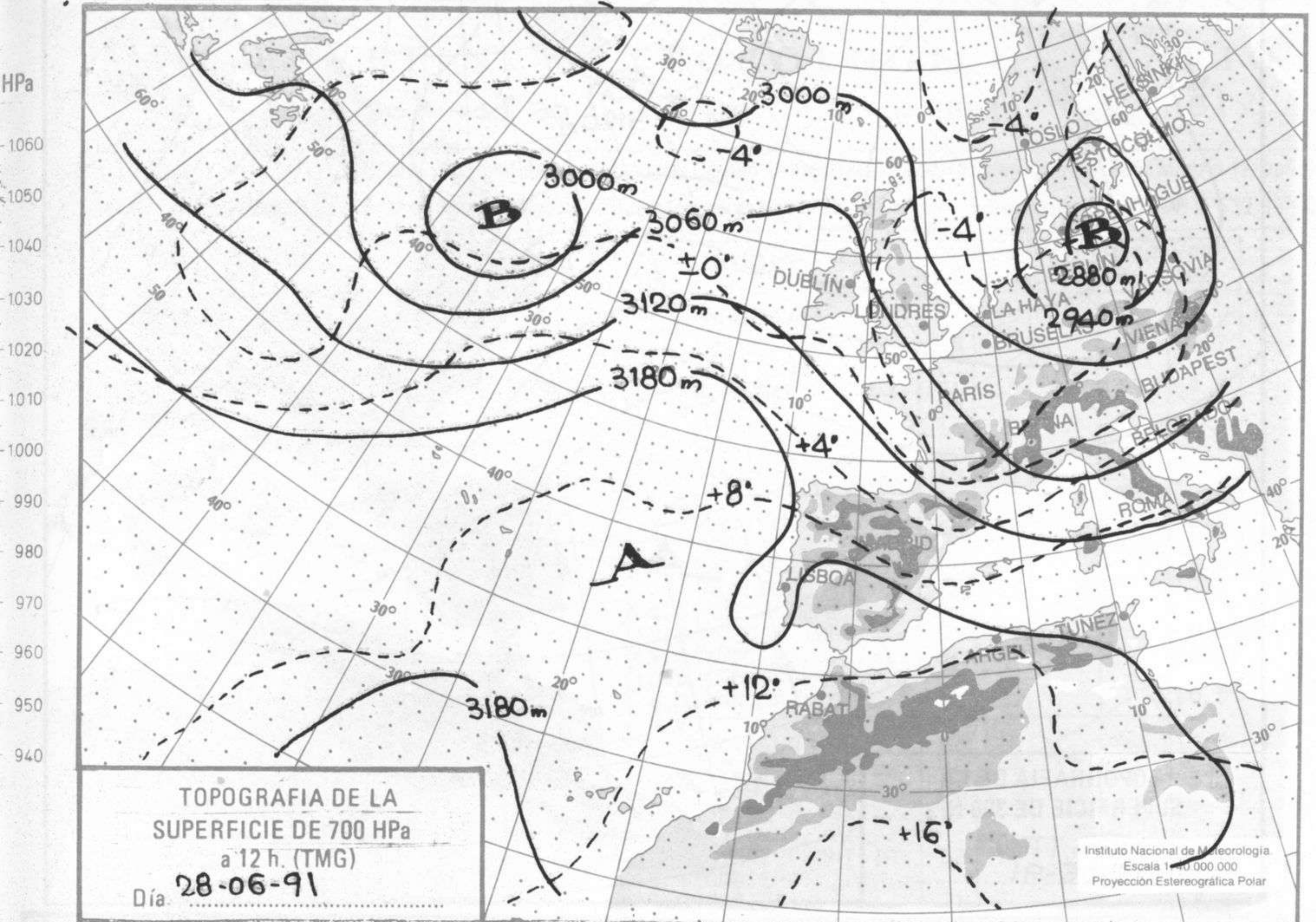
ESTACIONES	TEMPERA MAX MIN	PRECIPITA DIA NOC	HORS SOL	ESTACIONES	TEMPERA MAX MIN	PRECIPITA DIA NOC	HORS SOL
LA CORUÑA	19	13	13.0	LERIDA	29	10	14.1
MONTEVENTOSO		12	13.2	GERONA (A)	22		
EL FERROL		13		BARCELONA			
LUGO (P.C.)	21	7	13.2	BARCELONA (A)	22	17	10.5
SANTIAGO DE C.	22	10	13.8	REUS (A)	28	16	11.9
PONTEVEDRA	25			TARRAGONA			
VIGO (A)	27	13	14.4	TORTOSA	30	16	13.8
VIGO	27	17	13.2	MONTSENY	14		
ORENSE	12	10		CASTELLON		20	4.1
PONFERRADA	29			VALENCIA (A)	26	19	5.7
AVILES (A)	18	11	8.0	VALENCIA	25	2.0	
GIJON	20	11	6.4	ALICANTE (A)		20	11.5
OVIEDO	20	10	5.9	ALICANTE		19	9.9
SANTANDER (A)	20	11	6.3	MURCIA (A)	29	18	11.5
SANTANDER	20		6.1	MURCIA	28	18	12.3
BILBAO (A)	21	11	4.1	CARTAGENA	25	18	
SAN SEBASTIAN	17	13	6.7	SAN JAVIER	25	22	7.6
S. SEBASTIAN (A)	22	14	5.8	SEVILLA (A)	36	22	13.2
LEON (A)	25	6	14.5	CORDOBA (A)	36	20	12.7
ZAMORA	27	6	13.9	JAEEN			
PALENCIA				GRANADA (A)	36	18	13.6
BURGOS (A)	19	6	13.4	HUELVA			
BURGOS				JEREZ FRONT (A)	34	19	11.2
VALLADOLID (A)	23	6	14.3	CADIZ			
VALLADOLID	25	8	14.6	TARIFA	22	20	12.2
SORIA	21	4	13.6	MALAGA (A)	26	20	4.9
SALAMANCA				ALMERIA (A)	31	22	
SALAMANCA (A)	27	9	14.0	PALMA DE M. (A)	26	11	8.5
AVILA	25	5	14.0	MAHON (A)	23	18	13.3
SEGOVIA	25	6	13.7	IBIZA (A)	25	19	
NAVACERRADA	19	9	13.6	S.C. TENERIFE	24	18	
MADRID/BARAJAS	31	13	10.9	TENERIFE NOR(A)	28	23	
MADRID (C.UNIV)	31	13		TENERIFE SUR(A)	29	18	
MADRID (RETIRO)	30	15	13.6	IZABA	25		
GUADALAJARA	31			LAS PALMAS (A)	25	20	
TOLEDO	33	15	14.2	FUERTEVENTUR(A)	24	19	10.4
CUENCA				LANZAROTE (A)	28	18	
MOLINA DE ARA.				LA PALMA (A)	24	18	
CIUDAD REAL	34	17	12.2	HIERRO (A)			
ALBACETE (A)	30	16	9.9	CEUTA	25	20	
CACERES	34	20	13.1	MELILLA	29	21	
BADAJOS (A)	37	18	14.0				
VITORIA (A)	16	6					
LOGROÑO							
LOGROÑO (A)		10	6.9				
PAMPLONA	18	11	13.0				
HUESCA (A)	25	11	13.4				
DAROCA	24	7	13.8				
ZARAGOZA (A)	23	13					
ZARAGOZA							
CALATAYUD	22	2	11.5				
TERUEL	27	6	13.2				

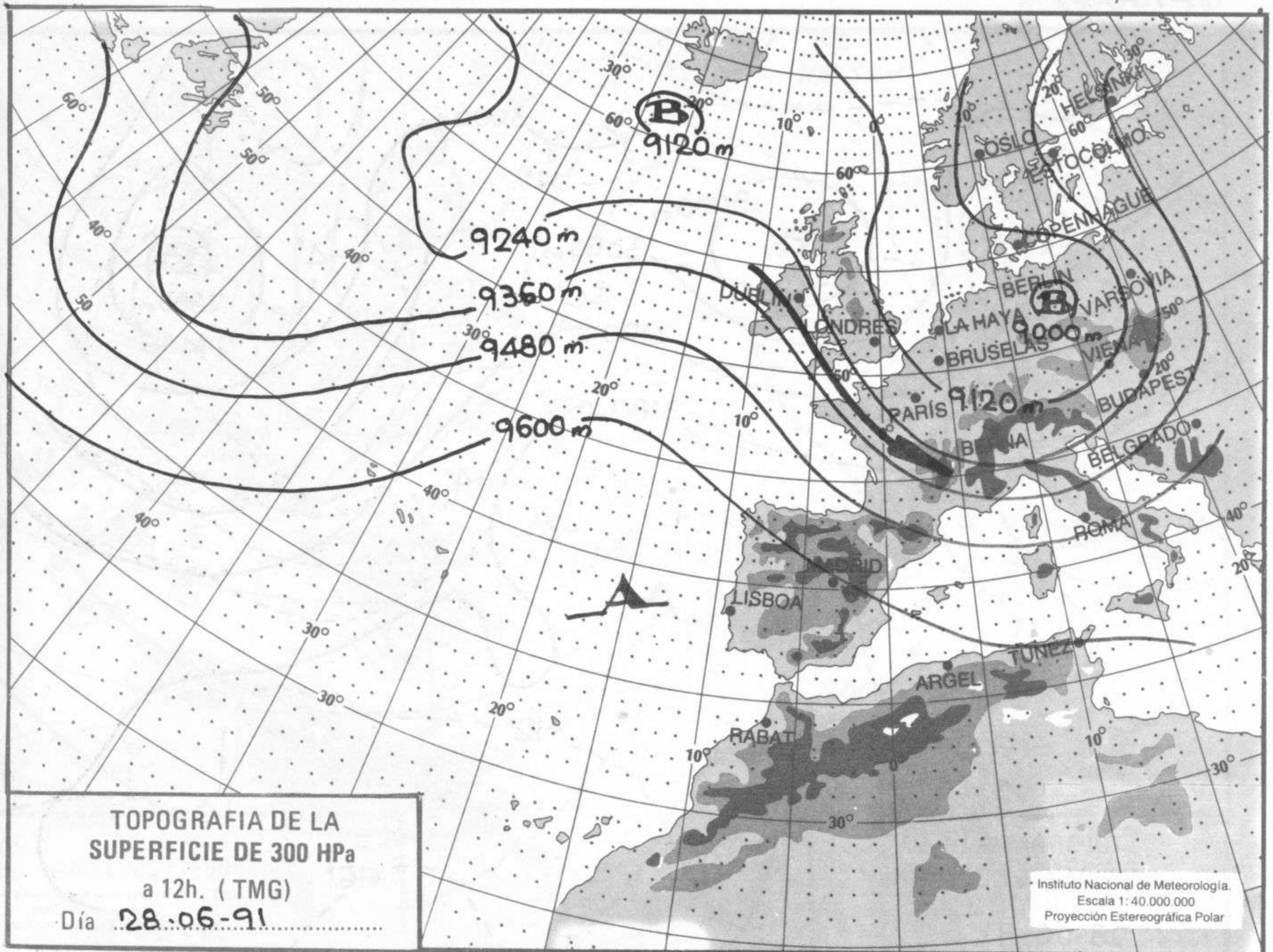
NOTA: LAS MAXIMAS Y PRECIPITACIONES (DIA) SON DE 06 A 18 (TMG) DE AYER
 LAS MINIMAS Y PRECIPITACIONES (NOCHE) SON DE 18 (TMG) DE AYER A 06 (TMG) DE HOY.
 LAS HORAS DE SOL SON DE AYER.

INFORMACION GENERAL

EN LAS ULTIMAS 24 HORAS HAN PREDOMINADO LOS CIELOS POCO NUBOSOS O DESPEJADOS SALVO EN EL CANTABRICO Y, DE MADRUGADA, EN LAS COSTAS DE LEVANTE DONDE HAY ALGO DE NUBOSIDAD Y BRUMAS. LAS MINIMAS HAN DESCENDIDO EN LAS REGIONES DEL INTERIOR. LA MINIMA HA SIDO DE 4 GRADOS EN SORIA.





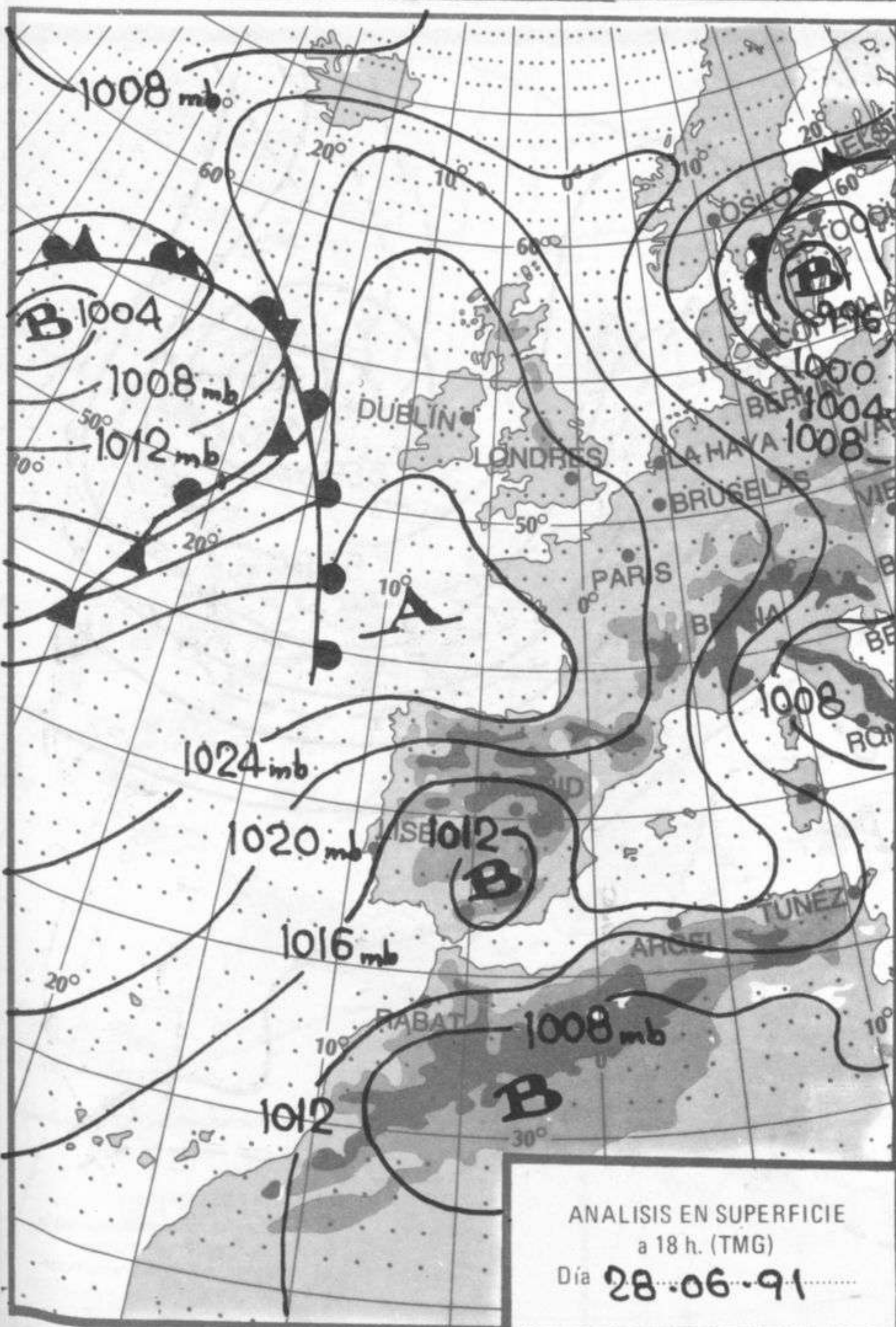


TOPOGRAFIA DE LA SUPERFICIE DE 300 HPa

a 12h. (TMG)

Día 28-06-91

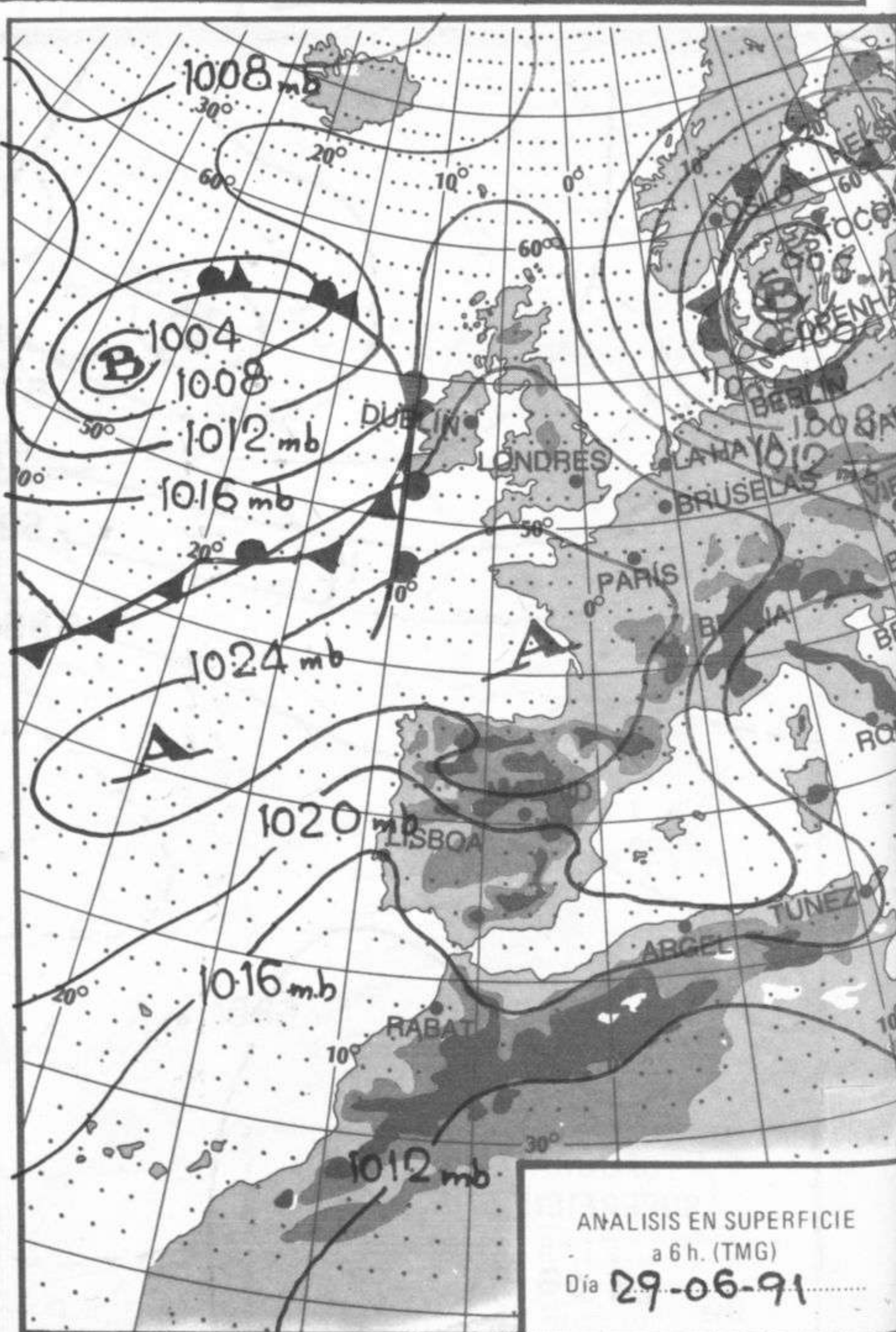
Instituto Nacional de Meteorología.
Escala 1: 40.000.000
Proyección Estereográfica Polar



ANALISIS EN SUPERFICIE

a 18 h. (TMG)

Día 28-06-91



ANALISIS EN SUPERFICIE

a 6 h. (TMG)

Día 29-06-91