



BOLETIN METEOROLOGICO DIARIO

MADRID, MIERCOLES 26 de DICIEMBRE de 1.984. Núm. 361.

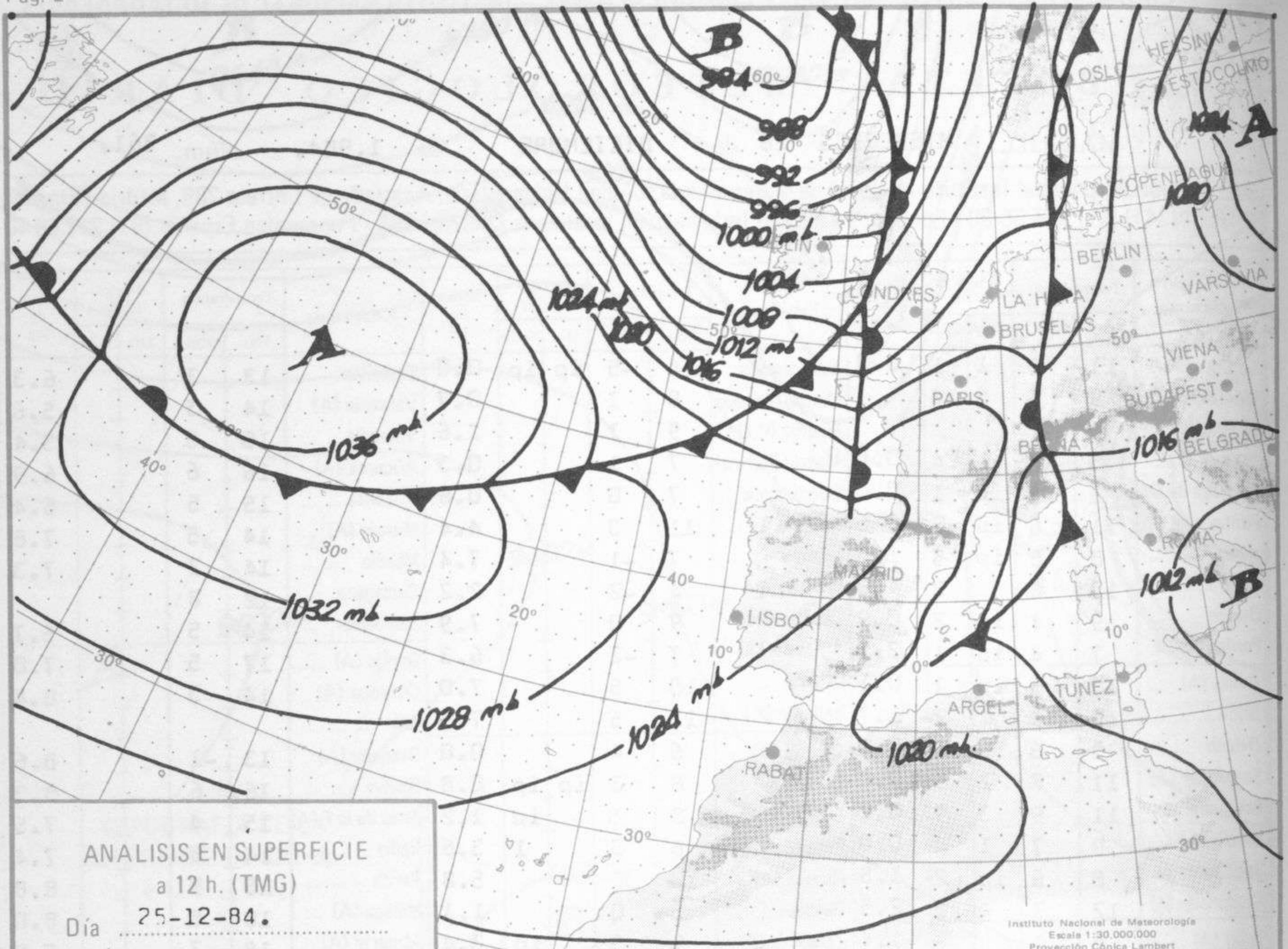
Sec. de Publicaciones del Instituto Nacional de Meteorología, Ciudad Universitaria, Apartado de Correos 285, Madrid (España)
Teléf.: *(341) (91) 244 35 00 - Fonometeo Madrid (información local zona Centro): 094 - Fonometeo España: (91) 232 69 40

Estaciones	Temperatura		Precipitación		Horas de sol	Estaciones	Temperatura		Precipitación		Horas de sol	Estaciones	Temperatura		Precipitación		Horas de sol
	Máx.	Min.	Día	Noche			Máx.	Min.	Día	Noche			Máx.	Min.	Día	Noche	
La Coruña ...	11	8	1	1	0.0	Navacerrada	4	-5	ip	ip	0.0	Castellón ...	13	3			6.3
Monteventoso	9	5	6	4		Madrid/Barajas	8	1			0.7	Valencia (A)	14	3			5.6
El Ferrol ...						Madrid (C.Un.)	9	1			1.6	Valencia ...	15	5			5.4
Lugo (P.C.) ...	5	3	1	4	0.0	Madrid (Retiro)	7	1			0.3	Alicante (A)	16	6			6.9
Santiago de C.	7	5	ip	1	0.0	Guadalajara...	7	0			0.6	Alicante ...	15	5			6.4
Pontevedra ...	11	6	ip	2	0.5	Toledo ...	11	3			4.4	Murcia (A) ...	14	5			7.8
Vigo (A) ...	8	5	ip	3	1.6	Cuenca ...	7	-1			7.4	Murcia ...	14	2			7.3
Vigo ...	10	8		3	4.0	Molina de A.	4	-2			2.2	Cartagena ...	12	8			
Orense ...	9	4	ip	2	0.9	Ciudad Real	9	0			7.9	San Javier ...	14	5			5.7
Ponferrada ...	7	4	ip	1	2.1	Albacete (A)	7	-2			6.3	Sevilla (A) ...	17	5			7.0
Avilés (A) ...	10	6	ip	1	0.1	Cáceres ...	10	5			7.0	Córdoba (A)	14	3			8.4
Gijón ...	12	8	1	2	1.7	Badajoz (A)	13	5			7.5	Jaén ...					
Oviedo ...	9	6	ip	2	0.0	Vitoria (A) ...	6	4			0.0	Granada (A)	13	-1			8.6
Santander (A)	11	7	2	9	0.0	Logroño ...	8	3	ip	ip	0.8	Huelva ...	16	6			8.3
Santander ...	11	9	3	9	0.2	Logroño (A)	8	5		ip	1.2	Jerez de la F.(A)	15	4			7.5
Bilbao (A) ...	9	7	1	4	0.0	Pamplona ...	8	3		1	3.6	Cádiz ...	14	8			7.4
San Sebastián	8	6	ip	2	1.8	Huesca (A) ...	10	2			5.8	Tarifa ...	15	9			8.8
S.Sebastián (A)	12	7		3	2.5	Daroca ...	5	0			1.1	Málaga (A) ...	18	5			8.0
León (A) ...	6	1			1.4	Zaragoza (A)	9	3		ip	3.4	Almería (A)	18	7			5.8
Zamora ...	7	4			3.4	Zaragoza ...	10	3		ip		Palma de M.(A)	10	1	ip		0.0
Palencia ...						Calamocha ...	4	-3			1.8	Mahón (A) ...	11	5	ip		0.5
Burgos (A) ...						Teruel ...						Ibiza (A) ...	14	5			2.5
Burgos ...						Lérida ...	10	-2			4.6	S.C.de Tenerife	20	17	2	1	0.0
Valladolid (A)	5	0			4.1	Gerona (A) ...	11	0			6.0	Tenerife Norte(A)	13	10	1	2	0.0
Valladolid ...	7	2			3.6	Barcelona ...	10	4				Tenerife Sur (A)	21	17			1.0
Soria ...	4	0		ip	0.6	Barcelona (A)	12	1			6.0	Izaña ...	3	0	5		0.0
Salamanca ...						Reus (A) ...	10	-1			4.7	Las Palmas (A)	22	16	ip		2.9
Salamanca (A)	6	2			2.7	Tarragona ...	11	4			5.0	Fuerteventura(A)	21	14			2.2
Avila ...	4	-3			2.9	Tortosa ...	12	4			6.1	Lanzarote (A)	19	14	ip		1.0
Segovia ...	3	1		ip	4.0	Montseny ...		-5			6.6	La Palma (A)	20	15		3	0.2
												Hierro (A) ...	22	15			X
												Ceuta ...	17	12			7.5
												Melilla ...	17	11	ip		6.2

NOTA.- Las máximas y precipitaciones (día) son de 06 a 18 (TMG) de ayer. Las mínimas y las precipitaciones (noche) son de 18 (TMG) de ayer a 06 (TMG) de hoy. Las horas de sol son de ayer.

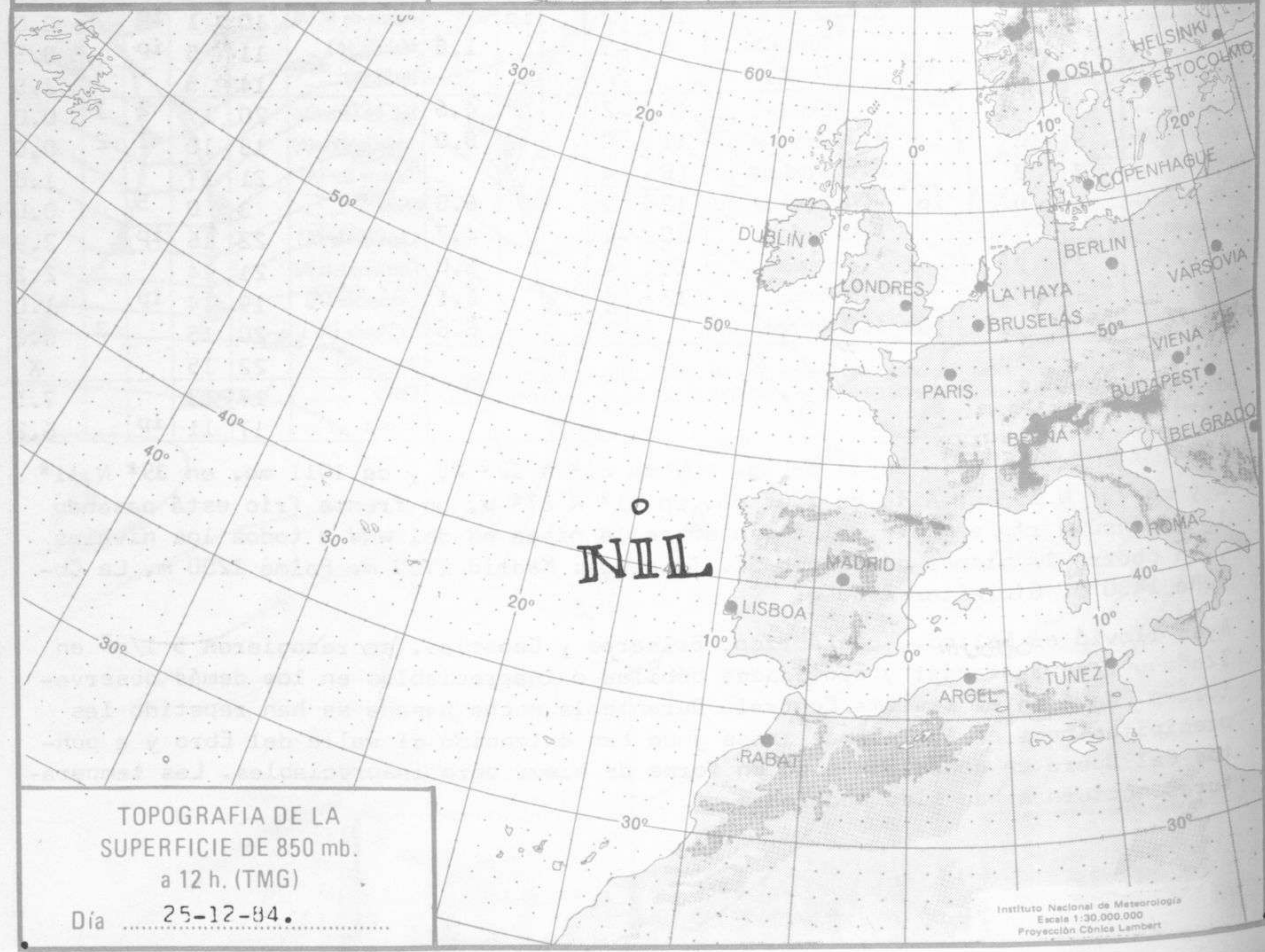
INFORMACION GENERAL.- bajas de 982 mb. en 61° N 12° W, y de 1011 mb. en 39° N 11° E y en 43° N 19° E. Alta de 1037 mb. en 41° N 27° W, Un frente frío está pasando la Península rápidamente, el flujo sobre la misma es del WNW a todos los niveles y un chorro la biseca con rumbo SE. Isoceros: Madrid 1780 m. Palma 1200 m. La Coruña 1430 m. Gibraltar 2960 m.

Ayer llovió en Galicia, Cantábrico, Baleares y Canarias, se recogieron 5 l/m² en Izaña y 3 en Santander y cantidades débiles o inapreciables en los demás observatorios. Nevó en el sistema Central. Durante la noche pasada se han repetido las precipitaciones en las mismas zonas y se han extendido al valle del Ebro y a puntos del Duero en donde han sido en forma de nieve pero inapreciables. Las temperaturas nocturnas han sido moderadas.



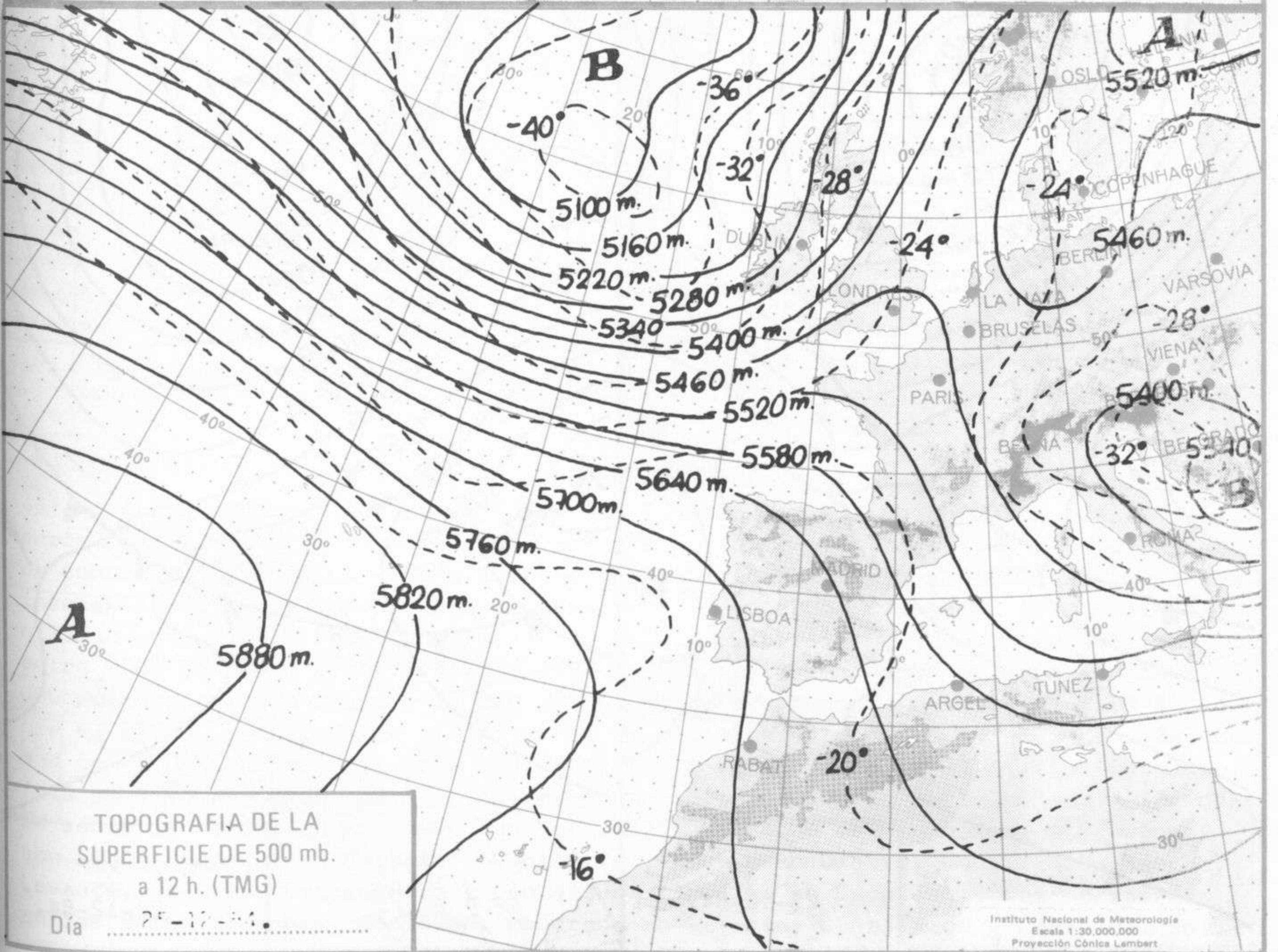
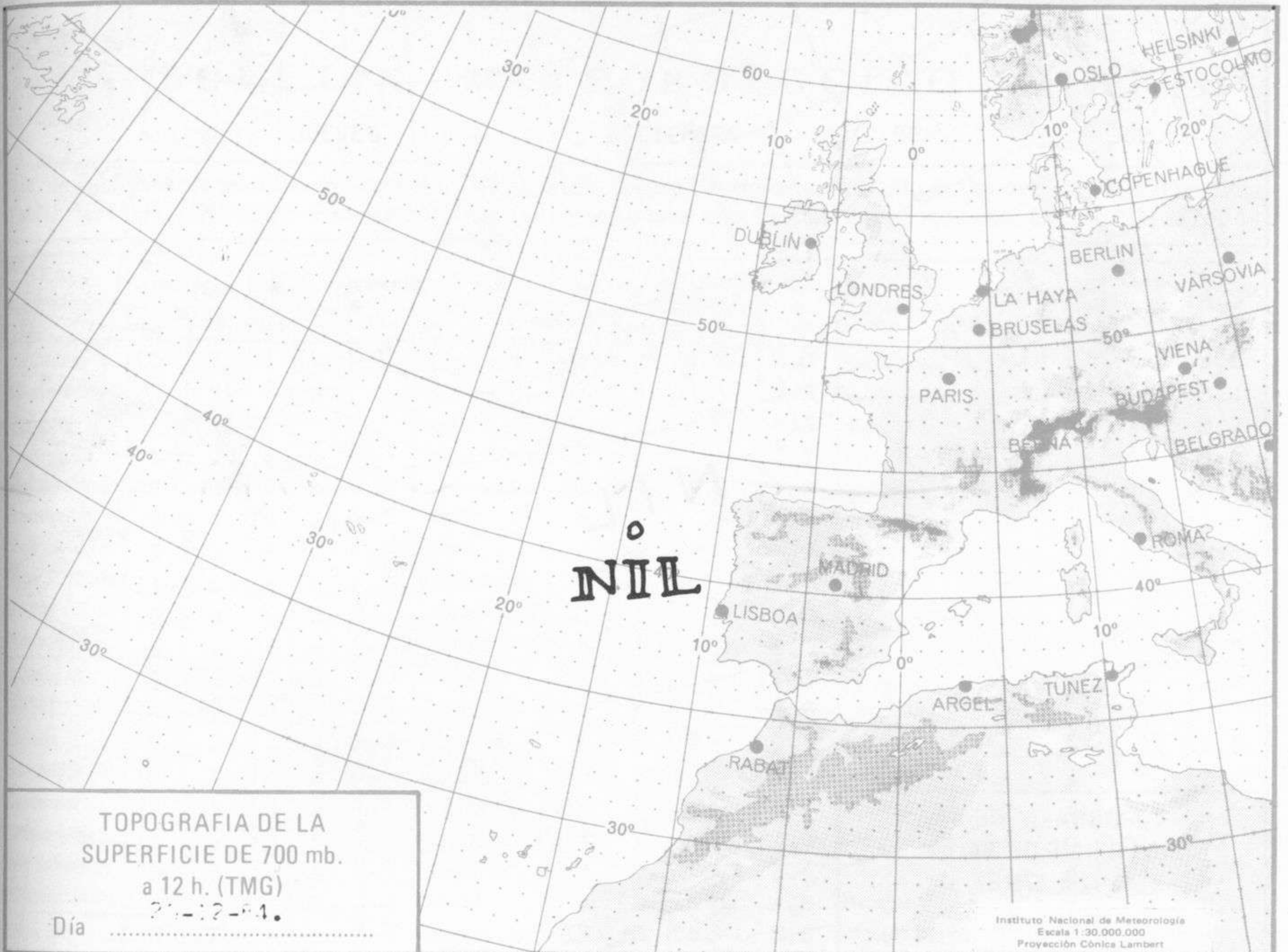
ANALISIS EN SUPERFICIE
a 12 h. (TMG)
Día 25-12-84.

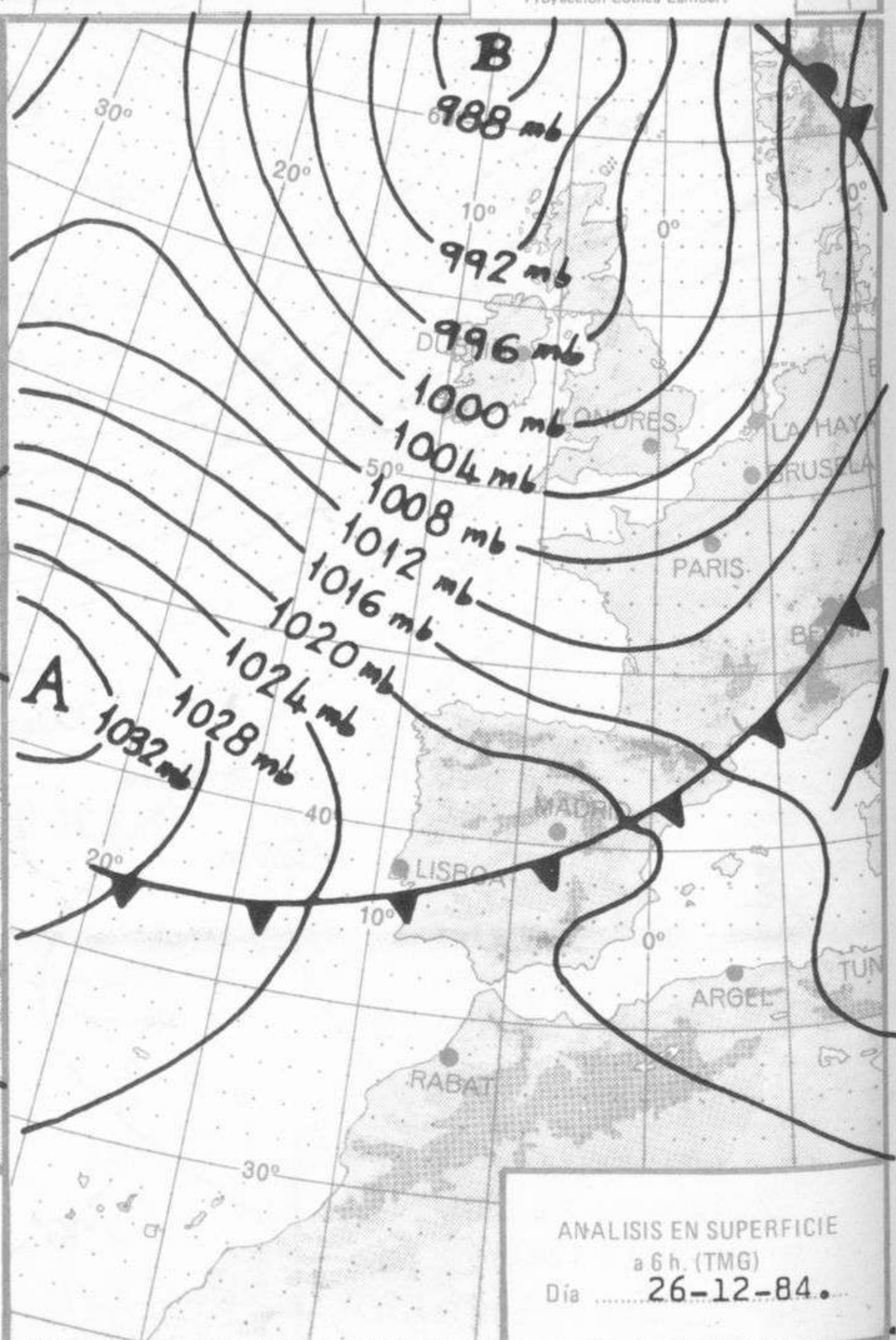
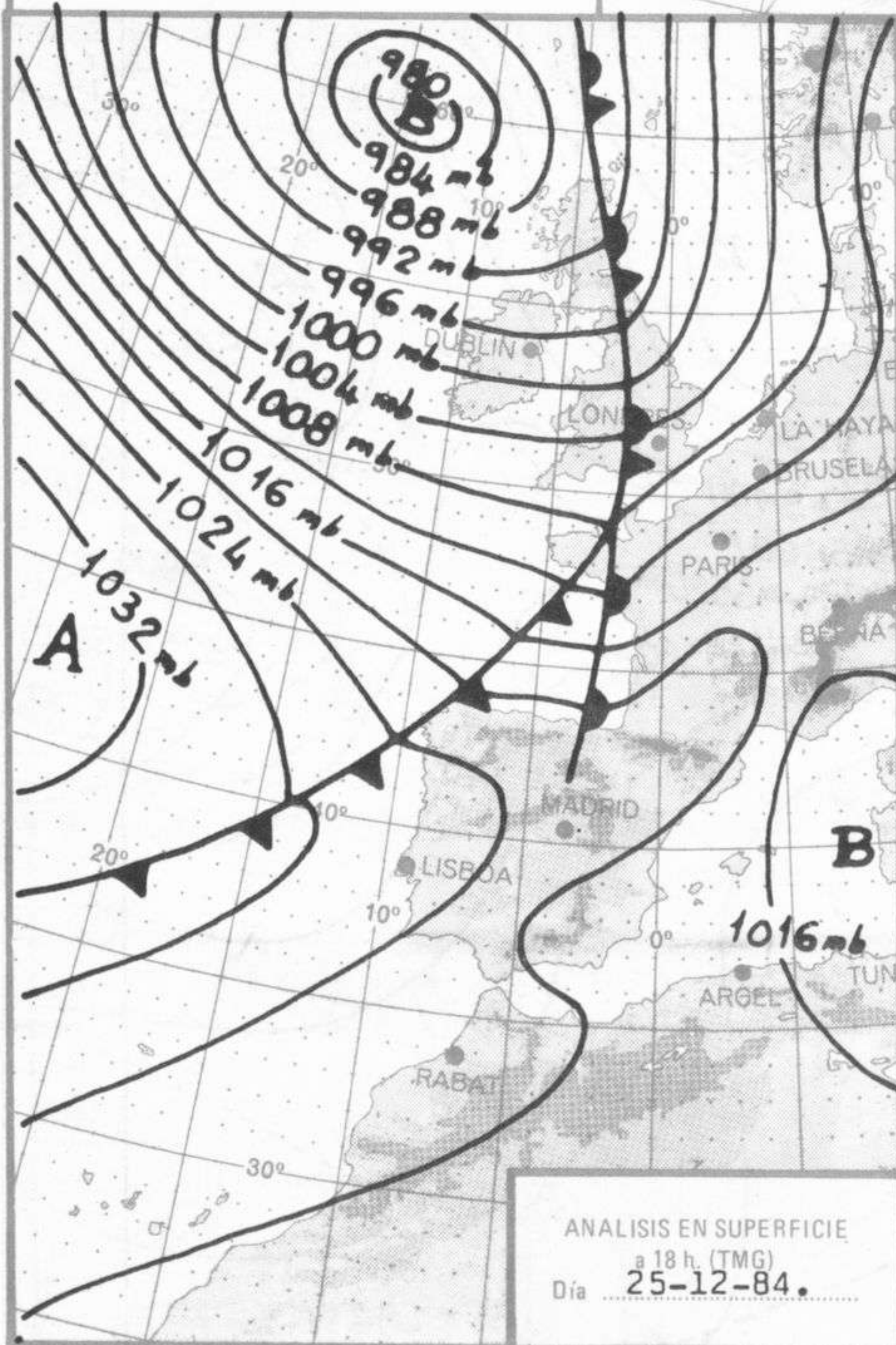
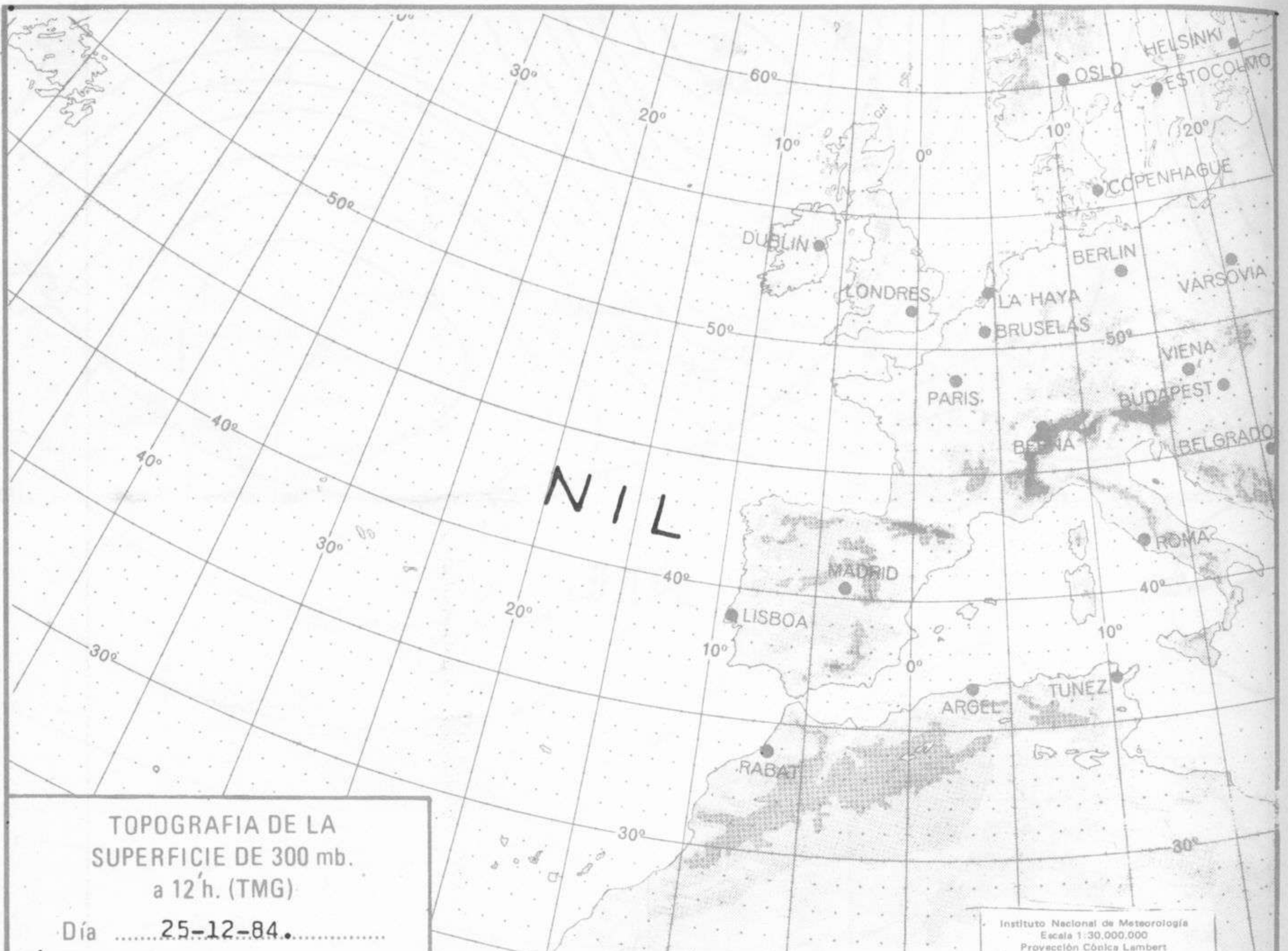
Instituto Nacional de Meteorología
Escala 1:30.000.000
Proyección Cónica Lambert



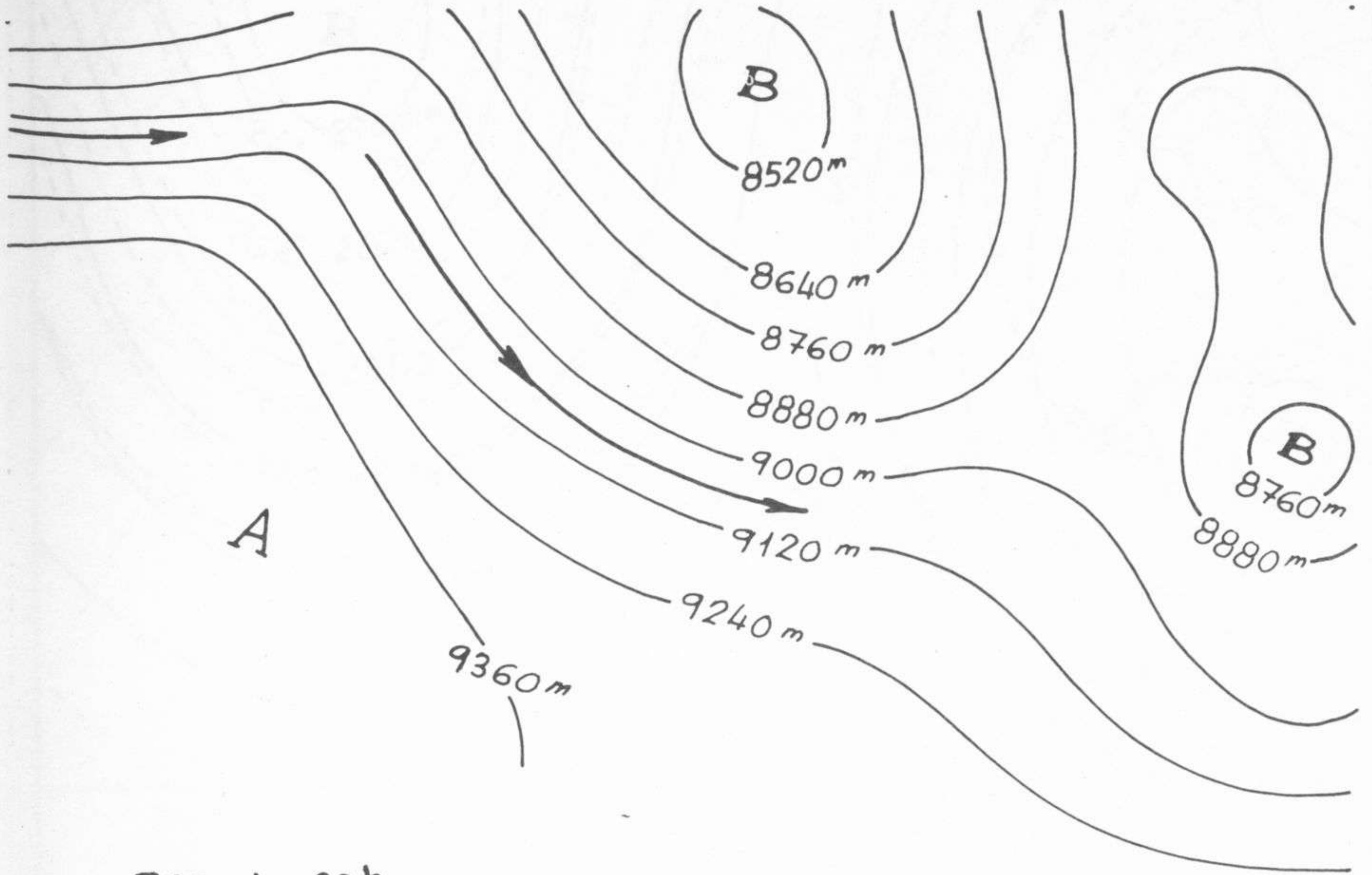
TOPOGRAFIA DE LA
SUPERFICIE DE 850 mb.
a 12 h. (TMG)
Día 25-12-84.

Instituto Nacional de Meteorología
Escala 1:30.000.000
Proyección Cónica Lambert



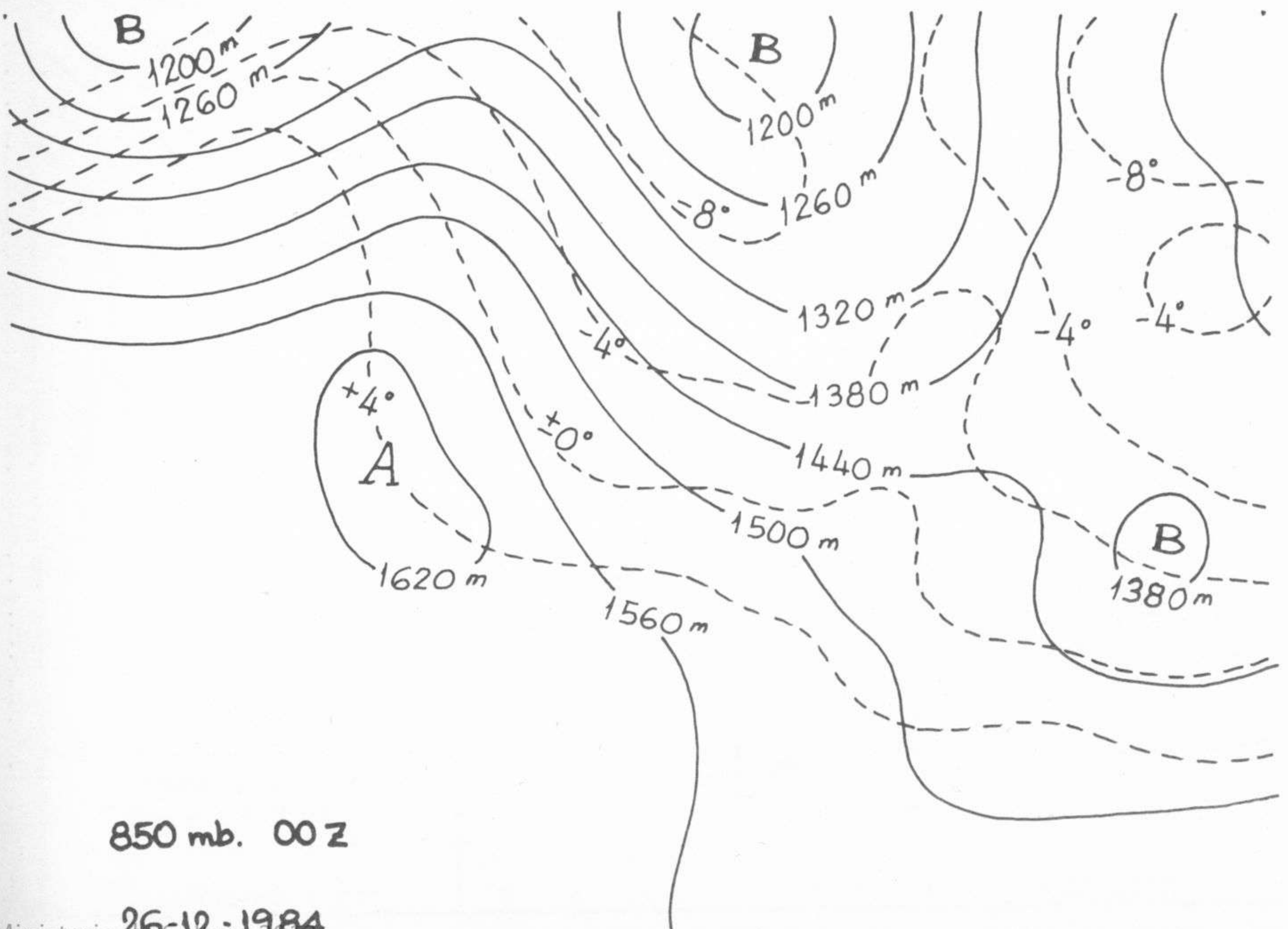


MAPAS DEL DIA 26-12-1984, QUE CORRESPONDEN A 00 H. POR NO
HABER DATOS DISPONIBLES A 12 H. DE ESE MISMO DIA.



300 mb. 00 h.

26-12-1984



850 mb. 00 Z

26-12-1984