



BOLETIN METEOROLOGICO DIARIO

MADRID, VIERNES 7 de AGOSTO de 1981 Núm. 219

Sec. de Publicaciones del Instituto Nacional de Meteorología, Ciudad Universitaria, Apartado de Correos 285, Madrid (España)
Teléf.: *(341) (91) 244 35 00 - Fonometeo Madrid (información local zona Centro): 094 - Fonometeo España: (91) 232 69 40

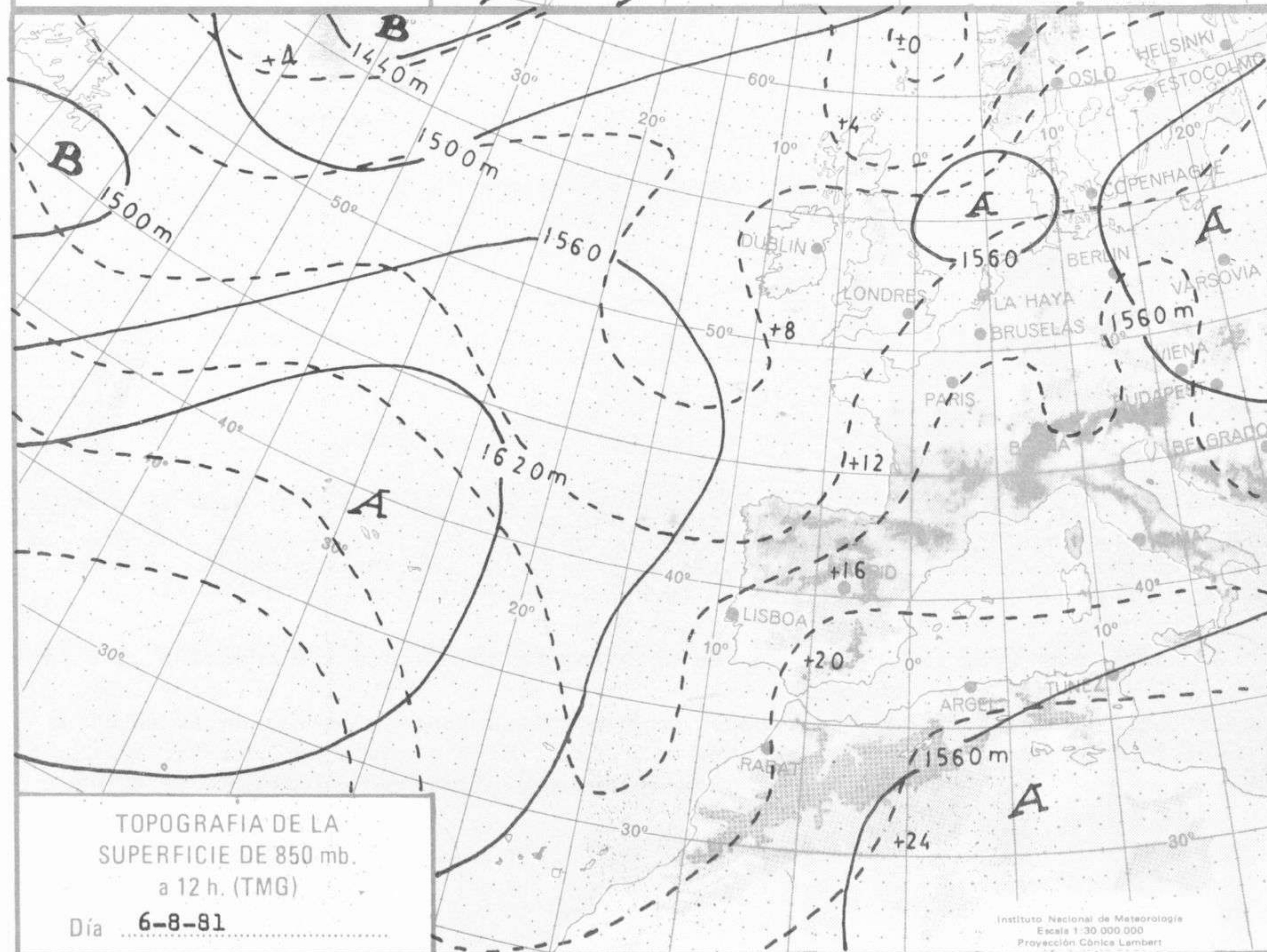
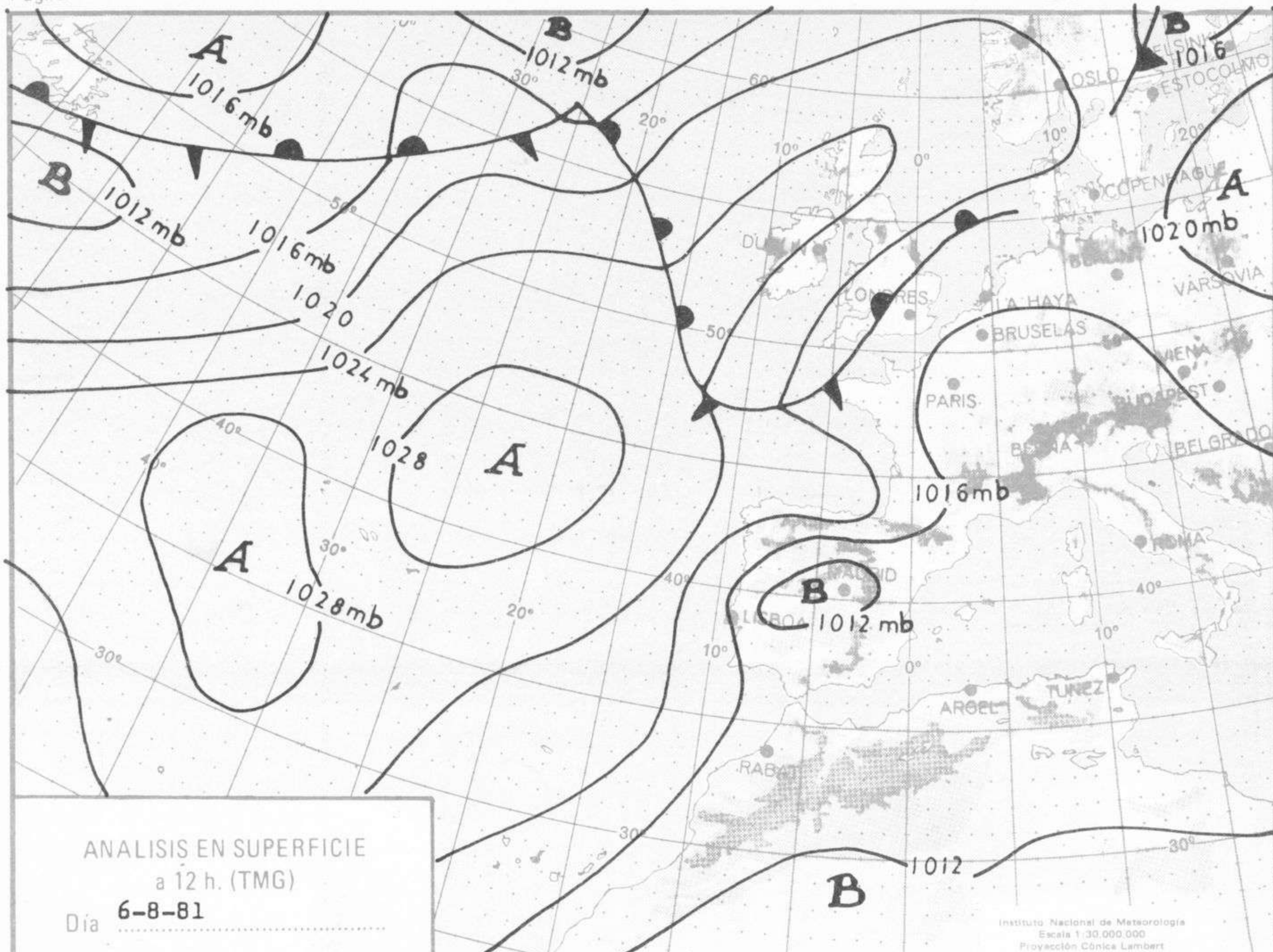
Estaciones	Temperatura		Precipitación		Horas de sol	Estaciones	Temperatura		Precipitación		Horas de sol	Estaciones	Temperatura		Precipitación		Horas de sol
	Máx.	Mín.	Día	Noche			Máx.	Mín.	Día	Noche			Máx.	Mín.	Día	Noche	
La Coruña ...	18	15			2.2	Navacerrada	20	12	5	ip	6.0	Castellón ...	30	21			12.0
Monteventoso	19	13	ip			Madrid/Barajas	34	20			8.8	Valencia (A)	31	19	ip		10.7
El Ferrol ...	22	14				Madrid (C.Un.)	32	21			7.8	Valencia ...	30	20			11.5
Lugo (P.C.) ...	19	13	ip		0.1	Madrid (Retiro)	33	20		ip	7.8	Alicante (A)	33	20			12.4
Santiago de C.	20	11	ip		0.1	Gudalajara...	34	18			9.6	Alicante ...	31	19			11.3
Pontevedra ...	27	16			9.8	Toledo ...	35	20			11.3	Murcia (A) ...	36	17			12.6
Vigo (A) ...	28	15			13.0	Cuenca ...	32	17		7	11.2	Murcia ...	36	20			11.4
Vigo ...	28	16			13.0	Molina de A.	29	14	2	1	6.5	Cartagena ...	25	19			
Orense ...	28	18			8.5	Ciudad Real	34	19			9.8	San Javier ...	27	18			9.4
Ponferrada ...	29					Albacete (A)	35	16			11.2	Sevilla (A) ...	35	20			10.0
Avilés (A) ...	18	13	3	ip	0.0	Cáceres ...	36	23				Córdoba (A)	36	19			10.4
Gijón ...	20	19	2		0.0	Badajoz (A)	36	17			10.9	Jaén ...	36	21			11.0
Oviedo ...	17	14	1	1	0.0	Vitoria (A) ...	22	16		ip	0.6	Granada (A)	35	16			
Santander (A)	22	17	ip		0.0	Logroño ...	28	19			8.8	Huelva ...	32	20			
Santander ...	21	18	ip	ip	0.0	Logroño (A)	27	15		ip	8.0	Jerez de la F.(A)	31	19			10.2
Bilbao (A) ...	21	18	ip	1	0.0	Pamplona ...	25	17			5.6	Cádiz ...	26	20			6.4
San Sebastián	19	16	3	2	0.0	Huesca (A) ...	33	17		ip	10.5	Tarifa ...	25	X			8.6
S.Sebastián (A)						Daroca ...	30	17			10.1	Málaga (A) ...	29	19			11.3
León (A) ...	25	13				Zaragoza (A)	32	20		ip	10.4	Almería (A)	27	20			12.0
Zamora ...	30	15		ip	10.9	Zaragoza ...	32	20		ip		Palma de M.(A)	38	18			12.2
Palencia ...	25	17			12,5	Calamocha ...	32	13		7	9.3	Mahón (A) ...	31	21			11.0
Burgos (A) ...	24	14			8.5	Teruel ...	31	16	3	ip		Ibiza (A) ...	30	22			11.0
Burgos ...	24	15			9.8	Lérida ...	35	20			10.6	S.C.de Tenerife	30	21			10.3
Valladolid (A)	30	13			11.0	Gerona (A) ...	33	17			10.6	Tenerife Norte(A)	X	15			6.7
Valladolid ...	30	15			11.1	Barcelona ...	32	22				Tenerife Sur (A)	27	20			5.5
Soria ...	30	13	ip	3	9.1	Barcelona (A)	31	19				Izaña ...	26	14			11.7
Salamanca ...	31			4		Reus (A) ...	31	19			11.8	Las Palmas (A)	25	21			9.5
Salamanca (A)	29	15			9.2	Tarragona ...	29	18			11.3	Fuerteventura(A)	26	21			8.6
Avila ...	26	13	ip		4.8	Tortosa ...	35	22			11.9	Lanzarote (A)	25	20			8.5
Segovia ...	29	14	6	3	7.2	Montseny ...	22	15			10.8	La Palma (A)	25	21			4.1
												Hierro (A) ...	25				
												Ceuta ...	27	16			11.6
												Melilla ...	29	21			10.3

NOTA.— Las máximas y precipitaciones (día) son de 06 a 18 (TMG) de ayer. Las mínimas y las precipitaciones (noche) son de 18 (TMG) de ayer a 06 (TMG) de hoy. Las horas de sol son de ayer.

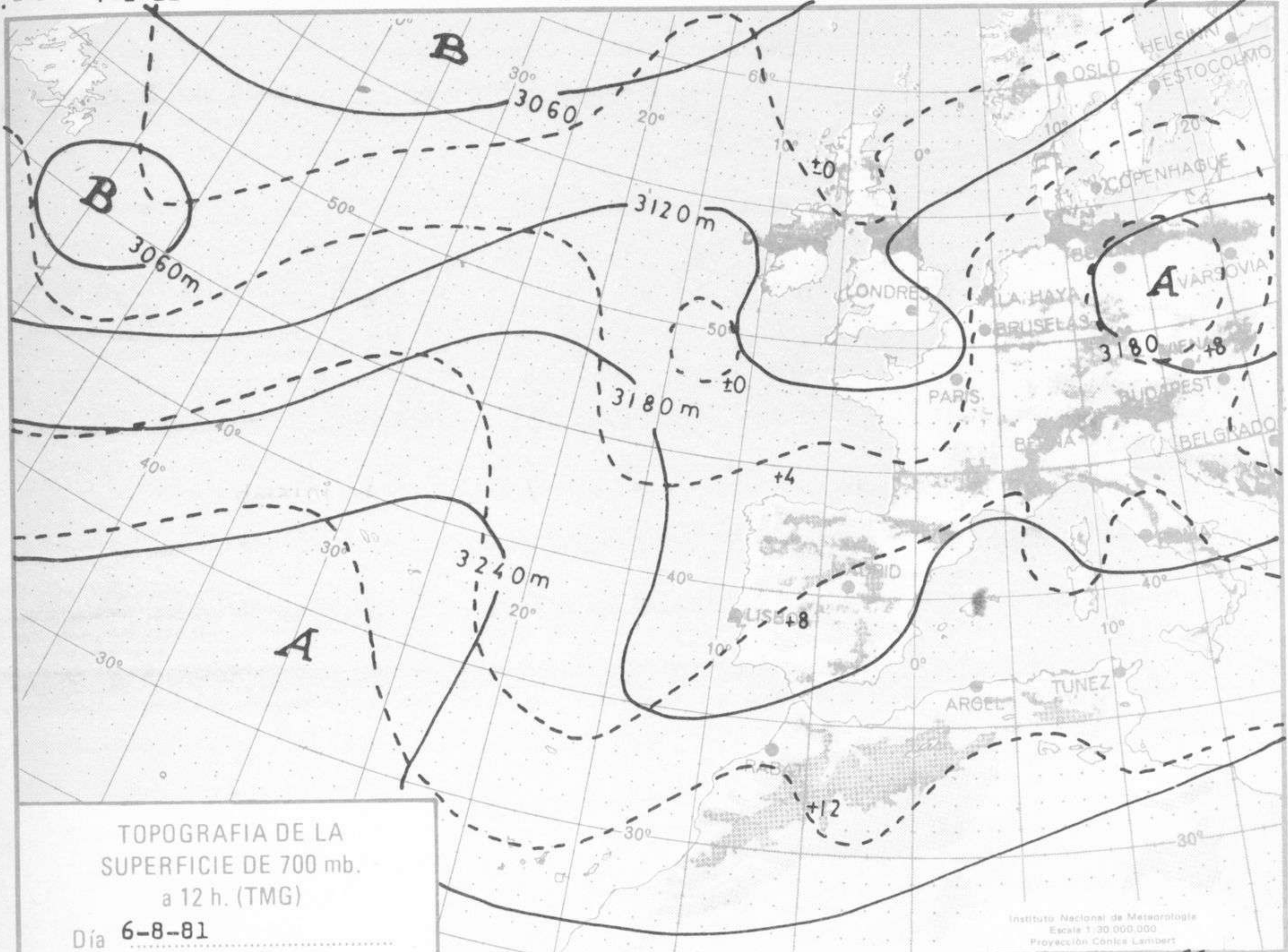
INFORMACION GENERAL

Bajas de 1011 mb. en 38° N. 05° E., de 1010 mb. en 40° N. 03° W. y de 1009 mb. en 60° N. 30° W. Altas de 1022 mb. en 53° N. 30° E., de 1025 mb. en 58° N. 05° W. y de 1027 mb. en 40° N. 25° W. Por encima de los 700 mb. sigue existiendo curvatura ciclónica sobre la Península Ibérica. Isoceros: Madrid 4200 m., La Coruña 3850 m., Palma 4700 m., Lisboa 4400 m. y Gibraltar 4650 m.

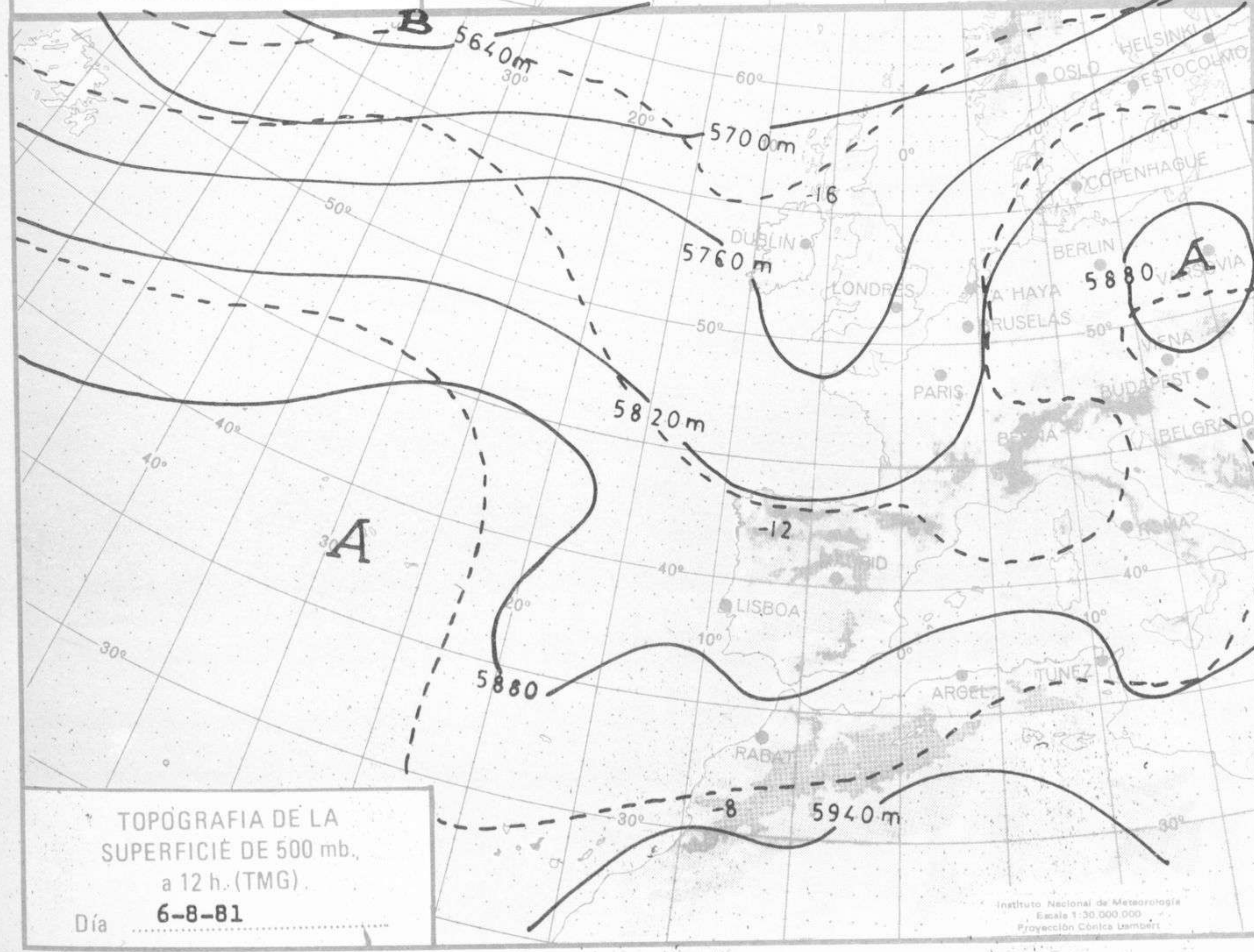
En el día de ayer llovió débilmente en el norte de Galicia y el Cantábrico y se produjeron chubascos tormentosos aislados en el Duero y sistemas Central e Ibérico. A lo largo de la noche han continuado las precipitaciones de poca cuantía en el litoral cantábrico y en puntos dispersos del Duero, Ebro y norte de Levante. El cielo también ha estado nuboso en Andalucía occidental y el norte de Cataluña.

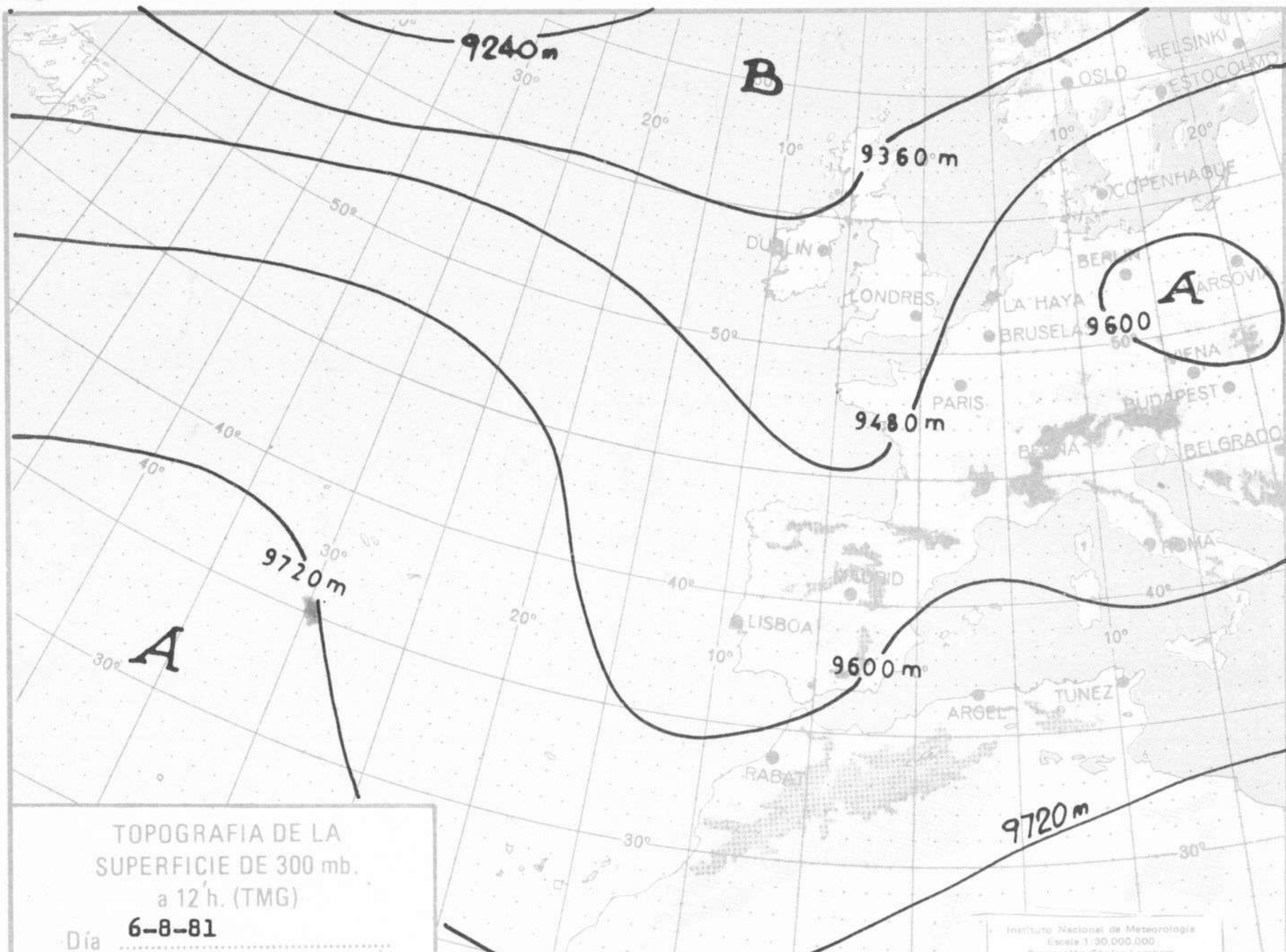


Día 7-8-81



m./h.
200
190
180
170
160
150
140
130
120
110
100
90
80
70
60
50
40
30
20
10

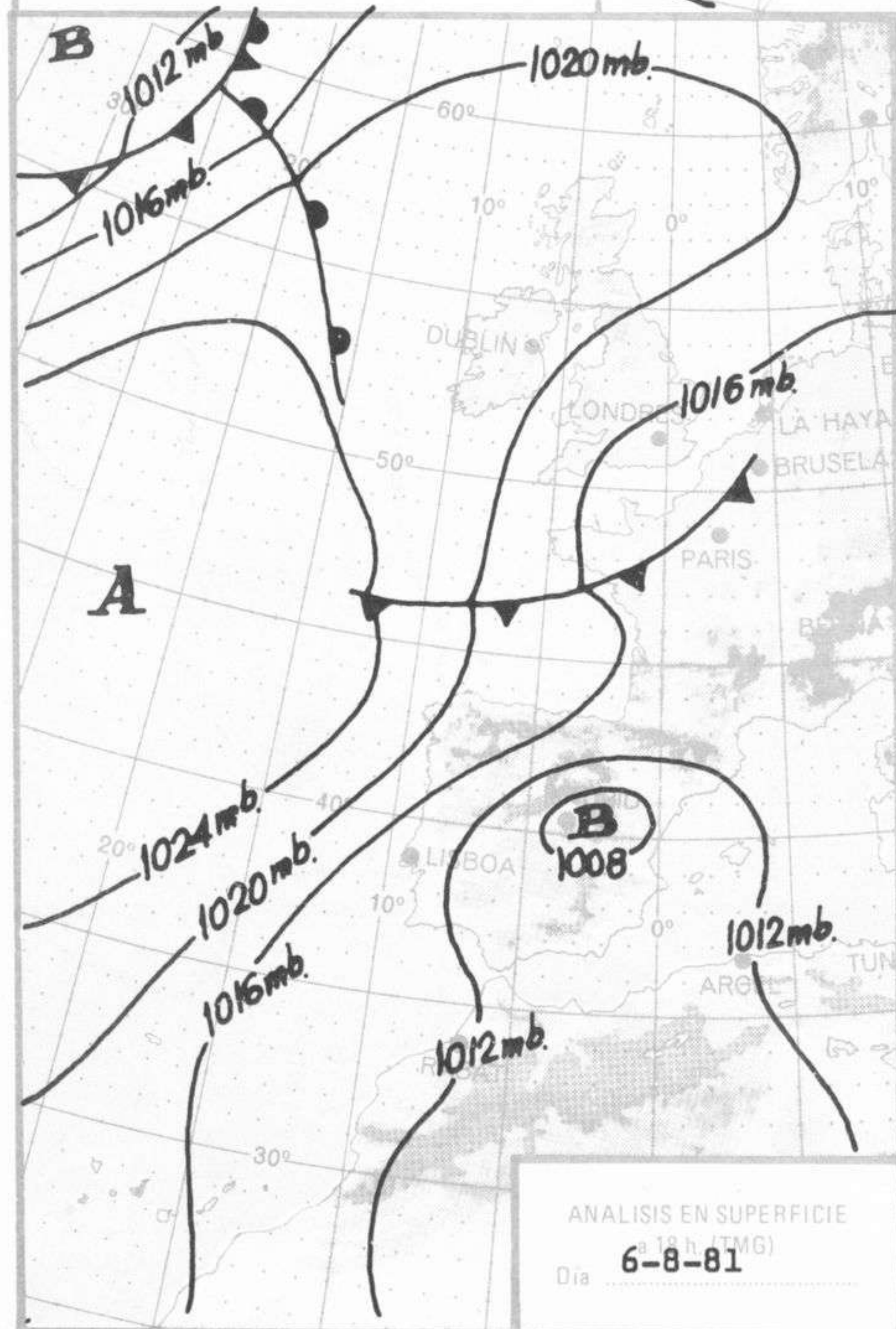




TOPOGRAFIA DE LA SUPERFICIE DE 300 mb. a 12 h. (TMG)

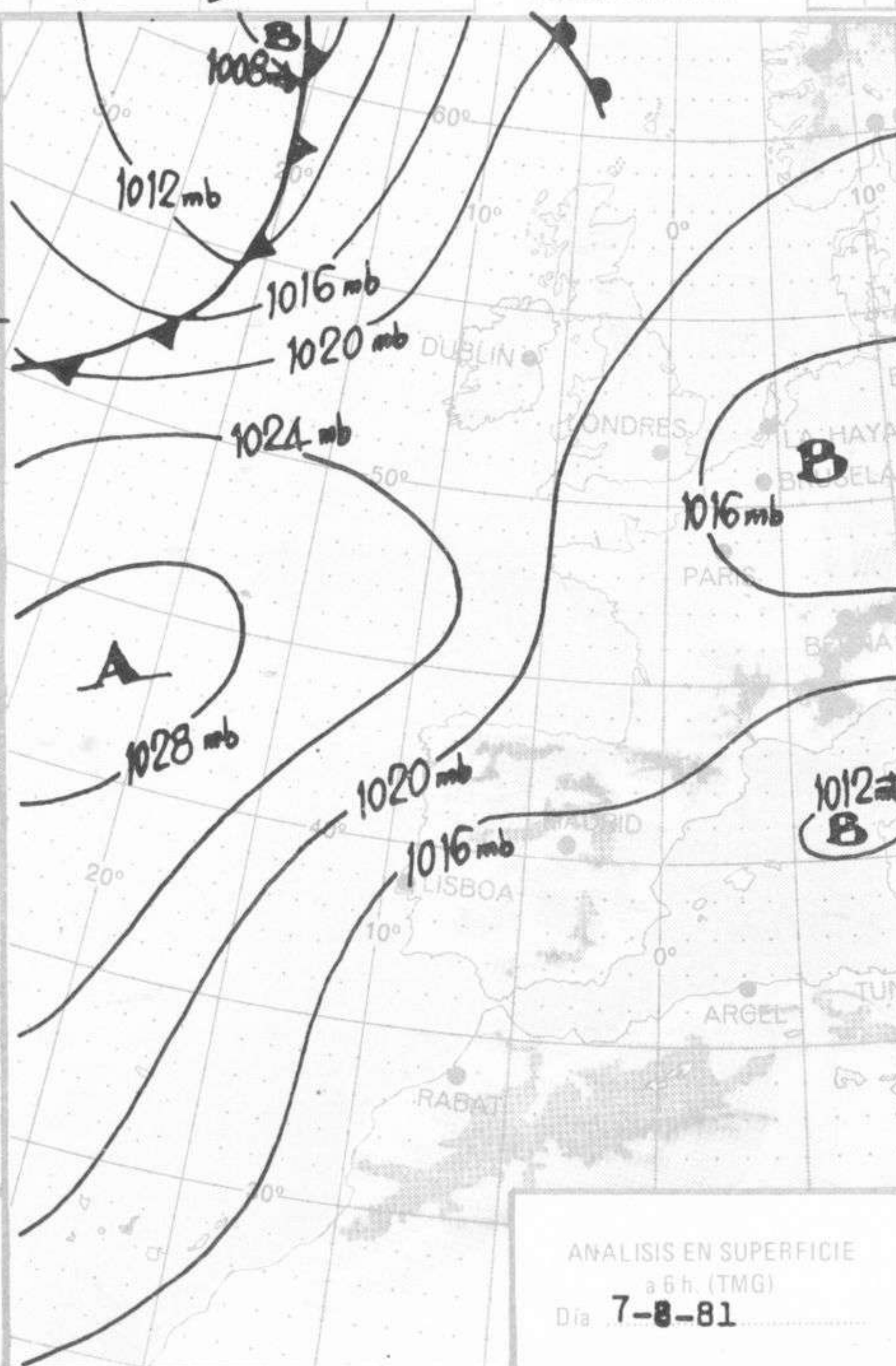
Día 6-8-81

Instituto Nacional de Meteorología
Escala 1:30.000.000
Proyección Cónica Lambert



ANALISIS EN SUPERFICIE a 18 h. (TMG)

Día 6-8-81



ANALISIS EN SUPERFICIE a 6 h. (TMG)

Día 7-8-81