



BOLETIN METEOROLOGICO DIARIO

MADRID, VIERNES 29 de AGOSTO de 1980 Núm. 242

Sec. de Publicaciones del Instituto Nacional de Meteorología, Ciudad Universitaria, Apartado de Correos 285, Madrid (España)
Teléfono: (341) (91) 244 35 00 - Fonometeo Madrid (información local zona Centro): 094 - Fonometeo España: (91) 232 69 40

TIEMPO PASADO (de 12 horas de ayer a 12 horas, T.M.G., de hoy):

Nubosidad y precipitaciones: Ayer tarde estuvo muy nuboso o cubierto en el Cantábrico oriental y alto Ebro, con alguna llovizna en San Sebastián, algo nuboso en áreas de Levante, Sudeste y Baleares y despejado en el resto de España. Hoy el cielo ha permanecido despejado en todas las regiones, con neblinas aisladas en el interior de Galicia, alto Ebro y puntos del litoral oriental de la Península.

Vientos fuertes: No hubo.

Temperaturas destacables: Las temperaturas han subido ligera o moderadamente. Las máximas de ayer oscilaron entre 38^º en Sevilla y los 21^º en San Sebastián, y las mínimas de hoy entre 10^º en Pamplona y 22^º en Cáceres, Murcia, Sevilla y Almería. En las capitales canarias las extremas fueron 29 y 20^º.

PRONOSTICO PARA MAÑANA:

En el Cantábrico oriental y alto Ebro, cielo nuboso con algunas lluvias débiles, mejorando a lo largo del día. En Aragón y Cataluña aumento gradual de la nubosidad con algunos chubascos o tormentas dispersas. En la región Centro nubosidad de evolución diurna con pequeño riesgo de algún fenómeno tormentoso en el sistema Central por la tarde o noche. Cielo poco nuboso o despejado en las demás regiones. Continuarán las temperaturas moderadamente altas.

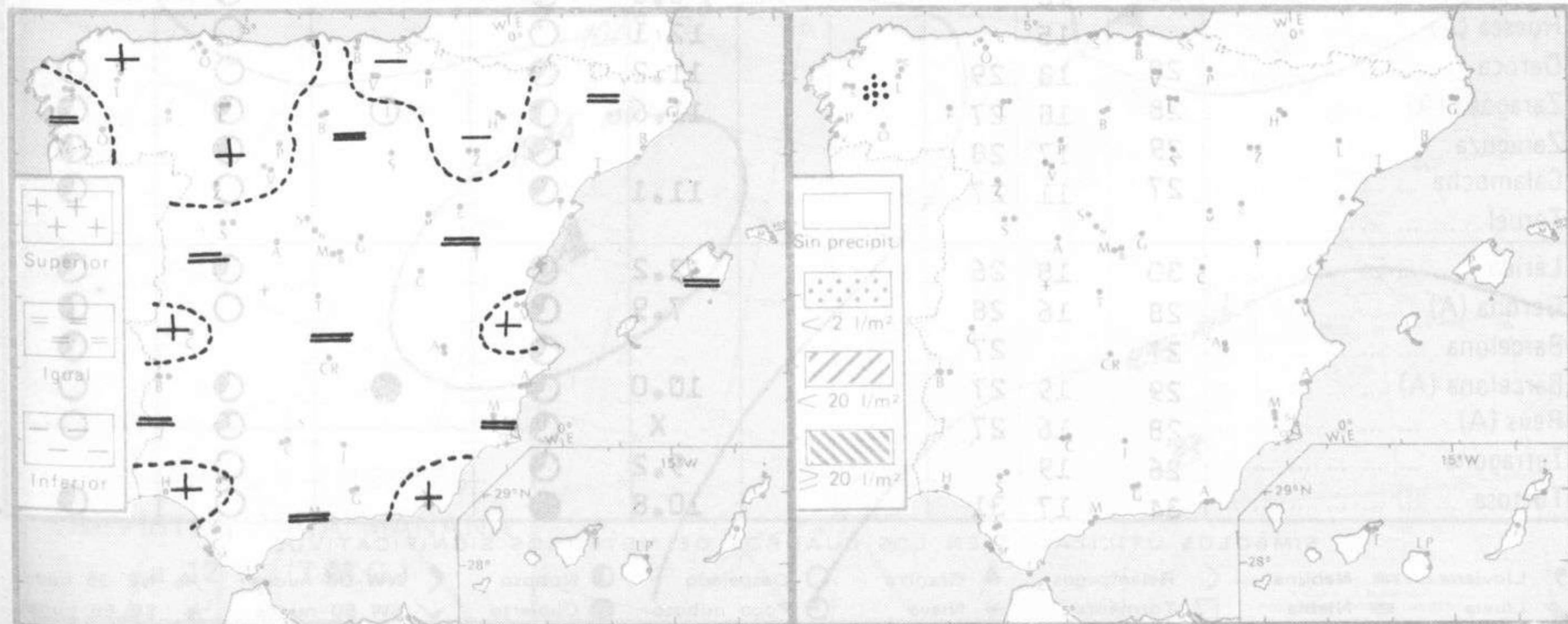
TENDENCIA PARA LOS DIAS ...31... y 1...

Día 31: Predominio de cielo poco nuboso o despejado en todas las regiones.

Día 1: En Cataluña, Baleares y norte de Levante, nubosidad variable con riesgo de algunas precipitaciones. Cielo poco nuboso o despejado en las demás regiones.

NIVEL TERMICO RESPECTO AL NORMAL

AREAS CON PRECIPITACION (12 h. ayer a 12 h. hoy)

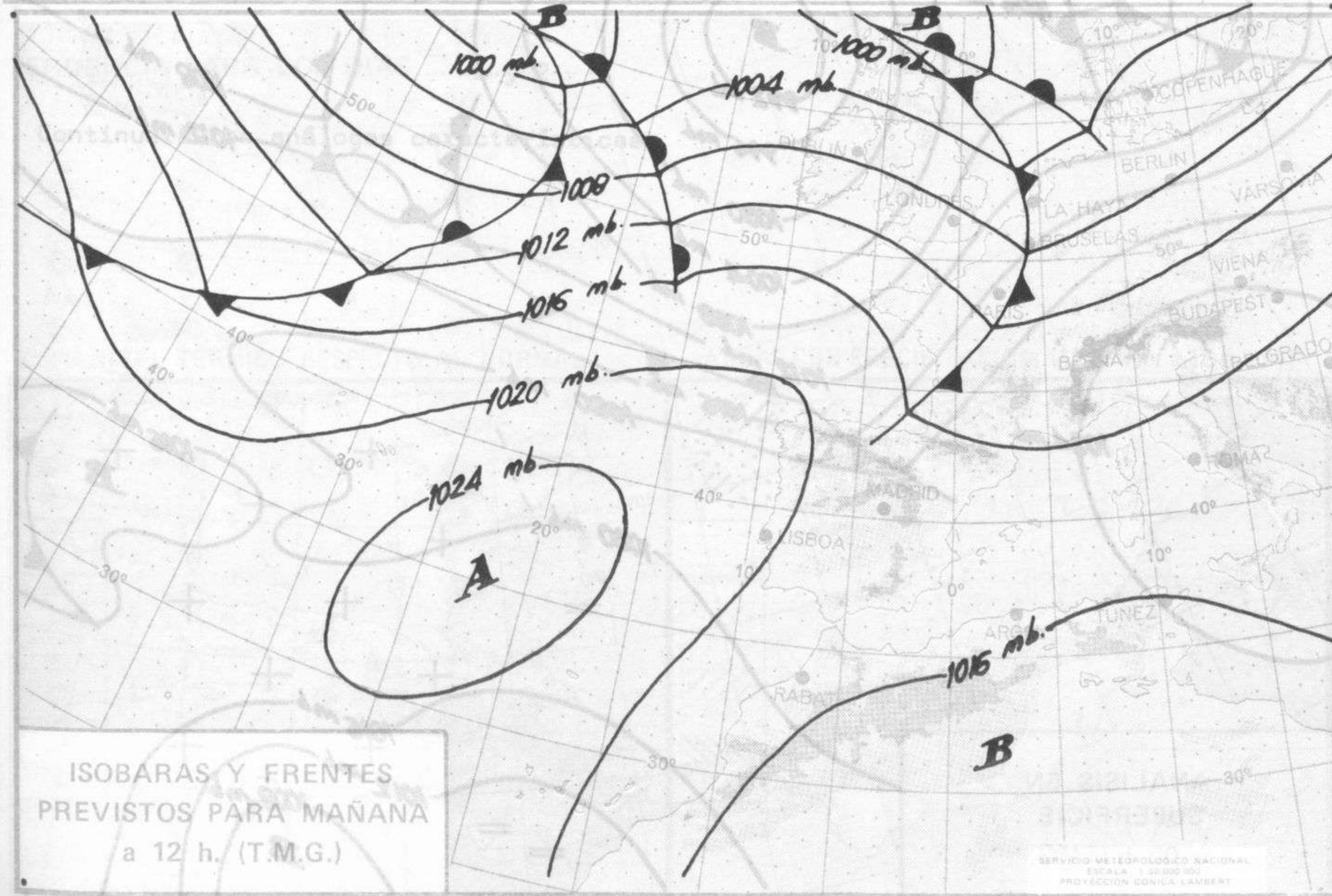


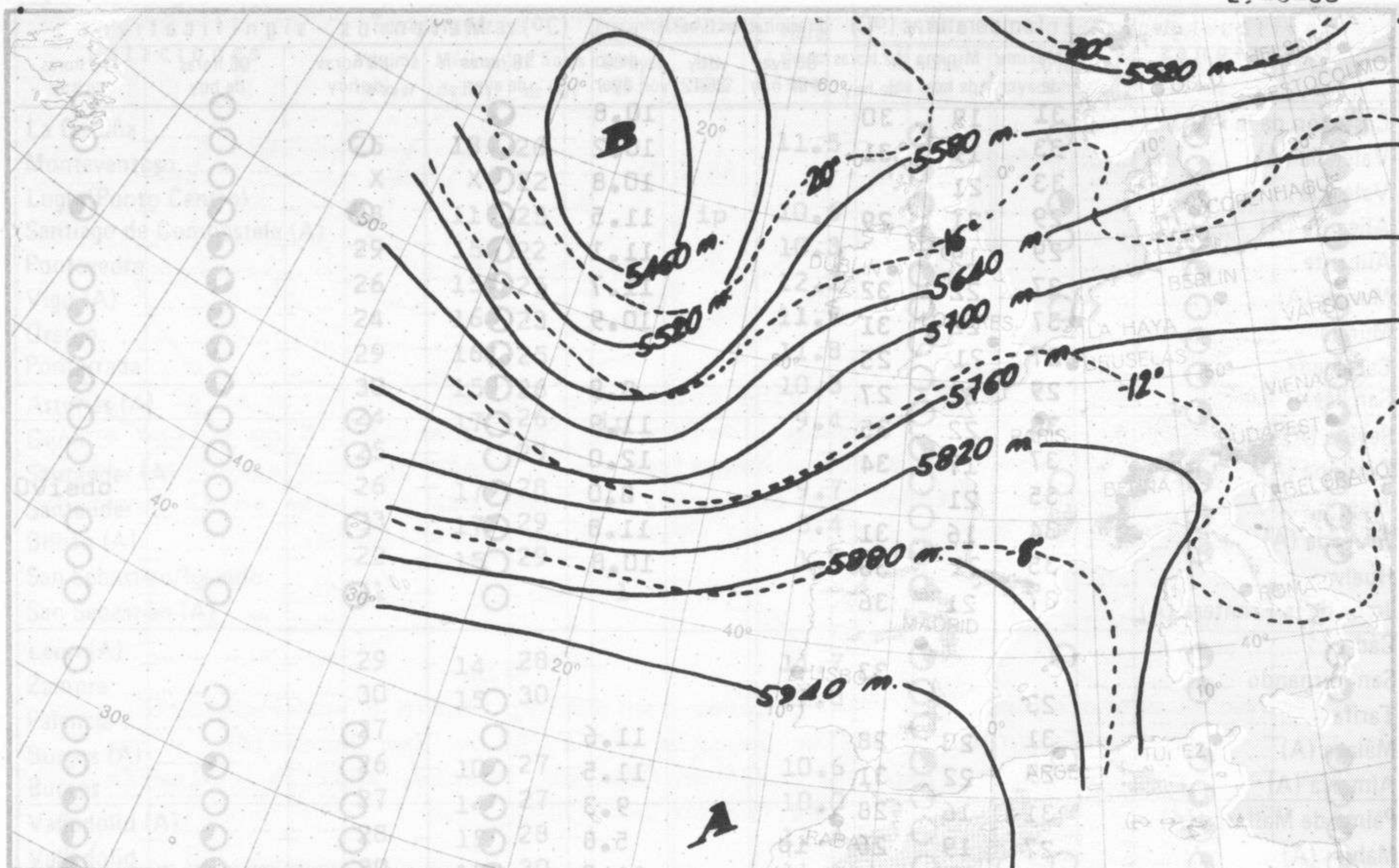
Estaciones	Temperaturas (°C)			Precipitación (l/m ²)		Horas de sol 'ayer'	Meteoros significativos			
	Máxima de ayer	Mínima de hoy	12 horas de hoy	06 ayer a 06 hoy	Hoy 06-12		18 horas de ayer	00 horas de hoy	06 horas de hoy	12 horas de hoy
La Coruña	25	18	26			11.5	☉	○	☉	●
Monteventoso	X	X	22				☉		☉	●
Lugo (Punto Centro)	28	11	25		ip	10.6	☉	☉	☉	●
Santiago de Compostela (A)	29	15	22			10.3	☉	○	☉	●
Pontevedra	26	15	25			12.1	☉		☉	●
Vigo (A)	24	16	23			11.7	☉	○	☉	●
Orense	29	16	25			11.8	☉		☉	●
Ponferrada	30	15	26			10.3	☉		☉	●
Asturias (A)	24	17	26	ip		9.4	☉		☉	●
Gijón	25		29				☉		☉	●
Santander (A)	26	17	28			9.7	☉	○	☉	●
Santander	23	17	29			5.4	☉		☉	●
Bilbao (A)	22	15	29			1.0	☉		☉	●
San Sebastian/Igueldo	21			1			☉		☉	●
San Sebastian (A)							☉		☉	●
León (A)	29	14	28			11.7	☉	○	☉	●
Zamora	30	15	30			11.0	☉		☉	●
Palencia	27						☉		☉	●
Burgos (A)	26	10	27			10.6	☉	○	☉	●
Burgos	27	14	27			10.0	☉		☉	●
Valladolid (A)	28	15	28			12.4	☉		☉	●
Valladolid	30	13	30			11.6	☉	○	☉	●
Soria	28	X	27			9.8	☉		☉	●
Salamanca (A)	28	13	29			11.3	☉	○	☉	●
Avila	25	14	28			12.0	☉		☉	●
Segovia	26	X				X	☉		☉	●
Navacerrada	20	15				12.4	☉		☉	●
Madrid/Barajas	31	17	31			11.9	☉	○	☉	●
Madrid (Cdad. Universitaria)	31	16	31			11.8	☉	○	☉	●
Guadalajara	32	14				11.5	☉		☉	●
Toledo	33	19	31			12.5	☉		☉	●
Cuenca	31	13				10.5	☉		☉	●
Molina de Aragón	26	9					☉		☉	●
Ciudad Real	32	18	30			11.7	☉	☉	☉	●
Albacete (A)	30	16	29			10.0	☉	○	☉	●
Cáceres	33	22	34				☉		☉	●
Badajoz (A)	36	18	33			11.8	☉		☉	●
Vitoria (A)	23	12	28			3.2	☉		☉	●
Logroño	27	13	28			4.9	☉		☉	●
Logroño (A)	27	14	28			6.8	☉	○	☉	●
Pamplona	25	10				6.3	☉		☉	●
Huesca (A)		15				12.1	☉		☉	●
Daroca	28	13	29			11.2	☉		☉	●
Zaragoza (A)	28	18	27			11.6	☉	○	☉	●
Zaragoza	29	17	28				☉		☉	●
Calamocha	27	11	27			11.1	☉		☉	●
Teruel							☉		☉	●
Lérida	30	18	26			12.2	☉		☉	●
Gerona (A)	28	16	28			7.9	☉		☉	●
Barcelona	27		27				☉		☉	●
Barcelona (A)	29	19	27			10.0	☉	●	☉	●
Reus (A)	28	16	27			X	☉		☉	●
Tarragona	26	19				9.2	☉		☉	●
Tortosa	34	17	31			10.8	☉		☉	●

SIMBOLOS UTILIZADOS EN LOS CUADROS DE METEOROS SIGNIFICATIVOS

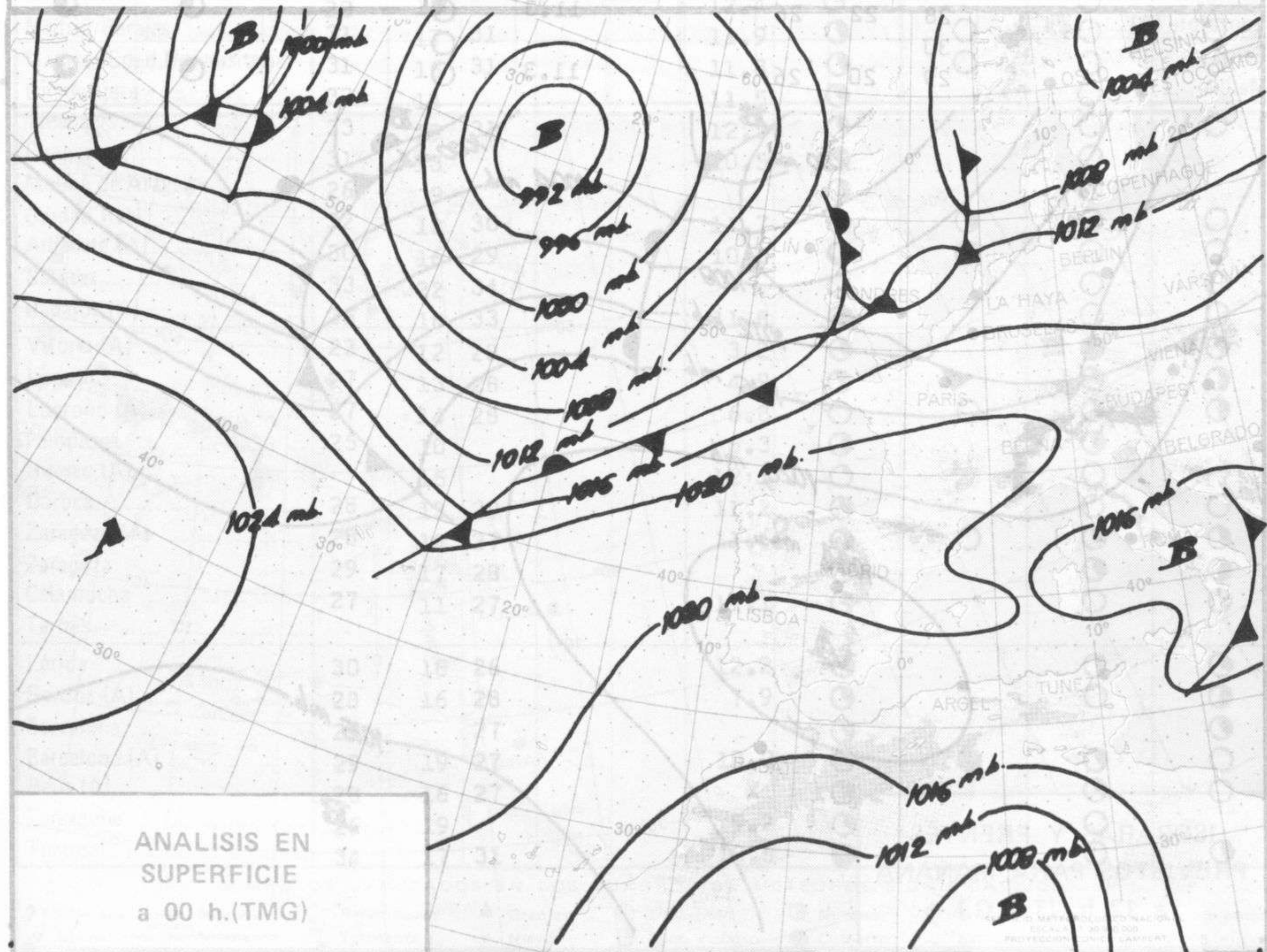
- ☉ Llovizna
- ☁ Nebliña
- ⚡ Relámpagos
- ▲ Granizo
- Despejado
- ☉ Nuboso
- ↙ NW 30 nudos
- ↘ NE 35 nudos
- ☂ Lluvia
- ☁ Niebla
- ⚡ Tormenta
- ✳ Nieve
- ☉ Poco nuboso
- Cubierto
- ↙ SW 50 nudos
- ↘ SE 65 nudos

Estaciones	Temperaturas (°C)			Precipitación (l/m²)		Horas de sol ayer.	Meteoros significativos			
	Máxima de ayer	Mínima de hoy	12 horas de hoy	06 ayer a 06 hoy	Hoy 06-12		18 horas de ayer	00 horas de hoy	06 horas de hoy	12 horas de hoy
Castellón de la Plana ...	31	19	30			10.8	☉		☉	☉
Valencia (A) ...	33	19	31			10.2	☉	☉	☉	☉
Valencia ...	33	21				10.8	☉		☉	☉
Alicante (A) ...	29	21	29			11.5	☉	☉	☉	☉
Alicante ...	29	19				11.1	☉		☉	☉
Murcia (A) ...	37	22	32			11.7	☉		☉	☉
Murcia ...	37	22	31			10.9	☉		☉	☉
Cartagena ...	27	21	25				☉		☉	☉
San Javier ...	29	22	27			8.9	☉		☉	☉
Sevilla (A) ...	38	22	35			11.9	☉	☉	☉	☉
Córdoba (A) ...	37	17	34			12.0	☉	☉	☉	☉
Jaén ...	35	21				8.0	☉		☉	☉
Granada (A) ...	34	16	31			11.8	☉	☉	☉	☉
Huelva ...	35	21	36			10.8	☉		☉	☉
Jerez de la Frontera (A) ...	37	21	36				☉	☉	☉	☉
Cádiz ...										
San Fernando ...			33						☉	☉
Tarifa ...	23						☉		☉	☉
Málaga (A) ...	31	20	28			11.6	☉	☉	☉	☉
Almería (A) ...	29	22	31			11.5	☉	☉	☉	☉
Palma de Mallorca (A) ...	31	16	28			9.3	☉	☉	☉	☉
Mahón (A) ...	27	19	26	ip		5.8	☉	☉	☉	☉
Ibiza (A) ...	32	21	29			11.0	☉	☉	☉	☉
Santa Cruz de Tenerife (A) ...	27	17	25			10.3	☉	☉	☉	☉
Santa Cruz de Tenerife ...	29	21	30			11.4	☉		☉	☉
Las Palmas (A) ...	26	22	26			10.4	☉		☉	☉
Fuerteventura (A) ...	26	22	25			10.8	☉		☉	☉
Lanzarote (A) ...	28	22	26			11.3	☉		☉	☉
Ceuta ...	30						☉		☉	☉
Melilla ...	29	20	26			11.3	☉		☉	☉





TOPOGRAFIA DE LA SUPERFICIE DE 500 mb. a 00 h. (T.M.G.)



ANALISIS EN SUPERFICIE a 00 h. (TMG)