



BOLETIN METEOROLOGICO DIARIO

MADRID, MIERCOLES 16 de JULIO de 1.980. Núm. 198.

Sec. de Publicaciones del Instituto Nacional de Meteorología, Ciudad Universitaria, Apartado de Correos 285, Madrid (España)
Teléf.: *(341) (91) 244 35 00 - Fonometeo Madrid (información local zona Centro): 094 - Fonometeo España: (91) 232 69 40

TIEMPO PASADO (de 12 horas de ayer a 12 horas, T.M.G., de hoy):

Nubosidad y precipitaciones: Durante las últimas 24 horas se han registrado precipitaciones débiles en Galicia, Cantábrico, Duero, Ebro, Cataluña, Baleares, sistema Ibérico y en puntos aislados del Centro. En ocasiones, fueron acompañadas de fenómenos tormentosos en algunas comarcas del interior. Fuera de esto, la nubosidad ha sido escasa, por lo general, en Andalucía y en Canarias y muy variable en las demás regiones.

Vientos fuertes: Ha soplado el Cierzo en Aragón, con rachas de 65 Km/h.

Temperaturas destacables: Las máximas de ayer oscilaron entre 40^º en Sevilla y 17^º en Oviedo, entre 27^º y 25^º en Baleares y entre 30^º y 26^º en Canarias. Las mínimas de hoy han variado de 7^º en León a 23^º en Murcia, de 19^º a 20^º en Baleares y de 20^º a 21^º en Canarias.

PRONOSTICO PARA MAÑANA:

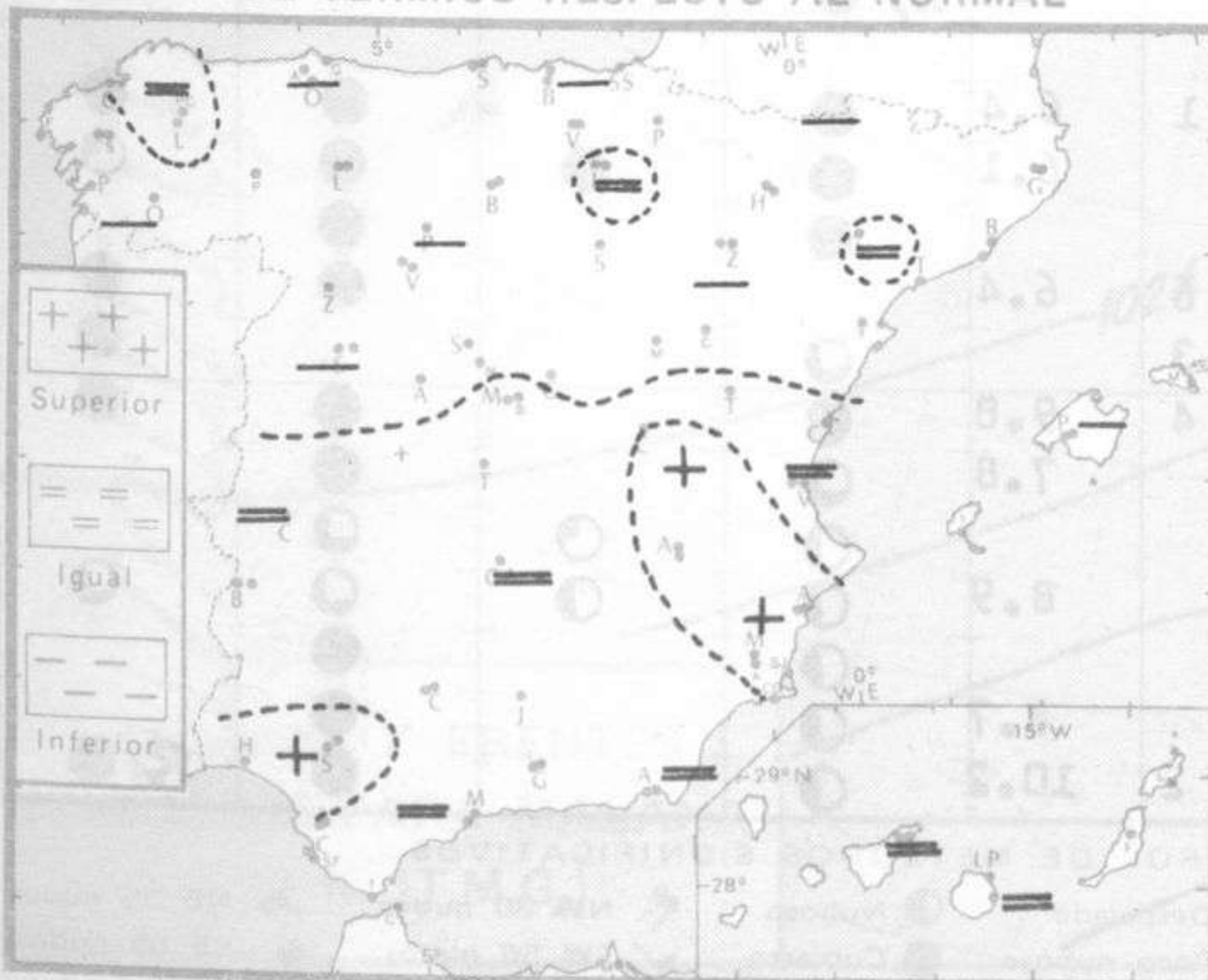
En la Península y Baleares cielo poco nuboso o despejado con algunas nieblas matinales en el interior de Galicia y vertiente cantábrica. En Canarias alguna nubosidad a intervalos al norte de las islas. Aumento de temperaturas. Levante en la región del Estrecho.

TENDENCIA PARA LOS DIAS 18 y 19.

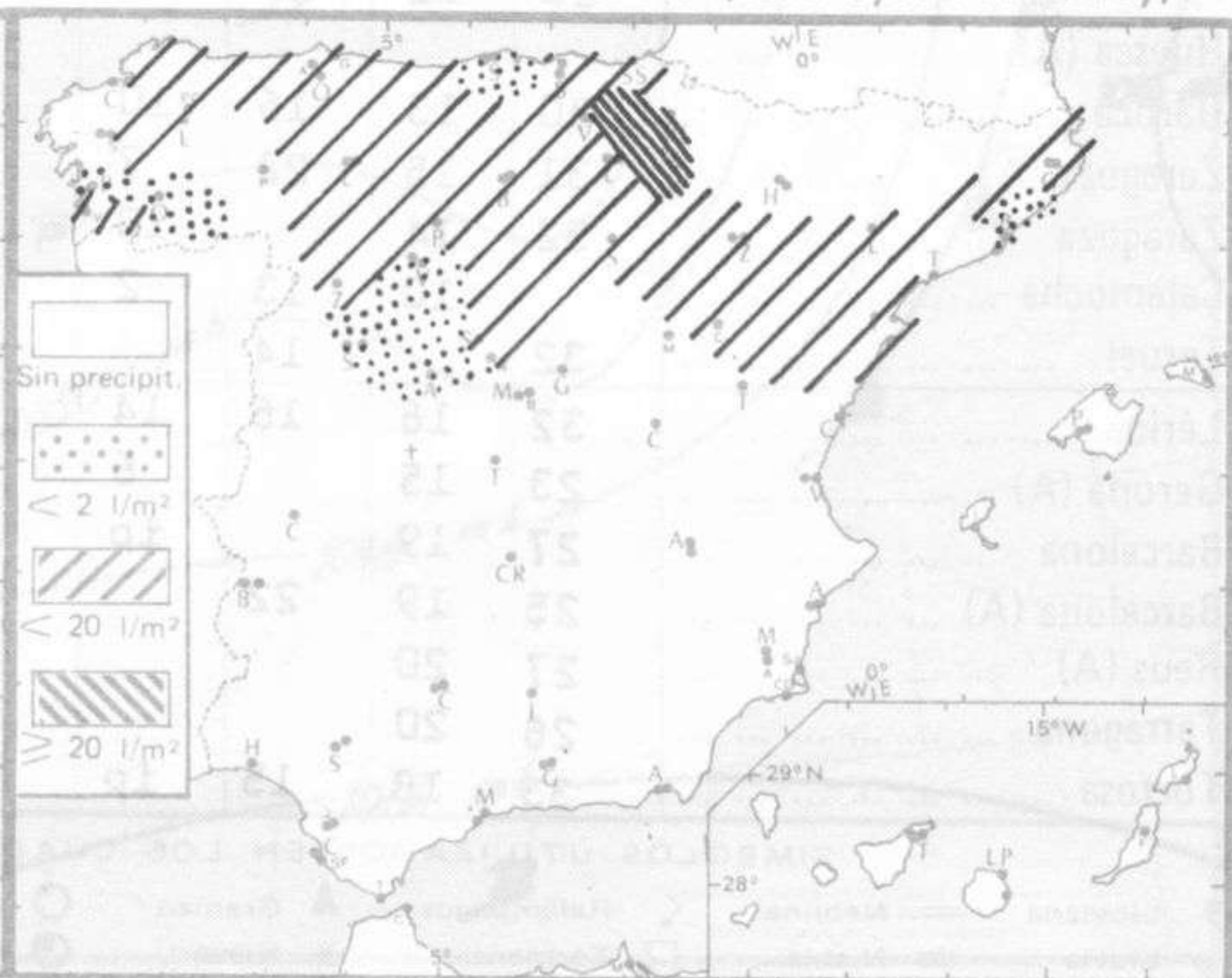
Día 18: Continuará con análogas características.

Día 19: En las mesetas castellanas nubosidad de evolución diurna con riesgo de algún chubasco tormentoso en el sistema Central y sistema Ibérico. Poco nuboso en las demás regiones.

NIVEL TÉRMICO RESPECTO AL NORMAL



AREAS CON PRECIPITACION (12 h. ayer a 12 h. hoy)

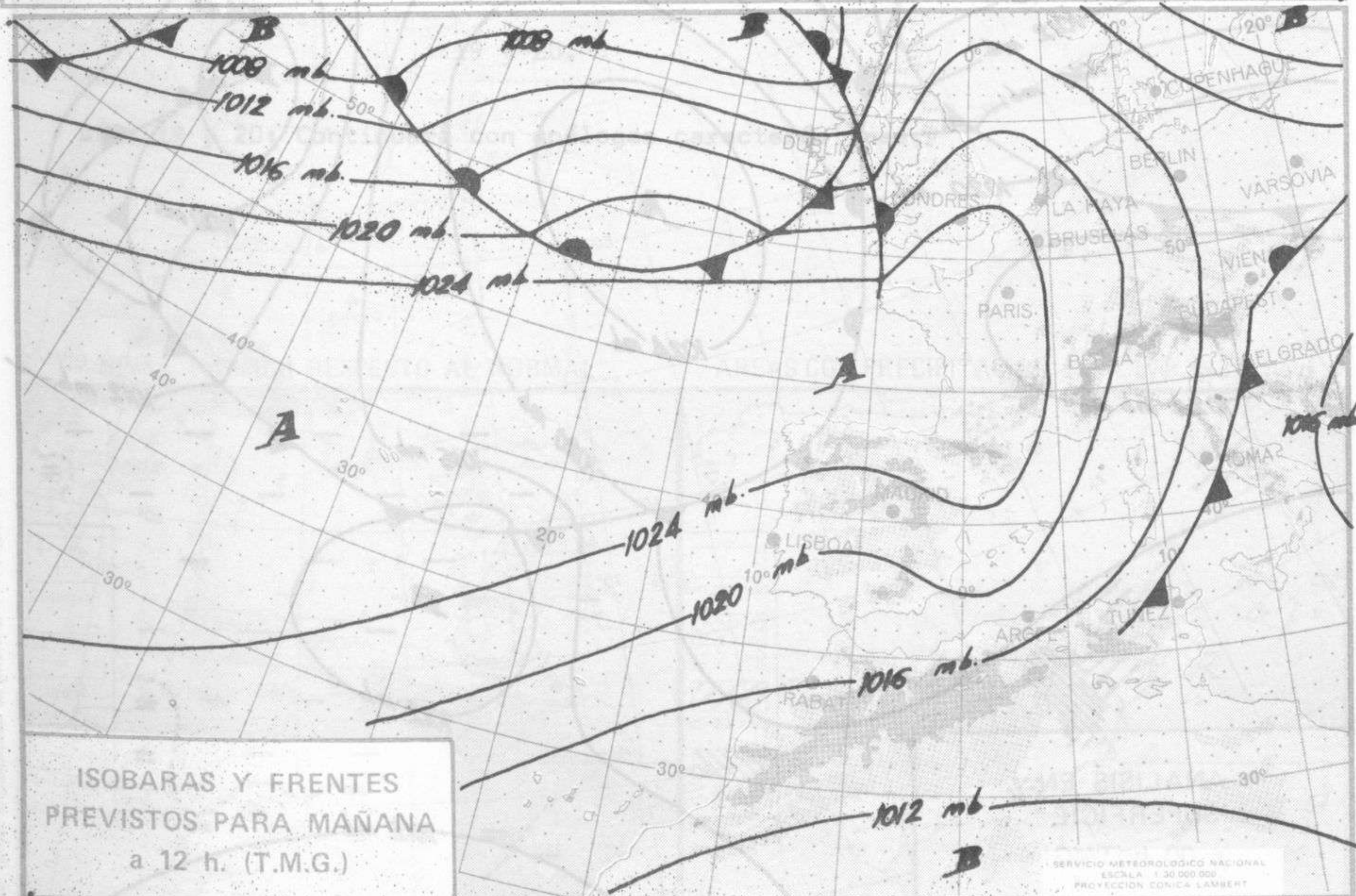


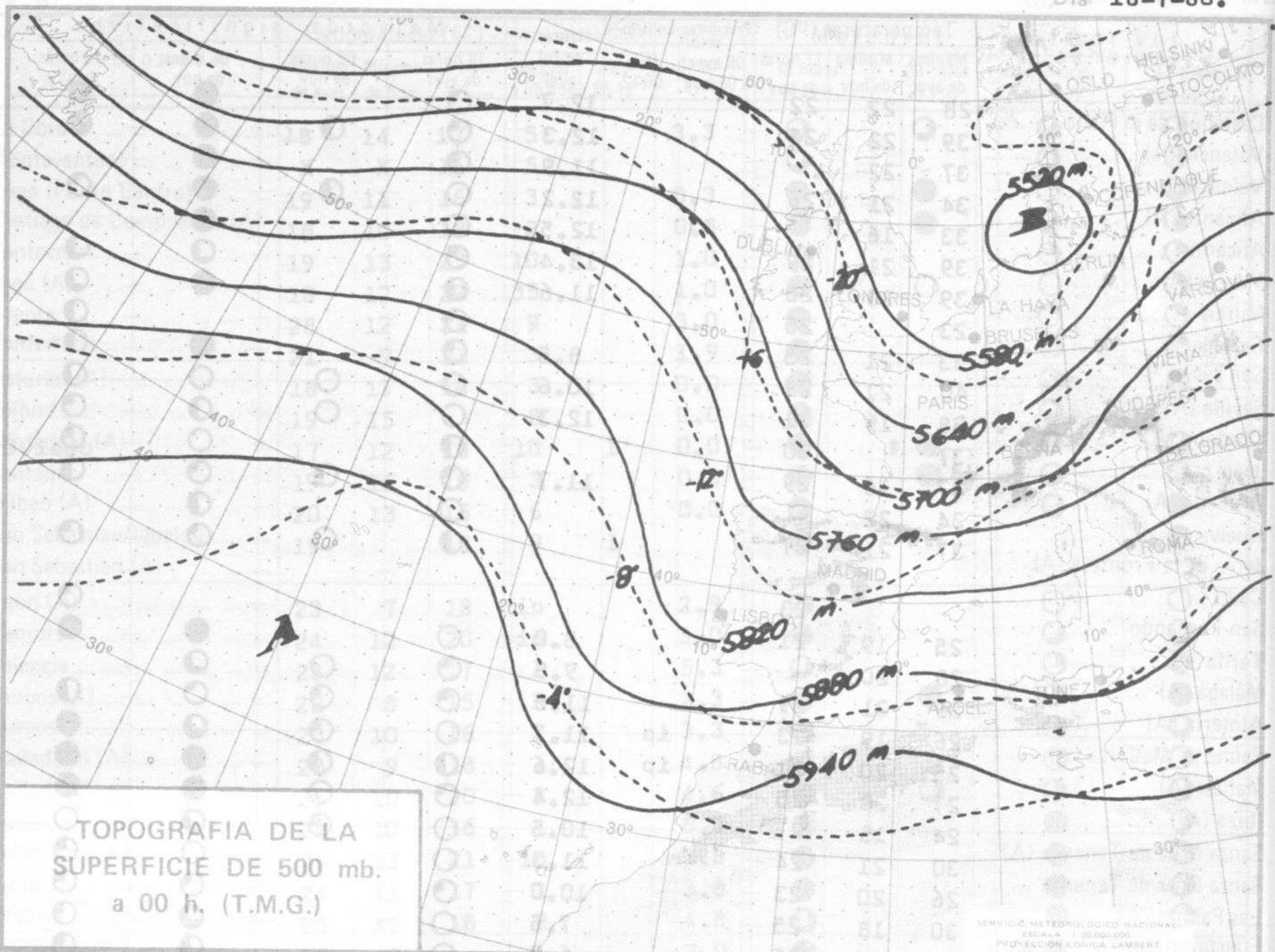
Estaciones	Temperaturas (°C)			Precipitación (l/m ²)		Horas de sol ayer	Meteoros significativos			
	Máxima de ayer	Mínima de hoy	12 horas de hoy	06 ayer a 06 hoy	Hoy 06-12		18 horas de ayer	00 horas de hoy	06 horas de hoy	12 horas de hoy
La Coruña	18	14	17	5		3.3	☉	☉	☉	☉
Monteventoso	X	X	16	5			☉	☉	☉	☉
Lugo (Punto Centro)	19	11	16	3		0.3	☉	☉	☉	☉
Santiago de Compostela (A)	18	10	18	2		0.5	☉	☉	☉	☉
Pontevedra	19	13	23	10		1.0	☉	☉	☉	☉
Vigo (A)	18	12	22	35		1.0	☉	☉	☉	☉
Orense	28	12	21	9		3.0	☉	☉	☉	☉
Ponferrada	21	9	21	3		1.9	☉	☉	☉	☉
Asturias (A)	18	13	18	3		0.0	☉	☉	☉	☉
Gijón	19	15		8		0.0	☉	☉	☉	☉
Oviedo (A)	17	12	18	10	1	0.0	☉	☉	☉	☉
Santander	19	16	19	3		0.0	☉	☉	☉	☉
Bilbao (A)	20	13	16	6		0.0	☉	☉	☉	☉
San Sebastian/Igueldo	19		15	9	1		☉	☉	☉	☉
San Sebastian (A)										
León (A)	23	7	18	ip		2.9	☉	☉	☉	☉
Zamora	24	12	20	ip		3.0	☉	☉	☉	☉
Palencia	23	12	17	2		5.3	☉	☉	☉	☉
Burgos (A)	22	8	15	2		2.3	☉	☉	☉	☉
Burgos	23	10	16	2		3.3	☉	☉	☉	☉
Valladolid (A)	23	9	18	1		4.8	☉	☉	☉	☉
Valladolid	26	10	20	2		4.6	☉	☉	☉	☉
Soria	24	10	16	1		6.3	☉	☉	☉	☉
Salamanca (A)	26	13	21	ip		3.8	☉	☉	☉	☉
Avila	24	11	17	1		3.8	☉	☉	☉	☉
Segovia	25	12	18	3		4.8	☉	☉	☉	☉
Navacerrada	19	9		1		3.0	☉	☉	☉	☉
Madrid/Barajas	33	19	25			9.7	☉	☉	☉	☉
Madrid (Cdad.Universitaria)	32	19	24			8.4	☉	☉	☉	☉
Guadalajara	32	15				6.8	☉	☉	☉	☉
Toledo	33	21				12.5	☉	☉	☉	☉
Cuenca	32	18	21			12.0	☉	☉	☉	☉
Molina de Aragón		15		2		9.3	☉	☉	☉	☉
Ciudad Real	34	20				12.3	☉	☉	☉	☉
Albacete (A)	35	18				12.4	☉	☉	☉	☉
Cáceres	33	17	28				☉	☉	☉	☉
Badajoz (A)	34	18	27			12.1	☉	☉	☉	☉
Vitoria (A)	22	11	15	20		1.4	☉	☉	☉	☉
Logroño	27	14	19	2		3.2	☉	☉	☉	☉
Logroño (A)	27	15	20	4		4.1	☉	☉	☉	☉
Pamplona	25	11	16	20		2.5	☉	☉	☉	☉
Huesca (A)										
Daroca	30	13	16	10	1	6.4	☉	☉	☉	☉
Zaragoza (A)	31	15	22	7		6.1	☉	☉	☉	☉
Zaragoza	32	14		10			☉	☉	☉	☉
Calamocha		10	13	2	6	6.4	☉	☉	☉	☉
Teruel	32		14		3		☉	☉	☉	☉
Lérida	32	16	16	14	4	9.8	☉	☉	☉	☉
Gerona (A)	23	15		6		7.8	☉	☉	☉	☉
Barcelona	27	19		ip			☉	☉	☉	☉
Barcelona (A)	25	19	22			8.9	☉	☉	☉	☉
Reus (A)	27	20					☉	☉	☉	☉
Tarragona	26	20				8.7	☉	☉	☉	☉
Tortosa	33	18	15	ip	2	10.2	☉	☉	☉	☉

SIMBOLOS UTILIZADOS EN LOS CUADROS DE METEOROS SIGNIFICATIVOS

- ☉ Llovizna
- ☉ Nebolina
- ☉ Relámpagos
- ☉ Granizo
- ☉ Despejado
- ☉ Nuboso
- ☉ NW 30 nudos
- ☉ NE 35 nudos
- ☉ Lluvia
- ☉ Niebla
- ☉ Tormenta
- ☉ Nieve
- ☉ Poco nuboso
- ☉ Cubierto
- ☉ SW 50 nudos
- ☉ SE 65 nudos

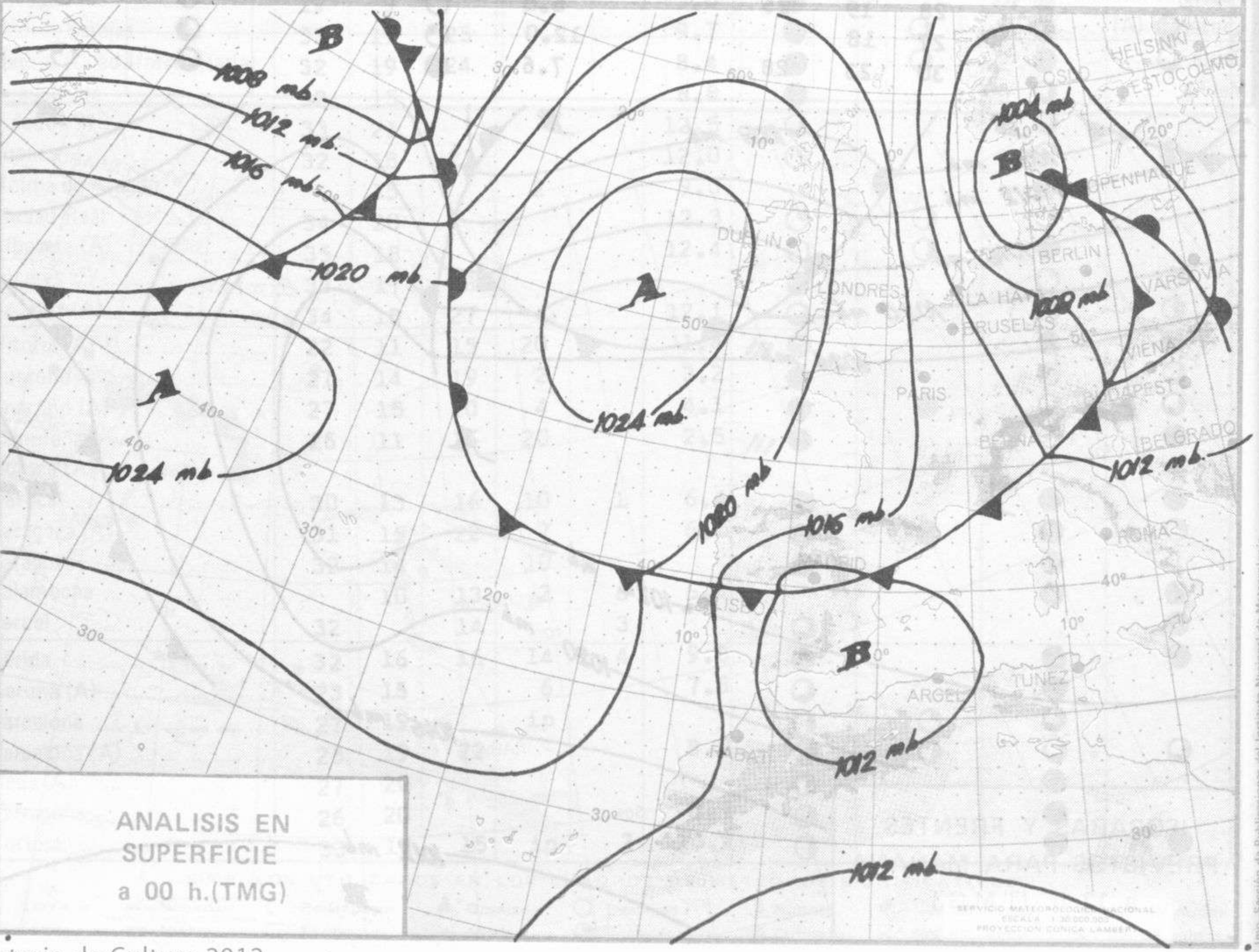
Estaciones	Temperaturas (°C)			Precipitación (l/m ²)		Horas de sol ayer	Meteoros significativos			
	Máxima de ayer	Mínima de hoy	12 horas de hoy	06 ayer a 06 hoy	Hoy 06-12		18 horas de ayer	00 horas de hoy	06 horas de hoy	12 horas de hoy
Castellón de la Plana ...	28	22	22			12.7	☉		●	●
Valencia (A) ...	39	22	25			12.3	☉	☉	●	●
Valencia ...	37	22				11.9	☉		●	
Alicante (A) ...	34	21	26			12.2	☉	☉	●	☉
Alicante ...	33	16				12.5	☉		●	
Murcia (A) ...	39	21	29			13.4	☉		●	☉
Murcia ...	39	23	28			11.6	☉		●	☉
Cartagena ...	23		25				☉		●	☉
San Javier ...	33	21	25			8.5	☉		●	☉
Sevilla (A) ...	40	21	29			10.6	☉	☉	☉	☉
Córdoba (A) ...	38	19	31			12.3	☉	☉	☉	☉
Jaén ...	37		30				☉		☉	☉
Granada (A) ...	37	16	29			11.7	☉	☉	☉	☉
Huelva ...	34	22					☉	☉	☉	☉
Jerez de la Frontera (A) ...	37	21	27				☉	☉	☉	☉
Cádiz ...			23							☉
San Fernando ...			21			8.0	☉		●	●
Tarifa ...	25	19				9.8	☉	☉	☉	☉
Málaga (A) ...	28	20				11.8	☉	☉	☉	☉
Almería (A) ...	26	21	29				☉	☉	☉	☉
Palma de Mallorca (A) ...	26	19	23	ip		11.7	☉	☉	☉	☉
Mahón (A) ...	25	20	21	ip		12.6	☉	☉	☉	☉
Ibiza (A) ...	27	20	25			12.4	☉	☉	☉	☉
Santa Cruz de Tenerife (A) ...	24	15	27			10.5	☉	☉	☉	☉
Santa Cruz de Tenerife ...	30	21	24			11.3	☉		☉	☉
Las Palmas (A) ...	26	20	23			10.0	☉		☉	☉
Fuerteventura (A) ...	30	18	25			7.5	☉		☉	☉
Lanzarote (A) ...	28	19	25			6.0	☉		☉	☉
Ceuta ...	27	18				12.0	☉		☉	☉
Metilla ...	30	23	28			7.6	●		☉	☉





TOPOGRAFIA DE LA SUPERFICIE DE 500 mb. a 00 h. (T.M.G.)

SERVICIO METEOROLOGICO NACIONAL ESCALA 1:30 000 000 PROYECCION CONICA LAMBERT



ANALISIS EN SUPERFICIE a 00 h.(TMG)

SERVICIO METEOROLOGICO NACIONAL ESCALA 1:30 000 000 PROYECCION CONICA LAMBERT