



BOLETIN METEOROLOGICO DIARIO

MADRID, DOMINGO 2 de SEPTIEMBRE de 1.979. Núm 244.

Sec. de Publicaciones del Instituto Nacional de Meteorología, Ciudad Universitaria, Apartado de Correos 285, Madrid (España)
Teléf.: *(341) (91) 244 35 00 - Fonometeo Madrid (información local zona Centro): 094 - Fonometeo España: (91) 232 69 40

TIEMPO PASADO (de 12 horas de ayer a 12 horas, T.M.G., de hoy):

Nubosidad y precipitaciones: Ayer hubo nubosidad en toda la Península, tor entas en Avila, Teruel y en el puerto de Navacerrada, nieblas en el Cantábrico y en Ceuta que resultaron muy persistentes. Hoy el cielo ha permanecido casi cubierto en Galicia y Cantábrico, con nieblas que, en su mayoría, están en trance de disipación. Al mediodía de hoy la nubosidad era abundante en Galicia y Cantábrico y variable en el resto.

Vientos fuertes: No se han registrado.

Temperaturas destacables: Han sido algo bajas en Cataluña y en las regiones de Palencia y Murcia y normales en las demás regiones. Ayer se alcanzaron los 35^º en Sevilla y hoy las mínimas han sido de 11^º en Teruel la más baja de capitales, de 23^º en Melilla la más alta, de 19^º a 20^º en Baleares y de 21^º a 22^º en Canarias. A las 14 horas de hoy la temperatura más alta la registraba Sevilla con 32^º y la más baja Oviedo con 20^º.

PRONOSTICO PARA MAÑANA:

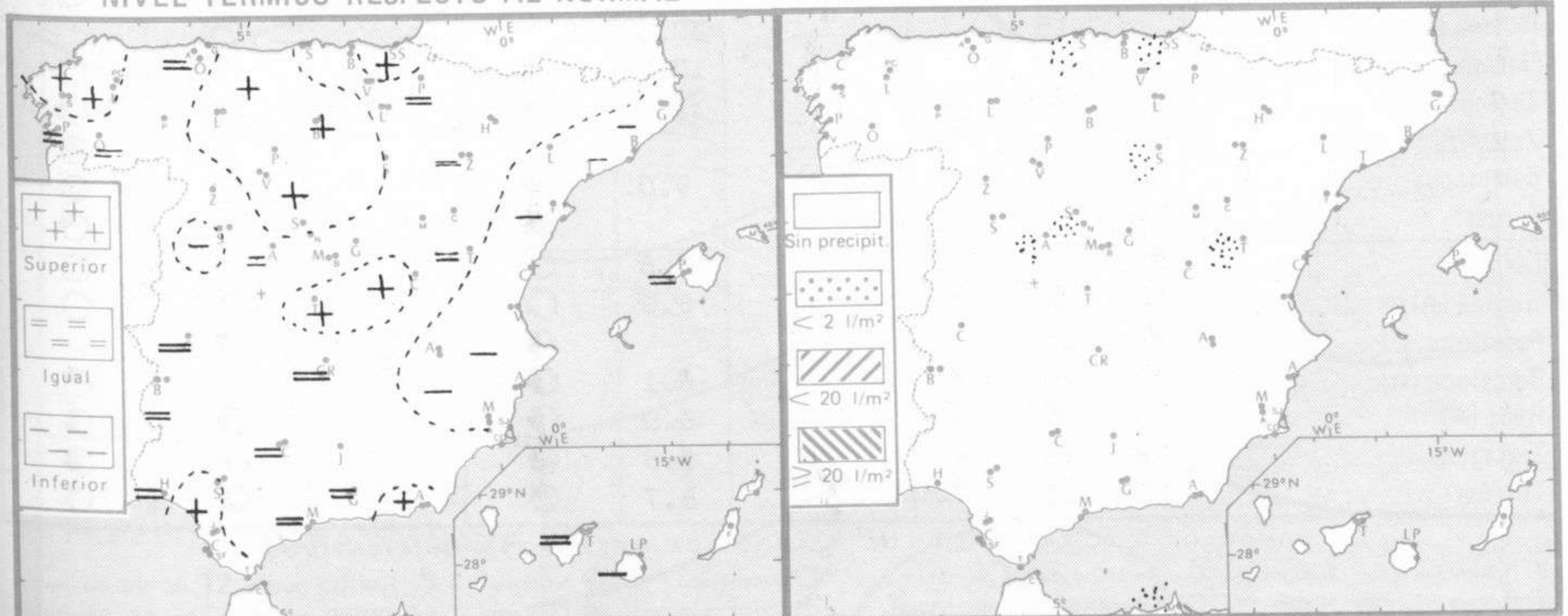
En Galicia y Cantábrico vientos flojos de componente norte, cielo nuboso y alguna precipitación débil. En el Ebro y Cataluña nubosidad variable con pequeño riesgo de alguna tormenta. Intervalos nubosos en el área mediterránea con levante en el Estrecho. En Canarias nubosidad en el norte de las islas. Las temperaturas en suave ascenso.

TENDENCIA PARA LOS DIAS 4 y 5:

Días 4 y 5: Nieblas persistentes en Galicia y Cantábrico. Intervalos nubosos en el sur y sudeste de la Península con levante fuerte en el Estrecho.

NIVEL TERMICO RESPECTO AL NORMAL

AREAS CON PRECIPITACION (12 h. ayer a 12 h. hoy)



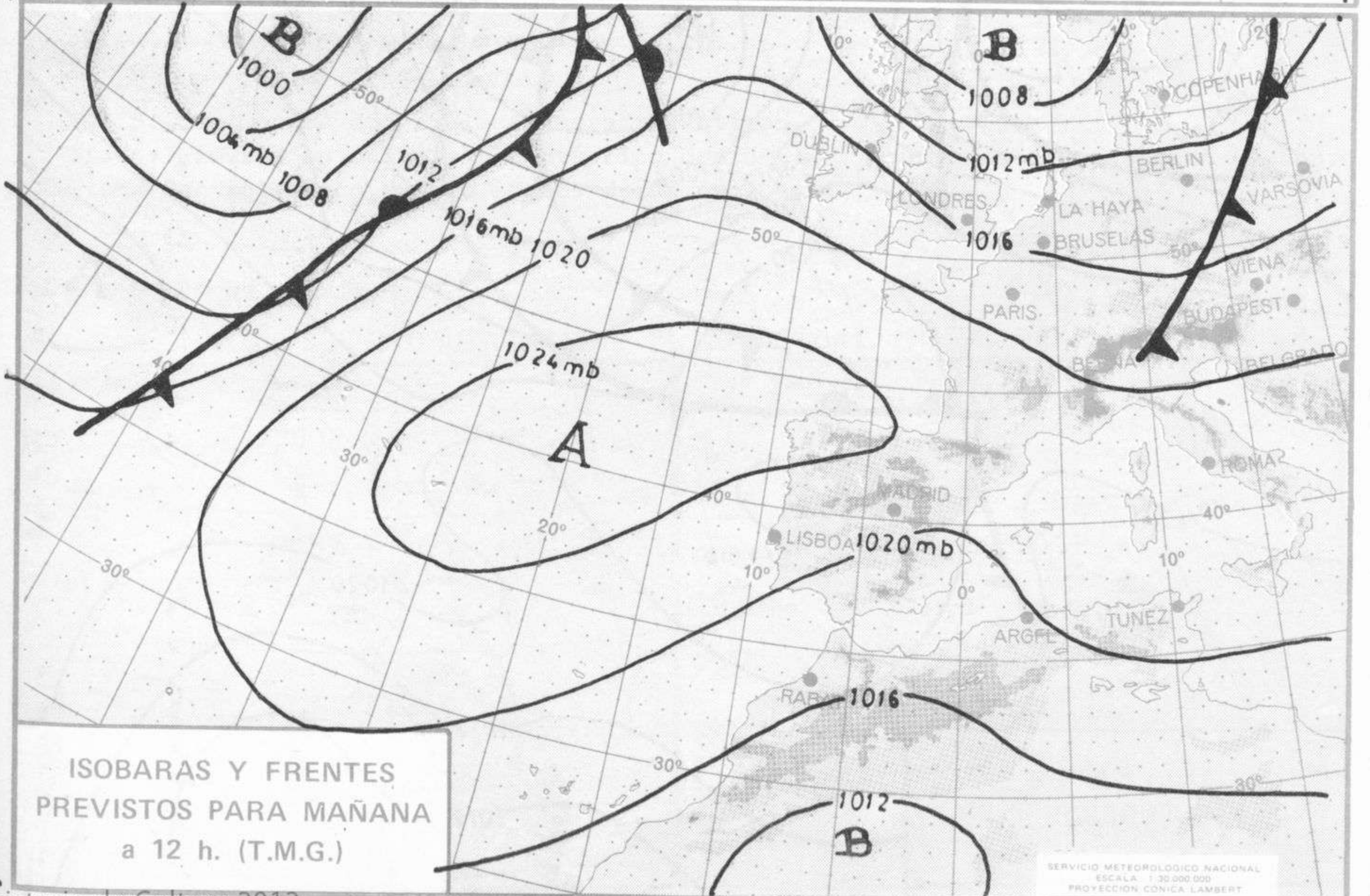
Estaciones	Temperaturas (°C)			Precipitación (l/m ²)		Horas de sol ayer	Meteoros significativos			
	Máxima de ayer	Mínima de hoy	12 horas de hoy	06 ayer a 06 hoy	Hoy 06-12		18 horas de ayer	00 horas de hoy	06 horas de hoy	12 horas de hoy
La Coruña	25	17	21			4.8	☉	●	☉	●
Monteventoso	23	16	19				☉		☉	☉
Lugo (Punto Centro)	27	13	22			7.1	☉		☉	☉
Santiago de Compostela (A)	23	15	22			3.0	☉	☉	☉	☉
Pontevedra	23	18	24			3.3	●		●	☉
Vigo (A)	24	16	22				●	☉	●	☉
Orense	27	15	22			11.5	☉		☉	☉
Ponferrada	23	16	25			7.3	☉		☉	☉
Asturias (A)	23	18	20			6.6	☉	●	●	●
Gijón	24	18				9.6	☉		●	
Oviedo	24	17	20			8.1	☉		●	●
Santander (A)	23	18	21		ip	2.0	☉	○	●	●
Santander	27	15	22			4.9	●		☉	●
Bilbao (A)	23	17		ip			☉		☉	
San Sebastian/Igueldo							☉		☉	
San Sebastian (A)							☉		☉	
León (A)	29	13	24			9.5	☉	☉	☉	☉
Zamora	30	16	25			9.3	☉		☉	☉
Palencia	29	16	25			10.9	☉		●	☉
Burgos (A)	30	13	23			9.4	☉	○	☉	☉
Burgos	30		23				☉		☉	☉
Valladolid (A)	30	X	25			9.7	☉		☉	☉
Valladolid	31	16	26			10.1	☉	☉	☉	☉
Soria		13	23	ip		10.2			☉	☉
Salamanca (A)	24	14	25			10.3	☉	○	☉	☉
Avila	27	15	26	ip		8.0	●		☉	☉
Segovia	27	16				9.6	☉		●	☉
Navacerrada	19	13	17	1		5.0	●		☉	●
Madrid/Barajas	31	17	29			11.3	☉	☉	☉	☉
Madrid (Cdad. Universitaria)	30	18	28			10.8	☉	☉	☉	○
Guadalajara	30	17				7.9	☉		☉	
Toledo	31	18	28			9.8	☉		☉	○
Cuenca	29	14				9.2	☉		○	
Molina de Aragón										
Ciudad Real	32	17	29				☉		☉	☉
Albacete (A)	29	14	27			1.6	☉	☉	☉	☉
Cáceres	32	20	31				☉	☉	○	☉
Badajoz (A)	33	17	28			9.5	☉		○	☉
Vitoria (A)	30	15	23				☉		☉	☉
Logroño	29	16	25			9.3	☉		☉	☉
Logroño (A)	29	16	25			8.6	☉	●	☉	☉
Pamplona	30	14	24			11.5	☉		☉	☉
Huesca (A)		15				10.3			☉	☉
Daroca	27	17				10.0	☉		☉	☉
Zaragoza (A)	29	17	25			10.1	☉	☉	☉	☉
Zaragoza			26						☉	☉
Calamocha	31	12	26			9.0	☉		○	☉
Teruel	28	11	27	1			●		☉	☉
Lérida	29	15	28			6.8	☉		☉	☉
Gerona (A)	28	14	26			8.0	☉		☉	☉
Barcelona	27	18					☉	○	☉	☉
Barcelona (A)	26	16	26			6.1	☉	○	☉	☉
Reus (A)	26	16	25			6.0	☉		☉	☉
Tarragona	26	16	27			5.5	☉		☉	☉
Tortosa	29	18	28			8.7	☉		☉	☉

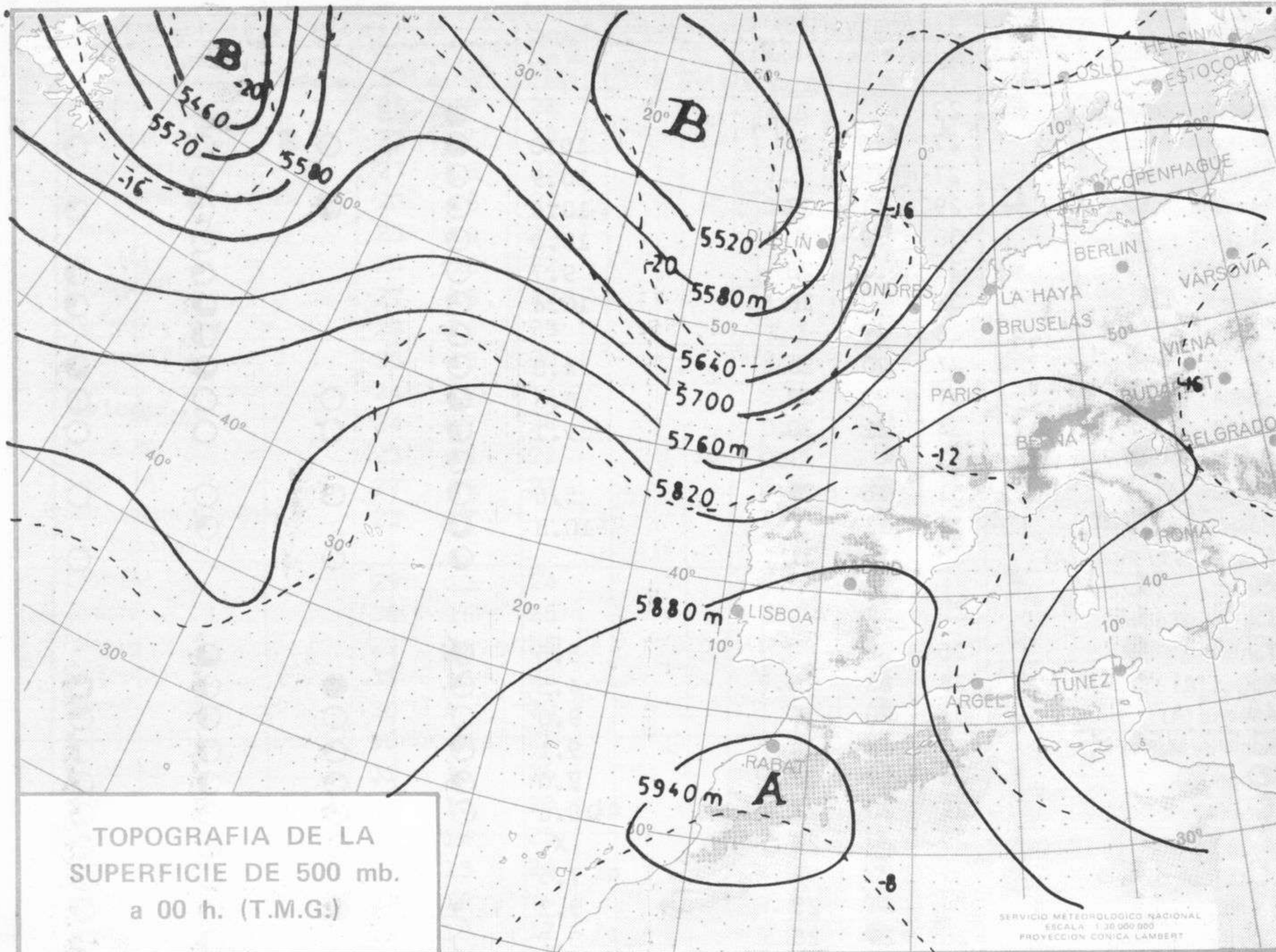
SIMBOLOS UTILIZADOS EN LOS CUADROS DE METEOROS SIGNIFICATIVOS

- ☉ Llovizna
- ☉ Despejado
- ☉ Nuboso
- ☉ NW 30 nudos
- ☉ Lluvia
- ☉ Poco nuboso
- ☉ Cubierto
- ☉ SW 50 nudos
- ☉ Neblina
- ☉ Tormenta
- ☉ Nieve
- ☉ Granizo
- ☉ NE 35 nudos
- ☉ SE 65 nudos

mb.

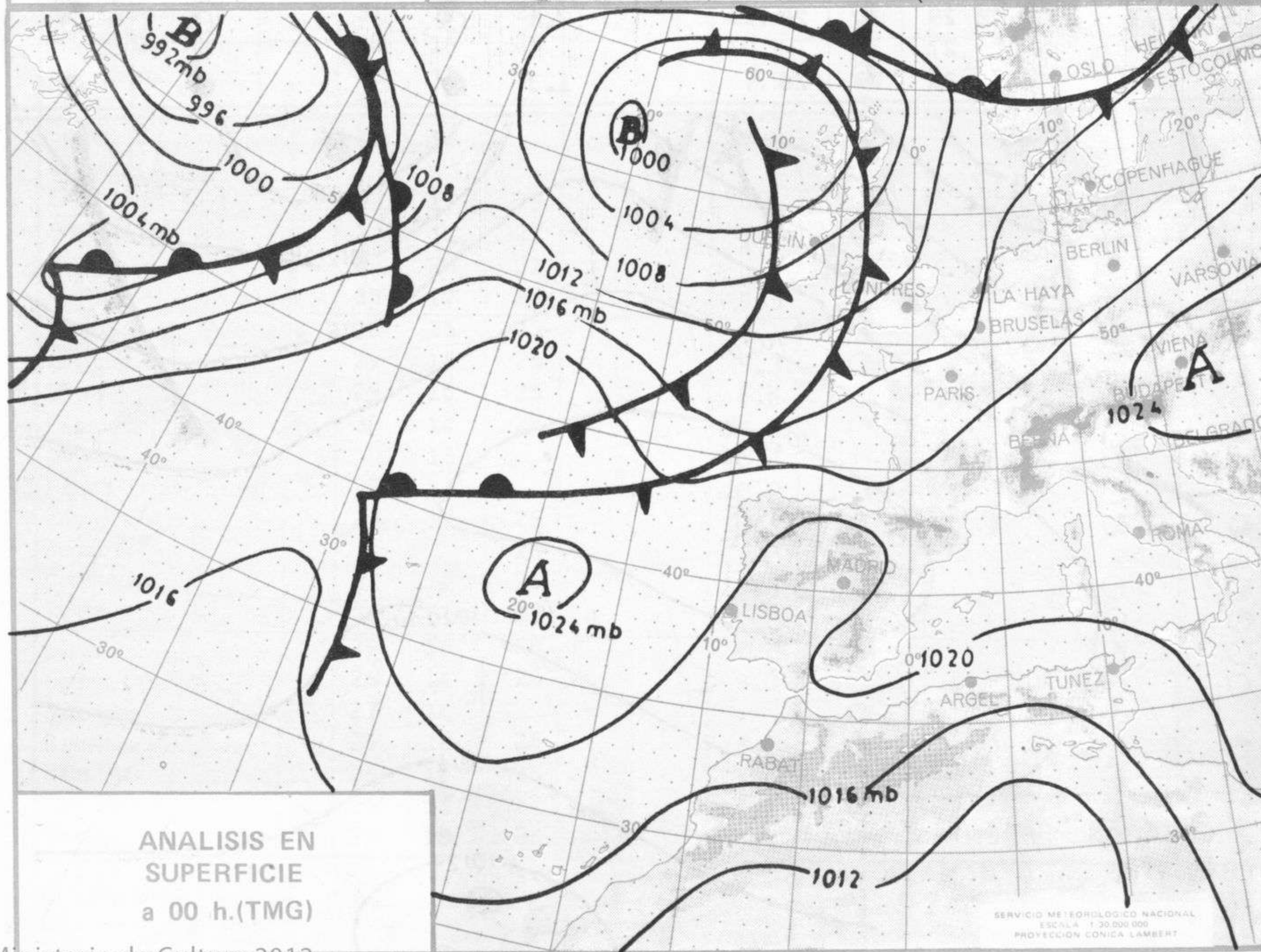
Estaciones	Temperaturas (°C)			Precipitación (l/m ²)		Horas de sol ayer	Meteoros significativos			
	Máxima de ayer	Mínima de hoy	12 horas de hoy	06 ayer a 06 hoy	Hoy 06-12		18 horas de ayer	00 horas de hoy	06 horas de hoy	12 horas de hoy
Castellón de la Plana	27						☉			
Valencia (A)	27	18	26			10.3	☉	○	○	☉
Valencia	27	19				10.9	☉			
Alicante (A)	29	21	27			10.6	☉	☉	☉	☉
Alicante	30	19				10.5	☉			
Murcia (A)	31	18	28			9.7	○		☉	☉
Murcia	31	20	28			10.4	☉		☉	☉
Cartagena	26	19					☉		☉	
San Javier	27	20	26			4.0	☉		☉	☉
Sevilla (A)	35	22	32			8.6	☉	○	○	○
Córdoba (A)	34	21	30			9.1	☉	○	○	○
Jaén	33						☉			
Granada (A)	31	16	28			5.6	☉	☉	○	○
Huelva	31	21				10.8	☉		☉	
Jerez de la Frontera (A) ...	33	20	31				☉	○		○
Cádiz										
San Fernando										
Tarifa	25	23				5.5	☉		☉	
Málaga (A)	28	23	26			4.5	☉	●	☉	☉
Almería (A)	31	20	30			9.0	○	○	☉	☉
Palma de Mallorca (A)	30	16	28			9.1	☉	☉	☉	☉
Mahón (A)	26	19	25			9.0	☉	☉	☉	☉
Ibiza (A)	29	20	27			10.8	○	☉	☉	☉
Santa Cruz de Tenerife (A)...	28	20	28			X	☉	○	○	○
Santa Cruz de Tenerife		22	25			7.5			○	☉
Las Palmas (A)	24	21	25			9.5	☉	●	☉	☉
Fuerteventura (A)	26	20	25			5.7	○		☉	☉
Lanzarote (A)	29	20	28			7.4	☉		☉	☉
Ceuta	27						●			●
Melilla	26	23	26			1.3	●		●	●





TOPOGRAFIA DE LA SUPERFICIE DE 500 mb. a 00 h. (T.M.G.)

SERVICIO METEOROLÓGICO NACIONAL ESCALA 1:20.000.000 PROYECCION CONICA LAMBERT



ANALISIS EN SUPERFICIE a 00 h.(TMG)

SERVICIO METEOROLÓGICO NACIONAL ESCALA 1:20.000.000 PROYECCION CONICA LAMBERT