



BOLETIN METEOROLOGICO DIARIO

MADRID, LUNES 5 de MARZO de 1.979. Núm. 64.

Sec. de Publicaciones del Instituto Nacional de Meteorología, Ciudad Universitaria, Apartado de Correos 285, Madrid (España)
Teléf.: *(341) (91) 244 35 00 - Fonometeo Madrid (información local zona Centro): 094 - Fonometeo España: (91) 232 69 40

TIEMPO PASADO (de 12 horas de ayer a 12 horas, T.M.G., de hoy):

Nubosidad y precipitaciones: Se han registrado lluvias o lloviznas en Galicia, Cantábrico, cabeceras del Duero y Ebro y en Baleares. En el resto de España ayer predominó el cielo poco nuboso y hoy aumentó la nubosidad, con nieblas en el Guadalquivir y Extremadura y neblinas en el Duero y puntos del litoral catalán y levantino.

Vientos fuertes: No se han registrado.

Temperaturas destacables: Las mínimas han experimentado un acusado ascenso, oscilando entre 1º en Granada y 11º en La Coruña y Pontevedra. Las máximas de ayer variaron entre 12º en San Sebastián y 22º en Huelva, Málaga y Murcia. En las capitales canarias las extremas fueron 19º y 17º.

PRONOSTICO PARA MAÑANA:

En Galicia aumento de la nubosidad a última hora. Intervalos nubosos en Canarias. Cielo poco nuboso en las demás regiones con algunas nieblas o neblinas matinales en el Cantábrico. Temperaturas en aumento.

7 y 8.

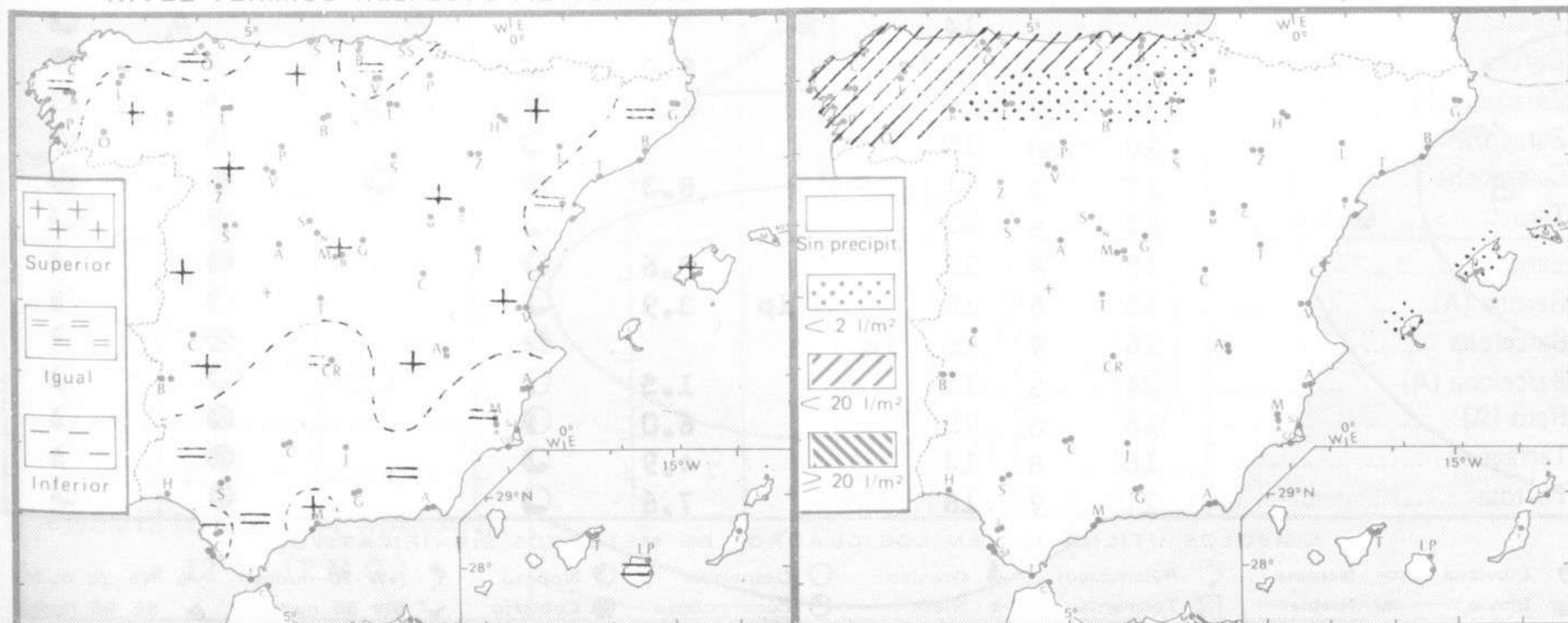
TENDENCIA PARA LOS DIAS

Día 7: En Galicia lloviznas y algunos chubascos debiles. Parcialmente nuboso en el Cantábrico y Duero con alguna precipitación aislada. Intervalos nubosos con alguna llovizna local en Canarias. Poco nuboso en las demás regiones.

Día 8: Continuará con análogas características.

NIVEL TERMICO RESPECTO AL NORMAL

AREAS CON PRECIPITACION (12 h. ayer a 12 h. hoy)

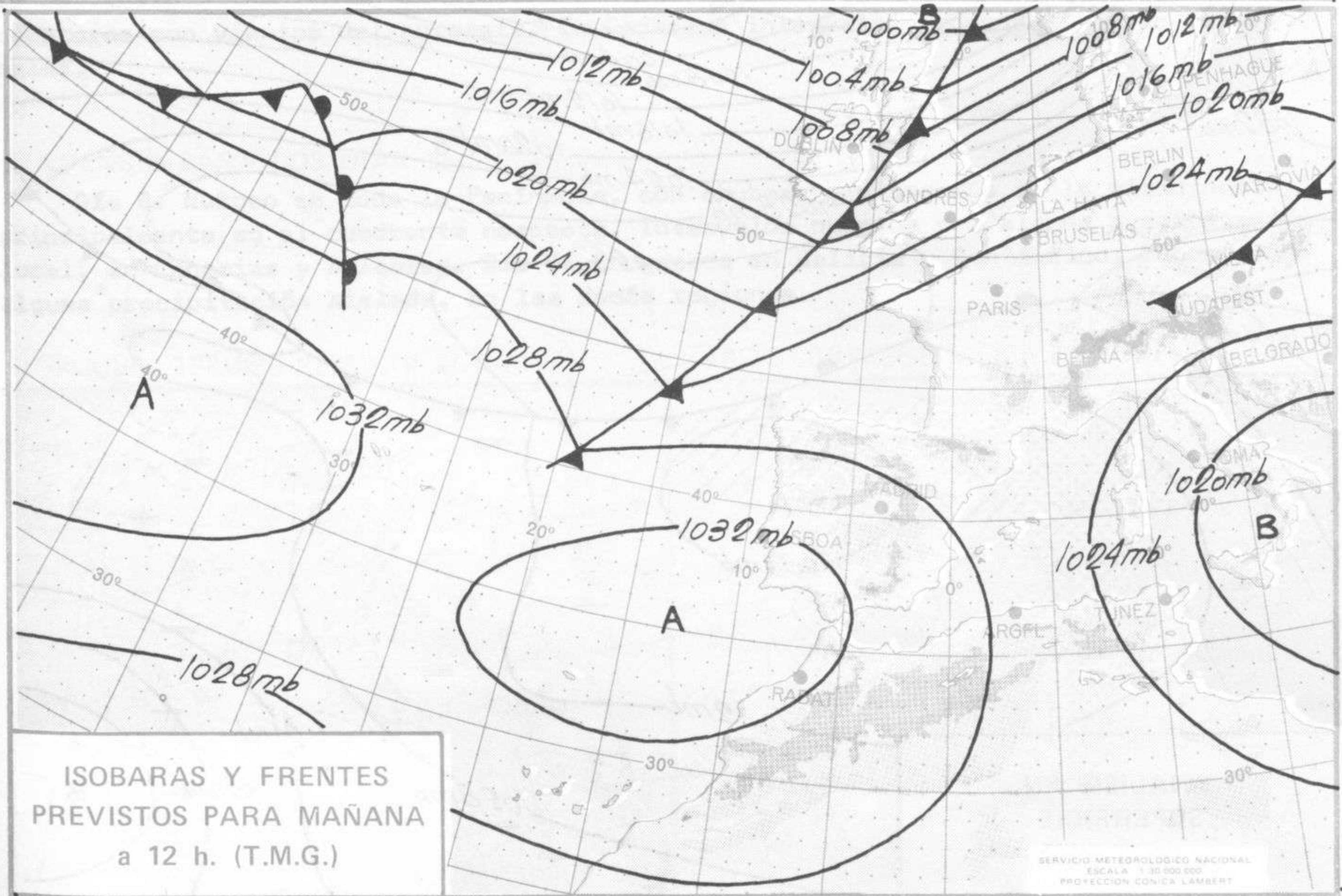


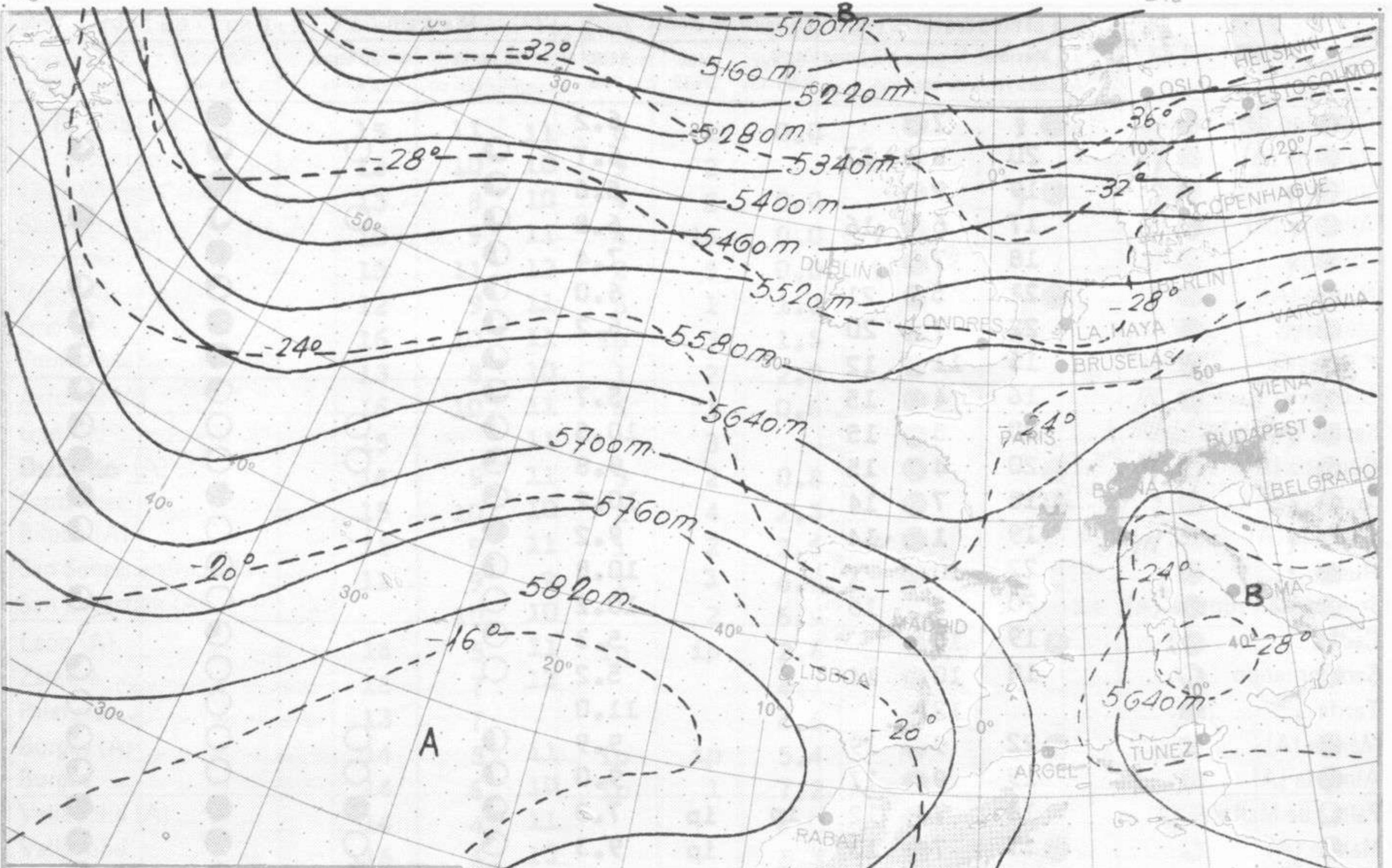
Estaciones	Temperaturas (°C)			Precipitación (l/m ²)		Horas de sol ayer	Meteoros significativos			
	Máxima de ayer	Mínima de hoy	12 horas de hoy	06 ayer a 06 hoy	Hoy 06-12		18 horas de ayer	00 horas de hoy	06 horas de hoy	12 horas de hoy
La Coruña	15	11	11	8	1	0.0	●	●	●	●
Monteventoso	13	10	10	9	2		/// ●		/// ●	●
Lugo (Punto Centro)	13	8	10	4	2	0.0	●	●	●	●
Santiago de Compostela (A)	10	9	11	4	ip	0.0	●		●	●
Pontevedra	13	11	12	2	5	0.0	●		/// ●	●
Vigo (A)	12	9	11	6	1	1.2	●	●	●	●
Orense	16	10	11	ip	3	1.5	●		●	/// ●
Ponferrada	13	8	10	1	2	2.0	●		●	●
Asturias (A)	16	10	11	6	1	0.6	●		/// ●	●
Gijón	15		11		3		●			●
Oviedo (A)	14	9	11	3	2	0.8	●	●	/// ●	●
Santander	15	10	10	2	4	2.3	●	●	●	●
Bilbao (A)	15	9	11	1	2	3.6	/// ●		/// ●	●
San Sebastian/Igueldo	12	9	9	1	3	6.0	●		●	●
San Sebastian (A)		10	10		2	6.9			●	●
León (A)	15	5	11	ip	ip	2.6	●	●	●	●
Zamora	16	7	13			4.7	●		●	●
Palencia	13	7				4.6	●		●	●
Burgos (A)	14	5	11	ip	ip	5.4	●	●	●	●
Burgos	14	6	10	ip	1	7.2	●		●	●
Valladolid (A)	14	4	11			4.0	●		●	●
Valladolid	16	6	13			5.7	●	●	●	●
Soria	17	4	11			6.9	●		●	●
Salamanca (A)	15	6	11			5.5	●	●	●	●
Avila	13	6	8			9.1	●		●	●
Segovia	14	6				8.5	●		●	●
Navacerrada	6	1	4			7.0	●		●	●
Madrid/Barajas	18	6	16		ip	7.9	●	●	●	●
Madrid (Cdad.Universitaria)	18	7	17		ip	7.7	●	●	●	●
Guadalajara	17	8				6.9	●		●	●
Toledo	18	10				8.0	●		●	●
Cuenca	17	6	14			7.2	●		●	●
Molina de Aragón	17	3				7.3	●		●	●
Ciudad Real	19	5	15			9.7	●	●	●	●
Albacete (A)	17	7	13			8.3	●	○	●	●
Cáceres	19	8	11		ip		●	○	●	●
Badajoz (A)	19	8	13			8.7	●		●	●
Vitoria (A)	14	6	11	ip	ip		●		●	●
Logroño	18		14				●		●	●
Logroño (A)	18	8	14			8.5	●		●	●
Pamplona	16	7	12		1	7.3	●		●	●
Huesca (A)			14				●		●	●
Daroca	18	5	14			8.0	●		●	●
Zaragoza (A)	20	10	16			3.0	●	●	●	●
Zaragoza	20	10	15				●		●	●
Calamocha	17	3	11			8.3	●	●	●	●
Teruel	17	5	13				●		●	●
Lérida	18	8	15			8.6	●		●	●
Gerona (A)	15	6	16		ip	3.9	●		●	●
Barcelona	16	9	15	ip			●		●	●
Barcelona (A)	14	8	15			1.5	●	○	●	●
Reus (A)	16	8	15			6.0	●		●	●
Tarragona	16	8	14			4.9	●		●	●
Tortosa	21	9	18			7.6	●		●	●

SÍMBOLOS UTILIZADOS EN LOS CUADROS DE METEOROS SIGNIFICATIVOS

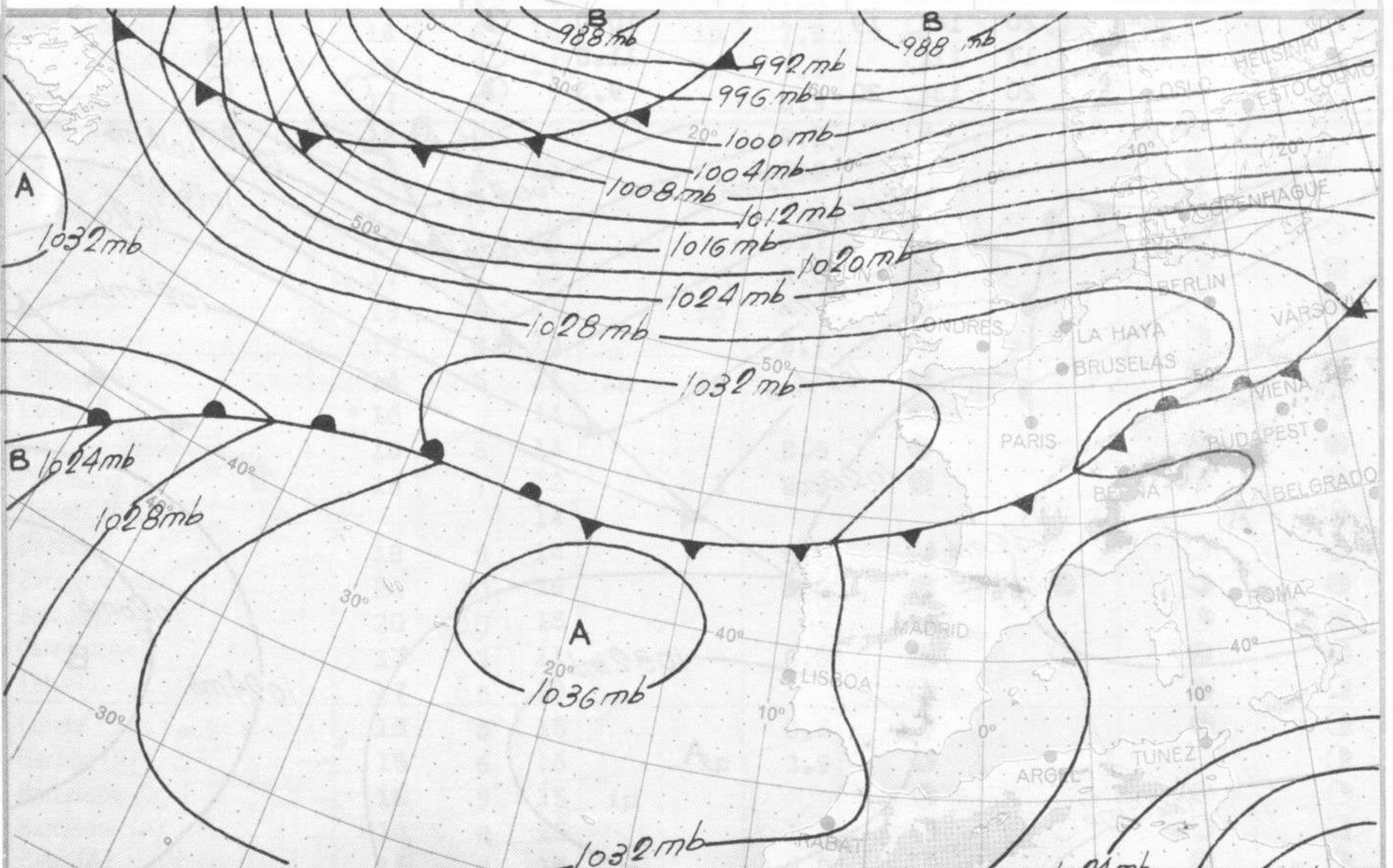
- Llovizna
- = Nebolina
- ⚡ Relámpagos
- ▲ Granizo
- Despejado
- Nuboso
- ↙ NW 30 nudos
- ↗ NE 35 nudos
- /// Lluvia
- = Niebla
- ⚡ Tormenta
- * Nieve
- ◐ Poco nuboso
- Cubierto
- ↙ SW 50 nudos
- ↗ SE 65 nudos

Estaciones	Temperaturas (°C)			Precipitación (l/m ²)		Horas de sol ayer	Meteoros significativos			
	Máxima de ayer	Mínima de hoy	12 horas de hoy	06 ayer a 06 hoy	Hoy 06-12		18 horas de ayer	00 horas de hoy	06 horas de hoy	12 horas de hoy
Castellón de la Plana		7				6.2			●	
Valencia (A)	20	8	17			6.7	☉	○	☉	☉
Valencia	19	9				5.6	☉		●	
Alicante (A)	17	6	16			6.8	☉	○	☉	●
Alicante	18	7				7.4	☉		●	
Murcia (A)	21	5	21			6.0	☉		☉	☉
Murcia	22	7	20			6.2	☉		●	☉
Cartagena	16	11	12				☉		●	☉
San Javier	16	4	15			5.7	☉		☉	☉
Sevilla (A)	20	5	15			10.5	☉	○	○	☉
Córdoba (A)	20	4	15			9.8	☉	○	○	●
Jaén	18	7	14			10.2	☉		●	●
Granada (A)	19	1	14			9.2	●	○	○	☉
Huelva	22	10				10.8	☉		○	
Jerez de la Frontera (A) ...	20	5	16			10.2	○		○	☉
Cádiz	19	10				5.3	☉		☉	
San Fernando	18	10	14			5.2	○		○	☉
Tarifa		12				11.0			○	○
Málaga (A)	22	9	19			9.9	☉	○	○	☉
Almería (A)	19	9	17			9.0	☉	○	○	☉
Palma de Mallorca (A)	18	7	12	ip	ip	7.0	☉	●	●	●
Mahón (A)	15	7	13		ip	9.3	☉	○	●	●
Ibiza (A)	15	8	14	ip	ip	0.8	●	☉	☉	●
Santa Cruz de Tenerife (A)...	14	9	14			9.3	☉	☉	●	☉
Santa Cruz de Tenerife	19		19				☉			☉
Las Palmas (A)	19	17	19			9.4	☉	☉	☉	☉
Fuerteventura (A)	19	16	19			7.6	○		☉	☉
Lanzarote (A)	20	14	19			10.0	☉		☉	☉
Ceuta	17	11				11.8	○		☉	
Melilla	20	13	20			9.3	☉	○	○	○





TOPOGRAFIA DE LA SUPERFICIE DE 500 mb. a 00 h. (T.M.G.)



ANALISIS EN SUPERFICIE a 00 h. (TMG)

MADRID, 5 DE MARZO DE 1979

OBSERVACIONES DE LAS 00 Y 06 HCRAS

08001 87000 56516 32312 863NR 118C2 7C2FR 918R6=	08001 82306 40205 29612 862NR 11711 70711 918R4 54CCC
08004 81304 60506 314C9 8747R C75C4 701NR=	CECC8 81705 58515 290C8 874NR 06621 7C4C8 54CCC=
08045 80000 20515 32209 861NR 09708 7C4NR 887C4=	C8C42 92104 05515 30309 861NR 09719 7C309 54CCC=
	08045 81802 20505 29209 861NR 09723 7C609 85705 94012
	C8053 80000 58216 32908 864NR 07611 65660 79508 54C2C
08023 80000 50022 31712 855NR 08804 797NR=	C8023 80000 30506 29810 864NR 09714 70210 54C23=
	C8025 80000 56606 29210 854NR 09611 7C109 94036=
	08027 82706 60022 29509 864NR 09712 79509 9406C=
	C8C29 82308 40102 28311 885NR 10613 7CC10 54C69=
08055 70000 60022 59006 38570 057C3 69238 700NR 9519R=	C8055 70000 60201 57706 57370 04704 69223 79705 54C26
	C8130 62704 60022 30608 40842 06608 65522 7CCC7 54C47
08075 80000 60032 602C6 8097R 048C3 65283 7CCKR=	C8C75 80000 60028 59105 874NR 04708 69269 79705 54C54
08141 80000 60022 30909 8097R C4801 65487 7CCKR=	C8141 6C000 60012 29806 60970 04707 69473 7CCC6 54057
	C8148 80000 70012 58205 45402 04604 69040 7CCC4 54C69
08202 71902 65021 556C7 C0906 05804 65379 700NR 9549R=	C8202 82404 65032 57606 4537R 05705 69362 07006 54055
	C8210 8C000 75022 58006 856NR 047C5 68573 7C0C6 54C51
	C8213 70000 62022 58307 70710 057C5 65124 7C0C6 94885
08221 60003 62032 259C9 C0931 074C0 65610 700NR=	C8215 80000 70022 59701 8072R 51709 68199 7C001 54C7C
	08221 70000 62032 28007 00931 06607 65523 7C0C6 54C75
	C8272 70000 56022 28710 7092R 06607 69647 7CC1C 54080
	C8231 80000 70031 82500 04400 69186 7C0C6 88855 54C72
	08232 80000 70032 56403 8067R 01701 69C48 7C003 88497
08348 42706 65031 3251C 44700 084C0 65582 84656=	C8348 02702 60001 31407 00900 06807 63562 7C0C1 54C57
08280 0780R 65012 3C410 C0900 C34C0 65467 7CCKR=	C8280 40000 65030 28508 45500 05715 69443 7CCC7 54C83
08261 30000 70021 30411 3C94C 08701 7CCKR=	C8261 02702 70C00 28708 00900 07609 7C0C8=
	C8330 32306 62021 30008 20931 04718 7C0C8 94C87=
	C8C8C 80C00 58258 40507 884NR 06717 65673 79406=
	C8084 82706 56051 29509 874NR 06711 7C0C8 94C85=
08160 82820 65022 3C511 1567R C5707 7CCKR=	C8160 52710 70012 29010 25630 05608 7C010 94C30=
08233 60000 80031 58105 30952 C3CC4 69212 7CCKR=	C8233 80022 57004 7097R 02600 69195 70003 54C83=
	C8171 80000 65022 26608 8097R 05603 7C0C8 94C86=
08181 00000 60001 28909 0090C C6KRR=	C8180 70000 57102 27309 58550 06711 7CC09=
	C8181 60000 56101 27208 38520 03706 7C0C8 54C15=
	C8175 81404 58022 26709 3553R 07601 7C0C8 94060=
	C8238 82403 40022 25410 866NR 09608 7C0C9 94076=
08360 00000 6000C 25608 C0900 07807 7CCKR=	C8286 83005 50052 28109 1631R 0671C 7CC07 81C93 87599
	C8285 80000 60022 25810 15542 06703 70009 54C56=
	08360 52708 60034 26906 14570 04616 7C0C6 94068=
	08429 30000 70021 27505 31910 037R 7CC05 9446C=
	C8433 30000 70030 28005 00910 03713 7C0C4 8366C 54057
08391 00000 65020 30409 C0900 09400 7CCKR=	08391 00000 20410 29106 00900 04702 7CC05 94105=
08410 00000 70000 3131C C0900 084C0 7CCKR=	08410 00000 70000 29604 00900 04717 7CC04 94098=
08419 00000 70001 34805 C0900 042C3 65654 7CCKR=	C8419 00000 70000 33501 0090C0 C0711 69633 7CC01 94C9
	C8383 03206 57000 29010 00900 08609 7C010 941C8=
	C8451 9000 60050 292C5 00900 05807 7C0C5 94102 ERROR=
	08452 20000 60020 30101 00901 114CC 7C010 94053 51E27
	C8458 03201 50000 31313 C0900 11705 7C012 5411C 51818
08482 03216 7002C 29516 C0900 C62C5 7CCKR=	C8482 03210 70020 27809 00900 06716 7C0C9 94099=
08487 00000 70020 30C1C C0900 02901 7CCKR=	C8487 08082 70020 27309 00900 05716 7C0C9 94090=
08306 70000 65026 30509 3557R C97C3 797NR=	C83C6 70C00 67022 28707 2557R 07607 79707 54C7C=
08314 03107 6002C 285C9 C0900 08805 7CCKR=	C8314 83402 62032 27110 5852R 0C8C8 7C0C7 54C93=
08373 40000 70016 29812 1555C 10807 797NR=	C8373 30000 70021 27708 20545 06709 79708 54C08=
60015 20000 60022 3C709 25300 C61C1 65580 7CCKR=	60015 71204 60032 28710 783NR 06704 69563 7C0C5 54C93
60030 30112 70011 29916 355CC 080C0 7CCKR 918R7=	6C030 13510 70021 28214 1550C 07607 70017 94094 918R7
	6C035 20614 65030 28916 28500 11715 7C016 94078 518R6
	6CC40 20306 65C00 27714 25500 1C718 7C014 541CC 518C7
60338 02510 70000 25914 C0900 03704 7CCKR=	6C320 23116 70012 26513 1850C 12712 70011 81625 94118
	60338 02404 8C000 27513 0090C 05608 7C013 94093=

OBSERVACIONES DE LAS 12 Y 18 HCRAS

08001 8020R 58205 3C11 863NR 1C4C0 7C1FR 91846=	C8C01 80000 58022 26412 884NR 12618 70114 91846=
08008 80000 40516 3C11 8742R 091C0 7C2FR=	08008 60408 65022 25111 884NR 0840C 06613 70114=
08042 82408 20505 30611 862NR 114CC 797NR=	C8042 72610 60028 26711 78300 11613 79714=
08045 81802 4C025 30511 862NR 114CC 7C1FR 86703=	08045 72703 56019 25112 7840C 12713 70112 83112=
08053 80000 58215 3051C 864NR 08807 65652 7C2FR=	C8053 60000 60808 27012 69500 10513 69619 7C213=
08014 80906 10515 3C911 864NR 114CC 7C3FR=	C8014 80908 20105 28310 865NR 09715 70311=
08023 80908 40514 3C410 864NR 101C0 704NR=	C8023 80904 56205 28809 864NR 05705 7C612=
08025 80000 15515 30111 862NR 118C0 7C2NR=	08025 80000 65022 28109 855NR 07601 70312=
08027 90208 00515 308C9 950NR 093C3 7C3FR=	
08029 83606 20515 2881C 472NR 093C3 7C2FR 88815=	
08055 70000 60502 58511 5847C C5705 65219 797NR 9519R=	C8055 52906 80012 55711 5850C 07709 69187 7CC13 95150
08130 63203 60022 59113 11642 C78C4 65515 7CCKR=	C8130 70403 64803 35613 7364C 09609 69477 79715=
08075 80000 75022 55611 854NR 062C3 65258 793NR=	08075 80204 80522 36609 874NR 07607 69230 79413=
08141 70000 60022 75113 1153C C62C7 65462 7CCKR=	C8141 70000 62022 24214 5555R 06611 69432 7CC14=
08148 70000 65032 90111 7840C C62C7 69C40 7CCKR=	C8148 70000 56228 36308 77400 07601 69013 7C114=
08202 63604 62011 90C11 32571 C62C5 69359 7CCKR 95480=	C8202 52404 65011 35641 32571 06711 69330 7C014=
08210 70310 80011 85508 11740 C47C5 68869 7CCKR=	C8210 30203 80011 35600 05604 08504 68546 7C010=
	C8213 62702 70021 58511 22530 054CC 65C96 7CC12 5546C

PARTES SYNOPS

Table of parts synops with columns for part numbers and descriptions. Includes entries like 08215, 08221, 08231, etc.

RADIOSONDEOS

Table of radiosonde data with columns for station identifiers (TTAA, TTBB, TTCC, TTDD) and various numerical codes.