

DIRECCIÓN GENERAL DEL INSTITUTO GEOGRÁFICO Y ESTADÍSTICO

AÑO XXIII

BOLETÍN

1915

Núm.º 2/8

DEL

6 de Agosto

OBSERVATORIO CENTRAL METEOROLÓGICO

Observaciones del Extranjero

Observaciones de la mañana á las 7 ^h								Id. en las 24 horas		Id. de la vispera por la tarde						
Estaciones	Barómetro		Temperatura	Viento		Estado del cielo	Estado del mar	Lluvia ó nieve	Temp. extr.ªs		Barom. á 0° y al nivel del mar	Temperatura	Viento		Estado del cielo	
	á 0° y al nivel del mar	Variación en 3 horas		Dirección	F.ª				Max.ª	Min.ª			Dirección	F.ª		
Escandinavia	Bodo															
	Cristiansund															
	Skudesnoes															
Europa Oriental y Central	Riga															
	Moscú															
	Nicolaiev															
	Feldkirch															
	Czernovitz															
	Cracovia															
	Pola															
	Viena															
	Berlin															
Berna																
Islas Británicas	Stornoway															
	Shields															
	Valentia															
Francia	Gris Nez															
	St. Mathieu															
	Isla de Aix															
	Biarritz															
	Paris															
	Clermont															
	Perpiñán															
Cabo Sicié																
Niza																
Italia	Liorna															
	Roma															
	Cagliari															
	Palermo															
Portugal	Porto	766.4	+0.8	21.4	NNW	2	ubla	llana	26	14	766.2	19.5	NNW	4	de	
	Lisboa	763.5	+0.6	22	N	2	de	de	20	20	761.3	28	NNW	5	de	
	Lagos	762.1	-0.5	25.9	ENE	1	de	de	32	20	761.0	29.1	N	2	de	
	Horta	764.2	+0.4	21	NNW	0	de	Prusa	14	35	25	7	22	NNW	1	
	Flores															
	Punta Delgada	762.2	+0.0	22.9	SW	0	emb.	de	34	22	762.3	22.4	SW	2	ubla	
Funchal	764.1	0.0	19	NE	1	de	de	24	19	763.4	24.0	NE	3	ubla		
Marruecos y Argelia	Tanger	762.8		24.8	ENE	2	de	de	29	21	760.1	24.6	ENE	3	de	
	Oran															
	Laghout															
	Argel															
	Cap de Garde															
	Túnez															
Biskra																

Radiogramas

Precios de suscripción

Un año...18...pesetas. Un semestre...9...pesetas.

Administrador { Habilitado del material de la Dirección general del Instituto Geográfico y Estadístico. Madrid

Dirección : Adresse : Address :

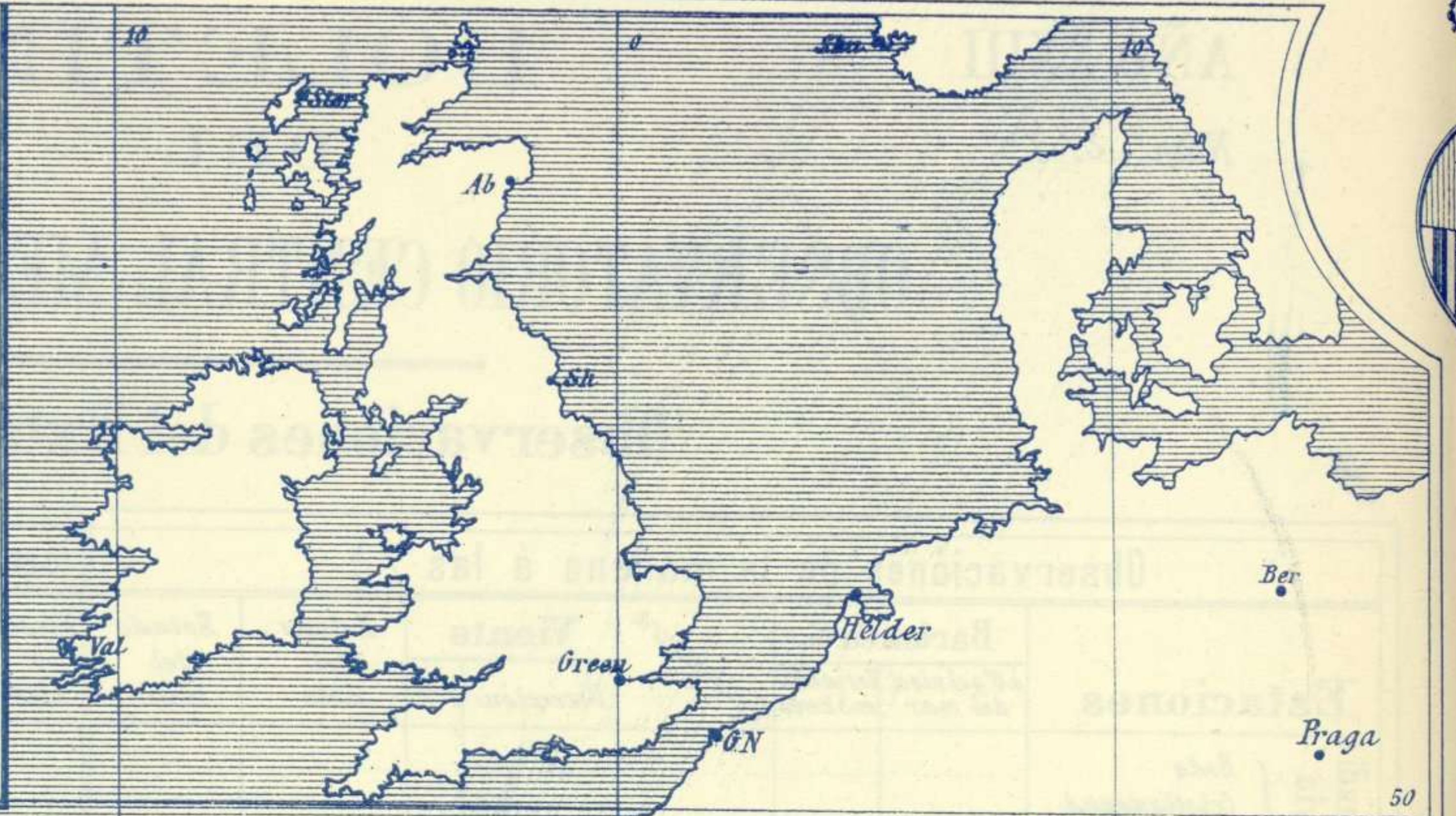
Señor
Jefe del Observatorio Central Meteorológico
Parque del Retiro

Madrid. (ESPAÑA)

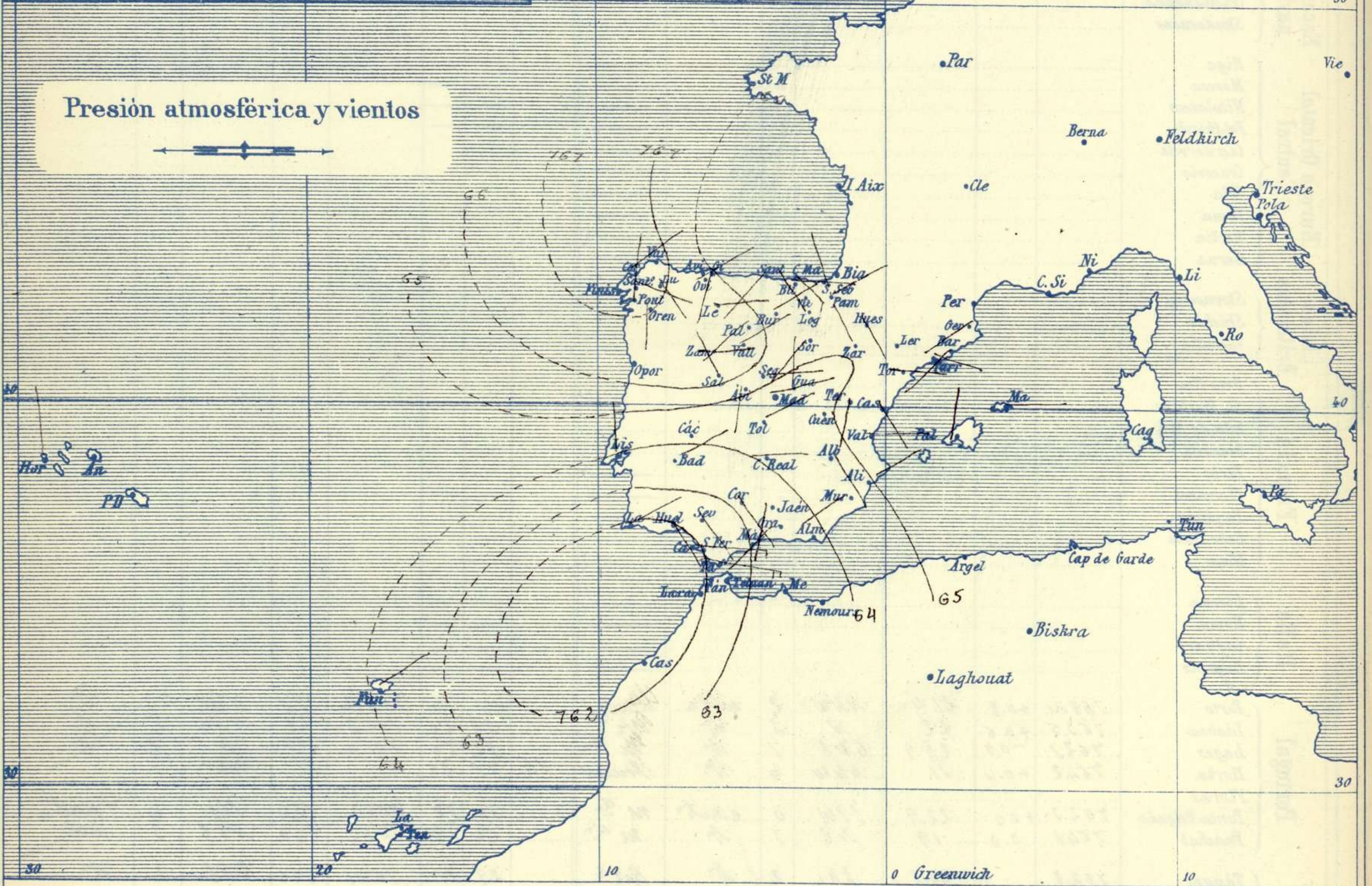
Apartado n.º 285.

Signos convencionales

Fuerza del viento	Cielo	Mar
0 Calma	○ Despejado	Ilana
1 Ventolina	○ Con nubes	Rizada
2 Muy flojo	○	Marejada
3 Flojo	○	Picada
4 Bonancible (Moderado)	⊖ Bruña	Marejada gruesa
5 Fresquito (Algo fuerte)	⊗ Niebla	Gruesa
6 Fresco (Fuerte)	⊗ Nieve	Muy gruesa
7 Duro	● Lluvia	Arbolada
8 Muy duro	⚡ Tormenta	Muy arbolada
9 Temporal		



Presión atmosférica y vientos



Estado general

Persiste casi en el mismo lugar, el area de presiones débiles relativas del Occidente marroquí, por cuya causa continúa soplando en el Estrecho de Gibraltar y sus costas adyacentes, Levante moderado.

El tiempo es bueno para toda España, de cielo claro y temperatura elevada: la máxima de ayer fue de 40 grados en Sevilla y la mínima de hoy ha sido de 10 grados en León.

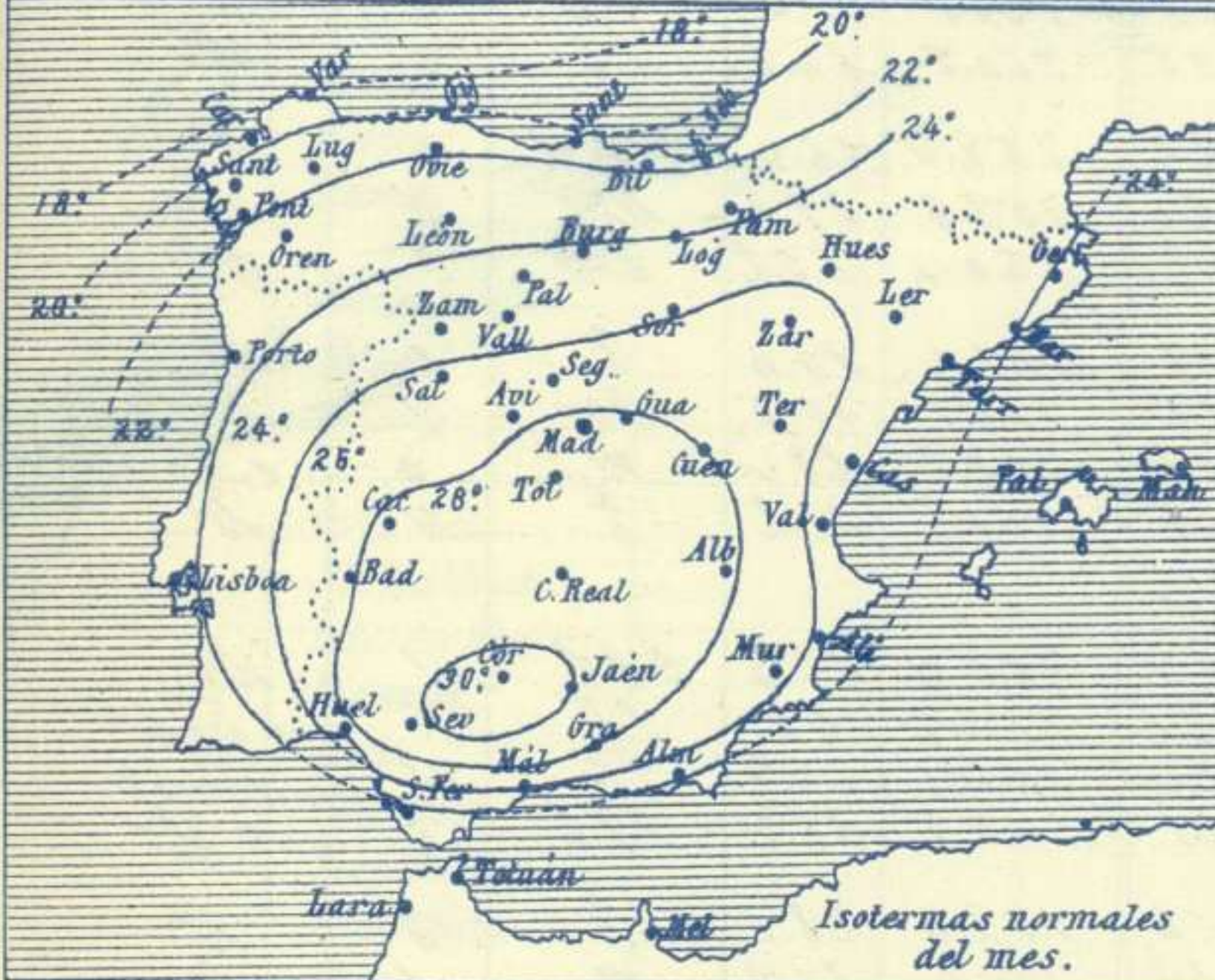
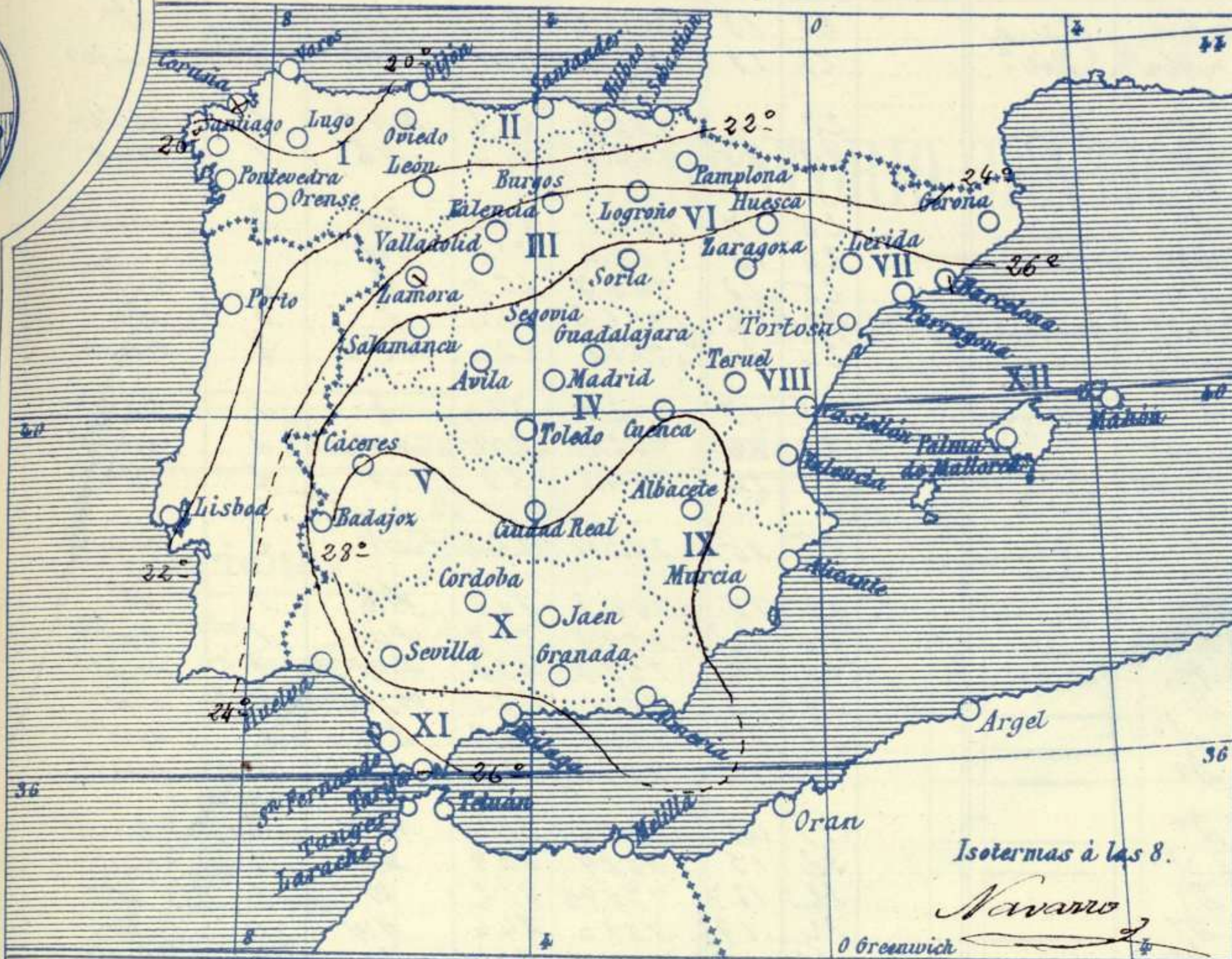
El mar está tranquilo por todo nuestro litoral.

Sarria

El Director general: Martin Sánchez

El Ingeniero Geógrafo Jefe del Observatorio. J. Galbis

Temperaturas y Lluvias



Los números colocados al lado de ● designan m/m de lluvia recogida.

Tiempo probable

EN LAS REGIONES

- I } Vientos flojos de dirección variable y buen tiempo. Calor.
- II }
- III }
- IV }
- V }
- VI }
- VII }
- VIII }
- IX }
- X } Vientos moderados de la región del Este y buen tiempo. Calor.
- XI }
- XII } Vientos flojos de dirección variable y buen tiempo.

Telegrama para las Comandancias de Marina depositado a las 13.h.5.m

No es de esperar cambio importante del tiempo.
Levante en el Estrecho.

Observaciones de Madrid entre 12^h del día 5 y 12^h del día 6.....

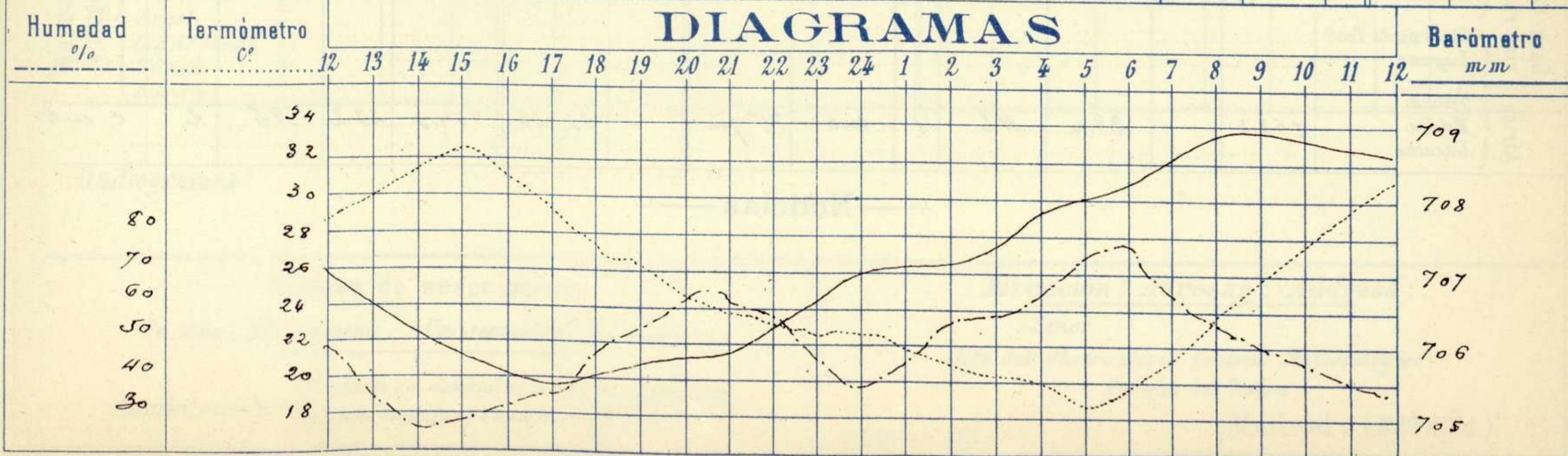
PARQUE DEL RETIRO (Altitud 667 m^s)

Observaciones aerológicas

Hora.....

Hora	Barómetro m m	Termómetro C°	Humedad o/o	Viento		Lluvia o Nieve	Estado del Cielo	Notas	Observaciones aerológicas		
				Dirección	F ^{va} 0 a 9				Alturas	Dirección del viento	Fuerza 0 a 9
12	706.99	28.5	47	E	0		Despejado				
16	705.59	31.2	30	W	1		Id	Temperatura máxima a la sombra 32.3			
20	705.70	24.4	46	W	1		Id	Id mínima id. 18.7			
24	707.03	22.7	38	NE	2		Id	Horas de Sol despejado en el día de ayer 19 h 40 m			
4	707.72	19.9	63	NE	1		Id				
8	708.95	23.7	52	E, NE	0		Id				
12	708.67	31.1	36	WNW	1		Id				

DIAGRAMAS



Observaciones de España

Observaciones de la mañana á 8 horas										Id. en las 24 horas		Id. de la vispera á 16 horas				
Estaciones	Barómetro		Temperatura	Viento		Estado del cielo	Estado del mar	Lluvia ó nieve	Temp. extr. ^{as}		Barom. á 0° y al nivel del mar	Temperatura	Viento		Estado del cielo	
	á 0° y al nivel del mar	Variación en 3 horas		Dirección	F ^{xa}				Max. ^a	Min. ^a			Dirección	Fuerza		
Región del N.W. I.	La Coruña	766.9	+0.7	19	N	1	mb ^a	Uana	23	18	764.2	22	W	4	st	
	Vares	765.8	+0.6	18.7	SW	1	mb ^a	Nie ^a	22	17	763.0	20.1	SW	4	mb ^a	
	Avilés	766.4	+0.8	18.4	S	1	st	Uana	22	16	763.8	21.2	NW	2	mb ^a	
	Oviedo	766.1		20.0	NE	1	st		23	15	763.6	21.4	NE	1	mb ^a	
	Finisterre	767.1	+0.2	20.0	SE	2	st		26	17	764.5	22.5	SW	2	mb ^a	
	Santiago	766.5	+0.2	20.2	N	1	st		24	18	764.2	22.8	SW	1	mb ^a	
	Pontevedra	768.0		16.5	SE	1	st		25	12	763.7	22.5	S	2	c. d.	
	Lugo	766.0	+0.0	18.5	S	1	mb ^a		21	12	764.3	19.4	S	0	st	
	Orense	765.4		17.2	S	0	mb ^a		24	10	761.8	22.4	WSW	2	c. mb ^a	
Región Cantábrica II	Santander	765.6	+0.1	21.4	SW	0	st	Uana	22	17	762.5	22.0	S	1	c. mb ^a	
	Punta Galea	765.0	+0.5	19.9	SE	4	mb ^a		21	16	762.1	22.9	NW	2	mb ^a	
	Bilbao	766.5	+1.0	19	S	1	mb ^a		25	14	764.5	22	N	2	st	
	Cabo Machichaco	766.8	+1.0	21.0	NW	1	st	Uana	24	15	762.4	22.0	N	2	mb ^a	
Región Duero III	Zamora	768.2	+1.0	22.4	S	0	st		22	13	766.8	20.8	NE	1	st	
	Palencia	766.7	+1.0	17.6	SW	0	st		20	14	759.8	29.7	SW	1	c. d.	
	Burgos	765.1	+1.0	19.6	NE	0	st		22	14	758.7	27.8	SW	0	c. d.	
	Soria	764.8	+0.4	22.4	SW	0	st		29	14	761.1	22.8	WSW	2	c. d.	
	Valladolid	766.9	+1.2	20.4	NE	1	c. d.		22	15	760.2	21.2	SW	1	c. d.	
Salamanca	767.9	+0.6	22.4	NW	1	st		22	14	764.4	21.0	NW	1	mb ^a		
Región Central IV	Ávila	765.4	(2)	16.8	S	0	st		(2)	(2)	758.6	28.4	NW	2	mb ^a	
	Segovia	764.8	+0.2	21.0	S	0	c. d.		22	13	758.9	20.9	NW	0	c. d.	
	Madrid	764.6	+1.0	22.7	SW	0	st		22	13	758.9	21.2	W	1	st	
	Toledo	764.4	+0.9	24.0	NE	1	st		24	19	759.0	24.4	NW	1	st	
	Guadalajara	764.1	+0.6	22.4	N	0	st		22	17	760.1	21.4	SW	0	c. d.	
	Cuenca	762.2	+0.4	23.5	SW	0	st		22	15	760.5	20.8	SE	0	st	
Extrem ^a Mancha V	Cáceres	762.1		26.6	N	1	c. d.		22	22	759.2	26.0	WNW	0	st	
	Badajoz	762.4	+0.2	22.0	NE	1	st		28	20	758.6	27.2	NW	0	st	
	Ciudad Real	765.1	+1.2	22.0	S	2	st		26	19	760.4	25.2	SW	2	st	
Alto Ebro VI	Logroño	765.2		22.2	NW	0	st		20	17	761.1	20.0	S	0	st	
	Pamplona	765.6	0.0	20.0	NE	0	st		21	15	760.1	20.0	SW	1	st	
	Huesca	765.7	+2.0	25.0	SE	0	mb ^a		21	18	762.2	29.4	W	0	c. d.	
	Zaragoza	765.2		25.2	NW	1	st		22	19	761.2	21.2	S	1	st	
Cataluña VII	Lérida	765.0	+0.2	25.2	SW	0	st		20	16	762.4	22.0	SE	1	st	
	Gerona	762.4	+0.4	27	SW	2	c. mb ^a	Nie ^a	26	23	762.7	25	SE	5	c. mb ^a	
	Barcelona	765.7		25.2	SE	2	mb ^a	Nie ^a	26	22	764.0	24.9	SE	2	mb ^a	
	Tortosa	765.2	+0.6	26.8	S	0	st		29	21	762.5	28.5	SE	2	c. d.	
Levante VIII	Teruel	765.9		20.0	S	0	st		29	16	759.6	28.1	S	0	st	
	Castellón	762.6	+0.2	27.1	S	1	st	Uana	28	22	761.6	26.9	W	1	st	
	Valencia	765.7		27.0	S	1	mb ^a		26	22	762.6	27.6	SE	0	Uana	
Región del SE IX	Albacete	764.4	+1.0	24.4	SE	2	st		21	18	760.3	29.5	SE	2	st	
	Alicante	764.7	+1.2	26	N	1	st	Nie ^a	20	22	762.0	26.0	SW	1	st	
	Murcia	765.2		25.4	SW	0	st		30	20	762.2	28.4	NE	4	st	
Cuenca del Guadalq. X	Sevilla	762.9		28.6	NE	2	st		40	23	759.0	28.2	W	2	st	
	Córdoba	762.2	+2.0	27.6	SE	1	st		28	22	759.5	27.0	SE	1	c. d.	
	Jáen	762.6		26.6	S	0	st		35	23	759.5	22.8	NE	0	st	
	Granada	762.9	+0.6	24.6	SW	1	st		24	19	761.0	22.6	NW	2	c. d.	
Costa del Sur XI	Huelva	762.5		26.2	SE	0	st	Uana	24	18	759.3	32.2	W	2	st	
	San Fernando	762.4	+0.7	25.9	S	4	st	Uana	23	22	758.6	20.0	S	6	st	
	Tarifa	761.8	+1.0	24.5	S	6	Bruma	M. da	26	22	760.2	25.8	S	2	Bruma	
	Málaga	765.9	+1.5	26.2	S	0	c. d.	M. da	22	22	762.1	26.1	S	2	st	
	Almería	764.2		29.0	NE	2	st	Nie ^a	23	15	760.7	20.5	NE	2	st	
Canas Baleares XII	Palma	765.6	+0.4	26	N	2	c. d.	Nie ^a	29	22	764.6	27.1	SW	5	c. d.	
	Mahón	766.0	+1.0	27.9	S	2	st		27	22	764.3	26.0	S	6	st	
Canarias XIII	Sta Cruz de Ten ^o															
	Laguna															
Africa	Tetuan															
	Melilla	768.2		29.4	NE	1	c. mb ^a	M. g ^a	31	26	764.2	27.2	NE	2	c. mb ^a	

— Noticias —