

DIRECCIÓN GENERAL DEL INSTITUTO GEOGRÁFICO Y ESTADÍSTICO

AÑO XXVI

BOLETÍN

1918

Núm. 1.800

DEL

27 de Junio

OBSERVATORIO CENTRAL METEOROLÓGICO

Observaciones del Extranjero

Observaciones de la mañana á las 7 ^h							Id. en las 24 horas		Id. de la vispera por la tarde						
Estaciones	Barómetro		Temperatura	Viento		Estado del cielo	Estado del mar	Lluvia ó nieve	Temp. ^s extr. ^{as}		Barom. ^o á 0 ^o y al nivel del mar	Temperatura	Viento		Estado del cielo
	a 0 ^o y al nivel del mar	Variación en 3 horas		Dirección	F ^{va}				Max. ^a	Min. ^a			Dirección	F ^{va}	
Escandinavia	Bodo														
	Cristiansund														
	Skudesnoes														
Europa Oriental y Central	Riga														
	Moscou														
	Nicolaiew														
	Feldkirch														
	Czernowitz														
	Cracovia														
	Pola														
	Viena														
Islas Británicas	Stornoway														
	Shields														
	Valentia														
Francia	Gris Nex														
	St. Mathieu														
	Isla de Aix														
	Biarritz														
	Paris														
	Clermont														
	Perpiñán														
Italia	Liorna														
	Roma														
	Cagliari														
	Palermo														
Portugal	Porto														
	Lisboa	762.4	-0.2	18.9	N.	1	subs.	bu.	2.6	17	762.0	24.1	S.W.	4	N.
	Lagos														
	Horta														
	Flores														
	Punta Delgada														
Marruecos y Argelia	Funchal														
	Tánger														
	Orán														
	Laghouat														
	Argel														
	Cap de Garde														

Radiogramas

Precios de suscripción

España Un año 18 pesetas . Un semestre 9 pesetas
 Extranjero Un año 30 pesetas

Administrador { Habilitado del material de la Dirección general del
 Instituto Geográfico y Estadístico. Madrid

Dirección : Adresse : Address :

Señor
 Jefe del Observatorio Central Meteorológico
 Parque del Retiro

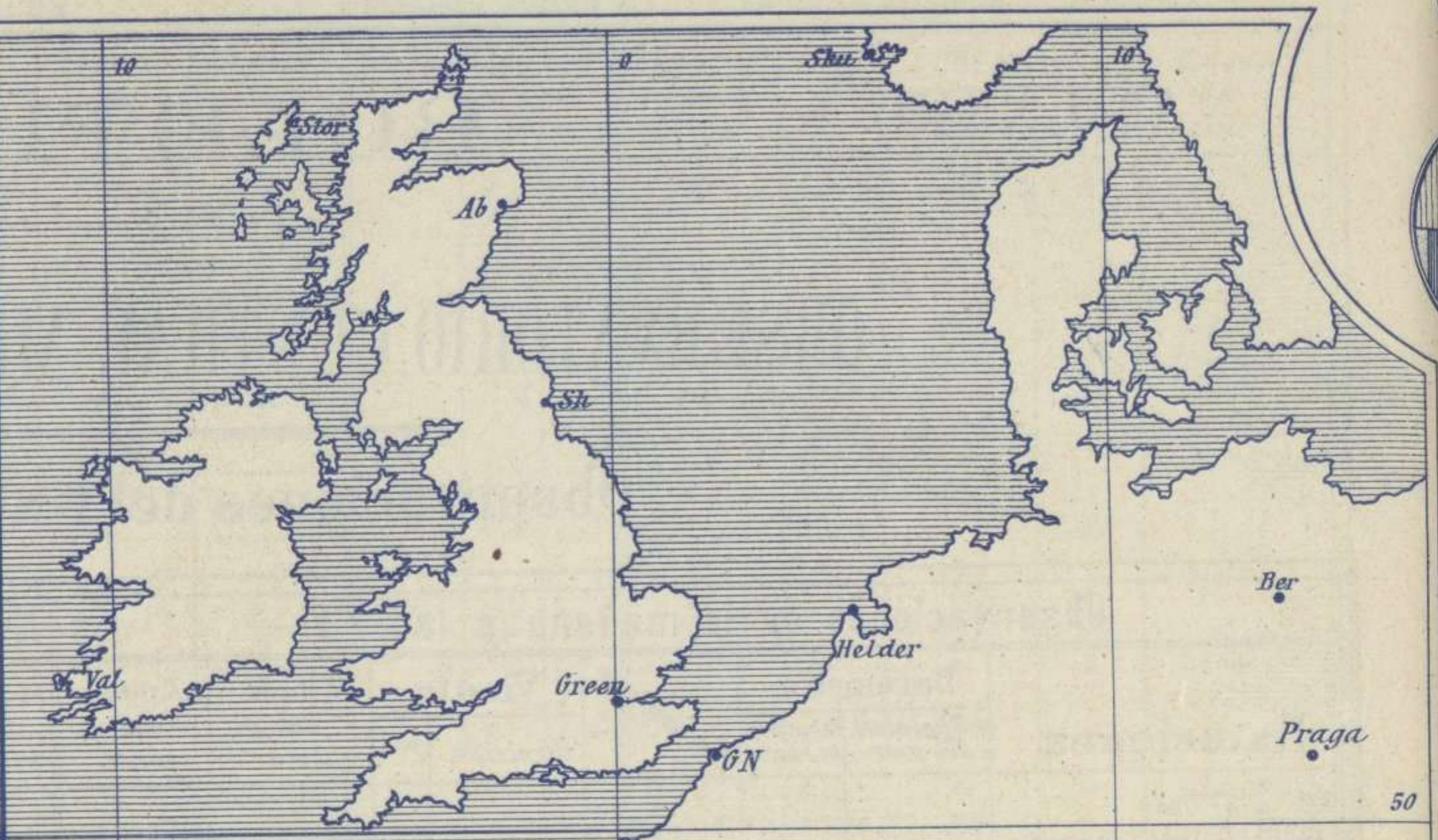
Madrid. (ESPAÑA)

Apartado n.º 285.

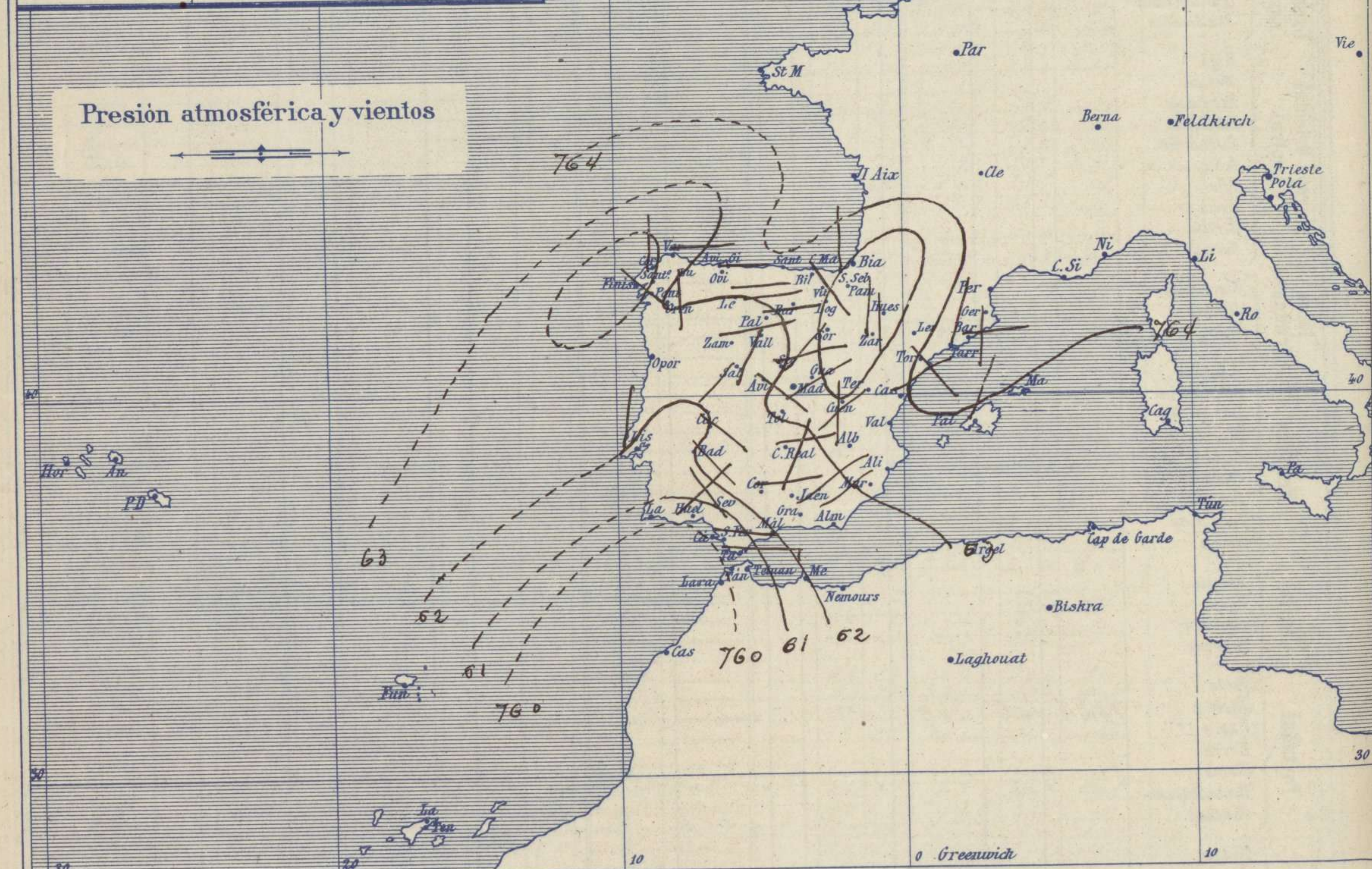


Signos convencionales

Fuerza del viento	Cielo	Mar		
0 Calma	○ Bespejado	Llana		
1 Ventolina			⊙ Con nubes	Rixada
2 Muy flojo				Marejada
3 Flojo	⊖ Bruma	Picada		
4 Bonancible (Moderado)		⊗ Niebla	Marejada gruesa	
5 Fresquito (Algo fuerte)	⊗ Nieve		Gruesa	
6 Fresco (Fuerte)		● Lluvia	Muy gruesa	
7 Duro	⚡ Tormenta		Arbolada	
8 Muy duro		Muy arbolada		
9 Temporal				



Presión atmosférica y vientos



Estado general

Existe al Occidente de las costas marroquies un área de presiones débiles (760 mm) por lo cual sopla Levante en el estrecho de Gibraltar y sus costas adyacentes. El buen tiempo es general, si bien el cielo va cubriéndose de nubes y se acentúa la tendencia al régimen de lluvias tormentosas. La temperatura máxima de ayer fue de 36 grados en Murcia y Málaga y la mínima de hoy ha sido de 13 grados en Bilbao, San Sebastián y Pamplona. El mar está tranquilo por todo el litoral español.

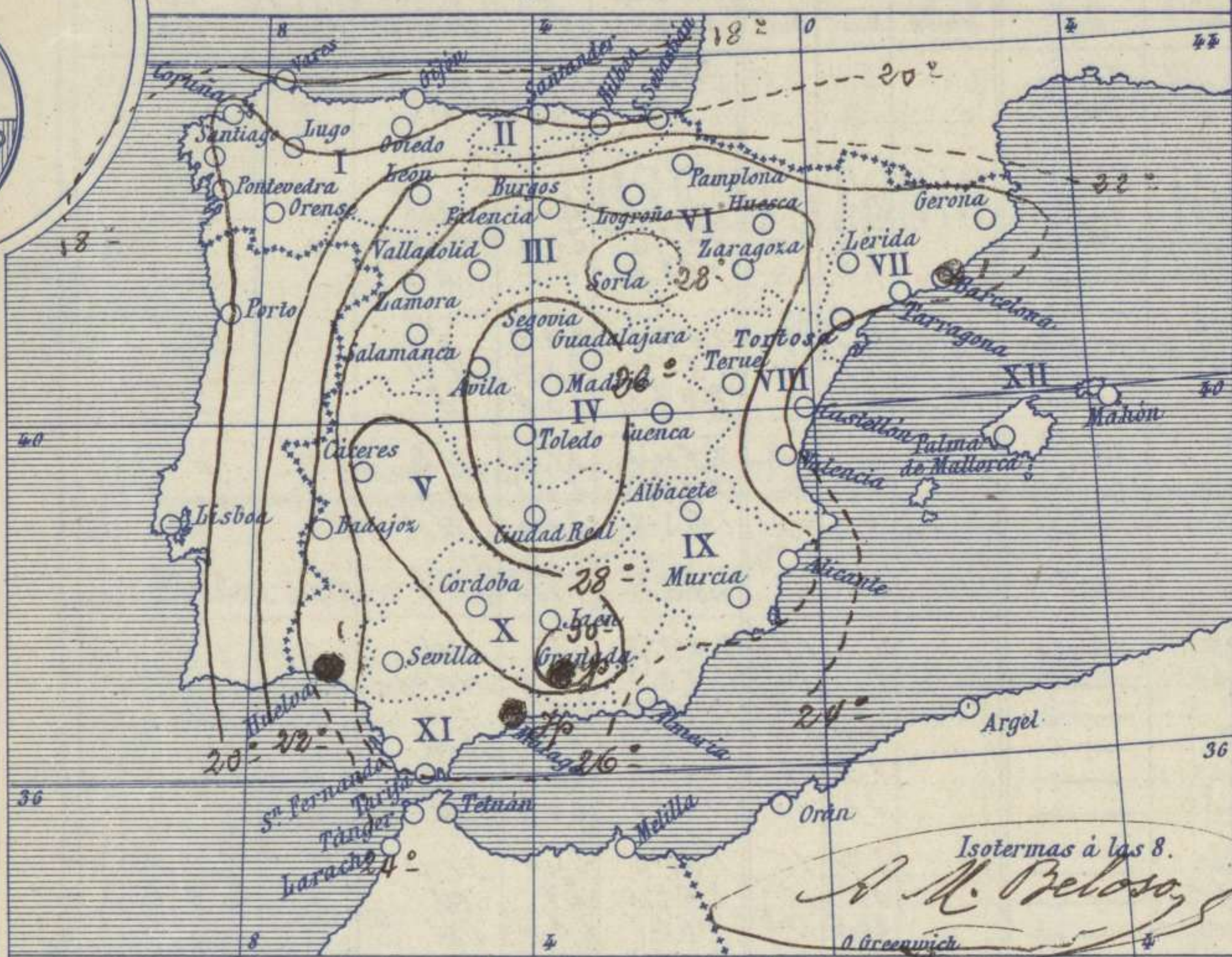
Las presiones altas se hallan hacia el centro de Europa.

Galbis

El Director general: Marqués de Teverga

El Ingeniero Geógrafo Jefe del Observatorio. J. Galbis

Temperaturas y Lluvias

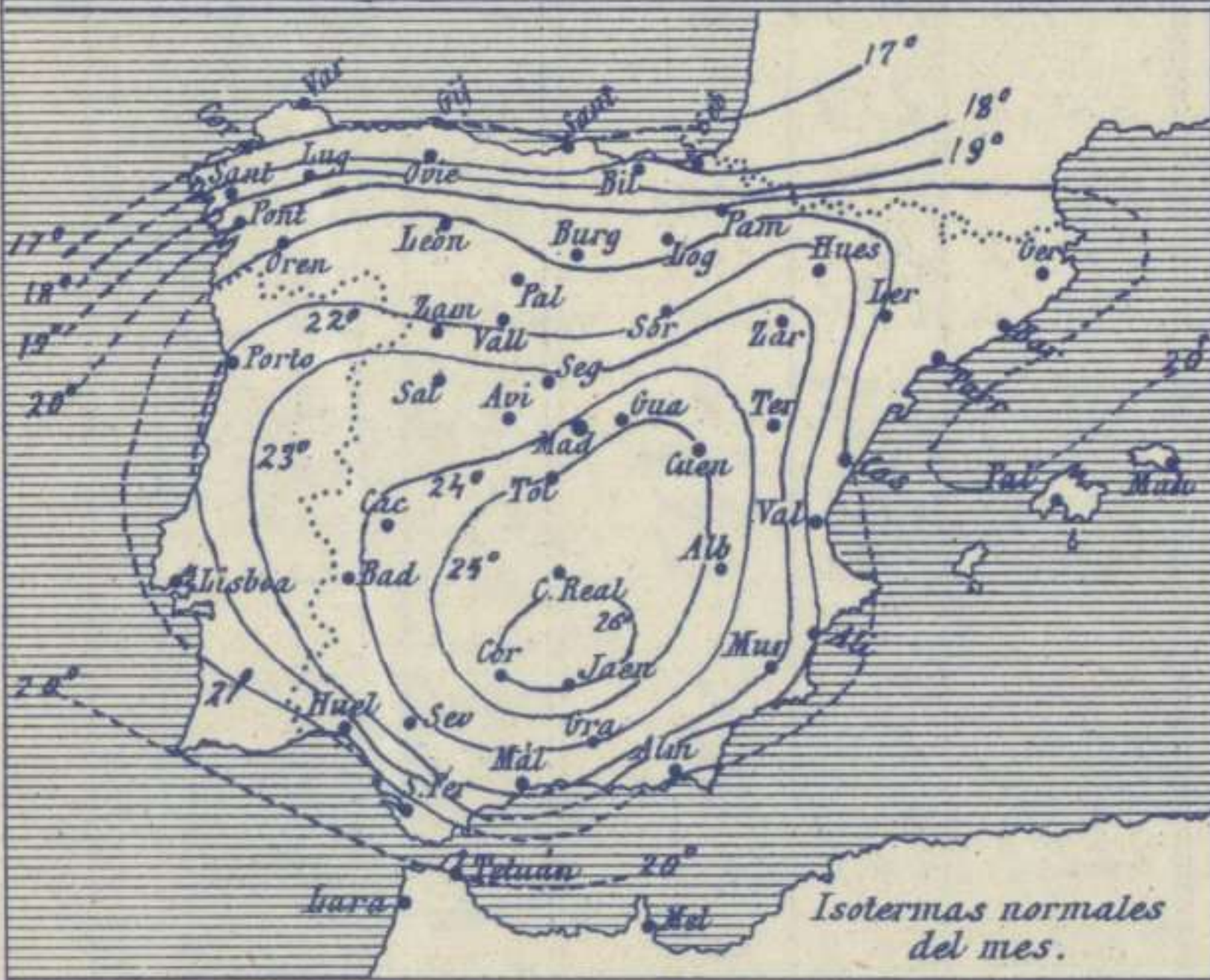


Tiempo probable

EN LAS REGIONES

- I
- II
- III
- IV } *Vientos flojos y moderados de dirección variable y tendencia al régimen tormentoso.*
- V
- VI
- VII
- VIII
- IX
- X } *Vientos moderados de la región del Este y chubascos tormentoso.*
- XI
- XII } *Tiempo inseguro*

Los números colocados al lado de ● designan m/m de lluvia recogida.



Telegrama para las Comandancias de Marina depositado a las.....h.....m

Levante en el estrecho de Gibraltar y tiempo de tormentas.

Observaciones de Madrid entre 12^h del día 28 y 12^h del día 29

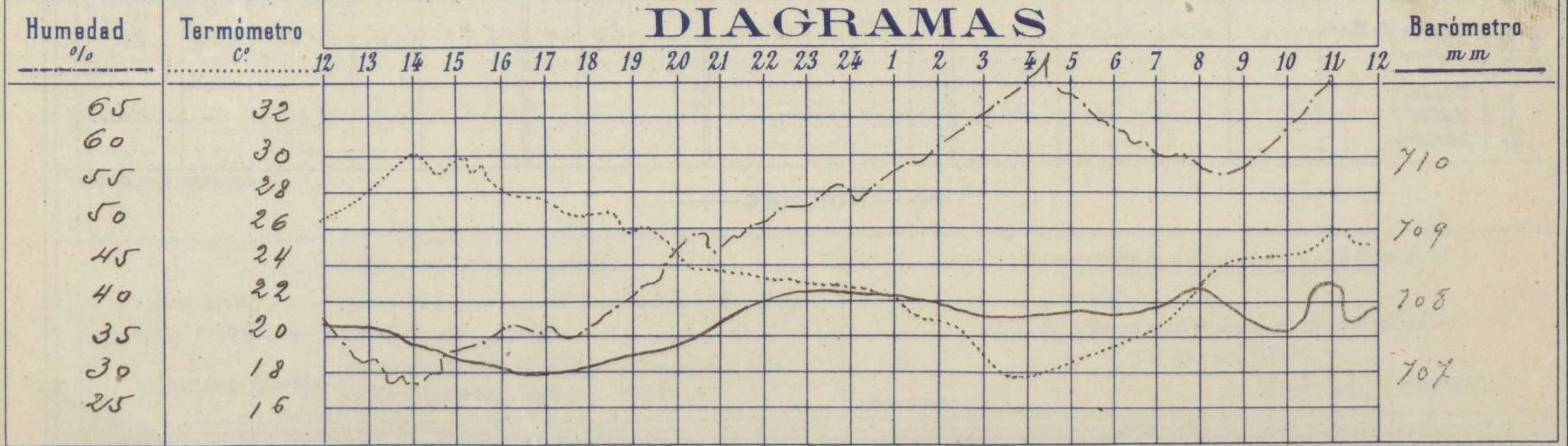
PARQUE DEL RETIRO (Altitud 667 m.)

Observaciones aerológicas

Hora.....

Hora	Barómetro m m	Termómetro C°	Humedad o/o	Viento		Lluvia o Nieve	Estado del Cielo	Notas	Alturas	Dirección del viento	Fuerza O a 9	Alturas	Dirección del viento	Fuerza O a 9	
				Dirección	F.ª O a 9										
12	707.7	26.1	36	SW	4		Cub.								
16	707.0	28.0	35	SW	2		Id.	Temp. máx. a la sombra 29.6							
20	707.3	24.3	48	W	0		Nub.	Id. mínima a las 17.8							
24	708.1	22.4	55	SW	1		Id.	Horas de sol despejado							
4	707.8	17.8	70	SW	0		Id.	de ayer							
8	708.2	22.4	59	Cal	0		Cub.								
12															

DIAGRAMAS



Observaciones de España

Observaciones de la mañana á 8 horas								Id. en las 24 horas		Id. de la vispera á 16 horas					
Estaciones	Barómetro		Temperatura	Viento		Estado del cielo	Estado del mar	Lluvia ó nieve	Temp. extr. as		Barom. á 0° y al nivel del mar	Temperatura	Viento		Estado del cielo
	á 0° y al nivel del mar	Variación en 3 horas		Dirección	F ^{ra}				Max. ^a	Min. ^a			Dirección	Fuerza	
Región del N.W. I.	Ia Coruña	762.2	+0.2	22.9	Cal. ^a	0	Br. ma	Clara	21	15	762.2	22.0	NW	1	c. d.
	Vares	761.6		14.5	S	5	nub.	M.	7	14	762.2	15.7	NE	5	nub.
	Avilés														
	Gijón														
	Oviedo	762.4		17.0	S	1	nub.		22	14	762.5	21.0	NE	1	S
	Finisterre	761.3		15.6	S	1	Br. ma	Clara	23	20	762.0	21.8	Cal. ^a	0	S
	Santiago	765.5		23	N	0	S		22	14	762.0	27	N	1	nub.
	Pontevedra														
	Lugo	762.9		17.0	S	1	nub.		21	14	762.6	24.6	S	1	S
Orense	763.0	0.0	21.2	NW	2	nub.		20	14	765.0	23.2	SW	1	S	
León	762.1		19.7	S	2	S		23	14	762.2	20.5	S	0	S	
Región Cantábrica II	Santander	764.0	-0.1	19.6	S	1	S	M. de	20	15	764.8	19.4	NE	3	S
	Punta Galea	761.5		13.1	S	2	c. d.	M.	21	14	762.3	20.6	NE	5	nub.
	Bilbao	762.2	-0.5	12.0	S	1	S		25	13	763.8	20.0	N	1	S
	Cabo Machichaco														
	San Sebastián	762.2	-0.4	12.4	N	1	S	M. 3	21	13	762.3	19.1	NE	1	nub.
Región del Duero III	Zamora	762.2		21.5	S	0	nub.		21	17	762.7	29	W	1	nub.
	Palencia	762.1	+0.5	22.2	S	0	nub.		21	16	752.7	20.0	NW	2	S
	Burgos	762.7	0.0	21.5	W	0	S		19	14	757.0	26.5	SW	2	nub.
	Soria	762.2		22.4	SW	0	S		28	14	757.9	26	SW	4	nub.
	Valladolid	762.4	+0.4	12.7	SW	1	nub.		20	13	760.6	28.3	SW	2	nub.
	Salamanca	761.2		24.2	SW	2	nub.		21	18	760.5	29.4	W	4	c. d.
Región Central IV	Ávila	762.4		20.2	S	2	nub.		27	15	760.0	24.3	SW	2	nub.
	Segovia	762.2	+0.7	23.0	S	0	c. d.		21	15	762.5	28	W	0	c. d.
	Madrid	764.1	+0.7	26.4	Cal. ^a	0	c. nub.		29	17	761.9	28.0	SW	2	c. d.
	Toledo	762.6	+0.7	23.4	NE	1	c. nub.		21	21	761.7	29.8	W	2	nub.
	Guadalajara														
Cuenca	762.9	+0.7	21.8	S	0	nub.		27	14	761.2	25.8	S	2	nub.	
Extrem. ^a Mancha V	Cáceres	762.0		26.0	SE	3	c. nub.		22	20	761.5	31.6	SW	2	nub.
	Badajoz	762.1	+0.2	22.4	SE	1	nub.		22	20	761.2	32.0	W	3	nub.
	Ciudad Real	762.4	+0.2	22.0	S	5	nub.		20	17	762.0	28.2	SW	5	nub.
Alto Ebro VI	Logroño	762.2		22.2	NW	0	S		21	15	761.0	29.5	S	0	nub.
	Pamplona	762.2		22.2	NW	2	nub.		20	13	760.3	27	NW	1	nub.
	Huesca	762.0		21.6	N	1	S		25	18	761.2	29.0	SW	2	nub.
	Zaragoza	762.6			N	1			22	19	760.0	31.4	NE	1	c. d.
Cataluña VII	Lérida														
	Gerona	762.6		25.2	S	0	S		27	16	760.0	26.2	S	2	c. d.
	Barcelona	762.9	+1.0	24.7	S	0	S	M.	25	18	762.4	27	SE	2	c. nub.
	Tarragona	762.2		22.2	NE	1	c. d.		25	17	763.1	22	SE	1	nub.
Tortosa	762.5		22.7	SE	1	S		29	19	762.2	24	SE	4	nub.	
Levante VIII	Teruel	762.8		22.2	SW	0	S		29	17	762.5	25.3	W	0	nub.
	Castellón	762.9		22.2	SE	0	S	M.	25	20	762.9	20.0	NE	0	nub.
	Valencia														
Región del Guadalq. X del SE IX	Albacete	764.4	+1.0	22.2	W	0	S		20	13	762.6	21.0	W	2	c. d.
	Alicante	762.8		23.5	NW	0	S		29	21	762.3	23.1	SE	1	c. d.
	Murcia	762.6		27.2	SW	0	nub.		26	22	762.3	24.1	S	2	nub.
Cuenca del Guadalq. X del SE IX	Sevilla	761.0	0.0	26.6	NW	2	nub.		27	18	764.1	27.0	NW	3	nub.
	Córdoba	762.1	+1	21.4	S	1	nub.		21	22	764.2	22.5	SW	1	nub.
	Jaén	762.2		25.5	N	0	c. d.		20	20	762.1	28.5	NW	1	c. d.
	Granada	762.7		26.6	NE	1	nub.		21	21	765.0	20.4	NW	2	nub.
Costa del Sur XI	Huelva	760.4		25.2	NE	1	nub.	M.	27	18	762.4	25.2	SE	2	nub.
	San Fernando	760.7	-0.6	23.5	S	1	nub.	M. 2	22	21	762.4	27.6	Cal. ^a	0	nub.
	Tarifa	760.1		25.2	S	5	c. nub.		22	22	761.4	28.0	NW	2	nub.
	Málaga	762.1		22.7	W	2	c. d.	M. 2	25	23	764.0	32.1	NE	1	c. nub.
	Almería	762.0		25.0	W	0	S		20	20	762.0		N	1	nub.
Canas Baleares XII	Palma	762.4	0.0	24.7	NE	2	nub.	M. 2	27	18	763.8	24	SW	3	nub.
	Mahón														
Canarias XIII	Sta Cruz de Ten. ^a Laguna	762.7	0.2	20.4	SW	1	S	Clara	24	20	762.5	22.8	NW	0	S
Africa	Teñan														
	Melilla														
	Larache														

— Noticias —