

DIRECCIÓN GENERAL DEL INSTITUTO GEOGRÁFICO Y ESTADÍSTICO

AÑO XXVI

BOLETÍN

1918

Núm. 20

DEL

20 de Marzo

OBSERVATORIO CENTRAL METEOROLÓGICO

Observaciones del Extranjero

Observaciones de la mañana a las 7 h										Id. en las 24 horas			Id. de la vispera por la tarde			
Estaciones	Barómetro		Temperatura	Viento		Estado del cielo	Estado del mar	Lluvia ó nieve	Temp. extr. as		Barom. a 0° y al nivel del mar	Temperatura	Viento		Estado del cielo	
	a 0° y al nivel del mar	Variación en 3 horas		Dirección	F.ª				Max.ª	Min.ª			Dirección	F.ª		
Escandinavia	Bodo	7.6.2.2	0.0	-1.4	E	2	bu	Ni.ª	4	4.5	-2	7.58.9	2.1	E	1	e. d.º
	Cristiansund Shudesnoes	7.5.1.2	+0.4	5.9	N.W.	2	ex.ª	N.ª	3	9	4	7.62.7	6.2	N	2	Chuv.
Europa Oriental y Central	Riga															
	Moscou															
	Nicolaiew															
	Feldkirch															
	Czernovitz															
	Cracovia															
	Pola															
	Viena															
Berlin																
Berna																
Islas Británicas	Stornoway															
	Shields															
	Valentia															
Francia	Oris Nex															
	St. Mathieu															
	Isla de Aix															
	Biarritz															
	Paris															
	Clermont															
	Perpiñán															
Cabo Sicié																
Niza																
Italia	Liorna															
	Roma															
	Cagliari															
	Palermo															
Portugal	Porto															
	Lisboa															
	Lagos															
	Horta															
	Flores															
	Punta Delgada															
	Funchal															
Marruecos y Argelia	Tánger	7.7.0.2		14.4	N.E.	3	N.	Clara	12	12		7.72.6	15.4	S.W.	3	N.
	Orán															
	Laghoul		+0.2	5.4	N.W.	2	N.		12	0		12.0	N.W.	3	e. d.º	
	Argel															
	Cap de Garde	7.7.0.7	+0.2	1.0	N.	2	mb.ª	Clara	7	1.6	7	7.71.8	12.8	N.	2	e. d.º
	Túnex															
Biskra	7.7.0.9		12.2	E	1	e. d.º		21	9		7.67.4	15.8	N.W.	1	N.	

Radiogramas

Precios de suscripción

España Un año 18 pesetas. Un semestre 9 pesetas
 Extranjero Un año 30 pesetas

Administrador { Habilitado del material de la Dirección general del
 Instituto Geográfico y Estadístico. Madrid

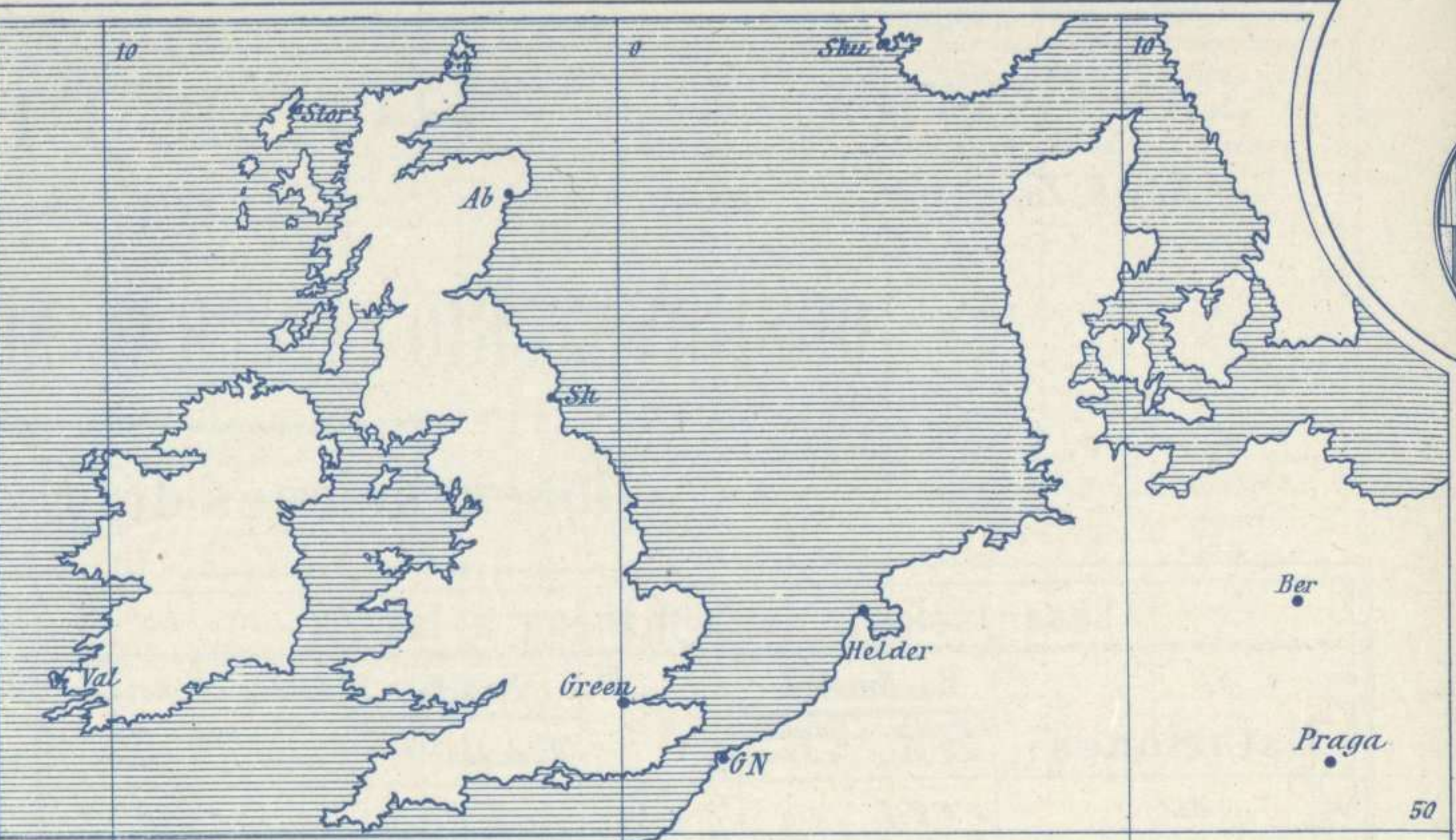
Dirección : Adresse : Address :

Señor
 Jefe del Observatorio Central Meteorológico
 Parque del Retiro

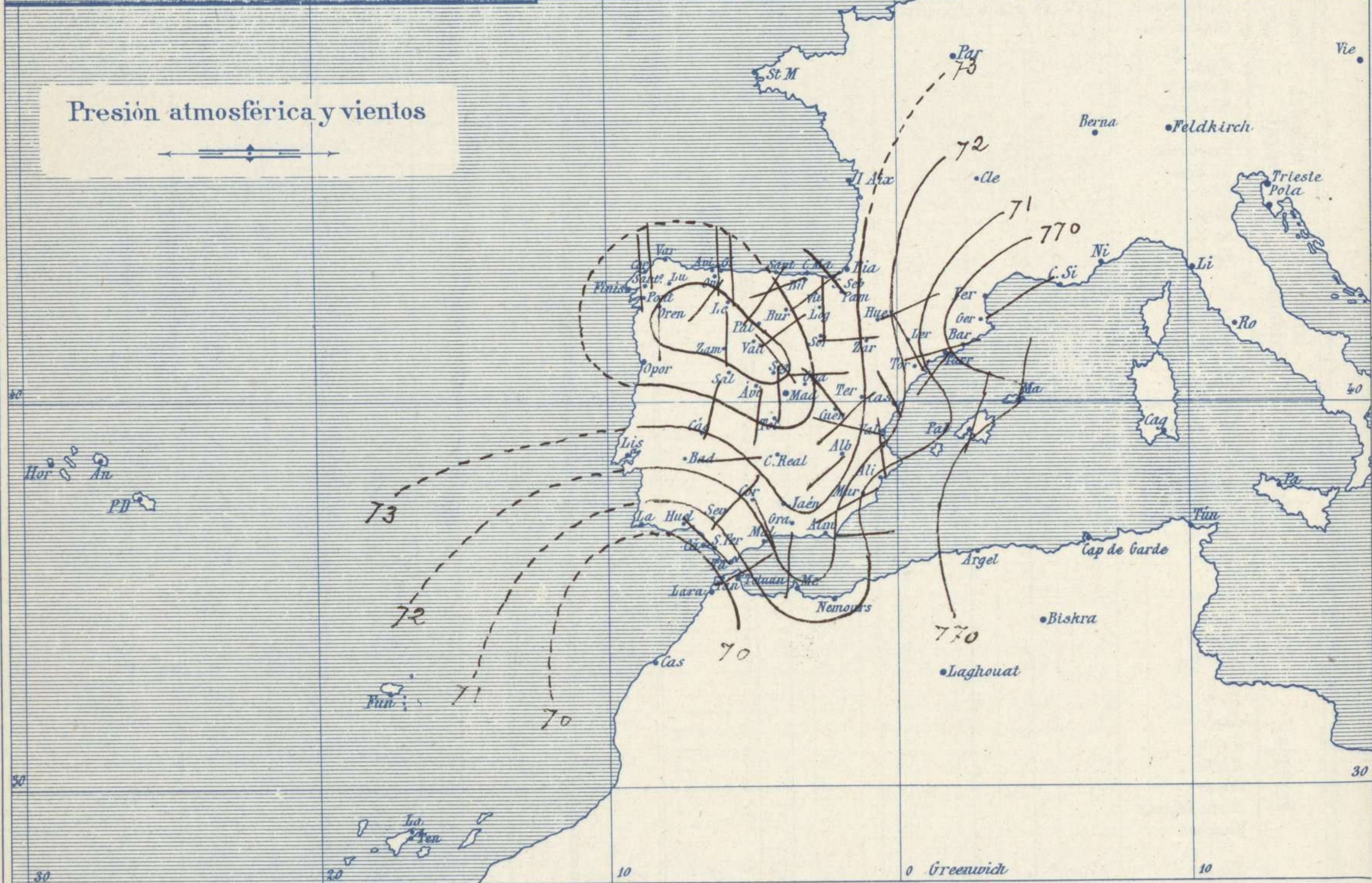
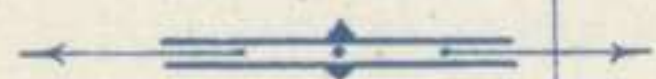
Apartado n.º 285.

Madrid. (ESPAÑA)

Signos convencionales		
Fuerza del viento	Cielo	Mar
0 Calma	○ Despejado	Ilana
1 Ventolina	○ Con nubes	Rizada
2 Muy flojo	○ Bruma	Marejada
3 Flojo	⊗ Niebla	Picada
4 Bonancible (Moderado)	⊗ Nieve	Marejada gruesa
5 Fresquito (Algo fuerte)	● Lluvia	Gruesa
6 Fresco (Fuerte)	⚡ Tormenta	Muy gruesa
7 Duro		Arbolada
8 Muy duro		Muy arbolada
9 Temporal		



Presión atmosférica y vientos



Estado general

Se estableció sobre el N.W. de España un área anticiclónica (775 m/m) cuyo influjo alcanza a toda ella, dando lugar a que el tiempo haya mejorado y se afirme. Las lluvias cesaron casi en absoluto, los vientos soplan generalmente flojos de dirección variable y el mar está tranquilo.

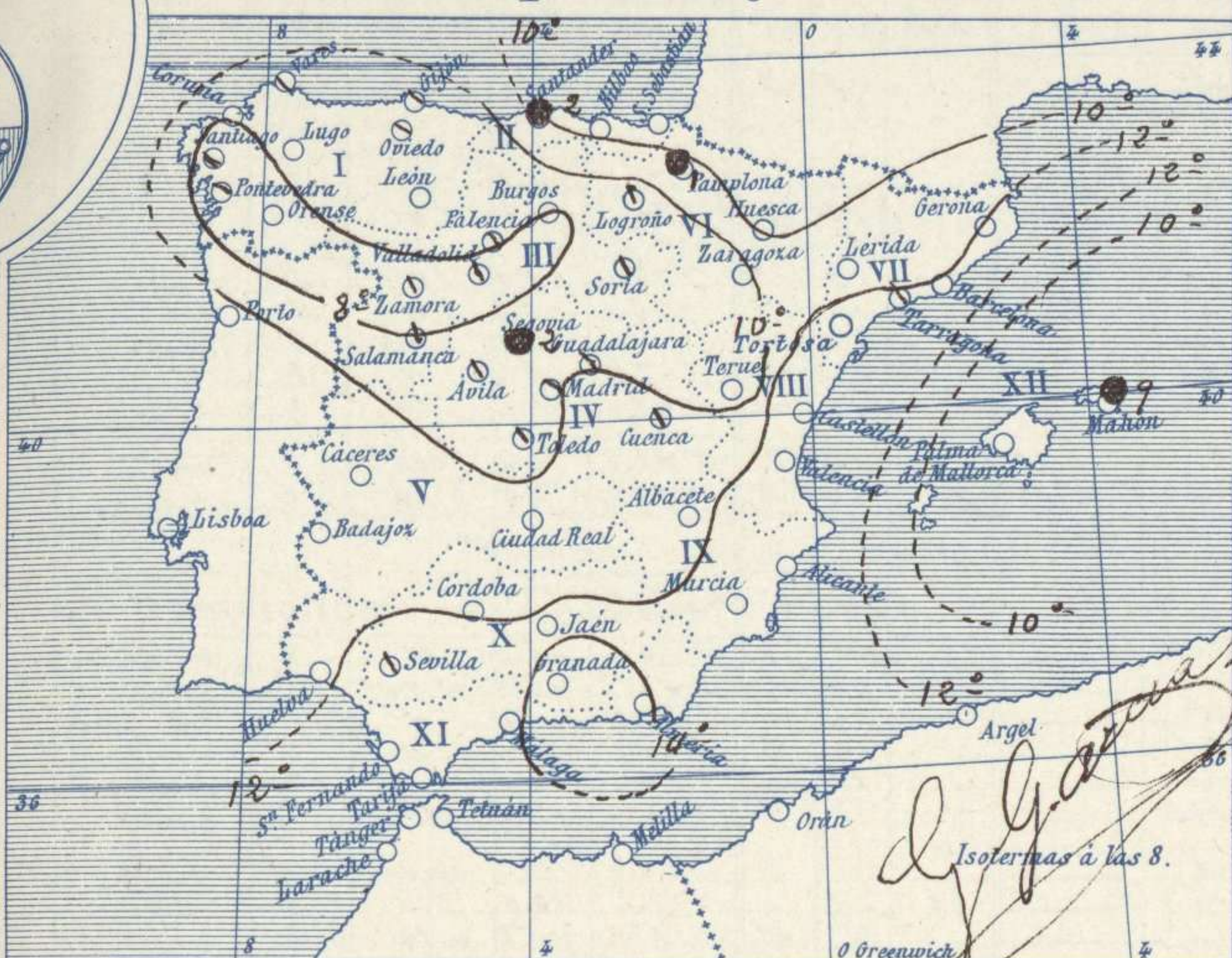
La temperatura máxima de ayer fue de 23 grados en Huelva y la mínima de hoy ha sido de 1 grado en Avila y Cuenca. Existe un área de presiones débiles al occidente de las costas marroquies y otro debe de hallarse hacia Sicilia.

Sarvo

El Director general: Marqués de Teverga

El Ingeniero Geógrafo Jefe del Observatorio. J. Galbis

Temperaturas y Lluvias



Tiempo probable

EN LAS REGIONES

- I
- II
- III
- IV
- V
- VI
- VII
- VIII
- IX
- X
- XI
- XII

No se hace predicción

Isotermas a las 8.

Los números colocados al lado de ● designan m/m de lluvia recogida.

Telegrama para las Comandancias de Marina depositado a las.....h.....m

No se envia telegrama

Observaciones de Madrid entre 12^h del dia 19 y 12^h del dia 20

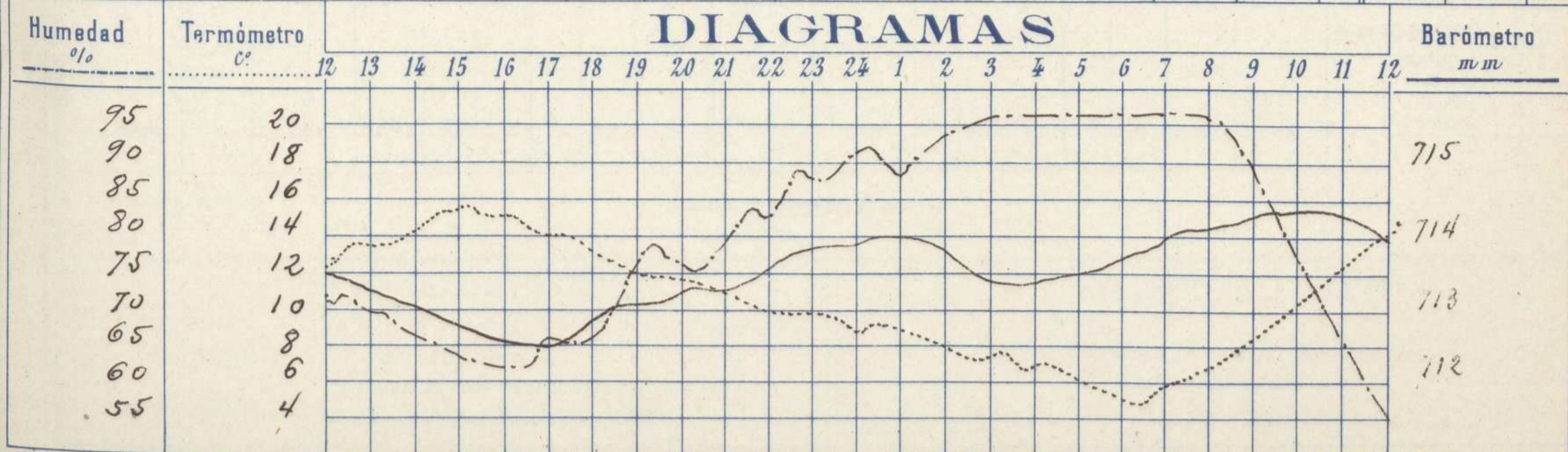
PARQUE DEL RETIRO (Altitud 667 m^s)

Observaciones aerológicas

Hora.....

Hora	Barómetro m m	Termómetro C°	Humedad o/o	Viento		Lluvia o Nieve	Estado del Cielo	Notas	Alturas	Dirección del viento	Fuerza 0 a 9	Alturas	Dirección del viento	Fuerza 0 a 9
				Dirección	F ^{xa} 0 a 9									
12	713.4	12.0	71	S	1		Nub.	Temp ^o máx ^o a la sombra 15.6						
16	712.5	15.0	62	WSW	1		Fd	Fd mínima rd 4.4						
20	713.2	11.4	75	W	0		D ^{do}	Horas de Sol despegado en el						
24	713.9	8.3	91	NW	1		C ^{do}	dia de ayer 5 h 30 mt 8						
4	713.3	6.6	95	NE	1		Fd							
8	714.0	6.3	95	Cal	0		Nub ^o							
12	713.8	13.8	54	NE	0		C cub ^o							

DIAGRAMAS



Observaciones de España

Observaciones de la mañana á 8 horas										Id. en las 24 horas			Id. de la vispera á 16 horas			
Estaciones	Barómetro		Temperatura	Viento		Estado del cielo	Estado del mar	Lluvia ó nieve	Temp. extr. ^{as}		Barom. á 0° y al nivel del mar	Temperatura	Viento		Estado del cielo	
	á 0° y al nivel del mar	Variación en 3 horas		Dirección	F ^{za}				Max. ^a	Min. ^a			Dirección	Fuerza		
Región del N.W. I.	La Coruña	774.2	+0.2	9	Cal.	0	emb.	—	15	7	772.5	14.0	N.W.	1	c.d.	
	Vares															
	Avilés															
	Gijón	772.4	0.0	2.2	S.W.	0	emb.	—	14	5	770.0	14.2	N	2	c.d.	
	Oviedo	775.1		7.8	N	1	emb.	—	16	4	770.0	14.2	S.W.	1	emb.	
	Finisterre															
	Santiago	774.4	-0.6	5.9	N	3	emb.	—	19	5	772.0	15.0	S.W.	2	emb.	
	Pontevedra	772.0	-0.2	7.6	N	3	emb.	—	16	5	772.0	15.2	S.W.	4	c.d.	
	Lugo			7.5	N.W.	4	emb.	—	16	2		15.3	S.W.	2	emb.	
Región Cantábrica II	Orense	775.2	+1.5	7.3	S	1	emb.	—	21	4	757.9	19.0	N	2	emb.	
	León	774.5		2.8	N	2	emb.	—	11	2	762.9	9.0	N	4	c.d.	
	Santander	172.5	+0.4	9.6	S.W.	1	emb.	—	14	3	768.2	11.4	Cal.	3	emb.	
	Punta Galea	772.1	+0.2	6.6	N.W.	4	emb.	—	14	5	772.6	3.4	N.W.	1	c.d.	
Región del Duero III	Bilbao															
	Cabo Machichaco															
	San Sebastián															
	Zamora	772.1	+1.0	2.4	N	1	c.emb.	—	16	3	770.6	16.0	N	7	emb.	
	Palencia	775.2	0.0	4.8	N.W.	2	emb.	—	16	10	769.3	16.8	N.W.	1	c.d.	
	Burgos	774.7	0.0	2.2	N.E.	0	c.d.	—	18	0.2	770.9	12.4	N	6	emb.	
Región Central IV	Soria	772.7	+0.6	2.2	N	2	emb.	—	14	2	763.7	12.4	N	4	emb.	
	Valladolid	775.7	+1.2	2.0	N.E.	1	emb.	—	15	1	770.4	14.4	S.W.	2	emb.	
	Salamanca	772.5	+0.2	2.6	N.W.	1	emb.	—	17	2	770.6	12.6	N.W.	2	c.emb.	
	Ávila	774.2		3.4	S	0	emb.	—	11	1	772.0	10.0	N.W.	2	emb.	
Región Extrem.ª	Segovia	774.6	+0.2	4.0	S	0	emb.	—	12	1	771.1	10.0	S.W.	0	emb.	
	Madrid	777.2	+0.2	6.3	Cal.	0	emb.	—	15	4.4	770.3	15.9	N.W.	1	emb.	
	Toledo	774.1	+0.4	5.0	N	0	emb.	—	17	2	770.5	16.9	N	2	emb.	
	Guadalajara	772.7	+0.6	6.4	N	0	emb.	—	14	2	769.9	12.0	S.W.	1	emb.	
	Cuenca	771.7	+0.6	4.6	N.W.	1	emb.	—	13	1	767.4	12.6	N	1	emb.	
Alto Ebro VI	Cáceres	772.7		9.2	N.W.	1	emb.	—	19	7	771.1	12.0	N	0	emb.	
	Badajoz	772.4	+0.2	7.8	S	2	emb.	—	20	2	771.4	12.2	S	0	emb.	
	Ciudad Real															
Cataluña VII	Logroño	774.9		6.6	N.W.	0	c.d.	—	18	4	770.5	16.6	N	0	emb.	
	Pamplona	774.0		7.6	N.W.	1	emb.	—	12	5	770.4	8.6	S.W.	0	emb.	
	Huesca	771.7	0.0	7.4	S.N.E.	0	emb.	—	18	0.5	769.6	15.6	S.W.	1	emb.	
	Zaragoza	773.4	+0.5	2.4	N	0	emb.	—	16	7	770.0	15.2	N.W.	1	c.emb.	
Levante VIII	Lérida	769.6	0.0	11.6	N.E.	2	emb.	—	17	9	769.6	19.4	S	3	c.d.	
	Gerona															
	Barcelona	767.4	-0.2	11.9	S.W.	4	emb.	—	15	2	762.1	14.0	N.W.	0	c.d.	
	Tarragona	770.7		12.0	S.W.	0	c.d.	—	14	1.0	770.1	12.2	S.W.	2	c.emb.	
Región del SE IX	Tortosa	776.0	+1.0	12.4	N.W.	4	emb.	—	18	6	769.7	16.5	S.W.	1	emb.	
	Teruel	772.5	+0.5	3.6	S.W.	0	emb.	—	17	2	762.0	17.2	N.W.	1	emb.	
	Castellón	772.1	+0.2	12.2	N.W.	0	emb.	—	14	9	770.9	17.0	N.W.	0	c.d.	
Cuenca del Guadalquiv. X	Valencia	771.0		12.2	N.W.	1	emb.	—	18	8	769.9	14.2	S.E.	1	emb.	
	Albacete	772.7	+0.2	7.4	S.W.	0	emb.	—	14	3	770.3	14.0	N.W.	1	c.emb.	
	Alicante	770.4	+0.4	12.9	N	0	emb.	—	16	2	770.3	14.1	S	3	c.d.	
Costa del Sur XI	Murcia	771.3		12.5	S.W.	0	emb.	—	19	8	769.2	12.9	S.E.	1	c.d.	
	Sevilla	770.8		12.2	N.E.	1	emb.	—	20	9	770.4	20.4	S.E.	2	c.d.	
	Córdoba	771.5	0.0	16.2	S.E.	1	c.d.	—	20	9	770.5	19.7	S.W.	1	c.d.	
	Jaén															
Canales XII	Granada	772.8		11.0	S	0	c.d.	—	16	6	771.4	16.0	N	4	emb.	
	Huelva	770.2		11.6	S.E.	2	emb.	—	23	7	770.3	20.0	S.W.	2	emb.	
	San Fernando															
Balears XIII	Tarifa															
	Málaga	772.0	+0.4	12.9	N	1	emb.	—	17	10	772.5	16.1	S	3	emb.	
Africa	Almería	772.2		14.0	S	0	emb.	—	16	12	772.0	12.4	N	0	emb.	
	Palma	769.6	0.0	10.7	N.W.	4	c.d.	—	15	6	770.4	12.2	N	5	c.d.	
Canarias XIV	Mahón	770.4	+0.3	2.9	N	0	emb.	—	17	2	772.1	15.0	S.W.	1	emb.	
	San Cristóbal de Ten.															
Africa	Laguna															
	Teluan															
Africa	Molilla															
	Larache	772.8		13.6	N.E.	0	emb.	—	16	9	769.2	14.5	N	1	emb.	

— Noticias —