

# DIRECCIÓN GENERAL DEL INSTITUTO GEOGRÁFICO Y ESTADÍSTICO

AÑO XXII

## BOLETÍN

1914

Núm. 63

DEL

de Marzo

### OBSERVATORIO CENTRAL METEOROLÓGICO

#### Observaciones del Extranjero

Observaciones de la mañana á las 7 <sup>h</sup>								Id. en las 24 horas		Id. de la vispera por la tarde						
Estaciones	Barómetro		Temperatura	Viento		Estado del cielo	Estado del mar	Lluvia ó nieve	Temp. extr. <sup>as</sup>		Barom. á 0° y al nivel del mar	Temperatura	Viento		Estado del cielo	
	á 0° y al nivel del mar	Variación en 3 horas		Dirección	F <sup>ta</sup>				Max. <sup>a</sup>	Min. <sup>a</sup>			Dirección	F <sup>ta</sup>		
Escandinavia	Bodo	738.2	-0.5	0.8	S	1	c. d.	M. da	2	0	739.6	2.4	S	4	emb.	
	Cristiansund	736.8	-0.7	0.6	Cal. <sup>a</sup>	0	c. d.	M. da	11	3	739.2	1.4	W	2	lluvia	
	Skudesnoes	738.6	0.4	1.3	N.W	0	c. emb.	Pir. da	10	5	744.3	3.5	N.W	6	emb.	
Europa Oriental y Central	Riga	750.0	-1.0	0.0	S.P.W	1	nieve	—	—	—	753.4	1.2	S.P.W	4	emb.	
	Moscu	758.8	-0.6	-0.5	N.E	0	emb.	—	—	—	760.7	-1.3	S.P.W	4	emb.	
	Nicolaiew	760.5	—	0.3	S.E	0	emb.	—	—	—	761.4	0.7	Cal. <sup>a</sup>	0	emb.	
	Feldkirch	761.9	1.5	2.3	S.W	1	emb.	—	2	13	758.6	1.3	S.W	0	emb.	
	Czernowitz	750.9	-0.4	-2.5	Cal. <sup>a</sup>	0	—	—	—	1	-3	759.2	-0.1	Cal. <sup>a</sup>	0	emb.
	Cracovia	—	—	—	—	—	—	—	—	—	—	—	—	—	—	—
	Pola	759.7	-0.3	2.0	Cal. <sup>a</sup>	0	emb.	—	—	9	1	762.7	5.2	Cal. <sup>a</sup>	0	—
	Viena	756.5	-0.5	2.4	W	4	lluvia	—	1	7	9	758.8	4.3	W	5	emb.
	Berlin	747.2	-1.8	6.2	S.W	2	emb.	—	5	6	2	753.2	0.0	W	3	emb.
Berna	762.2	—	4.0	S.W	0	lluvia	—	2	—	—	762.8	2.0	S.W	0	lluvia	
Islas Británicas	Stornoway	748.0	-0.3	2.2	N	2	emb.	Pir. da	4.1	4.1	1.7	746.3	5.0	N.W	2	lluvia
	Shields	749.8	1.2	5.6	W	3	emb.	Pir. da	0.8	11.1	5.6	747.5	9.4	S.W	2	lluvia
	Valentia	755.1	-1.6	8.9	N.W	4	emb.	M. da	1.8	14.1	8.3	754.6	10.0	N.W	4	lluvia
Francia	Gris Nex	754.6	-0.1	8.2	N.W	7	emb.	Pir. da	3	9	8	755.2	8.2	N.W	6	emb.
	St. Mathieu	760.7	0.2	9.0	N.W	4	emb.	M. da	—	11	8	761.7	9.2	N.W	5	emb.
	Isla de Aix	763.3	-0.2	10.2	S.P.W	6	lluvia	—	2	—	—	766.1	9.8	W	6	lluvia
	Biarritz	767.8	-0.2	10.0	N.W	4	emb.	M. da	4	4	9	772.9	10.6	W	4	emb.
	Paris	759.1	0.2	9.6	S.W	5	emb.	—	2	8.9	5.2	759.8	9.9	N.W	3	emb.
	Clermont	764.0	0.2	9.0	S.W	5	c. emb.	—	Imp	9.1	7.9	764.9	8.1	N.W	3	emb.
	Perpiñán	766.6	-0.1	11.1	N.W	3	c. emb.	—	—	13.9	10.3	766.6	10.1	N.W	4	emb.
	Cabo Sicié	760.6	0.1	8.4	W	6	c. d.	M. da	12	3	761.4	9.2	N.W	6	c. d.	
	Nika	761.0	0.2	8.5	Cal. <sup>a</sup>	0	c. d.	Pir. da	13	5	760.9	4.4	Cal. <sup>a</sup>	0	—	
Italia	Iorna	764.5	0.0	5.0	N	0	—	—	—	—	—	769.2	11.1	N.W	1	c. d.
	Roma	754.8	1.0	5.0	N	1	—	—	—	—	—	759.1	7.2	N	2	—
	Cagliari	762.5	—	10.0	N.W	3	c. d.	—	—	—	—	760.5	12.2	N.W	3	c. d.
	Palermo	762.1	1.1	11.7	N.W	1	emb.	—	15	—	—	750.3	9.9	N.W	2	lluvia
	Porto	—	—	—	—	—	—	—	—	—	—	—	—	—	—	—
Portugal	Lisboa	772.7	0.6	10.0	N.W	2	c. d.	M. da opa	—	14	9	773.6	10.5	N.W	4	emb.
	Lagos	—	—	—	—	—	—	—	—	—	—	—	—	—	—	—
	Horta	774.0	-0.1	13.8	S.W	4	c. emb.	Pir. da	1	16	12	774.9	13.8	S	3	emb.
	Angra	—	—	—	—	—	—	—	—	—	—	—	—	—	—	—
	Punta Delgada	775.1	-0.1	13.2	S	4	emb.	M. da	16	11	775.7	13.0	S.P.W	3	emb.	
Funchal	772.4	-0.1	11.6	S.W	4	c. d.	M. da	17	11	772.4	13.3	S.W	4	—		
Marruecos y Argelia	Tánger	—	—	—	—	—	—	—	—	—	—	—	—	—	—	—
	Casablanca	—	—	—	—	—	—	—	—	—	—	—	—	—	—	—
	Nemours	—	—	—	—	—	—	—	—	—	—	—	—	—	—	—
	Argel	767.7	—	10.3	N.W	3	—	—	—	—	—	—	—	—	—	—
	Cap de Garde	—	—	—	—	—	—	—	—	—	—	—	—	—	—	—
Túnez	—	—	—	—	—	—	—	—	—	—	—	—	—	—	—	—
Gran	770.1	—	5.0	S.W	3	—	—	—	—	—	—	—	—	—	—	—

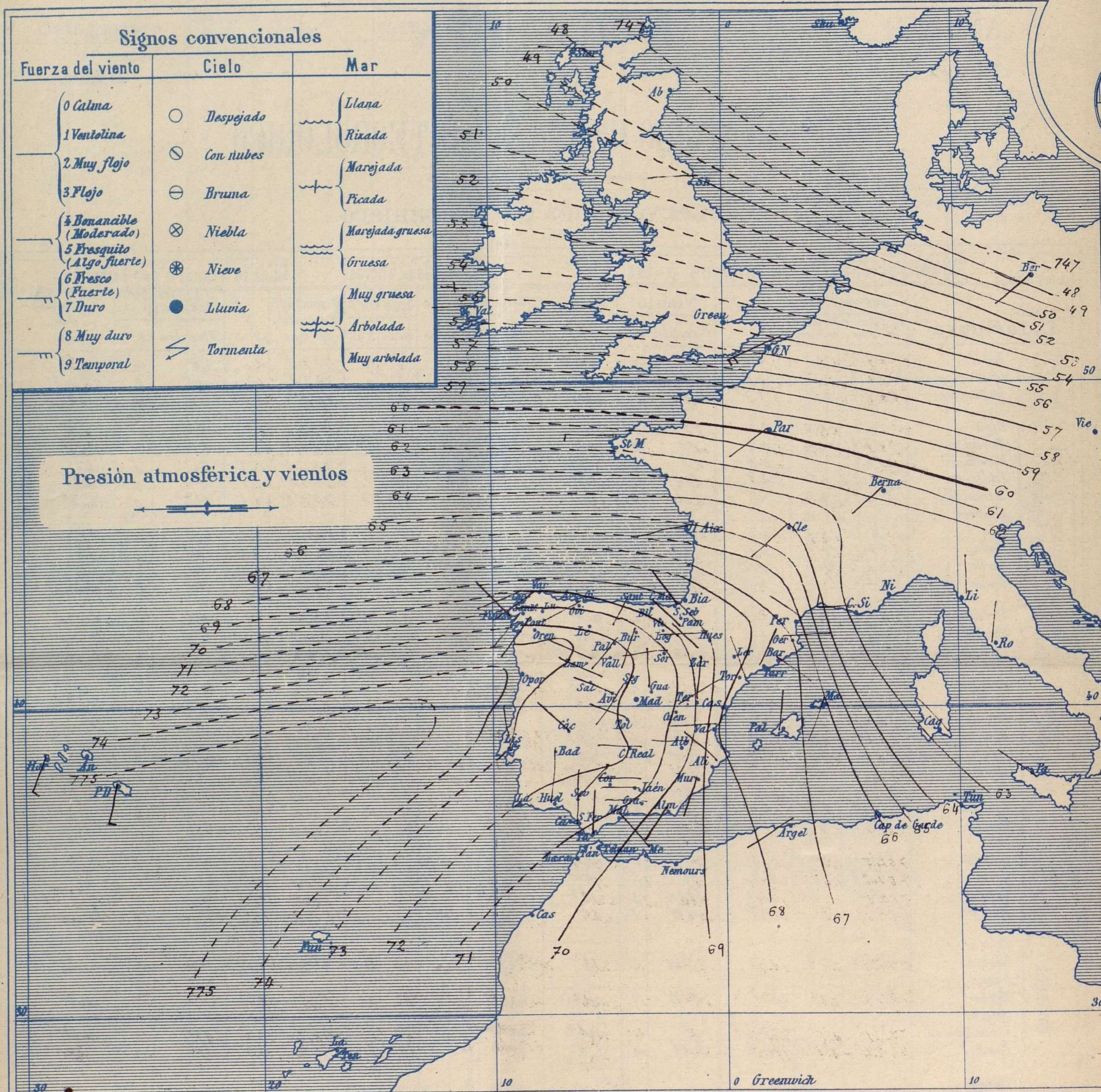
#### Radiogramas

**Precios de suscripción**  
 Un año...18...pesetas. Un semestre...9...pesetas.

**Administrador** { Habilitado del material de la Dirección general del Instituto Geográfico y Estadístico. Madrid

**Dirección : Adresse : Address :**  
 Señor  
 Jefe del Observatorio Central Meteorológico  
 Parque del Retiro  
**Madrid. (ESPAÑA)**

Apartado n.º 285.



**Estado general**

Al Occidente de la península Escandinava se hallan las menores presiones y las altas, aunque están situadas al Sur de las Azores, se extienden hasta la península Ibérica, con lo cual el tiempo mejoró por todas partes, incluso para la zona gallega y la cantábrica disminuyendo la lluvia.

Los vientos soplan generalmente flojos del 4º cuadrante y la temperatura se mantiene suave: la máxima de ayer fue de 20 grados en Murcia y la mínima de hoy ha sido de 1 grado bajo cero en Avila, Segovia y Teruel.

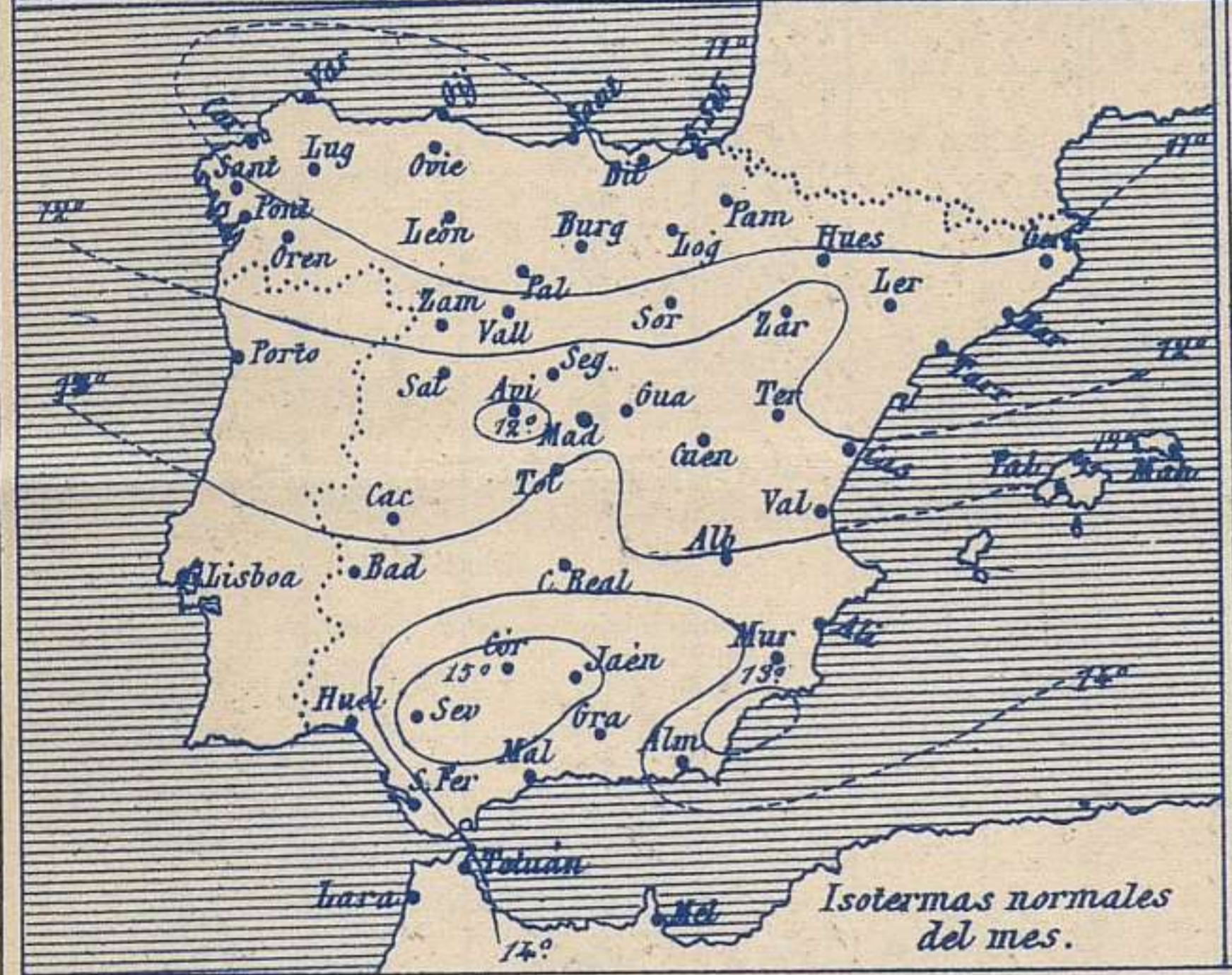
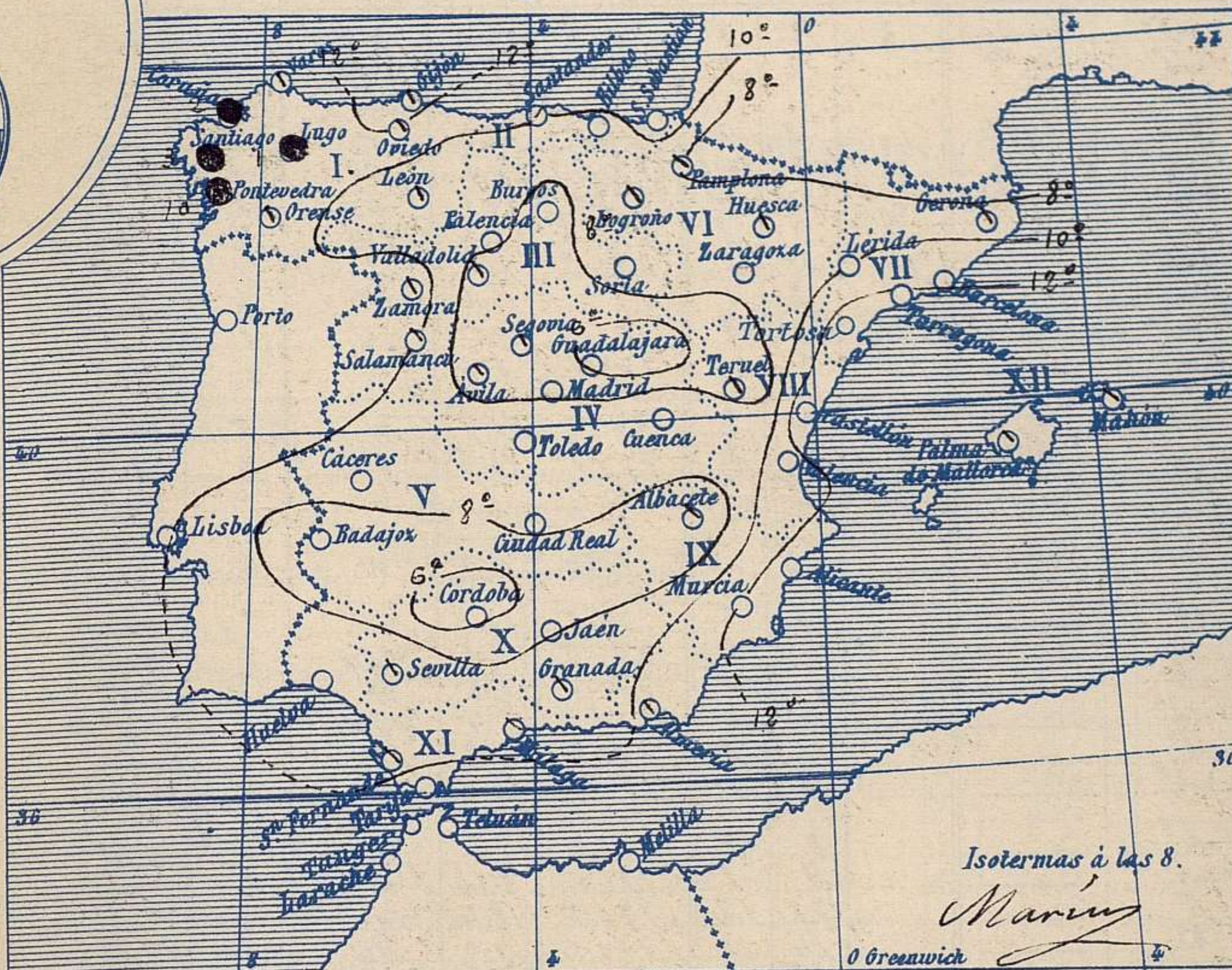
*Sano*

El Director general: Martin Sánchez

El Ingeniero Geógrafo Jefe del Observatorio. J. Galbis



Temperaturas y Lluvias



Los números colocados al lado de ● designan m/m de lluvia recogida.

Tiempo probable

EN LAS REGIONES

- I } Vientos flojos y moderados de la región del Oeste y ligeras lluvias.
- II }
- III }
- IV }
- V }
- VI }
- VII } Vientos flojos de dirección variable y buen tiempo.
- VIII }
- IX }
- X }
- XI }
- XII }

Telegrama para las Comandancias de Marina depositado a las 12 h. .... m

Las altas presiones se hallan al Occidente de Europa.  
Son probables los vientos flojos de la región del Oeste por todas nuestras costas.

Observaciones de Madrid entre 12<sup>h</sup> del día 4 y 12<sup>h</sup> del día 5

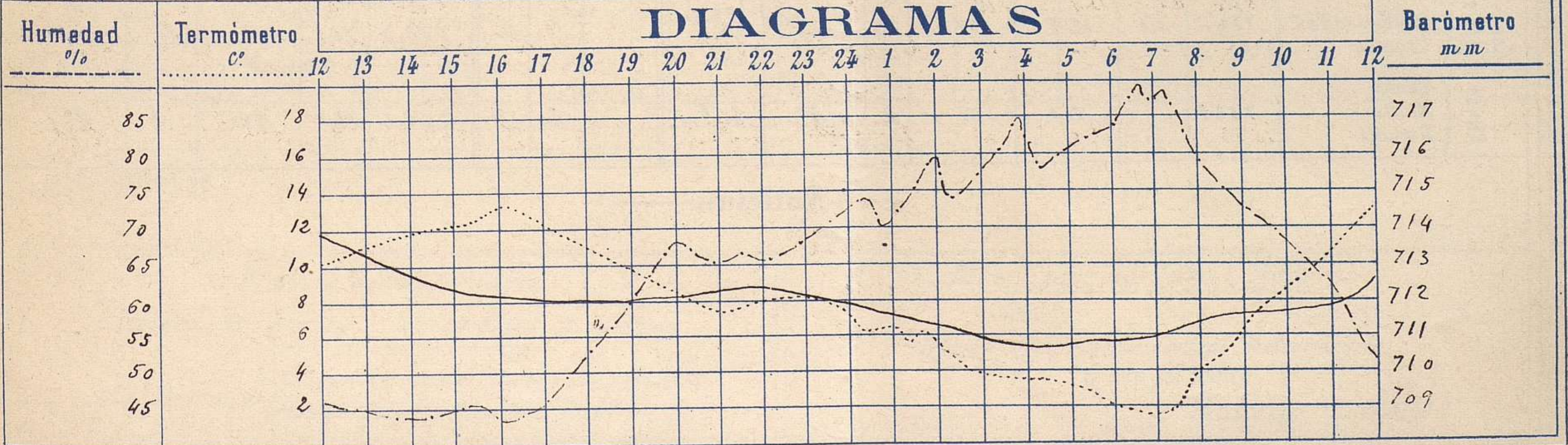
PARQUE DEL RETIRO (Altitud 667 m<sup>s</sup>)

Observaciones aerológicas

Hora 11<sup>h</sup> 40<sup>m</sup>

Hora	Barómetro m m	Termómetro C°	Humedad %	Viento		Lluvia Nieve	Estado del Cielo	Notas	Alturas	Dirección del viento	Fuerza 0 a 9	Alturas	Dirección del viento	Fuerza 0 a 9
				Dirección	F <sup>max</sup> 0 a 9									
12	713.70	10.1	46	SE	1		Despejado	Temp. máx. a la sombra 12.2	200	ENE	1			
16	712.17	13.2	44	NNW	0		Nub. 1.2	Tem. mín. a las 16.2	500	SE	1			
20	712.05	8.4	62	Calma	0		Desp. 1.2	Horas de Sol despejado en 1.2	700	W	0			
24	710.95	6.8	72	NE	1		Nub. 1.2	Horas de Sol despejado en 8 h. 25 m.	1000	NNW	1			
4	710.90	3.7	83	NW	1		C Desp. 1.2		1200	NNW	2			
8	711.37	4.0	79	Calma	0		Despejado		1500	NW	3			
12	712.65	13.2	52	SE	1		Tem. máx. a la sombra 12.2							

DIAGRAMAS



# Observaciones de España

Observaciones de la mañana á 8 horas										Id. en las 24 horas		Id. de la vispera á 16 horas				
Estaciones	Barómetro		Temperatura	Viento		Estado del cielo	Estado del mar	Lluvia ó nieve	Temp. extr. <sup>as</sup>		Barom. á 0° y al nivel del mar	Temperatura	Viento		Estado del cielo	
	á 0° y al nivel del mar	Variación en 3 horas		Dirección	Fuerza				Max. <sup>a</sup>	Min. <sup>a</sup>			Dirección	Fuerza		
Región del N.W. I.	Ia Coruña	770.0	0.0	11.5	W.S.W.	3	emb. <sup>o</sup>	Gruesa	2	12	7	776.1	10.0	N.W.	6	emb. <sup>o</sup>
	Vares	768.5	0.0	10.5	S.W.	0	emb. <sup>o</sup>	M. de		12	8	768.0	8.5	S.W.	3	emb. <sup>o</sup>
	Avilés															
	Gijón	768.6	0.0	12.2	W.S.W.	4	emb. <sup>o</sup>	M. de	1	13	10	772.3	12.0	W	3	emb. <sup>o</sup>
	Oviedo	768.2		11.6	W	3	emb. <sup>o</sup>			12	7	771.7	10.8	W	1	emb. <sup>o</sup>
	Finisterre	770.7	0.2	11.1	N.W.	3	emb. <sup>o</sup>	M. de	1	12	11	773.4	12.0	N.W.	5	emb. <sup>o</sup>
	Santiago	771.4	0.0	9.5	S.W.	0	emb. <sup>o</sup>		3	9	1	773.5	8.4	S.W.	2	emb. <sup>o</sup>
	Pontevedra	771.6	0.0	11.4	S.W.	2	emb. <sup>o</sup>		10	11	8	774.2	10.8	W	1	emb. <sup>o</sup>
	Lugo			8.5	S.W.	0	emb. <sup>o</sup>		Imp	8	3		6.6	S.W.	4	emb. <sup>o</sup>
Orense	772.6	0.0	9.6	S	0	emb. <sup>o</sup>			12	7	772.6	9.5	N.W.	1	emb. <sup>o</sup>	
León	769.0		4.5	W	3	e. emb. <sup>o</sup>			7	1	769.8	5.6	W	1	emb. <sup>o</sup>	
Región Cantábrica II	Santander	767.1	-0.1	10.3	S.W.	2	emb. <sup>o</sup>	M. de	Imp	13	9	769.9	10.9	W	6	emb. <sup>o</sup>
	Punta Galea	766.8	0.0	10.0	S.E.	3	emb. <sup>o</sup>	M. de	1	11	8	769.5	10.6	N.W.	6	emb. <sup>o</sup>
	Bilbao	769.0	0.0	10.0	S.E.	7	emb. <sup>o</sup>		Imp	17	7	771.2	11.6	N	5	emb. <sup>o</sup>
	Cabo Machichaco															
San Sebastián	768.6	0.0	11.0	N.W.	5	emb. <sup>o</sup>	Gruesa		12	11	775.0	11.3	W	6	emb. <sup>o</sup>	
Región del Duero III	Zamora	770.6	1.0	8.0	N.W.	1	nb. <sup>o</sup>			13	2	772.5	12.1	N.W.	1	emb. <sup>o</sup>
	Palencia	772.3	0.2	4.4	S.W.	2	S.			9	2	771.9	9.0	N.W.	2	emb. <sup>o</sup>
	Burgos	770.9	0.4	3.0	S.P.W.	1	emb. <sup>o</sup>			9	1	771.3	8.6	S.W.	1	emb. <sup>o</sup>
	Soria	770.7	0.0	4.4	S.P.W.	2	e. d. <sup>o</sup>		Imp	10	2	770.9	8.4	N.P.W.	2	emb. <sup>o</sup>
	Valladolid	772.7	0.0	3.8	S.W.	1	nb. <sup>o</sup>			11	3	771.8	11.2	S.W.	2	e. emb. <sup>o</sup>
	Salamanca	771.7	0.7	1.0	N.W.	1	e. emb. <sup>o</sup>			14	1	772.0	10.0	N.W.	2	e. emb. <sup>o</sup>
Región Central IV	Ávila	772.7		1.2	N.W.	1	nb. <sup>o</sup>			8	-1	771.7	7.2	N	1	S.
	Segovia	773.2	0.0	2.0	S.W.	2	emb. <sup>o</sup>			9	-1	771.5	8.1	W	0	emb. <sup>o</sup>
	Madrid	774.5	0.4	1.0	S.E.	0	S.			13.2	1.2	772.5	12.4	N.W.	0	nb. <sup>o</sup>
	Toledo	771.1	0.4	7.2	N.W.	0	S.			14	3	770.6	10.0	N.W.	1	emb. <sup>o</sup>
	Guadalajara	771.1	0.5	2.4	N	0	e. d. <sup>o</sup>			12	0	769.6	12.6	W.S.W.	2	e. emb. <sup>o</sup>
	Cuenca	770.0	0.2	6.5	S.E.	0	S.			10	2-2	770.0	10.0	N.E.	2	nb. <sup>o</sup>
Extrem. <sup>a</sup> Mancha V	Cáceres	771.6		1.4	N.W.	3	S.			16	4	771.0	15.6	N.W.	0	S.
	Badajoz	771.8	0.8	6.0	S	1	S.			16	5	771.2	15.6	N.W.	1	S.
	Ciudad Real	772.2	0.6	4.7	W	0	S.			15	1	770.9	14.1	W	0	S.
Alto Ebro VI	Logroño	769.0		7.7	W	3	nb. <sup>o</sup>			12	4	770.5	11.6	W	0	e. emb. <sup>o</sup>
	Pamplona	770.1	0.0	5.4	S.E.	0	emb. <sup>o</sup>			8	4	770.7	11.8	W	0	emb. <sup>o</sup>
	Huesca	767.0	-0.3	6.2	W	1	nb. <sup>o</sup>			18.0	5.0	768.2	12.0	N.W.	7	emb. <sup>o</sup>
	Zaragoza	770.3	0.0	7.6	N.W.	1	e. d. <sup>o</sup>			12	4	769.3	12.4	N.W.	4	nb. <sup>o</sup>
Cataluña VII	Lerida	769.1	0.0	7.6	S	0	nb. <sup>o</sup>			15	5	769.9	18.9	S	3	nb. <sup>o</sup>
	Barcelona	766.9		11.9	S.E.	0	e. d. <sup>o</sup>	Blana		15	10	766.8	14.9	S.N.E.	1	emb. <sup>o</sup>
	Tarragona	767.2		14.2	S.W.	2	e. d. <sup>o</sup>	Blana		16	10	767.0	15.6	N.W.	2	nb. <sup>o</sup>
	Tortosa	767.8	0.6	13.7	N.W.	2	e. d. <sup>o</sup>			16	10	767.8	15.4	N	5	e. emb. <sup>o</sup>
Levante VIII	Teruel	770.2		1.4	N	2	nb. <sup>o</sup>			10	-1	767.8	7.5	N	3	nb. <sup>o</sup>
	Castellón	765.4	0.3	13.7	W	0	S.			18	10	772.8	15.3	N.W.	2	nb. <sup>o</sup>
	Valencia	767.3	0.0	11.6	W	1	S.			17	7	768.2	18.2	S.P.	0	S.
Región del Guadalquivir IX	Albacete	771.8	0.2	2.7	W	0	nb. <sup>o</sup>			14	0	769.5	13.4	W	4	S.
	Alicante	767.7	0.3	14.6	N.W.	1	S.	Blana		29	10	769.8	14.8	S.E.	3	S.
	Murcia	769.1		11.8	S.W.	1	e. d. <sup>o</sup>			20	9	776.4	10.0	W	4	S.
Cuenca del Guadalquivir X	Sevilla	771.1		9.0	N.E.	1	nb. <sup>o</sup>			17	7	771.4	16.6	N	2	S.
	Córdoba	770.8	1.0	4.8	S	1	e. d. <sup>o</sup>			17	4	771.1	15.4	W	1	e. d. <sup>o</sup>
	Jaén	772.3		6.4	W	0	e. d. <sup>o</sup>			14	6	770.5	12.8	N.E.	0	S.
	Granada	771.3	1.4	4.8	W	1	emb. <sup>o</sup>			17	2	770.4	16.8	S	1	S.
Costa del Sur XI	Huelva	770.5		9.1	N	5	S.	Air. <sup>a</sup>		19	6	771.3	16.8	S.W.	5	S.
	San Fernando	770.9	0.0	8.4	N	1	nb. <sup>o</sup>	Blana		17	7	771.1	12.8	N.W.	2	S.
	Tarifa	770.1	0.7	11.2	N	1	e. emb. <sup>o</sup>	Blana		15	10	771.4	15.3	W	1	S.
	Málaga	769.9	0.5	11.6	S.E.	1	e. emb. <sup>o</sup>	Air. <sup>a</sup>		15	8	771.5	16.7	S.E.	2	S.
	Almería	770.0		11.4	S.W.	0	nb. <sup>o</sup>	Blana		15	10	770.5	12.8	S.W.	3	S.
Canales XII	Palma	767.3	4.2	13.0	N	1	emb. <sup>o</sup>	Air. <sup>a</sup>		16	12	766.9	15.0	N.W.	3	emb. <sup>o</sup>
	Mahón	767.0	0.2	11.8	S.W.	1	e. d. <sup>o</sup>			15	7	766.7	13.0	S.W.	2	S.
Canales XIII	Sta Cruz de Ten. <sup>o</sup>	770.1	0.0	15.8	W	2	e. emb. <sup>o</sup>	M. de		19	14	768.7	17.0	W	2	e. d. <sup>o</sup>
	Laguna															
Africa	Tetuán															
	Melilla	769.3		14.0	N	2	S.	Lev. m. <sup>a</sup>		20	9	765.6	18.0	N.W.	2	S.
	Larache															

— Noticias —