

DIRECCIÓN GENERAL DEL INSTITUTO GEOGRÁFICO Y ESTADÍSTICO

AÑO XXII

BOLETÍN

1914

Núm.º 58

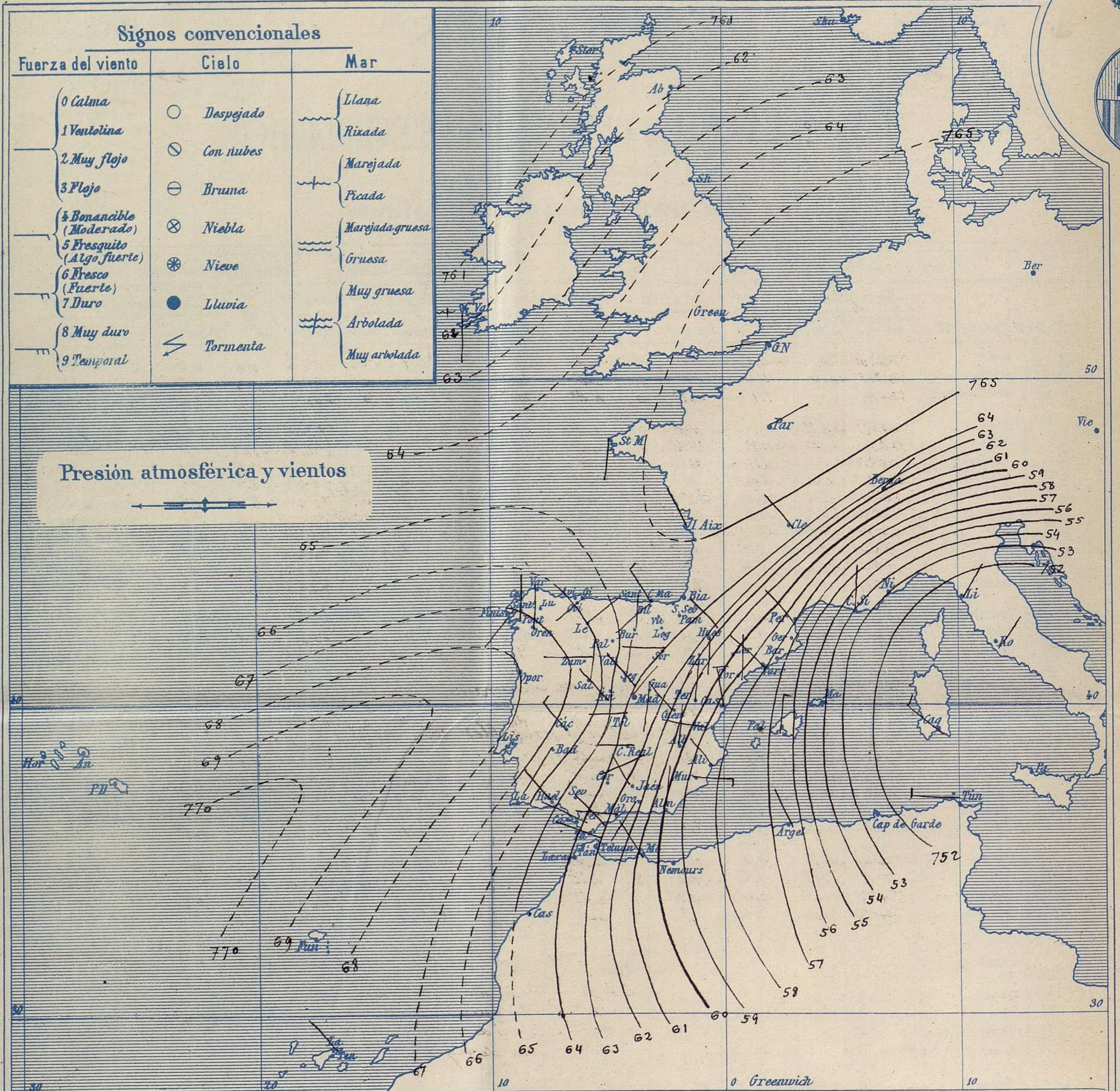
DEL

27 de febrero

OBSERVATORIO CENTRAL METEOROLÓGICO

Observaciones del Extranjero

Observaciones de la mañana á las 7 ^h										Id. en las 24 horas		Id. de la vispera por la tarde				
Estaciones	Barómetro		Temperatura	Viento		Estado del cielo	Estado del mar	Lluvia ó nieve	Temp. ^s extr. ^{as}		Barom. ^o a 0 ^o y al nivel del mar	Temperatura	Viento		Estado del cielo	
	a 0 ^o y al nivel del mar	Variación en 3 horas		Dirección	F ^{ra}				Max. ^a	Min. ^a			Dirección	F ^{ra}		
Escandinavia	Bodo	757.0	0.0	3.2	2	c. d.	NW	1	-5	757.4	0.6	SW	2	cl.		
	Cristiansund	758.1	+0.4	1.4	1	sub.	SW	3	0	758.0	0.4	SW	0	cl.		
	Shudesnaes	761.1		1.1		0	c. d.	W	1	0	760.1	0.4	SW	8	sub.	
Europa Oriental y Central	Riga	762.7	+0.1	0.0	0	sub.		8		763.2	1.4	SW	1	sub.		
	Moscou	767.6	-1.3	5.8	1	sub.		1		771.5	-11.2	SW	1	sub.		
	Nicolaiew	762.9		3.1	1	sub.				767.3	3.8	SW	1	sub.		
	Feldkirch	769.3	0.0	2.0	1	sub.		5	2	759.1	2.5	SW	1	sub.		
	Czernovitz	763.1	0.1	2.1	3	sub.		3	1	764.5	3.0	SW	2	sub.		
	Cracovia	762.5	+0.2	0.8	1	sub.		4	1	761.6	2.2	SW	2	sub.		
	Pola	759.5	+1.2	1.3	7	sub.		4	8	751.7	9.9	SW	5	sub.		
	Viena	760.0	0.0	5.3	1	sub.		1	5	768.0	6.5	SW	1	lluvia		
	Berlin	764.8	+1.4	1.4	2	sub.		1	-1	762.1	1.0	SW	1	sub.		
Berna	762.0	0.0	1.1	2	sub.		1		769.1	1.5	SW	0	sub.			
Islas Británicas	Stornoway	750.7	+0.3	4.4	3	sub.	SW	1.8	7.2	756.7	5.0	SW	3	sub.		
	Shields	764.0	+0.6	7.2	3	sub.	SW	8.9	2.8	758.7	7.8	SW	2	sub.		
	Valentia	761.0	+1.1	2.9	2	sub.	SW	1.3	12.2	759.9	10.6	SW	1	sub.		
Francia	Gris Nex	761.8	+1.0	4.2	1	sub.	SW	8	4	711.9	7.0	SW	1	sub.		
	St. Mathieu	761.1	+0.2	9.0	2	sub.	SW	11	8	762.7	8.8	SW	3	sub.		
	Isla de Aix	764.7	+0.3	6.6	2	sub.	SW	9	2	763.7	8.2	SW	3	sub.		
	Biarritz	762.4	+0.1	7.8	1	sub.	SW	11	6	763.6	10.0	SW	2	sub.		
	Paris	765.0	+1.7	3.0	1	sub.	SW	6.5	-0.4	762.7	2.6	SW	1	sub.		
	Clermont	764.1	+1.1	1.3	3	sub.	SW	4.4	1.3	761.8	3.5	SW	5	sub.		
	Perpiñán	757.5	+0.8	7.0	5	sub.	SW	14.5	6.7	755.6	9.0	SW	6	sub.		
	Cabo Sicié	762.3	+1.7	6.8	3	sub.	SW	4	10	748.6	8.6	SW	3	sub.		
Niza	757.5	+1.5	8.0	0	sub.	SW	11	11	749.4	7.0	SW	0	sub.			
Italia	Liorna	751.0	+0.8	9.3	1	sub.	SW	9		729.9	12.8	SW	0	sub.		
	Roma	750.8	+1.2	7.0	3	sub.	SW	4		744.0	11.3	SW	2	sub.		
	Cagliari	745.9		8.4	1	sub.	SW			743.4	11.8	SW	4	sub.		
	Palermo	748.9	0.0	11.4	1	sub.	SW	5		750.0	10.8	SW	2	lluvia		
Portugal	Porto															
	Lisboa															
	Lagos															
	Horta															
	Angra															
	Punta Delgada Funchal															
Marruecos y Argelia	Tanger															
	Casablanca															
	Nemours															
	Argel	756.3		11.5	3	sub.	SW									
	Cap de Garde															
Túnez	750.5		8.7	4	sub.	SW										
Orán	752.4		12.6	4	c. d.	SW										
Radiogramas																
Precios de suscripción								Dirección : Adresse : Address :								
Un año... 18 pesetas. Un semestre... 9 pesetas.								Señor								
Administrador { Habilitado del material de la Dirección general del Instituto Geográfico y Estadístico. Madrid								Jefe del Observatorio Central Meteorológico								
								Parque del Retiro								
								Madrid. (ESPAÑA)								
								Apartado n.º 285.								



Estado general

La borrasca del Mediterráneo camina ahora hacia el Sur de Italia y las presiones altas se dividen, quedando unas sobre el Centro de Europa y otras al Occidente de Portugal.

El tiempo mejoró para toda la península Ibérica, pero aun se registran lluvias en Galicia y Cantabria. Los vientos dominantes son los del 4º cuadrante moderados generalmente y la temperatura descende algunos grados bajo cero durante la noche, en algunos puntos de la región central de España; la máxima de ayer fue de 18 grados en Barcelona y Tarragona: la mínima de hoy ha sido de 3 grados bajo cero en Sevilla.

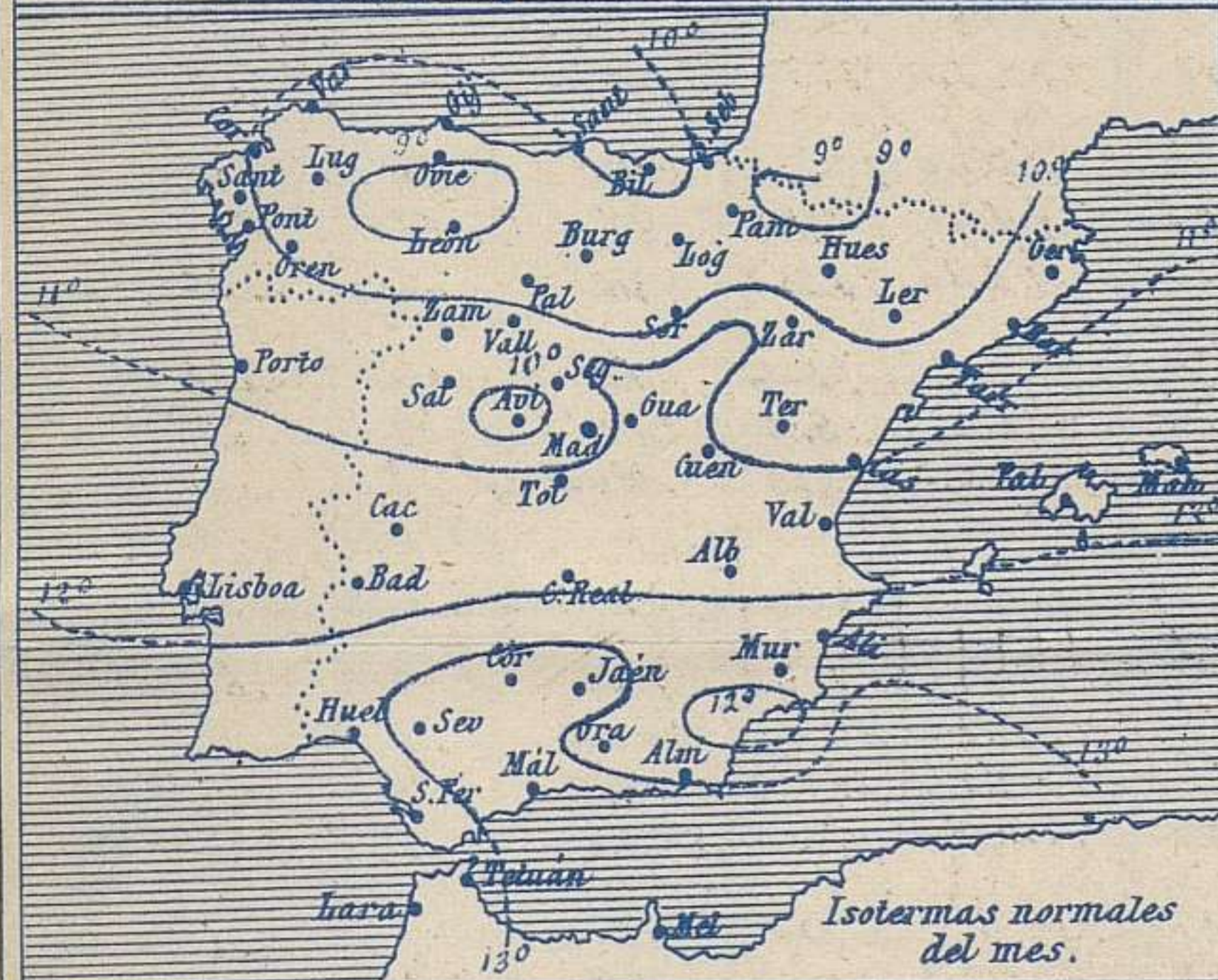
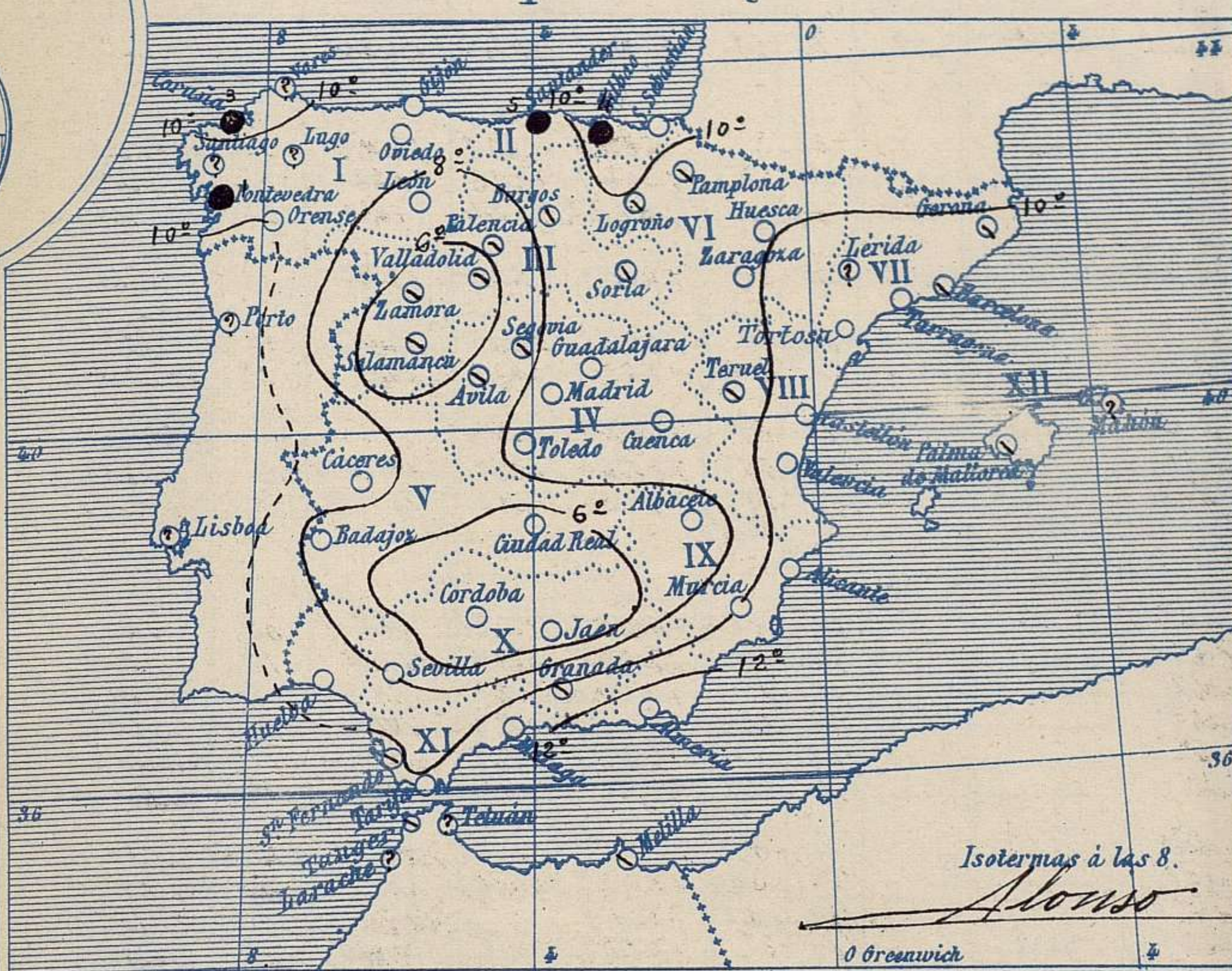
Sánchez

El Director general: Martin Sánchez

El Ingeniero Geógrafo Jefe del Observatorio. J. Galbis



Temperaturas y Lluvias



Isotermias a las 8.
Alonso
0 Greenwich

Los números colocados al lado de ● designan m/m de lluvia recogida.

Tiempo probable

EN LAS REGIONES

- I } Vientos moderados de la región del Oeste y algunas lluvias.
- II }
- III }
- IV }
- V } Vientos moderados de la región del Norte y tiempo de cielo algo nublado.
- VI }
- VII }
- VIII }
- IX } Vientos moderados y fuertes de la región del Oeste y tiempo de cielo algo nublado.
- X }
- XI }
- XII }

Telegrama para las Comandancias de Marina depositado a las 12 h. 45 m

El centro borrascoso del Mediterraneo se aleja hacia Sicilia. Son probables los vientos frescos del Oeste por todas nuestras costas.

Observaciones de Madrid entre 12^h del día 26 y 12^h del día 27

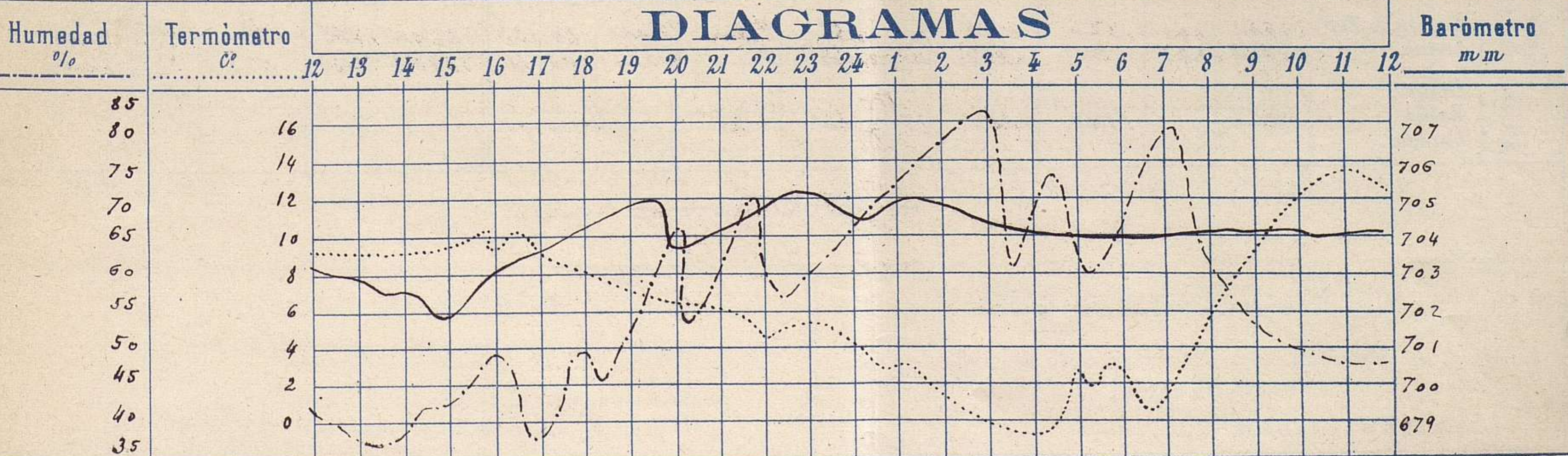
PARQUE DEL RETIRO (Altitud 667 m^s)

Observaciones aerológicas

Hora 11^h 25 m

Hora	Barómetro m m	Termómetro C°	Humedad o/o	Viento		Lluvia o Nieve	Estado del Cielo	Notas	Alturas	Dirección del viento	Fuerza 0 a 9	Alturas	Dirección del viento	Fuerza 0 a 9
				Dirección	F ^o a 9									
12	703.28	9.4	41	N	3		C. desp.	Temp. max a la sombra 13.2	50	N	5	1500	N	8
16	703.12	9.5	49	W.N.W	1		C. cub.º	Tem. min. - id.	100	N	5	1600	N	9
20	703.95	6.6	53	N	2		C. desp.	Horas de sol despejado en el día de ayer 7 h. 0 m.	200	N	7			
24	704.70	4.8	65	N	1		Desp.º		400	N	7			
4	704.20	-0.2	65	N	1		C. desp.		600	NNE	7			
8	704.14	4.7	64	NNE	1		Fb.		800	N	7			
12	704.25	12.7	49	NNE	5		Nubos.		1000	NNE	7			
									1200	Fb.	8			

DIAGRAMAS



Observaciones de España

Observaciones de la mañana á 8 horas												Id. en las 24 horas			Id. de la vispera á 16 horas			
Estaciones	Barómetro		Temperatura	Viento		Estado del cielo	Estado del mar	Lluvia ó nieve	Temp. ^s extr. ^{as}		Barom. ^o á 0 ^o y al nivel del mar	Temperatura	Viento		Estado del cielo			
	á 0 ^o y al nivel del mar	Variación en 3 horas		Dirección	Fuerza				Max. ^o	Min. ^o			Dirección	Fuerza				
Región del N.W. I.	La Coruña	766.3	0.0	10.6	E.N.W.	3	Lluvia	M. Ua	3	11	8	766.3	11.4	N.N.W.	3	ub.		
	Vares																	
	Avilés																	
	Gijón	767.8	+0.2	9.6	S.W.	2	ub.	llana	7	12	7	765.0	11.8	E.N.E.	0	e.ub.		
	Oviedo	765.7		7.6	S.W.	1	ub.			11	5	764.7	11.2	N.E.	1	ub.		
	Finisterre	766.4	0.0	10.0	cal.	0	ub.			12	4	764.2	13.4	N.W.	3	ub.		
	Santiago																	
	Pontevedra	766.8	+0.6	7.4	N	2	Lluvia		1	15	8	765.9	11.4	E.N.E.	1	ub.		
Lugo																		
Orense	765.3	+1.0	9.2	N	0	ub.			15	6	765.8	10.3	S.W.	0	ub.			
León	764.8		3.0	N.E.	1	e.d.			8	-2	762.7	4.8	N.W.	3	e.ub.			
Región Cantábrica II	Santander	764.4	+1.1	2.9			Lluvia		5	12	8	763.2	11.2			Lluvia		
	Punta Galea	763.9	+0.2	9.8	N.W.	5	ub.		4	11	9	762.6	11.9	N	6	ub.		
	Bilbao	764.9	0.0	14.6	N.W.	5	Lluvia		4	10	8	764.0	10.8	N	5	e.ub.		
	Cabo Machichaco																	
San Sebastián																		
Región del Duero III	Zamora	765.7	+1.0	2.1	N	0	e.ub.			11	-1	764.5	7.2	N.E.	0	ub.		
	Palencia	767.1	0.0	2.4	E.N.E.	0	ub.			7	0	764.2	6.9	N.N.W.	1	ub.		
	Burgos	765.4	0.0	3.8	N	0	ub.			5	1	763.0	11.8	N	1	ub.		
	Soria	763.2	+0.3	4.6	N.N.W.	0	ub.			5	2	761.8	2.6	N.W.	0	ub.		
	Valladolid	767.5	+0.6	1.8	S.E.	0	ub.			10	2	763.8	8.7	N.W.	1	e.ub.		
Salamanca	765.9	+0.1	1.0	N	2	e.ub.			9	-1	764.1	7.4	N	2	e.ub.			
Región Central IV	Ávila	766.4		0.2	N.W.	1	e.ub.			4	-3	763.3	4.4	N.N.W.	4	ub.		
	Segovia	763.4	+0.6	1.4	N	3	ub.			7	0	763.7	4.6	N.E.	4	ub.		
	Madrid	763.7	+1.4	4.7	N.N.E.	1	e.d.			10.4	-0.2	761.3		N.N.W.	1	e.d.		
	Toledo	764.0	+0.3	5.4	N	2	e.d.			10	2	761.8	9.4	N.N.W.	3	ub.		
	Valladolid	763.2	0.0	8.0	S	2	e.ub.			9	1	760.9	8.0	N	3	e.ub.		
Cuenca	761.1	+0.2	5.0	N.W.	0	e.ub.			8	0	757.4	7.5	N.E.	3	ub.			
Extremadura	Cáceres	764.3		4.2	N.W.	4	ub.			12	4	762.0	7.0	N.W.	4	e.ub.		
	Badajoz	766.7	0.0	5.6	S.W.	1	ub.			15	7	763.2	14.4	N	1	ub.		
	Ciudad Real	763.9	+0.4	4.4	N	2	ub.			11	1	762.2	10.0	N.W.	4	ub.		
Alto Ebro VI	Logroño	764.2		7.7	N.N.W.	2	ub.			9	5	766.2	7.4	N	1	ub.		
	Pamplona	764.7	+0.1	4.0	N.E.	2	ub.			8	4	763.2	6.0	N.W.	3	ub.		
	Huesca	769.4	+1.0	11.2	S	3				13.1	3	757.3	9.0	N.N.W.	8	ub.		
	Zaragoza																	
Cataluña VII	Lerida	767.2	0.0	9.6	N	8	e.ub.			17	3	752.4	15.6	N.E.	5	ub.		
	Gerona	755.3		11.5	S.W.	1	e.ub.	llana		18	8	751.6	17.1	S.N.W.	1	e.d.		
	Barcelona	756.2		9.2	N.N.W.	4	e.d.	llana		18	8	753.0	16.2	N.W.	5	e.d.		
	Tortosa	752.7	+0.6	10.4	N	6	ub.			16	10	754.8	14.0	N.N.W.	5	ub.		
Levante VIII	Teruel	760.3		4.0	N	8	ub.			8	7	768.2	7.0	N	7	ub.		
	Castellón	754.8	+0.6	11.8	N.W.	4	ub.	M. Ua		16	8	752.3	13.6	N.W.	7	ub.		
	Valencia	757.4	+1.0	11.6	N.N.W.	1	ub.			17	8	755.3	16.8	N.N.W.	1	ub.		
Región del SE IX	Albacete	761.8	+0.2	3.2	N	5	e.d.			12	1	758.0	10.9	N.W.	5	ub.		
	Alicante	757.5	+0.7	10.6	N.W.	2	e.d.	llana		18	7	755.0	17.8	N.W.	4	ub.		
	Murcia	759.3		10.0	E	4	ub.			17	9	756.7	17.0	N.W.	7	ub.		
Cuenca del Guadalquivir X	Sevilla	763.8		8.0	S.E.	3	ub.			15	5	762.8	15.0	N	5	ub.		
	Córdoba	762.9	+0.6	4.3	N	1	e.d.			15	3	767.0	14.6	N.E.	1	ub.		
	Jaén	762.2		6.8	N.W.	1	ub.			10	4	762.4	5.2	N.N.W.	1	ub.		
	Granada	762.3	+1.2	3.8	S.W.	0	ub.			9	0	761.5	9.2	N	7	e.d.		
Costa del Sur XI	Huelva	763.2		7.3	N.W.	6	ub.	Riz. Ua		16	5	763.8	16.2	N.W.	6	ub.		
	San Fernando	762.9	+0.5	10.7	N.W.	3	ub.	M. Ua		14	8	764.0	12.8	N	3	e.d.		
	Tarifa	769.8	+2.2	9.8	N.W.	9	e.d.	llana		12	8	762.5	12.3	N.W.	1	Lluvia		
	Málaga	762.5	+1.0	11.1	N	6	ub.	M. Ua		14	10	762.1	15.7	N.N.W.	3	Lluvia		
	Almería	759.9		13.6	N	3	e.d.	M. Ua		15	11	757.4	14.6	N	2	ub.		
Balears XII	Palma	766.3	+1.6	10.0	N	4	ub.	M. Ua		14	9	753.0	13.4	E	3	ub.		
	Mahón																	
Canarias	Sa Cruz de Ten.	766.5	0.0	17.4	N.W.	1	ub.	llana	Trop.	18	13	767.0	17.9	N.E.	2	ub.		
	Laguna	766.7	+0.7	11.7	N.N.W.	4	ub.			14	15	766.3	12.0	N	3	e.ub.		
Africa	Tetuan																	
	Melilla	762.4		14.0	N.W.	8	ub.	Riz. Ua		14	10							
	Larache																	

Noticias