

DIRECCIÓN GENERAL DEL INSTITUTO GEOGRÁFICO Y ESTADÍSTICO

AÑO XXV

BOLETÍN

1917

Núm.º 24

DEL

22 de Marzo

OBSERVATORIO CENTRAL METEOROLÓGICO

Observaciones del Extranjero

Observaciones de la mañana á las 7 ^h						Id. en las 24 horas			Id. de la vispera por la tarde						
Estaciones	Barómetro		Temperatura	Viento		Estado del cielo	Estado del mar	Lluvia ó nieve	Temp. ^s extr. ^{as}		Barom. ^o á 0 ^o y al nivel del mar	Temperatura	Viento		Estado del cielo
	á 0 ^o y al nivel del mar	Variación en 3 horas		Dirección	F ^{va}				Max. ^a	Min. ^a			Dirección	F ^{va}	
Escandinavia	Bodo														
	Cristiansund														
	Skudesnoes														
Europa Oriental y Central	Riga														
	Moscou														
	Nicolaiew														
	Feldkirch														
	Czernorvitx														
	Cracovia														
	Pola														
	Viena														
Islas Británicas	Stornoway														
	Shields														
	Valentia														
Francia	Grís Nez														
	St. Mathieu														
	Isla de Aix														
	Biarritz														
	Paris														
	Clermont														
	Perpiñán														
Italia	Liorna														
	Roma														
	Cagliari														
	Palermo														
Portugal	Porto	75.9.9	7.0.8	6.6	N. N. 6	4	St.	N. N. 9.9.9	13	4	(1.2)	8.8	2	4	St.
	Lisboa	75.7.2	7.0.2	7	N.	3	neb.	N. N. 9.9.9	14	7	7.5.9.4	1.2	4	4	2. d.
	Lagos	75.8.9	7.0.2	9	Cal.	0	neb.	Stana	1.6	9	7.5.9.5	1.3	4	2	St.
	Horta														
	Flores														
	Punta Delgada														
	Funchal	76.0.4	7.0.5	1.2	6	6	neb.	N. N. 9	1.6	1.3	7.6.2.5	1.6	6	2	neb.
Marruecos y Argelia	Tánger														
	Orán														
	Laghout														
	Argel														
	Cap de Garde														
	Túnez														
Biskra															

Radiogramas

Precios de suscripción

España Un año 18 pesetas. Un semestre 9 pesetas
 Extranjero Un año 30 pesetas

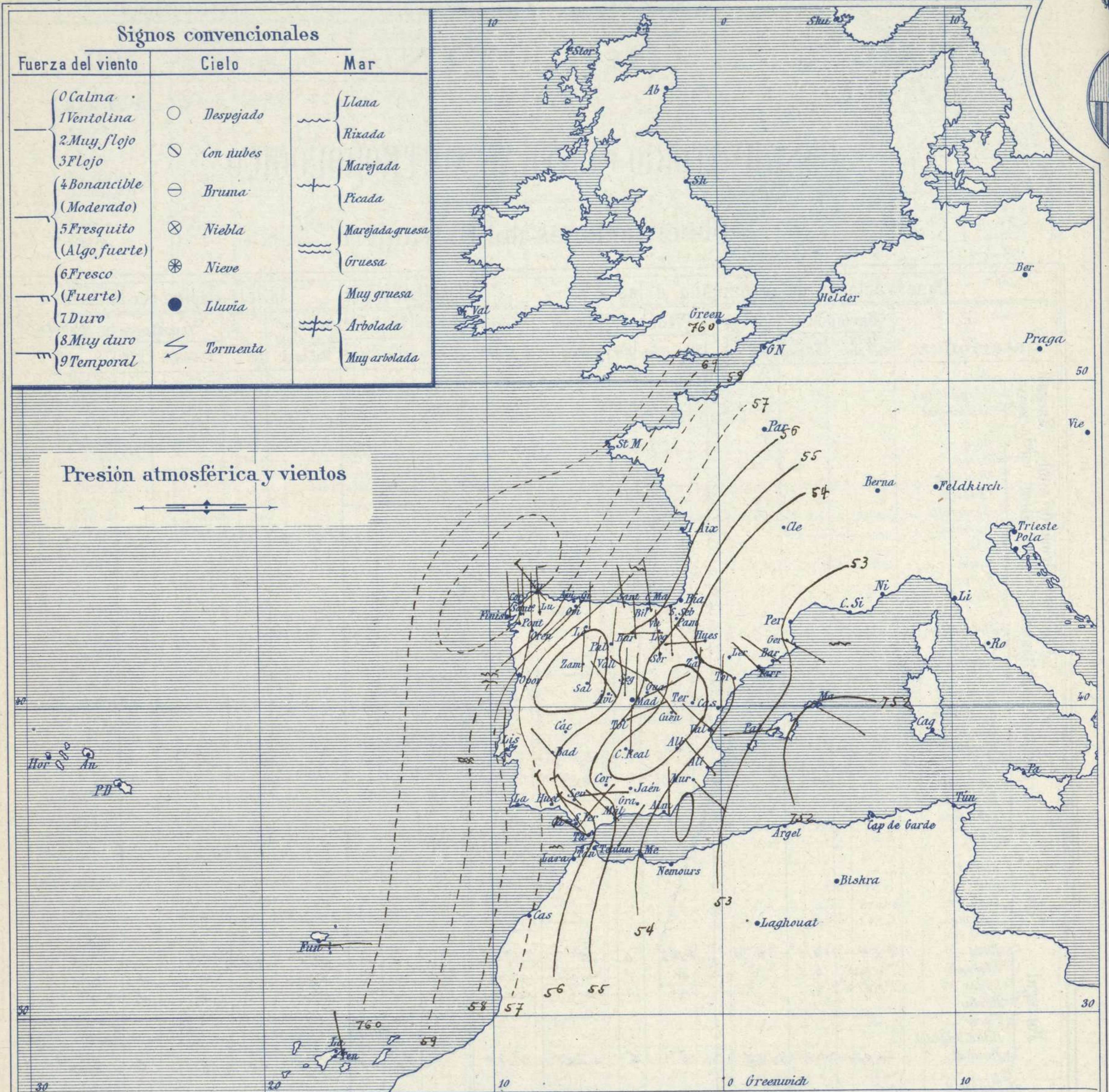
Administrador { Habilitado del material de la Dirección general del
 Instituto Geográfico y Estadístico. Madrid

Dirección : Adresse : Address :

Señor
 Jefe del Observatorio Central Meteorológico
 Parque del Retiro

Madrid. (ESPAÑA)

Apartado n.º 285.



Estado general

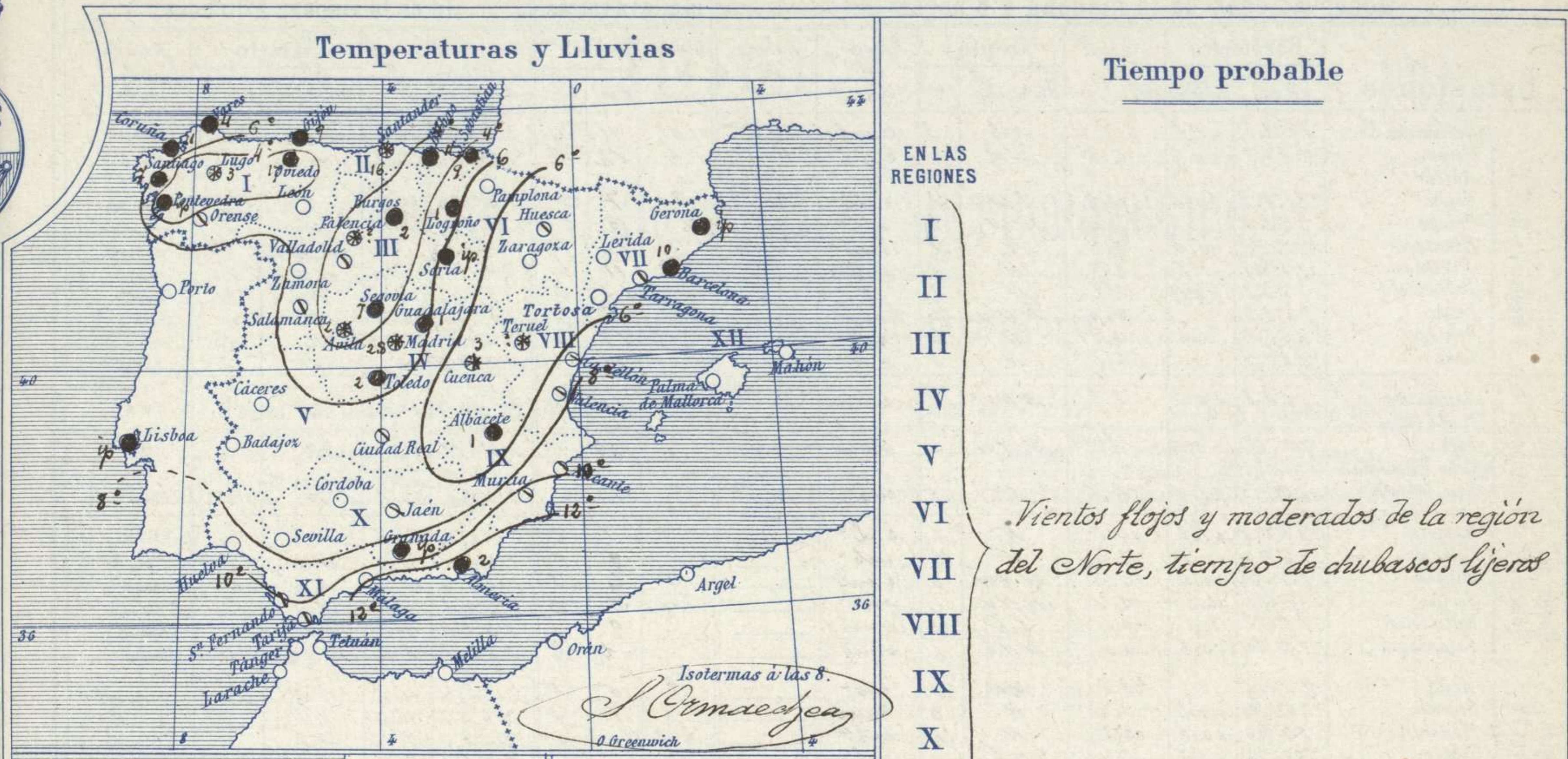
Al Sur de las Baleares se encuentra el centro principal de la borrasca (752 mm) y dentro del territorio español varios núcleos de perturbación atmosférica poco intensos pero que localmente producen bruscos cambios de tiempo, alternando el cielo despejado con las lluvias y en la Meseta Central con las nevadas poco intensas.

El viento sopla flojo generalmente del Norte y la temperatura sufrió descenso, principalmente en las comarcas de Castilla, observándose heladas; la máxima de ayer fué de 17 grados en Orense, Ciudad Real, Alicante, Sevilla, Huelva, y Almería y la mínima de hoy ha sido de 5 grados bajo cero en Palencia, Avila y Segovia.

J. Galbis

El Director general: Marqués de Teverga

El Ingeniero Geógrafo Jefe del Observatorio. J. Galbis



Tiempo probable

EN LAS REGIONES

- I
- II
- III
- IV
- V
- VI
- VII
- VIII
- IX
- X
- XI
- XII

Vientos flojos y moderados de la región del Norte, tiempo de dubascos ligeros



Los números colocados al lado de ● designan m/m de lluvia recogida.

Telegrama para las Comandancias de Marina depositado a las 12 h. 00 m

El tiempo revuelto tiende a persistir.

Observaciones de Madrid entre 12^h del día 21 y 12^h del día 22

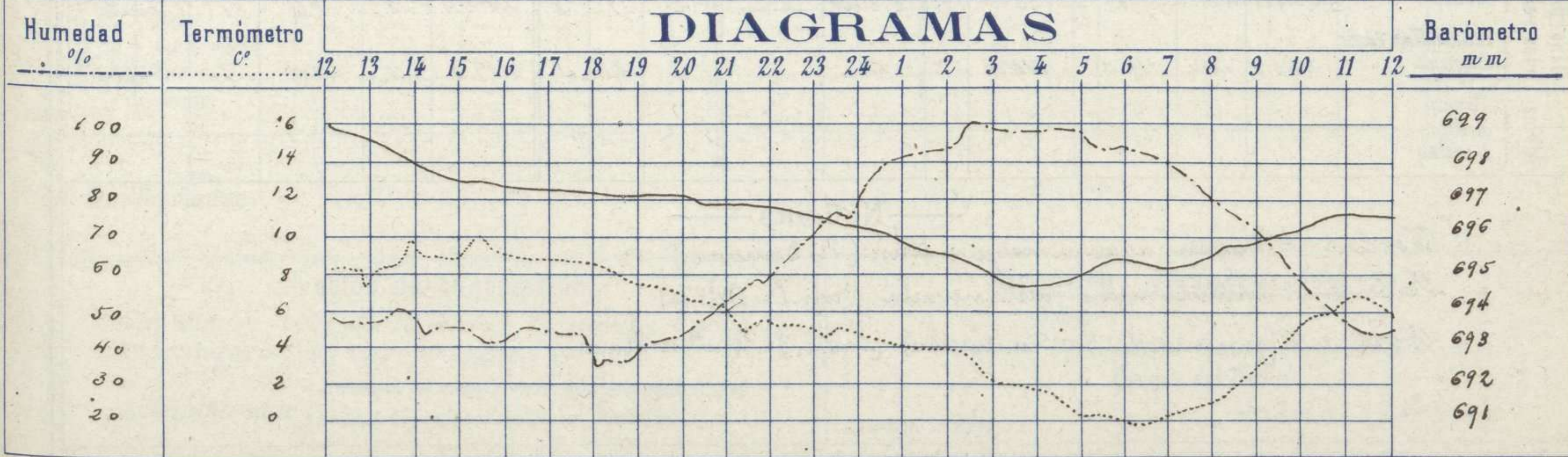
PARQUE DEL RETIRO (Altitud 667 m^s)

Observaciones aerológicas

Hora.....

Hora	Barómetro m m	Termómetro C°	Humedad o/o	Viento		Lluvia o Nieve	Estado del Cielo	Notas	Alturas	Dirección del viento	Fuerza Oa 9	Alturas	Dirección del viento	Fuerza Oa 9	
				Dirección	F ^{xa} Oa 9										
12	698.8	8.2	48	NNW	2		C. cub.								
16	697.2	9.1	42	NE	1		Nubl.								
20	697.0	6.4	42	NW	2		Di.								
24	696.3	4.3	80	W		1/4 h	Cub.								
4	694.3	1.6	98	NE	1	1.0	Nieva								
8	695.5	0.7	80	N	2	1.8	Cub.								
12	696.5	5.6	46	NNE	5		Nubl.								

DIAGRAMAS



Observaciones de España

Observaciones de la mañana á 8 horas								Id. en las 24 horas			Id. de la vispera á 16 horas					
Estaciones	Barómetro		Temperatura	Viento		Estado del cielo	Estado del mar	Lluvia ó nieve	Temp. extr. ^{as}		Barom. á 0° y al nivel del mar	Temperatura	Viento		Estado del cielo	
	á 0° y al nivel del mar	Variación en 3 horas		Dirección	F ^{za}				Max. ^a	Min. ^a			Dirección	Fuerza		
Región del N.W. I.	La Coruña	759.2	+0.2	7	N.E.	3	c. nub.	M. da	11	11	4	759.1	10	N.W.	3	nub.
	Vares	758.0	+0.5	5.5	N.W.	4	c. nub.	M. da	4	12	2	758.7	7.2	N.E.	3	nub.
	Avilés															
	Gijón	758.9	0.0	4.8	S.W.	2	nub.	Nub. ^a	9	7	3	759.6	6.8	N.W.	2	c. nub.
	Oviedo	758.5		2.0	S.W.	1	nub.		17	8	1	758.8	5.4	N.W.	1	nub.
	Finisterre	759.5	-0.8	2.5	N.	2	nub.	M. da	9	14	10	760.5	14.0	N.W.	4	c. nub.
	Santiago	759.8	-0.5	2.7	N.	2	nub.		9	11	1	761.9	9.0	N.W.	2	c. nub.
	Pontevedra	759.8	+0.9	2.9	N.	2	nub.		sup.	12	3			N.	4	nub.
	Lugo	759.2		2.6	N.W.	4	nub.		3	5	0	759.3	5.7	N.	4	c. nub.
Orense	760.2	0.0	4.5	N.	2	nub.			17	0	760.2	14.0	N.	2	nub.	
León	755.5		2.8	N.	2	c. nub.			11	-4	754.8	6.2	N.	5	nub.	
Región Cantábrica II	Santander	758.2	+0.5	2.7	N.W.	2	nub.	M. da	16	10	2	756.7	8.7	N.W.	4	nub.
	Punta Galea															
	Bilbao	757.2	+0.5	2	N.W.	1	nub.		11	14	1	756.1	7	N.	4	nub.
	Cabo Machichaco															
San Sebastián	755.5	+1.0	4.6	S.	1	nub.	M. da	9	7	1	756.1	6.8	N.	5	nub.	
Región del Duero III	Zamora	756.8	+1.2	2.1	N.	1	c. nub.			12	2	756.7	2.2	N.	2	nub.
	Palencia	757.0	+0.2	-1.2	N.	0	nub.			9	5	754.2	2.4	N.W.	1	c. nub.
	Burgos	756.4	+0.4	-1.2	N.W.	0	c. nub.		2	4	-3	756.4	2.2	N.W.	1	nub.
	Soria	754.1	0.0	0.4	N.W.	4	nub.		sup.	5	-3	754.3	4.0	N.W.	2	nub.
	Valladolid	756.7	0.0	-0.4	S.E.	0	c. nub.			9	-1	756.9	8.2	N.W.	2	nub.
	Salamanca	753.7	+0.6	0.0	N.W.	1	c. nub.			12	-2	753.8	2.2	N.W.	4	nub.
Región Central IV	Ávila	756.2		-2.8	N.W.	1	nub.		2	5	-5	755.4	4.8	N.W.	4	nub.
	Segovia	756.4	+0.2	-2.0	N.	0	nub.		7	7	-5	755.7	2.0	N.W.	2	c. nub.
	Madrid	755.0	+0.8	0.7	N.	2	nub.		2.8	10.0	-0.3	755.1	2.1	N.E.	1	nub.
	Toledo	755.0	+0.7	2.4	N.E.	1	nub.		2	11	1	755.1	2.4	N.W.	1	nub.
	Guadalajara	754.0	-0.2	1.2	N.E.	1	nub.		1	1.0	1	754.9	2.2	N.W.	1	nub.
	Cuenca	750.0		-0.4	N.W.	4	nub.		3	2	-2	753.7	6.2	N.	6	nub.
Extrem ^a Mancha V	Cáceres	756.4	+0.2	5.2	N.W.	2	nub.			15	5	756.9	14.5	N.	2	c. nub.
	Badajoz															
	Ciudad Real	753.4	+1.0	2.2	N.	4	nub.			17	3	755.4	10.0	N.W.	4	nub.
Alto Ebro VI	Logroño	754.5		2.2	W.	0	nub.		1	8	1	755.0	2.0	N.W.	2	nub.
	Pamplona															
	Huesca	754.2	0.0	2.6	W.	0	nub.			9	-2	755.3	2.4	N.W.	6	nub.
Zaragoza	754.2	0.0	2.6	N.W.	3	c. nub.			8	1	754.8	6.8	N.W.	4	nub.	
Cataluña VII	Lérida	754.2	+0.4	4.0	S.E.	1	nub.		sup.	15	3	750.1	2.6	N.W.	2	c. nub.
	Gerona															
	Barcelona	753.5	+0.2	5	N.W.	1	nub.	M. da	1.0	1.6	3	749.8	1.5	N.	0	c. nub.
	Tarragona	754.2		5.6	N.W.	3	nub.	Nub. ^a		1.5	5	751.1	14.0	N.W.	5	c. nub.
Tortosa																
Levante VIII	Teruel	751.4		-0.7	N.	0	nub.			2	-2	753.3	5.2	N.	0	nub.
	Castellón	754.0	+0.8	2.6	N.	0	nub.	Nub. ^a		1.5	5	753.6	14.6	N.W.	2	c. nub.
	Valencia	754.2		2.8	N.W.	1	nub.			1.6	7	754.6	14.8	N.W.	1	nub.
Región del SE IX	Albacete	754.0	0.0	1.0	S.W.	0	nub.			1	0	753.7	9.5	N.W.	1	c. nub.
	Alicante	752.0	0.0	9	N.W.	2	nub.	Nub. ^a		1.7	6	752.3	14	S.E.	6	c. nub.
	Murcia	752.5		10.0	S.E.	0	c. nub.			1.6	7	752.7	15.6	N.	1	nub.
Cuenca del Guadalquiv. X	Sevilla	752.7		6.0	N.W.	4	nub.			1.2	6	756.7	16.8	N.W.	2	nub.
	Córdoba	754.6	0.0	6.4	S.W.	3	c. nub.			1.4	5	756.2	13.4	S.W.	1	c. nub.
	Jaén	752.7		6.6	W.	0	nub.			1.0	5	755.9	8.2	W.	1	nub.
	Granada	754.6	-0.2	5.4	S.W.	2	nub.		sup.	1.0	4	755.3	2.8	N.W.	6	nub.
Costa del Sur XI	Huelva	756.2		9.5	N.W.	4	c. nub.	M. da		1.7	6	756.6	17.2	N.	5	c. nub.
	San Fernando	757.1	-0.5	2.0	N.W.	5	c. nub.	M. da		1.4	9	758.4	1.5	W.	5	nub.
	Tarifa	755.6	-0.1	11.2	N.W.	5	c. nub.	M. da		2.4	1.0	755.1	14.5	N.W.	5	c. nub.
	Málaga	755.3	0.0	1.2	N.W.	2	c. nub.	Nub. ^a		1.7	1.0	756.1	1.6	N.W.	5	nub.
	Almería	753.0		13.2	N.	1	nub.	Nub. ^a		1.7	1.2	753.7	15.0	N.E.	3	nub.
Canas Baleares XII	Palma	752.4	-0.6	9	N.	1	nub.	M. da		1.5	4	753.9	14	N.	5	nub.
	Mahón	751.8	+0.5	2	E.	1	c. nub.			2	6	752.4	2	N.E.	1	nub.
Canarias XIII	Las Palmas de Gran Canaria															
Laguna	750.9	+0.4	10.4	N.W.	2	nub.			2.1	2	761.0	16.8	N.W.	2	nub.	
Africa	Tetuán															
	Melilla															
	Larache															

Noticias

Teruel = ligera nevada noche anterior (Sr. Domenech)
 Palencia = durante noche fuerte nevada (Prof. Sr. Belja)
 Avila = noche nevada de 5 centímetros (Prof. Sr. Muñoz Almar)