

DIRECCIÓN GENERAL DEL INSTITUTO GEOGRÁFICO Y ESTADÍSTICO

AÑO XXV

BOLETÍN

1917

Núm. 322.

DEL

18 de Noviembre

OBSERVATORIO CENTRAL METEOROLÓGICO

Observaciones del Extranjero

Observaciones de la mañana á las 7 ^h										Id. en las 24 horas		Id. de la vispera por la tarde			
Estaciones	Barómetro		Temperatura	Viento		Estado del cielo	Estado del mar	Lluvia ó nieve	Temp. extr. ^{as}		Barom. á 0° y al nivel del mar	Temperatura	Viento		Estado del cielo
	á 0° y al nivel del mar	Variación en 3 horas		Dirección	F ^{va}				Max. ^a	Min. ^a			Dirección	F ^{va}	
Escandinavia	Bodo														
	Cristiansund														
	Skudesnoes														
Europa Oriental y Central	Riga														
	Moscou														
	Nicolaiou														
	Feldkirch														
	Cernorvitz														
	Cracovia														
	Pola														
	Viena														
	Berlin														
Berna															
Islas Británicas	Stornoway														
	Shields														
	Valentia														
Francia	Gris Nex														
	St. Mathieu														
	Isla de Aix														
	Biarritz														
	Paris														
	Clermont														
	Perpiñán														
Cabo Sicié															
Niza															
Italia	Liorna														
	Roma														
	Cagliari														
	Palermo														
Portugal	Porto	773.5	+1.0	12.8	1.8	4.	de	llana	23	8	771.3	12.6	8.8	3	de
	Lisboa	776.7	+0.8	?	N	3	de	alt.	17	8	768.6	17	Cal.	0	de
	Lagos	776.5	0.0	?	Cal.	0	de	m. de	19	7	769.0	14	Cal.	0	de
	Horta														
	Flores														
	Punta Delgada														
	Funchal	767.2	+0.9	21	8	3	c. nub.	m. de	23	20	765.5	19	8	2	nub.
Marruecos y Argelia	Tánger														
	Orán														
	Laghoun														
	Argel														
	Cap de Garde														
	Túnex														
Biskra															

Radiogramas

Precios de suscripción

España Un año 18 pesetas. Un semestre 9 pesetas
 Extranjero Un año 30 pesetas

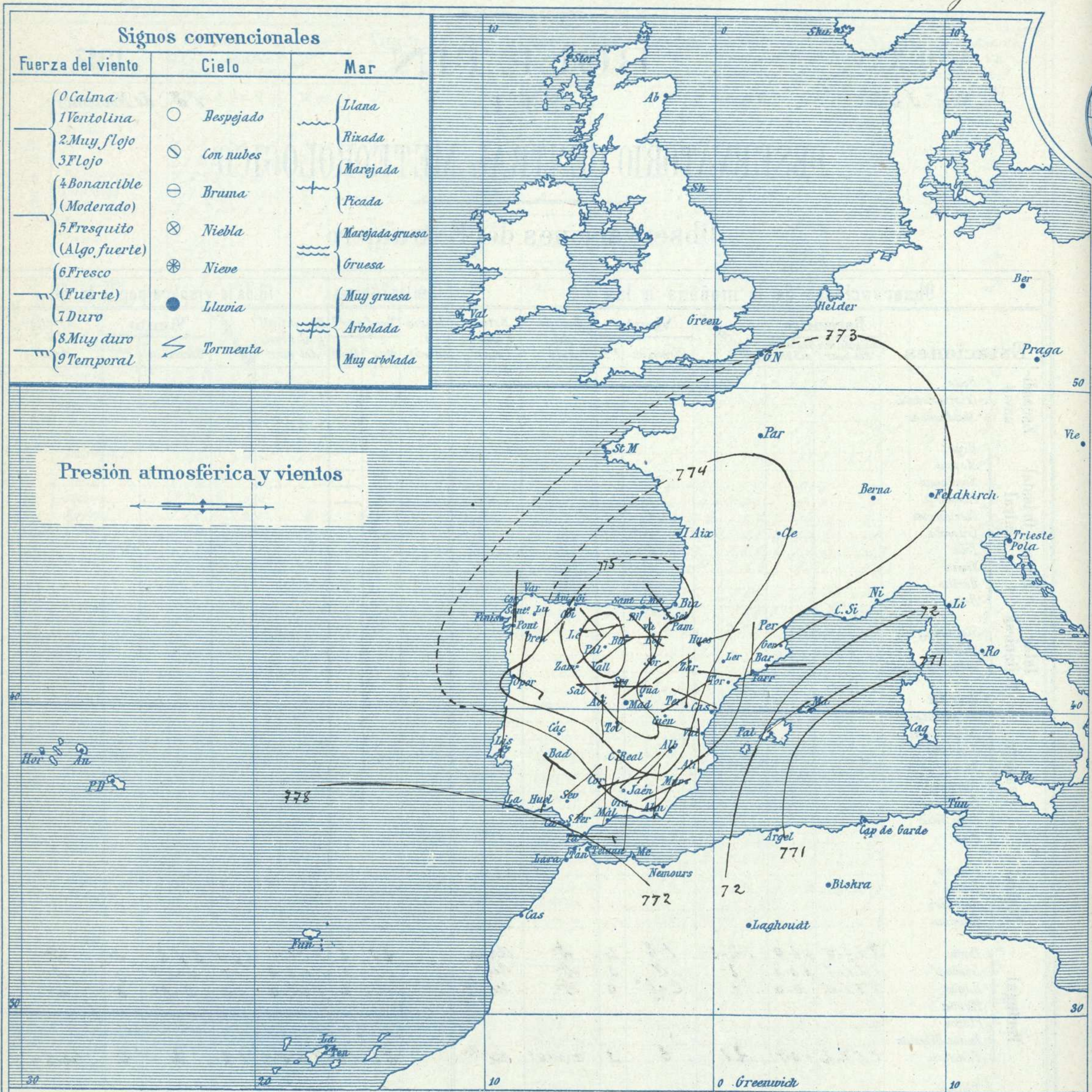
Administrador { Habilidadado del material de la Dirección general del
 Instituto Geográfico y Estadístico. Madrid

Dirección : Adresse : Address :

Señor
 Jefe del Observatorio Central Meteorológico
 Parque del Retiro

Madrid. (ESPAÑA)

Apartado n.º 285.



Presión atmosférica y vientos

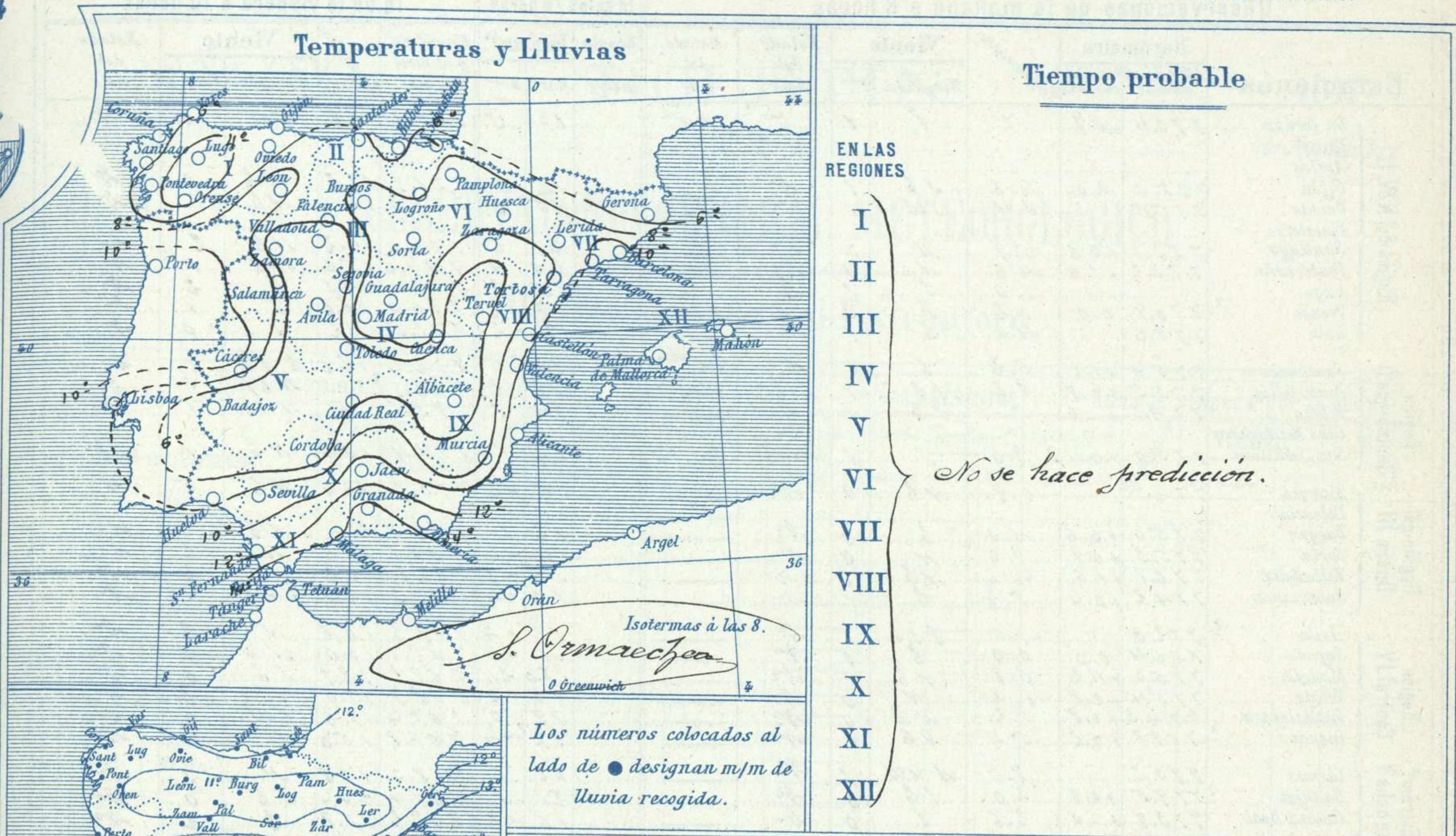
Estado general

Persiste en Castilla la Vieja un área anticiclónica bastante bien definida y caracterizada, por la cual el tiempo se mantiene bueno sobre toda España. Luce el Sol por todas partes, los vientos soplan flojos de dirección variable, el mar aparece tranquilo en el litoral español y la temperatura es suave durante el día descendiendo por la noche hasta helar en las comarcas de la Meseta Central; la máxima de ayer fue de 22 grados en Sevilla y la mínima de hoy ha sido de 4 grados bajo cero en Salamanca y Avila.

J. Galbis

El Director general: Severo Gómez Nuñez

El Ingeniero Geógrafo Jefe del Observatorio. J. Galbis



Tiempo probable

EN LAS REGIONES

- I
- II
- III
- IV
- V
- VI
- VII
- VIII
- IX
- X
- XI
- XII

No se hace predicción.

Los números colocados al lado de ● designan m/m de lluvia recogida.

Telegrama para las Comandancias de Marina depositado a las.....h.....m

No se envia telegrama.

Observaciones de Madrid entre 12^h del dia 17 y 12^h del dia 18

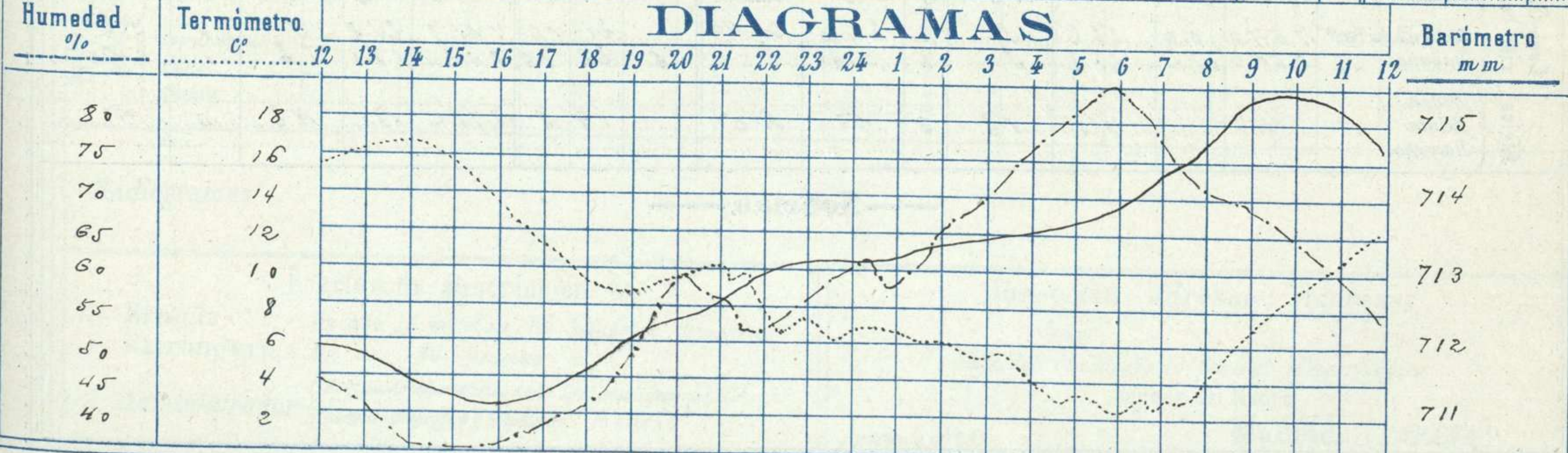
PARQUE DEL RETIRO (Altitud 667 m^s)

Observaciones aerológicas

Hora.....

Hora	Barómetro m m	Termómetro C°	Humedad o/o	Viento		Lluvia o Nieve	Estado del Cielo	Notas	Alturas	Dirección del viento	Fuerza 0 a 9	Alturas	Dirección del viento	Fuerza 0 a 9
				Dirección	F ^{va} 0 a 9									
12	712.0	15.8	45	E	1		Despejado	Temp. máx. a la sombra 17.0						
16	711.2	13.9	51	SE	0		Id	Id mínima 18 2.1						
20	712.3	8.8	59	N	1		Id	Horas de sol despejado en						
24	713.2	6.8	62	NNE	1		Id	el día de ayer 8 h 30 min						
4	713.5	4.0	75	E.N.E.	1		Id							
8	714.6	3.8	71	N.E.	1		Id							
12	714.7	12.0	53	Cal	0		Id							

DIAGRAMAS



Observaciones de España

Estaciones		Observaciones de la mañana á 8 horas						Id. en las 24 horas		Id. de la vispera á 16 horas						
		Barómetro		Temperatura	Viento		Estado del cielo	Estado del mar	Lluvia ó nieve	Temp. ^s extr. ^s		Barom. ^o á 0° y al nivel del mar	Temperatura	Viento		Estado del cielo
		á 0° y al nivel del mar	Variación en 3 horas		Dirección	F ^{za}				Max. ^o	Min. ^o			Dirección	Fuerza	
Región del N.W. I.	La Coruña	773.4	+0.7	7	S	1	gr	NW	17	5	769.7	16	Cal	0	gr	
	Vares															
	Avilés															
	Gijón	775.6	0.0	4.8	S.W.	1	gr		15	3	771.8	17.2	N.E.	3	gr	
	Oviedo	775.5		5.4	S.W.	1	gr		15	2	771.3	12.4	N.E.	1	gr	
	Finisterre															
	Santiago	773.1	+0.6	5.9	N.	3	gr		21	6	770.4	16.2	N.E.	2	gr	
Pontevedra	773.2	+1.0	4.6	N.	3	gr		20	4	769.0	15.6	S.W.	1	gr		
Lugo								15	2		14.3	S.	2	gr		
Orense	770.9	0.0	1.2	S.	0	gr		17	2	770.0	16.0	S.	1	gr		
León	775.6		4.0	S.	1	gr		9	2	771.5	7.2	S.	0	gr		
Región Cantábrica II	Santander	775.4	+1.1	6.2	S.	0	gr	NW	14	5	772.4	12.6	N.E.	5	gr	
	Punta Galea	773.5	+0.8	3.8	S.E.	1	c.d.	NW	12	2	770.8	13.5	N.E.	3	gr	
	Bilbao	774.7	+1.0	2	S.E.	1	gr		10	1	773.2	6	N.W.	1	gr	
	Cabo Machichaco															
San Sebastián	775.0	+0.4	8.0	S.	1	nub.	NW	12	1	773.9	10.6	N.E.	1	c.d.		
Región del Duero III	Zamora	774.9		0.8	N.E.	0	gr		16	2	770.3	16.4	N.E.	5	gr	
	Palencia															
	Burgos	775.0	+0.6	4.0	S.	0	gr		12	1	769.8	10.6	N.E.	0	gr	
	Soria	775.3	+0.9	3.0	N.	0	gr		14	2	768.1	13.2	N.	2	gr	
	Valladolid	776.1	+1.6	1.6	N.E.	0	c.d.		16	3	769.8	13.2	N.E.	2	gr	
Salamanca	774.2	+0.4	5.2	S.	1	gr		13	4	769.3	13.4	N.E.	3	gr		
Región Central IV	Ávila	773.3		1.6	S.S.E.	1	gr		13	4	769.3	10.6	N.	3	gr	
	Segovia	776.4	0.0	0.0	S.	0	gr		11	2	769.7	10.0	N.W.	0	gr	
	Madrid	775.0	+1.2	3.8	N.E.	1	gr		17	2	769.1	13.9	S.E.	0	gr	
	Toledo	775.4	+0.8	1.6	N.	0	gr		18	0	768.7	17.0	N.	0	gr	
	Guadalajara	774.2	+0.8	3.2	N.E.	0	gr		19	0	767.4	17.6	S.W.	0	gr	
Cuenca	769.8	+0.6	5.2	N.E.	0	gr		17	4	767.8	15.0	N.E.	0	gr		
Extrem ^a Mancha V	Cáceres	772.3		8.0	N.W.	1	gr		20	3	768.5	17.8	N.	3	gr	
	Badajoz	779.5	+0.8	3.0	S.E.	0	gr		21	1	769.4	20.4	S.E.	0	gr	
	Ciudad Real	773.9	+1.0	2.6	S.	0	gr		16	2	769.2	16.8	S.	2	gr	
Alto Ebro VI	Logroño	774.4		4.8	N.W.	0	gr		16	3	770.8	14.8	N.	0	gr	
	Pamplona	773.2		7.0	N.W.	0	gr		14	4	769.2	17.4	N.	3	gr	
	Huesca	773.8	0.0	6.0	S.W.	0	gr		19	4	769.3	13.4	S.E.	1	gr	
	Zaragoza	774.7	+2.0	5.0	S.W.	0	gr		16	0	768.3	15.6	N.W.	1	gr	
Cataluña VII	Lérida															
	Gerona	772.8	+1.0	4.8	N.E.	0	gr		17	1	770.4	15.2	S.	0	gr	
	Barcelona	772.4	+0.4	1.5	S.	0	gr	NW	19	7	770.8	14	N.	0	c.d.	
	Tarragona	772.6		3.6	N.	1	gr	NW	15	8	769.9	14.8	S.E.	1	nub.	
Tortosa	773.1	+0.8	6.9	N.W.	0	gr		19	4	770.3	14.8	S.E.	2	gr		
Levante VIII	Teruel	772.4		-0.7	N.	0	gr		16	3	769.6	14.2	N.	0	gr	
	Castellón	774.4	0.0	9.0	N.W.	0	gr	NW	16	9	772.4	11.4	S.	0	gr	
	Valencia	773.5		9.8	N.W.	1	gr		17	8	770.8	15.4	S.	1	gr	
Región del Guadalquivir X del SE IX	Albacete	776.3	+1.0	-1.6	S.W.	0	gr		18	3	768.5	16.0	S.N.E.	0	c.d.	
	Alicante	774.2	+0.4	1.1	N.	0	gr	Cal	19	8	769.5	16.0	S.E.	1	gr	
	Murcia	773.0		6.4	S.W.	1	gr		19	5	769.4	17.6	S.	0	gr	
Cuenca del Guadalquivir XI	Sevilla	772.3		3.9	N.E.	3	gr		23	5	768.3	21.0	N.W.	1	gr	
	Córdoba	772.5	+1.5	4.0	S.	1	gr		21	3	768.6	20.0	S.	1	gr	
	Jaén	773.0		3.6	N.E.	0	gr		17	8	768.2	15.2	N.E.	0	gr	
	Granada	773.7		6.0	S.	0	gr		18	4	769.2	17.0	S.W.	2	gr	
Costa del Sur XII	Huelva	771.9		6.5	N.	1	gr	NW	21	5	768.3	20.2	S.W.	1	gr	
	San Fernando	770.5	+1.0	1.1	N.E.	2	gr	NW	21	10	768.5	19	S.	4	gr	
	Tarifa	770.5	+1.0	14.8	S.	2	gr	NW	27	14	767.7	16.3	S.	5	gr	
	Málaga	773.8	+0.8	1.3	N.	1	gr	NW	18	19	770.9	17	S.E.	2	nub.	
	Almería	773.2		13.2	N.	0	gr	NW	20	8	769.7	15.3	N.	0	nub.	
Canarias XIII	Palma	772.0	+1.4	1.2	N.E.	3	gr	NW	16	7	770.0	15	N.E.	4	c.d.	
	Mañón	770.9	+0.8	1.2	N.E.	3	c.d.		13	11	769.5	12	N.W.	3	gr	
Africa	Sta. Cruz de Ten ^o	764.0	0.0	17.2	S.	1	c.nub.	NW	21	16	761.7	21.2	S.	1	c.d.	
	Laguna	765.2	+1.2	17.8	S.	6	nub.		6	22	762.1	18.5	S.E.	1	nub.	
Africa	Tetuán															
	Melilla															
	Larache	774.7		11.8	N.E.	0	gr	NW	19	8	771.4	17.4	N.E.	0	gr	

— Noticias —