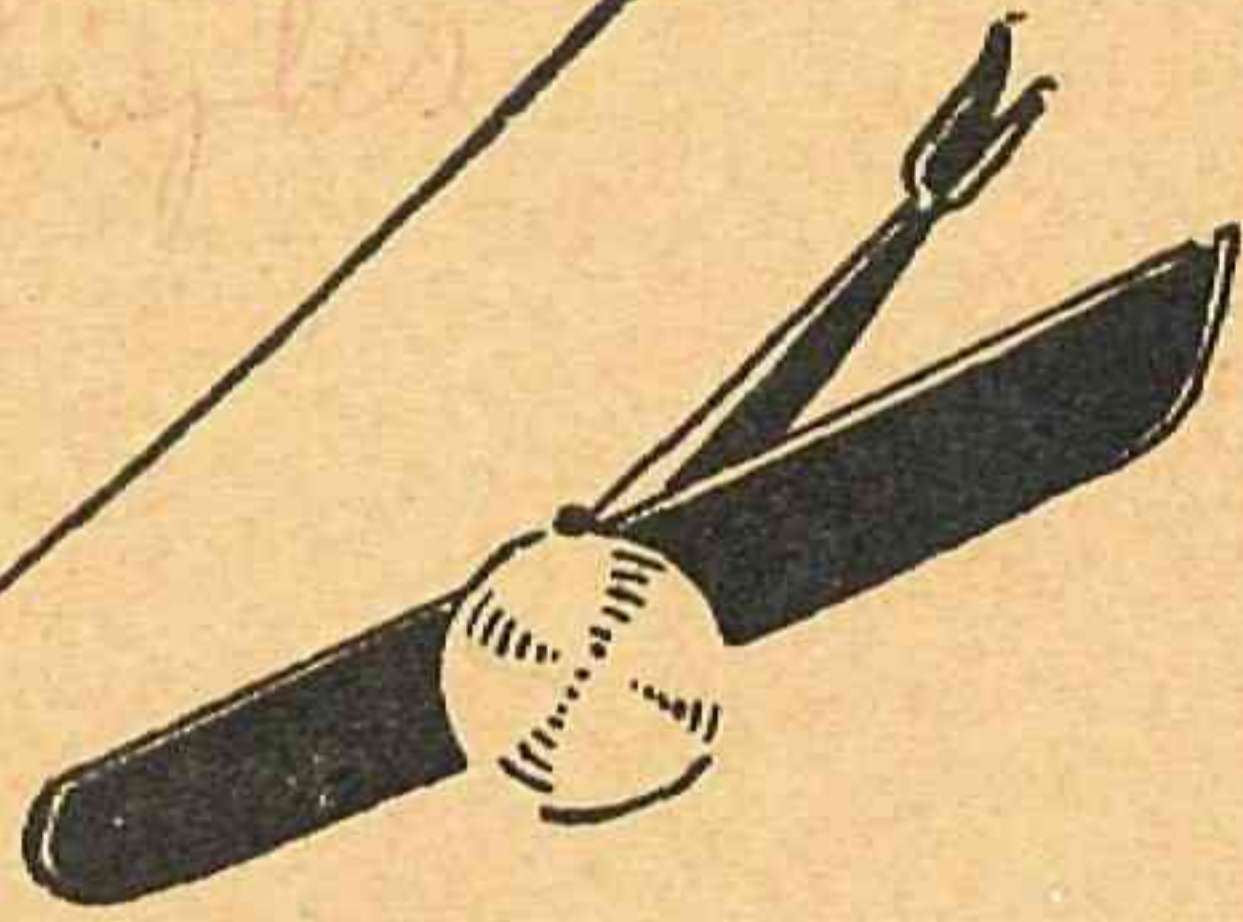


69

TORRENTS 3.

Radio MURCIA

D. Mariano Figueras



SEÑORA, SEÑORITA

escuche usted todos los
Viernes nuestro

“Atardecer romántico”

Una hora de arte radiado, dedicada
especialmente a ustedes, y encajada en
nuestra EMISION FEMINA

Música. - Poesía. - Consejo
de belleza. - Modas

AÑO III

Núm.

69



AMERICAN RADIO

➔ Teléfono, 2136 ➜

Plaza de San Bartolomé, núm. 4

MURCIA

Agencia exclusiva de venta de los
aparatos de radio R. C. A. y de
cine sonoro **PHOTOPHONE**

== VENTAS A LARGOS PLAZOS ==

Modelo

'CEREBRO MAGICO'

de la nueva serie

R.C.A. Trotamundos

Ptas. 1000 Ptas. 1295

seis válvulas

ocho válvulas

Todas las ondas



RADIO MURCIA

Se publica los días
1 y 16 de cada
mes

ORGANO DE LA EMISORA E. A. J. 17
Revista quincenal ilustrada de Radiodifusión
Editada exclusivamente para nuestros asociados a quienes se le reparte gratuitamente

Redacción y Admi-
nistración: Oficinas
de la Emisora

CURIOSIDADES RADIOELÉCTRICAS

EL RECEPTOR DE 1950

(Continuación)

queños. La imagen, hoy día, no es más que una reunión de puntos o rayas con variaciones de tonalidad, cuyo conjunto produce la sensación de la imagen real. Cabe esperar que para la fecha que hemos citado hayan variado fundamentalmente los métodos de televisión y sean las imágenes «completas» las que se televisionen. ¿Cómo? ¿De qué manera? ¡Ah! ¡Esa cuestión no puede predecir el profeta. Es poco atrayente que la imagen tenga que verse en una pantalla rígidamente unida al aparato. Así como hoy día se hoye la radio desde cualquier sitio, próximo al aparato en que se coloque el escucha, también la imagen televisionada deberá estar al alcance del visor, cualquiera que sea su posición respecto del aparato. En resumen: queda en pie el problema de la construcción eléctrica del ojo humano. Al porvenir fiamos esta ardua cuestión.

El que en una habitación sea recibida la televisión, como actualmente se recibe el sonido, no es cuestión que tarde en resolverse. Dice Gernsback que la radio de 1950 irá equipada con una pantalla de televisión susceptible de girar alrededor de un eje montado en la parte alta del aparato, y de este modo la pantalla podrá hacer frente a cualquier observador de la sala que se desee. Cuando la televisión no se use, la pantalla quedará sustituida por un cuadro artístico pintado o dibujado a tono con el decorado de la habitación.

Desde luego, lo que hay que esperar en 1950 es que nuestra «radio» nos proporcione (además de reproducciones o facsímiles) un periódico completo, y, desde luego, gráfico, por ejemplo, a la hora de la mañana, al despertar, cuyo periódico se habrá ido formando durante nuestro sueño, siendo su reproducción controlada por la emisora de radio. La técnica de este proceso ni es inverosímil ni difícil. Hoy día las máquinas de escribir se accionan a distancia, y son corrientes los aparatos teletipógrafos que imprimen en páginas.

Es de esperar también que cuando se transmitan los

grandes programas, a base de los mejores artistas, se combinará la televisión con la audición, a fin de poder ver a los ejecutantes en los escenarios de los estudios de la radio. Pero es más: el afortunado poseedor del aparato de 1850, si lo desea, obtendrá, sin moverse de casa, una fotografía con la firma de su artista favorito. ¿Cómo hacerlo? Nada más fácil. No habrá más que «buscar» con el aparato de televisión el programa correspondiente al artista deseado. Durante la actuación de éste, el «speaker» de la estación ofrecerá una foto del artista, quien a la vista de los radiovisores firmará. Inmediatamente la fotografía será radiada en la misma longitud de onda que se verifique el concierto, y a los pocos minutos el usuario, verá aparecer, en una sección ad-hoc de su aparato, la fotografía con el autógrafo del artista en cuestión. Las dificultades técnicas que esto ofrece hoy día no han de tardar en ser vencidas. Y se ha comprobado la posibilidad de transmitir imágenes simultáneamente con sonidos sin que exista interferencia de ningún género, de modo que actualmente se tiene conseguido parte de cuanto llevamos dicho. Es decir, que con los perfeccionamientos que se introduzcan de aquí al año 1950, cabe esperar no tan sólo que por la mañana el público reciba su periódico gráfico por radio, sino que, además, recibirá las fotografías que la emisora considere pertinente enviarle para completar la información.

Como vemos, la emisora se limitará a enviar impulsos radioeléctricos: lo demás lo hará el aparato casero. Claro que todo esto no deja de traer nuevas preocupaciones para el poseedor de tan magno chisme». Hoy apenas si tiene que preocuparse de dar al interruptor de corriente, y de cuando en cuando, si se atreve, a cambiar alguna válvula. En el receptor, pronosticado 1950 ya habrá más preocupaciones: poner los roys de papel corriente para la impresión del periódico, los de papel sensible para las fotografías, y más cosas aún. No deja de ser un grave inconveniente. Pero el que algo quiere...

Lo que es indudable pue ha de seguir en los próximos
(Continuará el próximo número)

PROGRAMA DE RADIO MURCIA

EMISORA E. A. J. 17

2017 M. 1492 KILOC. 0'5 Kw.

PRIMERA QUINCENA DE NOVIEMBRE

VIERNES, 1 de Noviembre

A LAS 13'30: Emisión de sobremesa. Señales de sintonía: Hora oficial. Canto a Murcia. Boletín meteorológico. Radiación de discos selectos.

A LAS 14'15: Recetas culinarias.—Cartelera de espectáculos.—Santoral.

SOUVENIR DE MOSKEU

Op. 6 de Wientzswiski: solo de violín por Andreas Weissgerber.—Música variada.—Tanda de valsos.

A LAS 15: Cierre de la Estación.

Su coche necesita un receptor **AUTO-RADIO "PHILIPS"**. Solicite su instalación al **Taller "Philips" n.º 217**.
Teléfono, 1455.-MURCIA.

A LAS 20: Emisión de la noche. Señales de sintonía: Hora oficial. Canto a Murcia.

A LAS 20'05 PROGRAMA DEL RADIOYENTE.

A LAS 20'30: Hora oficial.—Cambios de moneda.—Música escogida de zarzuelas.

A LAS 22: Información regional y local.—Selección completa de la opereta de Oscar Strauss

EL SOLDADO DE CHOCOLATE

A LAS 22'45: Información general y noticias de última hora de nuestro servicio especial de Madrid.

A LAS 23: Continuación de «El Soldado de Chocolate». Música variada.

A LAS 23'30: Cierre de la Estación.

Asóciase al **SERVICIO TÉCNICO de RADIO MURCIA POR DIEZ PESETAS ANUALES** y asegurará la vida de su receptor, cualquiera que sea su marca

SÁBADO, 2

A LAS 13'30: Emisión de sobremesa. Señales de sintonía: Hora oficial. Canto a Murcia. Boletín meteorológico. Radiación de discos selectos.

A LAS 14'15: Recetas culinarias.—Cartelera de espectáculos.—Santoral.

¡¡A MI TIERRA!!

Suite murciana de Pérez Casas interpretada por la banda Unión Musical de Liria.—Música variada.

A LAS 15: Cierre de la Estación.

A LAS 20: Emisión de la noche. Señales de sintonía. Hora oficial. Canto a Murcia.

A LAS 20'05 PROGRAMA DEL RADIOYENTE.

A LAS 20'30: Hora oficial.—Cambios de moneda.—Música escogida de películas sonoras.

A LAS 22: Información regional y local.—Trozos escogidos de revistas.

A LAS 22'45: Información general y noticias de última hora de nuestro servicio especial de Madrid.

A LAS 23: Música variada.

A LAS 23'30: Cierre de la Estación.

DOMINGO, 3

A LAS 13'00: Emisión de sobremesa. Señales de sintonía: Hora oficial. Canto a Murcia. Boletín meteorológico. Radiación de discos selectos.

A LAS 14'15: Recetas culinarias.—Cartelera de espectáculos.—Santoral.

EL NIÑO JUDIO

Marcha india, pasacalle y canción española (Luna) por la Banda Municipal de Madrid, dirigida por el maestro Villa. Música de baile.

A LAS 15: Cierre de la Estación.

POR LA NOCHE NO HAY EMISIÓN

LUNES, 4

A LAS 13'30: Emisión de sobremesa. Señales de sintonía: Hora oficial. Canto a Murcia. Boletín meteorológico. Radiación de discos selectos.

A LAS 14'15: Recetas culinarias.—Carteleras de espectáculos.—Santoral.

SUITE

Op. 19 de Dohnanyi, interpretada por la Orquesta Sinfónica de Chicago dirigida por el maestro Stock, y en los siguientes tiempos:

- 1.º Andante con variazioni
- 2.º Scherzo
- 3.º Romanza y
- 4.º Rondo.

Música variada.

A LAS 15: Cierre de la Estación.

Quando su receptor se averie y le cobren un precio elevado por su reparación, comprenderá las ventajas del **SERVICIO TÉCNICO DE RADIO MURCIA** Receptores de radio "PHILIPS": Sensibilidad. Pureza. Selectividad. Ondas: cortas, normal y largas

A LAS 20: Emisión de la noche. Señales de sintonía.
Hora oficial. Canto a Murcia.

A LAS 20'05: PROGRAMA DEL RADIOYENTE.

A LAS 20'30: Hora Oficial.-Cambios de moneda.-Música variada.

A LAS 22: Información regional y local.—Trozos escogidos de flamenco.

A LAS 22'45: Información general y noticias de última hora de nuestro servicio especial de Madrid.

A LAS 23: Música variada.

A LAS 23'30: Cierre de la Estación.

MARTES, 5

A LAS 13'30: Emisión de sobremesa. Señales de sintonía: Hora oficial. Canto a Murcia. Boletín meteorológico. Radiación de discos selectos.

A LAS 14'15: Recetas culinarias.—Cartelera de espectáculos.—Santoral.

UNA NOCHE EN CALATAYUD

Poema Sinfónico original del maestro Luna.—Trozos escogidos de música clásica.—Música variada.

A LAS 15: Cierre de la Estación.

CRISTALERIA

— DE —

José María Díaz

CUADROS Y MOLDURAS A PRECIOS SIN
COMPETENCIA

SAN PEDRO

MURCIA

A LAS 20: Emisión de la noche. Señales de sintonía.
Hora oficial. Canto a Murcia.

A LAS 20'05: PROGRAMA DEL RADIOYENTE.

A LAS 20'30: Hora Oficial.-Cambios de moneda.-Trozos escogidos de zarzuela.

A LAS 21'45:

EMISIÓN «RISLER» HABLADA

A LAS 22: Información regional y local.—Selección completa de la zarzuela del maestro Guerrero

LA ROSA DEL AZAFRAN

A LAS 22'45: Información general y noticias de última hora de nuestro servicio especial de Madrid.

A LAS 23: Música variada.

A LAS 23'30: Cierre de la Estación.

MIÉRCOLES, 6

A LAS 13'30: Emisión de sobremesa. Señales de sintonía: Hora oficial. Canto a Murcia. Boletín meteorológico. Radiación de discos selectos.

A LAS 14'15: Recetas culinarias.—Cartelera de espectáculos.—Santoral.

PARSIFAL

.. Preludio del acto 1.º (Wagner).—Música variada.

A LAS 15: Cierre de la Estación.

“PHILIPS” significa calidad en receptores,
grupos amplificadores, cines sonoros y lámparas

A LAS 20: Emisión de la noche. Señales de sintonía.
Hora oficial. Canto a Murcia.

A LAS 20'05: PROGRAMA DEL RADIOYENTE.

A LAS 20'30: Hora Oficial.-Cambios de moneda.-Música variada.

A LAS 22: Información regional y local.

SINFONÍA N.º 2 EN MI MENOR

de Rachmaninoff interpretada por la Orquesta Sinfónica de Cleveland dirigida por el maestro Sokoloff y en los tiempos siguientes:

1.º Largo

2.º Allegro moderato

3.º Allegro molto

4.º Adagio y

5.º Allegro vivace.

A LAS 22'45: Información general y noticias de última hora de nuestro servicio especial de Madrid.

A LAS 23: Continuación de la «Sinfonía núm. 2 en mi menor».—Música variada.

A LAS 23'30: Cierre de la Estación.

JUEVES, 7

A LAS 13'30: Emisión de Sobremesa. Señales de sintonía: Hora oficial. Canto a Murcia. Boletín meteorológico. Radiación de discos selectos.

A LAS 14'15: Recetas culinarias.—Cartelera de espectáculos.—Santoral.

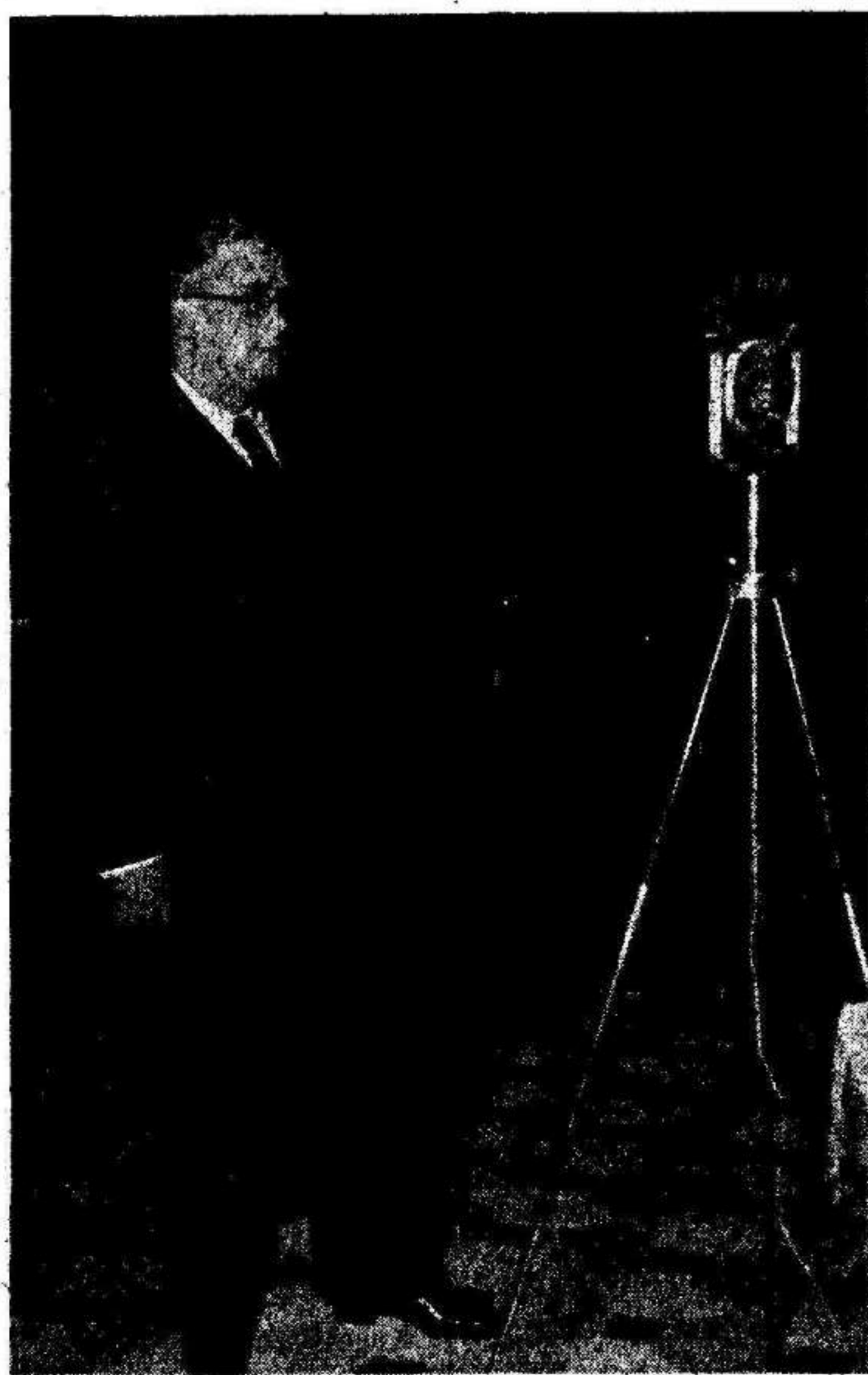
CARMEN

(Bizet) selección por la Orquesta Sinfónica Wireless
Música variada.

A LAS 15: Cierre de la Estación.

(Continúa el PROGRAMA en la página sexta)

Música en todas partes con el receptor Philips
Auto-Radio. Para amenizar sus paseos y sus excursiones Vd. necesita instalar en su coche un receptor
Philips Auto-Radio.



12 de Octubre de 1935

En nuestro archivo histórico, quedará la fecha que encabeza estas líneas grabada con letras imborrables.

12 de octubre. Fiesta de la Raza. Emisión conmemorativa de fiesta de tanta trascendencia e importancia en la Historia de nuestra patria.

Al ofrecimiento hecho por nuestra emisora a la primera autoridad civil de nuestra provincia para que en nuestra velada literario-musical colaborasen las autoridades civiles y académicas de nuestra ciudad, para de esta forma dar un mayor realce a dicha emisión, respondió cumplidamente el Excmo. Sr. Rodríguez Soriano, al que en primer lugar hemos de testimoniar nuestro agradecimiento al honrarnos con su valiosísima colaboración, así como con su primera visita a nuestros estudios.

También hemos de expresar de manera indubitable y firme nuestro sincero agradecimiento a las autoridades que con su colaboración inestimable dieron realce a nuestra velada, así como a los demás elementos que con la valia meritísima de sus trabajos literarios, musicales y de recitación, llevaron brillantemente la parte artística de la misma.

Finalmente, y antes de pasar a reseñar sucintamente las actuaciones efectuadas, queremos expresar nuestro agradecimiento a la prensa de Murcia que unánimemente contribuyó con su verídica reseña a divulgar entre sus

Gr
tent
ta d
org
por
MU

Ex
Gol
Civi

Itm
sider
Aud



lectores la memorable emisión literario-musical que por nuestra antena y en conmeración de la Fiesta de la Raza celebramos el día 12 del ppdo. mes de octubre.

A las diez y cuarto de la noche, hora anunciada para nuestra emisión, dimos comienzo a esta con unas breves palabras explicativas de la importancia y significación del homenaje que modestamente tributaba nuestra emisora a tan memorable fecha.

Don Manuel Massotti Littel, abrió dicho homenaje con su acertadísima interpretación de la danza de Halfter "La Gitana".

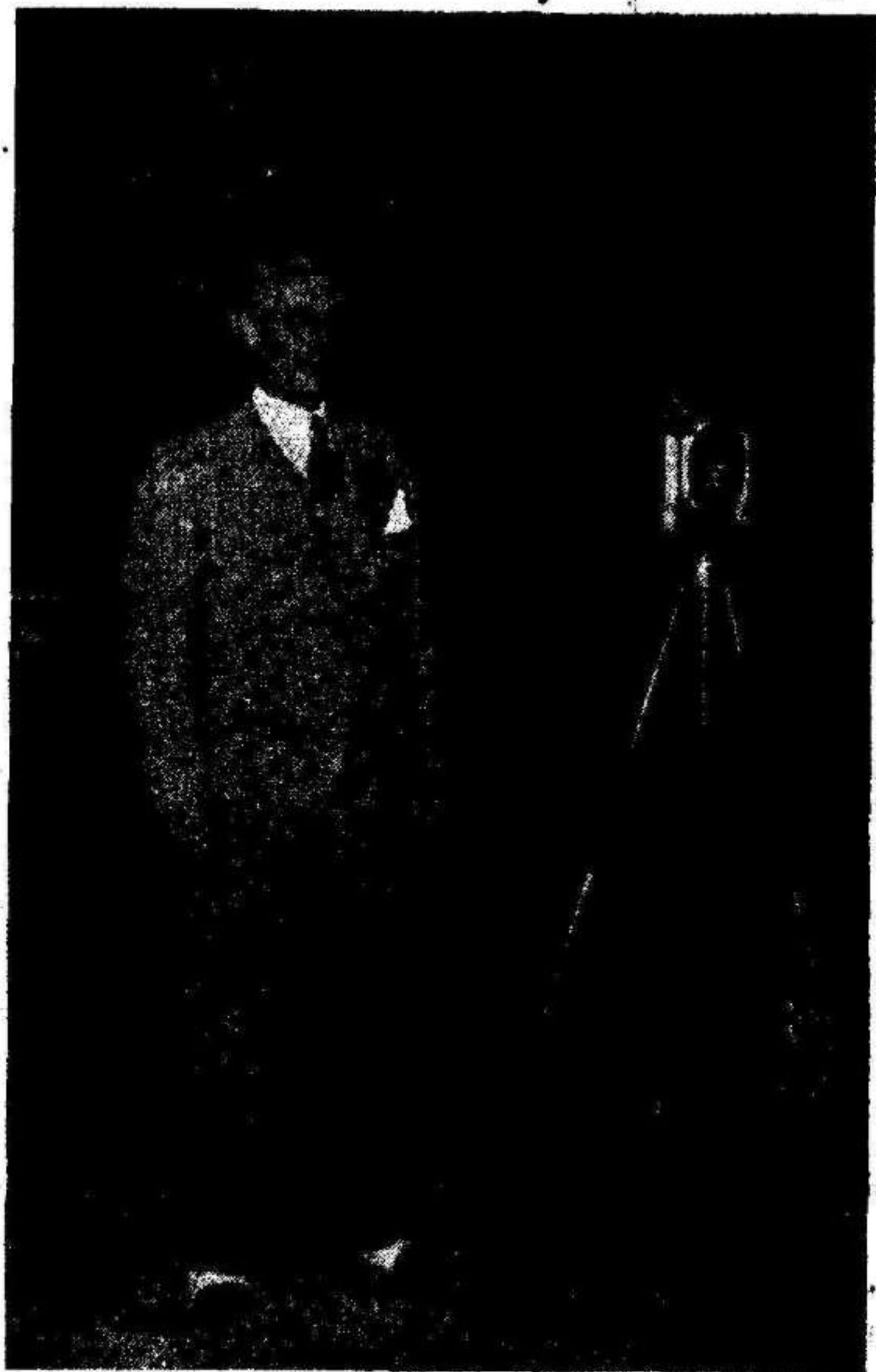
A continuación el joven recitador Miguel González Navarro, dió lectura a la poesía escrita exclusivamente para ésta fiesta por el notable poeta murciano don Leopoldo Ayuso, Redactor-Jefe de el diario "El Tiempo", titulada: «Ofrenda a mi raza».

Don José Musso Blanc, Alcalde de Murcia, saludó a todos los pueblos de España en nombre de nuestra ciudad.

Seguidamente el Presidente de la Asociación de la Prensa, don Diego Sánchez Jara, leyó unas inspiradas cuartillas alusivas al acto.

Don Francisco Giner Hernández, Presidente de la Sociedad Económica Murciana de Amigos del País, pronunció unas palabras en las que recogió de una manera admirable las enseñanzas históricas que la fecha que conmemorábamos debían proporcionarnos.

A continuación y por Miguel González se procedió a dar lectura a una inspiradísima poesía escrita igualmente para nuestra velada por el notable poeta murciano don



Andrés Bolarín, Director del periódico «Levante Agrario».

Don Eugenio Ubeda Romero, Catedrático de la Escuela Normal de Murcia y en representación de la misma pronunció unas palabras ante nuestro micrófono, asociándose a nuestro homenaje; resaltando en su disertación aquél pensamiento en que decía que la Fiesta de la Raza no debe ser sólo retrospectiva, sino también perspectiva, procurando el mejoramiento de la Patria y de la Raza.

Don Francisco Vitader Soler dió a continuación lectura al «Canto a la Raza» de la novela de Ricardo León, «El Amor de los Amores».

A continuación el notable pianista Manuel Massotti Littel ejecutó al piano el «Vals núm. 3» de Chopín.

Don Manuel Ortiz de Villajos, Secretario de la Escuela de Artes y Oficios, dió lectura a sus maravillosas «Cuatro estampas incompletas».

Miguel González hizo nuevamente uso del micrófono para recitar nos esta vez la poesía del inmortal poeta murciano Pedro Jara Carrillo, titulada «Pedro Crespo».

A continuación don Francisco García Villalba, Presidente de la Diputación provincial, dió lectura a unas cuartillas, en la que recogió lo más saliente de la vida de Cristóbal Colón y el ejemplo que debe ofrecernos.

Don Federico García Izquierdo, notable poeta murciano y periodista leyó su poesía, admirable escrita para este acto, titulada «Nuestra reconquista».

A continuación el Ilustrísimo Sr. don Luis Bernardo, Presidente de la Audiencia Provincial señaló la importancia de la fecha que se conmemoraba en la Historia nacional y significó el deseo de que todos debemos contribuir a realizar que los pueblos de raza hispana sientan esta fecha con la misma intensidad.

Don Joaquín Entrambasaguas y Peña, Catedrático de Lengua y Literatura de la Universidad pronunció a continuación una magnífica, aunque corta conferencia en la que recordó las vicisitudes del descubrimiento del nuevo Mundo hasta encontrar quien protegiera sus afanes de aventuras. En bellos párrafos; señaló como fué la Raza española la que descubrió América, y habló de los diferentes aspectos de la colonización española. Terminó su magnífica conferencia con las siguientes palabras: La fiesta de hoy, debe suponernos a los españoles, la creación del Mundo moderno, aún cuando nada de lo que entonces creó se quedó hoy a España. Poseer Colonias, está a la altura de cualquier país poderoso. Crear naciones, con su espíritu, sólo una nación supo hacerlo en la Historia España.

Finalmente el Excmo. Sr. Gobernador Civil de la provincia, don Carlos Rodríguez Soriano resumió el acto. Dijo que por su cargo le correspondía recoger lo vertido por poetas, oradores y músicos que habían intervenido en la velada organizada por RADIO MURCIA, y exaltar lo que España siente hacia las Repúblicas sudamericanas en este día de conmemoración de la Raza. España en este día debe llamar a todos los países para que depongan toda acción bélica y se sumen a la acción de intensificar el amor entre todos los países.

Glosó todos los puntos tocados en sus intervenciones por los demás actuantes, y recordó la labor del Gobierno para estrechar los lazos de acercamiento entre España y las Repúblicas de habla española, recordando diversas intervenciones de aspecto internacional. Esta constante labor—siguió diciendo—ha hecho que lo que antes pudiera considerarse como un juego de palabras, haya establecido en los momentos actuales una verdadera unión entre España y América, en un abrazo recíproco de unos hombres que al amar a España y al amar a América, tienden cordialmente los brazos al mundo entero,

Terminado el elocuente discurso del Excmo. Sr. Rodríguez Soriano, ofrecimos a nuestros radioyentes media hora de música de baile.

Mientras nuestros radioyentes escuchaban nuestra música de baile obsequiamos a todos los asistentes a esta emisión conmemorativa de la Fiesta de la Raza, con un lunch servido esmeradamente por el acreditado.—BAR RIALTO.

UN NUEVO TRIUNFO

Un nuevo triunfo hemos de apuntarnos, conseguido el día 20, con motivo de la radiación de los actos celebrados con motivo de la estancia en Murcia del Excmo. Sr. Ministro de Instrucción Pública, don Juan José Rocha.

Tanto la transmisión del acto inaugural del nuevo edificio de nuestro primer Centro docente, como los celebrados en el Conservatorio de Música y Declamación y Salón de Sesiones del Ayuntamiento, resultaron con una limpidez y perfección insuperables, por los cuales hemos recibido numerosas felicitaciones.

Falta de espacio nos impiden hacernos más extensos en éste comentario, pero no hemos querido silenciar éste nuevo éxito que nos hemos apuntado ya que es para nosotros una satisfacción el haber contribuido de ésta forma a ensalzar y realzar los actos celebrados con tan fausto acontecimiento.

Programa de Radio Murcia

(Viene de la página tercera)

- A LAS 18: EMISIÓN INFANTIL.
- A LAS 20: Emisión de la noche. Señales de sintonía: Hora oficial. Canto a Murcia.
- A LAS 20'05: PROGRAMA DEL RADIOYENTE.
- A LAS 20'50: Hora oficial.-Cambios de moneda.-Música variada.
- A LAS 22: Información regional y local.—Música de baile.
- A LAS 22'45: Información general y noticias de última hora de nuestro servicio especial de Madrid.
- A LAS 23: Música de baile.—Música variada.
- A LAS 23'30: Cierre de la Estación.

VIERNES, 8

- A LAS 13'30: Emisión de sobremesa. Señales de sintonía.

nia. Hora oficial. Canto a Murcia. Boletín meteorológico. Radiación de discos selectos.

O LAS 14'15: Recetas culinarias.—Cartelera de espectáculos.—Santoral.

SEGUNDO CUARTETO EN RE MAYOR

de Borodin, interpretado por el Cuarteto Lener de Budapest.—Música escogida de películas sonoras.

A LAS 15: Cierre de la Estación.

¿Tiene Vd. automóvil? Pues adquiera Philips Auto-Radio, última palabra de la radio aplicada al automovilismo. El receptor Philips Auto-Radio sirve para ondas cortas y largas.

A LAS 19: EMISIÓN FEMINA (Dedicada a los radioyentes femeninos)

ATARDECER ROMÁNTICO

Una hora de arte radiado.—Intercaladas crónicas de modas.

A LAS 20: Emisión de la noche. Señales de sintonía: Hora oficial. Canto a Murcia.

A LAS 20'05: PROGRAMA DEL RADIOYENTE.

A LAS 20'30: Hora Oficial. Cambios de moneda.—Música escogida de zarzuelas.

A LAS 22: Información regional y local.—Selección completa de la zarzuela del maestro Serrano

LA CANCIÓN DEL OLVIDO

A LAS 22'45: Información general y noticias de última hora de nuestro servicio especial de Madrid.

A LAS 23: Tanda de valsés.—Fox-trot selectos.—Música variada.

A LAS 23'30: Cierre de la Estación.

SABADO, 9

A LAS 13'30: Emisión de sobremesa. Señales de sintonía: Hora oficial. Canto a Murcia. Boletín meteorológico. Radiación de discos selectos.

A LAS 14'15: Recetas culinarias.—Cartelera de espectáculos.—Santoral.

ROSAMUNDA

Obertura de Schubert, interpretada por la Orquesta Sinfónica Halle de Londres dirigida por el maestro Harty.—Música variada.

A LAS 15: Cierre de la Estación.

A LAS 20: Emisión de la noche. Señales de sintonía: Hora oficial. Canto a Murcia. Boletín meteorológico. Radiación de discos selectos.

A LAS 20'05: PROGRAMA DEL RADIOYENTE.

A LAS 20'30: Hora Oficial.—Cambios de moneda.—Trozos escogidos de películas sonoras.

A LAS 22: Información regional y local.—Trozos escogidos de revistas.

A LAS 22'45: Información general y noticias de última hora de nuestro servicio especial de Madrid.

A LAS 23: Música selecta.

A LAS 23'30: Cierre de la Estación.

DOMINGO, 10

A LAS 13: Emisión de sobremesa. Señales de sintonía: Hora oficial. Canto a Murcia. Boletín Meteorológico. Radiación de discos selectos.

A LAS 14'15: Recetas culinarias.—Cartelera de espectáculos.—Santoral.

COSI FAN TUTE

Obertura de Mozart, interpretada por la Orquesta Filarmónica de Viena dirigida por el maestro Krauuss.—Música de baile.

A LAS 15: Cierre de la Estación.

POR LA NOCHE NO HAY EMISIÓN

LUNES, 11

A LAS 13'30: Emisión de sobremesa. Señales de sintonía: Hora oficial. Canto a Murcia. Boletín meteorológico. Radiación de discos selectos.

A LAS 13'45: Recetas culinarias.—Cartelera de espectáculos.—Santoral.

DISCOS, GRAMÓFONOS, OBJETOS DE ESCRITORIO, RECEPTORES PHILIPS, FOTOGRAFÍAS ARTÍSTICAS

CASAU

R.O. de PHILIPS IBERICA

Mayor, 13 - CARTAGENA



ZIGENNERWEISEN

Op. 20 de Sarasate: Solo de violín por Andreas Weisgerber.—Música variada.

A LAS 20: Emisión de la noche. Señales de sintonía: Hora oficial. Canto a Murcia.

A LAS 20'05: PROGRAMA DEL RADIOYENTE.

A LAS 20'30: Hora Oficial.—Cambios de moneda.—Música variada.

A LAS 22: Información regional y local.—Trozos escogidos de flamenco.

A LAS 22'45: Información general y noticias de última hora de nuestro servicio especial de Madrid.

A LAS 23: Tangos y chotisch escogidos.

A LAS 23'30: Cierre de la Estación.

MARTES, 12

A LAS 13'30: Emisión de Sobremesa. Señales de sintonía: Hora oficial. Canto a Murcia. Boletín meteorológico. Radiación de discos selectos.

A LAS 14'15: Recetas culinarias.—Cartelera de espectáculos.—Santoral.

LAS GOLONDRINAS

Pantomima (Usandizaga): Interpretada por la Orquesta Sinfónica de Madrid dirigida por el Maestro Arbós.—Música variada.

A LAS 15: Cierre de la Estación.

A LAS 20: Emisión de la noche. Señales de sintonía. Hora oficial canto a Murcia.

A LAS 20'05: PROGRAMA DEL RADIOYENTE.

A LAS 20'30: Hora Oficial.—Cambios de moneda.—Música escogida de zarzuelas.

A LAS 21'45: EMISIÓN RISLER HABLADA.

A LAS 22: Información regional y local.—Selección completa de la zarzuela del maestro Serrano

MOROS y CRISTIANOS

A LAS 22'45: Información general y noticias de última hora de nuestro servicio especial de Madrid.

A LAS 23: Música americana.

A LAS 23'30: Cierre de la Estación.

MIÉRCOLES, 13

A LAS 13'30: Emisión de sobremesa. Señales de sintonía: Hora oficial. Canto a Murcia. Boletín meteorológico. Radiación de discos selectos.

A LAS 14'15: Recetas culinarias.—Cartelera de espectáculos.—Santoral.

MIGNON

Obertura (Thomás), interpretada por la Gran Orquesta Sinfónica de Berlín dirigida por el maestro Weissman.—Música variada.

A LAS 15: Cierre de la Estación.

A LAS 20: Emisión de la noche. Señales de sintonía: Hora oficial. Canto a Murcia.

A LAS 20'05: PROGRAMA DEL RADIOYENTE.

A LAS 20'30: Hora Oficial.—Cambios de moneda.

OBERTURA SOLEMNE «1, 812»

de Tchaikowsky, por la Orquesta Filarmónica de Berlín y Coro de Cosacos del Ural, dirigidos por el maestro Alexander Kitschen.—Música variada.

A LAS 22: Información regional y local.

TANNHAUSER

Obertura y música de Venusberg (Wagner) por la Orquesta Sinfónica de Filadelfia.

A LAS 22'45: Información general y noticias de última hora de nuestro servicio especial de Madrid.

A LAS 23: Continuación de «Tannhauser.—Música variada.

A LAS 23'30: Cierre de la Estación.

JUEVES, 14

A LAS 13'30: Emisión de sobremesa. Señales de sintonía. Hora oficial. Canto a Murcia. Boletín meteorológico. Radiación de discos selectos.

A LAS 14'15: Recetas culinarias.—Cartelera de espectáculos.—Santoral.

SCENE PITTORESQUE

(Massenet) por la Gran Orquesta Sinfónica de París, dirigida por el maestro Glóez.—Música variada.

A LAS 15: Cierre de la Estación.

A LAS 18: EMISIÓN INFANTIL.

A LAS 20: Emisión de la noche. Señales de sintonía: Hora oficial. Canto a Murcia

A LAS 20'05: PROGRAMA DEL RADIOYENTE.

A LAS 21'30: Hora Oficial.—Cambios de moneda.—Música selecta.

A LAS 22: Información regional y local.—Música de baile.

A LAS 22'45: Información general y noticias de última hora de nuestro servicio especial de Madrid.

A LAS 23: Música variada.

A LAS 23'30: Cierre de la Estación.

VIERNES, 15

A LAS 13'30: Emisión de sobremesa. Señales de sintonía. Hora Oficial. Canto a Murcia. Boletín meteorológico. Radiación de discos selectos.

A LAS 14'15: Recetas culinarias.—Cartelera de espectáculos.—Santoral.

EL ORO DEL RHIN

(Wagner): «Las Ninfas del Rhin», por la Orquesta New Wueen's Hall de Londres, dirigida por el maestro Wood.—Música variada.

A LAS 15: Cierre de la Estación.

A LAS 19: EMISIÓN FEMINA (Dedicada a los radioyentes femeninos):

ATARDECER ROMÁNTICO

Una hora de arte radiado.—Intercaladas crónicas de modas.

A LAS 20: Emisión de la noche. Señales de sintonía: Hora oficial. Canto a Murcia.

A LAS 20'05: PROGRAMA DEL RADIOYENTE.

A LAS 20'30: Hora oficial.—Cambios de moneda.—Trozos escogidos de zarzuela.

A LAS 22: Información regional y local.—Selección completa de la zarzuela del maestro Bretón

LA VERBENA DE LA PALOMA

A LAS 22'45: Información general y noticias de última hora de nuestro servicio especial de Madrid.

A LAS 23: Continuación de «La Verbena de la Paloma» Música selecta.

A LAS 23'30: Cierre de la Estación.

N. P. U. COÑAC INSUPERABLE

No hay alegría completa sin una botella de buen vino.

Sánchez Romate Hermanos

desde el año 1781 alegra todas las fiestas con sus famosos caldos jerezanos:

Amontillado N. P. U.-Fino Marismeno

Coñac N. P. U. - Jerez Quina Duque. - Ponche

Romate-P.T.R. (Compite con el mejor Oporto)



Sánchez Romate H.^{nos}

Jerez de la Frontera

Casa FUNDADA en 1781
Sdad. Colectiva " 1838
Sdad. Anónima " 1933



De los MAYORES PEDIDOS servidos en una sola factura por una Casa de Jerez, han sido los siguientes:

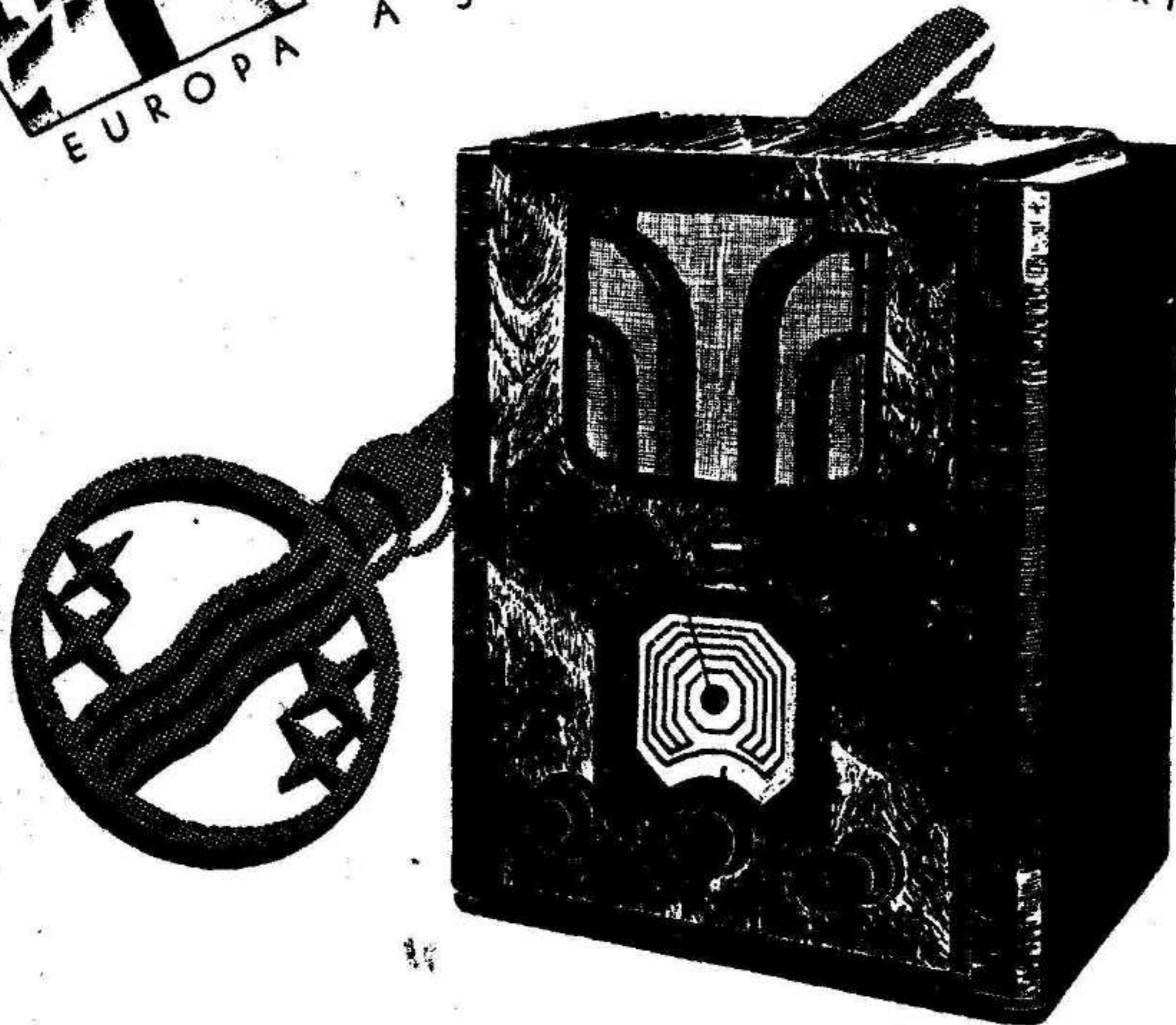
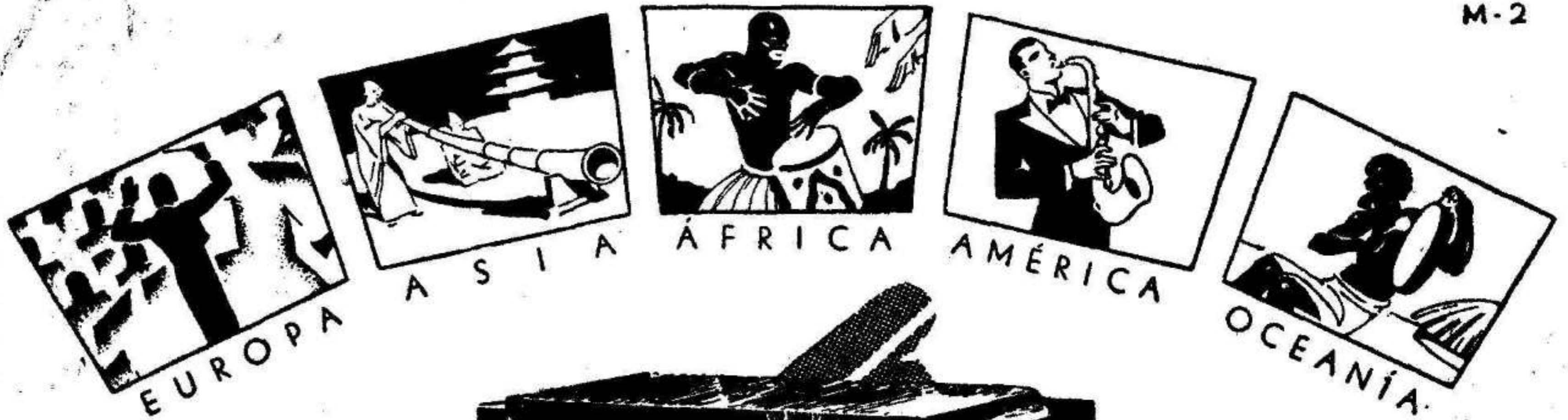
a Skandinavia	Ptas. 760.000
a Inglaterra: Libra 45.375 al cambio:	" 1.678.875
a Skandinavia: Libra 82.050 al cambio:	" 3.035.850
a "	" 814.347
a "	" 754.347

Estos pedidos servidos por SANCHEZ ROMATE HERMANOS, acreditan la importancia de la Casa y la excelencia de sus productos



AGENTE GENERAL
EN
MURCIA

ANTONIO ALCARAZ
Plaza Camacho, 7. - MURCIA



NUEVO RECEPTOR
PHILIPS

335 A

"La llave del mundo"



Al comprar un Philips adquiere usted el derecho a la reparación gratuita de toda clase de defectos y averías.

Toda la radio, a todas las horas, en todas las ondas. La onda extracorta, captada con una seguridad hasta hoy desconocida. El receptor más completo y más perfecto que puede construirse hoy



Philips — la fábrica de radio más importante del mundo — resuelve con este receptor el problema de todas las ondas.

La garantía PHILIPS se hace efectiva en el TALLER OFICIAL núm. 217, establecido en RADIO MURCIA. • Plaza de Cetina, 2; Teléf. 1455