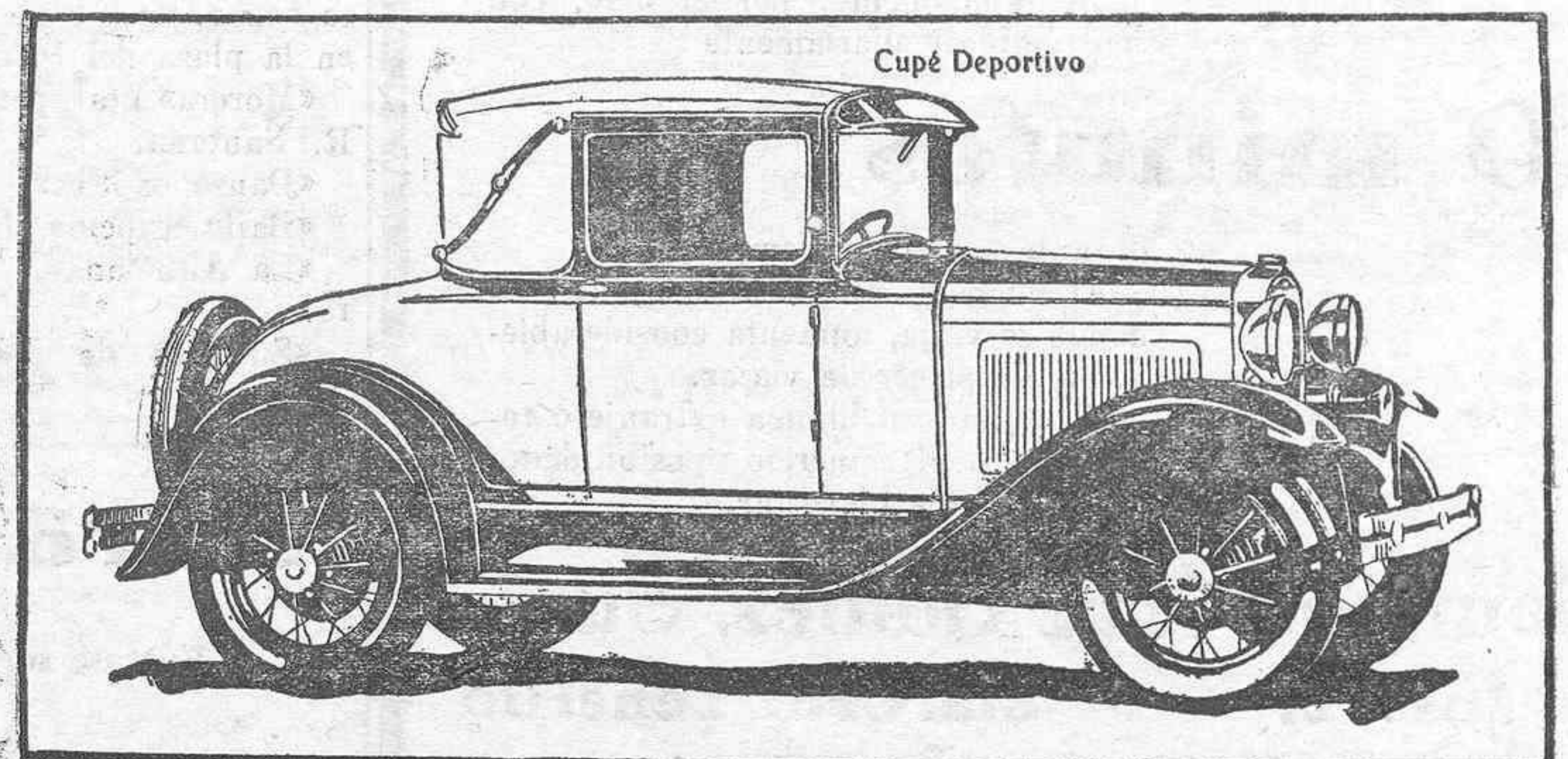
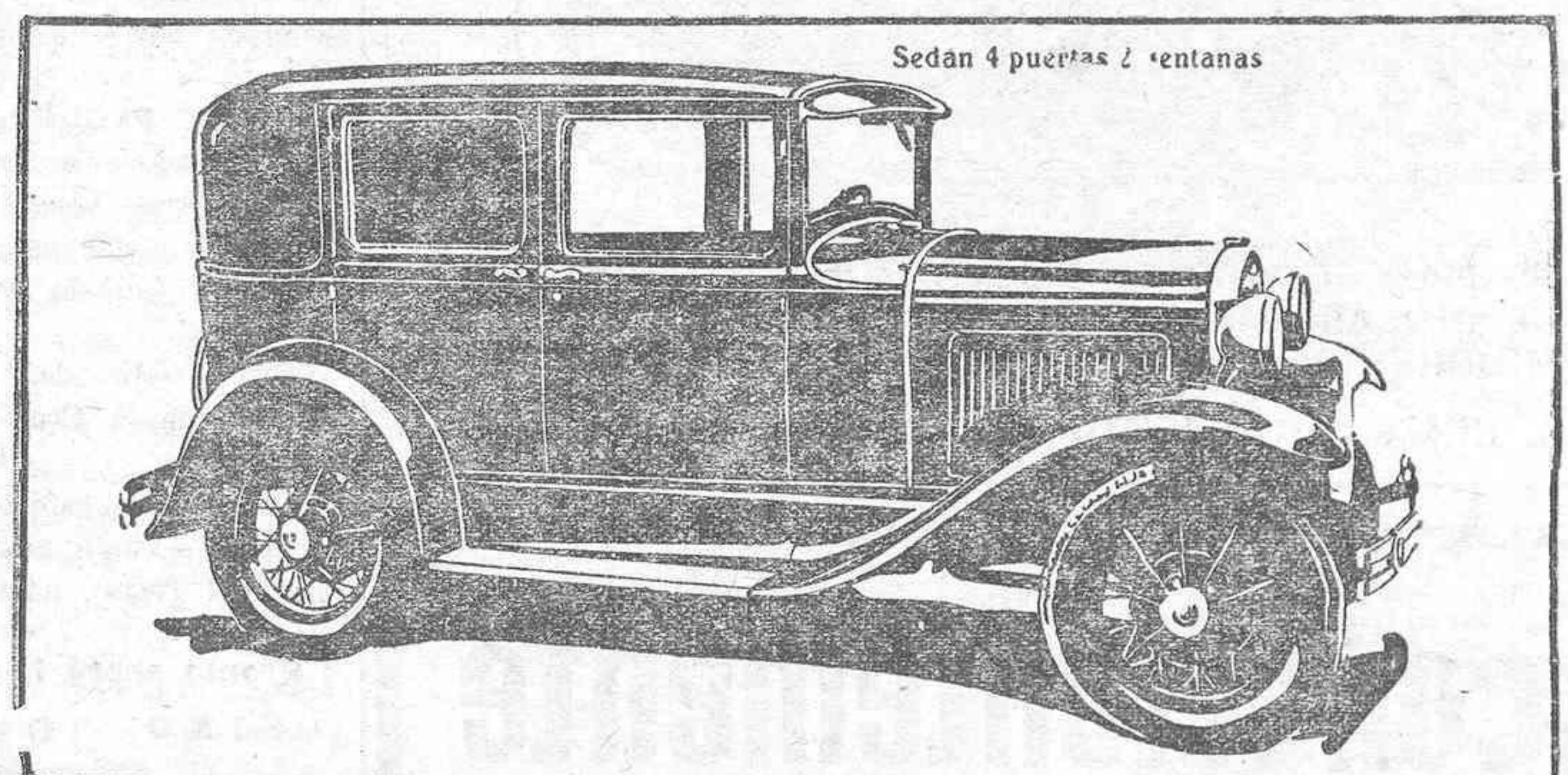
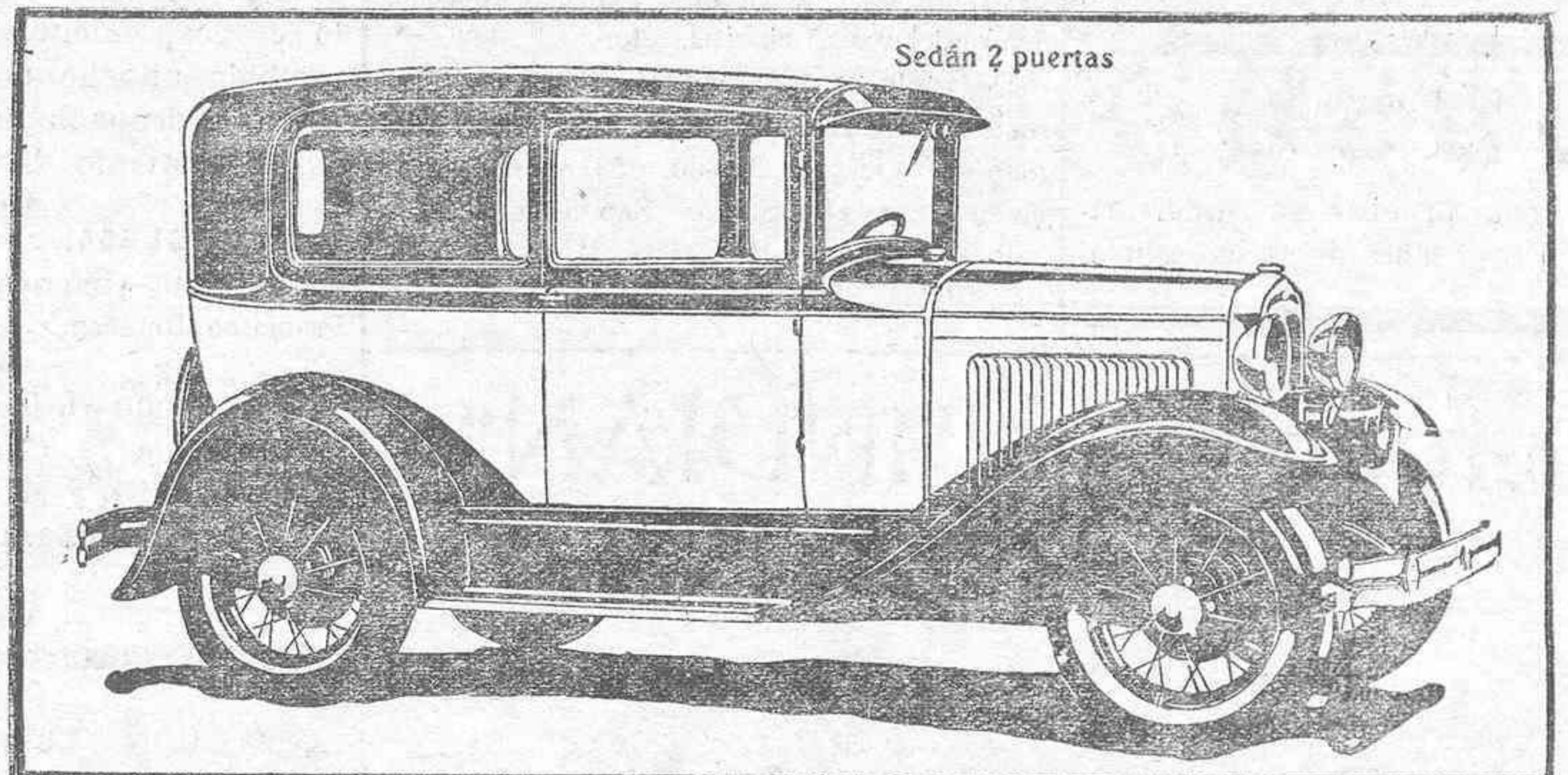
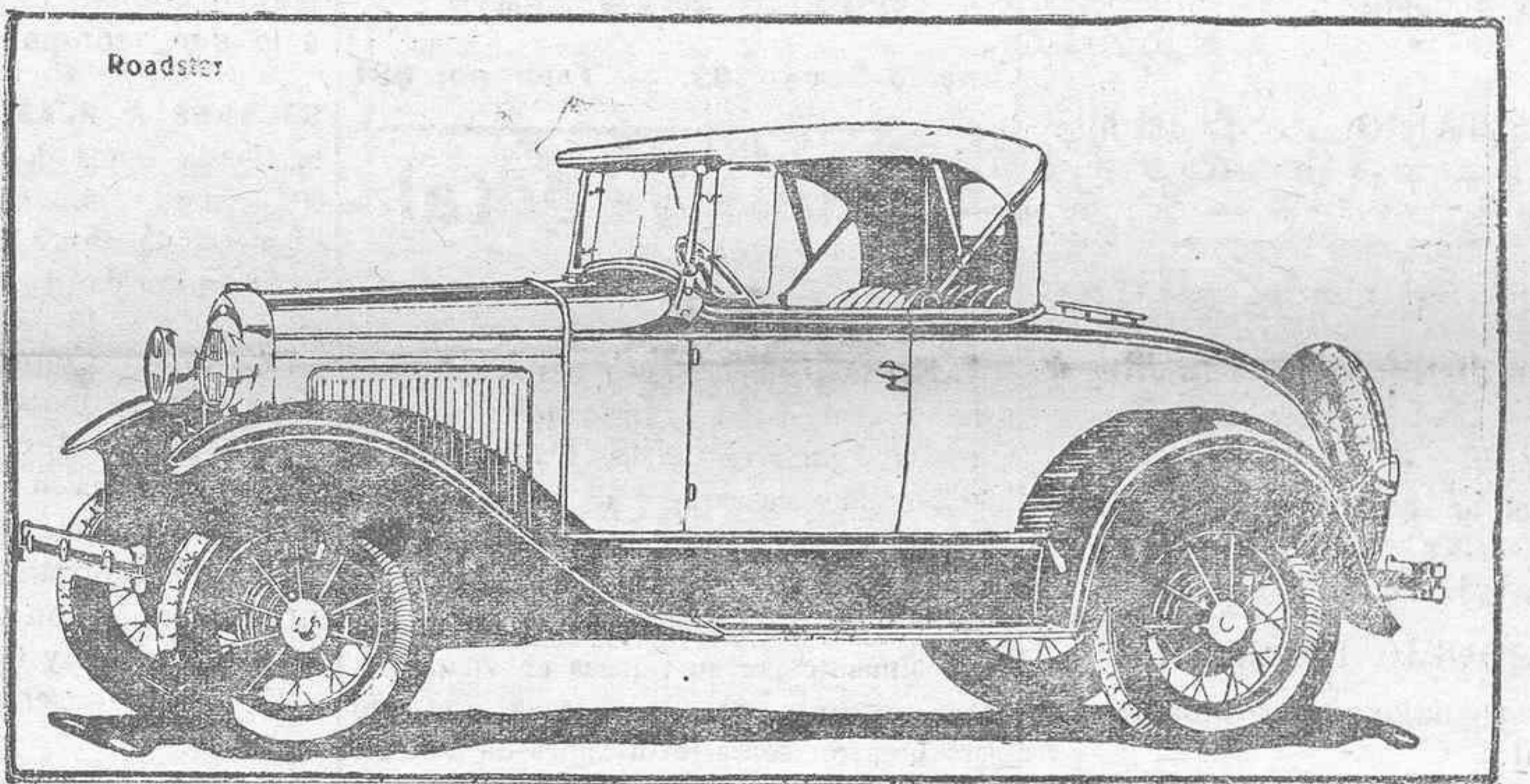
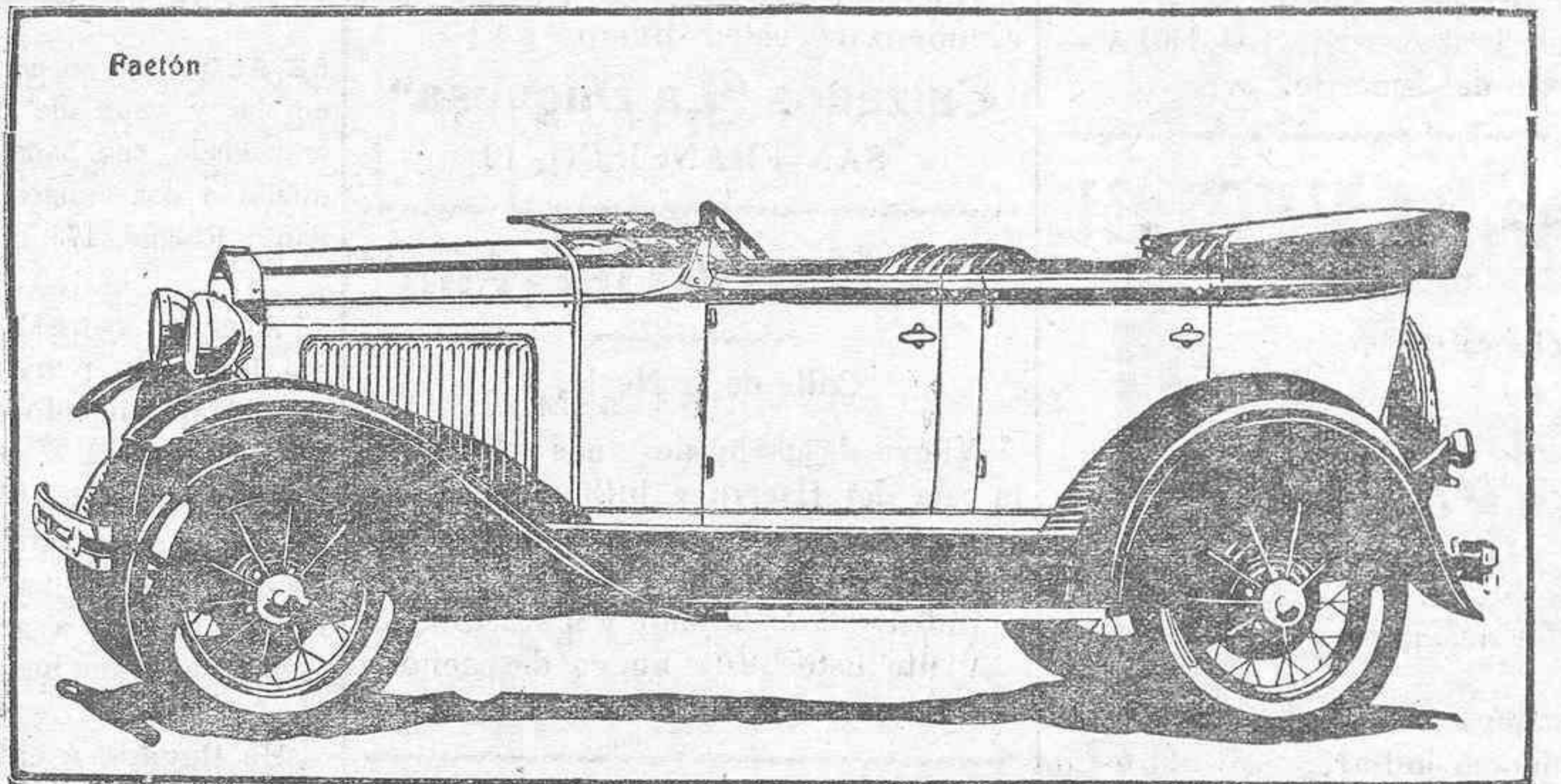
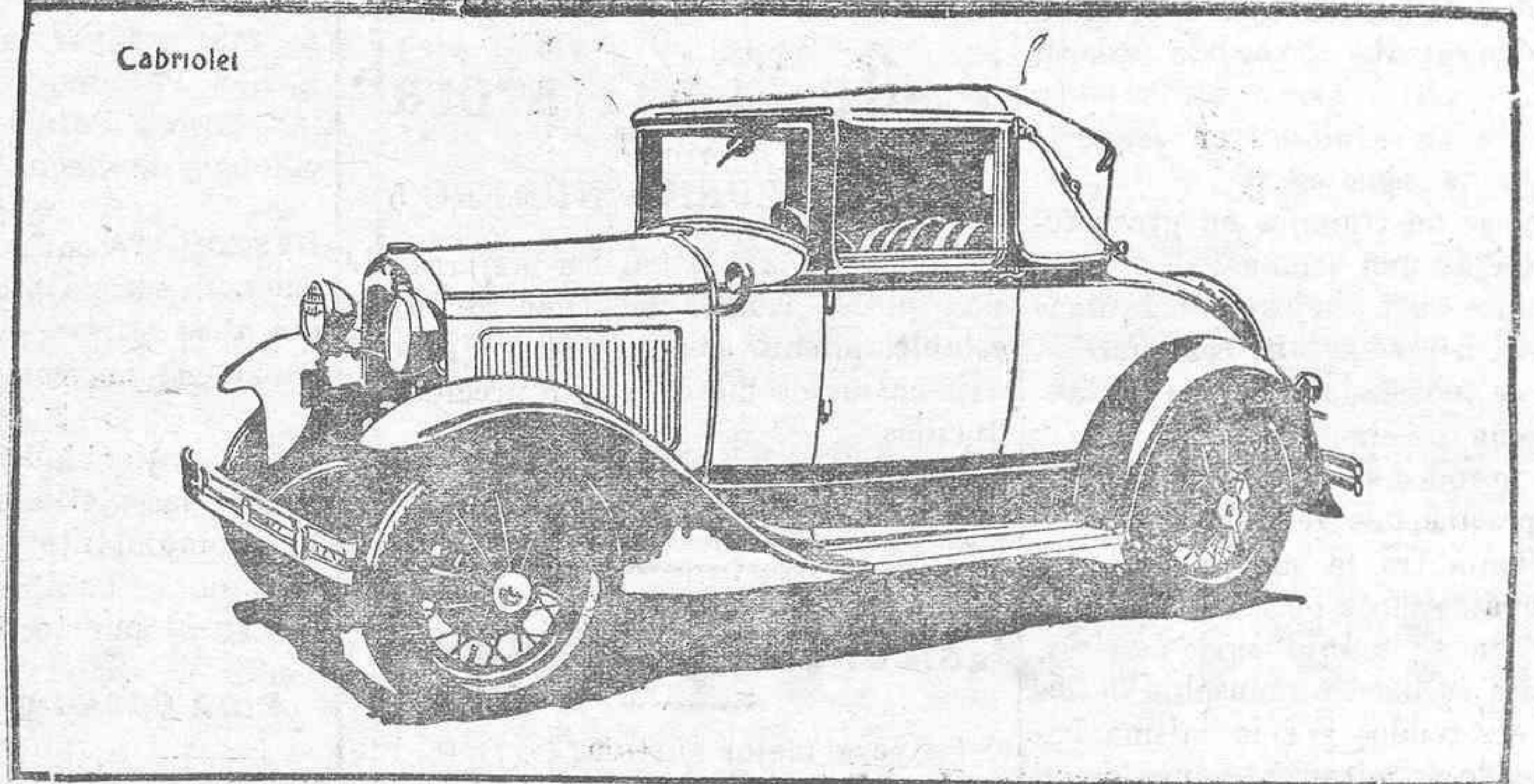
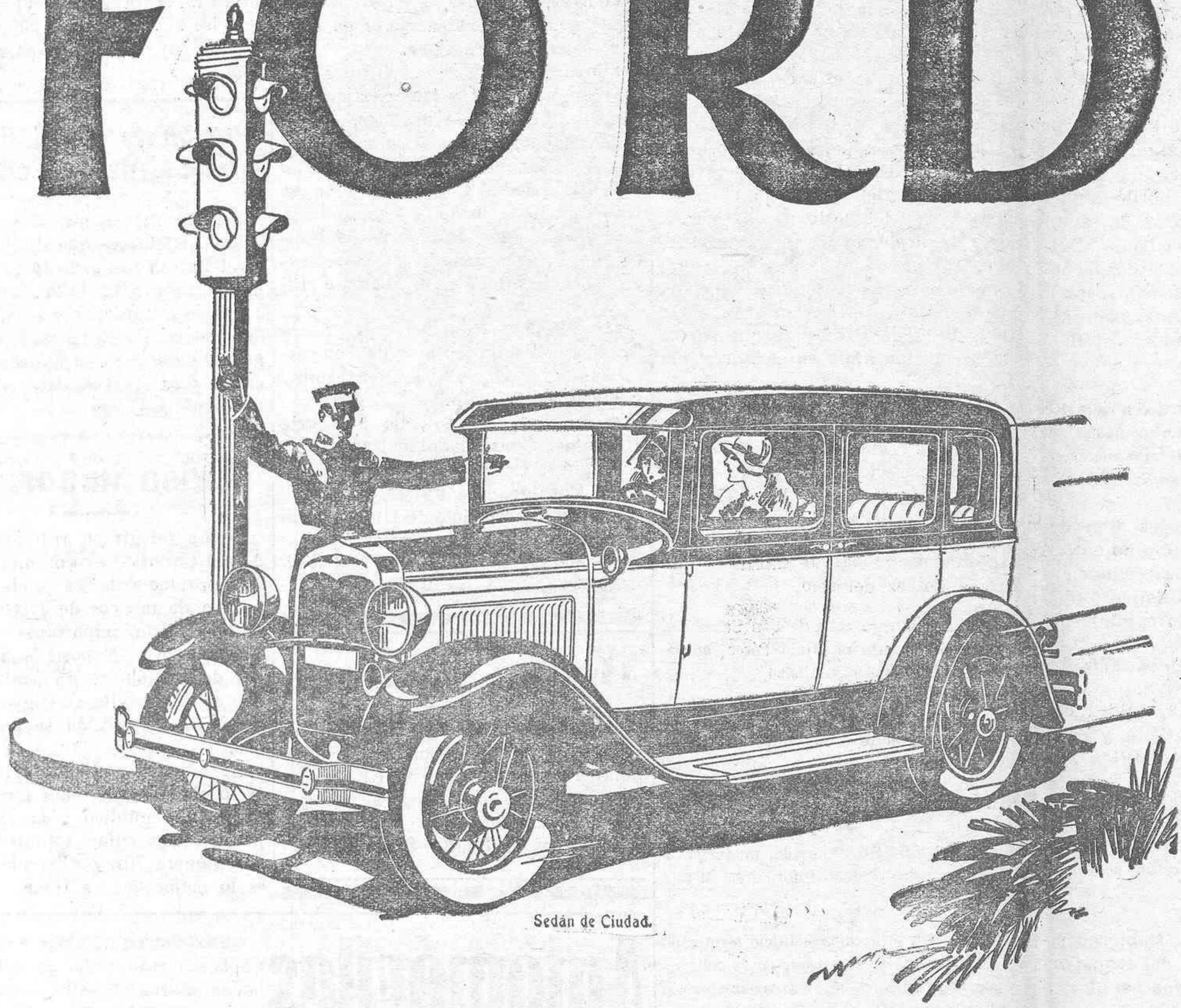


FORD



ya insuperable mecánicamente se presenta con nuevas líneas

Anunciamos hoy un importante cambio en el aspecto del Ford: las carrocerías han sido dibujadas de nuevo y sus líneas le dan la belleza que sólo poseen los coches de precio muy elevado.

Esta atractiva mejora se ha logrado haciendo más alta toda la parte delantera del coche. Así la moldura corre en un solo trazo desde el radiador hasta la parte posterior, acentuando las líneas alargadas y rectas.

El nuevo radiador, más alto y estrecho, es lo que más hace cambiar el aspecto externo del coche. El capot más alto y largo produce un magnífico efecto.

Los guardabarros delanteros son más anchos y bajan en graciosa curva hasta el estribo. Los de atrás muy bombeados, cubren muy bien las ruedas. Las ruedas son de menor diámetro, y el neumático es más grueso.

El coche resulta así más bajo, con el centro de gravedad más próximo al suelo. De este modo gana en comodidad y estabilidad.

No se ha alterado la parte mecánica, entiéndase bien, sino sólo las líneas. El Modelo «A» ha sufrido muchas mejoras en su mecanismo de una manera continua desde que fué presentado al público por primera vez hace dos años. Por tal procedimiento, este coche, ya magnífico desde el primer día, ha llegado a un grado de perfeccionamiento, sin que el público se haya dado casi cuenta, que parece insuperable desde el punto de vista mecánico. Por esta razón, cuando se ha intentado una nueva mejora, se ha atendido a su belleza.

Con los nuevos tipos se presenta también una variedad mayor de colores, y los metales pulidos, como el marco del radiador, faros, tapacubos, etc., son de acero inoxidable.

En los precios, fábrica Barcelona, están incluidos los parachoques.

COCHES Y CÁMIONES
FORD



AUTOMÓVILES
LINCOLN

TRACTORES
FORDSON

FORD MOTOR IBÉRICA - Barcelona

