







Grandes Almacenes

# EL AGUILA

Princesa, 2 - ALICANTE - Victoria, 1

**SUCURSALES:**

Madrid, Barcelona, Alicante, Almería, Bilbao, Cádiz, Cartagena, Gijón, Granada, Málaga, Palma de Mallorca, Santander, Sevilla, Valencia, Valladolid y Zaragoza



Trajes de cheviot corte elegante para "Sportman" De 35 a 50 ptas  
Gabanés de tejido pluma o satina De ptas. 30 a 100



Abrigos de patén para jovencitas de 13 a 16 años De ptas. 25 a 35  
Abrigos de patén para niños de 4 a 12 años De ptas. 15 a 25



Abrigos de patén gran novedad para señora A ptas. 53

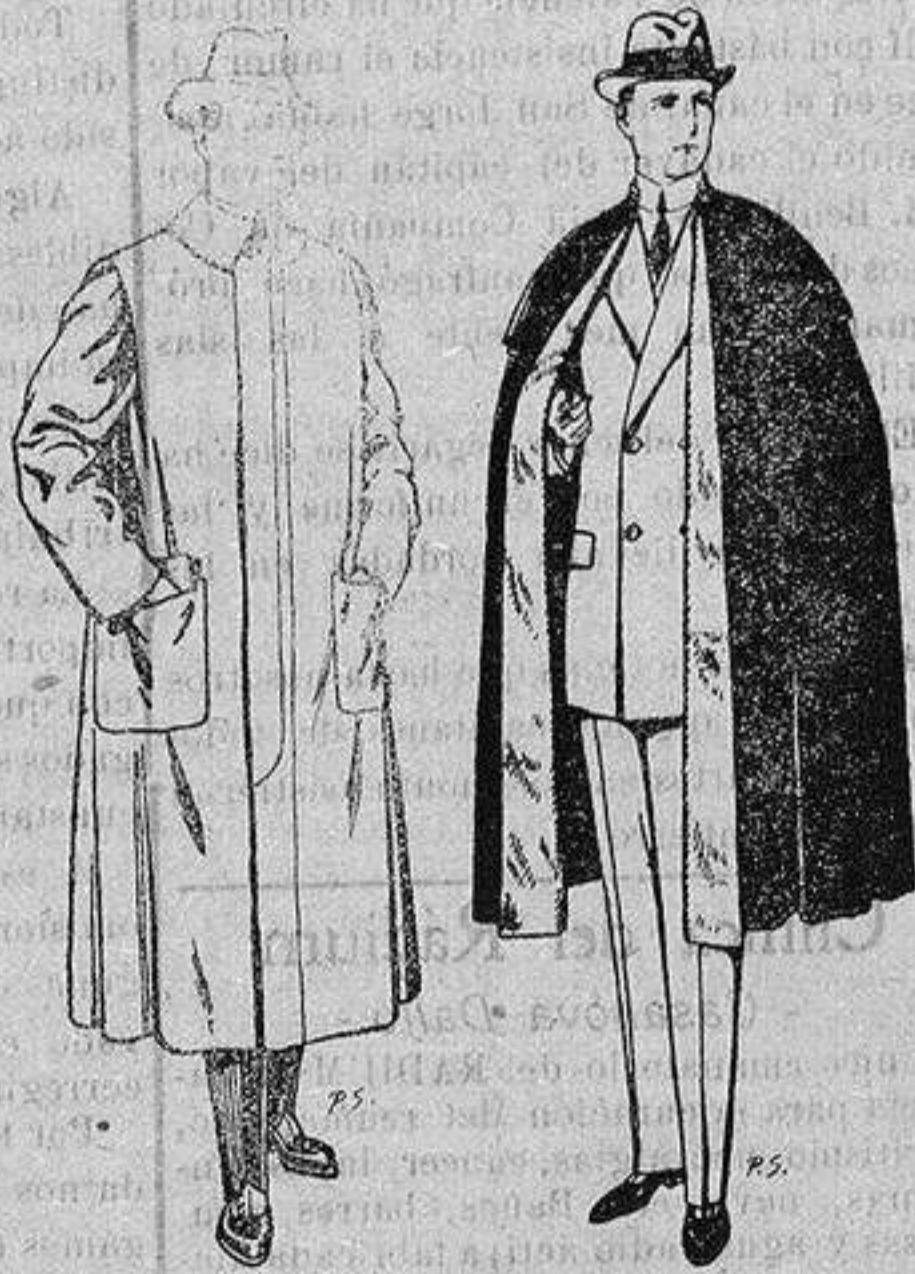
Ropas confeccionadas para Caballero, Señora, Niño y Niña

**SECCIONES:**

Peletería, Camisería, Generos de Punto, Corbatería, Guantería, Sombrerería, Zapatería, Paraguas, Bastones y Artículos de Viaje.



Trajes de lana negra azul y color, para señora De ptas. 50 a 55



Impermeables forma gabán en color beige o gris De ptas. 35 a 100  
Capas (enteras) de paño De ptas. 25 a 100



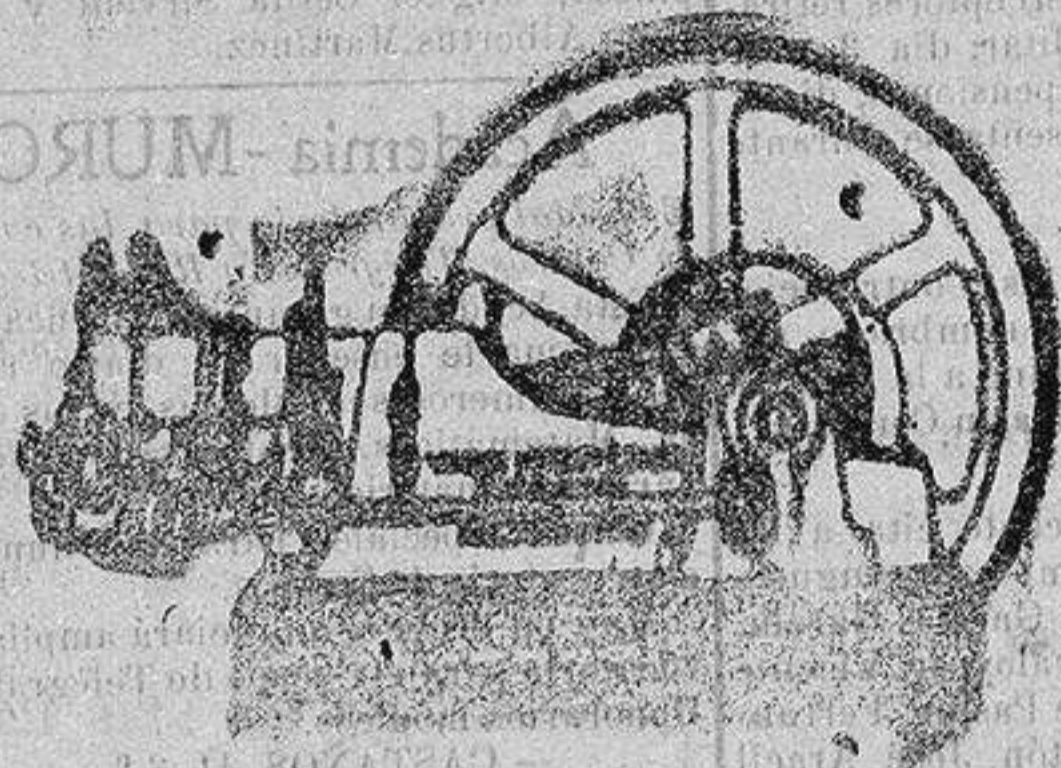
Trajes de paté para niños de 4 a 9 años De ptas. 5 a 7'50  
Trajes de patén, vicuña, etc., para niños de 10 a 16 años De ptas. 25 a 48

PIDASE EL CATALOGO GENERAL

PRECIO FIJO VENTAS AL CONTADO

## Tomas Aznar e Hijos

ALICANTE INGENIEROS CONSTRUCTORES



GRANDES TALLERES DE Fundición, Construcciones y Calderería

Talleres: ALICANTE BARRIO DE BENALUA

OFICINA CENTRAL AVENIDA DEL DR. GADEA Apartado número 1

MOTORES A GAS POBRES

Gran economía.—Gran sencillez.—Construcción esmerada.—Sin peligro de explosión. No necesitan servicio permanente. La fuerza motriz más barata. —Pidanse catálogos y presupuestos—

## BUSOT (ALICANTE)

Balneario Termal -- Estación de invierno

CLIMA INCOMPARABLE -- RESIDENCIA INMEJORABLE

SITUACION: 500 metros sobre el nivel del mar, del que dista tres kilómetros, uno del pueblo de Aguas y veinte de la capital a la que está unido por buena carretera, al pie de la montaña "Cabezó de Oro" de más de 1.300 metros de altura. DETALLES: Además de que el establecimiento de aguas medicinales está montado con modernas instalaciones, cuenta con su GRAN HOTEL MIRAMAR, espaciosos Hotelitos y casas para familias, extensos paseos a través de frondosos pinares, Casino, Capilla, hermoso parque, Salón de Tiro, abundante caza, telégrafo y Dirección facultativa.

VIAJES: Excursiones diarias en automóvil desde HOTEL SIMON, a las cuatro de la tarde.

PARA COMPLETA INFORMACION DIRIGIRSE, DE 11 a 13 A

D. Amando Alberola, San Fernando, 65, 1.ª-Alicante.

Las Mujeres de las ciudades envejecen pronto de la cara, cuya frescura se altera y cuya finura desaparece. Solamente,



## La FLOREÍNA

CREMA DE BELLEZA

conserva suave, fresco y perfumado el cutis.

El tarro, 2 p. 50 — El 1/2 tarro, 1 p. 25  
Perfumerías, Grandes Establecimientos — A. GIRARD, 48, Rue d'Alsacia, PARIS

PARA CURAR o ALIVIA LA

# TOS

TÓMENSE LAS ANTIGUAS Y RENOMBRADAS PASTILLAS PECTORALES

DEL Dr. ANDREU

Pídanse en las farmacias

## ASMÁTICOS

usad los CIGARRILLOS, PAPELES AZOADOS del mismo AUTOR,

que calman el ASMA al instante, por fuerte que sea