

# CHEVROLET

El Automóvil completo, comprendiendo los últimos adelantos en la mecánica. En él se han combinado admirablemente las importantes cualidades de extraordinaria solidez, reducido peso, completa seguridad, gran economía, bonito aspecto y perfecta comodidad. El Motor CHEVROLET es una fuente inagotable de energía; proporciona una potencia más que suficiente para propulsar el vehículo por buenos y malos caminos. La disposición de las válvulas en la culata del cilindro permite realizar la mayor economía en el consumo de combustible.

— Existencias de coches y surtido completo de piezas de repuesto —

Caulfield & Sons, Doctor Allart, 43. Santa Cruz de Tenerife

**Casa de Salud Operatoria**  
de Nuestra Señora de Lourdes  
Roviana, 14 esquina a Gran Vía  
(Barrio de los Hoteles)  
Médico-Director:  
**Dr. A. Felipe Real**  
Médico de número del Hospital Civil.  
Cirugía general. Enfermedades de a matriz. Quistes del ovario. Cura radical de hernias, apendicitis, vías urinarias. Operaciones de los huesos: tumores, etc.  
Esta clínica que posee un completo y moderno material quirúrgico para toda clase de operaciones, cuenta con el personal técnico necesario y servicio permanente de practicantes y enfermeras, admitiéndose en ella toda clase de enfermos no contagiosos.  
Asistencia de partos. Análisis de jugos gástricos y orines. Inyecciones intravenosas de NEOSALVARSAN (606) francés y alemán.  
Consultas todos los días de 2 a 4

**Operarias,** ganando se necesitan en la Fábrica de Alpargatas, Rambla de Pulido, 11.

**Venta de COK**  
Fábrica de Gas

Cok grueso servido a domicilio, quintal.	10'00
Cok grueso vendido en fábrica quintal.	9'50
Cok granza cernido sin polvo propio para estufas de todas clases incluso para sastrerías (en fábrica), quintal.	6'00
Cok especial para fundiciones, previo encargo, tonelada.	275'00

El cok que ofrecemos es fabricado en parte con carbón americano en mejores condiciones que durante las primeras semanas siguientes a la renovación del servicio de la fábrica y podemos recomendarlo como el combustible más económico hoy día.  
Los pedidos diríjirlos directamente a la Fábrica de Gas, Los Llanos.—Teléfono 64.

**Sidra Champagne**  
marcas  
Guirrio y Princesa de Asturias  
Compañía de Nora S. A.  
ASTURIAS.  
Cajas de 12 y 24 botellas, acaba de recibirse una buena partida de tan renombradas marcas.  
Representantes:  
CLAVIJO Y TOLEDO  
Imeldo Serís, 102 (a).—Teléfono 225.

**Lo más chic**  
En la óptica médica de L. Villalba San José 17 se han recibido elegantísimos imperdientes en plaquet, níquel, double y seluloide, de última novedad para señoras.  
Para caballeros las gafas y lentes «Winsor» en diferentes modelos y clases.  
No olvidarse San José 17.

**Café Central**  
de JOSÉ ROBLES  
Calle de la Cruz Verde, No. 14  
Especialidad en vinos, cervezas y licores. Cenas económicas. Magnífico local. Comedores reservados, etc., etc.  
Se garantiza el más esmerado servicio.  
No confundirse: Cruz Verde, 14

**Hotel San Pedro**  
VILAFLO  
a cargo de Doña Clara Barrera  
No se admiten enfermos contagiosos

**Sacos vacíos**  
se venden en grandes y pequeñas partidas.  
Los hay nuevos y usados.  
Maximiliano Díaz Navarro.  
Alfonso XIII, 16.

## CHIVERS & SONS LTD.

Acaban de llegar los finísimos productos de la importante Casa inglesa de los señores Chivers & Sons Ltd., de Cambridge, encontrándose a la venta en el establecimiento de ultramarinos de Don Domingo Bencomo, entre otras cosas, Dulces de Ciruela, Frambuesa, Grosella, Fresa y Uva espin, Mermeladas de Naranja, y Miel pura de abeja, Cuajada de limón, Polvos y tabletas para hacer natillas, flanes, jaleas, dulces finos, cakes, etc., Sopa Juliana, etc., etc.

En breve se recibirán para el comercio de esta Plaza, varias partidas de nuevas variedades de dulces y frutas en almíbar, como son Piñas de América y Peras de California.

Pida usted los productos de

# CHIVERS

y se convencerá de su bondad. La calidad y precios de esta importante Fábrica no tienen rival.

**WARD LINE**  
El día 19 Junio saldrá directo de NUEVA YORK admitiendo carga para Tenerife el vapor americano  
"West-Point"

Agentes en esta plaza los señores BAUTISTA Y MARIÑON, oficinas S. Francisco, 21.  
**Estilo Habana**  
Excelente fabricación de **TABACO**  
Pruebe usted las BREVES DE BANQUETE que se venden en la Tabaquería de Angel Carrillo y Frago, Plaza de la Constitución.

**Ojo!**  
¿Ya probó V. todas las marcas de cigarrillos que se elaboran en la provincia?  
Pues pida carteras de o'zo de Antonio Vilar y confróntelas con la mayoría.  
Estos cigarrillos son elaborados con las mejores ramas de tabaco de la isla de Cuba y Brasil.  
Fábrica: Puerta Canseco, 44.—Santa Cruz.

**La Igualdad**  
Casa de Comidas  
de Clemente Ventura  
23, Doctor Allart, 23

Esta casa presenta diariamente un menú succulento y variado.  
Comidas a todas horas por el día y por la noche, a precios económicos.  
Excelente cocina, esmerado trato y buen servicio.  
Magnífico local con amplios comedores.  
Especialidad en vinos, cervezas, licores y café.  
Se admiten encargos para comidas especiales.  
También se admiten abonados a precios económicos.  
No confundirse: Doctor Allart, 23 Santa Cruz de Tenerife.

**Aviso a los propietarios**  
Se desea una casa con capacidad suficiente para oficinas y vivienda.  
Para informes diríjase a Compañía Arrendataria de Tabacos, Valentín Sanz, número 7, todos los días laborales de 9 a 1.

Las últimas novedades para señoras y caballeros.

**Au Petit Paris**  
Tengo el gusto de participar a mi distinguida clientela y al público en general, que debido al gran número de sombreros que se reciben constantemente, (se venden los existentes de la presente temporada a un veinte por ciento más barato de su precio) y al mismo tiempo participo, que en los primeros días de la próxima semana, llegarán de París, otros modelos para la temporada de verano, tales como telas de sedas fular última moda, telas fantasías y una infinidad de adornos para trajes y sombreros todos de última novedad.  
También encontrará el público a la venta el tan afamado "Mistura" para el pelo sin "Rival Imperio", inventado y preparado por el científico J. Robocht, completamente inofensivo siendo el único que devuelve su primitivo color al pelo.—Raymond Ricu, Pérez Galdós 5.

**"Villa Benítez Hotel"**  
600 FEET ABOVE SEA LEVEL.  
OVERLOOKING THE TOWN AND HARBOUR.  
DINING-ROOM ACCOMMODATION FOR OVER 150 PEOPLE.  
FIRST CLASS CUISINE, ELECTRIC LIGHT, BATH, etc.  
MUSEUM CONTAINING ONE OF THE FINEST MINERALOGICAL COLLECTIONS IN SPAIN.  
Trams from Santa Cruz and Laguna Terms pass Hotel every hour.  
from 8/- to 10/- per day, inclusive.  
English Spoken

**Carbón Cok**  
El almacén de ultramarinos "Mi Bodega", tiene el gusto de participar a su numerosa clientela y al público en general, que ha vuelto a reanudar su servicio a domicilio de carbón de cok, al precio de 10 pesetas quintal.  
Para los pedidos diríjase al citado almacén o por teléfono llamando al número 96.  
Servicio rápido y esmerado

**Francisco Morillo**  
Manzanilla "Paquita" y "Dos Palmas" Amontillado "Curro" y Montilla Superior  
Agente para Canarias:  
Clavijo y Toledo.

**Gabinete eléctrico**  
Casa de Salud del Dr. Rodríguez López  
25 de Julio número 23

**RAYOS X**  
Para reconocimiento y Curación de enfermedades  
Diatermia, Alta frecuencia, Gran Selenoide, Corriente galvánica, Farádica, Galvano Farádica, Masaje vibratorio, Aire caliente, Baño de luz, Baño eléctrico, etcétera.

Para curación de la blenorragia, inflamaciones de la matriz, trastornos menstruales, insuficiencia de la secreción láctea, arterio esclorosis, fisura del ano, reumatismo, berrugas, hemorroides, úlceras de las piernas, cáncer de la piel y del pecho, neurastenia, histerismo, jaquecas, dolores, ciáticas, neuralgias, gota, eczema, lupus, vómitos, nerviosos, incontinencia de orina, etc.

**Dalmiro Salas García**  
Mecánico Electricista  
Se hacen todas clases de reparaciones en aparatos eléctricos, motores de explosión y además todas clases de trabajos concerniente al ramo de mecánica, contando con personal apto y competente.  
Dirigirse a las oficinas, Consolación núm. 62 o talleres de Barrera, en la calle de Canales.

**Tacones DE GOMA**  
Está plenamente comprobado que los tacones de goma, además de darle doble duración al calzado, son muy favorables para la salud y los usa toda persona de buen gusto.  
Gran surtido de todas clases y colores acaba de recibirse en casa de Antonio Acosta, Alfonso XIII, 42.  
Corsés elegantísimos para la presente temporada de verano, los confecciona a medida la corsetería F. Prats.  
Imeldo Serís, 41 (a)

**Cajas para TOMATES**  
Cajas para Patatas.—Huacales  
Las ofrece en las mejores condiciones de precio y calidad la Casa  
**Alberto Noguera**  
Barcelona - Las Palmas - Tenerife - Almería  
Casa en Santa Cruz de Tenerife  
Oficinas y Depósitos provisionales: San José, 25 y 27.  
Dirección telegráfica: AREUGON.—Teléfono número 333.  
Grandes existencias  
Constantes arribos

**Tintorería "París"**  
DE ALFREDO RIVAS SMITH  
Talleres montados al vapor y fuerza eléctrica  
Lavados higiénicos en seco, teñidos sólidos en todos los colores, aprestos y quita manchas.  
NEGRO ESPECIAL PARA LUTOS  
Despacho: Alfonso XIII, 34 y 36.  
(FRENTE AL ALMACEN DE "EL GLOBO")

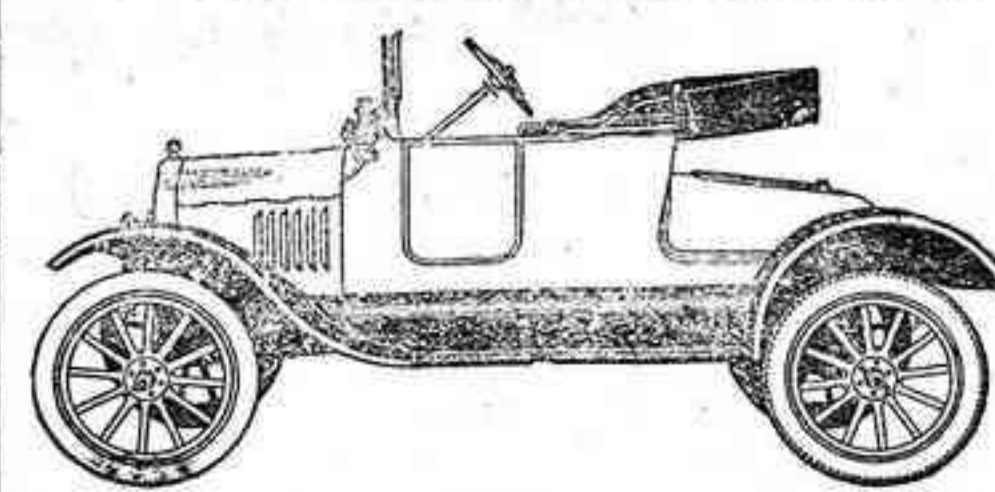
**Cintas Alemanas**  
para máquinas de escribir de 11-13 y 35 m/m  
Las de mejor tinte y mayor duración.  
Únicas que se importan en la provincia.  
Sitio de venta en Santa Cruz de Tenerife: Establecimiento de Ernesto Zamorano, calle de Alfonso XIII, número 17. — Sastrería.  
Pedidos al Representante general para Canarias con depósito:  
**F. Rael Luengo**  
Alvarez de Lugo, núm. 17. Santa Cruz de Tenerife.

**"Bodegas Modet"**  
propiedad del Excmo. señor Marqués de Cortina.  
Pedid en los principales Hoteles, Restaurants y acreditados, Almacenes de Ultramarinos  
**BORGOÑA-NAVARRO**  
El mejor vino de mesa, cuerpo y bouquet  
**SANO DIGESTIVO**

**QUINTANA & TORRES**  
Fábrica de abonos y primeras materias  
Amoniaco, Nitrato de sosa, Sulfato de hierro, Superfosfato de cal y hueso, Abonos compuestos concentrados para los distintos cultivos. Azufre sublimado puro italiano y Floristelly legítimo.  
Existencia en depósito a precios económicos  
Depositorio general para las islas Canarias:  
**JOSE CLAVIJO TORRES**  
Depósitos: Rambla Pulido, 62—Escritorio: Imeldo Serís 102 (a)  
Santa Cruz de Tenerife

**Los automóviles Ford**  
son los mejores en el terreno práctico, desempeña mejor servicio que todos sus similares más días al año y con menores gastos por asiento y por kilómetro.  
Darán toda clase de informes sus agentes Vda. e hijos de Antonio Cecilia Cruz Verde, número 10.—Santa Cruz de Tenerife.

**Vinos finos de mesa, del país y de la Península.**  
Ventas por bocoyes y detall.  
San Pedro Alcántara, 6, casa José Luis Benítez.



## Nicolás Dehesa y C.

BANCA Y CAMBIO  
Alfonso XIII, 64

Emite giros sobre todos los países. -- Pagos telegráficos.  
Cartas de crédito. -- Descuentos y cobros.  
Cuentas corrientes. -- Compra cheques y letras. -- Cambio y toda clase de operaciones bancarias.

TÓNICO REGENERADOR SIN ALCOHOL

## EXTRACTO de CEREALES

ANEMIA

ADRIAN

LINFATISMO

TRASTORNOS del CRECIMIENTO  
ENFERMEDADES de la NUTRICIÓN  
AGUDAS ó CRÓNICAS

SE EXPENDE  
EN LIQUIDO Y EN GRANULADO

ADRIAN & C. — PARIS

## Casa de Salud Médico-Quirúrgica

DEL  
Doctor COSTA

Esta Casa de Salud, montada con todos los adelantos modernos y con verdadero confort, posee instalaciones completas y perfectas de medicina física (baños de vapor, masaje, RAYOS X, electricidad en todas sus formas, es ática, galvánica, farádica, alta tensión, baños de luz eléctrica generales y locales, aire caliente, tratamiento eléctrico a la obesidad, etc.) y un departamento modelo para cirugía, actualmente mejorado con los más recientes descubrimientos.

Hay un servicio completo de enfermeras técnicas nacionales y extranjeras que aseguran el perfecto e inteligente cuidado de los enfermos y todos los elementos necesarios para hacer curas de régimen y cocina dietética.

No se admiten personas que padezcan enfermedades mentales ni infecto-contagiosas.

HORAS DE CONSULTA: Todos los días no festivos a las 2 y media de la tarde.—Consultas especiales, previo aviso, a la hora de ante mano señalada.

Inyecciones intravenosas Salvarsan, por un nuevo procedimiento.

Calle de Viera y Clavijo, 28

## Casa de Salud Médico-Quirúrgica

Director: J. Rodríguez López

25 de Julio, 23

(BARRIO DE LOS HOTELES)

## INYECCIONES DE 606

ENFERMEDADES DE LA MUJER. Operaciones de la matriz, pechos y partos, CIRUJIA GENERAL. Operaciones de vías urinarias, estómago, intestinos, apendicitis, hernias, garganta, nariz, oídos y ojos.

MEDICINA GENERAL. Enfermedades del aparato respiratorio, estómago e intestinos.

Visita a domicilio cuando los enfermos no pueden venir a la consulta.

HORAS DE CONSULTA

De 10 a 12 y de 4 y media a 6.

Consulta para pobres: De enfermedades de la mujer, matriz, vías urinarias, los lunes, miércoles y viernes, a las 7 de la noche.

De otras enfermedades, martes, jueves y sábados a la misma hora.

## EL TESORO DE LA VISTA

Mr. RAYMOND RIEU. Optico

En esta casa encontrará el público un completo surtido de cristales para vista cansada, miopes, operados de cataratas, y cilíndricos para corregir los defectos más difíciles de la vista.

M. R. RIEU cuenta con los más perfeccionados aparatos para servir al cliente, los cristales indicados a sus defectos visual, y recomendar en las casas que crea necesario el examen por un médico especialista, con el fin de evitar perjuicios en el órgano más delicado del cuerpo humano que es la vista, y con el empleo de cristales inapropiados y defectuosos se pierde el dinero y la salud, y visitando esta casa se evitarán estos grandes peligros.

Se hacen reparaciones en toda clase de aparatos ópticos incluso gemelos prismáticos.—Gran existencia en lentes de celuloide y de carey con cristales redondos que son los más elegantes.

Alfonso XIII, número 9

## LABORATORIO BRAVO-CRISTELLY

Se practican rápidamente toda clase de análisis químicos, serológicos, histológicos y bacteriológicos de orinas, esputos, heces fecales, jugo gástrico, sangre, pus, exudados, etc.

Diagnóstico de la sífilis por medio de la desviación del complemento, según el procedimiento de Wassermann, el de Bauer y el de Levaditi empleado en el Instituto Pasteur de París.

Preparación de autovacunas según receta facultativa.

Análisis químico-bacteriológicos de aguas con numeración de bacterias e identificación de las mismas.

Reconocimiento químico-microscópico de toda clase de sustancias alimenticias.

San Francisco, 17. — Teléfono número 521

## "Commercio e Industria"

Compañía anónima de Seguros marítimos e Incendios domiciliada en Lisboa  
Fundada en el año 1907

CUBRE TODOS LOS RIESGOS  
PRIMAS ECONÓMICAS

Delegación general para España: Barcelona. Delegación general para Canaria: Santa Cruz de Tenerife.

Fundada en 1864. **Sociedad para la Industria Química en Basilea** Capital: Fr. 15.000.000

Fábricas en Basilea, Petit Hanningue y Monthey (Suiza), St. Fons (Francia), Pabianice (Polonia), Clayton cerca Manchester (Inglaterra), Suoursales en Milán (Italia), Moscú (Rusia), Bruselas (Bélgica) y Buenos Aires (Argentina).

**"CIBA"**

Productos químicos para tintorería, estampado, blanqueo y curtido  
ANIL SINTÉTICO

Colores de anilina, básicos, ácidos, directos y al cromo. Colores sulfurosos (Pirógeno y Tiofenal). Colores tina (Ciba y Cibanon) para toda clase de tintorería y estampado. Fosfinas patentadas para teñir cuero.

Productos químicos y farmacéuticos: Acido acetilsalicílico, Dimetiloxiquinina, Azul de metileno med., Dimetilamidoquinina, Cloruros de fósforo, Guayacol y sus derivados, Creosota y sus derivados, Acido nucleínico y sus sales, Isarol, Litole, Para-acetfenetidina, Fenoltaleína, Tanato de alúmina, Vainillina, Yobimbina.

Específicos farmacéuticos marca CIBA: Adrenalina, Agomensina, Coagulo Kocher-Fonio, Dial, Didial, Digifolina, Eibon-Ciba, Ferrofitina, Fitina, Finato de quina, Fortossanz, Lipoidina, Orypan, Pavon, Peristaltina, Salena, Salenal, Septacrol, Sistomensina, Vioformo.

Reveladores fotográficos en substancia o solución: Metagol-Ciba (Sulfato de monometilparamidofenol puro cien por mil), Diamidofenol, Paramidofenol, Glicina, Acido pirogálico resublimado o cristalizado.

Representante exclusivo para las islas Canarias, M. González, Apartado de Correos, 14 Santa Cruz de Tenerife.—Envíos directos de la fábrica. Se remiten listines de precios, a los farmacéuticos que las soliciten

## Yeoward Line

El magnífico vapor frutero **Ardeola** saldrá de este puerto el día 18 de Junio con destino a **Liverpool** admitiendo carga y pasajeros. Para más informes, dirigirse a las oficinas de los **Sres. YEOWARD BROTHERS** Marina, 43.

**THE LONDON ASSURANCE**  
Compañía de SEGUROS de Londres  
Fundada el año 1720

CAPITAL SUSCRITO, RESERVAS Y GARANTIAS  
EN 31 DE DICIEMBRE DE 1917  
\$ 7.393.667

Esta Compañía asegura en las más ventajosas condiciones contra siniestros causados por incendios, relámpago y explosión. Está autorizada esta Compañía para operar en España, por real orden de 9 de Agosto de 1909. Tiene hecho el depósito que ordena la ley de Seguros.

Agente, **Matias Molowny Pérez**  
Apoderado, **Andrés Molowny Pérez**  
Dirección: Doctor Comenge, 31. Teléfono, núm. 468  
Santa Cruz de Tenerife

## Optica Médica

Lorenzo Villalba Fuentes. — Optico

Participa al público en general haber establecido su gabinete óptico en esta capital, calle de Bethencourt Alfonso, número 17 (antes San José), teniendo los más perfectos aparatos de la ciencia para la graduación y corrección de la vista.

Para la corrección del antimatismo simple, mixto y compuesto, para la hemimetropía, hipermetropía y miopía, cuenta con un completo surtido de cristales en todas sus combinaciones esferocilíndricas, esféricas, téricas y periscopícos.

Surtido completo en monturas para gafas y lentes en oro, doble y níquel aluminico, gemelos acromáticos para campo y marina, gafas para automóviles, lupas, bilupas y trilupas.

Precisión y esmero en las fórmulas recetas de los señores médicos oculistas.

Para toda clase de encargos, dirigirse a este Gabinete de Optica, San José, número 17.

Lentes y gafas montadas al aire.—Se verifica toda clase de reparaciones en instrumentos ópticos.

Precios módicos

Se pasa a domicilio, previo aviso

**Granja Avícola ALBERTO**

Venta de aves y huevos de las razas de gallinas:

- Brahma armifada.
- Plymouth Rook barrada
- Padua holandesa.
- Minorque (castellana mejorada).
- Wandottes blancas.
- Hamburgo lentejuelada.

Estas razas de gallinas son las más recomendables, tanto por su abundante postura y clase exquisita de su carne, como por su extraordinaria belleza. Se garantiza la pureza de las razas por ser lotes selectos premiados en concursos en el extranjero.

Patos Aylesbury.  
Conejos Gigantes de Flandes.  
Conejos Blancos de Angora.

Para pedidos dirigirse a **A. Cifra y Cifra**  
Apartado de Correos, 50. Teléfono número 84  
SANTA CRUZ DE TENERIFE

**Línea de Vapores Fruteros**  
**Otto Thoresen**  
KRISTIANIA  
SERVICIO A LONDRES  
Salidas del mes de Junio

El magnífico vapor Venator, el día 11 para LONDRES  
" Salamanca " 16 "  
El magnífico vapor Salerno " 18 " Christiania y Copenhagen, admitiendo frutos.

**SVENSKA LLOYD**  
SERVICIO A LIVERPOOL  
Salidas del mes de Junio

El magnífico vapor Albania, el día 9 para LIVERPOOL  
Para más informes dirigirse a las oficinas de **Rodríguez, Berg y Co., S. en C.** Marina, 47 — Santa Cruz de Tenerife.

**African Steamship Co.**  
and British and African Steam Navigation Co.

El magnífico vapor inglés **Saint Stephen** saldrá de Santa Cruz el día 15 de Junio con destino a **LIVERPOOL** con hueco disponible para 10.000 huacales sobre cubierta.

El magnífico vapor inglés **EBOE** de 6.000 toneladas, saldrá de Sta. Cruz el 18 de Junio con destino a **LIVERPOOL** con hueco disponible para 3.000 toneladas métricas en los entrepuentes y 10 mil huacales sobre cubierta.

Agentes: Elder Dempster (Teneriffe) Limited, Alfonso XIII, 84.

**David MacIver & Co., Ltd.**

El vapor **Thessaly** de 3128 toneladas de registro, se espera en este puerto el día 17 de Junio, con destino a **Liverpool**

Agentes: Hamilton & Co.

**LINEA PINILLOS**  
Servicio de las Antillas

El magnífico vapor español **Conde Wifredo** saldrá de este puerto el día 16 de Junio con destino a **Santiago de Cuba y Habana** admitiendo pasajeros de todas clases.

Agente: Antonio Cabrera de las Casas; Candelaria, 23.

**British and Argentine Steam Navigation Co.**

El vapor correo inglés **El Cordobés** de 10.000 toneladas, saldrá de este puerto el día 12 de Junio, con destino a **AMBERES** con hueco para 8.000 huacales sobre cubierta.

Agentes: Teneriffe Coaling Co. Limited Alfonso XIII, 84.

**WHITE STAR LINE**  
El vapor correo inglés **Suevic** de 12.531 toneladas de registro, se espera en este puerto el día 14 de Junio con destino a **Londres** y con hueco para 600 toneladas de frutos bajo cubierta y sobre cubierta.

Para más informes dirigirse a **Hamilton & Co.** Agentes.

**The Union Castle Mail S.S. Co. Ltd.**

El vapor correo inglés de **CAWDOR CASTLE** se espera en este puerto el día 19 de Junio con destino a **LONDRES** y con hueco para 250 toneladas de frutos bajo cubierta y 300 sobre cubierta. Para informes **Hamilton y Ca.**, Agentes.

**Furness-Houlder Argentine Lines, Limited**

El magnífico vapor inglés **Lynton Grange** de 10.000 toneladas, saldrá de Santa Cruz el día 14 de Junio con destino a **LONDRES** con hueco disponible para 6000 huacales sobre cubierta.

Agentes, Teneriffe Coaling Co. Limited.—Alfonso XIII, 84.

**Holland Steamship Company**

El vapor holandés **Waalstroom** saldrá de Sta. Cruz, el día 21 de Junio, con destino a **Dakar, Biscac, Sierra Leona, Monrovia, Grand Bassan, Accra y Lagos**, con hueco disponible para carga.

Agentes, Teneriffe Coaling Co. Limited, Alfonso XIII 84.

**Miller, Wolfson & Co. Ltd.**

El vapor **Nasmyth** de la Compañía Lamport Holt Line, saldrá para **Liverpool** el día 21 actual, admitiendo carga.

Agentes, **Miller, Wolfson & Co. Ltd.**

Se suplica que las notas de carga sean presentadas con bastante anticipación, a fin de procurar reservar el hueco.

**La Isleña**  
FABRICA DE CHOCOLATE  
DE  
**Don Gabriel Mejias Santana**

Depósito al por mayor y detalle en esta isla, calle de Sabino Berthelot, número 11.º (antes Flores). — Santa Cruz, Tenerife.