

LA URBANA

COMPANIA DE SEGUROS CONTRA INCENDIOS

Sede social: París, Rue Le Peletier, 8 y 10.

Delegación general en España:

Carrera de San Jerónimo, 11 y 13
MADRID

Asigura contra el incendio, el rayo, la dinamita, las explosiones del gas y aparatos de vapor, etc., las fincas, cosechas, mercancías, mobiliarios, fábricas, talleres, etc.

Capital social (totalmente suscripto) 5.000.000 de francos.
Capital desembolsado 1.250.000
Activo de la Compañía 106.000.000

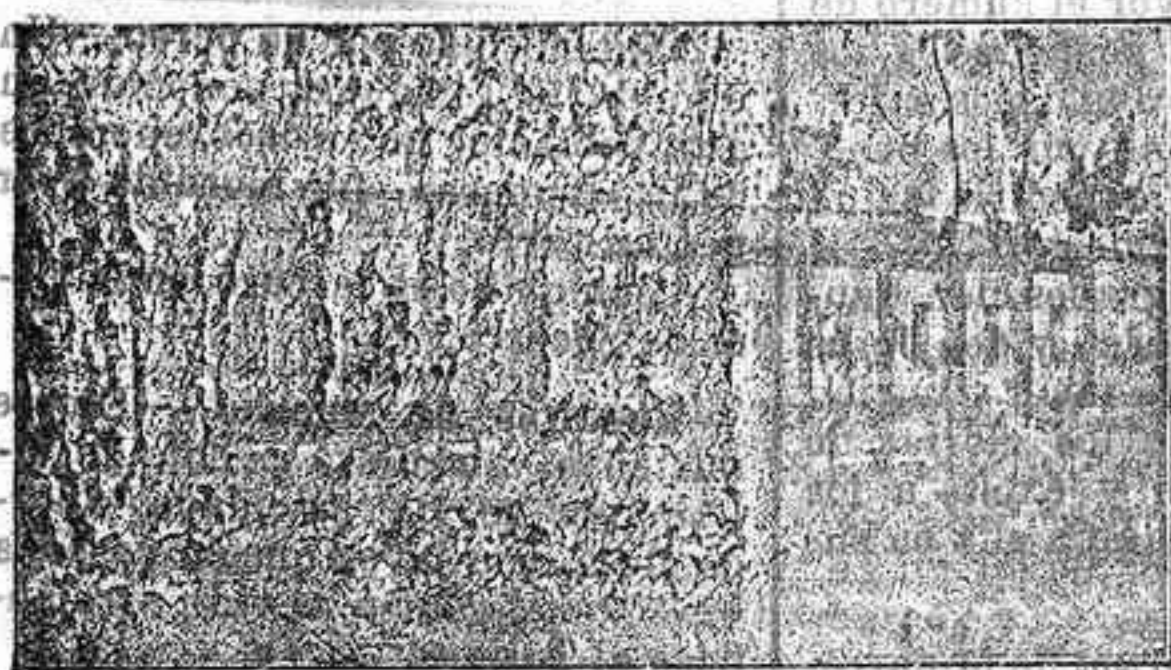
Agencias en todas las provincias de España.—Director en la provincia de Salamanca:

Don Luis Valls: Plazuela de la Fuente, 21, Salamanca

Anuncio autorizado por la Comisaría general de Seguros, el 28 de Abril de 1918.

Bañerío de Calzadilla de Campo

Aguas sulfuradas sódicas, bicarbonatadas



Indicadas para el Estómago e intestinos, afecciones de las vías respiratorias, afecciones de la piel, etc. Las aguas de la Fuente de Calzadilla de Campo, por su alta temperatura, son inmejorables en el reumatismo agudo, crónico, fibroso y tuberculoso, y por el asma, el asma bronquial, el asma nerviosa, el asma catarral, el asma alérgica, el asma de la infancia, el asma de la vejez, etc.

En su composición, hacen desaparecer el mal olor del aliento, sordera, catarros nasales y del oído y erupciones de la piel de toda clase (eczema, psoriasis, urticaria, etc.).

Depósito para la venta de agua embotellada en Salamanca, Droguería de J. J. Villalobos calle del Doctor Riesco, frente al Banco de España.

El doctor García Muñoz, catedrático de Patología y Clínica de la Facultad de Medicina, de Salamanca, y médico de baños, se encargará de la dirección médica durante la temporada oficial, que empieza el 1.º de Junio y termina el 30 de Septiembre.

El servicio de fonda es inmejorable y económico. El viaje, muy cómodo desde Salamanca, se hace por el coche de Ledesma, y por los automóviles de Vitigudino, desde ésta.

Para más detalles, dirigirse al señor Administrador.

Importante fundición de campanas Alfredo Villanueva Linares

VILLANUEVA DE LA SERENA (BADAJOZ)
Especialidad en toda obra de fundición de campanas. La mayor perfección, sonoridad, duración y economía en esta clase de trabajos, y singularmente en uso de las campanas romanas, esquilones y entretalles.
Esta casa aprovecha para la fundición el mismo metal de las campanas rotas; coloca las que se adquirieran, al tiempo de quitar las inservibles; facilita los pagos dando plazos para hacerlos y bonifica con descuentos los que se hagan al contado, todo según contrato con los señores sacerdotes.
Casa recomendada por el eminentísimo señor Cardenal Arzobispo de Sevilla.
Representante en Salamanca:

DON CESAR MARTINEZ TORDERA
DOCTOR RIESCO, 54.



LA UNION Y EL FENIX ESPAÑOL

COMPANIA DE SEGUROS REUNIDOS
Capital social: 12.000.000 de pesetas efectivas
COMPLETAMENTE DESBOLSADO

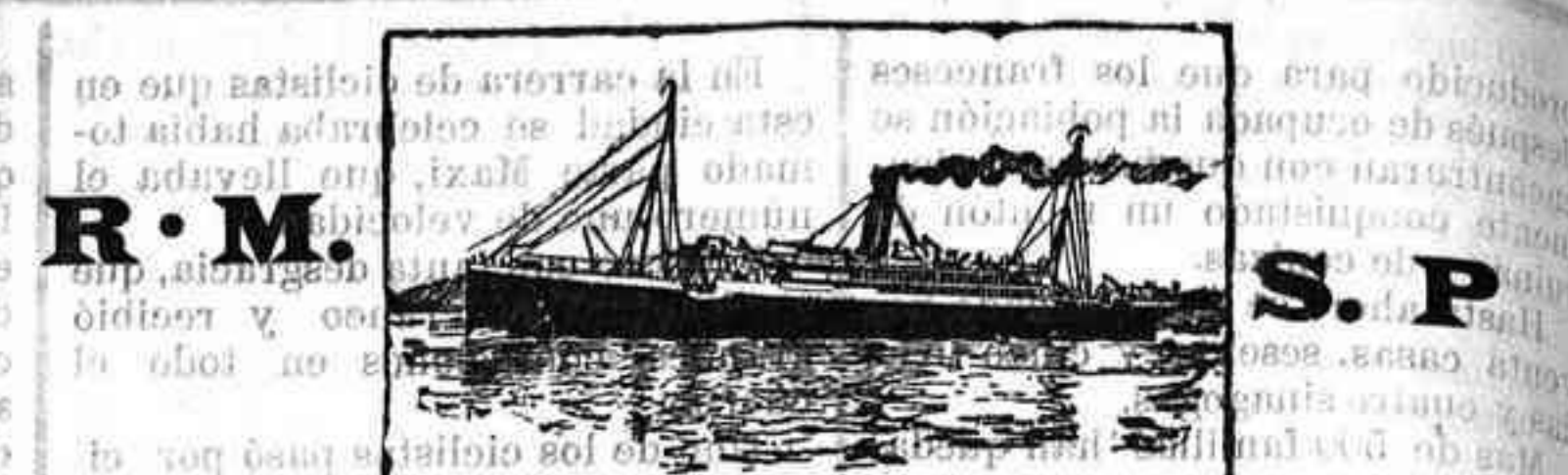
Agencias en todas las provincias de España, Francia, Portugal, GUARENTA Y OCHO AÑOS DE EXISTENCIA
Seguros contra incendios.
Director en Salamanca: DON ANDRES P. CARDENAL
Plaza de la Libertad.

NUEVO ESTANTE A PEDAL

FRICCIONES de BOLAS de ACERO
LA MEJORA MAS UTIL QUE PODIA DESEARSE.



Salamanca: Pérez Pujol, 1
Rodrigo: Plaza Mayor, 15.—Béjar: Sánchez Ucaña, 25.—Peñaranda: Botegones, 14.



MALA REAL INGLESA

VAPORES CORREOS
Salidas del puerto de La Coruña para Río Janeiro, Santos, Montevideo y Buenos Aires:

Fecha	Vapor	Peso
16 Mayo	Amazón	100
25 Mayo	Darro	90
22 Junio	Desgado	90
27 Junio	Avón	100

Admite pasajeros de 1.ª (nueve categorías), 2.ª y 3.ª clase. NINOS.—Menores de doce años, medio pasaje. seis — cuarto pasaje. dos — gratis (uno por familia); los demás pagarán cuarto pasaje.

Los precios de cámara en los vapores Desna, Demerara, Darro, Desgado y Drina son los siguientes:
En 1.ª clase: a Río Janeiro y Santos, 20 libras, y a Buenos Aires, 25. Clase intermedia: a Río Janeiro, Santos, y Buenos Aires, 15 libras.
Los citados vapores están dotados de magníficos camarotes cerrados de dos y cuatro camas, al precio corriente de tercera clase.
La conducción a bordo, de los pasajeros y sus equipajes, es por cuenta de la Compañía.
Agentes en La Coruña: RUBINE E HIJOS.—Real, 81.



INSURANCE

COMPANIA DE SEGUROS CONTRA INCENDIOS
La Compañía exclusivamente de incendios más antigua del mundo.
FUNDADA EN LONDRES EN 1710

Capital	Pesetas
Posee el «Sun» un capital de L. E. 2.400.000 o sean a la par.	60.000.000
Sus premios en el año 1910, reducidos reaseguros, exceden de L. E. 1.470.000	36.750.000
Sus fondos exceden de L. E. 3.100.000	77.500.000
Los intereses de estos fondos exceden de L. E. 67.900	1.697.000

Bienvenido Fernández
CONDE DE ROMANONES, 27.

IMAGENES Y ALTARES

Para adquirirlos, recomendamos los laureados y acreditados talleres de José Tena
BAJADA PUENTE DEL MAR, VALENCIA
NO DEJAR DE VISITAR ESTA CASA

MATRIZ

CURA SIN OPERAR, cáncer, tumores, punzadas horribles, flujo sanguíneo, lagas, congestión, irritación con dolor sordo en las caderas y vientre, flujo blanco, deformación y debilidad que ocasionan la esterilidad y la propensión al aborto, descenso, etc. Las señoras deben cuidarse del más ligero sintoma en su matriz para evitar graves males; al principio todo se cura fácilmente. Fenómenos del EMBARAZO, parto y sobrepeso. Aplicación del tratamiento Rohegel, en la ESTERILIDAD, con resultado positivo en el 98 por 100 de los casos, no haciendo lesión grave irremediable. Dirigirse con detalles a la CLINICA MATEOS, Arenal, 1, MADRID. Consulta gratis y por carta.

ORINA

Las SALES KOCH curan SIN SONDAR NI OPERAR la uretra, próstata, vejiga y riñones. Dilatan las estrecheces, rompen la piedra y expulsan las arenillas, curan los catarros e irritaciones de la vejiga; calman al momento las punzadas y horribles dolores al orinar, limpiando la orina de esos blancos purulentos, rollos y de sangre. Las SALES KOCH no tienen rival por su acción rápida y segura. Venta en las boticas del mundo. Las CAPSULAS KOCH cortan en DOS DIAS, sin peligro, los flujos blanorágicos recientes y modifican los crónicos. Para lograr un éxito fijo pídanse gratis a la CLINICA MATEOS, Arenal, 1, de MADRID (España), el método explicativo infalible.

En Salamanca: Droguería Fuentes, Plaza del Corriollo, 22 y Boticas acreditadas de la capital y su provincia.

PARA CURAR y ALIVIAR LA

TOS

TÓMENSE LAS ANTIGUAS y RENOMBRADAS
PASTILLAS PECTORALES
DEL
Dr. ANDREU
Pídanse en las farmacias

ASMÁTICOS
con los CIGARRILLOS, PAPELES AZOADOS del mismo AUTOR,
que curan el ASMA de infancia, por tanto que sea

ANTIGUA FUNDICION DE CAMPANAS

de Hijos de Vicente Roses.-Adzaneta (Valencia)
GARANTIZADAS POR DIEZ AÑOS

Medalla de oro y diploma de mérito en las exposiciones Regional y Nacional de Valencia.

Esta casa, conocida en toda España y en el extranjero, se dedica exclusivamente a la construcción de campanas de todos tamaños.

Es la única en España que construye campanas lo mismo que las antiguas, si así lo desear, tanto en sonido como en construcción y aleación de puro cobre alemán y están inglés que es el mejor material que se conoce para su fabricación.

En esta fundición se construyen campanas para carrillones, que son las más bonitas que hoy se construyen en España, por poseer los modelos especiales de los célebres fundidores ingleses.

A todas nuestras campanas damos una nota musical que nos es propia.

Pago al contado y a plazos convencionales, dando a las partes quincenas y noventa toda clase de facilidades.

Los portes de ferrocarril en toda España, tanto de las campanas viejas como nuevas, son de nuestra cuenta.
La misma casa tiene FABRICA DE VELAS de cera pura de abejas, marca San Vicente. Blanqueo en alta escala con perfecta elaboración en rizo y pintados.
Única en España: No confundirla con ninguna otra casa que quiera usar de nuestro nombre.
PIDANSE PREUPUESTOS Y CATALOGOS

Segundo regalo de EL SALMANTINO

Ya saben nuestros suscriptores que todos los trimestres les haremos un magnífico regalo. Para el próximo, cuyo sorteo tendrá lugar en la segunda Lotería del mes de Julio, el regalo consistirá en:

- Una Gramófono máquina Eranier, nuevo modelo, cuyo precio es 150 ptas.
 - Once discos, dobles, de a 9 ptas. uno.. 99 —
 - Dos cajas de agujas, clase extra, de a 2 ptas..... 4 —
 - Un muelle de reserva 5 —
- Total..... 258 ptas.

Nota importante.—Solo tendrán derecho a nuestros regalos los suscriptores que sean o fueren y estén al corriente en el pago.

BOLSAS

Se fabrican de todos los tamaños y clases de papel. Sin timbrar se despachan en el acto.

PRECIOS MAS ECONÓMICOS: QUE LOS DE OTRAS FÁBRICAS
Calle de la Fe, núm. 2
o plazuela de San Isidro, imprenta de EL SALMANTINO