

101



# CÓRDOBA AUTOMOVILISTA

## El impuesto único y los AMILCAR

Con el impuesto único para los automóviles, los propietarios de los coches **AMILCAR** han de ser los mas favorecidos.

Ejemplo: **LOS MODELOS DE 6/8 HP**, torpedo sport, torpedo turismo 4 plazas, cabriolet 3[4 plazas y gran sport 2 y 3 plazas pagarán únicamente 160 pesetas al año  
**LOS DE 7/9 HP**, torpedo cuatro plazas, cabriolet 3[4 plazas y conducción interior, abonarán anualmente pesetas 180.

## ¡AUTOMOVILISTAS!

El impuesto único no representa sacrificio para los dueños de coches

# AMILCAR

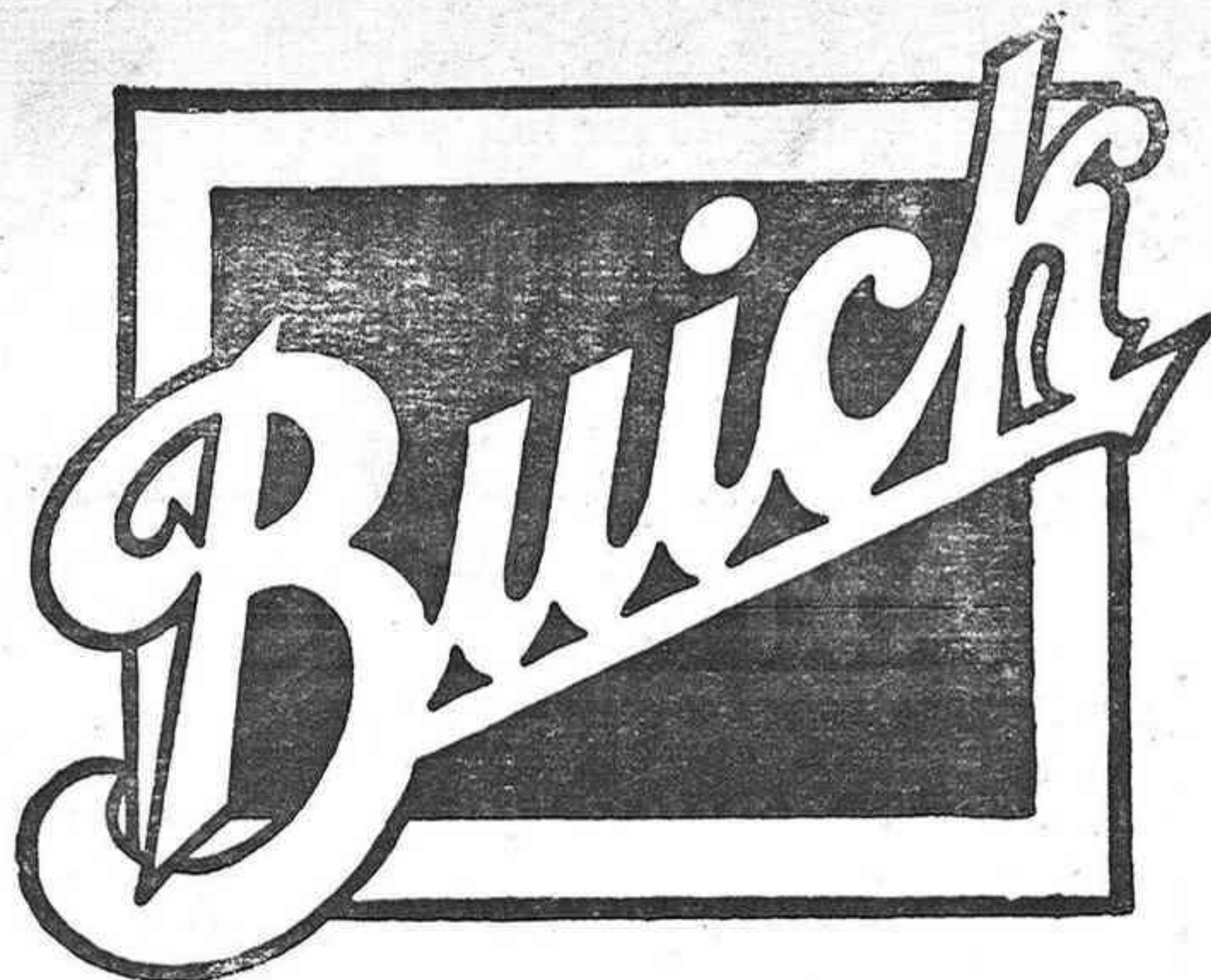
Representante general para España:

## JUAN MAUVAIS

Serrano, 8

MADRID

Ningún coche tiene las bellas líneas de un



Cuando se construyan mejores automóviles BUICK los superará

Concesionarios en todas partes

Concesionario para Córdoba **Arturo Méndez Maldonado** Gran Capitán, núm. 26

---

# LA VASCO NAVARRA

— COMPAÑIA DE SEGUROS A PRIMA FIJA —

**Domicilio social: Pamplona**

DELEGADOS PROVINCIALES DE CORDOBA:

## LA CALLE Y COLINET

Conde de Gondomar, 1 (edificio de la Perla)

### OPERACIONES QUE REALIZA

Seguros de responsabilidad civil, para automóviles, coches, carros, etc.

Seguros individuales, de accidentes personales. Seguros contra accidentes del trabajo

### CONDICIONES DE POLIZAS LIBERALES

Nos permitimos llamar la atención a nuestros suscriptores para que antes de hacer un seguro de responsabilidad civil, consulte las tarifas de esta Compañía, que siempre se ha distinguido por su seriedad.



# CORDOBA AUTOMOVILISTA

Año V

ORGANO DEL REAL CORDOBA AUTOMOVILISTA CLUB  
REVISTA QUINCENAL

N.º 101

Oficinas: Claudio Marcelo, 21 y 23 DIRECTOR: FRANCISCO QUESADA TELÉFONO NÚM. 213

1 DE SEPTIEMBRE DE 1927

Año, 40 pesetas.-Pago anticipado

Adherida a la Asociación Española de la Prensa Técnica

## MAS SOBRE LA PATENTE NACIONAL DE CIRCULACION DE AUTOMOVILES

Sigue siendo tema de todas las conversaciones en los centros automovilistas los dos decretos-ley sobre patente nacional y futuro régimen de petróleos, que han venido a conmover en sus más hondos cimientos todo el sistema económico tributario de la industria automóvil.

La Prensa diaria dejó ya a un lado todo comentario sobre la patente nacional, y ahora dedícase desmenuzada y periódicamente a analizar, más bien los contra que los pro, del Estatuto monopolizador de petróleos.

La patente nacional es una obra ya consolidada. Ha entrado en período de vigencia, y por las calles circulan ya algunos coches cuya matrícula de pruebas se ajusta al nuevo régimen tributario. Sin embargo, creemos que el reglamento sufrirá algunas modificaciones. Disposiciones complementarias, nacidas de la experiencia, vendrán, sin duda, a retocar extremos imposibles de prever, o, bien, previstos, no calculados bien sus efectos.

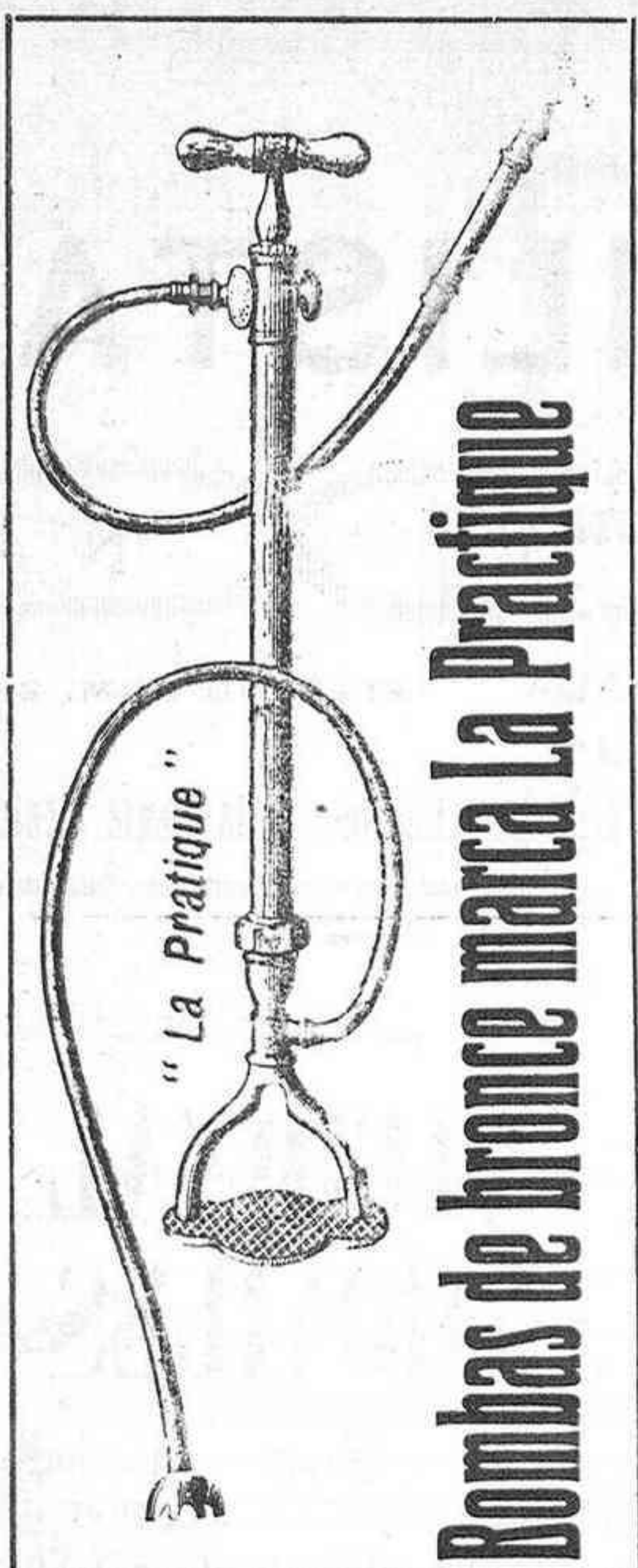
Efecto de la escala progresiva (no proporcional como la buena matemática y la economía política recomiendan) será la disminución de coches de gran potencia. Porque con arre-

glo al nuevo sistema de tributación, dos automóviles cuya potencia de motor sea nueve caballos cada uno, pagarán entre los dos una cantidad total de 360 pesetas, mientras que un solo automóvil del doble número de caballos, o sea de 18, tendrá que pagar una patente de pesetas 416. De donde resulta la anomalía de que 18 caballos en un solo motor tributan 56 pesetas más que los mismos caballos distribuidos en dos motores, con doble número de ruedas, doble número de posible recorrido y, como es consiguiente, doble cantidad de posibilidades de deterioro de la carretera que el Estado tiene que reparar.

De donde resulta una desventaja manifiesta para los coches de motor de gran potencia, al par que los coches de pequeño motor, en relación con los grandes, suponen una desventaja para el Fisco.

La anomalía habrá quedado resuelta estableciendo la escala proporcional y no la progresiva (proporción no es lo mismo que progresión, aunque en este caso la progresión geométrica no sea perfecta, sino atenuada).

Pero admitida la escala progresiva, ¿no hubiera sido más equitativo establecerla a base



# LA CAMPANA

## JOSE MOLLEJA CORDOBA

### Almacenes de Ferretería y Calzado

Útiles para limpieza de automóviles

Plumeros, esponjas, gamuzas, semil-gamuzas, cepillos, pasportos, líquido para metales

### Inmenso surtido en herramientas para garages

Gato, llaves para tuerca, juegos de llaves y de herramientas en estuches, terrajas, alicates, taladros, brocas, engrasadores, caucho para vulcanizar, celuloide, broches, molesquín para cortinas y cepotas.

## Bombas de bronce marca LA PRACTIQUE

para lavado de automóviles, a pesetas 40

Para garages y revendedores precios especiales

**PIANOLAS AEOLIAN** Representación exclusiva - **AUTOPIANOS** Las mejores marcas nacionales y extranjeras

**PIANOS** Precios de fábrica - Garantía de solidez y duración - Facilidades a plazos

**INSTRUMENTOS PARA BANDA Y ORQUESTA** Presupuestos gratis accesorios de todas clases.

**Armonio - Gramófonos - Rollos - Discos**

**Claudio Marcelo, 13 - CORDOBA - (Frente a la Campana)**

**SUCURSAL PIAZZA HERMANOS, A CARGO**

## Viuda de Martínez Rucker

Catálogos gratis—Visite la Exposición

# Alfonso Redondo

 Gran Exposición permanente de muebles de lujo.-Entrada libre -

**Claudio Marcelo 21 y 23.-CORDOBA.-Piso bajo del Real Córdoba Automovilista Club**

no sólo del número de caballos, sino del peso de vehículo?

El automovilista ha de preferir el coche pequeño por las múltiples ventajas económicas que le reporta, y va a darse el caso de circular numerosos automóviles con menos beneficio para el Erario y mayor deterioro de carreteras. Efecto éste, a nuestro entender, no bien calculado por el legislador al instituir la escala progresiva.

(De «Auto»).

¡Automovilistas, a Cabra!

## La corrida del día 8

El próximo día 8 de Septiembre se celebrará en Cabra un importante acontecimiento taurino.

Tendrá lugar una corrida de seis toros, de la ganadería de don Félix Moreno, antes del Marqués del Saltillo) actuando de matadores los diestros ZURITO, RAYITO y FELIX RODRIGUEZ.

Inútil creemos hacer constar que el cartel atraerá a la bella ciudad egabrense numeroso forasterío, para presenciar un espectáculo como el que se les prepara, con motivo de la festividad de Nuestra Señora de la Sierra, patrona de Cabra.

Entre otras fiestas, tendrá lugar el día 7 el homenaje que Cabra tributa a la memoria de su inolvidable hijo el autor de «Pepita Jiménez», Juan Valera.

Tenemos noticias de que, tanto de Córdoba como de los pueblos de la provincia, asistirán infinidad de personas en automóvil a la corrida del día 8, aprovechando tan agradable excursión, ya que las carreteras que conducen a Cabra, tanto por Castro del Río como por Aguilar, se encuentran en perfecto estado de conservación.

Además, el pueblo de Cabra está dotado de los suficientes Garages para dar cabida en ellos a muchos automóviles.

De Córdoba a Cabra hay, por Castro del Río, 78 kilómetros, y por Aguilar, 77.

También existen en Cabra buenos Hoteles y Casinos, donde en todo momento se atiende a los forasteros que visitan la bella ciudad.

Son ya muchas las localidades que hay solicitadas a la comisión organizadora.

Los que deseen se le reserven entradas para la corrida del día 8, pueden pedir las directamente a don Adolfo Roldán, que vive en Cabra, calle Martín Belda, núm. 11.

De mucho interés

## La transferencia de dominio y el impuesto único sobre automóviles

*Participamos a los propietarios de automóviles que hayan vendido sus respectivos vehículos a otra persona, sin haberlos dado de baja, tanto en el Ayuntamiento de su residencia como en la Jefatura de Obras Públicas de la provincia, el deber en que se hallan de realizarlo a la mayor brevedad, toda vez que aún figuran como dueño de los mismos, y les obligarán a pagar el actual semestre de la Patente Nacional de Circulación de Automóviles, causándoseles los perjuicios consiguientes, pues abonarán el impuesto de un coche que ya no es de su propiedad.*

*Los que tuviesen duda de si estaban hechas las transferencias a nombre de los compradores, pueden consultarlo a la Secretaría del «Real Córdoba Automovilista Club», para que esta entidad haga las gestiones correspondientes en la Jefatura de Obras Públicas y Delegación de Hacienda y reclamar, si hubiere necesidad, del 1 al 15 de Septiembre, plazo señalado para tal fin por la Administración de Rentas Públicas de la provincia.*

## Se vende un HISPANO

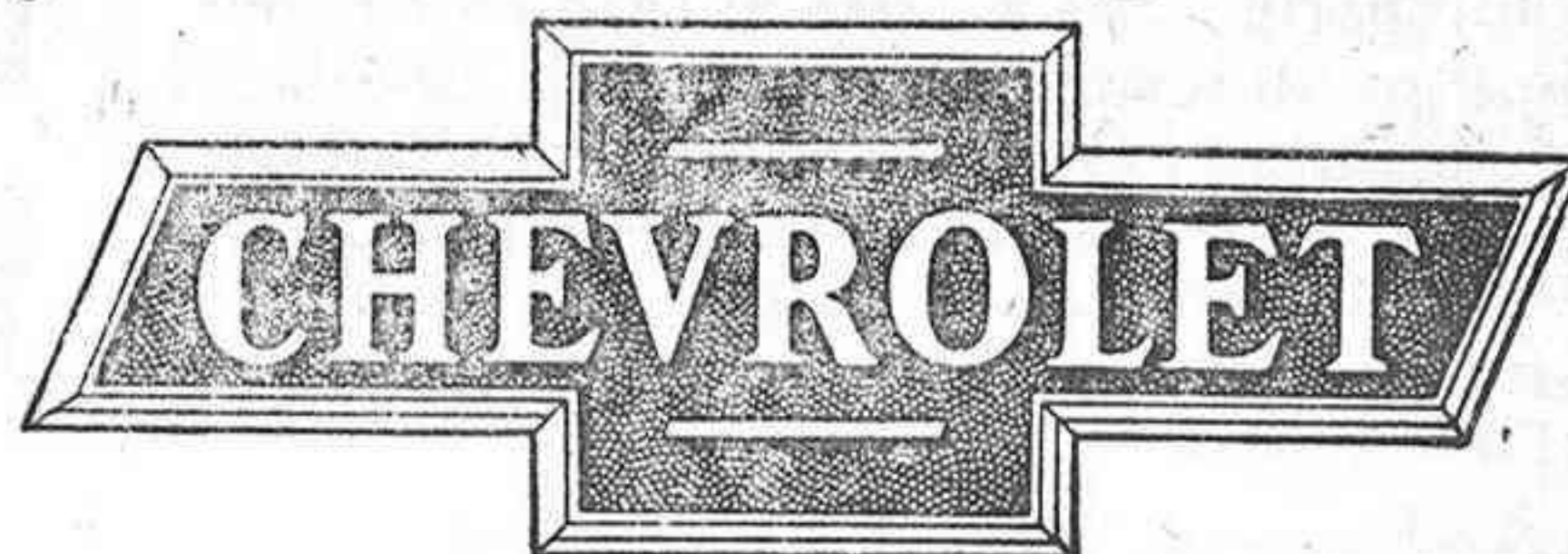
Se vende un automóvil Hispano-Suiza, de 16 HP (favorable para tributar por el impuesto único), carrocería de lujo, a toda prueba, en estado perfecto, muy bien equipado.

Informarán en las oficinas de «Córdoba Automovilista».

CORDOBA AUTOMOVILISTA

# Automóviles y Camiones

*for Economical Transportation*



*Agencia exclusiva para las provincias de Sevilla y Córdoba*

**M. ARTEMAN, S. EN C.**

**Exposición: Sevilla 3**

Garage Cervantes, Avenida de Cervantes 16

**CÓRDOBA**

**AUTOMOVILES**

# MINERVA

12, 20 y 30 HP.

**Camiones, Omnibus y Tractores**

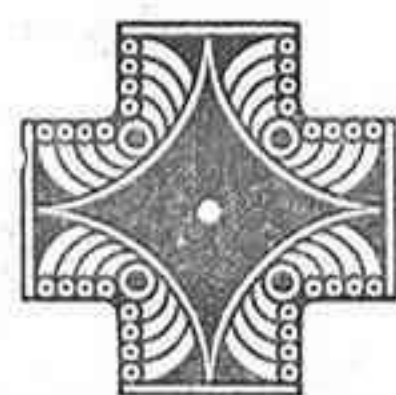
## MINERVA-AUTO-TRACTION

Representación exclusiva

**Automovil Salon**

Alcalá. 81

MADRID



Precios del 12 HP. en Madrid:

Chassis con 5 ruedas	Ptas.	11750
Torpedo 4-5 asientos	"	14750
Conducción interior Weymann	"	15000
Conducción interior de chapa	"	16000

Se desean agentes establecidos en provincias

Disposiciones de la Alcaldía

## Los claxons, los faros de carreteras y el escape libre

El Alcalde de Córdoba ha manifestado a los periodistas, que está dispuesto a imponer multas a los propietarios de automóviles que usen en los mismos claxons, enciendan los faros de carreteras en la población, lleven el escape libre y circulen a excesiva velocidad.

Solo serán permitidas las bocinas y los claxons eléctricos que no produzcan ruidos molestos para el público, observándose también lo que dispone el vigente reglamento de Automóviles, en lo que respecta a las luces y al escape libre en los coches.

Agregó el señor Santolalla que ha dado severas órdenes a la Guardia municipal, pero que antes de imponer la primera multa, quiere hacer un requerimiento a los automovilistas por medio de la Prensa, y a los socios del «Real Córdoba Automovilista Club» por conducto de su revista, a fin de que estén prevenidos y cumplan las disposiciones dictadas al efecto.

Lo hacemos constar así, para evitar que los socios del «R. C. A. C.» sean multados al infringir esas órdenes municipales.

### Horas de oficina del «R. C. A. C.»

Las oficinas del «Real Córdoba Automovilista Club», están abiertas desde las 9 de la mañana a las 8 de la noche, y en ellas podrán sus socios, así como los automovilistas forasteros, adquirir los datos que necesiten sobre itinerarios, carreteras, inscripción de automóviles, y demás asuntos sobre automovilismo, que puedan interesarles.

### Impuesto sobre automóviles

La Administración de Rentas Públicas, en cumplimiento de orden de la superioridad, pone en conocimiento de todos los señores alcaldes de los Ayuntamientos de esta provincia, que a partir del día 1.º del corriente mes se abstengan en absoluto de percibir ningún arbitrio, tasa, impuesto o gravamen que afecte al uso y tenencia de vehículos automóviles.

## BOCINAZOS

¡Paf...!

Esos coches que llevan un asiento a espaldas de una capotita que cubre la dirección, en los días lluviosos son muy molestos, pues cualquier invitado que ocupe el asiento de atrás sufrirá las inclemencias del tiempo y en los días de sol las refracciones y hasta es posible que las insolaciones.

Menos mal que, en compensación a estas molestias, se puede ir, en el referido asiento, recogiendo alegremente todo el polvo de la carretera.

En fin, que el asiento es como para que lo ocupe el «invitado de piedra».

¡Paf... Paf...!

Los hombres que cogen por primera vez el volante de un automóvil de su propiedad, creen haber sido vencedores en una descomunal batalla. Y en realidad, casi siempre lo son en la batalla doméstica entablada con la esposa a la que parece el coche muy ridículo; con el papá que no quería gastar tanto dinero, o con el abuelito, que se escandaliza de los tiempos de los hombres, de las costumbres y sobre todo de la «pila» de billetes que hay que «disolver» para poder tener comodidades.

¡Paf... Paf... Paf...!

Hay automóviles pintados de verde, que parecen barcas extraídas del fondo de un estanque.

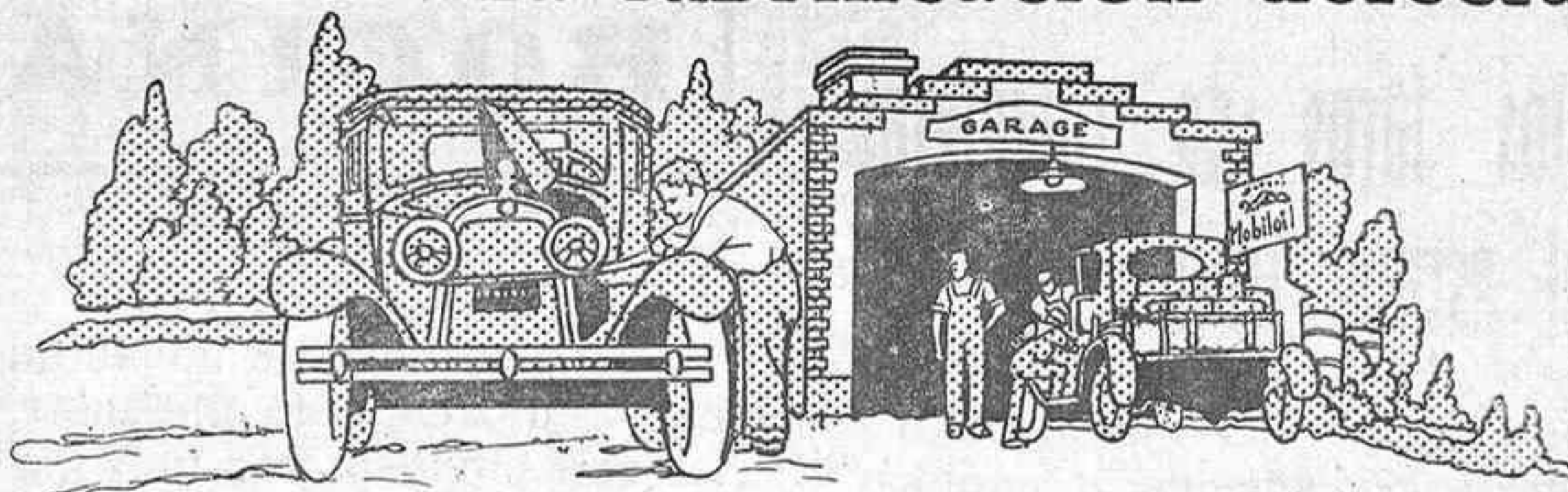
JUAN VIRAJE

### La velocidad de los automóviles en San Sebastian y Francia

Según nos comunican de San Sebastian la autoridad correspondiente de aquella provincia ha reiterado las órdenes de años anteriores, relativas a que los automóviles que circulen por la carretera de San Sebastian a Behobia, no lleven más velocidad de 30 kilómetros por hora.

Por la carretera francesa de Behobia a Biarritz, la velocidad máxima permitida es la de 45 kilómetros por hora.

50 % de todas las dificultades del motor pueden atribuirse a una lubricación defectuosa.



Su cuenta de reparaciones de mañana dependerá del aceite que pone hoy en el cárter de su motor.



No diga "Deme una lata de aceite". Diga "Deme una lata de Mobiloil" y exija el tipo más adecuado para su motor.

Para mayor seguridad compre siempre en latas precintadas, y fijese bien en que el precinto esté intacto.

Se vende aquí

**GARGOYLE**

MOBIL-OIL

GUÍESE por nuestro Cuadro de Recomendaciones

**GUÍESE por este CUADRO**

Los tipos de los aceites indicados se refieren exclusivamente al aceite GARGOYLE MOBIL-OIL de la Vacuum Oil Company y no se aplican a ninguna otra marca de aceite.

Si la marca o modelo de su coche no figura en esta lista consulte nuestro Cuadro de Recomendaciones completo en casa de su proveedor.

Marcas de Automóviles	1927		1926		1925		1924	
	Ver.	Inv.	Ver.	Inv.	Ver.	Inv.	Ver.	Inv.
Berliet.....	A	A	A	A	A	A	A	A
Buick.....	A	AC	A	AC	A	AC	A	AC
Cadillac.....	BB	AC	BB	AC	A	AC	A	AC
Chevrolet.....	AC	AC	AC	AC	AC	AC	AC	AC
Chrysler (4 cil.).....	A	AC	A	AC	A	AC	—	—
Citroën, 10 HP-B14-B15	A	A	—	—	—	—	—	—
De Dion Bouton, 8 HP	A	AC	A	AC	A	AC	—	—
Dodge Brothers.....	A	AC	A	AC	A	AC	A	AC
Donnet Zedel, 11 HP..	BB	A	BB	A	BB	A	BB	A
Essex.....	A	AC	A	AC	A	AC	A	AC
Fiat 509.....	A	A	A	A	—	—	—	—
Ford.....	E	E	E	E	E	E	E	E
Hispano Suiza (4 cil.)..	A	A	A	A	A	A	A	A
Lincoln.....	A	A	A	A	A	A	A	A
Oakland.....	A	AC	A	AC	A	AC	A	AC
O. M. (6 cil.).....	BB	A	BB	A	BB	A	—	—
Overland.....	A	AC	A	AC	A	AC	A	AC
Pugeot, 10 y 11 HP..	A	AC	A	AC	A	AC	A	AC
Renault, 6 HP.....	A	AC	A	AC	A	A	A	A
Rolls Royce (Ing.).....	BB	A	BB	A	BB	A	BB	A
Rugby Star.....	A	AC	A	AC	A	AC	A	AC
Studebaker.....	A	AC	A	AC	A	AC	A	AC

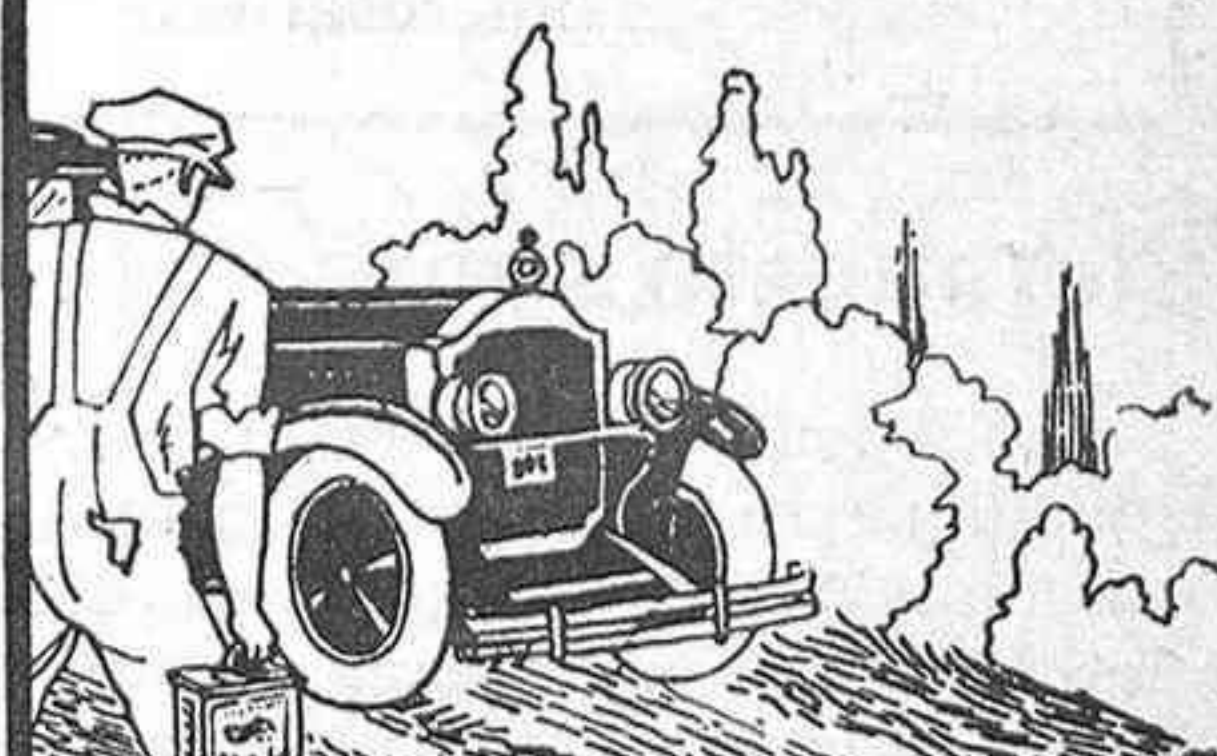
Este tipo está indicado con una exactitud científica en el Cuadro de Recomendaciones del Mobiloil que tienen expuesto en sus establecimientos más de 2000 revendedores en España.

Este Cuadro representa el consejo profesional de la Vacuum Oil Company tal como ha sido dictaminado por su Junta de Ingenieros especialistas de automóviles en el mundo entero.

9 de cada 10 automovilistas que compran aceites de marca piden Mobiloil. Hay buena razón. Pruébalo y la encontrará.



**VACUUM OIL COMPANY**  
Sociedad Anónima Española



AGENCIAS: Madrid, Barcelona, Gijón, Sevilla, Valencia, Bilbao.



## Exportación de automóviles por los Estados Unidos (1919 a 1925)

Año	AUTOMÓVILES		CAMIONES	
	NÚMERO	VALOR DÓLARES	NÚMERO	VALOR DÓLARES
1919 .....	86.742	\$ 85.280.787	18.937	\$ 37.098.693
1920 .....	100.578	» 178.832.100	34.078	» 49.834.837
1921 .....	40.705	» 37.126.389	8.901	» 11.054.673
1922 .....	102.184	» 72.109.390	14.007	» 9.365.427
1923 .....	184.516	» 120.017.303	37.291	» 19.821.717
1924 .....	203.002	» 140.360.585	41.256	» 24.737.571
1925 .....	310.129	» 218.664.549	76.262	» 44.345.549

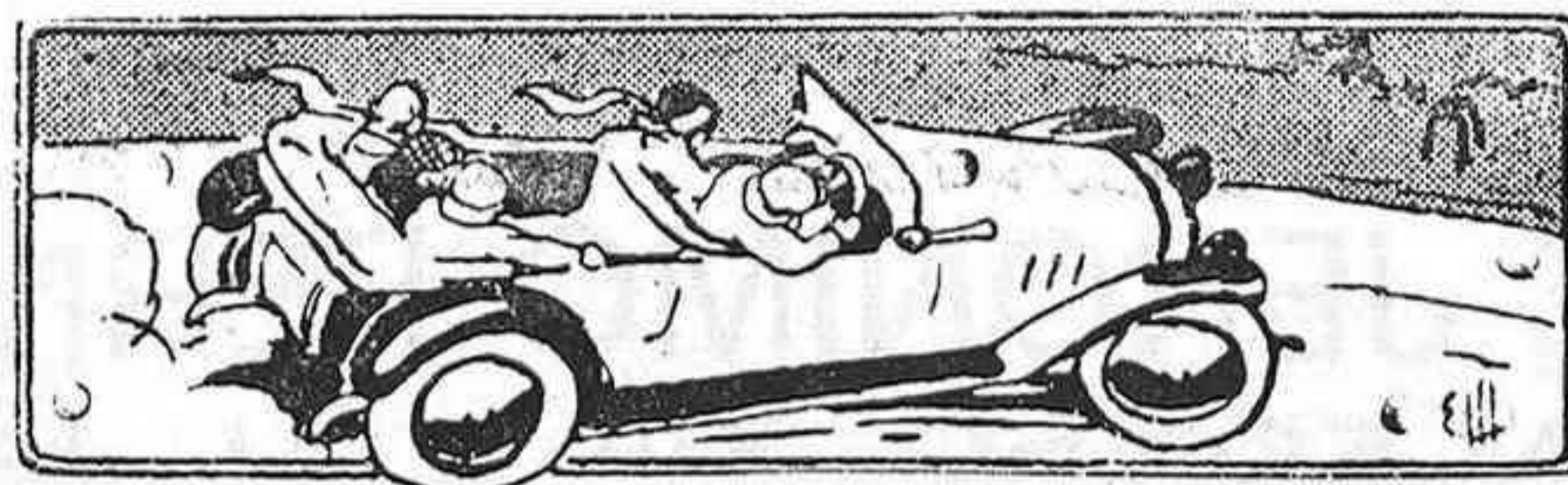
Año	AUTOMÓVILES	CAMIONES	TOTAL
1919 .....	\$ 784.060.761	\$ 230.782.577	\$ 1.015.443.338
1920 .....	» 807.953.600	» 306.405.000	» 1.204.378.600
1921 .....	» 1.134.166.000	» 289.234.000	» 1.423.500.000
1922 .....	» 1.154.103.335	» 302.546.620	» 1.456.649.954
1923 .....	» 1.281.364.300	» 209.358.100	» 1.571.722.400
1924 .....	» 1.373.072.426	» 317.677.686	» 1.691.000.112
1925 .....	» 1.503.200.062	» 384.738.748	» 1.888.028.810

### Personal empleado directamente en la industria del automóvil en los Estados Unidos

Obreros de fábrica de:	
construcción de automóviles ..	361.442
accesorios y piezas sueltas ...	350.000
pneus .....	120.000
Distribuidores y vendedores: ...	196.000
de accesorios y piezas .....	140.000
de pneus .....	95.000
Empleados de garages .....	15.000
Personal talleres de reparaciones.	480.000
Chauffeurs profesionales .....	475.000
Conductores camiones profesio- nales. ....	800.000
Personal refineries esencia y acei- tes .....	60.000
Personal bancos de crédito y se- guros de automóviles .....	12.000
<b>Total .....</b>	<b>3.204.442</b>

### Personal empleado indirectamente (pero trabajan- do exclusivamente para la industria del automóvil de los Estados Unidos).

Obreros industrias hierro y acero.	65.000
Obreros industrias cobre, estaño, níquel y aluminio .....	14.000
Ferrocarriles .....	90.000
Cristales .....	12.000
Cuero y curtido de pieles .....	10.000
Madera .....	25.000
Guarnicionerías .....	20.000
Amianto .....	700
Pintura y barniz .....	1.500
Mineros .....	3.000
<b>Total .....</b>	<b>241.200</b>
<b>Total general ....</b>	<b>3.445.642</b>



# CARBONELL Y COMPAÑIA (S. EN C.)

CASA CENTRAL EN CORDOBA (FUNDADA EN 1866)

Fábrica de refinación de aceites último sistema. Fábrica  
molino de aceite fino Sistema Marqués de Cabra.

Bodegas de vinos finos de Montilla y los Moriles.

Fábrica de harinas sistema Austro-Húngaro Daverio  
Bühler. Producción diaria 35.000 kgs.

Almacén de maderas de Flandes, Austria y América.  
Fábrica de fideos y pastas para sopa.

COMPRA-VENTA DE CEREALES Y LEGUMBRES

SUCURSALES: Sevilla, Melilla, Jaén, Aguilar de la Frontera, Castro del Río, Pinos Puentes

Grandes Fábricas de Aceite de Orujo, Sulfuro de Carbono y de Jabones

AUTOMOVILES de ALQUILER  
PARA VIAJE Y PASEO

Francisco Pérez Murillo

GARAGE «LA CAMPANA»

Teléfono núm. 507

CORDOBA

Luis del Rio Mesa. Automóviles de al-  
quiler DODGE

Avisos: Madera Alta, sin núm. y oficinas de  
CORDOBA AUTOMOVILISTA.

## Camioneta 'Chevrolet'

Se vende un camión Chevrolet, seminuevo  
dispuesto a toda prueba.

Informarán en las oficinas de «Córdoba  
Automovilista».

ANTONIO JIMENEZ DE LA CRUZ

ASESOR-LETRADO

del REAL CORDOBA AUTOMOVILISTA CLUB

Estudio: BRAULIO LAPORTILLA, 1



MARCA DE FÁBRICA

No acepte el primer lubricante que le presenten; exija los

## ATLANTIC MOTOR OILS

en latas litografiadas precintadas.

ES UN BUEN CONSEJO

## LUBRIFICANTES ATLANTIC

LUBRIFICANTES QUE LUBRIFICAN

### Atlantic Refining Company of Spain

Fernanflor, 6

MADRID

Delegación para Andalucía y Extremadura: SEVILLA: Marqués de Paradas, 18

SUCURSALES: Barcelona — Valencia — Málaga — Cadiz — Jerez de la Frontera  
— — — Zaragoza — Coruña — Vigo — Bilbao — Gijón. — — —

REPRESENTACIÓN

- PARA CORDOBA -

## JERONIMO FERNANDEZ

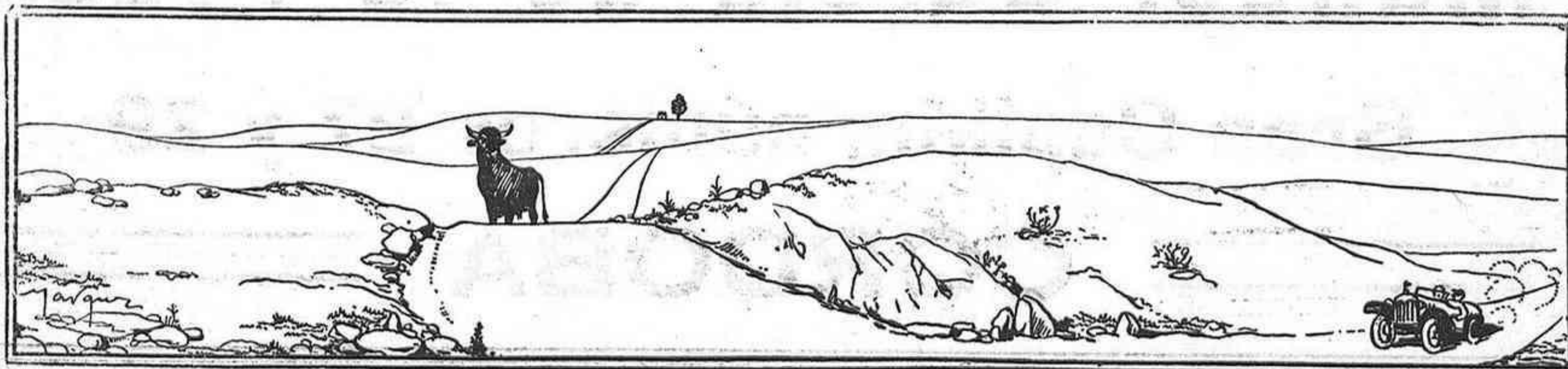
ALFONSO, XIII 6 AL 14

CORDOBA AUTOMOVILISTA

Automóviles matriculados en el mes de Agosto 1927 en la Jefatura de Obras Públicas de Córdoba

Núm.	Marcas	PROPIETARIO	Residencia
2.809	Citroen	Don Leandro González Soriano	Córdoba
2.810	Oakland	» Francisco Ruiz Cuevas	Nueva Carteya
2.811	Chevrolet	» Antonio de Hoces y Losada	Córdoba
2.812	Chevrolet	« Antonio Delgado Gálvez	Puente-Genil
2.813	Studebaker	» Manuel Roses Pastor	Córdoba
2.814	Auburn	» José Almagro Gareía	Lucena
2.815	Auburn	» Enrique Luque Ruiz	Córdoba
2.816	Hupmobile	» Manuel Jiménez Moreno	Córdoba
2.817	Hupmobile	» Celestino Romero Díaz de Morales	Fuente Obejuna
2.818	Overland	» Rafael Cantero Berjillos	Lucena
2.819	Moon	» Antonio Viguera Miranda	Córdoba
2.820	Ford	» Rafael Herrador Caballero	Villanueva del Duque
2.821	Dodge Graham Brothers C.	» Rafael Cruz Conde	Córdoba
2.822	Renault	« Pedro García Caballero	Pozoblanco
2.823	Donnet-Zedel	» José Atance Romero	Villanueva del Duque
2.824	Buick	» Antonio Miranda Godoy	Córdoba
2.825	Ford	» José Moret Velasco	Montalbán
2.826	Chevrolet	» Eduardo Ariza Rosales	Baena
2.827	Berliet	» José Muñoz y Muñoz	El Carpio
2.828	Buick	» Antonio Urbano Mora	Aguilar de la Frontera
2.829	Buick	» Alejandro López Fernández	Córdoba
2.830	Dodge Graham Brothers C.	» Ricardo Fombella Sancho	Pedro Abad
2.831	Chevrolet C	« Juan D. Montilla Ruiz	Valenzuela
2.832	Paige	« Francisco Amián Gómez	Córdoba
2.833	Chevrolet C.	» José Arroyo Tripiana	Montoro
2.834	Dodge	» Rafael Rojas García	Pedro Abad
2.835	Ford	» Antonio Abad González Peña	Hinojosa del Duque
2.836	Mathis	» José Carrasco Barros	Motril (Granada)
2.837	Mathis	» Manuel Liñares Sierra	Motril (Granada)
2.838	Chevrolet C.	» Gonzalo Tamajón Borrego	Cañete de las Torres
2.839	Dodge	» Domingo Vallejo Galisteo	Baena
2.840	Dodge	Doña Josefá Baena Bravo	Cabra
2.841	Dodge Graham Brothers C	» Dorotea Nieto Fué	Córdoba
2.842	Dodge	Don Fernando López Crespo	Fernán Núñez
2.843	Moon	» Antonio Spínola de Llera	Granja Torrehermosa (Badajoz)
2.844	Pontiac	» Rafael Osuna Pérez	Cabra
2.845	Ford	» Francisco Serrano Sánchez	Pozoblanco
2.846	Dodge	» Antonio Morillo Velarde Trucios	Belalcázar
2.847	Buick	» Antonio Ortiz Repiso Cabrera	Lucena
2.848	Citroen C	» José Nadales Pinto	Córdoba
2.849	Chevrolet C	» Francisco Galán Baena	Adamuz
2.850	Dodge Graham Brothers O	» Rafael Zamora Dios	Hinojosa del Duque
2.851	Chevrolet	» Juan Piedra Morales	Rute
2.852	Citroen	» Juan del Rosal Luna	Torres Cabrera
2.853	Hispano-Suiza C	Circuito Nacional de Firmes Especiales	Madrid
2.854	Hispano-Suiza C	Circuito Nacional de Firmes Especiales	Idem
2.855	Ford C	Don Alejandro Moreno Cañete	Lucena

Total se han matriculado durante el mes de Agosto 47 automóviles, correspondientes a las siguientes marcas: Dodge 9, Chevrolet 8, Ford 5, Buick 4, Citroen 3, Auburn 2, Hupmobile 2, Moon 2, Mathis 2, Hispano-Suiza 2, y uno a cada una de las marcas Oakland, Studebaker, Overland, Renault, Donnet-Zedel, Berliet, Paige y Pontiac



# Camiones que trabajan bien

*Los elementos que deciden la victoria cuando los hombres y las máquinas se someten a prueba de aptitud son la fuerza, duración y seguridad.*

*Estos son precisamente los elementos más apetecidos para el servicio de transporte comercial de todo negocio.*

*Sométanse los camiones o los ómnibus Graham Brothers a tareas que exijan fuerza y otras aptitudes extraordinarias y se verá con qué facilidad hacen el trabajo. Trabajan bien y son siempre muy económicos en todo el largo tiempo que duran en servicio.*

# Camiones Graham Brothers

**Piezas legítimas Ford usadas procedentes de coches desarmados a precios baratísimos**

---

**Representante para Córdoba y su provincia:**

# Manuel García de la Plaza

**Gran Capitán, números 27 y 29**

**==== CÓRDOBA ====**

## Plazo para reclamaciones

**Del 1 al 15 de Septiembre**

*Participamos a los señores Socios del «Real Córdoba Automovilista Club» que la Administración de Rentas de la provincia, expondrá al público del 1 al 15 de Septiembre, en las oficinas de esta Delegación de Hacienda, los padrones donde constan los nombres de los propietarios de automóviles de Córdoba y la provincia y los HP porque han de tributar en el actual semestre, en concepto de Patente Nacional de Circulación de Automóviles.*

*Las reclamaciones han de hacerse precisamente en el plazo indicado, con objeto de que del 15 al 30 de Septiembre se provean los automovilistas de dicha Patente, ya que a partir de 1.º de Octubre será indispensable, para poder circular por las carreteras de España, la exhibición de la misma.*

*Advertimos a los señores Socios del «Real Córdoba Automovilista Club» que, para hacer cualquier reclamación, hay que presentar como prueba en la Administración de Rentas los carnets de los automóviles, para revisar si están conformes con los caballos de fuerza que indica en el padrón y los que figuran en los carnets respectivos.*

*Las oficinas de esta Real Sociedad establecerán un servicio especial de información para contestar de momento, en el plazo del 1 al 15 de Septiembre, todas las consultas que se le hagan respecto a reclamaciones.*



*Real Córdoba Automovilista Club*

**CLAUDIO MARCELO 21 y 23**

DIRECCION | TELEGRÁFICA | TELEFÓNICA | AUTOMOVILISTA. TELÉFONO N.º 213

## Nuevo limpiador de aire para automóviles

Los ingenieros de automóviles calculan que un carburador normal usa una mezcla de aproximadamente 15 partes de aire por cada parte de gasolina, lo cual traducido a galones, es aproximadamente igual a 10.000 galones de aire por galón de gasolina. Este aire que pasa a través del carburador, y que llega a las partes de funcionamiento del motor, se halla lleno de polvo del camino, de pequeñas partículas de polvo y de sustancias raspantes que son molidas entre las paredes de los cilindros y los émbolos.

Los limpiadores de aire para automóviles han venido a ser uno de los más nuevos accesorios automovilísticos. Uno de estos aparatos hecho por la Ireland and Matthews Manufacturing Company, se asegura que limpia el aire y rechaza al polvo antes de que haya penetrado al carburador. Esto se realiza automáticamente por la velocidad y la fuerza del aire mismo. Cuando el aire cargado de polvo entra a la abertura del limpiador de aire, se hace aumentar considerablemente su velocidad, de suerte que sólo el aire limpio pueda penetrar al carburador, mientras que las partículas más pesadas que el aire son empujadas y expelidas del limpiador, gracias a las velocidades del aire mismo.

Se dice que este limpiador trabaja en forma igualmente eficiente con todas las velocidades.

---

## SANTA ISABEL

FUNDICION DE HIERRO DE

## MANUEL AGUANELL

PEÑARROYA-PUEBLONUEVO

TALLERES MECANICOS, CONSTRUCCION  
DE TODA CLASE DE HERRAMIENTAS AGRÍCOLAS  
REPARACIONES DE AUTOMOVILES  
Y MAQUINARIAS

Relación de las autorizaciones de primera clase, para conducir vehículos con motor mecánico, expedidas por la Jefatura de Obras Públicas de esta provincia durante el mes de Agosto último.

Números 201 al 211

Don Florentino Pérez Canales; don Manuel Cobacho Jiménez; don Manuel Valdés González; don José Martín León; don Enrique Ferrer Rubio; don Juan Flores García; don Antonio Ortiz Gamero; don Ramón Lara Alcaide; don Bartolomé Dueñas Fernández; don Pedro Gálvez Henestrosa; don Julián Fuentes Castilla.

---

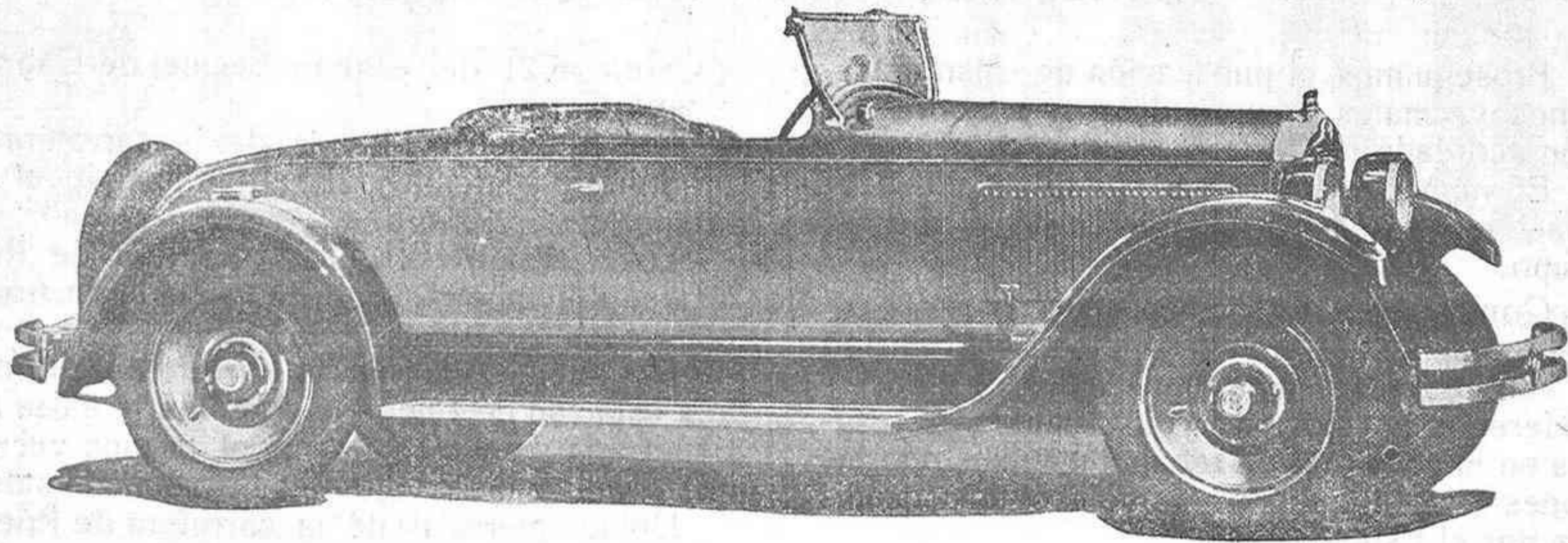
Relación de las autorizaciones de segunda clase para conducir vehículos con motor mecánico expedidas por la Jefatura de Obras Públicas de esta provincia, durante el mes de Agosto último.

Números 3.204 al 3.247

Don Leopoldo Benavente Murillo; don Rafael Jeremías Jorge; don Juan José Vázquez Ansio; don Francisco Castañeda Llamas; don Antonio Ortiz Molina; don Alfonso Aguilar Marín; don Juan Pizarro Santos; don Rafael Jiménez León; don Lorenzo López Cubero; don Emilio Bravo Espejo; don Pedro Berjillos Córdoba; don Jacinto Benítez Muños Torrero; don Antonio Abad González; don Antonio Rodríguez Martínez; don Cádido Jiménez Tabares; don Joaquín Sag Moreno; don José Bascón Ruz; don Manuel Muñoz Sánchez; don Fernando Madueño Pastor; don Emilio Jurado Viso; don Manuel García Sotoca Menjibar; don José Baquerizo Jiménez; don Manuel Molina Benítez; don Félix Romero del Rosal; don Damián Dabo García; don Antonio Toledo Ramírez; Eugenio Sánchez Aguilera García; don Rafael López Ramos; don José Paudalet Reina; Paulino Miguel Martínez Sánchez; don Matias López Cubero; don Antonio Hidalgo Medina; don José M.<sup>a</sup> Domínguez Galán; don Luciano Borrego Cabezas; don Isidro López Román; don Antonio Encinas Rey Ferrer; don Francisco Galán Baena; don Rafael Gutiérrez Gan; don Eugenio Escobar Nieto; don José María Moya Luque; don José Morente Reyes; don Rafael Benítez; don José Moreno Ruiz; don Nicomedes Arenas Higuera.

CORDOBA AUTOMOVILISTA

**MARIANO SANCHO, S. A.**  
**HUPMÓBILE 6-8 CILINDROS**



Roadster de belleza insuperable.-8 cilindros

**Casa Central: Martínez Campos, 9 :-: MADRID**  
**CORDOBA :-: GRAN CAPITÁN, 13**

**AUTOMÓVILES**

**BERLIET**

**Camiones y Omnibus**

**Exclusiva para Córdoba y su provincia:**

**Juan Gavilán Majuelos**

**EL CARPIO (Córdoba)**

INTERESES DE LOS PUEBLOS

LOS CAMINOS VECINALES

LA APORTACIÓN DE LOS AYUNTAMIENTOS

Proseguimos la publicación del plan de caminos vecinales comprendidos en la ordenación acordada por la Diputación provincial.

En números anteriores hemos insertado la relación de los correspondientes al primer grupo.

Comenzamos hoy la reproducción de la correspondiente al grupo segundo. Esta relación se refiere a los caminos vecinales de carácter preferente, porque los Ayuntamientos interesados en la construcción rebajan con sus aportaciones la cuantía de las subvenciones concedidas por el Estado.

He aquí una parte de la relación de que se trata, cuya publicación terminaremos en números sucesivos:

Del kilómetro 10 de la carretera de Baena a Porcuna, por Valenzuela a la aldea de Albendín.

Puente sobre el Guadajoz en la aldea de Albendín.

Del kilómetro 85 de la carretera de Jaen a Córdoba a Nueva Carteya.

Desde el extremo de la carretera provincial de la Rambla a la Victoria, por San Sebastian de los Ballesteros.

De los Moriles a Puente Genil.

De la carretera de Benamejí a Moriles cerca del Molino Curado, a la aldea de Corcoya.

Jauja a Benamejí, a enlazar con la carretera de Lucena a Estepa y con la de cuesta del Espino a Málaga.

Baena a Zuheros.

Terminación del camino vecinal de Nueva Carteya.

Del kilómetro 22 de la carretera de Archidona a los Ventorros de la Laguna a la aldea de Fuente del Conde.

De los Blázquez a la estación de la Granjuela.

Del kilómetro 60 de la carretera de Montoro a Rute al 73 de la misma, pasando por los núcleos de población denominados Atanores y Llanos del Espinar.

De la Rambla a Montemayor.

Del kilómetro 347 de la carretera de Madrid a la de Cádiz, al camino vecinal de Villa del Río a Marmolejo.

Del kilómetro 15 de la carretera de Baena

a Cabra, al 21 del camino vecinal de Cabra a Nueva Carteya.

Del kilómetro 14 al 20 de la carretera de Monturque a Alcalá la Real, utilizando el camino viejo de Priego.

Del kilómetro 21 de la carretera de Rute a Loja al kilómetro 16 de la estación de Archidona a los Ventorros de la Laguna.

Del kilómetro 11 de la carretera de Priego a la estación de Luque a Baena a la aldea del Esparragal, enlazando con el camino vecinal que conduce de Priego a la mencionada aldea.

Del kilómetro 10 de la carretera de Priego a Loja al 9 del camino vecinal de Priego a Lagunillas.

Del kilómetro 5 de la carretera de Priego a Loja al kilómetro 2 del camino vecinal de Priego al Castellar.

Del suburbio de las Micaelas a la carretera de Cabra a Nueva Carteya, sobre el camino de la Dehesa del Colmenar.

Del camino vecinal de Cabra a Nueva Carteya a la carretera de Montoro a Rute, sobre el camino viejo de Córdoba.

Del kilómetro 25 de la carretera de Baena a Cabra al kilómetro 9 del camino vecinal de Cabra a Nueva Carteya, sobre el camino viejo de la Nava del Abad y el de los Llanos de Pavaloca.

Del kilómetro 86 de la carretera de Montoro a Rute al camino viejo de Lucena, pasando por la Corredera Vereda del Tovar y Alamedal.

Del kilómetro 8 del camino vecinal de Cabra a los Llanos de Don Juan al kilómetro 12 de la carretera de Monturque a Alcalá la Real y sitio denominado Campillos, pasando por el camino viejo de los Pontoncillos y Llano Madero.

Prolongación del camino vecinal de Cabra a sus huertas por los Callejones, hasta la vereda de Matavinos.

De Cabra a enlazar con el de Montilla a la carretera de Montoro a Rute, pasando por la Ermita de la Esperanza.

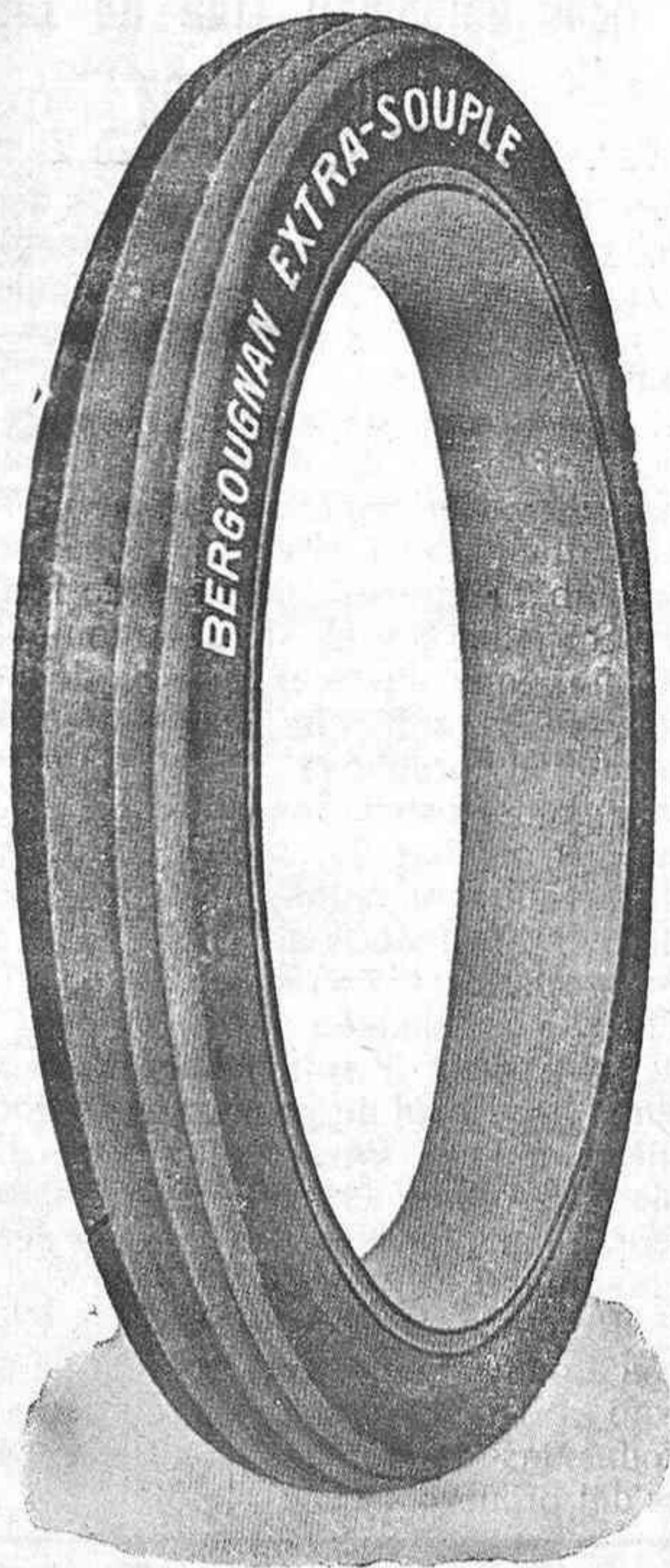
Del kilómetro 1 del camino vecinal de Cabra a Nueva Carteya al kilómetro 16 de la carretera de Baena a Cabra.

Del kilómetro 44 de la carretera de Cuesta del Espino a Málaga, en el sitio Llanos de



CORDOBA AUTOMOVILISTA

# BERGOUIGNAN



BERGOUIGNAN

## CASAS EN:

MADRID

Sagasta 15

BARCELONA

Rambla de Cataluña 76

BILBAO

Elcano, 17

Exclusiva para Córdoba y Jaén:

## S. A. Serraleón

Industrias número, 4

## CORDOBA

Monturque a enlazar con la carretera de Cabra a Baena

De la carretera de Monturque a Alcalá la Real, kilómetro 54, siguiendo el camino de Granada con dirección a Montefrío a enlazar con el que aquel Ayuntamiento tiene solicitado para comunicarse con esta villa.

Del kilómetro 100 de la carretera de Montoro a Rute al Cerrillo de la Cañada al de Cabra a Gaena por el suburbio.

Del kilómetro 3 de la carretera de Encinas Reales a Priego al Puente de las Salinas por el río Anzur, en el camino vecinal de Rute, a la carretera de Montoro a Rute por las Salinas.

Del kilómetro 2 del camino vecinal del kilómetro 100 de la carretera de Montoro a Rute al Cerrillo de la Cañada, kilómetro 25 de la carretera de Encinas Reales a Priego.

Del kilómetro 2 de la carretera del kilómetro 109 de la de Montoro a Rute a la de Encinas Reales a Priego a Lagunillas.

---

A los señores socios del "Real Córdoba Automovilista Club" que se propongan veranear en alguna de las provincias del norte de España, y tengan necesidad de pasar por Madrid, les recomendamos que, para adquirir algunos datos relativos a estado de carreteras, distancias, etc., visiten las oficinas del "Real Automóvil Club de España" instaladas en la calle Alcalá, núm. 69, donde los obtendrán con toda exactitud.

---

## El artículo 10 (Letra C)

**"Los camiones que estén provistos de llantas neumáticas o semimacizas, disfrutará de una bonificación del 25 por 100 en la Patente que le corresponda".**

Recomendamos a los señores socios del «Real Córdoba Automovilista Club», propietarios de camiones, tengan muy en cuenta lo que dispone este artículo, con el fin de que, al hacer las declaraciones en los Municipios respectivos, lo hagan constar así, al objeto de conseguir esta bonificación aquéllos que se hallen en referido caso.

## La frontera de Irún

Rocomendamos a los señores socios del «Real Córdoba Automovilista Club» que se propongan pasar la frontera Irún Behobia, se dirijan para toda clase de informes al conocido Agente Oficial de Aduanas en Irún, don Juan Casamayor, preferido por las entidades automovilistas, por su seriedad, actividad y prestigio.

---

Para circular por el Extranjero

## El "Real Automóvil Club de España" y el de Córdoba

Participamos a los señores socios del «Real Córdoba Automovilista Club» que tengan presente que, para poder atravesar cualquier frontera y transitar por los países europeos, tienen necesidad de proveerse de un permiso Internacional para circular y conducir.

Para proveerse de dichos documentos, es preciso rellenar un impreso, que se les facilitará en las oficinas del «Real Córdoba Automovilista Club», impresos que han sido facilitados a dicha Sociedad por el «Real Automóvil Club de España», que una vez más ha demostrado las simpatías y cariño con que distingue a la referida entidad cordobesa.

Rellenados los citados impresos, se devolverán a las oficinas del «Real Córdoba Automovilista Club», en unión del carnet del automóvil y del de conducir del chófer, así como de una fotografía de 45X45 mm.

Advertimos también a los señores socios que se propongan ir solamente a Francia, que no tienen necesidad de proveerse de documento especial alguno, siendo suficiente el dirigirse a cualquier Agente Oficial de Aduanas en la frontera, el cual facilitará los carnets de exportación temporal.

El «Real Córdoba Automovilista Club» se complace nuevamente en expresar su agradecimiento al «Real Automóvil Club de España», por todas las deferencias que tiene para los socios del primero.

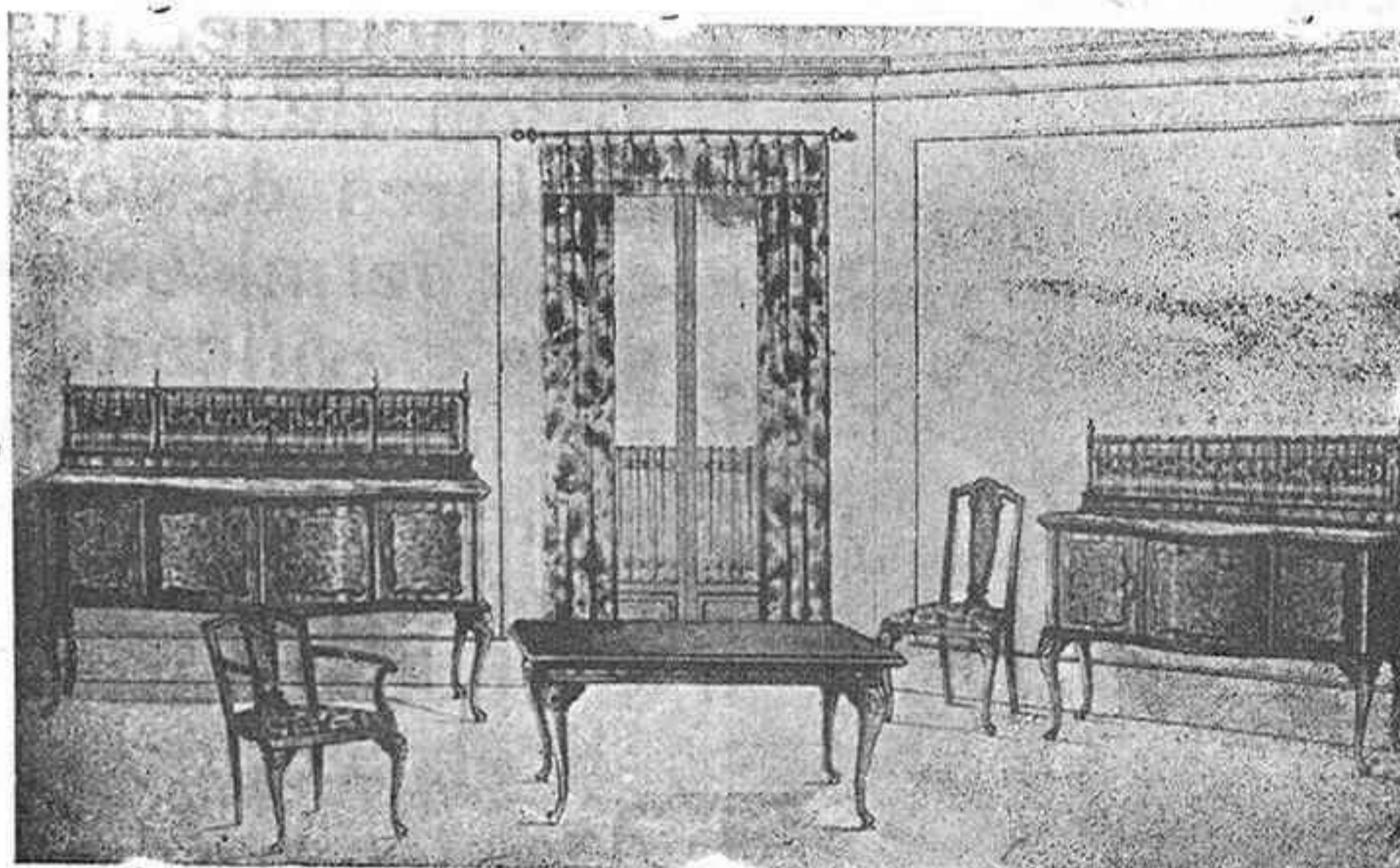
---

## La matrícula de Madrid

Los automóviles inscriptos en Madrid durante el pasado Julio, han sido 420, quedando el número de matrícula a fin de dicho mes en el 23,870.

Fábrica y Almacén de Muebles de todas clases  
DE  
**RAFAEL DE LA VEGA**

Compre sus muebles  
en esta casa



Vea V. nuestra gran  
Exposición

No deje de visitar esta casa - Espartería, 16 - Córdoba

**R. O. L. (S. L.)**



Renovación  
de Neumáticos

Por los últimos y más  
perfeccionados proce-  
dimientos

Unica casa en Córdo  
ba que tiene sus ta-  
lleres montados con  
aparatos para la reno-  
vación de cubiertas en  
una sola operación.

Talleres en Córdoba y San Sebastián

Dirección: Sociedad R. O. L. --- Gran Capitán 11. --- Córdoba

A los Sres. socios del «R. C. A. C.» se le  
bonificará con el 5 por 100 de precios de tarifa



**Juan B. Casamayor**  
AGENTE DE ADUANAS

AGENTE DEL  
**REAL CORDOBA AUTOMOVILISTA CLUB**

Despacho rápido de documentación  
para el paso de frontera  
de automovilistas

**BEHOBIA (España)**

A la izquierda del Edificio de Aduanas

**BEHOBIE (Francia)**

Al lado del Edificio de Aduanas

## Lo que pagarán los automóviles y camiones

### Tarifa de automóviles

Los automóviles pagarán anualmente, con arreglo al impuesto único, incluido el 5 por 100 de cobranza y administración de la Patente Nacional de Circulación de automóviles.

#### Primer grupo:

Por los 5 primeros HP .....	105 pesetas
Por 6 HP .....	126 »
Por 7 HP .....	147 »
Por 8 HP .....	168 »
Por 9 HP .....	189 »
Por 10 HP .....	210 »

#### Segundo grupo:

Por 11 HP .....	236'25 pesetas
Por 12 HP .....	262'50 »
Por 13 HP .....	288'75 »
Por 14 HP .....	315 »
Por 15 HP .....	341'25 »
Por 16 HP .....	367'50 »

#### Tercer grupo:

Por 17 HP .....	402'15 pesetas
Por 18 HP .....	436'80 »
Por 19 HP .....	471'45 »
Por 20 HP .....	506'10 »
Por 21 HP .....	540'75 »
Por 22 HP .....	575'40 »

Por cada caballo que exceda de 22, se pagarán 40 pesetas.

### Tarifa de camiones

Los camiones destinados al transporte de mercancías en general, tributarán con arreglo a la siguiente escala, en la que va incluido el 5 por 100 que determina el reglamento:

Hasta media tonelada	367'50 pesetas al año
Más de media hasta 1	540'75 » »
Más de 1 a 2 .....	1081'50 » »
Más de 2 hasta 3....	1622'25 » »
Más de 3 hasta 4....	2163 » »
Más de 4 hasta 5....	2702'75 » »

Aquellos camiones que estén provistos de llantas neumáticas o semimacizas, disfrutarán de una bonificación de 25 por 100 en la Patente que te les corresponde.

**Daniel Sánchez Rico.** Automóviles de alquiler marca Hudson. Avisos: Garage La Campana; teléfono 507; y oficina de este periódico.

# El artículo 49

“No obstante lo dispuesto en el art.º 9.º se podrá admitir, a instancia del interesado, la revisión de la potencia de los motores de los vehículos en cuyo permiso de circulación figure clasificado con una fuerza superior a la que resulte de aplicar las fórmulas actualmente vigentes, corrigiéndose si hubiere lugar, la liquidación en el sentido que corresponda”.

(Del R. D. de 28 de Junio de 1927 para la aplicación de la Patente Nacional de Circulación de automóviles).

Los señores socios del «Real Córdoba Automovilista Club» que deseen que sus automóviles sean revisados, con arreglo a lo que determina el citado artículo, podrán enviar los carnets de sus respectivos vehículos a la Secretaría de dicha Sociedad, con objeto de que, por mediación de ésta y con el correspondiente escrito, sea presentado a la Jefatura de Obras Públicas de esta provincia.

## El canon de carreteras y el impuesto único

### Una nota de la Junta de transportes

En el Gobierno civil de la provincia se ha facilitado a la Prensa una nota de la Junta provincial de transportes.

Dicha nota dice así:

«De acuerdo con lo que determina el Reglamento de fecha 28 del pasado Junio sobre el impuesto único de automóviles y para conocimiento de los interesados hace saber esta Junta que quedan exceptuados del pago del canon de un céntimo por tonelada y kilómetro los servicios de mercancías autorizados por la Junta de transportes, el cual satisfarán únicamente las empresas dedicadas al transporte de viajeros o mixtos.

Córdoba 15 de Julio de 1927.

## Banco Español de Crédito

Capital: 150 millones de pesetas

Domicilio social: Alcalá, núm. 14, Madrid

SUCURSAL DE CÓRDOBA

CLAUDIO MARCELO, 23

Caja de Ahorros

Intereses que se abonan 4 % - Libretas máximum 10.000 pesetas

Sucursales en España y Marruecos

Corresponsales en las principales ciudades del mundo

EXECUCIÓN DE TODA CLASE DE OPERACIONES DE BANCA Y BOLSA

CUENTAS CORRIENTES A LA VISTA

CON UN INTERÉS ANUAL DE 2 1/2 POR 100

Consignaciones a vencimiento fijo

Un mes. . . . . 8 por 100

Tres meses . . . . . 3 1/2 por 100

Seis meses. . . . . 4 por 100

Un año . . . . . 4 1/4 por 100

EL BANCO ESPAÑOL DE CRÉDITO pone a disposición del público, para la conservación de valores, documentos, joyas, objetos preciosos etc., un departamento de

**Cajas de Alquiler**

con todas las seguridades que la experiencia aconseja



Para Transporte económico

**PRECIOS** (Sujetos a variación sin previo aviso)

Turismo.....	6.170 Ptas.
Roadster.....	6.170 >
Coach.....	7.600 >
Sedan.....	8.300 >
Coupé.....	7.700 >
Londau Sedan.....	8.600 >
Cabriolet.....	8.350 >
Chassis Comercial.....	4.900 >
Chassis Camión de 1 Tonelada.	5.990 >

Todos los coches completamente equipados, incluido el 5.º neumático

Precios en nuestros depósitos de

**BARCELONA, MALAGA o BILBAO**

La camioneta de una tonelada vendrá equipada con ruedas de madera sin 5.º neumático

Concesionario para S. Córdoba:

**Eleuterio Alférez Lozano**

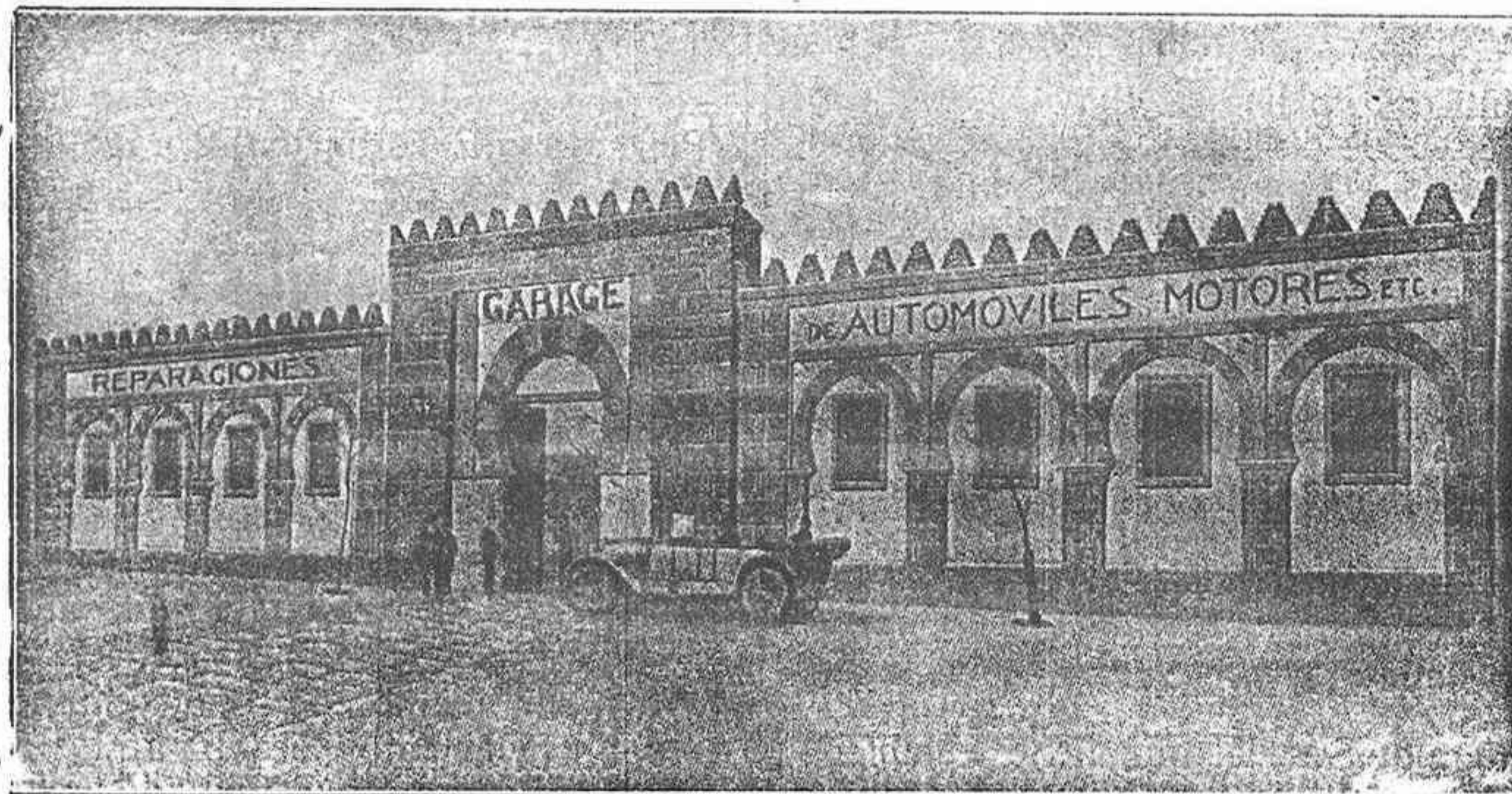
Accesorios en general

**BAENA**

## Sociedad Anónima SERRALEÓN

INDUSTRIA. NÚM 4.—(Cercadilla) CÓRDOBA

STOCK BERGOUGNAN



STOCK BERGOUGNAN

Vista exterior del edificio propiedad de la Sociedad

Reparación de Automóviles y motores a explosión.—Stock de bandajes macizos y prensas para su colocación, Grasas y Aceites Lubrificantes, Correas, Gomas, Amiantos, Cogine-

tes de bolas, Accesorios para automóviles, Suministros para Fábricas y Talleres, Manómetros Hidráulicos y Collarines para prensas

Telegramas y Telefonemas: **SERRALEON.-CORDOBA**

## Los recibos de Patente Nacional

Contestando a varias consultas que se nos han hecho, hemos de hacer público que los recibos de la Patente Nacional de Circulación de Automóviles, estarán al cobro del 15 al 30 del próximo Septiembre en las oficinas de las zonas recaudatorias de Contribuciones, tanto en la capital como en la provincia.

Recordamos asimismo a los señores Socios del «Real Córdoba Automovilista Club», que a partir de 1.º de Octubre no podrá circular ningún automóvil sin que vaya provisto del oportuno recibo de la Patente.

Taller de reparación de cámaras y cubiertas

GARANTIZADO EL TRABAJO

PIDAN PRESUPUESTOS

**Antonio Cuevas**

JESÚS MARÍA, 8

—= C O R D O B A =—

## HALLAZGO

En el trozo comprendido entre Alcolea y El Carpio, de la carretera de Madrid a Cádiz, ha sido hallada una rueda auxiliar de automóvil.

El dueño del coche que haya extraviado dicha rueda, puede dirigirse al peón caminero Agustín Castilla Duque, a Villafranca de Córdoba, que ha sido el que la encontró; o a las de «Córdoba Automovilista», Claudio Marcelo, 21 y 23.

## GARAGE INTERNACIONAL

Arjona, 4

SEVILLA

Propietario: MANUEL LAGO

Unico Garage de Sevilla, que tiene establecido convenio con el REAL CORDOBA AUTOMOVILISTA CLUB, no solo para dar facilidades extraordinarias a los Sres. Socios que lo utilicen, sino que obtendrán bonificaciones especiales en la compra de accesorios, grasas, lubricantes neumáticos y en el alquiler de jaulas.

## Oigan los Automovilistas

Nadie absolutamente puede impedir la circulación de los automóviles por las carreteras y caminos a título de que no llevan la Patente Nacional de Circulación automovilista.

Dicha Patente sólo puede ser exigida a partir del día 1.º de Octubre próximo, dando la ley el plazo de dos meses a contar desde 1.º de Agosto actual para producir el alta en Hacienda y liquidar la patente que corresponda.

Cualquier abuso que se quiera cometer, quizá por desconocimiento de los preceptos legales, debe ser denunciado por los particulares al señor Ingeniero Jefe de Obras Públicas y comunicarlo al mismo tiempo a la Secretaría de este Real Córdoba Automovilista Club.

## La gran revista ARGOS

Hemos recibido un ejemplar de «Argos», revista de todo y para todos.

Figuran en su sumario las firmas más prestigiosas de la intelectualidad y su composición, originalísima, está mezclada con gran cantidad de dibujos y fotografías que hacen de ella una revista variadísima y moderna.

«Argos» trata en sus páginas de arte, de literatura, de higiene, del hogar y de todo cuanto al público en general puede interesarle.

Sinceramente felicitamos a la Redacción de esta interesante revista, cuya lectura merece ser recomendada. Pedid gratis un ejemplar: Plaza de la Encarnación, 2, Madrid.

**¡Automovilistas!, Leed  
Buen Humor  
Revista cómico-satírica**

## Los automóviles BERLIET

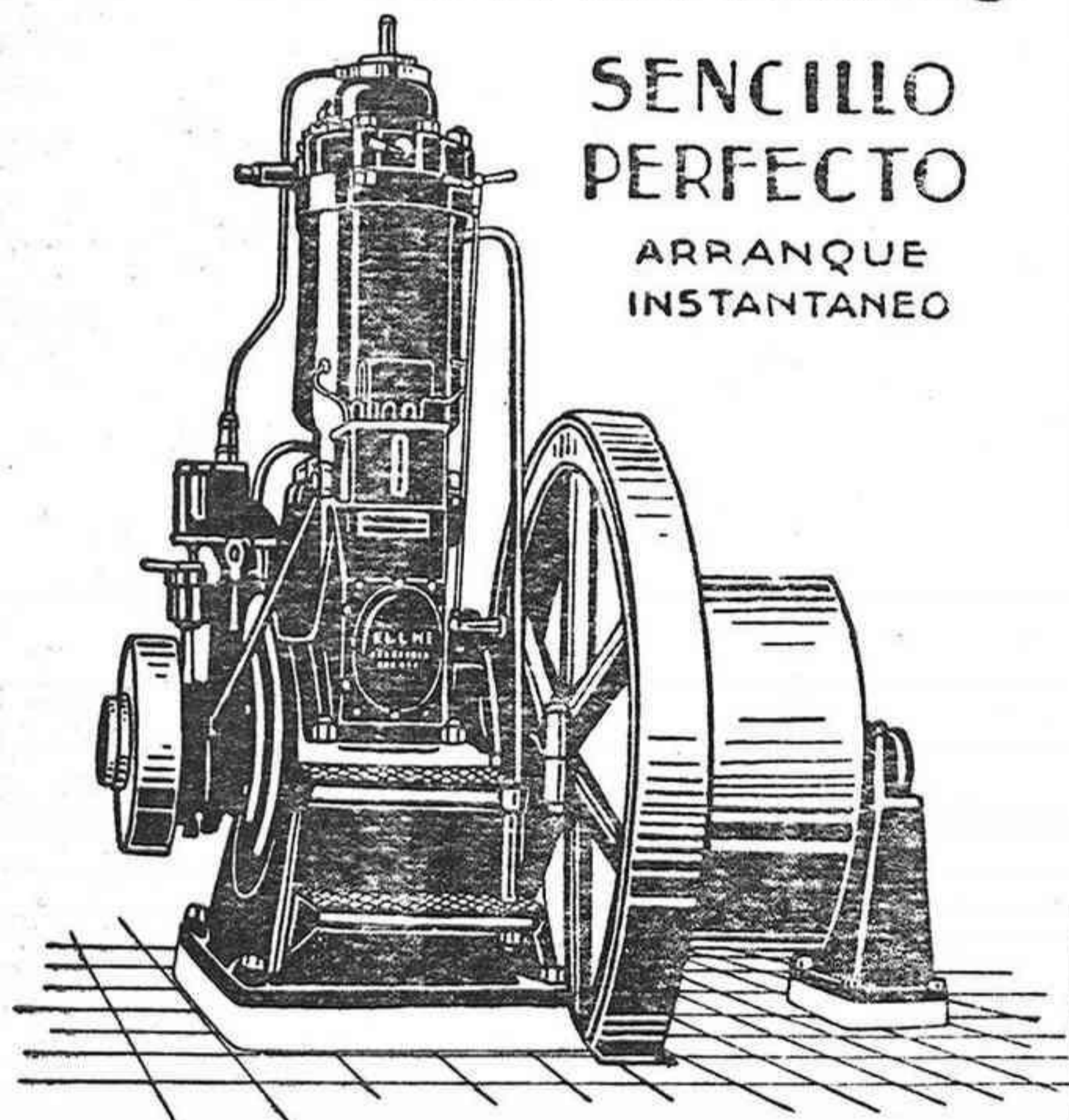
Ha sido nombrado representante exclusivo en la provincia de Córdoba de los automóviles BERLIET, nuestro distinguido amigo don Juan Gavilán Majuelos, que tiene fijada su residencia en El Carpio.

Felicitamos al señor Gavilán por este nombramiento y le deseamos muchas prosperidades en su nuevo negocio.—R.

# "ELLWE"

FABRICADO POR  
NYA, AKT. BOL. SVENSKA MASKINVERKEN  
SODERTALJE SUECIA

## DIESEL SIMPLIFICADO



SENCILLO  
PERFECTO  
ARRANQUE  
INSTANTANEO

**GARANTIZAMOS**

UN CONSUMO  
DE 200 A 215 GRAMOS  
POR CABALLO HORA

**ENTREGAMOS**

EN EL ACTO MOTORES  
DE 9 A 120 CABALLOS  
DE NUESTROS DEPÓSITOS DE

BARCELONA, CORDOBA, JAEN, GRANADA, CARTAGENA,  
MADRID, ALICANTE Y OTRAS POBLACIONES

AGENTES

**TALLERES ACO**

S.A.

Tipos Fijos y Marinos

Más de 800

instalaciones

en España

- Entrega inmediata -

Arranque en frío

Fácil manejo

Reducido consumo

- Seguro funcionamiento -

Antes de comprar un motor consulte a  
los que posean un

**"ELLWE"**

Pida lista de clientes y presupuestos

Agente para la provincia de Córdoba

**VICENTE MOYANO**

**Puente Genil**

**Prim. 5-MADRID - Apartado 993**

# Hudson - Essex

---

Ambos basados sobre la construcción SUPER-SIX

---

Basado sobre el principio Super-Six aplicado en grado máximo, el grupo Hudson-Essex es hoy, más que nunca la serie de oportunidad de la industria. Ha sido la más lucrativa para que sus representantes, gracias a la rapidez con que se efectúan sus ventas, y al poco servicio de conservación mecánica que requieren — — estos acreditados vehículos después de vendidos. — — Los nuevos modelos son más bonitos en línea, color y accesorios. Cada uno es un triunfo en calidad y comodidad en carrocería. Cada uno se halla en la cúspide de su perfección mecánica con innovaciones en chasis que sobrepasan todo progreso conquistado — — — — en años pasados. — — — —

Concesionarios exclusivos para las provincias de Córdoba y Jaén:

**CODES, MARIN Y C.<sup>a</sup>**  
**MARTOS (Jaén)**

---

NOTA — Solicitamos Sub-Distribuidores para vender estos coches en la provincia de Córdoba, pida condiciones a los concesionarios exclusivos.