



# CÓRDOBA AUTOMOVILISTA

1.º T.-19 de tonelada  
:-: y media :-:

2.º T.-19-B de dos to-  
:-: neladas :-:

## CAMIONES

CHASSIS ESPECIALES PARA AUTOBUSES



EXISTENCIA PARA ENTREGA INMEDIATA

Concesionario para Córdoba y su provincia:

### ARTURO MENDEZ MALDONADO

AVENIDA DE CANALEJAS, NÚM. 9

3.º T.-30-B de dos to-  
- neladas y media -

4.º T.-42 de tres to-  
:-: neladas :-:

Talleres Tinoaráficos "La Ibérica".- Córdoba

# LA VASCO NAVARRA

COMPañIA DE SEGUROS A PRIMA FIJA

**Domicilio social: Pamplona**

## DELEGACION EN CORDOBA

Conde de Gondomar, 1 (edificio de La Perla)

### OPERACIONES QUE REALIZA

Seguros de responsabilidad civil, para automóviles, coches, carros, etc.

Seguros individuales, de accidentes personales. Seguros contra accidentes del trabajo.

### CONDICIONES DE POLIZAS LIBERALES

Nos permitimos llamar la atención a nuestros suscriptores para que antes de hacer un seguro de responsabilidad civil, consulte las tarifas de esta Compañía, que siempre se ha distinguido por su seriedad.



Nuestras vallas, en todas las carreteras de España, recuerdan a los automovilistas la conveniencia de usar nuestros

## Atlantic Motor Oils

Sucursal de Córdoba

Avenida de Canalejas, 20. - Teléfono 1318

Delegación para Andalucía y Extremadura:

Marqués de Paradas, 18. - Teléfono 25720

SEVILLA





# CORDOBA AUTOMOVILISTA

Año VIII

ORGANO DEL "REAL CORDOBA AUTOMOVILISTA CLUB"  
Filiat del REAL AUTOMOVIL CLUB DE ESPAÑA  
Y HONORARIO DEL "REAL AUTOMOVIL CLUB DE MALAGA"  
REVISTA QUINCENAL

Núm. 168

Oficinas: Claudio Marcelo, 21 y 23 DIRECTOR: FRANCISCO QUESADA TELÉFONO NÚM. 1000

15 DE JUNIO DE 1930

ADHERIDA A LA ASOCIACION ESPAÑOLA DE LA PRENSA TÉCNICA

Diploma de Honor de la I Exposición de la Prensa Técnica

## Acuerdos de la última Asamblea Automovilista, celebrada en Madrid

Entre los acuerdos más importantes adoptados en la última Asamblea Automovilista y que relevaron al Gobierno, figuran los siguientes:

### Tributaciones de los camiones

1.º Que sean derogadas las disposiciones dictadas en abierta oposición en el Reglamento de patente nacional y especialmente el canon de carreteras, impuesto sobre los taxis y autocamiones, por declarar taxativamente el artículo 1.º del citado Reglamento que en la patente están refundidos el impuesto de transportes sobre los camiones, la tasa de rodadura, destinada a nutrir los fondos del Patronato del Circuito Nacional de Firms Especiales.

2.º Que igualmente sea derogada la disposición que obliga a tributar a todos los ómnibus destinados al servicio público, con el canon llamado de inspección, porque siendo las funciones inspectoras hechas por el personal de las Jefaturas de Obras públicas, está ya retribuido y no hay nada que justifique este gravoso impuesto, exigido incluso a los ómnibus que realizan los servicios eventuales de ferias, fiestas y mercados.

3.º Subdividir las actuales tarifas de patente nacional en fracciones de media tonelada,

para la más equitativa tributación, y teniendo en consideración que los vehículos de uso más corriente son, los de hasta dos toneladas, los clasifica la Inspección de Hacienda en la revisión que actualmente efectúa en una base imponible superior a una tonelada, sin exceder de una y media, y que por la vigente redacción de las tarifas les obliga a tributar por dos toneladas, desde la fecha que fueron matriculadas.

4.º Refundición absoluta en la patente nacional de todos los gravámenes que directa o indirectamente afectan al vehículo de autotransporte.

5.º Obtención para los ómnibus de viajeros del beneficio que para los autocaciones señala el apartado c) del artículo 10 de la patente nacional, o sea el 25 por 100 de bonificación en la cuota que le corresponda, cuando vayan provistos de llantas neumáticas o semimacizas.

### Impuesto de Transportes

Diferenciación de tipos de gravámen para las liquidaciones de conciertos con la Hacienda por los servicios de viajeros, según sea la base imponible, recaudación efectiva o calculada (2 por 100 sobre recaudación efectiva y 1 por 100 cuando se concierte por aforo), o bien de per-

CAMIONES

DODGE BROTHERS

EL MAS FUERTE

EL QUE MAS RINDE

EL QUE MAS DURA

EL MAS ECONOMICO

Representante para Córdoba y su provincia:

**Manuel García de la Plaza**

**Gran Capitán, números 27 y 29**

**CÓRDOBA**

sistir el tipo único de 2 por 100, restablecer con el vigor debido el precepto reglamentario, hoy en desuso, que autoriza la bonificación del 30 al 50 por 100, según los casos, en los conciertos a base de aforo.

### Taxímetros

Solicitar que para los automóviles del servicio público denominados «taxis» se establezca una tributación por un máximo de 11 HP., siempre que su fuerza no exceda de 15, y de 15 por los que rebasen dicha fuerza, y que en igual proporción se reduzca la de los camiones y auto ómnibus de servicio público.

### Juntas provinciales de transportes

Que se indique al señor ministro de Fomento la conveniencia de que tengan representación en las Juntas de transportes, por mediación de una Asociación legalmente constituida, los automóviles taxímetros del servicio público urbano.

### Multas

Se propone que se solicite de los Poderes públicos que las multas por infracción de los reglamentos de circulación de automóviles y de circulación urbana e interurbana sean de 25 a 100 pesetas, y se impongan previa celebración de juicio verbal por los alcaldes o jueces municipales de los respectivos términos en que tengan lugar las infracciones, con apelación a los jueces de instrucción, sin que pueda perseguirse ninguna infracción sin antes haber sido, por vez primera, advertido o amonestado por escrito el infractor.

Que no se conceda premio alguno a los denunciadores de las infracciones.

### Carreteras

Interesar del Gobierno, poniendo el ruego en conocimiento del ministro de Fomento, el que se prosiga la construcción de carreteras iniciada

por el Directorio, y se conserven las actuales en el perfecto estado que hoy están, con lo que, además de permitir a los turistas realizar su viaje con extraordinaria comodidad y rapidez, se obtiene una economía considerable en el consumo de neumáticos, lubricantes y reparación de los vehículos.

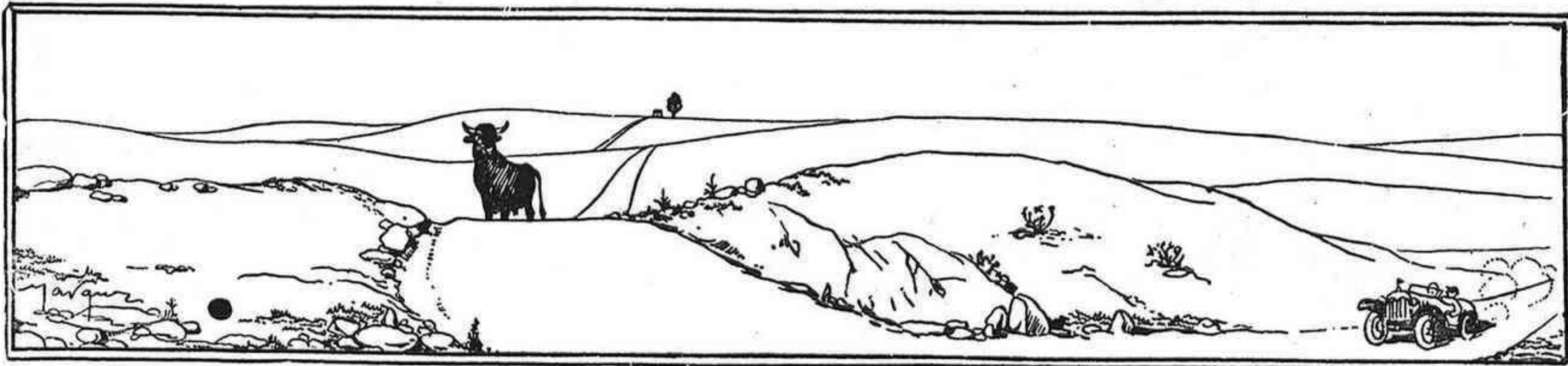
### Transportes por ferrocarril

Interesar de las Compañías de Ferrocarriles una tarifa reducida más que la de los kilométricos número 128, para transportar automóviles nuevos por ferrocarril, estudiando la forma de establecer trenes especiales para que puedan venir de la frontera a Madrid los vehículos, en un plazo de tiempo no superior a sesenta y dos horas.

### ¿Patente de circulación o impuesto sobre el consumo de la gasolina?

Se propone que, antes de interesar la sustitución de la patente por un impuesto sobre la gasolina, se estudie dicho asunto por el Consejo Superior de Comercio del Automóvil, solicitando éste la opinión de los usuarios del automóvil, Reales Automóviles Clubs, Asociaciones de Transportistas, de taxímetros, etc., etc., facilitándoles para que pueda servirles de estudio, antes de dar su opinión, todos los datos que el mencionado Consejo Superior considere necesarios para la mejor información de los consultados.

Que se acompañe entre los datos que han de servir de información para la propuesta que han de dar los usuarios, Asociaciones, etc., la fórmula propuesta por el señor Ruiz Ferry en uno de los artículos publicados en «El Sol», y que la Comisión del Consejo Superior del Comercio del Automóvil, antes de emitir ningún informe sobre la sustitución de la patente por el impuesto de la gasolina, gestione la derogación de cuantos impuestos y gabelas autorizó o creó el anterior Gobierno, en contradicción consigo mismo, puesto que la patente venía a impedir que esos impuestos y gabelas se crearan.



**LOS NUEVOS MODELOS** **FIAT** **1930**

**Si quiere usted apreciar las excelentes condiciones  
de los nuevos modelos**

**FIAT**

**visite la Exposición instalada en la calle**

**GONDOMAR, N.º 10**



**Representante para Córdoba:**

**JULIO GRANDE**

# El Nuevo-Ocho Dodge

Resplandecientes en su color brillante, limitado por suaves líneas, el precioso Nuevo-Ocho Dodge atrae la atención de todo comprador tan pronto como pasa su vista un instante sobre los nuevos coches y estudia los detalles de los modelos preparados para la venta.

Las puertas se abren amplias y cómodas, hasta más atrás de la línea de las ruedas. El diván trasero, mullido y espacioso y en todo el interior una rica tapicería de preciosos dibujos y ricos adornos de fina quincalla ornamental.

En todas las exposiciones, los compradores rodean los nuevos modelos haciéndose eco, no sólo de los perfeccionamientos, sino también de las importantes reformas del motor. Uno por uno, todos los detalles del Nuevo-Ocho son apreciados y examinados, y es unánime la opinión de que con sus finos y elegantes diseños, los coches Dodge Brothers, han alcanzado un punto sobresaliente y muy destacado sobre sus competidores, en el campo de los modelos de ocho cilindros en línea.

Más tarde, cuando los compradores tienen oportunidad de conducir un Nuevo-Ocho, y probar la suavidad, poder, silencio y elasticidad de su motor de ocho cilindros en línea, sus encomios laudatorios son aún mayores.

Favorablemente se comenta el conjunto de suavidad de las líneas y colores, con la sensación de poder y fuerza que emana del dibujo prolongado del capot. En cuestión de la armonía entre el color y la línea nadie ha llegado a los perfeccionamientos que los concedores pueden apreciar realizados en todos los modelos Dodge Brothers, en especial en el Nuevo-Seis y Nuevo-Ocho.

La verdadera belleza del conjunto y lo maravilloso de su motor, hacen caminar de sorpresa en sorpresa y realmente exceden de cuanto pueda esperar la imaginación más calenturienta. El chasis fué examinado en todos sus detalles mecánicos y la opinión se manifiesta unánime en considerar que Dodge Brothers han conseguido un triunfo de originalidad y de belleza único en el mercado.

Contribuye a ello la fineza del motor y el gran predicamento que goza la firma en el mercado. Las altas novedades mecánicas del Nuevo Ocho brevemente descritas constituyen uno de sus más señalados timbres de gloria. Cada uno de estos detalles contribuye al maravilloso

conjunto y culminan en la demostración de su funcionamiento.

El motor del Nuevo-Ocho ha sido proyectado como el más potente y silencioso, dotado de la elasticidad y rápida aceleración que caracteriza a los motores de ocho cilindros. Cualquiera que esta sea, sus poderosos impulsos no hacen perceptible ninguna vibración por alta que sea la velocidad de régimen. Verdaderamente el coche flota sobre la carretera, tal es la suavidad y rapidez de su marcha que parece no tocar el suelo, y desde su interior no se perciben los baches ni accidentes de la ruta. Unamirada al contador de velocidad, causa sorpresa y miedo a la vez, pues el movimiento del coche no denota la rapidez de la marcha.

El motor va sujeto en cuatro puntos de apoyo; el puente trasero es de un estudio acabado; su carburador especial marca un avance gigante.

La carrocería Mono-Pieza es una novedad más del Nuevo-Ocho, de remarcable valor y de gran seguridad, que suprime todo ruido y toda deformación, lo que constituye una nueva ventaja y facilidad para la venta. Además, el estudio de los resortes, tanto delanteros como traseros, son otra característica más de gran eficiencia y comodidad.—R.

## PÉRDIDA

En el trayecto comprendido entre Córdoba y El Carpio, se han extraviado tres ruedas auxiliares completas, con disco, de un automóvil DODGE modelo antiguo.

La persona que las haya encontrado, puede entregarlas en las oficinas de «Córdoba Automovilista», donde se le gratificará.

Lea Vd. diariamente

A B C

Corresponsal en Córdoba:

FRANCISCO QUESADA

CORDOBA AUTOMOVILISTA

# DE SOTO

MODELOS DE 6 Y 8 CILINDROS EN LINEA

EL AUTOMOVIL DE MODA

*RESISTENCIA - VELOCIDAD - CONFORT*



Exclusivos para Andalucía:

## Martos Automóvil, S. A.

MARTOS

SUCURSAL:

### CORDOBA AUTOMOVIL

CRUZ CONDE NUM. 11

CORDOBA

Automóviles **Nash, Whippet y Willys Knight**

Camiones **Reo y Willys**



De mucho interés

## Las transferencias y bajas de Patentes para fin de Junio

Aquellos automovilistas que hayan vendido sus coches con posterioridad a 1.º de Enero del año actual, están obligados a dar cuenta de ello en la Administración de Renta Públicas, si son vecinos de la capital, y en las Alcaldías, si viven en los pueblos, con objeto de que las próximas Patentes se extiendan ya a nombre de los nuevos propietarios.

Dichas «transferencias de Patente» han de efectuarse antes del día 30 de Junio, en cuya fecha finaliza el semestre en curso.

Así mismo, para evitarse el abono de las Patentes de los semestre sucesivos aquellos señores que quieran dar de baja sus coches, bien por convenir a sus intereses o por destrucción, deben llevarlo a cabo antes de la expresada fecha, indicando, en el primer caso, que se trata de «baja provisional», y en el segundo, «baja definitiva».

En caso de transcurrir el mes de Junio sin realizar estas operaciones, tendrán los interesados que abonar la Patente del segundo semestre, sin derecho a reclamación alguna.

De toda actualidad

# SELLOS GOYA

Por conducto de nuestro querido amigo y compañero, el conocido escritor y periodista de Madrid, don Eduardo Navarro Salvador, encargado del servicio de Prensa, acabamos de recibir, con el debido aprecio y gratitud, diversos ejemplares de los novísimos y primorosos sellos de correos puestos en circulación en Sevilla actualmente. Están dedicados al genial Goya, la mayoría de la serie aparece con un magnífico retrato del maestro, y tres de ellos tienen la reproducción de un cuadro. Unos y otros se utilizan para la correspondencia corriente y de urgencia, por vía terrestre y marítima.

Para el correo aéreo se han dedicado catorce sellos, algunos de éstos con la perfecta reproducción de dos grabados de los titulados «Proverbios», y los restantes, de «Los Caprichos». También hay sello de urgencia en el grupo de correo por aviones.

La novísima edición tiene plena aprobación y carácter oficial, y ha sido gestionada por la Comisión correspondiente del artístico pabellón titulado «La Quinta de Goya». Esta, situada en el recinto de la Exposición Ibero-Americana de Sevilla, se halla inmediata a la sin par plaza de España. Los nuevos sellos, que causan impresión gratísima por su belleza y tintas en color, se expenden al público a partir del domingo 8

de junio actual; pero, para aumentar la patriótica propaganda del certamen aludido, únicamente se entregan al público dentro del recinto expresado.

El ponente técnico de arte lo ha sido el profesor don José Sánchez Gerona; como grabador figura don José Sánchez Toda, y la estampación y producción, ambas perfectísimas, son de la antigua Casa «Waterlow & Sons», de Londres, conocidísima por sus emisiones de sellos en numerosos países, entre ellos España, y por la de billetes de Banco en diversas naciones, incluso americanas.

Felicitemos efusivamente al organismo director de la emisión y a los artistas, los cuales merecen gratitud de todos los amantes del arte español en ambos hemisferios. Goya tenía ya millones de admiradores en el orbe; ahora aumentarán mucho más aún; contribuyendo con su admiración al legítimo prestigio artístico y en otros órdenes restantes de nuestra España y el de sus hijos peninsulares y ultramarinos.  
Junio de 1930.

LEA VD.

## Heraldo del Lunes

# UN "RENAULT"

Se vende un automóvil  
RENAULT, 618 HP, cerrado.  
Bien equipado, tanto de cubiertas  
como de herramental. Vestidura nueva.  
Buen estado. Se facilita a toda  
prueba. Consulte precios en  
:-: la oficinas de :-:

CORDOBA AUTOMOVILISTA

CLAUDIO MARCELO 21 Y 23

## MOTOCICLETAS

De todos los precios, desde 650 ptas.  
Automoto, Douglas, Velocette, Moto-Monte,  
Ravat, Francis-Barnett, Royal-Enfield, etc.

VENTAS AL CONTADO Y A PLAZOS

Se desean agentes en algunos pueblos de la provincia

PIDAN DETALLES A

# Arturo Méndez Maldonado

Avenida de Canalejas, núm. 9

CORDOBA

## Consejos a los automovilistas

La pintura a la celulosa en el capot y en los guardabarros delanteros puede dañarse fácilmente al colocar impensadamente la tapa del radiador en cualquiera de estas superficies para agregar agua.

—o—

La presión de los neumáticos puede determinarse cuando los frenos actúan lenta y perezosamente. Los neumáticos inflamados con motivo a que la distancia de detención del coche sea ineficaz.

—o—

La mejor manera de ablandar el motor de un coche nuevo es hacerlo funcionar continuamente hora tras hora, en lugar de hacerlo a intervalos.

—o—

La demora en frenar produce en el coche un desgaste innecesariamente rápido. Aplíquese siempre los frenos con tiempo para poder detener el coche suavemente.

—o—

Al proceder al ajuste de los faros delanteros conviene recordar que una carga pesada en la parte posterior del coche hace que las luces se dirijan hacia arriba. Cuando desaparece dicha carga los rayos de los faros probablemente se dirigirán demasiado hacia abajo.

—o—

La punta central de una bujía no debe ser jamás doblada. Obténgase la luz apropiada con la punta que va conectada a la parte de la bujía que hace tierra.

—o—

Los neumáticos que contienen demasiado aire hacen que el andar del coche sea incómodo. Por otra parte, los que están inflados con poco aire están expuestos a sufrir daños, como magulladuras o cortes en el talón. Los neumáticos inflados con la presión correcta dan mayor kilometraje con una cantidad dada de gasolina.

—o—

La fuerza de un motor disminuye cuando aumenta la humedad del aire.

—o—

Un coche está siempre más expuesto a patinar en una curva si los frenos son aplicables o si se acelera el motor.

Nunca permita que el lubricante del diferencial adquiera la consistencia del alquitrán. La grasa de esta clase es peor que si no se usara ninguna.

—o—

Haga desaparecer todas las manchas de herrumbre antes de proceder a pintar el coche, pues de lo contrario la pintura saltará después.

—o—

Una bujía larga que extiende demasiado adentro de la cámara de combustión se recalentará y dará motivo a que se produzca preignición, pérdida de fuerza y golpes en el motor.

—o—

Las placas se hacen efectuosas cuando la batería queda completamente descargada.

—o—

Cuando los cojinetes de las ruedas se gastan o se rompen, lo que se necesita es poner otros nuevos o no componerlos.

—o—

Una lubricación apropiada o un ajuste correcto son dos de las cosas más importantes relacionadas con el cuidado del eje trasero.

—o—

Cultive la forma de conducir «sin hacer uso de los frenos».

—o—

Cuando se entre en un camino principal, tomando una curva desde un camino secundario, recuérdese que todo vehículo que marche por el primero tal vez se halla empeñado en pasar a otro, y por consiguiente habrá tomado la mano contraria.

—o—

Corolario de lo anterior es que nunca debe adelantarse a otro coche cuando se está por doblar a la derecha del camino que se sigue.



LEA USTED

# Heraldo del Lunes

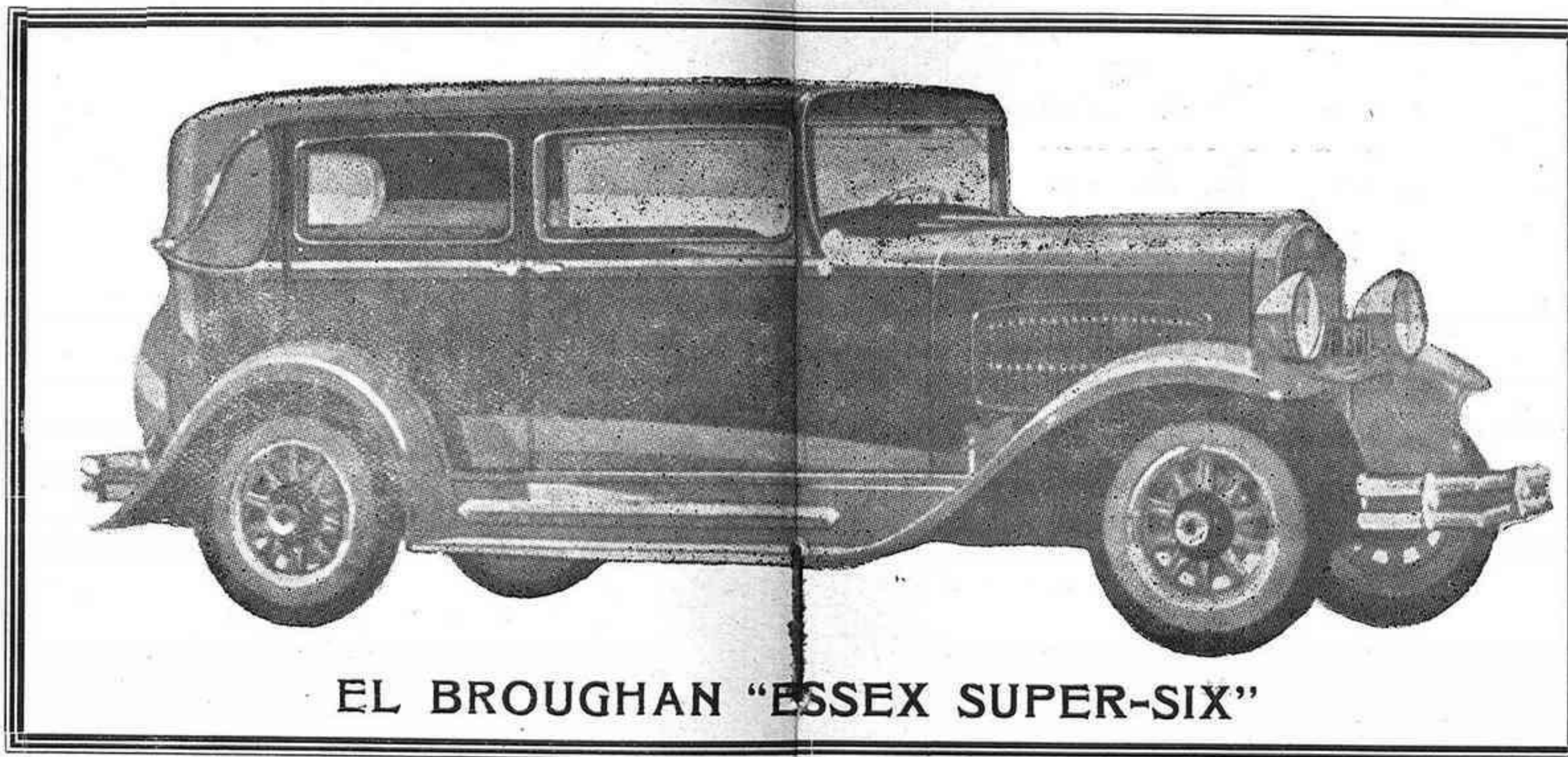
que se publica en Córdoba



# HUDSON-ESSEX



El Motor Hudson GRAN OCHO, con una fuerza desarrollada de 80 caballos, produce un nuevo grado de fuerza motriz en proporción con el peso. Esta característica se hace especialmente notable al manejar el coche por la gran rapidez de la aceleración y por la espontánea suavidad del funcionamiento, sea subiendo o bajando por una pendiente, o por un camino llano



EL BROUGHAN "ESSEX SUPER-SIX"

La planta motriz del NUEVO ESSEX perfeccionado es de lo más refinado que puede darse en cuanto a armonía mecánica y suavidad de funcionamiento, en un motor de seis cilindros, gracias a un nuevo refinamiento del principio Super-Six y la adición de un neutralizador de impulsos tipo Lanchester

Visite nuestro Salón y examine personalmente los nuevos modelos  
 AGENTE EN CORDOBA:  
**J. ADAME - Reyes Católicos, 7 dpd.**

Para transportes seguros y económicos le prestará un excelente servicio

# Sterling

Modelos hasta doce toneladas

Agente para Córdoba y su provincia:  
**JUAN ADAME**  
 Reyes Católicos, 7 duplicado.

Junta Provincial de Transportes

# ANUNCIO DE CONCURSO

Habiendo transcurrido el plazo concedido por esta Junta en su Circular número 620 de fecha 11 del mes de Febrero del año actual, publicada en el «Boletín Oficial» de la provincia del 12 del citado mes de Febrero y en la Prensa local, por la cual se invitaba a todos los Concesionarios de los servicios discrecionales de la clase (B), a que en dicho plazo solicitasen en instancia, acogerse a las normas establecidas en el vigente Reglamento de Transportes de 22 de Junio de 1929, se acordó por la misma en sesión celebrada en 13 del mes de Mayo anterior, abrir licitación libre para atender al establecimiento de un servicio análogo.

Los servicios objeto de licitación con expresión de su línea y kilómetros de recorrido de las mismas, son los siguientes:

De Hinojosa del Duque a Zújar, kilómetros de recorrido 24.

De Lucena a su estación del Ferrocarril, 2.

De Fuente Obejuna a su estación del Ferrocarril, 2.

De Iznajar a Lucena, 35.

De Pueblonuevo del Terrible a Peñarroya, 1,600.

De Peñarroya a Pueblonuevo del Terrible y su Estación, 1,500.

De Cabra a su Estación del Ferrocarril, 1,500.

De Fuente Agría a la Estación de El Vacar, 8.

De Espiel a su Estación del Ferrocarril, 3.

De Herrera a Puente Genil, 7.

De Dos Torres a Pozoblanco, 8.

De La Victoria a Córdoba, 28.

De Nueva Carteya a Cabra, 12.

De Montoro a Villa del Río, 9.

De Lucena a Palenciana, 28.

De Valenzuela a Baena, 25.

De Priego a Córdoba, 95.

De Villaviciosa a la Estación de la Alhondiguilla, 11,500.

De Montoro a su Estación del Ferrocarril, 2.

De Palma del Río a su Estación del Ferrocarril, 2.

De Villanueva a su Estación del Ferrocarril, 5.

De Hinojosa del Duque a Villanueva de Córdoba, 50.

De Pozoblanco a El Viso, 15.

De Montilla a su Estación del Ferrocarril, 1.  
De Dos Torres a la Estación de Pedroches, 33.

De Sevilla a Puente Genil (kilómetros dentro de esta provincia), 5.

De Lucena a Los Moriles, 10.

De Sevilla a Granada (kilómetros dentro de esta provincia), 75.

De Baena a Luque, 7,500.

De Hinojosa del Duque a Belmez, 31.

De Aguilar de la Frontera a su Estación del Ferrocarril, 2.

De Lucena a Aguilar de la Frontera por Los Moriles, 26.

De Priego a Rute, 30.

De Villanueva de Córdoba a Córdoba por Villa del Río, 118.

De Córdoba al Carril de la Huerta de los Arcos, 4.

De Fuente Tójar a la Estación de Luque-Baena y a Priego, 30.

De Lucena a Loja, 42.

Lo que se hace público para el general conocimiento, debiendo significar a los que liciten en este Concurso, que sus proposiciones tienen que ajustarse en un todo a lo que prescribe el vigente Reglamento de Transportes, para esta clase de servicios, en lo que afecta a material, cánon de conservación de carreteras, de Inspección, croquis de la línea y garantías, consistente en fianza depositada en la Caja de Depósitos.

Las proposiciones se presentarán en la Secretaría de esta Junta Provincial de Transportes, sita en la Jefatura de Obras Públicas, calle de Eduardo Dato, número 5 duplicado, los días laborables de nueve a trece.

Córdoba 11 de Mayo de 1930.—El Secretario, FRANCISCO RUBIO.—V.º B.º: El Gobernador civil-Presidente, ATIENZA.

---

**Luis del Río Mesa.** - Automóviles de alquiler PONTIAC.  
Avisos: Madera Alta, sin núm. y oficinas de CORDOBA AUTOMOVILISTA.

# EL FÉNIX AUSTRIACO

(Phöenix in Wien)

Sociedad de Seguros sobre la vida

Fundada en 1882

Una de las más poderosas del universo

Sus pólizas, de las más liberales del Mundo, ofrecen interesantes modalidades de seguros.

Director General para España:

**Excmo. Sr. D. L. V. Semprún**

Alameda Alfonso XIII, 46

Apartado núm. 60.-Málaga

Subdirector para Córdoba y su provincia:

**Julio Baldomero Muñoz**

Gondomar, 2. - 1.º

**CORDOBA**

(Aprobado por la Comisaría Regia de Seguros el 29 de Julio de 1929).

**FRANCISCO ROBLEDO ROLDAN**

**Garage "VICTORIA"**

Taller de Reparaciones ~ Soldadura

Autógena ~ Stocks de Neumáticos

Accesorios ~ Aceites y Grasas

**PUENTE - GENIL**

(CORDOBA)

# Banco Español de Crédito

Capital: 50 millones de pesetas

Domicilio social: Alcalá, núm. 14, Madrid

**SUCURSAL DE CÓRDOBA**

**CLAUDIO MARCELO, 21 Y 23**

(EDIFICIO DE SU PROPIEDAD)

**Caja de Ahorros**

Intereses que se abonan 4 % - Libretas máximum 10.000 pesetas

Sucursales en España y Marruecos

Corresponsales en las principales ciudades del mundo

EJECUCIÓN DE TODA CLASE DE OPERACIONES DE BANCA Y BOLSA

CUENTAS CORRIENTES A LA VISTA

CON UN INTERÉS ANUAL DE 2 1/2 POR 100

Consignaciones a vencimiento fijo

Un mes. . . . .	3	por 100
Tres meses . . . . .	3 1/2	por 100
Seis meses. . . . .	4	por 100
Un año . . . . .	4 1/2	por 100

EL BANCO ESPAÑOL DE CRÉDITO pone a disposición del público, para la conservación de valores, documentos, joyas, objetos preciosos etc., un departamento de

**Cajas de Alquiler**

con todas las seguridades que la experiencia aconseja

**EL MANANTIAL**

**José Laguna Fuentes**

Depósito de Aguas minero medicinales de marcas nacionales y extranjeras

**Venta al por mayor y menor**

Despacho: Calle Sevilla, núm. 9

Teléfono 1002 :- : CORDOBA

Abastecedor de los Hoteles Regina, Simón, España y Francia y Victoria.

Restaurants Hijo de Miguel Gómez y Bruzo

Venta al por mayor exclusiva para Córdoba y su provincia del agua natural purgante:

**LA BERNADETA en Carabaña**

Servicio a domicilio desde seis botellas.

## Una prueba de motorismo

Se celebró la prueba de motorismo, subida en cuesta, en la Cuesta de los Visos, organizada por la Sociedad Córdoba Veloz Club, asistiendo numeroso público.

Los verdaderos aficionados no acudieron limitándose a ver la prueba en su *moto*, pero sin tomar parte en ella, no obstante la expectación que había despertado entre algunos corredores, que desde hace varios días venían entrenándose para luego no anotarse, como ocurrió.

Es lamentable que la actividad y el desvelo demostrado por Córdoba Veloz Club no sea correspondido en la forma que merece.

Se alinearon seis corredores, divididos en dos categorías: los de 250 y 350.

El resultado fué el siguiente: Categoría de 250, Rafael Nevado, que tardó en el recorrido un minuto tres segundos, adjudicándosele la copa donada por la casa Ford. Faustino Manzano, que invirtió en el recorrido un minuto veinticinco segundos, ganando la copa Renault.

Categoría de 350, Rafael Gómez, un minuto nueve segundos; obtuvo la copa Buick. Máximo Cañete, un minuto doce segundos, ganó la copa donada por el Real Córdoba Automovilista Club. Jaime López, un minuto diecinueve segundos, obtuvo la copa Citroen. Angel Arce, un minuto cuarenta y seis segundos, obteniendo la copa Soto y Nash.

Las copas, una vez terminada la prueba, fueron entregadas a los corredores.

Por no haber corredores suficientes no pudo ser adjudicada la copa Studebaker.

No obstante la poca animación que ha habido en esta prueba motorista, la sociedad organizadora no debe decaer en su actividad, prosiguiendo su labor simpática en favor del deporte local.

## De vez en cuando hay que revisar la instalación eléctrica del coche

La instalación eléctrica de los coches es prácticamente infalible en los vehículos modernos, pero no está de más revisarla de vez en cuando para evitar así cualquier accidente al viajar de noche

La batería, que viene a ser el corazón de la instalación eléctrica, debe ser mantenida cargada y observársela cuidadosamente, comprobando que las placas estén cubiertas siempre con unos milímetros de agua destilada.

Manténganse todas las conexiones eléctricas bien ajustadas; reemplácense las bombillas de media luz y asegúrese que la lámpara de luz intensa de los faros están enfocadas correctamente en el camino y no en los ojos de los conductores que vienen en sentido opuesto.

La luz de los faros de los vehículos que se encuentran en los caminos es muy molesto, especialmente cuando el camino es angosto. No hay que mirar nunca directamente las luces de los faros, sino mantenerla de modo que estorben lo menos posible.

---

LEA USTED

## Heraldo del Lunes

que se publica en Córdoba

---

De actualidad

## SELLOS GOYA

El domingo 8 del actual se ha puesto en circulación, con carácter oficial y pleno éxito, en el recinto de la Exposición Ibero-Americana de Sevilla, una preciosa colección de sellos de correos, dedicados a conmemorar el centenario de la muerte del genial pintor y grabador español Francisco de Goya.

Las dos series comprenden los valores corrientes y se destinan a la correspondencia ordinaria, de urgencia y del Correo Aéreo.

Los novísimos sellos se han concedido a la Comisión correspondiente del artístico pabellón «La Quinta de Goya», de la Exposición de Sevilla, y la emisión, por su gran belleza y originalidad, está llamando la atención del público y de los coleccionistas. Los filatélicos del mundo entero están de plácemes.

---

**El pueblo debe respetar los caminos; ellos traen el progreso. Entorpecer la vialidad es un delito que penan las leyes: favorecerla es promover la civilización y el engrandecimiento de nuestro país.**

AUTOMOVILES  
**RENAULT**

Gran Capitán, 13.-Teléfono 2628

---

**MODELOS:**

**6 C. V. - VIVASIX - VIVASTELLA**

**— CAMIONES —**

Extenso stock en piezas de Recambio, Neumáticos, Aceites

---

**CONCESIONARIO:**

**GERONIMO PADILLA JACKSON**



# Notas interesantes

La industria del automóvil en los Estados Unidos proporciona empleo directo o indirectamente a 4.335.000 trabajadores.

—:—

Siempre constituye una buena inversión la adquisición de un juego extra de lámparas para los faros delanteros. Es una cosa que con seguridad será necesaria tarde o temprano.

—:—

Los mejores conductores no desenganchan el embrague hasta el preciso instante en que el coche va a detenerse,

—:—

A algunos propietarios de coches les resulta un misterio que el agua del motor esté hirviendo sin que el termómetro del radiador lo registre (no el indicador del motor). La explicación es sumamente simple. El termómetro del radiador registra la temperatura del agua en la parte superior del radiador. Si el agua en el sistema de refrigeración está baja, puede no llegar hasta el termómetro y, en consecuencia, la temperatura no se registrará.

—:—

Los ingenieros no están de acuerdo con esos propietarios de coches que creen que el remedio más simple para el desgaste de una pieza de metal es usar grasa o aceite más pesados. Esta idea, declaran, debe ser eliminada. Como ilustración, citan el hecho de que todas las piezas no se desgastan por igual, en cuyo caso el lubricante es muy pesado para algunas, con lo que se origina una excesiva fricción. Esta fricción, a su vez, causa mayor desgaste.

—:—

Resulta difícil abandonar los hábitos viejos, y lo mismo se aplica éste al automovilismo que

a otras cosas. Una de las manifestaciones del hecho de que es muy común es la costumbre que tienen algunos automovilistas de acelerar el motor instante antes de cerrar el contacto. Puede ser que en otros tiempos se consiguiera algo con ello, pero en los nuevos modelos de coches no significa absolutamente nada. Además, nunca es bueno acelerar violentamente el motor, aunque esté bien caliente, a menos que el coche esté tirando.

—:—

El arranque en segunda es la respuesta del automovilista a la limitación que ha obligado al fabricante de coches—en algunos casos—usar un engranaje muy bajo. En un camino nivelado, esta práctica no es del todo mala. Sin embargo, a menos que el automovilista sea cuidadoso y esté alerta, se convierte en un hábito y puede llegar a tratar de arrancar en segunda en pendientes donde debería usar la primera.

—:—

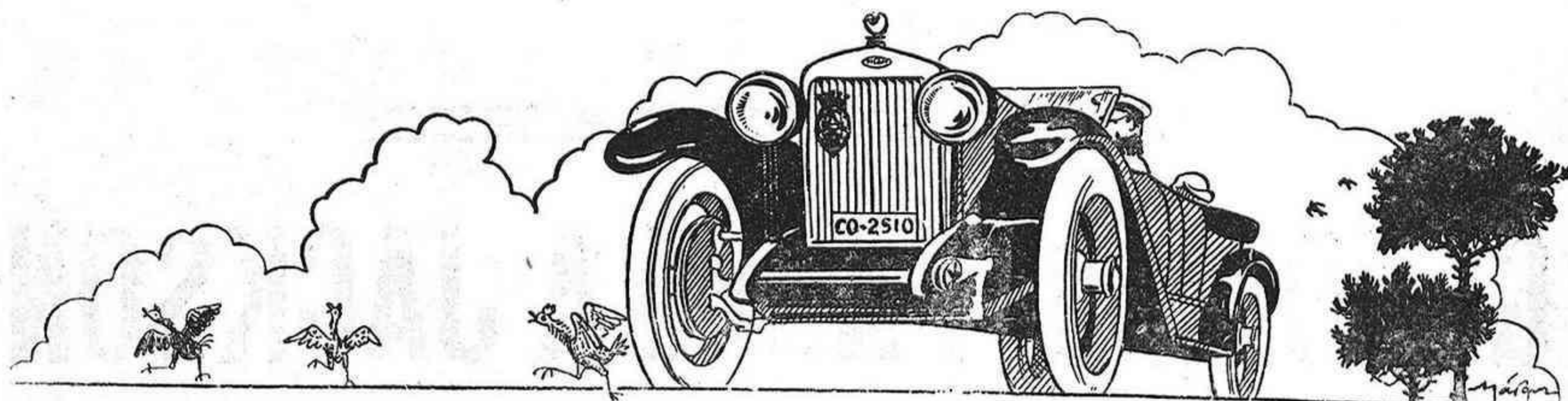
Aún en los tiempos en que el carburador era un instrumento relativamente sencillo—y mecanismos toscos—se le advertía al propietario de coches que no tratara de hacerle el mismo ajuste, a menos que supiera con precisión lo que se debía hacer. El carburador de hoy día se encuentra mucho más lejos aún de las posibilidades del término medio de automovilistas para ajustarlo.

---

## PEUGEOT

Se vende un automóvil PEUGEOT, bonito cabriolet, dos plazas, 7 H. P., toda prueba, baratísimo.

Informarán en estas Oficinas de «Córdoba Automovilista».



**PIANOLAS AEOLIAN** Representación exclusiva - **AUTOPIANOS** Las mejores marcas nacionales y extranjeras

**PIANOS** Precios de fábrica — Garantía de solidez y duración  
— — — Facilidades a plazos — — —

**INSTRUMENTOS para BANDA y ORQUESTA** -Presupuestos gratis accesorios de todas clases

**Armonios — Gramófonos — Rollos — Discos**

**Claudio Marcelo, 13 — CORDOBA — (Frente a la Campana)**

**Viuda de Martínez Rucker**

Catálogos gratis—Visite la Exposición

---

---

**CARBONELL Y COMPAÑIA S. EN C.**

**CASA CENTRAL EN CORDOBA (FUNDADA EN 1866)**

Fábrica de refinación de aceites último sistema. Fábrica  
molino de aceite fino Sistema Marqués de Cabra.  
Bodegas de vinos finos de Montilla y los Moriles.

Fábrica de harinas sistema Austro-Húngaro Daverios  
Bühler. Producción diaria 5.000 kgs.  
Almacén de maderas de Flandes, Austria y América.  
Fábrica de fideos y pastas para sopa

**COMPRA-VENTA DE CEREALES Y LEGUMBRES**

**SUCURSALES: Sevilla, Melilla, Jaén, Aguilar de la Frontera, Castro del Río, Pinos Puentes**

**Grandes Fábricas de Aceite de Orujo, Sulfuro de Carbono y de Jabones**

---

---

**PEDRO LOPEZ E HIJOS**

**BANQUEROS**

**REPRESENTANTES DE LA COMPAÑIA**

**ARRENDATARIA DE TABACOS**

**TELEFONO 1226**

**CORDOBA**

# BOCINAZOS

¡Paf...!

Los automóviles de los tratantes de ganado, que van a las ferias, tienen algo de esos carromatos de los titiriteros, en que viajan juntos, la señorita funámbula y el monociclista.

Lo mismo que estos carromatos de títeres, los automóviles de los tratantes, tienen olor a lienzos mojados, a maderas viejas y, sobre todo, olor al dueño, que en muchos casos es como el olor del negocio, olor a bestia.

¡Paf... paf...!

Los automóviles más mal empleados, son aquellos que se dedican al transporte de tortugas, que han de ser sacrificadas; porque con aligerarles el peso, les han aligerado el camino; y con aligerarles el camino, les han aligerado la vida.

¡Paf... paf... paf...!

Siempre que se detiene un coche mecánico a deshora, ante la puerta de la casa de un juez, se piensa en un suceso desgraciado; y a lo mejor, lo ocurrido es que el señor juez regresa de un baile de sociedad.

¡Paf... paf... paf... paf...!

En todos los automóviles de alquiler, se albergan el recuerdo de una alegre aventura y la triste huella de una lágrima.

JUAN VIRAJE

## Hay que mantener limpios los agujeros del radiador

Los agujeros del radiador por donde pasa el aire deben ser mantenidos limpios de polvo o barro, de modo que el calor pueda ser eliminado bien.

Si llegara a endurecerse el barro en los pasajes de aire del radiador, nunca hay que tratar de sacarlo con un alambre o herramienta de ninguna clase, pues las delgadas paredes de los conductos por donde pasa el agua pueden pincharse con facilidad y con seguridad se producirán filtraciones o pérdidas de agua. Si con el chorro de la manguera no se ablanda el barro, hágase la prueba con un cepillo o brocha dura.



*Real Córdoba Automovilista Club*

**CLAUDIO MARCELO 21 y 23**

DIRECCION | TELEGRÁFICA | TELEFÓNICA | **AUTOMOVILISTA.**

**TELEFONO 1000**

**FILIAL DEL REAL AUTOMOVIL CLUB DE ESPAÑA**

**Aparato Estabilizador de la Dirección MOLLER** COPENHAGUE  
(Dinamarca)

# ¡Una gran invención!

Procuráos lo más sensacional en lo concerniente a automovilismo.—Millones de automovilistas anhelantes de ensayar el aparato estabilizador de la dirección

LOS INGENIEROS, hasta ahora, han ensayado vanamente la manera de lograr la perfección total de la marcha de los automóviles. Motor, resortes, transmisiones, etc., han alcanzado este máximo de perfección; pero es un hecho que los Ingenieros confiesan que todos los autos, al adquirir una cierta velocidad, demostraban una falta de estabilidad considerable.

Los Ingenieros han resuelto el problema. Grandes experiencias en toda clase de carreteras y por espacio de cientos de kilómetros, con diferentes marcas de autos, han probado la efectividad de esta invención.

**RECIEN PATENTADO EN TODA EUROPA**

**SUS PRINCIPALES CARACTERISTICAS SON LAS SIGUIENTES:**

- 1.º **Es cómodo para el conductor:** Se puede lanzar un coche a grandes velocidades por carreteras malas sin que se noten vibraciones ni sacudidas en el volante, que en tales circunstancias exigían un continuado esfuerzo del conductor para mantener la dirección. Se lleva el volante con un solo dedo.
- 2.º **Es la seguridad del conductor y el conducido:** Asegura un efecto instantáneo y una obediencia perfecta del volante, e impide consecuentemente el grave peligro, entre otros, de los accidentes producidos por un reventón en carrera de uno de los neumáticos de delante. Así mismo se disminuye el peligro de los choques.
- 3.º **Significa un ahorro:** Evita el desgaste y recambio de las piezas del mecanismo de la dirección (boulones, etc.), y si éste ya estuviera desgastado, con exceso de holgura o de juego, el aparato estabilizador, al corregir y anular este defecto, evita también el desgaste de los costados de las cubiertas de delante, que se produce singularmente en los coches de los que se dice «que abanicán».
- 4.º **Se monta en quince minutos,** sobre coches de todas las marcas, sin que sea necesario para ello otro herramental que una llave inglesa.
- 5.º **La construcción es sólida y simple:** Una de las mejores cualidades del aparato es su construcción sencilla y su trabajo eficaz. Después de montado no exige engrase ni ocuparse más de él, en la seguridad de que durará tanto como el coche mismo.
- 6.º **Su precio es moderado.**

**Precio único: 100 pesetas**

## MANUEL GARCIA PLAZA

Representante para Córdoba y su provincia

**GRAN CAPITAN, 27 y 29**

Tiene el honor de invitar a todos los señores automovilistas, para demostrarles prácticamente la eficacia de dicho aparato, montándolo en sus coches y dando una prueba, cuyo ensayo se efectuará sin compromiso alguno.

# Giménez Moreno y Compañía

::: concesionarios de los :::  
automóviles y camionetas

# CHEVROLET

y propietarios del

## GARAGE CERVANTES

tienen el gusto de comunicar a sus distinguida clientela y público en general que de sus **talleres para reparación de Automóviles y Motores de explosión**, se ha hecho cargo el conocido maestro

## RAFAEL RODRIGUEZ

**Especialidad en reparaciones de motores de aceites pesados**

**Precios económicos ::: Proyectos ::: Presupuestos**

**Avenida de Cervantes. 16. - CORDOBA**

## VENTA DE UNA CASA

Se hace de una hermosa casa en sitio céntrico; con más de 2.000 metros de superficie; amplio jardín; cuatro patios; hermosos salones; Oratorio; y abundante dotación de agua de la Sociedad de Partícipes.

Para precio y condiciones en la Redacción de CORDOBA AUTOMOVILISTA.

## OCASION

Se vende un automóvil marca ESSEX, en inmejorables condiciones, completamente equipado. Tipo sedan, 5 plazas. Precio económico. Dispuesto a toda prueba.

Informes: Dirección de CORDOBA AUTOMOVILISTA, Claudio Marcelo, núm. 21.

## La reglamentación automovilista es preciso revisarla

Desde el 13 de Septiembre de 1923, la reglamentación automovilista sufrió una honda transformación. Se crearon las exclusivas y se dictaron una serie de disposiciones y reglamentos, que a nuestra manera de entender, en otras ocasiones lo hemos dicho, en lugar de facilitar la circulación y favorecer al comercio automovilista lo entorpecieron y dificultaron.

En aquel entonces se lesionaron muchos intereses y las protestas fueron unánimes aun que no tuvieran eficacia ante el poder público que impuso su criterio contra viento y marea. Ya sabemos que desde aquella fecha se han creado otros intereses y que una orientación distinta a la actual causaría igualmente perjuicios, pero nosotros entendemos que lo que se debe tender es a favorecer al público y este criterio es el que ha debido imperar al legislar sobre automóviles.

Sujetos a tributación los coches, se han creado una innumerable serie de impuestos que hacen poco menos que imposible dedicarse a esta industria en razón de que no existe la defensa de alzar las tarifas para el servicio público ya que ello trae consigo una disminución de viajeros y transporte de mercancías.

Es necesario dar a la reglamentación automovilista un espíritu liberal, facilitando medios para que el pequeño industrial se gane el pan honradamente sin sentir los agobios del fisco y de las exclusivas que son dueñas y señoras de las más importantes rutas.

Se debe revisar todo lo legislado por la Dictadura derogando aquellas disposiciones que restringen y anulan la libre competencia y dejan en vigor aquellas otras que son garantía para el público que es a quien no se ha tenido en cuenta desde el Ministerio de Fomento al dictar tanto Real Decreto favorecedor de grandes Empresas que existían antes de la Dictadura y otras que después se han formado al calor de un proteccionismo absorbente.

(De la *Gaceta del Automovilista*)

LEA USTED

## Heraldo del Lunes

que se publica en Córdoba

# BUICK

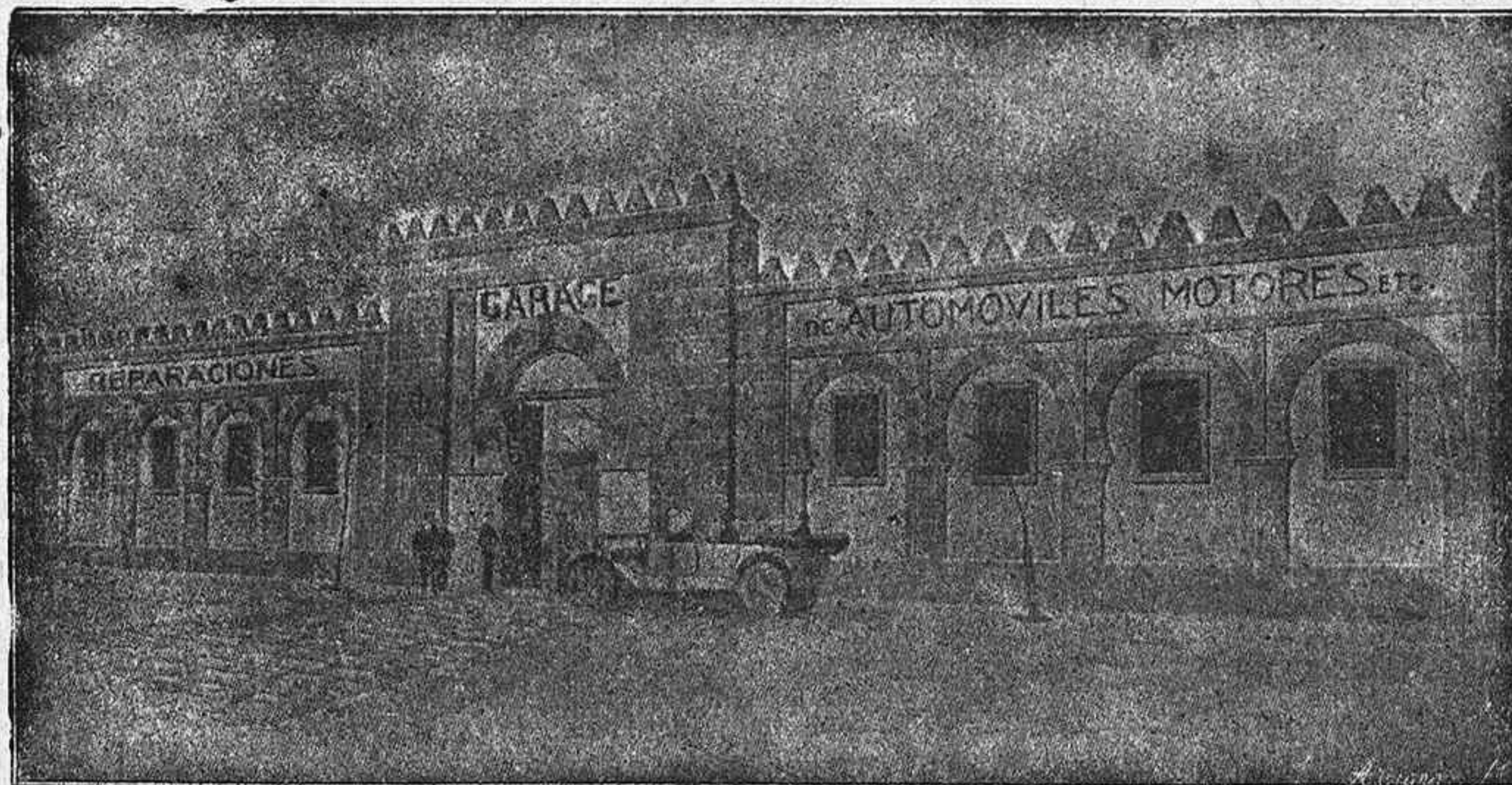
Cuando se construyan mejores automóviles BUICK los superará

Concesionario para Córdoba: **Arturo Méndez Maldonado** Avenida de Canalejas, 9

## Sociedad Anónima SERRALEON

INDUSTRIA, N.º 4 (CERCADILLA).—CÓRDOBA

- STOCK BERGUGNAN -



- STOCK BERGUGNAN -

Vista exterior del edificio propiedad de la Sociedad

Reparación de Automóviles y motores a explosión.—Stock de bandajes macizos y prensas para su colocación, Grasas y Aceites Lubrificantes, Correas, Gomas, Amiantos, Cogi-

netes de bolas, Accesorios para Automóviles. Suministros para Fábricas y Talleres, Monómetros Hidráulicos y Collarines para prensas

Telegramas y Telefonemas: **SERRALEÓN.—CÓRDOBA**

# Automóviles y Camiones

*for Economical Transportation*



## CONCESIONARIOS

para los partidos judiciales de Lucena, Aguilar, Baena, Cabra  
Priego, Castro del Río y Rute

# Baltanas y Antrás, S.A.

## GARAGE ESPAÑOL

## LUCENA

---

Gran stock de piezas legítimas

# “CHEVROLET”