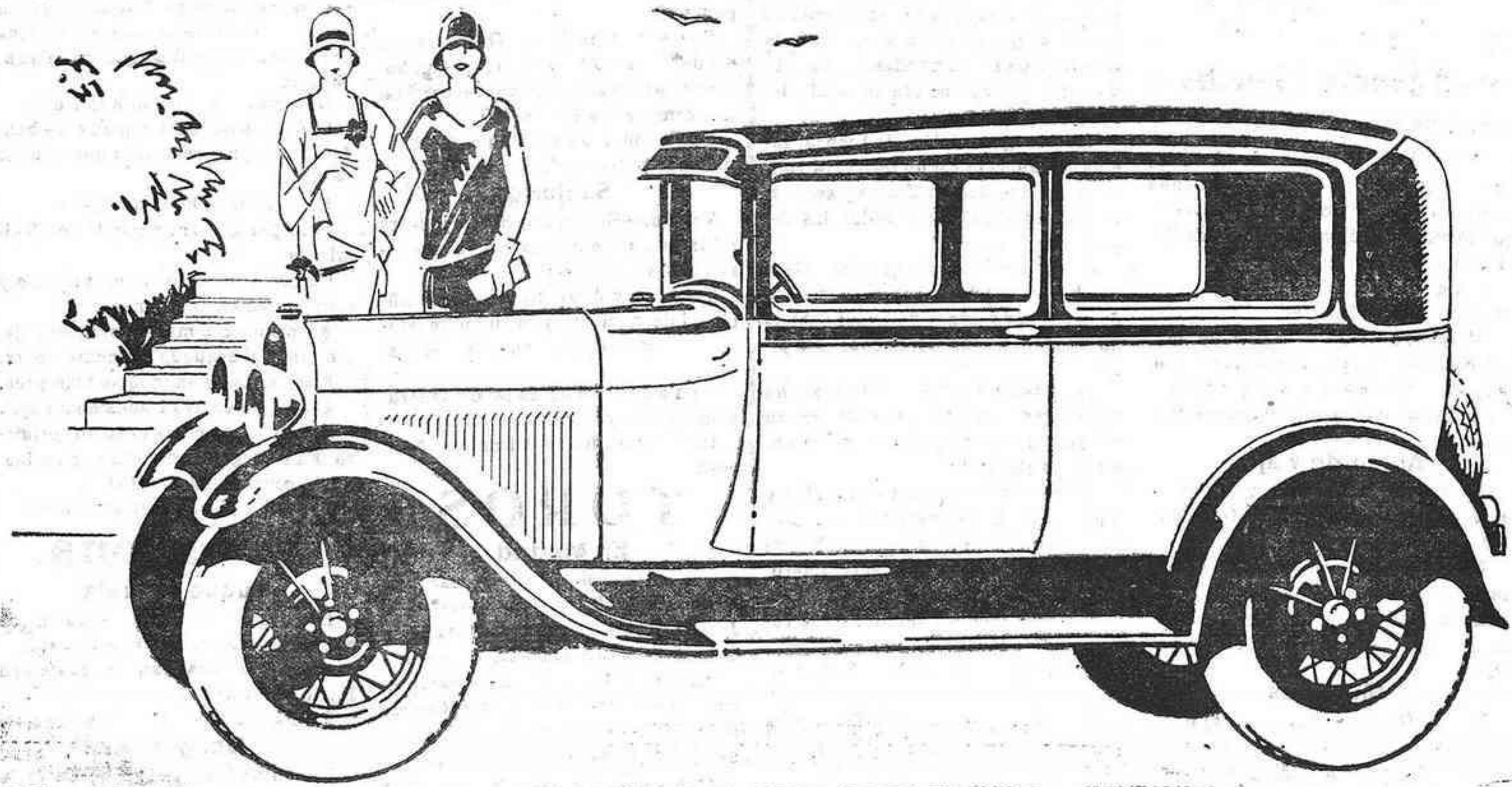


El nuevo Ford

*representa un positivo avance
en las comunicaciones modernas*



El dibujo da idea de las precisas líneas del nuevo Sedan Ford de dos puertas. Es elegante y esbelto, a la vez que robusto y resistente, y tiene la debida amplitud para poder sentarse cómodamente. Asientos mullidos, fina tapicería, herrajes niquelados y muchos detalles de buen gusto. Pintado en varios colores a elegir.

EL nuevo Ford es algo más que un nuevo automóvil o un nuevo modelo: es un medio de transporte económico que se distingue de todo lo que teníamos conocido. Su aparición es importante, no sólo como producto de la industria, sino aún más por la gran participación que va a tener en el progreso de todos los países.

Con el nuevo Ford, infinidad de personas podrán desarrollar mayor trabajo, aumentando sus ingresos, y dispondrán de más tiempo para el descanso y la vida al aire libre. Los negocios se desarrollarán más de prisa con el auxilio de este coche, y los caminos mejorarán y se multiplicarán en aquellas regiones donde sea introducido.

Desde hoy, y por primera vez en la historia del transporte, es posible adquirir un automóvil realmente bueno por un precio reducido. El rendimiento del nuevo Ford es comparable, desde todos los puntos de vista, con el de cualquier coche que valga varios miles de pesetas más.

El nuevo Ford alcanza velocidades de 90 a 105 kilómetros por hora, lo que es muy suficiente para a llorar todas las necesidades. La aceleración y la facilidad de manejo le hacen único para las aglomeraciones del tráfico en las ciudades. Lleva frenos a las cuatro ruedas y cristal «Triplex» en el parabrisas, cuyos trozos no se desprenden al romperse, para dar las seguridades que exigen las condiciones del automovilismo moderno.

El embrague de discos múltiples en seco y el cambio de velocidades universal, con rodamientos de bolas y rodillos, hacen que el conducir este coche sea un verdadero placer.

La forma en que trabajan las ballestas transversales, combinadas con los amortiguadores, y el hallarse situado muy bajo el centro de gravedad, dan una comodidad y adherencia increíbles al coche Ford. Las carrocerías son suficientemente amplias para poderse sentar cómodamente y se pintan en varias combinaciones armónicas de colores.

Y por encima de todo, se comprenderá que es ven-

tajoso el nuevo Ford, por su seguridad en el funcionamiento diario y por su pequeño gasto de sostenimiento. El consumo de 9 a 11 litros de gasolina por 100 kilómetros es un ejemplo de lo económico que resulta, y la calidad de cada una de sus piezas es una garantía de buen resultado y de poco gasto en reparaciones.

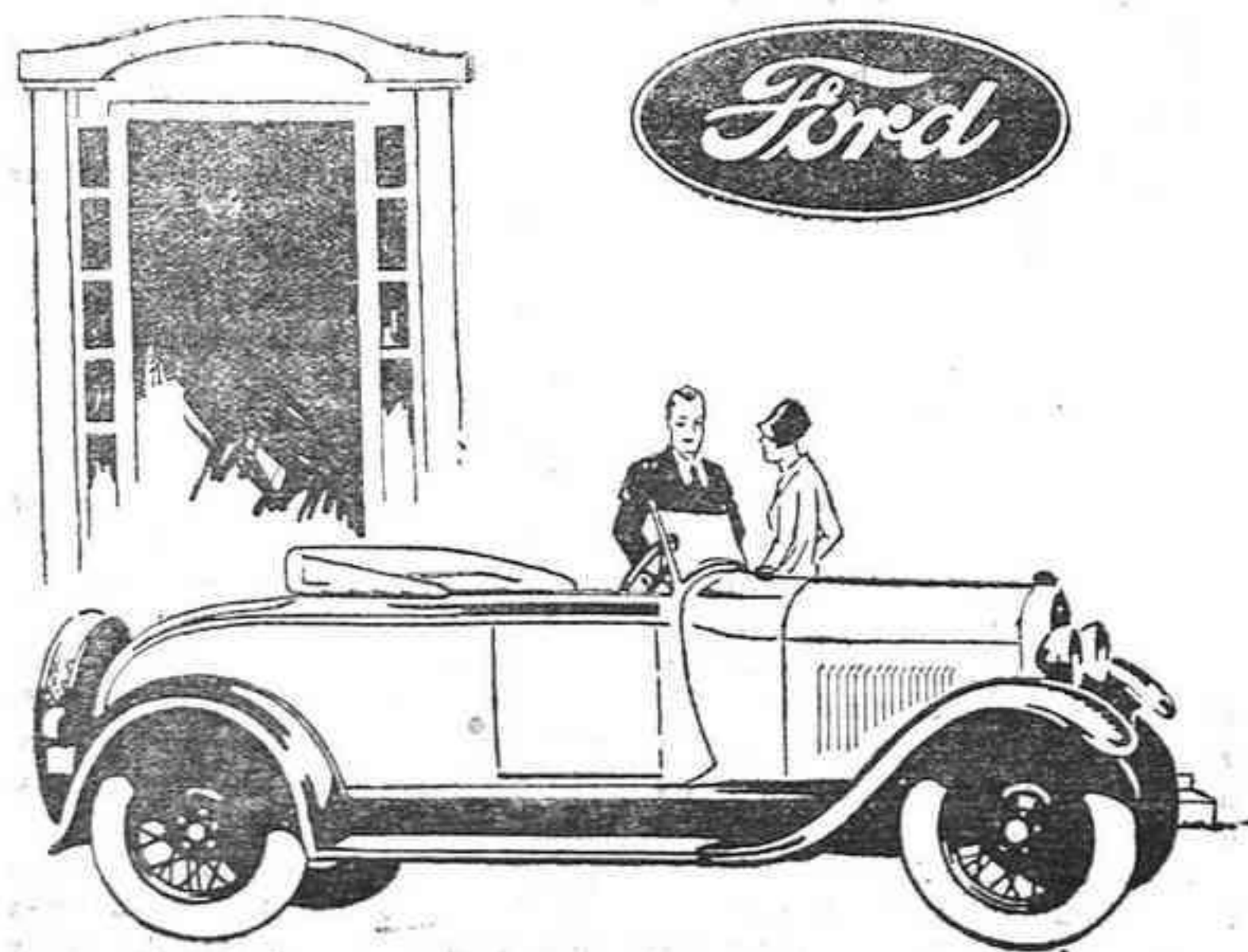
En resumen: Todo cuanto hoy se puede pedir a un automóvil se encuentra en el nuevo Ford: velocidad, confort, seguridad, confianza, apariencia y economía en un grado poco-corriente hasta la fecha. Pida una prueba y quedará maravillado.

LOS PREMIOS, EN FÁBRICA BARCELONA, SON:

Roadster	4.950
Faetón	5.050
Cupé de negocios	5.995
Cupé deportivo	6.295
Sedan de dos puertas	5.995
Sedan de cuatro puertas	6.825

AVISO

Como complemento a nuestro aviso anterior, nos satisface poder comunicar al público que, habiendo recibido grandes envíos de material, el montaje de unidades en nuestra fábrica de Barcelona se va normalizando de día en día.



*Ford Motor Company, S. A. E.
Barcelona.*