

Núm. 33



Any III

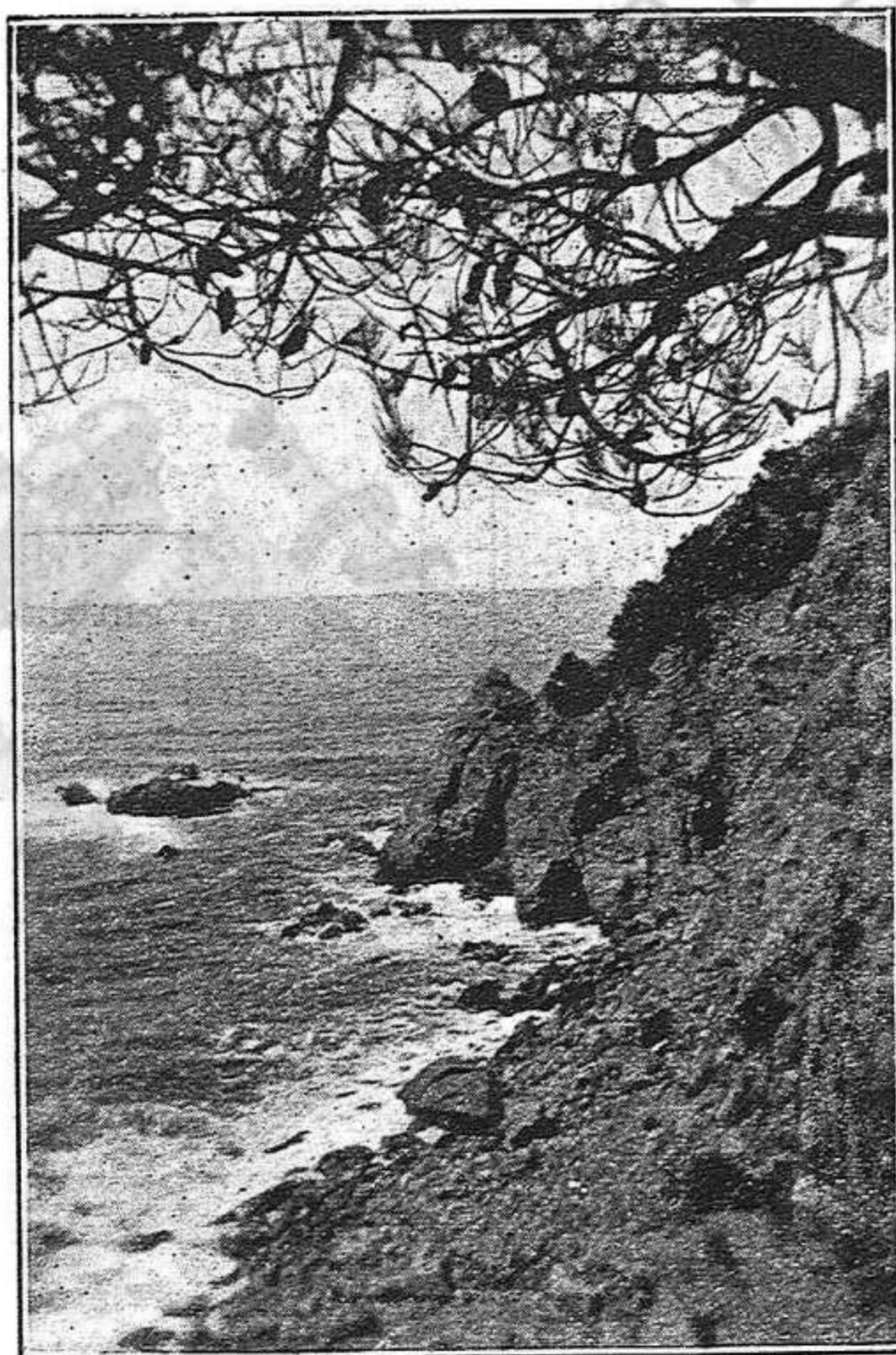
BUTLLETI DEL CENTRE

EXCURSIONISTA

MAR i MUNTANYA

||| Setembre 1933

ST. FELIU DE GUIXOLS |||



Bell indret de La Costa Brava

SUMARI: *Bell indret de La Costa Brava (fotografia)*
«Excursionistes, ens cal un esforç suprem» per Albert Bosch i Vinyals. — Itinerari de la extraordinària excursió per al dia 8 de Setembre de 1933. — Noves Socials.

Fabrica de SIFONS i GASOSES, de
Ferran Cervera

Fermí Galan, 42-St. FELIU DE GUIXOLS

Elaboració acurada a base de pro-
ductes d' immillorable qualitat.

Demaneu la fina beguda **Si Si**

Distribuidor de la sens rival
CERVESA DAMM

Per a comprar **MOBLES**
visiteu l' acreditada casa de

Jaume Morera

que pot oferir-vos els seus
treballs d' alta qualitat a
preus convenients

Rambla Vidal **6**

SANT FELIU DE GUIXOLS

Sabateria **JOSEP ANGLADA**

Calçat a mida

Reparacions de totes classes

Carrer de Girona, 32

SANT FELIU DE GUIXOLS

Especialitat per a Excursionistes

EMILI RAMON

SASTRE

Vestits esport

Elegància

Novetats

Rambla Vidal, 16

SANT FELIU DE GUIXOLS

ENCARRECS EN AUTO-CAMIÓ

ST. FELIU DE GUIXOLS

May, 3 :-: Telèfon 32

J. VIDAL

BARCELONA

Petxina, 5

Rech, 73 - Telèfon 15.028

Passeig del Born, 13

Telèfon 13.354



Saló Basart

Garcia Hernández, 13

SANT FELIU DE GUIXOLS

Confort modern : Locions
Perruqueria exquisida

Higiene absoluta
Servei acuradíssim

Tallat especial del cabell
per a senyores i nens

BUTLLETI DEL CENTRE EXCURSIONISTA

“MAR I MUNTANYA”

Carrer de Girona, 15

Setembre de 1933

SANT FELIU DE GUIXOLS

Excursionistes, ens cal un esforç suprem.



El nostre Centre ha vist paralitzada aquests últims temps, la seva actuació estrictament Excursionista.

Aquest fet, no és ni un criteri personal ni una invenció petulant. Tots aquells Socis que es preocupen, que segueixen amb entusiasme els batecs d'aquest Casal, saben perfectament que les ratlles anteriors no defugen per res la realitat.

Motius? Tant se val! Al meu entendre, el que ha de preocupar-nos és que el proper hivern fem tots l'esforç màxim, ajuntem les nostres energies per tal que el Centre no perdi definitivament aquell engranatge rítmic que sembla tendir a una desviació.

En aquest sentit, ens cal recordar que no seríem nosaltres els únics perjudicats, sinó que perdríem per a Guíxols, tot allò guanyat a còpia de lluites constants, d'esforços ininterromputs i que ens ha estat reconegut per bona part d'Entitats germanes d'arreu de Catalunya.

Són apreciacions personals de creure que els moments que estem passant són més o menys delicats. Hom en té format el seu concepte i deu obrar en conseqüència. Tots hem d'aportar la nostra opinió. No us escudeu amb allò de «la meva modesta opinió», «no m'agrada que el meu nom sigui comentat», etc. Són vells tòpics que el dinamisme ha tret del seu diccionari positivista.

Totes les opinions, productes d'un punt de vista sincer, liberal, són igualment necessàries. Més a més, ens cal per localitzar, cas que no es pugui guarir, el «virus» que amenaça de descompondre la nostra vitalitat col·lectiva.

Hi ha dos motius pels quals no crec oportú explicar a continuació la norma d'enfocar les excursions, per a la propera temporada: Un, el que hi ha una Secció creada exclusivament a aquest fi, que pot tenir fets els seus estudis i presentar-los abans de començar la temporada. L'altre, que coneguts els companys que integren aquesta Secció, amb una miqueta de bona voluntat, poden fer rutllar la vida excursionista de l'Entitat esplendorosament.

Aquests motius no prejudgen, però, que no explani oportunament el meu punt de vista, cas que no es busqui per tots els mitjans, una fórmula ràpida i concreta, que aparti definitivament els obstacles que han tendit a l'allunyament dels fins racionals, per als quals fou creat el Centre Excursionista «Mar i Muntanya».

ALBERT BOSCH I VINYALS.

Nota: —Aquest article serà contestat en un proper butlletí.

Transports i Autos de Lloguer Domènec Oliver

Servei de encàrrecs entre Palafrugell, Palamós i Barcelona

Barcelona

Pau Iglesias, 11 (Princesa) Teléfon 19844
Urgell, 25-Teléf.32783 : Rech, 18-Te!. 10302

Extraordinària excursió

per al dia 8 de Setembre de 1933, al

Santuari de Nostra Dona de La Salut, Al Far i Rupit

ITINERARI:

Sortida del local del Centre a les 4 del matí.

Parada-esmorzar a SANT ESTEVE D'EN BAS.

Arribada a LA SALUT a les 10 del matí aproximadament.

Sortida de LA SALUT a les 11 del matí, amb direcció a AL FAR.

Estada a AL FAR fins a la 1 tarda; a aquesta hora hom sortirà amb direcció a RUPIT.

Sortida de RUPIT a les 5 tarda amb direcció a SANT FELIU, on s'arribarà entre 9 i 10 de la nit aproximadament, després d'una parada de mitja hora a Girona.

A més, es faran algunes parades-repòs, entre elles a EL PASTERAL.

PRESSUPOST

Socis	Ptes. 13'50
Agregats	17'—

NOTES - Ambdós pressupostos comprenen el trajecte complet a recórrer amb confortable autoòmnibus.

2.^a—Tots els inscrits que no es portin la minestra i desitgin dinar a l'Hostal de Rupit, són pregats d'indicar-ho oportunament, a fi d'encarregar els coberts necessaris.

3.^a—Es reserva fins el dia primer de Setembre com a dret preferent als socis per inscriure's, a fi que cap d'aquests pugui quedar sense cabuda. Passat el dit dia, seguiran el mateix ordre d'inscripció que els agregats.

4.^a—L'inscripció restarà tancada tan aviat com estiguin cobertes les places del cotxe.

5.^a—Si motius de força major impedissin aquesta excursió, s'ajornaria per a quan la Junta ho cregués convenient.

6.^a—Els vocals que representin el Centre com a directius de l'excursió, podran variar l'horari més amunt indicat, excepte el de sortida, si així ho creguessin convenient.

NOVES SOCIALS

Dies passats morí el jove En Lluís Ribot Pujol, fill del propietari del nostre local social, Sr. En Maties Ribot. Transmetem als afligits pares i familiars tots el nostre més sentit condol.

* * *

L'exposició de pintures i aquarel·les d'En Ramón Matas ha estat molt visitada durant els 12 dies que ha restat oberta. Els socis ja hauran pogut assabentar-se de l'impressió que ha causat per les diferents cròniques que d'ella s'han fet en la premsa local.

* * *

Si res no ho impedeix, durant el proper mes d'Octubre es donarà al local del nostre centre una projecció cinematogràfica cultural. Oportunament donarem més detalls.

* * *

També el dia 6 del corrent, a dos quarts de 10 de la vetlla, el soci ex-president de la nostra entitat n'Albert Bosch i Vinyals, donarà una conferència-conversa sobre excursionisme.

* * *

Durant els dies 17 al 23 del corrent mes, tindrà lloc en el saló del primer pis del nostre Estatge, la celebració d'una Exposició de Pintures del malaguanyat artista Angel Fernandez.

Tots els detalls d'aquest esdeveniment artístic els donarem per mitjà de catàlegs que repartirem oportunament.

Calçats d'Esport

Sabata per a excursió i platja
a preus econòmics

Calçats

DARNA

Mossèn Jacint Verdaguer, 22 - SANT FELIU DE GUIXOLS

Casa de Menjars «El Sabre»

ENRIC SERRA :: Carretera Girona, 4 i 5
St. FELIU DE GUIXOLS

Cuina casolana :: Servei a la carta i a pensió.
Confortables habitacions amb aigua corrent.
Servei de Noces i Bateigs, tot a preus reduïts

Menjadors Serra :

Telèfon, 17

Viatgeu amb Taxis Vilossa

Espardenyeria d'ANTONI FERRER

ESPECIALITAT PER A EXCURSIO i PLATJA

Pau Claris, 13 — SANT FELIU DE GUIXOLS

Arará i C^{ia} — Successor

Rambla Vidal, 22 i 24 :: Telèfon, 16 = ST FELIU DE GUIXOLS

Extens assortit de tota mena d'aparells per a la pesca.

Mobles :: Especialitat en els de jonc i vímec.

Articles per a bany :: Preu fixe.

Autos de lloguer
Florenci Corredor

Girona, 32 - Telèfon, 87
ST. FELIU DE GUIXOLS

Farmàcia ALSIUS

|||||
Anàlisis clíniques

|||||
Rambla Vidal, 42

SANT FELIU DE GUIXOLS

GASOSES I SIFONS

BATET

Cervesa PILSEN I NEGRA
M O R I T Z

PINTURA DECORATIVA
JOSEP SIMÓN

Nebot de J. Cotcho

PAPERS PINTATS
COLES :- ESMALTS
PRESSUPOSTOS

Mossèn Jacint Verdaguer, 3 i 5
SANT FELIU DE GUIXOLS

Excursionistes !!
porteu sempre amb
vosaltres un paquet de

XOCOLATA
REGINA

aliment agradable

Taxis MARAÑA

Santa Llúcia, 25
Telèfon, 119
ST. FELIU DE GUIXOLS

IMPREMTA SUÑER. — Sant Feliu de Guixols.