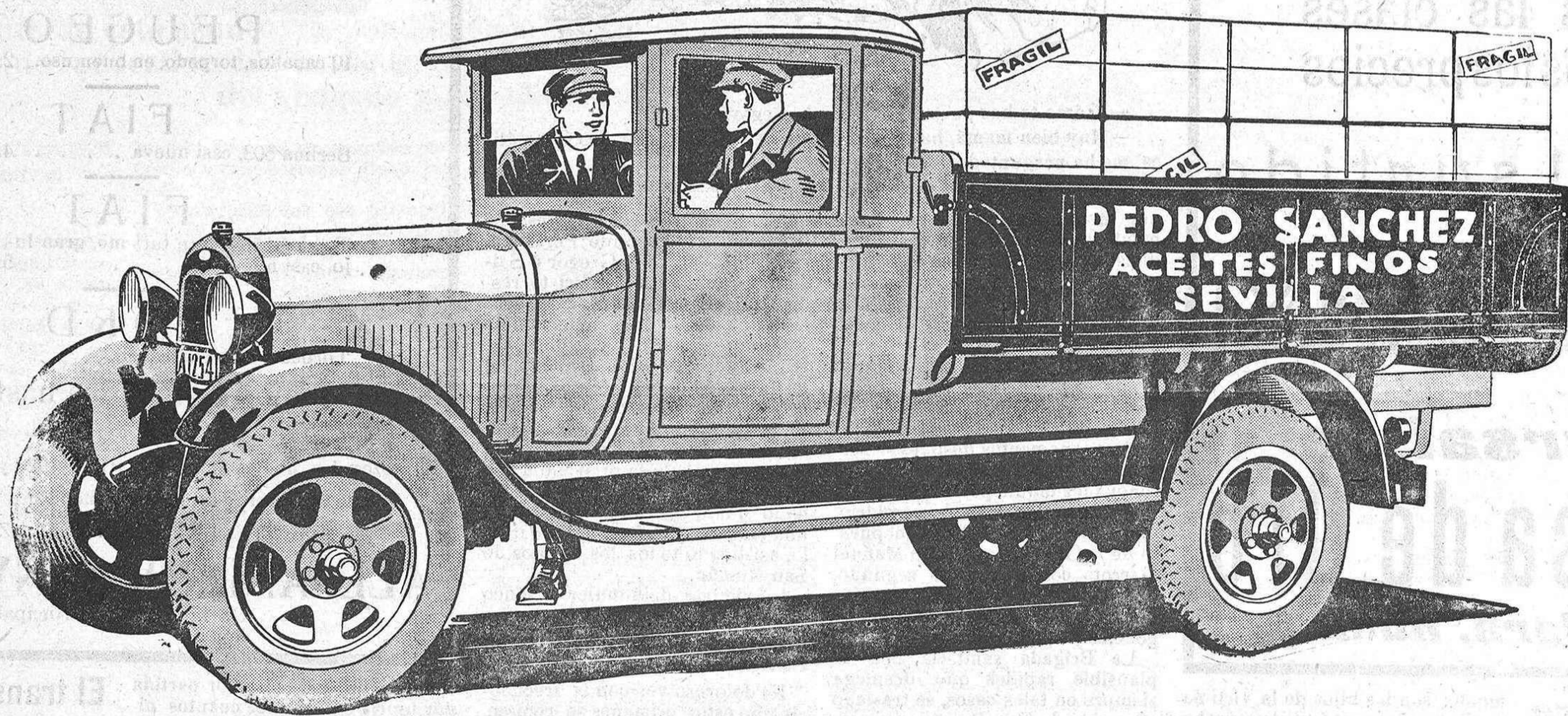


EL CAMION NUEVO FORD



Es único por su Calidad y Solidez

LOS camiones Ford han sido siempre famosos por la economía de su funcionamiento.

Ahora se ha puesto el mayor cuidado en la construcción del camión Nuevo Ford, el cual — enteramente distinto del anterior — ha resultado ser el camión de funcionamiento más económico del mundo. Desarrolla más poder con menos consumo de gasolina y aceite. Es más rápido e inmensamente más fuerte. Más sólido y de construcción perfecta.

Características que hacen único al camión Nuevo Ford

El camión Nuevo Ford posee muchas características que no se hallan en ningún otro camión. El motor, por ejemplo, que es una maravilla de sencillez, desarrolla 40 HP. a sólo 2.200 revoluciones por minuto. Tiene, pues, una fuerza de arrastre enorme a velocidades moderadas y no se halla sujeto a excesivo desgaste.

Su suspensión pocas veces se halla en un camión. Las ballestas «cantilever» (característica única del Nuevo Ford) en la

parte posterior y las ballestas [semi-elípticas y transversales en la anterior] proporcionan una suspensión excepcional. Además, el camión lleva cuatro amortiguadores hidráulicos Houdaille, del tipo que comúnmente solo llevan los coches más caros.

Esta notable suspensión es la de mayor importancia porque reduce las vibraciones, prolonga la vida del camión y protege la carga, factor esencial tratándose de frutas u otros productos blandos que se perjudicarían con un prolongado traqueteo.

El sistema de frenos mecánicos en las cuatro ruedas, más el de peligro accionado a mano, realza la calidad de este camión.

La lubricación se efectúa por salpicado, bomba gravedad, cubriendo perfectamente todas las piezas móviles. Hasta en las pendientes más fuertes este sistema de lubricación funciona cumplidamente.

El eje posterior, del tipo de tres cuartos flotante, y su cubierta de acero forjado soldada eléc-

tricamente, tienen una resistencia excepcional que disminuye los peligros de una rotura aún en las condiciones más difíciles.

La doble transmisión, con que puede equiparse el camión con un pequeño coste adicional, permite cinco marchas adelante, notable ventaja en un país montañoso como el nuestro.

Los pedidos de camiones Nuevo Ford se entregan sin demora

Hay distintos tipos de carrocerías del camión Nuevo Ford para todas las necesidades de la industria, del comercio o de los transportes. Así hay la de mercado, la expés, el furgón o la camioneta ligera de chasis de coche con carrocería de furgón. Una característica es común a todas ellas: la perfección y la solidez proverbial de los autos Ford.

Hasta ahora millares de personas que deseaban adquirir un camión Nuevo Ford habían tenido que aguardarse pacientemente, pues la demanda era superior a la producción.

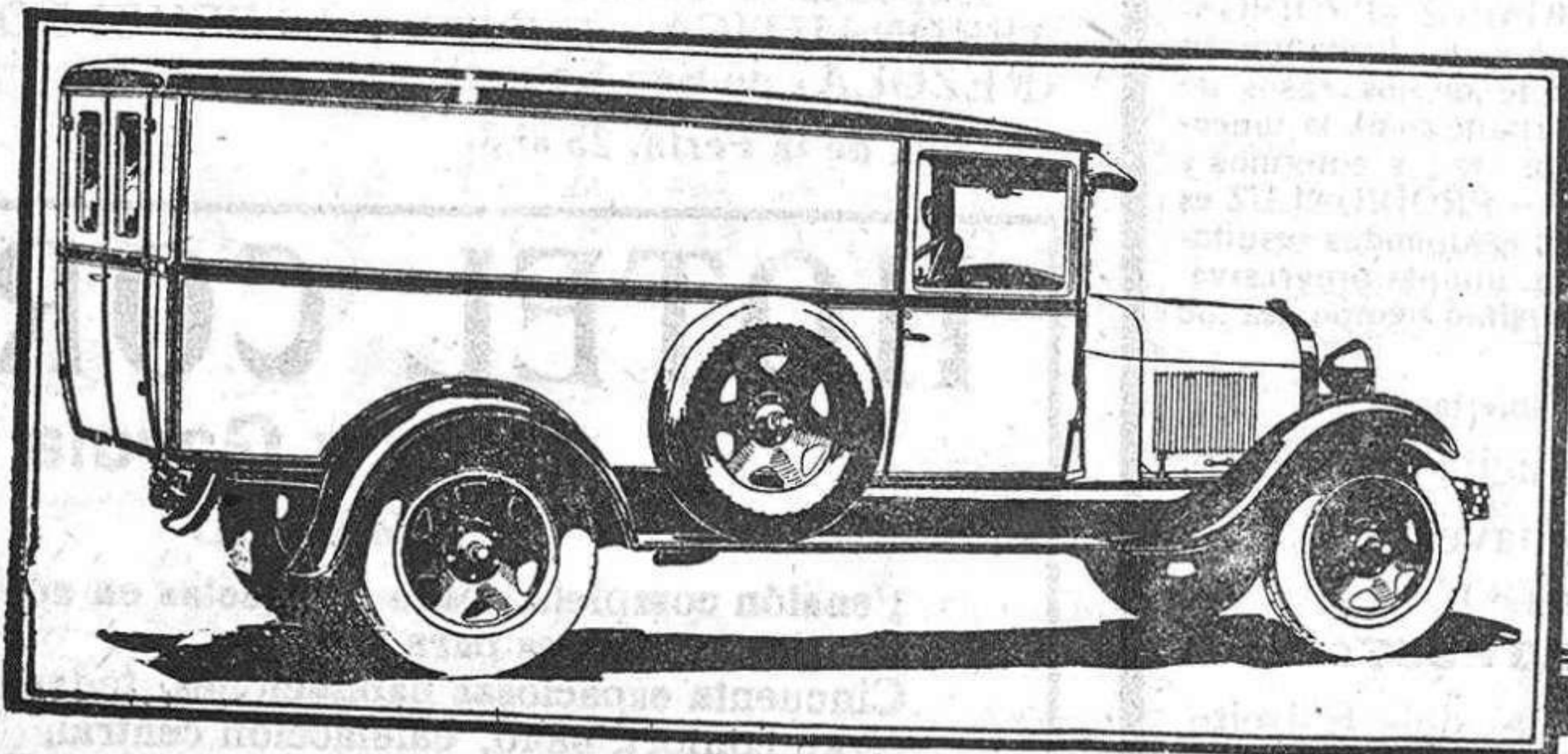
Hoy, gracias a las crecientes facilidades para la producción, ésta se ha desarrollado enormemente y podemos servir los pedidos que se nos hacen sin enojosas demoras.

Nuestros compradores se ven así ampliamente recompensados por su paciencia pues pueden adquirir un camión que es único dentro del automovilismo industrial.

Características del camión Nuevo Ford

- El motor desarrolla 40 HP. a 2.200 revoluciones por minuto.
- Ballesta delantera del tipo semi-elíptico transversal.
- Ballestas traseras del tipo «cantilever» una a cada lado, innovación propia del Nuevo Ford.
- Ruedas de disco de acero.
- Frenos mecánicos en las cuatro ruedas y otro freno independiente a mano.
- Tres marchas y marcha atrás.
- Adaptación de una doble transmisión que eleva a cinco el número de marchas hacia adelante.
- Equipo eléctrico completo.
- Rápida aceleración.

Pida a nuestros Agentes las condiciones del CREDITO FORD que le facilitarán la adquisición del camión Nuevo Ford.



FORD MOTOR
IBERICA
AVENIDA DE ICARIA, 149
BARCELONA

