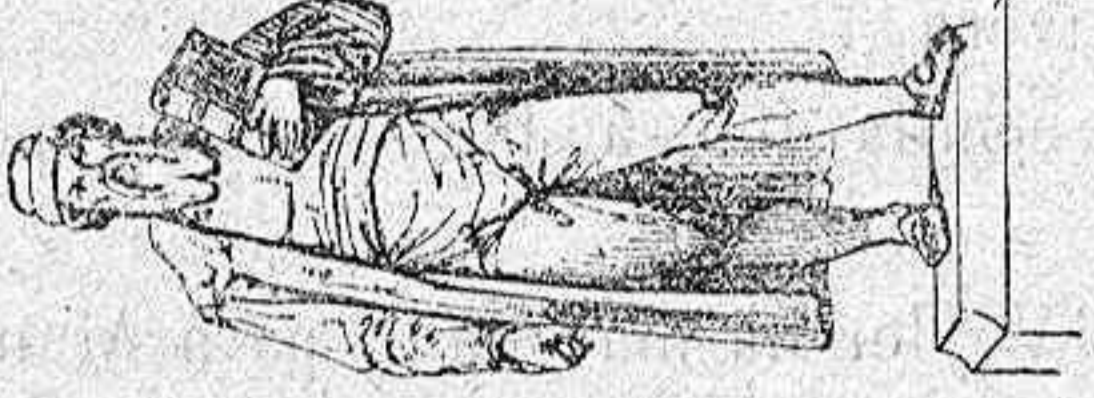


TARJETAS

DE VISITA

ESQUELAS MORTUORIAS

Se hacen en la imprenta de este periódico á precios económicos.



ITINERARIOS

Puntos de parada y horas en que salen las diligencias correas de esta capital para los pueblos del interior de la isla.

Pueblos	Ptos. de parada	HORAS	
		Salidas	Llegadas
Andraitx	Pelaires 98	2 tarde	7 m.
S' Arracó	Pelaires 98	2 »	7 »
Capdellá	Santacilia	2 »	8 »
Calviá	Santacilia	2 »	8 »
Esporlas	P. del Olivar	2 »	9 »
Establiments	P. del Olivar	2 »	9 »
Estallenchs	P. del Olivar	2 »	9 »
Bañalbufar	P. del Olivar	2 »	9 »
Puigpuñent	P. del Olivar	2 »	9 »
Valldemosa	San Miguel 84	2 »	8 »
Deyá	San Miguel 84	2 »	8 »
Sóller	San Miguel 80	2 »	8 »
Buñola	San Miguel 80	2 »	8 »
Lluchmayor	Bauló 6	2 »	8 30
Santañy	Bauló 6	2 »	8 30
Campos	Bauló 6	2 »	8 30
Sansellas	P. de San Antonio	2 »	8 30
Santa Eugenia	P. de San Antonio	2 »	8 30
Felanitx	Mercadal 13.	2 »	6 »
Algaida	Mercadal 13.	2 »	6 »
Montuiri	Mercadal 13.	2 »	6 »
Porreras	Mercadal 13.	2 »	6 »

FERRO-CARRILES

Servicio de trenes que rige desde el 10 de Octubre de 1896.

SALIDAS

De Palma á Manacor y La Puebla: á las 7'55 mañana, 2 y 5 tarde.

De Palma á Inca: á las 1'15 tarde.

De Manacor á Palma: á las 6'45 y 11'30 mañana y 5'30 tarde.

De La Puebla á Palma: á las 7 12 11'45 mañana y 5'45 tarde.

De Inca á Palma: á las 6'40 mañana.

De Manacor á La Puebla: á las 5'30 tarde.

De La Puebla á Manacor: á las 5'45 tarde.

Palma 5 Octubre de 1896.—El Director General, Guillermo Moragues.

VAPORES CORREOS

SALIDAS

Lunes 2 tarde para Barcelona (via Sóller).

Martes 5 t. para Barcelona (directo). Miércoles 9 m. para Ibiza y Valencia; y 2 t. para Mahón (v. Alcudia). Viernes 5 t. para Barcelona (dicto.) Sábados 9 m. para Ibiza y Alicante. Domingos 2 t. para Barcelona (via Alcudia).

ENTRADAS

Lunes 10 m. de Barcelona (via Sóller); y de Mahón (via Alcudia). Martes 9 m. de Ibiza y Alicante. Miércoles 9 m. de Barcelona (dicto.) Jueves 10 m. de Barcelona (via Alcudia).

Viernes 2 t. de Ibiza y Valencia. Sábados 9 m. de Barcelona (dicto.)

Servicio directo entre Mallorca y Menorca

De Palma para Mahón los sábados 5 tarde.—De Mahón para Palma los martes 5 tarde.

ESTACIONES

Telegráficas y Telefonicas

EXISTENTES EN

BALEARES

TELEGRAFICAS.—Alayor.—Alcudia.—Andraitx.—Aritá.—Ciudadela.—Felanitx.—Manacor.—Palma.

TELEFONICAS.—Lluchmayor.—Sóller.—Palma.

IMPRESA del COMERCIO

A CARGO DE

FRANCISCO SOLER

CONQUISTADOR, 43 Y 45

TRABAJOS TIPOGRÁFICOS

SE HACEN CON PRONTITUD Y ECONOMÍA

Tarjetas para visita.—Talonos de todas clases.—Esqueles y tarjetas de defunción.—Etiquetas para envases de vinos, frutas en conservas, etc.—Facturas en todas clases y tamaños.—Circulars para el comercio.—Carteles de todos tamaños impresos á una y varias tintas.—Prospectos.—Entradas.—Programas, etc.

Martínez y Planas

BANQUEROS Y COMERCIANTES

Giran letras sobre todos los puntos de España y principales del Extranjero

ASEGUROS DE RIESGOS MARÍTIMOS Y DE INCENDIOS

POR CUENTA DE LA GRAN COMPAÑIA

"UNION COMERCIAL" de Londres

San Juan 20-Palma de Mallorca

LA CASA DE ÓPTICA MAS MODERNA

Y QUE VENDE MAS BARATO

ANTEOJOS Y LENTES

PARA VISTA CANSADA O MIOPE

CALLE DEL CONQUISTADOR, 22

ANTEOJOS AHUMADOS PARA CONSERVAR LA VISTA DE LOS RAYOS SOLARES

JOSÉ VICH Y QUETGLAS

CONSTRUCTOR DE BALANZAS DE PRECISION

Y OTROS APARATOS PARA PESAR

Toda clase de accesorios para Romanas y Básculas

PREMIADO EN LA EXPOSICION BALEAR CON DIPLOMA DE MEDALLA DE ORO

Plaza de Cort -- PALMA

MODA Y ARTE

REVISTA DE MODAS

La revista MODA Y ARTE es cada día más preferida por las señoras, por las modistas y por las bordadoras; son sus modelos tan originales y elegantes, que podemos asegurar que hoy es el predilecto periódico de las señoras españolas, portuguesas y americanas.

Moda y Arte

regala lindos figurines en colores y en negro, buenas láminas de ropa blanca, abecedarios y labores; es el único periódico que regala patrones cortados. Lo dirige D. Manuel Salvi.

Solo cuesta el número completo 40 céntimos, y por suscripción, tres meses, 3'50 pesetas; seis meses, 7 pesetas; un año, 14 pesetas, y á las abonadas del año 1897 regala una grande y preciosa lámina en colores, del

Sagrado Corazón de Jesus

Se remite número de muestra á quien lo pida á sus oficinas,

CLAVEL, 1, MADRID

Se admiten suscripciones en la imprenta de este periódico.

COPAS, VASOS Y BOTELLAS

á precios de fábrica

LA VIDRIERA de Honorato Berga

FIDEOS, 4

PIANOS

Los mejores que se han presentado hasta la fecha

Se recomiendan por si mismo

MARRASERO

TODA PERSONA que alquile un piano de este establecimiento por 3 años á CINCO duros mensuales se le regalará un piano nuevo.

53, UNION, 53

FABRICA DE PASTAS PARA SOPA

DE

GABRIEL VALENT Y SABATER

CALLE DE ZAVELLÁ N.º 10

Las pastas que se fabrican en este establecimiento se recomiendan por su buena calidad, empleando exclusivamente sémola pura sin mezcla para la confección de todas las variadas clases que ofrece al público.