

# Wotan

## LAMPARA

### trefilada Irrompible

Se vende en los establecimientos eléctricos  
Siemens Schuckert Industria Eléctrica Sociedad anónima.

# Arroyo y Gallego

TALLERES MECANICOS DE CARPINTERIA, HERRERIA Y FUNDICION

Almacén y Secadero de MADERAS

Carpintería de taller

Carpintería de armar

Muebles.—Altares

Herrería artística

Tejas, balcones balastrados

Fundición artística é industrial

# MAQUINARIA AGRICOLA

Aventadoras, Gradas, Rodillos, Norias, Bombas

## HOTEL HERRERA

Carretas, 4, Puerta del Sol MADRID

Espaciosas habitaciones para grandes y pequeñas familias, con todo lujo y confort moderno.

Servicio de Restaurant á la carta. Comedor de mesas pequeñas separadas.

Precios convencionales. Se habla francés.

Puerta del Sol: Carretas, 4, junto al Ministerio de la Gobernación.

Se medier dans-les gares des rabatteurs.

Cuartos de baño. Timbres, Luz eléctrica y Calefacción.

Cocina Francesa y Española. No fiarse de los caleteros ni corredores en las estaciones.

Se venden tres vacas, próximas á parir; dará razón, Manuel Calvo, en Arévalo.

Se venden 20.000 plantones de chopo de 4 años, bien desarrollados para la repoblación de riberales; informes, Angel Torbado, en Galleguillos (León).

Se venden una mula de cinco años, alzada seis dedos y un macho de siete años, de ocho dedos, para tratar con su dueño Tomás Mayorga, en Cisneros.

Se venden árboles, de chopo maderales apropiados para sacar tablas en Busillo de la Vega, para tratar con su dueño don Feiberto del Prado, en dicho pueblo.

Venta Se vende un par de mulas por dejar en dueño la labranza; alzada siete cuartas y cinco dedos, edad una diez años, y otra seis, se dan á prueba. Para tratar con Bonifacio Liébana, en Meneses de Campos.

### En la guarnicioneria

de Silvano González, Mayor pral., 122, se venden cuatro guarniciones de tronco y cuatro de limonera en buen uso y se daran baratas.

### Oficial de barbería

Se necesita uno que sepa bien su obligación, en la de Fortunato Aguado, en Torquemada.

### Ama de gobierno

bien sea para un señor sacerdote, señora ó caballero solo; Pastores, 46, informarán.

Se vende una noria, seminueva; para tratar en Rivas de Campos, con Lorenzo García.

Imp. de Abundio Z. Mandado

**COMPRIMIDOS ALIMENTICIOS**

**ORTEGA**

4 bases de carne digerida de vaca.

Preparado regenerador y estibillable.

May útil para personas sanas é enfermas, que necesitan tomar alimentos fácilmente digeribles y nutritivos con frecuencia é á deshora (excursiones, viajes, sports, etc.)

Cada comprimido equivale á diez gramos de carne de vaca.

Caja con 48 comprimidos, 3,50 pesetas.

**ORTEGA** Laboratorio Fábrica, Puente de Vallecas MADRID

Farmacia, Calle del León, número 13

Reclamos y otras indicaciones en España de los Países, y sus dependencias.

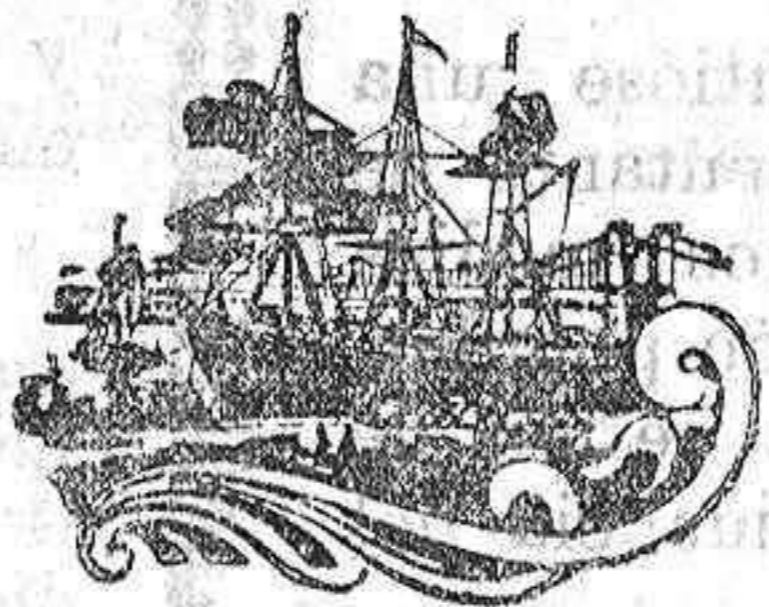
PREPARADOS CON MEDICACIONES SUAVES

en el III Congreso Internacional de Higiene y Sanidad.

**ALIMENTO COMPRIMIDO**

## MALA REAL INGLESA

Próxima salida de SANTANDER



para Montevideo y Buenos Aires

Saldrá de Santander el día 17 de FEBRERO de 1914, el magnífico vapor

## PARDO

admitiendo pasajeros.

Precio en tercera clase á Montevideo y Buenos Aires, CIENTO SETENTA PESETAS, incluso impuestos.

El servicio corre á cargo de un escogido personal de camareros y cocineros y médico españoles con órdenes terminantes de atender esmeradamente al pasaje.

Para solicitar cabida é informes en general, dirigirse á

Luis de Maruri y Compañía—Muelle, 31, Santander

EN GIRON: Calle Begoña, núm. 2. Para informes solamente de cabida y pasajes de cámara.

Para informes de pasajes de primera y segunda clase, dirigirse á don Mariano Arroyo, Avenida de la República Argentina, 2 Palencia.

## LA AMERICANA

ZAPATERIA de Zamora y Becerril

Calzado de lujo y económico.—Gran surtido en calzado de caballero, señora y niños.—Especialidad en la medida.—Se retorma toda clase de calzado.

Mayor pral., 53 y Plaza Mayor, 5.—Palencia

## La Agrícola Española

### Sociedad anónima de Seguros reunidos á cotización fija graduada

Legalmente constituida, de conformidad con la vigente ley de 18 de Marzo de 1908 y autorizada por Real orden de 25 de Abril de 1911, para operar en toda España, á cuyo efecto tiene hecho el depósito que la citada ley previene.

Opera en los ramos siguientes:

Seguros de cosechas contra el pedrisco

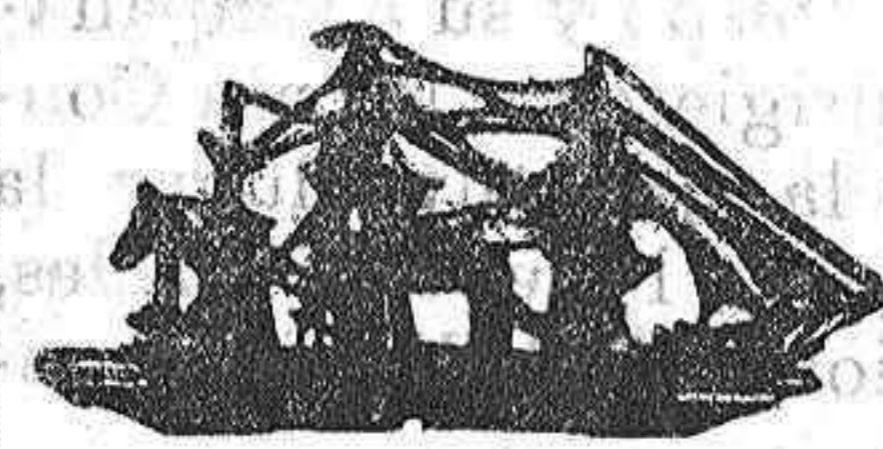
Seguro de incendio de cosechas, cobertizos y aperos de labranza.

Seguro contra la muerte y robo del ganado caballar, mular, asnal, bovino y especial de cerda, lanar y cabrío.

Domicilio social y dirección: BARCELONA, Rambla Cataluña, 58

Autorizado por la Comisaría general de Seguros el 1.º de Junio de 1911

Para toda clase de informes dirigirse al delegado de la Compañía don Guillermo del Paso, Mayor pral., núms. 244 al 254.—Garage de automóviles.—PALENCIA.



## Vapores Correos Españoles

### Compañía Trasatlántica

El día 16 de Febrero saldrá de Santander para Río Janeiro, Montevideo y Buenos Aires, el vapor español

### LEON XIII

Consignatarios: Sres. Hijos de Angel Pérez y Compañía.

Representante en Palencia: Mariano Arroyo, Avenida de la República Argentina, núm. 2.

## De interés para los médicos y farmacéuticos

La casa Chátelain y Compañía, de Madrid (Apartado 419), tiene establecido un depósito de los SUEROS BERNA, procedentes del Instituto Sueroterápico Suizo.

Los mencionados SUEROS están controlados y precintados por el Estado suizo.

Cada frasco de SUERO BERNA lleva en el embalaje exterior la fecha hasta la cual queda garantizada su eficacia.

Muchos médicos han certificado los efectos sorprendentes obtenidos con los SUEROS BERNA.

Pídanse folletos explicativos y detalles, á los representantes de los SUEROS BERNA, Chátelain y Compañía, Apartado de Correos, número 419, Madrid.

## TARJETAS POSTALES

Se ha recibido una nueva colección de 20 vistas de Palencia.

Precio de la colección, 90 céntimos.

Encuadrada en elegante blok 1 peseta. Imprenta y librería de Abundio Z. Menéndez, Mayor pral., 70.

## EL DIA DE PALENCIA

PERIODICO DE GRAN INFORMACION DE CASTILLA

El de mayor circulación de la provincia

### PRECIOS

Comunicados en 3.ª plana á una peseta línea.

Reclamos en la sección de noticias á 25 céntimos línea.

Anuncios: en 1.ª plana á 25 céntimos línea; en 3.ª á 15; en 4.ª á 10; por meses, precios convencionales.

Todos los anuncios abonarán, 10 céntimos, por inserción, por el impuesto del timbre

### ESQUELAS DE DEFUNCION

	1.ª PLANA	3.ª PLANA	4.ª PLANA
	Pesetas	Pesetas	Pesetas
A una columna.	8	6	4
A dos "	15	10	7
A dos columnas (larga).	20	15	10
A tres "	25	20	15
Media plana.	100	75	50
Plana entera	150	100.	75

A los señores suscriptores el 25 por 100 de rebaja

### SUSCRIPCION

PALENCIA (Mes. 1 pta. Año 10 ) PROVINCIA (Trimestre 4 pta. Semestre.. 7'50 Año ..... 14 ) EXTRANJERO (Semestre. 14 pta. Año ..... 25 )

En combinación con La Correspondencia de España, 12 pesetas semestre y 24 añ. En combinación con las publicaciones de Barcelona El Hogar y la Moda, Historia general de España y Diccionario, aumenta 6 pesetas al año.

NÚMERO SUELTO 5 CÉNTIMOS; ATRASADO, 10

NO SE PUBLICA LOS DIAS FESTIVOS

NO SE DEVUELVEN LOS ORIGINALES

Dirección, Redacción y Administración: Mayor pral., 70