







ESTABLECIMIENTO  
EN PALENCIA  
Calle Mayor principal  
núms. 34 y 36



Máquinas — SINGER y WHEELER & WILSON — para coser  
Exclusivas de la COMPANIA SINGER DE MAQUINAS PARA COSER  
Todos los modelos á pesetas 2,50 semanales.—Pídase el catálogo ilustrado, que se da gratis  
Máquinas para toda industria en que se emplee la costura.—Se ruega al público visite nuestro establecimiento para examinar los bordados de todos estilos: encajes, realce, matices, punto vainica, etc., ejecutados con la máquina Doméstica bobina central, la misma que se emplea universalmente para las familias en las labores de ropa blanca, prendas de vestir y otras similares.

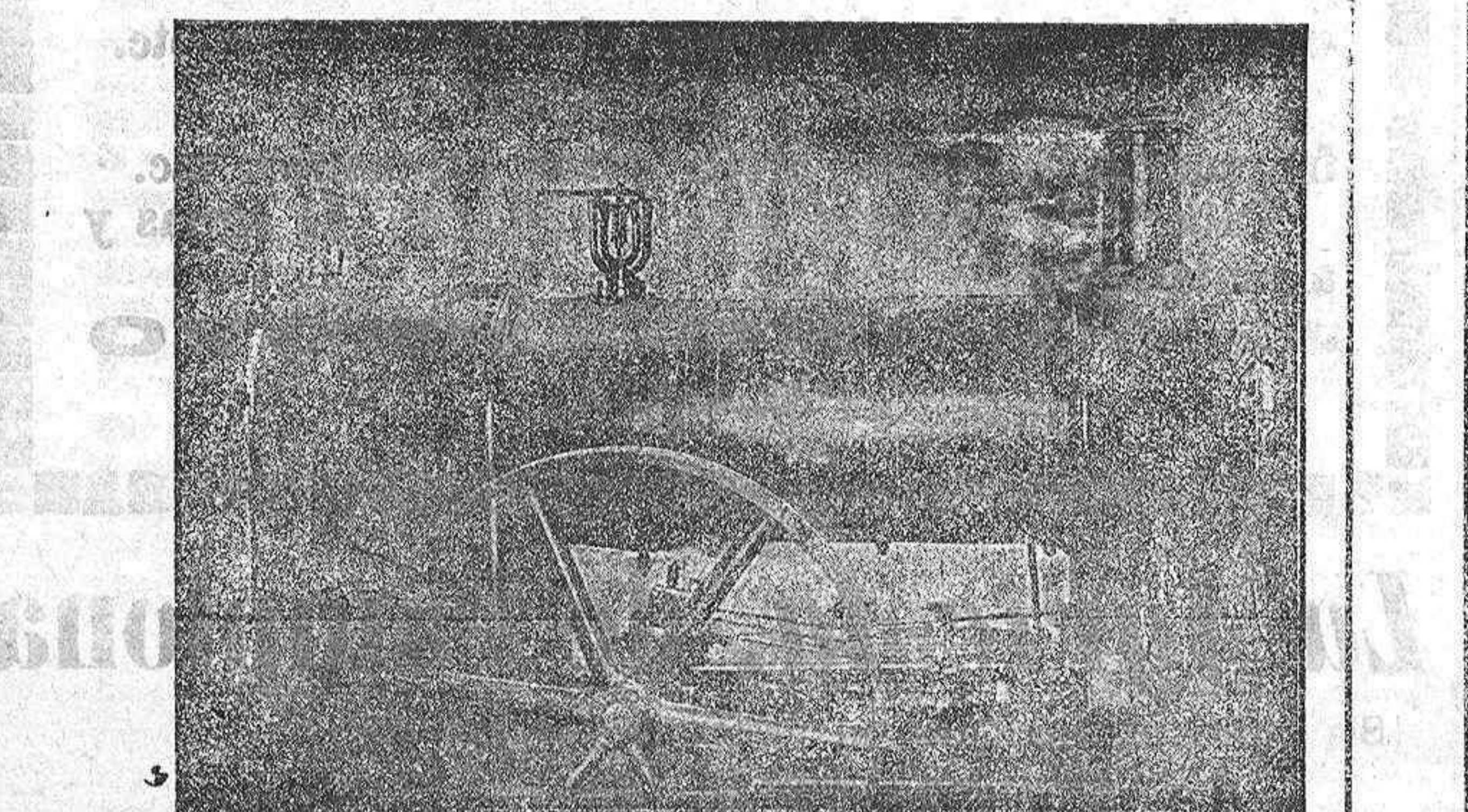


ESTABLECIMIENTO  
EN PALENCIA  
Calle Mayor principal  
núms. 34 y 36

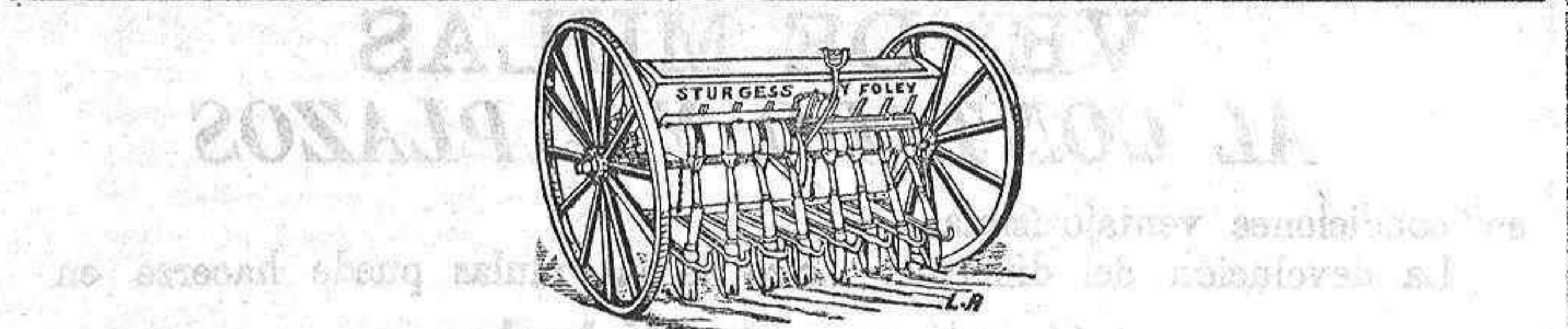
ESTABLECIMIENTOS EN TODAS LAS PRINCIPALES POBLACIONES DE ESPAÑA

# BURLADA

**VENTA IMPORTANTE**  
Por voluntad de su dueño y por tener que trasladarse de domicilio, se vende una casa titulada Fonda de la Estación de Vado (Cervera), con su buen patio, cuadra, tenales y almacenes, que la rodean; otra casa destinada á vivienda con su buen almacén; otra casa destinada á vivienda para 6 obreros; todas al pie de la Estación; otra casa al pie de la carretera de Madrid á Tinamayor, destinada á la venta de varios géneros; todos estos edificios de reciente construcción y un prado y dos tierras cercadas con alambre; todo lo indicado se le puede llamar coto redondo que mide 9.000 metros cuadrados y se vende libre de toda carga y gravamen. También se venden todas las existencias de maderas de construcción, carretería, traviesas, apeos y comestibles y bebidas que existen en referidos edificios con una parroquia innumerable.  
Teniendo en cuenta que al pie de todo esto se está desarrollando una industria minera en gran escala.  
Del precio y condiciones, dirigirse á Narciso Rodríguez, estación de Vado-Cervera (Palencia).



Al contado ó á plazos se vende garantizada, fuerza 10 caballos.—Viuda é Hijos de Antonio Fernández, Corredora, 49, Palencia.



**MAQUINARIA AGRICOLA**  
Compañía Anónima (Parsons)—Madrid, Sevilla, Valladolid  
Maquinaria agrícola de todas clases.  
Sembradoras Miranda de 7 y 9 rejas.  
Cubre semillas, arados Eker y americanos, rodillos, gradas, escarificadores, etc., etc.  
Durante los días de la próxima feria instalará esta importante casa, modelos de máquinas propias para las labores de sementera, en la calle Mayor principal, junto á la ferretería de D. Germán de Guzmán.

**TAPICERIA**  
**Amuebladora Palentina**  
TALLERES: ALISAL, 13  
Para mayor comodidad del público, esta casa establece la venta de toda clase de muebles en la calle Mayor, núm. 21  
frente á la casa «Singer»  
No tiene necesidad de establecer sección de muebles económicos. Todos, sin distinción, se pondrán á la venta á precios desconocidos en esta población por su baratura, á pesar de la gran solidez y elegancia en su construcción.

**ABONOS MINERALES**  
(Primeras materias químicamente puras)  
de LUIS PERELÉTEGUI.—Valladolid  
Superfosfatos de cal (25) de la Sociedad Sain-Gobain y del Sindicato Belga.  
Sulfato Amoniaco Inglés (25)  
Sulfato Potasa (25)  
Cloruro Potasa (25), etc., etc.  
Agricultores: No comprar sin antes dirigiros á esta casa.  
Ventas bajo garantías de análisis.  
Precios ventajosos.—Almacenes en Valladolid.  
Depósitos en Bilbao, Santander y Pasajes.  
Toda la correspondencia á  
Luis Perelétegui, Alfareros, 32, Valladolid

**INTERESA A TODA PERSONA**  
probar en un solo frasco la  
**LOCION CAPILAR MAGICA**  
para convencerse de la verdad de sus maravillosos efectos y preferirla á todas. Única é infalible para la regeneración del pelo.— Evita su caída, las canas y cura todas las enfermedades del cuero cabelludo.— Precio del frasco, 5 pesetas. En Droguerías, Perfumerías, Farmacias, etc. Directamente á José Abad, Barcelona. Se desea un representante exclusivo en Palencia.

**Huéspedes**  
Se admiten en familia; grandes y ventiladas habitaciones exteriores con gran galería al interior; calle de los Soldados, núm. 11, principal, Mariano Gómez.

**A los labradores**  
SULFATO DE COBRE, inglés y completamente puro, á 8 pesetas arroba.— Droguería de Fuentes, frente á Polo.—La Violette, junto á Lomas.

**Oficial de confitero**  
se desea en la confitería de Garrido, que sepa bien el oficio de confitero y pastelero.

**Vacunación**  
Todos los días en casa del practicante Manuel Santa Cruz, Cestilla, número 15, y á domicilio.

**Almoneda**  
Camas con colchón de muelles, un mostrador de nogal y toda la anaquejería de la tienda, armarios y una bicicleta nueva; calle Mayor pral., 93, sombrerería.

**Se desea comprar**  
leña; en la confitería de Garrido, informarán.

**Se vende**  
Un buen caballo enganchado, un tonó y arrosos, una motocicleta marca Göricko de dos cilindros, 5 caballos, alumbrado por magneto, embrague y desembrague, igual á la que ganó el campeonato de España el 23 de Febrero del presente año, todo seminuevo, y se cede en buenas condiciones; para tratar y verlo, Mayor pral., núm. 27, ó Villa-Concha, Palencia.

**Se vende**  
un par de machos, uno de 6 años, de 7 cuartas y 2 dedos y el otro de media edad y la misma alzada; informará Rafaela González, en Autilla del Pino.

**Venta**  
De una yegua de ocho años con su cría y preñada; para tratar con Mariano Herrero, en Castrojocho.

**La mejor agua de mesa**  
Aumenta el apetito, hace rápidas digestiones. cura el estómago, tonifica el organismo de los convalecientes y corrige los vómitos de las histéricas y embarazadas.  
De venta en las Droguerías de los señores Fuentes Aspurz é Hijo, D. Angel Torres y Sre. Escudero y Compañía.

**ABONOS ORGANICOS Y MINERALES**  
á base de superfosfatos de huesos  
**FABRICA DE ARANJUEZ (Madrid)**  
ABONOS COMPUESTOS para toda clase de cultivos.  
ANALISIS de tierras, con determinación de las materias fertilizantes que necesitan.  
CONSULTAS ESPECIALES sin desembolso para el agricultor.  
GARANTIA PERFECTA de la composición de los abonos que la casa elabora, con arreglo á las fórmulas establecidas por el ingeniero agrónomo, director de la fabrica.  
Pídase detalles, folleto interesantísimo para la agricultura, precios, condiciones, etc., etc., al representante en Palencia

**DON PERFECTO POLLOS**  
Puntos de venta en la capital: Calle de D. Sancho y almacenes de Hermógenes Sendino, afueras de San Lázaro.

**MOTORES DE GAS POBRE—Ruston Proctor & Co**  
Los más perfectos económicos  
MAQUINAS Y CALDERAS DE VAPOR  
de la Fábrica RUSTON PROCTOR & Co. Ld.  
Maquinaria para minas.—Bombas Centrifugas.—Bombas de pistón para motor, malacoste y á brazo.  
Tuberías de hierro, goma y lona.  
Correas para transmisión  
ACCESORIOS  
Trilladoras Clayton.  
Segadoras, Atadoras, Guadañadoras, Gradas, Ras-trillos, Prensa para uva, Pisadoras etc.  
Instalaciones completas de Alumbrado eléctrico y calefacción, Fábricas de harinas, Molinos de aceite etc.  
**MOTORES ELÉCTRICOS.—TURBINAS.**  
Calle del Marqués de Cubas (antes Turco), 5.—Madrid

**A LOS LABRADORES**  
Las sembradoras que legítimamente ostentan su superioridad entre todas otras marcas conocidas, son las sembradoras  
**EMPIRE**  
de la casa Eyries. Desconfiad de anuncios pomposos y tened seguridad de que ésta os dará el mejor resultado.  
SE OS GARANTIZA.—PRECIO 700 PESETAS  
También hay arados modernos marca «Imperial» con reja-formón que hacen una labor excelente. Precio 70 pesetas.  
De venta en el almacén de hierros de  
**MAXIMIANO ISASMENDI**  
MAYOR PRINCIPAL, NUM. 188

**Gran relojería de DIEZ**  
Mayor pral., 70—Palencia  
Patio de Castaño (esquina)  
Como siempre esta antigua casa ofrece al público un gran surtido en toda clase de relojes, de las mejores marcas conocidas. Longines, Waltham, Omega, Repeticiones, Cronógrafos, Cronómetros, en oro, plata, níquel, acero.  
Gran novedad en relojes pulseras, en nuevos y elegantes modelos.  
Relojes de pared de todas clases. Especialidad en Carrillones y Reguladores, como también en los relojes Morir á pesas siendo los precios sumamente económicos  
Gran taller de composturas, haciéndose toda clase de trabajos en todos los relojes y garantizándose todas las composturas.  
Mayor 70, Palencia—Esquina al Patio de Castaño

Relojes de pared á 3 pesetas