

EBRO

Compañía de Azúcares y Alcoholes

SOCIEDAD ANÓNIMA

CAPITAL: 60.000.000 de pesetas

Domicilio social: MADRID

REFINERIA DE AZUCAR:

Venta de Baños (Palencia)

FÁBRICAS DE AZUCAR:

Luceni (Zaragoza)
 Venta de Baños (Palencia)
 Cortes (Navarra)
 Zaragoza (Gállego)
 Terrer (Calatayud)
 Miranda de Ebro (Burgos)
 La Poveda (Madrid)

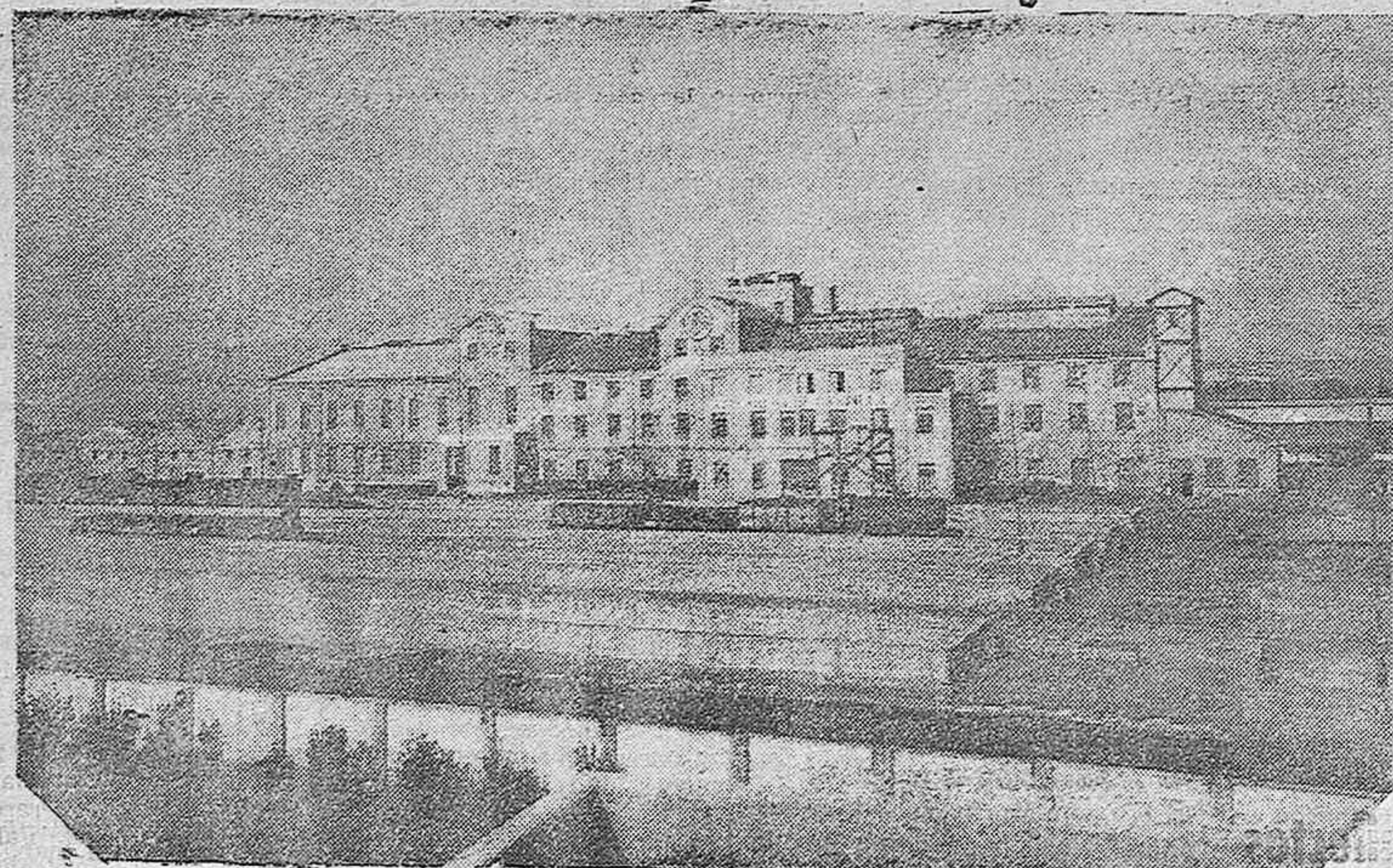
FABRICAS DE ALCOHOL:

Venta de Baños (Palencia)
 Zaragoza (Arrabal)



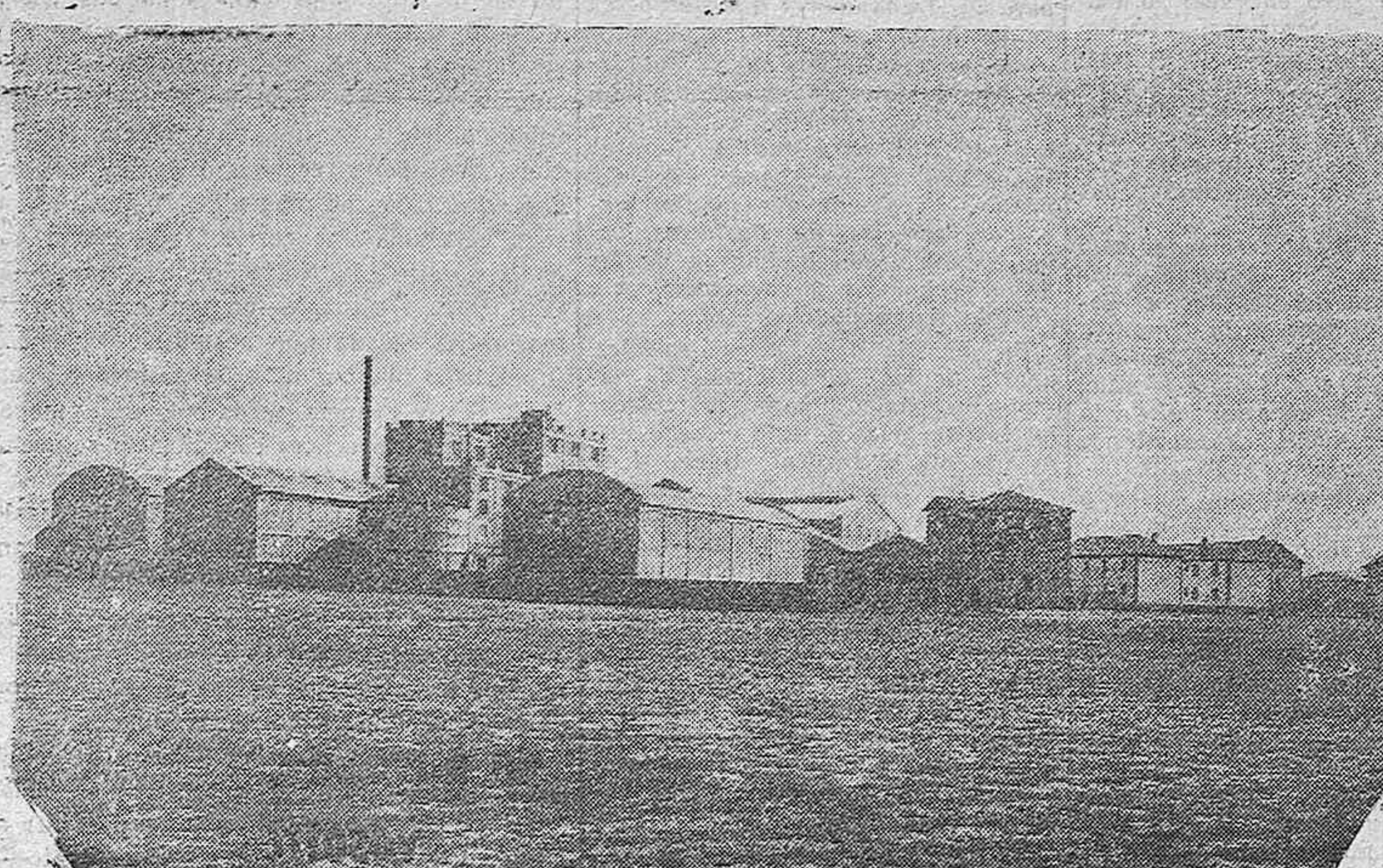
PRODUCEN:

AZUCAR - PULPA - Alcohol para quemar de 90° marca "EL LEON"
 Alcohol Rectificado de 96|97° y
 Alcohol Deshidratado de 99,8°



LA AZUCARERA DE CASTILLA DE VENTA DE BAÑOS

Una de las siete Fábricas de Azúcar que explota la Empresa EBRO



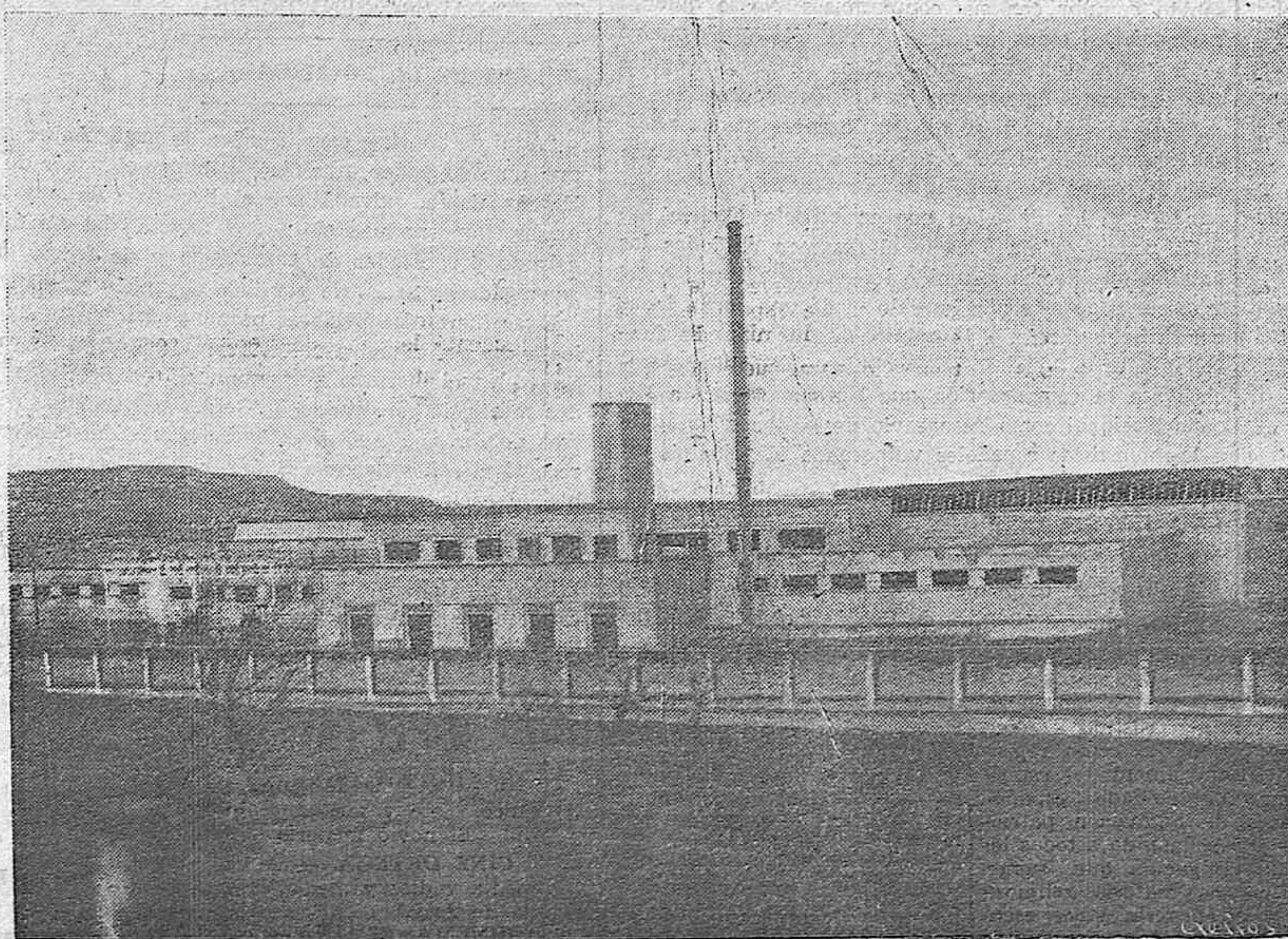
LA ALCOHOLERA GUILLERMA DE VENTA DE BAÑOS

La Fábrica más moderna de ALCOHOL de ESPAÑA

La
Yutera Palentina

(S. A.)

PALENCIA



La Fábrica más moderna de SACOS DE YUTE, recientemente inaugurada y que se distingue no solo por el perfeccionamiento de su maquinaria, sino igualmente por su arquitectura armoniosa e higiénica.

Producción en proyecto: HILAZAS - SACOS Y TELAS FILTROS

