

MINISTERIO DE INSTRUCCIÓN PÚBLICA Y BELLAS ARTES

Dirección General del Instituto Geográfico y Estadístico



BOLETÍN

DE LA

Estadística Municipal de Cuenca



MES DE FEBRERO DE 1921



CUENCA

IMP. VIUDA DE C. LEÓN

1921



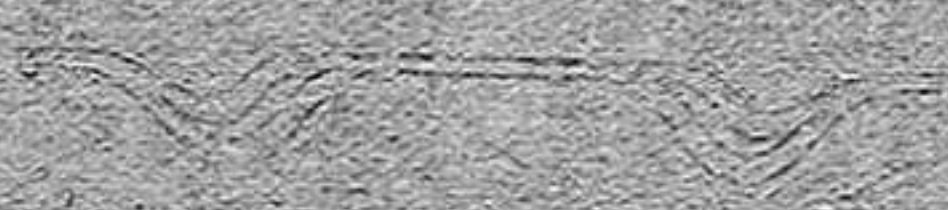
MINISTERIO DE INSTRUCCION PUBLICA Y BELLAS ARTES

Dirección General del Instituto Geográfico y Estadístico

BOLETIN

DE LA

Estadística Municipal de Cuenca



AÑO DE FUNDACION DE 1891



EN LA TIENDA DE LA LIBRERIA DE LA PLAZA DE SAN JUAN DE CUECA



# Boletín de la Estadística municipal DE CUENCA

AÑO 1921

MES DE FEBRERO

## ESTADÍSTICA de movimiento natural de la población

POBLACIÓN CALCULADA . . . . . 12.911

		Capital			Capital			Capital
Cifras ab solutas de hechos...	Nacimientos.	39	Nacidos.	Varones..	24	Falleci- dos...	Varones..	24
	Defunciones.	40		Hembras..	15		Hembras..	16
	Matrimonios	6		Total.	39		Total.	40
	Abortos	2		Legítimos..	31		Menores de un año.	7
Por 1.000 habitan- tes....	Natalidad.	3'02	Abortos.	Illegítimos	6	Menores de 5 años.	De 5 y más años.	13
	Mortalidad.	3'10		Expósitos..	2		De 5 y más años.	27
	Nupcialidad.	0,46		Total.	39		Total.	40
	Mortinatalidad.	0'15		Nacidos muertos.	2		En estableci- mientos be- néficos..	Menores de 5 años..
			Muertos al nacer.	>		De 5 y más años..	8	
			Muertos {antes de las 24 ho- ras.	>		Total.	11	
			Total.	2		En establecimientos pe- nitenciarios..		

### NACIMIENTOS

ALUMBRA- MIENTOS	NACIDOS VIVOS										NACIDOS MUERTOS, MUERTOS AL NACER O ANTES DE LAS 24 PRIMERAS HORAS DE VIDA										
	Sencillos	Dobles	Triples o más.	Legítimos		Illegítimos		Expósitos		TOTAL	Legítimos	Illegítimos	Expósitos	TOTAL							
				Var.	Hem.	Var.	Hem.	Var.	Hem.					Var.	Hem.	Total ge- neral					
41	>	>		19	12	4	2	1	1	24	15	39	1	1	>	>	>	>	1	1	2

### MATRIMONIOS

Total de matri- monios	Soltero y soltera.	Soltero y viuda.	Viudo y soltera.	Viudo y viuda.	CONTRAYENTES VARONES DE EDAD DE							CONTRAYENTES HEMBRAS DE EDAD DE							MATRIMONIOS ENTRE		Número de hijos legi- timos.				
					Menores de 20 años.		20 a 25.		26 a 30.		31 a 35.		36 a 40.		41 a 50.		51 a 60.		Más de 60 años.			No consta.		Tío y sobrina o sobrino y tía.	Primos hermanos
					Var.	Hem.	Var.	Hem.	Var.	Hem.	Var.	Hem.	Var.	Hem.	Var.	Hem.	Var.	Hem.	Var.	Hem.					
6	4	>	2	>	2	3	1	>	>	>	>	2	3	>	>	>	>	>	>	>	>	>	>		

### DEFUNCIONES

TOTAL DE DEFUN- ciones.	VARONES				HEMBRAS				FALLECIDOS menores de 5 años				FALLECIDOS EN ESTABLECIMIENTOS BENEFICOS								
	V.	H.	Solteros.		Casados.		Viudas.		Legítimos	Illegítimos	En Hospitales y Casas de Salud				En otros Estableci- mientos benéficos						
			No consta.	Solteras.	Casadas.	Viudas.	No consta.	Menores de 5 años			De 5 años en adelante		Menores de 5 años		De 5 años en adelante						
								V.			H.	V.	H.	V.	H.	V.	H.				
40	24	16	14	1	9	>	4	5	7	>	8	2	3	>	>	3	1	3	>	4	>



Defunciones clasificadas por la profesión y la edad de los fallecidos

PROFESIONES	EDADES																TOTAL		
	Menores de 10 años		De 10 a 14 años		De 15 a 19 años		De 20 a 29 años		De 30 a 39 años		De 40 a 49 años		De 50 a 59 años		De 60 y de más		No consta		
	Varones	Hembras	Varones	Hembras	Varones	Hembras	Varones	Hembras	Varones	Hembras	Varones	Hembras	Varones	Hembras	Varones	Hembras	Varones	Hembras	
I Explotación del suelo.																			
II Extracción de materias minerales.																			
III Industria.																			
IV Transportes.																			
V Comercio.																			
VI Fuerza pública.																			
VII Administración pública.																			
VIII Profesiones liberales.																			
IX Personas que viven principalmente de sus rentas.																			
X Trabajo doméstico.						1													
XI Designaciones generales sin indicación de una profesión determinada.										2									
XI Improductivos. Profesión desconocida.	11	2	1						1										
<b>TOTALES.</b>	<b>11</b>	<b>2</b>	<b>1</b>	<b>2</b>	<b>1</b>	<b>1</b>	<b>1</b>	<b>2</b>	<b>1</b>	<b>2</b>	<b>1</b>	<b>11</b>	<b>10</b>	<b>24</b>	<b>16</b>				

SUICIDIOS

NINGUNO

Defunciones, por Distritos municipales, registradas en el mes de enero y coeficientes de mortalidad por infecto-contagiosas y en general, sobre la base de población del Censo de 1910.

DISTRITOS MUNICIPALES en que está dividida la capital	CENSO DE POBLACIÓN DE 1910			TOTAL DE FALLECIDOS				COEFICIENTE DE MORTALIDAD POR 1.000 HABITANTES			
	POBLACIÓN DE HECHO			POR INFECTO-CONTAGIOSA		EN GENERAL		POR INFECTO-CONTAGIOSAS		EN GENERAL	
	Var.	Hem.	Total	Var.	Hem.	Var.	Hem.	Var.	Hem.	Var.	Hem.
Ayuntamiento.	1.259	1.320	2.579	>	>	3	1	>	>	2,38	0,76
Instituto.	1.415	1.532	2.947	>	>	10	5	>	>	7,07	3,26
Hospital.	1.320	1.517	2.837	1	1	6	5	0,76	0,66	4,55	3,30
Diputación.	1.579	1.779	3.358	2	1	5	5	1,27	0,56	3,17	2,81
<b>Totales</b>	<b>5.573</b>	<b>6.148</b>	<b>11.721</b>	<b>3</b>	<b>2</b>	<b>24</b>	<b>16</b>	<b>0,54</b>	<b>0,33</b>	<b>4,30</b>	<b>2,60</b>

Temperatura a las 6 horas	Temperatura a las 9 horas			Temperatura a las 12 horas		
	MAXIMA	MINIMA	MEDIA	MAXIMA	MINIMA	MEDIA
30,3	27,5	24,9	23,0	27,0	24,0	21,0

BOLETIN DE LA ESTADISTICA MUNICIPAL DE CUENCA

*Natalidad, nupcialidad y mortalidad de este mes comparada con la de igual mes del año anterior*

NÚMERO DE NACIMIENTOS				NÚMERO DE MATRIMONIOS				NÚMERO DE DEFUNCIONES			
Mes de Febrero		DIFERENCIAS		Mes de Febrero		DIFERENCIAS		Mes de Febrero		DIFERENCIAS	
De 1920	De 1921	Absoluta	Relativa por 1.000 habitantes	De 1920	De 1921	Absoluta	Relativa por 1.000 habitantes	De 1920	De 1921	Absoluta	Relativa por 1.000 habitantes
38	39	+1	+0.09	7	6	+1	-0.09	33	40	+7	-0.60

OBSERVACIONES METEOROLÓGICAS

DÍAS	Presión atmosférica media a 0 grados.	Temperatura a la sombra			Humedad relativa media en centésima	VIENTO			Lluvia o nieve en milímetros	OBSERVACIONES Especiales.
		Máxima	Mínima	Media		DIRECCION		Recorrido en kilómetros.		
						8 horas	16 horas			
1	679,0	5,4	-6,0	0,3	85	NE	SO	136,4	0,2	
2	677,8	10,8	-1,4	6,1	82	S	NO	283,5	3,6	
3	681,2	7,0	-0,4	3,7	78	SO	NO	184,2	3,0	
4	679,2	10,8	-1,0	4,9	86	NE	SE	214,5		
5	677,7	4,8	-0,2	2,3	81	NO	NO	316,8	17,0	
6	680,9	7,0	-2,8	2,1	71	NO	N	382,5		
7	681,8	8,4	-3,0	2,7	83	NE	O	246,7		
8	683,6	11,0	-6,2	2,4	71	NE	N	346,2		
9	683,6	11,8	-7,0	2,4	72	NE	NO	356,8		
10	682,9	8,2	6,2	1,0	81	NE	N	308,5		
11	682,0	8,0	-2,0	3,0	73	E	SE	372,1		
12	682,0	10,2	-2,8	3,7	79	NE	SE	241,6		
13	682,9	8,0	6,0	1,0	78	NE	E	412,7		
14	686,2	10,8	-4,2	3,3	67	S	SO	142,8		
15	686,2	15,0	-7,6	3,7	71	NE	E	126,2		
16	683,0	10,2	-2,6	3,3	83	S	S	296,3		
17	678,0	10,6	-0,6	5,6	81	NE	SE	246,5	4,8	
18	680,2	10,4	1,8	6,1	82	N	NO	297,8	0,8	
19	681,3	12,8	1,8	5,5	80	NE	E	216,6		
20	680,7	10,8	-0,8	5,0	85	NE	NE	72,4		
21	679,3	12,2	-0,4	6,3	71	NE	SO	26,5		
22	679,4	12,4	-2,4	7,4	85	S	SE	84,2	2,3	
23	680,8	11,8	-2,2	7,0	85	NO	NE	164,8		
24	684,9	13,8	-1,0	6,4	76	NE	SE	257,6		
25	689,7	11,4	-1,0	6,2	86	SO	O	223,3	1,7	
26	688,5	10,6	-0,0	5,3	87	NE	NE	268,5		
27	690,2	9,0	-3,6	6,3	84	E	E	304,6	4,2	
28	691,6	12,2	-1,2	5,5	81	S	S	365,4		
29										
30										
31										

ESTACION DE CUENCA

Latitud geográfica 40° 4' 39"  
 Longitud al E. de Madrid 1° 33' 7"  
 Altitud en metros 935,76

Presión atmosférica a 0 grados			Temperatura a la sombra			Humedad relativa media.	VIENTOS		Lluvia o nieve - Total en milímetros
MÁXIMA	MÍNIMA	MEDIA	MÁXIMA	MÍNIMA	MEDIA		Recorrido total en kilómetros.	Velocidad media.	
692,3	677,5	684,9	15,0	-7,6	3,7	79	6901,0	246,4	37,6

**BROMATOLOGÍA****Servicios prestados en el matadero.**

CARNES	Vacas	Terne- ras.	Lanar.	Cerda	Cabrio.
Reses sacrificadas en el Matadero..	21	3	457	94	62

**HIGIENE****Análisis de las aguas potables**

El manantial que surte de agua a la población se denomina «Cueva del Fraile» y el análisis de dicha agua arroja el resultado siguiente en miligrs. por litro

Residuo fijo a 110 grados, en disolución. 0,2179  
Id. id. en suspensión. 0,1719

**Materia orgánica total representada en oxígeno:**

Líquido ácido. 0,00150  
Id. alcalino.

**Análisis de sustancias alimenticias**

3 muestras de leche, 12 buenas y una alterada 1.

**Inspección veterinaria en los mataderos****Reses reconocidas y sacrificadas.**

Bovinas 24; Lanares 457; de cerda 94; cabrías 62

**Carnes y vísceras inutilizadas**

	Número	
Niñatos		12
Pulmones.	id.	160
Hígados	id.	365
Carne.	Kilos	

**Inutilización en los mercados, tiendas, etc.**

	Número	
Aves.		
Embutidos.	Kilos	
Carne.	Id.	
Tocino.	Id.	
Pescados.	Id.	
Bacalao.	Id.	
Leche.	Litros	
Frutas.	Kilos	

**DESINFECCIÓN**

Total de desinfecciones practicadas.	2
Ropas de todas clases esterilizadas.	1

**VACUNACIONES DE VIRUELA**

Practicadas por Casas de Socorro, vacunación.	>
Idem id. id., revacunación	>

**Estadística de precios de los principales artículos de consumo.**

	Máximo Ptas Cts.	Mínimo Ptas Cts.
Pan común de trigo, kilogramo..	0,60	0,55
Carne de ganado vacuno, id..	5,00	3,00
Idem de id. lanar, id..	3,75	3,00
Idem de id. de cerda (fresca), id..	6,00	3,00
Tocino..	4,00	3,50
Bacalao..	2,80	2,00
Sardina salada..	1,40	1,20
Pesca fresca ordinaria..	2,40	2,00
Arroz..	0,70	0,50
Garbanzos..	1,40	1,20
Patatas..	0,23	0,20
Judías..	1,30	1,00
Huevos, docena..	2,25	2,00
Azúcar, kilogramo..	1,70	1,60
Café, id..	7,00	5,00
Vino común, litro..	0,35	0,30
Aceite común, id..	1,90	1,90
Leche, id..	0,70	0,70
Combustibles..	Leña, 100 kilogs..	5,00
	Carbón vegetal, kg..	0,17
	Idem mineral, id..	>
	Cok, id..	>
Paja, 100 kilogs..	4,50	4,00
	Petróleo, litro..	1,80
Fluido eléctrico (5 bujías al mes)..	2,35	2,35
Alquiler anual de las viviendas..	Para la clase obrera	180,00
	Para la clase media	720,00

**Estadística de precios de jornales.**

CLASES	Máximo Ptas Cts.	Mínimo Ptas Cts.
<b>Hombres</b>		
Obreros fabriles e industriales..	0,00	0,00
Obreros de ofi- cios diversos.	Herreros..	6,00
	Albañiles..	6,00
	Carpinteros..	4,00
	Canteros..	6,00
	Pintores..	4,00
	Zapateros..	4,00
	Sastres..	3,00
	Otras clases..	0,00
	Jornaleros agrícolas (braceros)..	5,00
	<b>Mujeres</b>	
Obreras de ofi- cios diversos.	Sastras..	
	Costureras y modistas	3,00
	Otras clases..	2,00
Jornaleras agrícolas..		
<b>Niños</b>		
Obreros de ofi- cios diversos.	Herreros..	
	Albañiles..	
	Carpinteros..	
	Canteros..	
	Pintores..	
	Zapateros..	
	Sastres..	
	Costureras y modistas	1,25
	Otras clases..	0,75
	Jornaleros agrícolas (braceros)..	2,50

CASA DE SOCORRO

Número de Distritos para el servicio médico en que se halla dividida la ciudad. . . . . 4  
 dem de Casas de Socorro. . . . . 1

Servicios prestados durante el mes.

Enfermos asistidos a domicilio. . . . . 7  
 Idem en consulta general. . . . . 111  
 Accidentes socorridos. . . . . 18  
 Partos asistidos. . . . . 1  
 Vacunaciones. . . . . 1  
 Revacunaciones. . . . . 1  
 Reconocimientos de enajenados. . . . . 1  
 Idem de cadáveres. . . . . 1

TOTAL. . . . . 136

Asistencia domiciliaria

Servicios prestados por los Médicos del Distrito

Distritos médicos. . . . . 4  
 Número de familias empadronadas. . . . . 507  
 Enfermos asistidos. . . . . 84  
 Curados. . . . . 55  
 Fallecidos. . . . . 55  
 Altas por varios conceptos. . . . . 55  
 Consultas. . . . . 10

Servicios prestados por los practicantes del distrito

Distritos médicos. . . . . >  
 Enfermos asistidos. . . . . >  
 Altas por varios conceptos. . . . . >

Recetas despachadas

Asistencia domiciliaria. . . . . >

CASAS DE MATERNIDAD

SECCION DE TOCOLOGIA

EMBARAZADAS	ESTADO CIVIL						EDAD					Total	
	SOLTERAS		CASADAS		VIUDAS		Total.	Menores de 20 años	De 20 a 30 años	De 30 a 40 años	De 40 a 50 años		De más de 50 años
	Primi-paras	Multi-paras	Primi-paras	Multi-paras	Primi-paras	Multi-paras							
Existencia del mes anterior.	3	1	>	>	>	>	4	>	4	>	>	>	4
Ingresadas. . . . .	1	1	>	>	>	>	2	>	2	>	>	>	2
TOTAL.	4	2	>	>	>	>	6	>	6	>	>	>	6
Salidas. . . . .	1	>	>	>	>	>	1	>	1	>	>	>	1
Muertas a consecuencia del parto. . . . .	>	>	>	>	>	>	>	>	>	>	>	>	>
Quedan a fin de mes.	3	2	>	>	>	>	5	>	5	>	>	>	5

NÚM. DE PARTOS NACIDOS VIVOS NACIDOS MUERTOS TOTAL NACIDOS

Varones Hembras Varones Hembras Varones Hembras Varones Hembras

> > > > > > > >

SECCION DE GINECOLOGIA

Número de enfermas asistidas. . . . . 1

HOSPITAL DE SANTIAGO

ENFERMEDADES	Existencia en 31 de enero. 1921		Entrados.		TOTAL		SALIDAS						Quedan en tratamiento		
	Var.	Hem.	Var.	Hem.	Var.	Hem.	Por curación.		Por muerte.		Por otras causas		Var.	Hem.	
							Var.	Hem.	Var.	Hem.	Var.	Hem.			
Médicas.	Infecto-contagiosas.	1	1	>	>	1	1	1	1	>	>	>	>	>	>
	Otras . . . . .	7	4	10	3	17	7	7	2	3	1	>	>	7	4
Quirúrgicas.	Traumáticas	1	1	>	>	1	1	>	>	>	>	>	>	1	1
	Otras. . . . .	1	>	>	>	1	>	>	>	>	>	>	>	1	>

Mortalidad por mil 136.94



ASILO U HOSPICIO DE ESTA CAPITAL

MOVIMIENTO DE ACOGIDOS

MOVIMIENTO DE ENFERMERIA

	AN- CIANOS	AN- CIANAS	ADUL- TOS	ADUL- TAS	NIÑOS	NIÑAS	TOTAL		AN- CIANOS	AN- CIANAS	ADUL- TO	Adul- tas	Ni- Ños	Niñas	TOTAL
Num. de acogidos en 1.º de mes	48	26	177	139	33	20	443	Existencia en 1.º de mes	2	2	4	4	4	2	18
Entrados	5	6	3	2	4	2	22	Entrados	4	1	8	6	4	4	27
Suma	53	32	180	141	37	22	465	Suma	6	3	12	10	8	6	45
Bajas { Por defunción	2	>	>	>	2	>	4	Curados	1	1	6	4	1	4	17
{ Por otras causas	2	3	>	5	2	>	16	Muertos	2	>	>	>	2	>	4
Total	4	3	>	5	4	>	20	Total	3	1	6	4	3	4	21
Existencia en fin de mes	49	29	175	137	33	22	445	Existencia en fin de mes	3	2	6	6	5	2	24
								Enfermedades comunes	>	>	>	>	>	>	>
								Id. infecciosas y conta- giosas	>	>	>	>	>	>	>
								Mortalidad por 1.000 acogidos	37,74	>	0,00	0,00	54,05	0,00	8,60

CASA PROVINCIAL DE EXPÓSTOS

	Varones	Hembras	TOTAL
Existencia en 1.º de mes	17	18	35
Entrada	3	1	4
Suma	20	19	39
Salidas y bajas { Por defunción	3	1	4
{ Por otras causas	>	>	>
Existencia en fin de mes	17	18	35
Lactados con nodriza { Internos	5	5	10
{ Externos	12	13	25
Pallecidos { Hasta 1 año { Internos	>	>	>
{ Externos	3	1	4
{ De 1 a 4 años { Internos	>	>	>
{ Externos	>	>	>
Mortalidad por 1.000	150,00	52,63	102,56

INSTRUCCIÓN PRIMARIA

NÚMERO DE

ESCUELAS	ESCUE- LAS	ALUMNOS MATRICULADOS				En 28 de febrero	Asisten- cia media	Profeso- res	Horas semana les de estudio	
		En 28 de enero	Altas	Sumas	Bajas					
<i>De niños.</i>										
Nacionales	Graduadas	1	75	3	78	2	76	70	4	30
	Unitarias	2	100	2	102	>	102	56	2	30
De adultos (clases)										
Patronato	6	155	1	156	24	132	43	6	12	
Privadas	2	168	2	170	>	170	65	2	36	
Mixta de Nohales	1	39	1	40	2	38	36	1	36	
	>	6	1	5	>	5	3	1	36	
<i>De niñas.</i>										
Nacionales	Graduadas	>	>	>	>	>	>	>	>	>
	Unitarias	4	127	2	129	>	129	88	4	36
	Párvulos	2	94	1	95	>	95	84	2	36
Patronato	1	87	>	87	>	87	80	1	36	
Patronato (párvulos)	2	160	1	161	1	160	127	2	36	
Privadas	2	163	>	163	>	163	144	2	36	
Nohales (mixta)	>	6	>	6	>	6	3	1	36	

**Movimiento de Bibliotecas**

BIBLIOTECA PROVINCIAL	
Número de lectores . . . . .	25
OBRAS PEDIDAS	
Teología. . . . .	3
Jurisprudencia. . . . .	3
Ciencias y Artes. . . . .	7
Bellas letras. . . . .	5
Historia. . . . .	10
Enciclopedias y periódicos . . . . .	5
<i>Total de volúmenes.</i> . . . . .	30

**TELÉGRAFOS.**  
Los datos son trimestrales.

**ESTADÍSTICA POSTAL**

**CORRESPONDENCIA**

**CLASIFICACION**

CLASIFICACION	RECIBIDA		TOTAL	EXPEDIDA		TOTAL		
	De interior	De exterior		Para el exterior	Para el interior			
Correspondencia ordinaria	cartas . . . . .	Franqueadas . . . . .	68	18025	18093	17438	68	17506
		No franqueadas . . . . .	>	>	>	>	>	>
	Tarjetas postales	Simples . . . . .	94	366	460	312	94	406
		Con respuesta pagada . . . . .	>	>	>	>	>	>
	Impresos . . . . .	45	25438	25484	21114	46	21160	
	Papeles de negocios . . . . .	>	73	73	48	>	48	
Muestras de comercio . . . . .	>	40	40	60	>	60		
Correspondencia certificada	Envíos que disfrutan franquicia . . . . .	>	7436	7436	7894	>	7394	
	cartas . . . . .	>	614	614	714	>	714	
Otros objetos . . . . .	>	295	295	300	>	300		

**MOVIMIENTO ECONÓMICO**

**Alteraciones y cargas de la propiedad inmueble**

Durante el mes de febrero se han inscrito en el registro de la propiedad siete contrato de compra-venta y siete de préstamo hipotecario sobre fincas situadas en el término municipal de esta ciudad, resultando los siguientes datos:

	RUSTICAS	URBANAS
Número de las fincas vendidas . . . . .	12	4
Superficie total de las mismas . . . . .	>	415,20 Mts. cuadrados.
Importe total de la venta . . . . .	10.200	105.000 pts.
Número de las fincas hipotecadas . . . . .	>	>
Superficie total de las mismas . . . . .	391,09 a. 92 cmts.	mts. cuádr.
Total cantidad prestada . . . . .	>	> Pts.
Id. Id. garantida . . . . .	>	> Id.
Interés medio de los préstamos . . . . .	> Idem 0/0	> 0/0 Id 0/0

**Inspección de calles**

Acometidas a la alcantarilla . . . . .	15
Blanqueo y pintura de edificios . . . . .	25
Colocación de sifones . . . . .	>
Demoliciones . . . . .	>
Desalojos parciales . . . . .	7
Idem totales . . . . .	7
Limpieza de pozos negros . . . . .	2
Relleno de terrenos . . . . .	2
Reparación de calles . . . . .	16
Idem de retretes . . . . .	23
Idem de sumideros . . . . .	>

**Alumbrado público.**

*Número de luces.*

Alumbrado eléctrico de toda la noche . . . . .	450
Alumbrado por petróleo de toda la noche . . . . .	>

**Vehículos matriculados.**

*Existencia en fin de mes anterior*

Automóviles particulares . . . . .	4
Coches particulares . . . . .	34



# MOVIMIENTO CARCELARIO

(VARONES)

	En 31 de Enero	Altas.	Suma.	Bajas.	En 28 de Febrero
Número de reclusos fijos.	6	1	7	1	6
Número de reclusos de tránsito rematados.	34	15	49	6	43
Idem id. a disposición de las Autoridades.					
<b>Total.</b>	<b>40</b>	<b>16</b>	<b>56</b>	<b>7</b>	<b>49</b>

## RECLUSOS FIJOS

CLASIFICACIÓN	Sentenciados a muerte		Arrestos gubernativos			Procesados.			Arresto mayor			Prisión correccional					
	En	Altas.	Suma.	Bajas.	En	Altas.	Suma.	Bajas.	En	Altas.	Suma.	Bajas.	En	Altas.	Suma.	Bajas.	
<b>Por estado civil.</b>																	
Solteros.	5	4	9	3	6	17	4	21	1	20			4	4	1	3	
Casados..		2	2	1	1	9	5	14	1	13			2	1	3	3	
Viudos..						5		5		5							
<b>Total.</b>	<b>5</b>	<b>6</b>	<b>11</b>	<b>4</b>	<b>7</b>	<b>31</b>	<b>9</b>	<b>40</b>	<b>2</b>	<b>38</b>			<b>6</b>	<b>1</b>	<b>7</b>	<b>6</b>	
<b>Por edades.</b>																	
De menos de 14 años.																	
De 15 a 17 años.																	
De 18 a 22 id..	1	1	2	2	6	2	8	8		8			1	1	1	1	
De 23 a 30 id..	3	2	5	1	4	12	1	13		13			2	2	1	3	
De 31 a 40 id..	1	2	3	1	2	5	3	8	1	7			2	1	3	3	
De 41 a 50 id..		1	1		1	6	2	8	1	7			1		1	1	
De 51 a 60 id..						2	1	3		3							
De 61 a 70 años..																	
<b>Total.</b>	<b>5</b>	<b>6</b>	<b>11</b>	<b>4</b>	<b>7</b>	<b>31</b>	<b>9</b>	<b>40</b>	<b>2</b>	<b>38</b>			<b>6</b>	<b>1</b>	<b>7</b>	<b>6</b>	
<b>Por instrucción elemental.</b>																	
Saben leer..						1		1	1	23							
Saben leer y escribir.	2	4	6	1	5	20	3	23		23			2	1	3	3	
No saben leer..	3	2	5	3	2	10	6	16	1	15			4	4	1	3	
<b>Total.</b>	<b>5</b>	<b>6</b>	<b>11</b>	<b>4</b>	<b>7</b>	<b>31</b>	<b>9</b>	<b>40</b>	<b>2</b>	<b>38</b>			<b>6</b>	<b>1</b>	<b>7</b>	<b>6</b>	
<b>Número de veces que han ingresado en la prisión.</b>																	
Por primera vez	3	2	5	2	3	22	6	28	1	27			6	1	7	6	
Por segunda id..		3	3	2	1	4	2	6	1	5							
Por tercera id..	2	1	3		3	4	1	5		5							
Por más de tres veces.						1		1		1							
<b>Total.</b>	<b>5</b>	<b>6</b>	<b>11</b>	<b>4</b>	<b>7</b>	<b>31</b>	<b>9</b>	<b>40</b>	<b>2</b>	<b>38</b>			<b>6</b>	<b>1</b>	<b>7</b>	<b>6</b>	

NOTA.—No se clasifican en este estado los reclusos de tránsito rematado

## MOVIMIENTO CARCELARIO

(HEMBRAS)

	En 31 de enero	Altas	Sumas	Bajas	En 28 de febrero
Número de reclusas fijas. . . . .	1	>	1	>	1
Número de reclusas de tránsito rematadas. . . . .	>	>	>	>	>
Idem íd. a disposición de las Autoridades. . . . .	5	3	8	3	5
<i>Total.</i> . . . . .	6	3	9	3	6

## RECLUSAS FIJAS

CLASIFICACION	Sentenciadas a muerte				Arrestos Gubernativos			Procesadas			Arresto mayor		
	En 31 de enero	Altas.	Sumas.	Bajas.	En 28 de febrero	Altas.	Suma.	Bajas.	En 31 de enero	Altas.	Suma.	Bajas.	En 28 de febrero
<b>Por estado civil.</b>													
Solteras. . . . .						2	2	2	4	1	5	1	4
Casadas. . . . .									1		1		1
Viudas. . . . .	1		1		1								
<i>Total.</i> . . . . .	1		1		1	2	2	2	5	1	6	1	5
<b>Por edades.</b>													
De menos de 9 años a 14. . . . .													
De 15 a 17 íd. . . . .									3	1	4	1	3
De 18 a 22 íd. . . . .						1	1	1					
De 25 a 30 íd. . . . .						1	1	1	1		1		1
De 31 a 40 íd. . . . .									1		1		1
De 41 a 50 íd. . . . .									1		1		1
De 51 a 60 íd. . . . .													
De 61 a 70. . . . .	1		1		1								
<i>Total.</i> . . . . .	1		1		1	2	2	2	5	1	6	1	5
<b>Por instrucción elemental.</b>													
Saben leer. . . . .													
Saben leer y escribir. . . . .						2	2	2	5	1	6	1	5
No saben leer. . . . .	1		1		1								
<i>Total.</i> . . . . .	1		1		1	2	2	2	5	1	6	1	5
<b>Número de veces que han ingresado en la prisión.</b>													
Por primera vez. . . . .	1		1		1	1	1	1	5	1	6	1	5
Por segunda íd. . . . .						1	1	1					
Por tercera íd. . . . .													
Por más de tres veces. . . . .													
<i>Total.</i> . . . . .	1		1		1	2	2	2	5	1	6	1	5

## SERVICIO DE IDENTIFICACION

Número de los reclusos reseñados antropométricamente. . . . .	16
Idem de los comprobados (1). . . . .	3
Idem de los identificados (2). . . . .	>
Idem de los fotografiados. . . . .	>

- (1) Individuos que han pasado dos o más veces por el Gabinete antropométrico con el mismo nombre.  
 (2) Idem íd. dando nombres distintos.

Cuenca, 21 de Marzo de 1921. — *El Jefe de Estadística*  
 Ricardo Fúster.

MOVIMIENTO ALCOHOLARIO

(HEMERAS)

En 31 de enero	Altas	Bajas	En 28 de febrero
1	2	1	2
2	3	2	3
3	4	3	4

Número de reclutas altas.  
Número de reclutas de tránsito rematadas.  
Ídem id. a disposición de las Autoridades.

RECLUTAS FILAS

CLASIFICACION	Reclutas a altas			Reclutas a bajas			Atasco
	En 31 de enero	En 28 de febrero	En 31 de enero	En 28 de febrero	En 31 de enero	En 28 de febrero	
Por estado civil							
Solteras	1	1	1	1	1	1	
Casadas	1	1	1	1	1	1	
Viudas	1	1	1	1	1	1	
Total	3	3	3	3	3	3	
Por edades							
De menos de 2 años a 14	1	1	1	1	1	1	
De 15 a 17 id.	1	1	1	1	1	1	
De 18 a 22 id.	1	1	1	1	1	1	
De 23 a 29 id.	1	1	1	1	1	1	
De 30 a 40 id.	1	1	1	1	1	1	
De 41 a 50 id.	1	1	1	1	1	1	
De 51 a 60 id.	1	1	1	1	1	1	
De 61 a 70	1	1	1	1	1	1	
Total	7	7	7	7	7	7	
Por instrucción elemental							
Sabon leer y escribir	1	1	1	1	1	1	
No sabon leer	1	1	1	1	1	1	
Total	2	2	2	2	2	2	
Número de veces que han ingresado en la prisión							
Por primera vez	1	1	1	1	1	1	
Por segunda id.	1	1	1	1	1	1	
Por tercera id.	1	1	1	1	1	1	
Por más de tres veces	1	1	1	1	1	1	
Total	4	4	4	4	4	4	

SERVICIO DE IDENTIFICACION

Ídem de los fotografiados	10
Ídem de los identificados (2)	3
Ídem de los comprobados (1)	3
Número de los reclutas resesados antropométricamente	10

(1) Individuos que han pasado dos o más veces por el Gabinete antropométrico con el mismo nombre.  
(2) Ídem id. dando nombres distintos.

Cuenca, 31 de Marzo de 1921. — El Jefe de Estadística  
Ricardo Fuster.