

Temporada de Verano - LA ISLA DE CUBA - Pañería y confecciones

José Benavente Soro

Calle Real núm. 2

Frente a El Siglo



Recibidas todas las novedades para la presente temporada. Colecciones interminables a precios baratos. Mejoradísimos los trajes confeccionados y a la medida.
 Extenso surtido en lanas austriacas alpacas frescas y estambres, colores sólidos y de gran moda, desde 7 pesetas a 80 pesetas.
 Gran surtido en géneros negros y azules de gran novedad, desde 10 pesetas corte hasta 80 pesetas.
 Extenso y variado surtido en driles y telas de hilo, dibujos que enamoran, todo de última novedad a precios baratísimos.
 Bonita colección de lanas blancas y lisadas para corte de pantalón, desde 9 pesetas en adelante.
 Grandioso surtido en trajes confeccionados para caballeros y niños, del mejor gusto y elegancia.



Sección de confecciones para caballeros y niños.
 Traje lana alpaca para caballero desde 15 pesetas hasta 70 pesetas.
 Trajes de dril para caballero desde 7 pesetas hasta 30 pesetas.
 Trajes de lana para niños desde 4 pesetas hasta 25 pesetas.
 Trajes de dril para niños, desde 2 pesetas hasta 15 pesetas.
 Americanas de alpaca para caballeros, desde 4 pesetas hasta 25 pesetas.
 Americana de dril para caballero, a 2'50, 3, 4, 5, 6 y 7 pesetas.
 Pantalones de dril para caballero a 2'50, 3, 4, 5, 6 y 7 pesetas.
 Guarda polvo para caballero y señora desde 5 pesetas.
NO COMPRAR SIN VISITAR ANTES ESTA CASA Y CONSULTAR SUS PRECIOS
ESTA ES LA CASA QUE MAS SURTIDO TIENE Y VENDE MAS BARATO.



La Equitativa de los Estados Unidos

Sociedad de Seguros sobre la vida, fundada en 1859

Es una de las organizaciones más fuertes del mundo. Su activo está colocado en forma segura y provechosa, y su sobrante es tan enorme, que los tenedores de pólizas están a salvo de cualquier peligro ó contingencia concebible.

Para contratar Pólizas modelo de esta Compañía, diríjanse á su Inspector para Almería y su provincia.

ENRIQUE FAURA

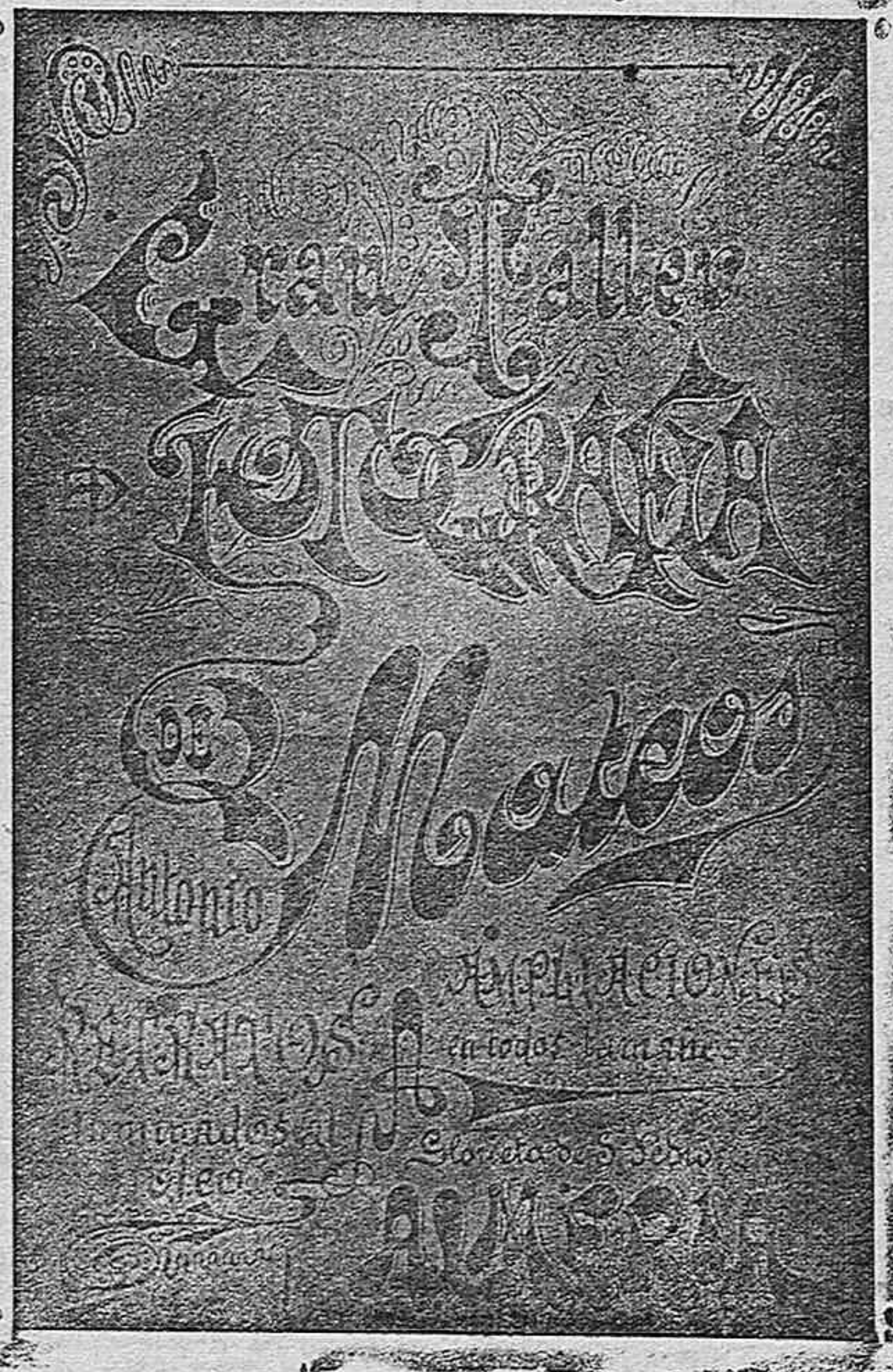
Calle de Sagasta, número 7.

BANCO HIPOTECARIO DE ESPAÑA

Préstamos al 600 per 100 anual

Agentes: **SALVADOR ROMERO Y HERMANO**

Paseo del Príncipe, 10



ACADEMIA ASIAIN

Preparatoria para carreras civiles y militares

dirigida por

D. Mariano Asiain

ex-Oficial de Artillería núm. 1 de su promoción e Ingeniero Industrial

Preparación para las próximas oposiciones al cuerpo de Estadístico de Estadística.

45 plazas anunciadas para el próximo Noviembre.

Las clases de matemáticas a cargo del Sr. Asiain.

Para las próximas oposiciones al cuerpo de Telégrafos y Escuela de Ayudantes de O. P. admitimos alumnos hasta el 15 de Abril.

Única en Almería que tiene ingresados en las Academias militares y Escuela de Teografía el 97 y 98 respectivamente por 100 de los alumnos presentados.

En las oposiciones que actualmente se están verificando para Telégrafos, van aprobados todos los alumnos presentados en los ejercicios en que han actuado, habiendo obtenido el resultado del siguiente: Alumnos presentados al examen previo y los cuales han sido aprobados: Don Mariano Arenas y don Enrique Cerrudo.

Presentados á la oposición: Don Luis Abad Carretero, don Miguel García Cobos, don Diego Desojo y don Francisco Hernandez, los cuales han obtenido la siguiente puntuación:

Don Luis Abad 40 puntos; don Miguel García 34; don Diego Desojo 28, y don Francisco Hernandez 26.
SE ADMITEN INTERNOS.

Cid, 13, esquina a la plaza de la Catedral.

DEPÓSITO DE CERVEZAS

DE LAS FÁBRICAS

DAMM - BOHEMIA - CAMMANY

Y DE LA MARCA

ESTRELLA ROJA

SOCIEDAD ANÓNIMA ROMERO

Representante: **Antonio Gómez Mayor**

La Unión y El Fénix Español

COMPANIA DE SEGUROS REUNIDOS

Capital social: 12.000.000 de pesetas efectivas, completamente desembolsado

Agencias en todas las provincias de España, Francia y Portugal



51 AÑOS DE EXISTENCIA

Seguros sobre la vida. Seguros contra incendios

SUBDIRECTORES EN ALMERIA:

SALVADOR ROMERO Y HERMANO, PASEO DEL PRÍNCIPE, 10

Compra de toda clase de
Monedas de Oro
 y Biletos Extranjeros

Salvador Romero y Hermano

10, Paseo del Príncipe, 10

GRAN FABRICA DE PAN

LA VIRGEN DE CAVITE

En esta antigua é importante fábrica de pan de don Juan Amate, se elabora toda clase de pan y se sirve á domicilio, especialidad en pan de aceite, pan pinchado para cacerías, barcos y conventos; el inimitable pan de Madrid para hoteles, todo fabricado con las riquísimas harinas del reino de Aragón.
 Calle de la Almedina, 9.—Teléfono 150.
 No equivocarse las señas: antigua panadería de don Gaspar Vives

Dr. Blanes

Enfermedades de ojos, oculista municipal individuo de la Sociedad de Oculista Hispano Americana. Ex ayudante del doctor Albitos.
 Antonio Vico 1, Esquina del hotel "La Perla".

TRINIDAD PRIOR DELSADO

Profesora en partos por a facultad de medicina de Granada.
 Calle de Murcia núm. 16

CONSULTORIO DE ENFERMEDADES DE OJOS A CARGO DEL DOCTOR D. RAFAEL ARRAEZ.

Médico del Hospital y de la Beneficencia Municipal. Ex interno, de los hospitales de la Santa Cruz en Barcelona y de la Princesa en Madrid.
 Consulta de 8 a 10 de la mañana y de las 2 a las 5 de la tarde.
 Gratuita, para los pobres de 8 a 10 todos los días.
 Calle de Gerona núm. 28

CORSETERA

Doña Juana Navarro construye fajas medicinales para el descenso de la matriz, con aparatos para las quebraduras de ingle y ombligo y fajas corsés para reducción del vientre. Corsés rectos desde 10 pesetas en adelante.
 Conde Offalia 28 (junto al correo.)
 Se vende el artículo a precios económicos.

DOCTOR MANUEL MARIN

Oculista del Hospital Provincial

Especialista en enfermedades de los ojos de las Facultades de Medicina de París y Madrid.

Miembro de las Sociedades de Oftalmología de París e Hispano-Americana.

CONSULTA: De 8 a 10 mañana y de 12 a 4 tarde.

Puerta Purchena 8

MARIA PICON BELMORTE

Profesora en partos por la Facultad de Medicina de Granada.
 Calle de Terriza, 8.

H. MADRID

Nuevamente ha abierto sus puertas al público el acreditado Hotel Madrid, establecido en la calle Real número 27, después de introducir grandes reformas en el local.

Hospedaje desde 2'50 pts. en adelante. Abonos por mensualidades, a precios económicos.

CALLE REAL NUM. 27 ALMERIA

ANDRÉS VIZCAINO

DENTISTA

Consulta permanente
 Calle del Conde de Offalia, número 20, (más abajo de la Diputación).

MUEBLES

Estrados de rejilla compuesto de seis sillas, dos mecedoras y un sofá, á 85 pesetas.

Gamas de nogal enterizas barnizadas á muñequilla, con omm'er, á 100 pesetas.

Alcobas, comedores, salas, despachos, etc.

Loza y cristal cuadros y espejos, perfumería, objetos de regalo, etc.

BAZAR DEL LEON

Ubaldo Abad Terriza

TIENDAS, 6, Y ROSTRIGO, 2 Y 1

SERRINES DE CORCHO

PARA INFORMES Y PEDIDOS

En Fina, D. MANUEL APARICIO PERAL.

En Almería, D. NICOLAS GARRIDO TORRES.—Murcia 58.

