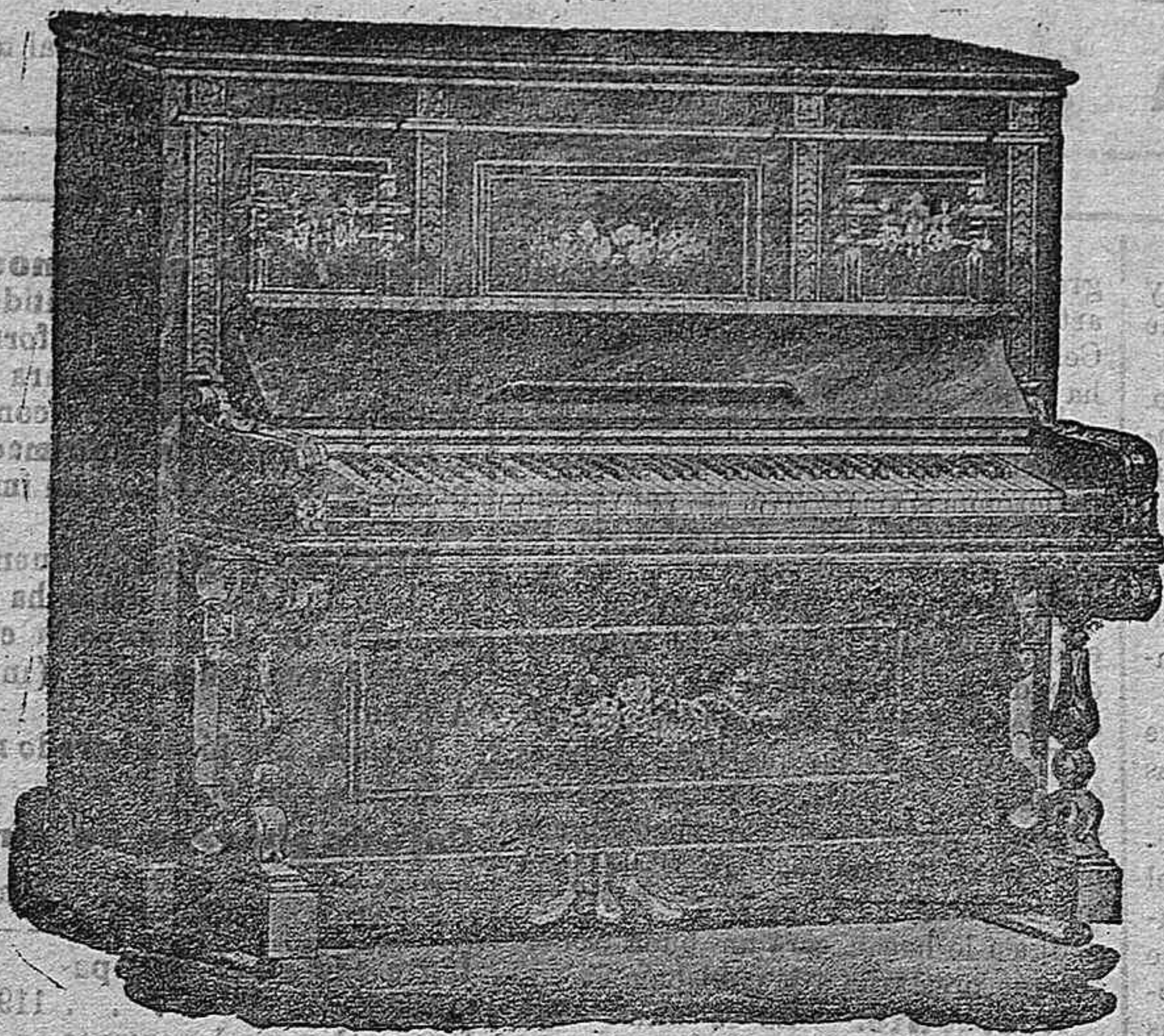


Aguas Minerales de Burlada

Pamplona

LA REINA DE LAS AGUAS DE
Las mejores para combatir y
venir todas las dolencias del
magro, hígado, riñones y
urinarias.
Venta en todas partes.

PIANOS SUPERIORES DEESTELA & BERNAREGGI



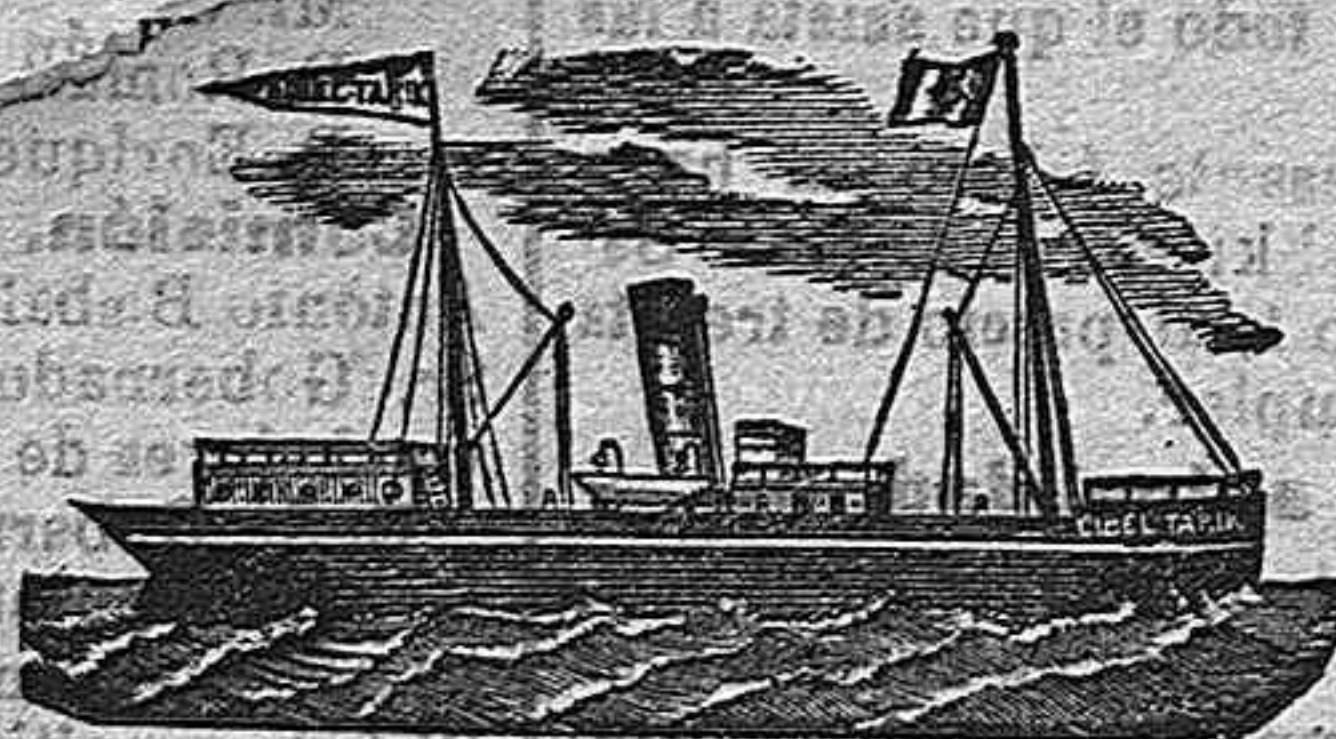
Venta de estos magníficos instrumentos a 5 duros mensuales.— Para
informes, **ADOLFO MONTERO**, Plaza de Santo Domingo, 11.

Barriles especiales para el transporte de uvas de la Sociedad Franco-Española DE SAN SEBASTIAN

Se compone de una sola plancha de madera encorvada
en forma cilíndrica y de dos fondos

Ventajas que ofrece el empleo de este nuevo barril.

- Evitar las roturas que suelen ocurrir en el transporte tanto por carros como por wagones.
 - Hacer desaparecer tantos rotes y abartos como figuran en las cuantas de ventas y catálogos.
 - Facilidad para el manejo de ellos en el tapado y destapado, por ser los fondos de una sola pieza.
 - También se evita con su impermeabilidad el que pueda mojarse el fruto en caso de lluvia.
- Para informes **R. Castellanos**, Pedro Jover, 2, ante (Arsenal) Almería.



Servicios de la Compañía Transatlántica de Barcelona

Línea de Cuba y México
Servicios del Mediterráneo: El día 25 de Julio saldrá el vapor «MONTEVIDEO» directamente para New-York, Habana, Progreso y Veracruz.

Línea de Venezuela-Colombia
El día 11 de idem saldrá el vapor «LEON XIII» directamente para Las Palmas, Santa Cruz de Tenerife, Puerto Rico, Habana, Puerto Limón, Ocolón, Sabanilla, Puerto Cabello y la Guayra, admitiendo pasaje y carga para Veracruz con trasbordo en Habana. Combina por el ferrocarril de Panamá con las compañías de navegación del Pacífico para cuyos puertos admite pasaje y carga con billetes y conocimientos directos.

Línea de Filipinas
El día 13 de idem saldrá el vapor «ALICANTE» directamente para Por-Sait, Suez, Aden, Colombo, Penang, Singapore, Ho-Ilo y Manila, sirviendo por trasbordo los puertos de la costa oriental de África, de la India, Java, Sumatra, China, Japón y Australia.

Línea de Buenos Aires
El día 2 de idem saldrá el vapor «REINA M.ª CRISTINA» directamente para Santa Cruz de Tenerife, Montevideo y Buenos Aires. Admite pasaje y carga para Rio Janeiro, Santos, Punta Arenas (Chile), Coronel y Valparaíso, con trasbordo en Cádiz al vapor de la Línea del Brasil.

Línea del Brasil
El día 25 de idem saldrá el vapor directamente para Las Palmas, Rio Janeiro, Santos, Montevideo y Buenos Aires, admitiendo pasaje y carga para Punta Arenas, Coronel y Valparaíso, en Montevideo y Buenos Aires, con facultad de trasbordar en Cádiz al vapor que hace el servicio directo a dichas Repúblicas.

Línea de Canarias
El día 16 de idem saldrá el vapor «M. L. VILLAVERDE» directamente para Casablanca, Mazagán, Las Palmas y Santa Cruz de Tenerife, regresando a Marsella por Cádiz, Almería, Valencia y Barcelona.

Línea de Fernando Póo
El 25 de idem saldrá el vapor «IARACHE» para Fernando Póo, con escala en Casablanca, Mazagán y otros puertos de la costa occidental de África y Golfo de Guinea.

Adalberto Ruiz.-Almería

ARMADOR Y REPRESENTANTE DEL

Underwriting Association

Lloyd Ingles

Compañía de Seguros

Oficinas: Plaza de San Sebastian, 5.

Ginés Mendez

Depósito de materiales de construcción.

Loza catalana, azulejos y cementos de todas clases y ladrillos refractarios.

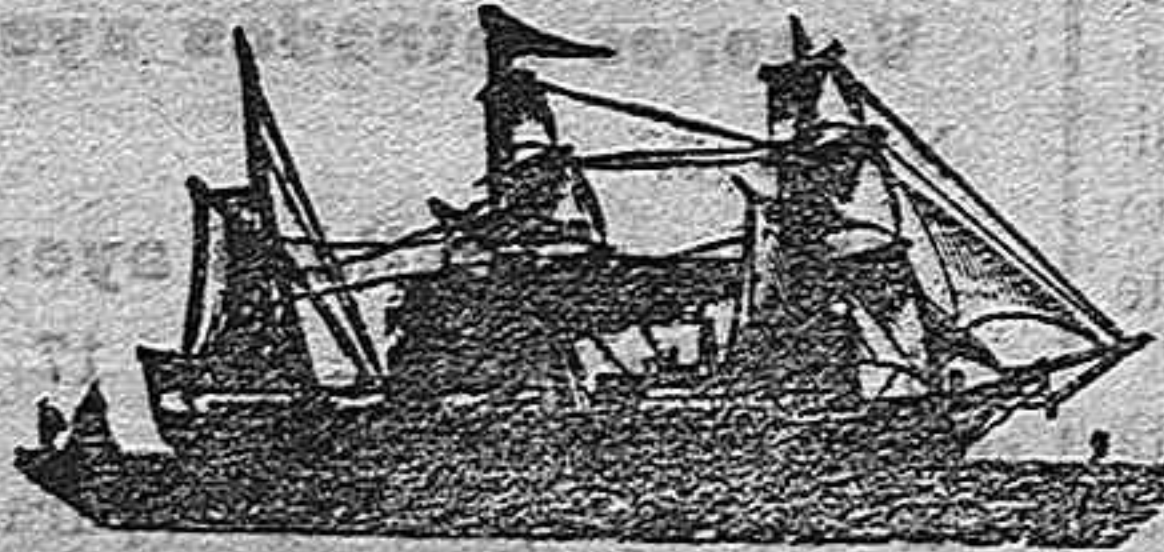
Representante de la tan renombrada fábrica de mosaicos de los señores Orsola, Solá y Compañía de Barcelona.

Panticosa en Almería

Establecimiento de Aguas Azoadas artificiales e inhalaciones de Nitrógeno, Oxígeno y Ozono.

Tratamiento especial de las enfermedades catarrales, no solo del pecho, sino también del estómago, hígado, riñón y Prodigiosas en las enfermedades propias de la mujer, anemias, mala menstruación, flujos, inapetencia, color pálido, histerismo, etc. Sustituyen con ventaja a las aguas naturales de PANTICOSA, Urberuaga, La Aliseda y Tolox. Médico Director, D. Antonio Ruiz Juncal, Reina, 15.—Almería.

Consulta pública para enfermos crónicos. Curas diarias de ojos, oídos y matriz.



Saldrá el 10 para Alicante, Valencia y Barcelona, Tarragona San Feliu, Martella y Génova.

El nuevo Valencia

Saldrá el 14 para Cartagena, Alicante, Valencia, Barcelona, San Feliu, Palamón, Cettis y Marsella.

Admite carga y pasajeros.—Consignatario, **Luis Campos Virgos** del Mar. 2.

PIANOS



Suprema marca

R. MARISTANY

a 5 duros mensuales

garantizados

bajo la firma de tan importante casa

Para informes, **LUIS SANCHEZ**

PUNZÓN, Marco, 6.

SOLUCIÓN BENEDICTO

de glicerofosfato de cal con **CREOSOTAL**

Preparación la más racional para curar la tuberculosis, bronquitis, catarras crónicos, infecciones gripales, enfermedad consuntiva, inapetencia, debilidad general, postración nerviosa, neurastenia, impotencia, enfermedades mentales, caries, raquitismo, escrofulismo, etc. Frasco 2'50 pesetas. Depósito: Farmacia del doctor Benedicto, San Bernabé, 41, Madrid y todas farmacias.

DEPÓSITOS: En Almería, farmacia de D. Juan Vivas Pérez.— En Berja, A. Espinosa.— En Cuevas de Vera, F. Guevara y N. de Solá.— En Huerca-Overa, G. Jimenez.— En Serón, Luis Sanchez.

Gran sastrería MADRILEÑA

DE

F. Martínez Gamez

Príncipe 23 y Navarro Rodrigo 1

ALMERIA.

Esta casa remite muestras e instrucciones para las medidas a quien le solicite, respondiendo del corte y confección de los trajes.

El amparo del agricultor

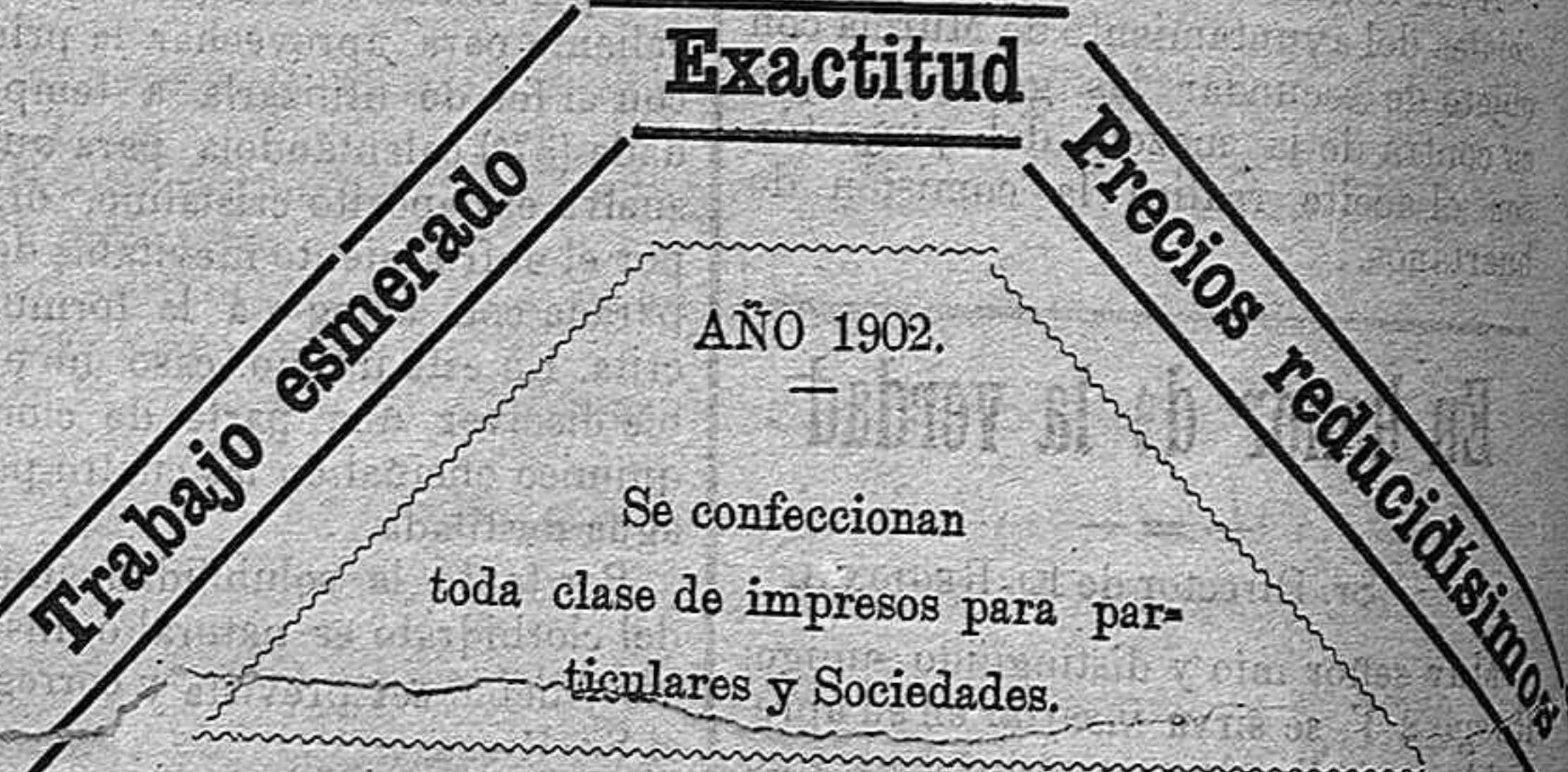
Compañía anónima de seguros

Contra los ACCIDENTES y MUERTE DEL GANADO

INCENDIO Y PEDRISCO.

Dirección general: Princesa, número 52, Barcelona.—Subdirección Madrid, Preciados, número 64.

Delegación general en la provincia de Almería, **José Sánchez Compañía**, calle Reina 14, bis.



Tipografía El Regional

En este acreditado Establecimiento Tipográfico se hacen toda clase de trabajos como membretes, tarjetas, sobres, circulares, facturas, memorandums, esquelas mortuorias, recibos, talonarios, láminas y reglamentos de minas y demás impresos, todo con prontitud y esmerada impresión.

Banco Hipotecario de España.

PRÉSTAMOS AL 4 Y 1/2 POR 100 ANUAL

AGENTES:—**Salvador Romero y Hermano**, Paseo del Príncipe, núm. 10.

LA UNIÓN Y EL FÉNIX ESPAÑOL

COMPANÍA DE SEGUROS REUNIDOS



Agencias en todas las provincias de España, Francia y Portugal.

37 años de existencia.

Seguros sobre la Vida Seguros contra Incendios

Subdirectores en Almería:

DON SALVADOR ROMERO Y HERMANO,

Paseo del Príncipe, núm. 10.

