







SECCION DE ANUNCIOS

REDACTORES Y COMP.
REDACTORES Y COMP.

LOC. GEN. DE ANUNCIO
JOS. VIOLESI

MONTES - FOTOGRAFIA

PLAZUBLA DEL CORPUS, NUM. 6 (planta baja)

Ver nueva EXPOSICION de retratos en los ESCAPARATES de la casa.

LA CONFIANZA

CASA ESPECIAL EN CHOCOLATES ELABORADOS A BRAZO

JUAN MARGARETO

6, CALLE DE CERVANTES, C-SEGUNDA

LOS CHOCOLATES DE ESTA CASA, BIEN CONOCIDOS DEL PUBLICO EN GENERAL, SON LOS PREFERIDOS POR TODOS, DEBIDO A LO ESMERADO DE SU ELABORACION.

SE HACEN TAREAS Y MEDIAS TAREAS A GUSTO Y PRESENCIA DEL CONSUMIDOR

Cafés de Moka, Caracolillo y Puerto Rico, tostados en la casa a tueste natural.
Chorizos riquísimos de P P y W especialidad de esta casa.

GRAN SURTIDO EN COMESTIBLES Y ULTRAMARINOS FINOS. Salchichón, Jamones, Anchoas, Aceitunas con Anchoas, vinos finos de Rioja y Valdepeñas, Jerez, Licores, Conservas de frutas al natural y en Almíbar, Conservas de Hortalizas y Pescados, Quesos, Boquerones de Málaga, Galletas, Mermeladas Trevijano, Carne de Membrillo, Pasas de Málaga e infinidad de artículos todos de las mejores procedencias.

SOCIEDAD ANONIMA CROS

Barcelona, Princesa, 21

FABRICAS EN BADALONA, ALICANTE Y SEVILLA

Primeras materias para abonos

Superfosfatos, nitratos, sulfato amónico, sales de potasa, sulfatos de hierro y cobre, ácidos y sales para la industria, etc., etc.

AGENTES Y DEPOSITOS

EN LOS PRINCIPALES CENTROS AGRICOLAS DE ESPAÑA

Pidanse precios y noticias mercantiles.

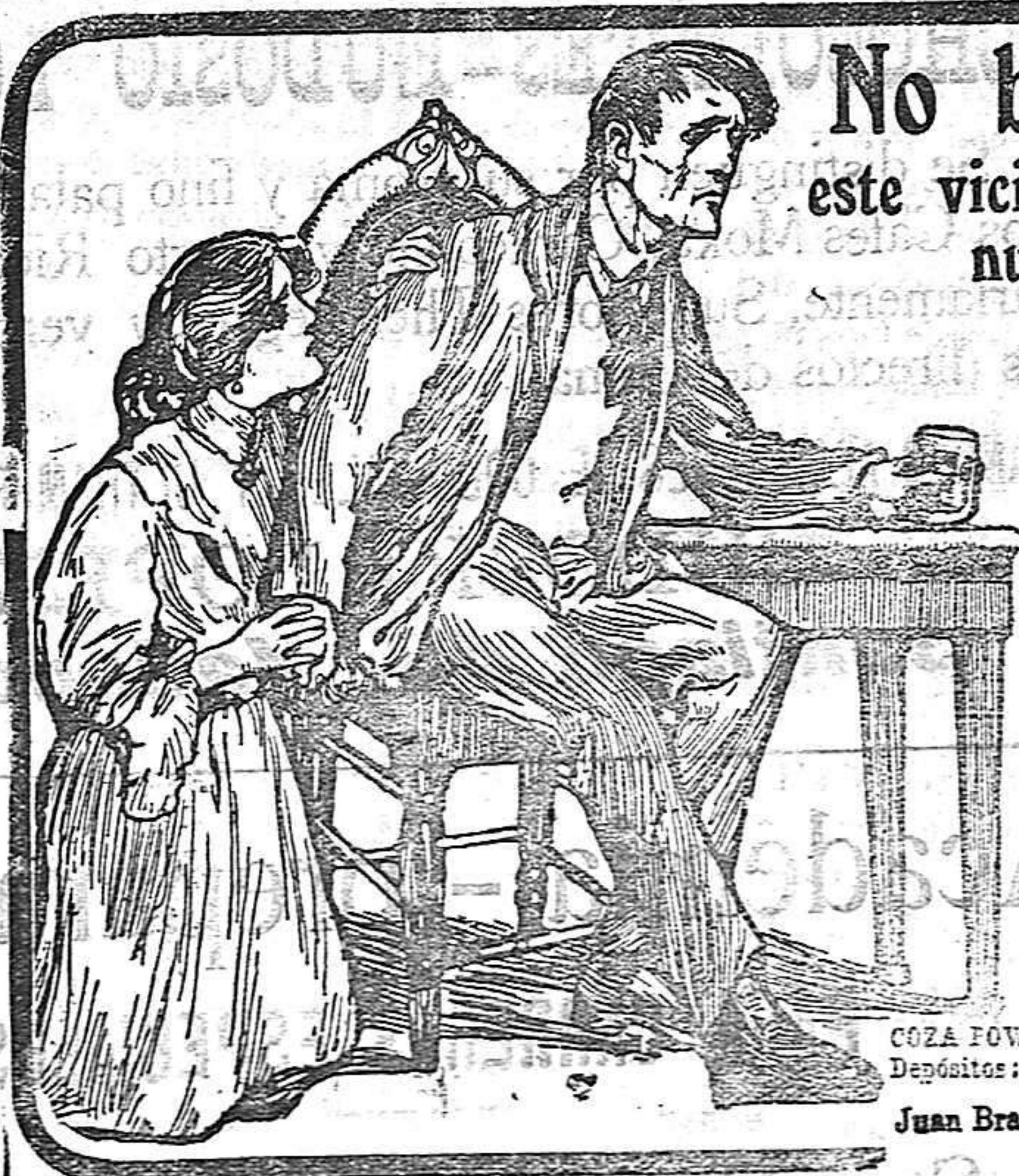
DELEGACION EN MADRID

Calle del Barquillo, núm. 26

Teléfono 997

SERVICIOS GRATUITOS

Consultas sobre la aplicación de los abonos; análisis de las tierras; y envío de varios folletos agrícolas



No bebas más, este vicio no es más que nuestra ruina.

Ahora es posible curar la pasión por las bebidas embriagadoras.

Los esclavos de la bebida pueden ser librados de este vicio, aun contra su voluntad.

Una cura inofensiva llamada Polvo Coza, ha sido inventada, es fácil de tomar, apropiada para ambos sexos y todas edades y puede ser suministrada con alimentos sólidos o bebidas, sin conocimiento del intemperante.

MUESTRA GRATUITA. Recdas aquellas personas que tengan un embriagador en la familia o entre sus relaciones, no dudar en pedir la muestra gratuita de Polvo Coza. Escriba hoy Coza Powder Co., 76 Wardour Street, Londres, Inglaterra. El Polvo Coza puede ser también obtenido en todas las farmacias y si Vd. se presenta a uno de los depósitos al pie indicados puede obtener una muestra gratuita. Si no puede Vd. presentarse, pídese escribir para adquirirla muestra gratuita, dirijase directamente a:

COZA POWDER CO., 76 Wardour Street, Londres

Depósitos: En Segovia, D. Julio de la Torre

Juan Bravo, 4 7 y Plaza Mayor.



TODOS PUEDEN TOMAR LA DOLORINA LO MEJOR PARA EL

Dolor de cabeza NEURALGIAS, ETC.

INOFENSIVA

Una dosis, 15 cts. Caja de diez dosis, 1'25 pts. Pídase en farmacias.

MATIAS LOPEZ MADRID-ESCORIAL

Especialidad en bombones de chocolate cremas finísimas caramelos suizos, fondant y dulces varios.

DE TODAS LAS PRINCIPALES CONFITERIAS DE MADRID Y PROVINCIAS

Depósito Central. 25 Montera, 25.

COMPANIA TRASATLANTICA

LINEA DE BUENOS AIRES

Servicio mensual, saliendo de Barcelona el 4, de Málaga el 5 y de Cádiz el 7, para Santa Cruz de Tenerife, Montevideo y Buenos Aires, emprendiendo el viaje de regreso desde Buenos Aires el día 2 y de Montevideo el 3.

LINEA DE NEW-YORK, CUBA, MÉJICO

Servicio mensual, saliendo de Gónovs el 21, de Barcelona el 25, de Málaga el 28 y de Cádiz el 30, para New-York, Habana, Veracruz y Puerto Méjico. Regreso de Veracruz el 27 y de Habana el 30 de cada mes.

LINEA DE CUBA-MEJICO

Servicio mensual, saliendo de Bilbao el 17, de Santander el 19, de Gijón el 20 y de Coruña el 21, para Habana y Veracruz. Salidas de Veracruz el 16 y de Habana el 20 de cada mes para Ceruña y Santander.

LINEA DE VENEZUELA-COLOMBIA

Servicio mensual, saliendo de Barcelona el 10, el 11 de Valencia, el 13 de Málaga y de Cádiz el 15 de cada mes para Las Palmas, Santa Cruz de Tenerife, Santa Cruz de la Palma, Puerto Rico, Habana, Puerto Limón, Colón, Sabanita, Curacao, Puerto Cabello y La Guayra. Se admite pasaje y carga con transbordo para Veracruz, Tampico, Puerto Barrios, Cartagena de Indias, Maracaibo, Coro, Cumaná, Carúpano, Trinidad y puertos del Pacífico.

LINEA DE FILIPINAS

Trece viajes anuales, arrancando de Liverpool y haciendo las escalas de Coruña, Vigo, Lisboa, Cádiz, y Cartagena, para salir de Barcelona cada cuatro viernes, ó sea: 7 Enero, 4 Febrero, 3 y 31 Marzo, 28 Abril, 26 Mayo, 23 Junio, 21 Julio, 18 Agosto,

to, 15 Septiembre, 13 Octubre, 10 Noviembre y 8 Diciembre; para Port-Said, Suez, Colombo, Singaporo, Ilo Ilo y Manila. Salidas de Manila cada cuatro martes, ó sea: 25 Enero, 22 Febrero, 21 Marzo, 18 Abril, 16 Mayo, 13 Junio, 11 Julio, 8 Agosto, 5 Septiembre, 3 y 31 Octubre, 28 Noviembre y 26 Diciembre, para Singaporo y demás escalas intermedias que á la ida hasta Barcelona, prolongando el viaje para Cádiz, Lisboa, Santander y Liverpool. Servicio por transbordo para y de los puertos de la Costa oriental de Africa, de la India, Java, Sumatra, China, Japon y Australia.

LINEA DE FERNANDO POO

Servicio mensual, saliendo de Barcelona el 2, de Valencia el 3, de Alicante el 4, de Cádiz el 7, para Tánger, Casablanca, Mazagán (Escalas facultativas) Las Palmas Santa Cruz de Tenerife, Santa Cruz de la Palma y puertos de la costa occidental de Africa.

Regreso de Fernando Pó el 2, haciendo las escalas de Canarias y de la Península indicadas en el viaje de ida.

LINEA BRASIL-PLATA

Servicio mensual, saliendo de Bilbao y Santander el 12, de Gijón el 13, de Coruña el 14, de Vigo el 15, de Lisboa el 16 y de Cádiz el 19, para Rio Janeiro, Montevideo y Buenos Aires, emprendiendo el viaje de regreso desde Buenos Aires el 12 para Montevideo, Santos, Rio Janeiro, Canarias, Lisboa, Vigo, Coruña, Gijón, Santander y Bilbao.

Estos vapores admiten carga en las condiciones más favorables y pasajeros, á quienes la Compañía da alojamiento muy cómodo y trato esmerado, como ha acreditado en su dilatado servicio. Todos los vapores tienen telegrafía sin hilos. También se admite carga y se expiden pasajes para todos los puertos del mundo servidos por líneas regulares.

Compania Colonial Casa fundada en 1845

Indisputable superioridad en CHOCOLATES, Cafés molidos y en grano, TES, TAPIOGAS