







# Ultimos 15 días de GRAN BARATURA VERDAD

## EN LA PAÑERÍA DE ANGLADA Y LLAUGER

### CAN BITLA JAIME II 113 Y 115

Grandes colecciones de trajes invierno elase de 30 á 34 pes etas, á 18 pesetas corte Id. id. de id. id. de 20 á 24 id. á 15 id. id. y así sucesivamente hasta la clase de 6 pesetas corte traje, haciendo en todos los demás artículos del ramo de pañería, tan importantes rebajas. Suplicamos á nuestros clientes y al público en general, que aprovechen estos QUINCE DIAS para comprar á precios fabulosamente baratos.

No equivocarse. Pañería de ANGLADA Y LLAUGER, Can Bitla, Jaime II, 113 y 115

### Sociedad anglo-Española

De Motores, Gasógenos y Maquinaria General

(Antes JULIUS G. NEWILLE)

Compañía Anónima—Capital 2.000.000 de pesetas—Domicilio: Madrid, Mahón—Talleres en Mahón—Sucursal, Barcelona—Central Madrid, Alcalá, 33 y 35—Delegación de la casa «Grosley y Brothers» de Manchester, Motores á gas.—Legítimos motores Grosley para gas pobre, petróleo, alcohol, etc., de todas potencias.—Gasógenos sistema Grosley, sin gasómetro ni caldera.—Gasógenos sistema «Dowson».—Calderas y máquinas de vapor «Davey Paxman y Compañía».—Instalaciones completas de alumbrado eléctrico, transporte de fuerza, tracción eléctrica.—Bombas centrifugas.—Bombas Bloks.

Material de minas.—Locomotoras y material para ferrocarriles.—Construcción de remolcadores, barcos de pesca y recreo, dragas gruas.—Reparación de buques.—Construcciones metálicas.—Calefacción y ventilación.—Fundición de piezas hasta de DIEZ toneladas.—Presupuestos gratis.—Motores instalados en España suman más de 30.000 caballos de fuerza.

Unico representante BERNARDO ESTELA, Palma de Mallorca

## INSTITUTO ESPAÑOL

DE SEGUROS SOBRE ENFERMEDADES

Cuenta corriente con los Bancos de España, Barcelona y Crédit Lionays—Capital de garantía 150.000 pesetas.—Movimiento anual de foudes 500.000 pesetas.

El Instituto Español cuenta en la actualidad con 52.000 asegurados repartidos en 500 sucursales. Su benéfico fin atiende á que toda persona por pobre que sea, en caso de enfermedad, perciba el jornal que poco más ó menos gane disfrutando de perfecta salud, toda vez que por la cuota mensual de una peseta y ro céntimos, perciben 3 pesetas diarias á los 4 meses de efectuarse el seguro (caso de enfermedad) en las enfermedades de medicina y cirugía mayor, y dos en las de cirugía menor. Pueden asegurarse hombres y mujeres de 12 á 54 años, siempre que al ingresar gocen de buena salud.—Oficina Central, Plaza de la Universidad, 2, Barcelona.—Representante de la sucursal de Palma, Ricardo Pastor, Brondo 5, 2.º—Médico inspector, D. Jaime Font y Monteros.—Para más detalles, dirigirse al señor Representante.

AGENTE GENERAL EN BALEARES D. Ciro Pastor García.

## MOTORES ELECTRICOS

DE LA CASA

Eledtritas-Actien-Gesellschaft, Worm

### V. ALHEMYER & C.º

FRANKFART-MÁIN Alemania

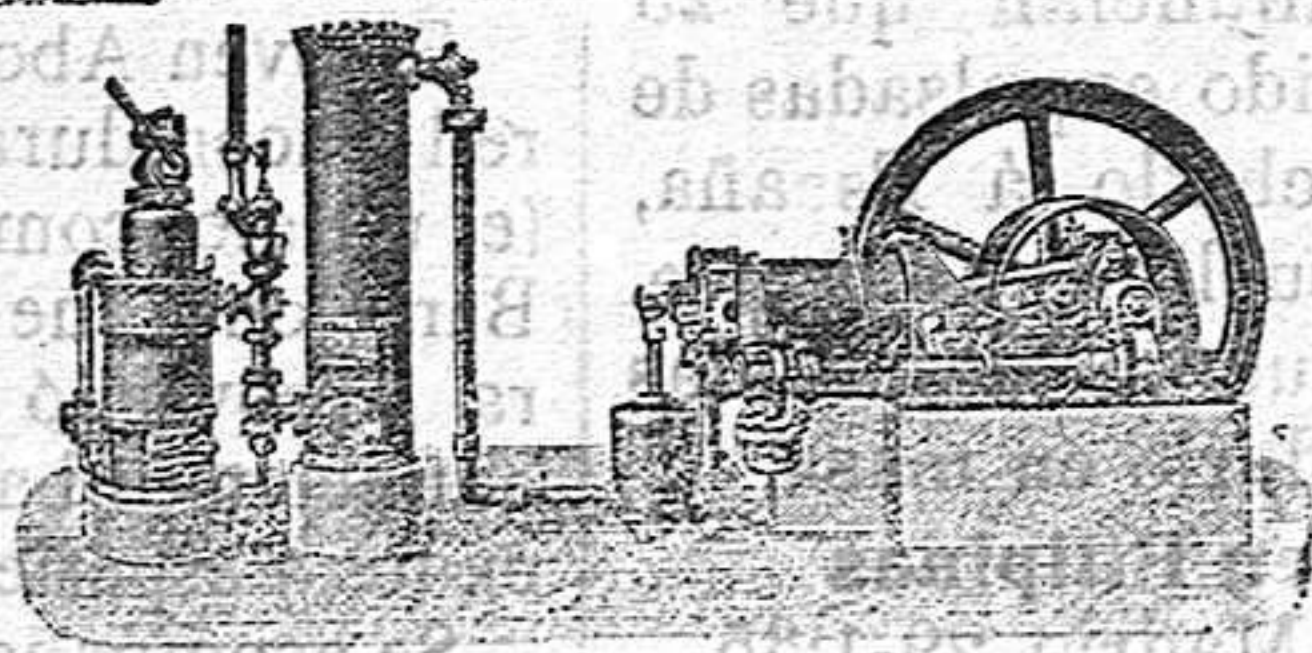
Dichos motores se distinguen de los demás por su esmerada construcción, su aspecto elegante, su superior aislamiento en los bobinajes y sobre todo por un consumo mínimo de energía. Economía en el coste.—Fácil manejo.—Informes y presupuestos gratis. Representante exclusivo en Mallorca—JUAN LOPEZ—Carmen 18, 1.º—Palma.

## Gasmotoren-fabrik Deutz

ALEMANIA

Pedro ferla, Ingeniero—Barcelona

La fábrica de motores más antigua y más importante del mundo. Más de 400 instalaciones funcionando en España y ro instalaciones en Mallorca.



Unica casa constructora de los legítimos

## MOTORES OTTO

en combinación con aparatos para gas pobre, sin caldera, sin gasómetro. Sistema por aspiración. La fuerza más económica y sencilla de la actualidad. Representante en Mallorca: TOUS HERMANOS, Bosch 22, 24 y 26, Palma.

## La Balear

PELAIRES-1-PALMA

Calzados de lujo y económicos para Señora y Caballeros

MODELOS ESPECIALES DE MADRID, LONDRES Y PARIS SOLIDEZ ELEGANCIA ECONOMÍA

Depósito esclusivo en Palma del célebre calzado Higiénico marca Pedrero é hijo.—Patente por 20 años, número 35.005.—Certificado de emiencias médicas acreditan la bondad higiénica de este calzado.

## VAPORES TRASATLANTICOS DE PINILLOS

IZQUIERDO Y COMPAÑIA

Saldrá de este puerto el día 30 de Septiembre para Canarias, Puerto Rico, Mayagüez, Ponce, Habana y Santiago de Cuba el magnífico vapor.

## Martin Saenz

admitiendo carga y pasaje para dichos puntos. Para más informes, dirigirse á los representantes de la Compañía, señores MARTINEZ Y PLANAS, calle de San Juan, núm. 20, Palma. NOTA.—Teniendo cabida muy limitada, se suplica á los señores cargadores, que avisen á la mayor brevedad la cabida que necesiten, teniendo en cuenta que no podrá admitirse la carga que no esté previamente compeetida.

## El arte de Relojería

Especialista en reparaciones, garantizando todo trabajo, á precios muy ventajosos. Prontitud y precisión.—Gran taller—On parle français, Calle Siete Esquinas, 22—Platería 17—Palma de Mallorca.

## Cristalería SES BARRERAS

De Bernardo Manera—Cererols 19 Rincón 14 Cristalería y objetos anexos. Especialidad en artículos para horchaterías, lecherías y cafés.—Ventas al por menor.—Se sirve á domicilio dentro de la capital.

## LECCIONES DE FRANCÉS

Los cursos del idioma Francés que explicaba Mr. Delpech se reanudarán el 1.º de Octubre por su sobrino recientemente llegado de Francia. La viuda del citado profesor tendrá también un curso para señoritas en su propia casa.—Informarán: San Cayetano 11-2.º

## EN ESTA IMPRENTA

se hacen toda clase de trabajos tipográficos: FACTURAS, FOLLETOS, REVISTAS, VOLANTES, MEMBRETES, ETIQUETAS, TARJETAS DE VISITA, CARTELES Y EMBLEMAS PARA FUNCIONES RELIGIOSAS TANTO EN NEGRO COMO EN COLORES Como también se confeccionan: RECORDA TORIOS ESQUELAS MORTUORIAS

## FERRO-CARRILES DE MALLORCA

Servicio de trenes para viajeros que rige desde el 20 de Octubre de 1899. De Palma hasta Manacor y Felanitx: á las 7:40 mañana, 2 y 6:15 (mixto entre Empalme y Manacor y Santa María y Felanitx) tarde. De Palma hasta La Puebla: á las 7:40 mañana, 2:30 y 6:15 (mixto desde Empalme) tarde. De Manacor hasta Palma: á las 2:30 (mixto) 6:30 mañana y 5:15 tarde. De Manacor hasta Felanitx y La Puebla: á las 6:30 mañana y 5:15 (mixto en los ramales), tarde. De Felanitx hasta Palma, Manacor y La Puebla: á las 6:40 mañana, 12:15 (mixto hasta Santa María) y 5:25 (mixto desde el Empalme) tarde. De La Puebla hasta Palma, Manacor y Felanitx: á las 6:55 mañana, 1 y 5:25 (mixto hasta Empalme) tarde.

## ANTIBILIOSO

PURGANTE DE ANDRÉS Y FABIA

Farmacéutico premiado por el Colegio de la facultad de Madrid. Notabilísimas condiciones que abarca.

- 1.º Es gaseoso refrescante y tónico.
- 2.º Es muy agradable al paladar.
- 3.º Es de rápidos efectos.
- 4.º Es suave y no irrita absolutamente nada.
- 5.º Se puede chaquear, dándole como un refresco.
- 6.º Sirve de distracción al enfermo el preparárselo.
- 7.º Se conserva indefinidamente.
- 8.º Le pueden tomar hasta los niños de pecho.
- 9.º Es extremadamente útil á las señoritas jóvenes por la preparación de hierro que lleva.
- 10.º Puede tomarse á cualquier hora del día.
- 11.º Posee la propiedad de ser el

## ANTIDOTO SOBERANO

DE LAS

## ENFERMEDADES BILIOSAS

y corrige inmediatamente Inapetencias, Acideces, Náuseas, Indigestiones, Afecciones nerviosas, Irregularidades de menstruación, Vómitos, Estreñimientos, Dolores de cabeza y otros padecimientos de toma.

12.º Este purgante ha hecho olvidar á la tan renombrada purga de citrato de magnesia, porque como simple purgante y como remedio heróico para las enfermedades del estómago tiene conquistada ya su fama.

Y 13.º ES ALTAMENTE ECONOMICO, pues una elegante caja, que contiene seis purgantes, cuesta solo 2 pesetas en toda España.

Se vende en Palma, farmacia de Valenzuela y principales de la ciudad á 2 pesetas caja.