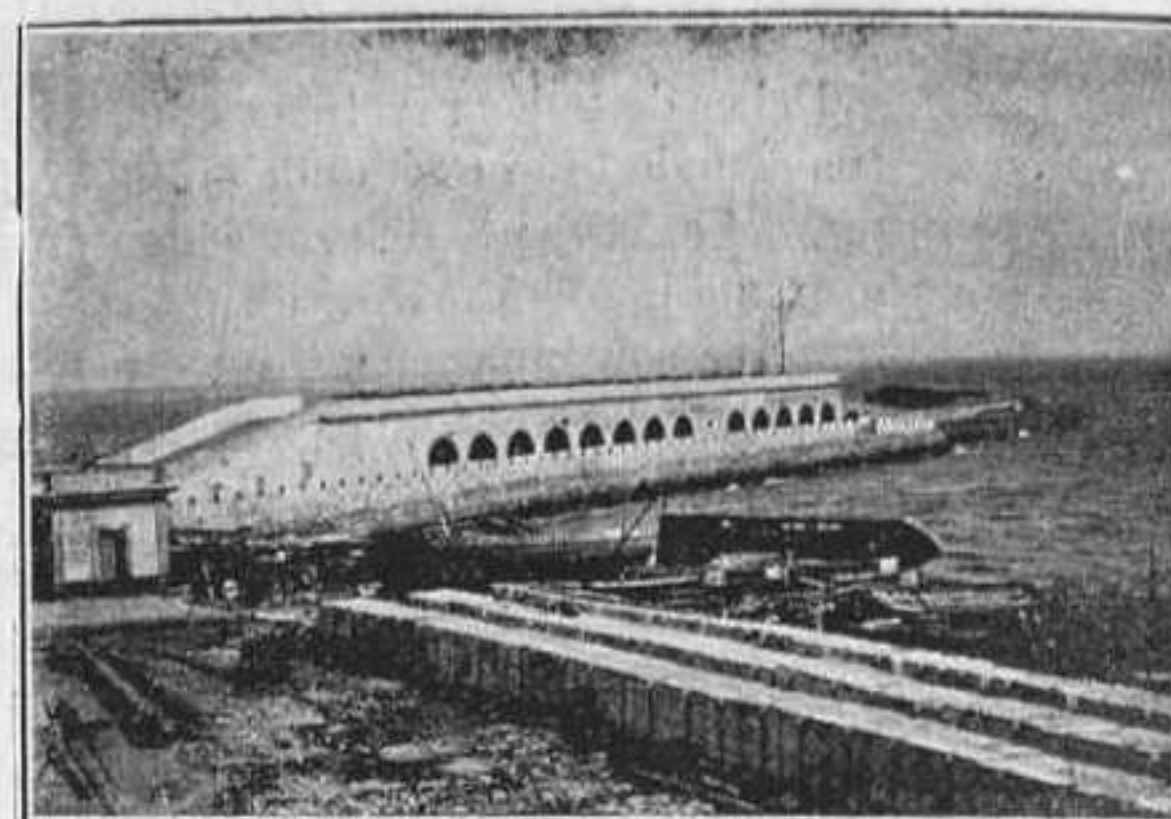
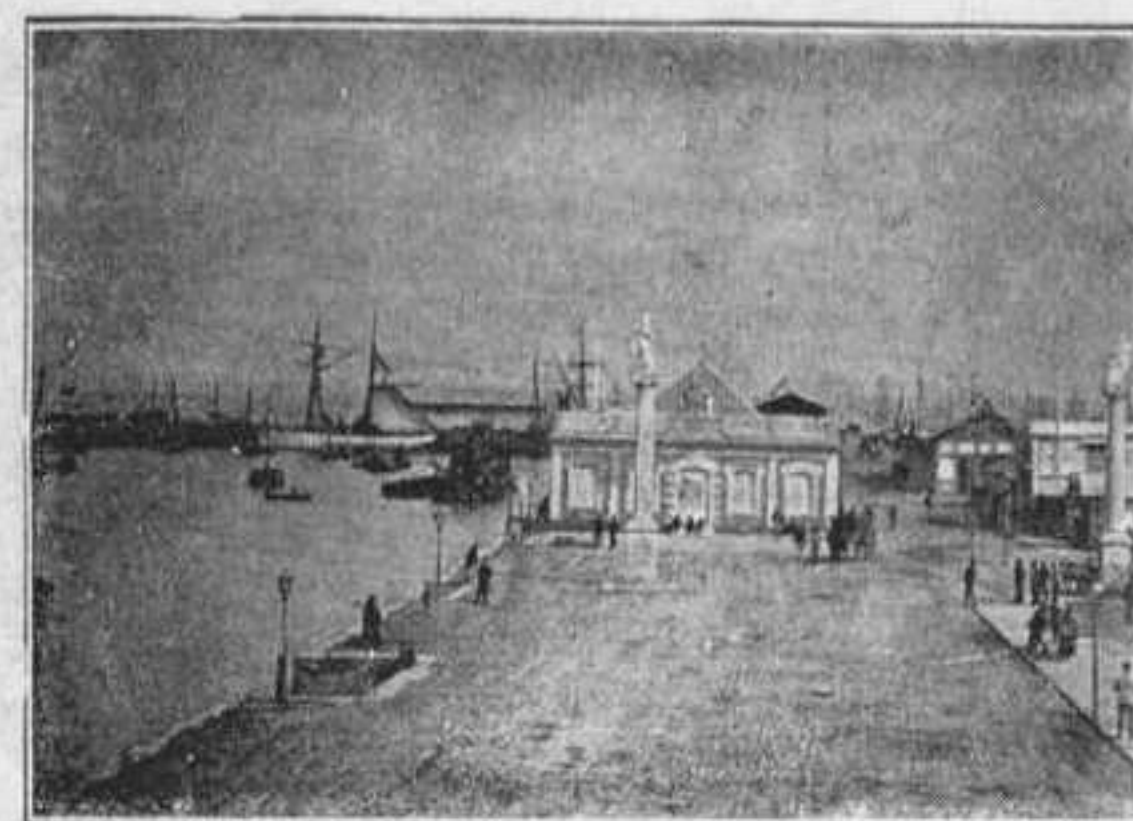


FÁBRICA DE TABACOS.



BATERÍA DE SAN FELIPE.



CAPITANÍA DEL PUERTO.



LA PUERTA DE TIERRA.



IGLESIA PARROQUIAL DE SAN ANTONIO.



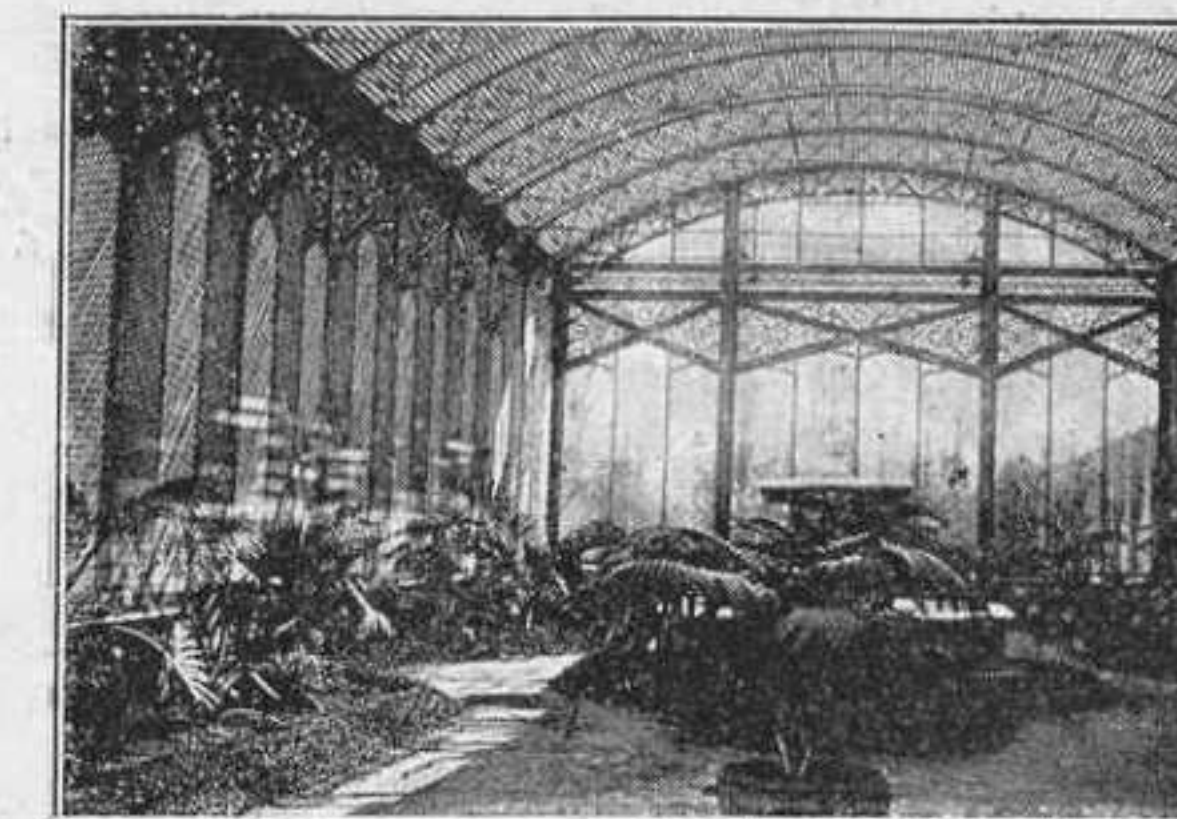
IGLESIA DEL CARMEN.



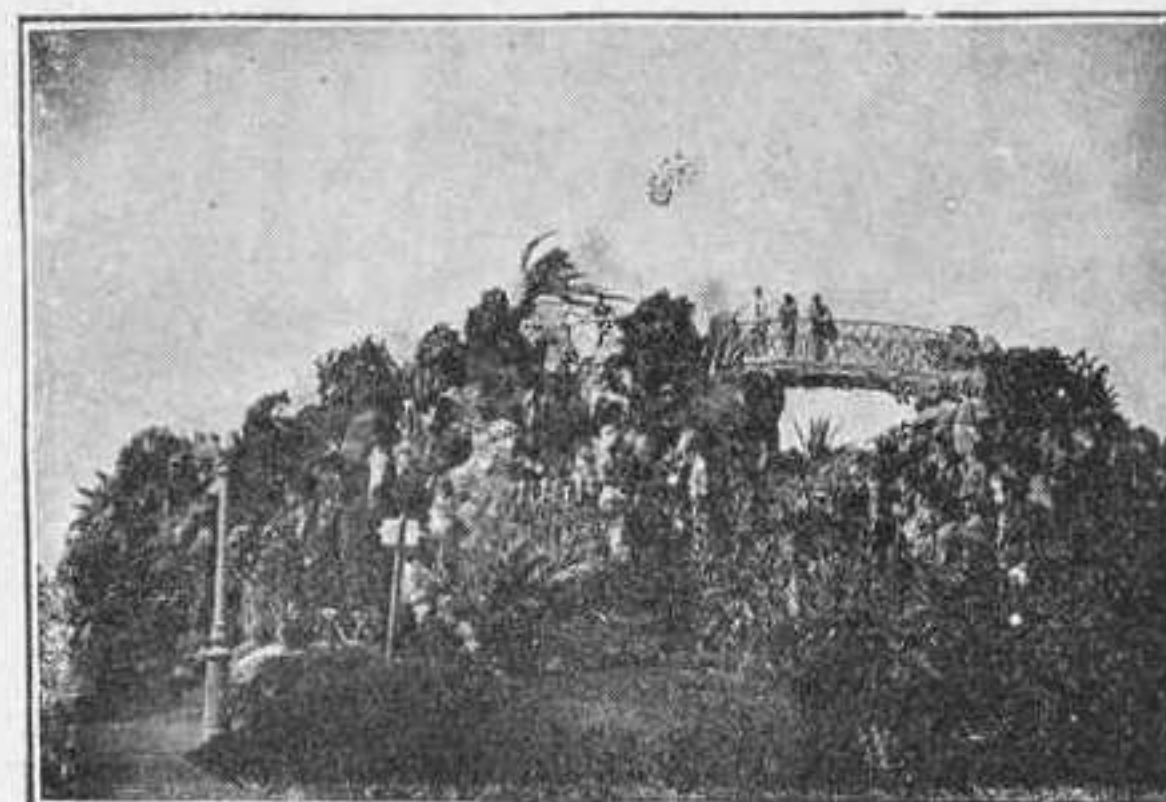
SAN JUAN DE DIOS.

PLAZA DE ISABEL II.—CASA CONSISTORIAL.

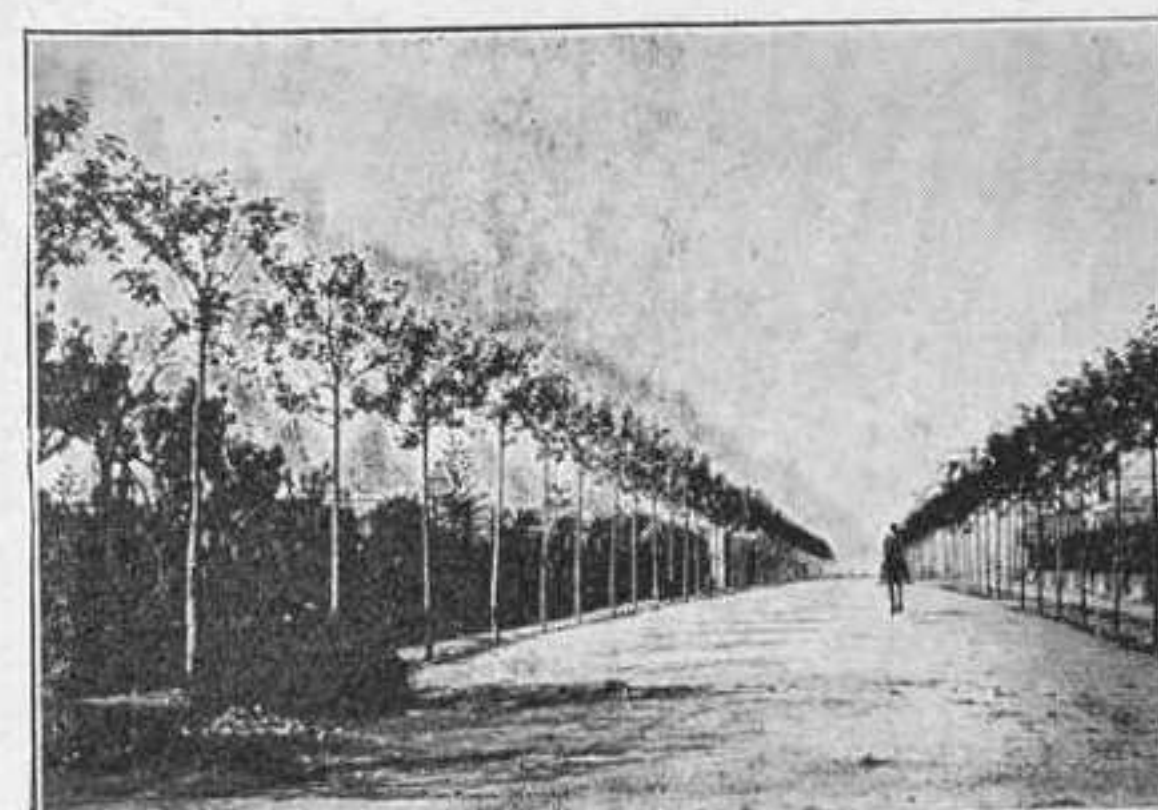
IGLESIA DE CANDELARIA.



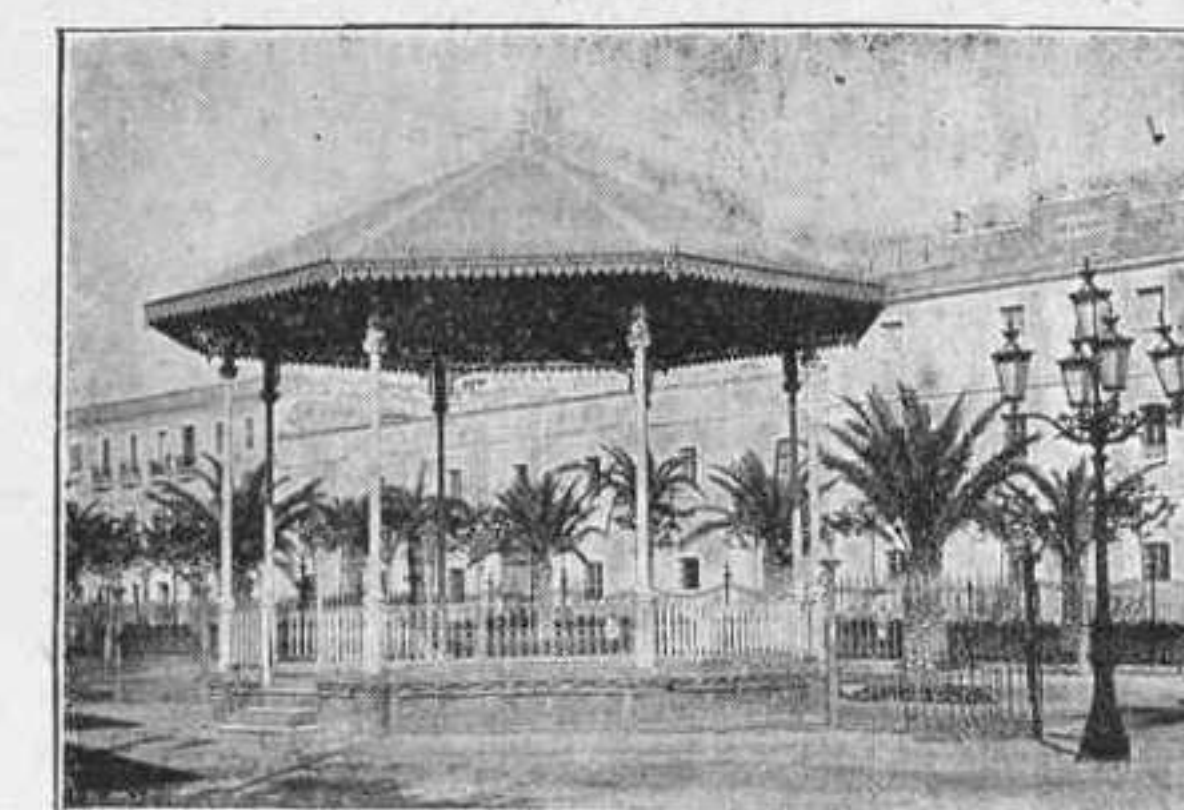
ESTUFA DEL PARQUE.



PARQUE GENOVÉS, LA GRUTA.



PASEO CENTRAL DEL PARQUE.



KIOSCO DE CONCIERTOS.

(Fotografías de Labrón.)