

SÓLLER

SEMAMARIO INDEPENDIENTE

SOLLER
SEMAMARIO INDEPENDIENTESr. D. Salvador Ros
Biblioteca Provincial

PALMA

FUNDADOR Y DIRECTOR PROPIETARIO: D. Juan Marqués Arbona

REDACCIÓN y ADMINISTRACIÓN: calle de San Bartolomé n.º 17.-SÓLLER (Baleares)



D.ª ROSA CHABEAU SIBILA

DE FRAU

Falleció en esta ciudad ayer, día 20 Julio, a las tres de la tarde

A LOS 54 AÑOS DE EDAD

HABIENDO RECIBIDO LOS SANTOS SACRAMENTOS

=====(R. I. P.)====

Sus desconsolados esposos, D. Francisco Frau; hermanos, Henri y Claire; hermanos políticos, Gabriel, Juan, Antonio y Bartolomé; hermanas políticas; tíos y tías; primos y primas; sobrinos; sobrinas y demás familia, participan a sus amigos y conocidos tan irreparable pérdida y les suplican se sirvan asistir a la conducción del cadáver que tendrá lugar esta noche, a las ocho, y al funeral que se celebrará el lunes en la iglesia parroquial, a las nueve de la mañana, o que de otro modo tengan el alma de la finada presente en sus oraciones, por lo que les quedarán sumamente agradecidos.

Casa Mortuoria: Calle de Fortuny, n.º 6

Sección Literaria

FRUTA DE ARAGON

«DIOS TE SALVE»
Y SALVANOS!

I

— ¡Nieves! ¡Mi adorada Nieves! ¿Cuándo va a tener fin nuestro tormento?— exclamó, amorosamente exaltado, el alférez Carrascón, que en una cruda noche de enero «pelaba la pava» al pie de una reja de la calle de Predicadores de Zaragoza, allá por los años en que el fracmasón Rafael del Riego traicionaba a la Patria, sublevando a las tropas que se disponían a embarcar para defender nuestras, también sublevadas, provincias de Ultramar.

— ¡Manuel querido!— respondió la enamorada Nieves—. ¡Mis tíos están irreducibles! ¡Cada día más opuestos a nuestros amores! ¡Tengamos un poco de paciencia y mucha esperanza en la Virgen del Pilar!

— Mi tío me da ánimos.

— ¿El padre Casaña?... ¡También, por ahí confío!

II

Era Manuel de Carrascón un opuesto alférez del primer batallón de Granaderos de San Marcial, joven de genio alegre y decididor, que lo mismo empuñaba la cruz de una espada que el mástil de una vihuela, y que lo mismo daba un mandoble que respetaba una copla o componía un romance, que luego cantaban los ciegos en el lugar de La Horca (viejo Mercado) o en la plaza de San Antón, sitios ambos que consti-

tuían los «mentideros» zaragozanos de aquel entonces.

Y era Nieves—por cuyos amores andaba que bebía los vientos el poeta-alférez—una joven huérfana que rendía los corazones por su belleza y por sus virtudes, y a quien sus tíos y tutores, don León y doña Antonia, guardaban de toda asechanza amorosa, con extremada cuanto «interesada» solicitud. Así que cuando doña Antonia barruntó que Carrascón cortejaba a su sobrina, «echó una vuelta más a la llave», diciendo: «¡Un alférez! ¡No se ha hecho la miel para la boca... de un militarico!» Y recitaba aquellos versos (era doña Antonia dada a las lecturas de la biblioteca del padre Casaña):

¡Válgame Dios! ¡Un soldado!

En un hora se enamora;

y es tanta su veleidad,

que, así la seguridad

de su amor, no es más de un hora.

III

Era ya entonces, como lo es hoy, poco menos que un recuerdo, la famosa Aljafería, mansión árabe, rival de la Alhambra, palacio encantado de las orillas del Ebro, cuyas aguas besaban las flores de sus maravillosos jardines...; era ya, digo, no más que un recuerdo, en aquella época en que aún humeaban los escombros a que quedó reducida Zaragoza por los cañones franceses, y aún caminaban por sus calles, mancos y ciegos, carifuentes y perniquebrados, gloriosos heroicos residuos del pueblo inmortal, que todavía llevaba luto en el vestir y llanto en el alma, por sus «segundos innumerables mártires», esta vez por la Religión y por la Patria.

Y aquellas semirruinas servían de albergue, hacía ya tres años, al regimiento de Infantería de línea de San Marcial,

número 45, con su batallón de Granaderos de alto morrión, largo capote y pantalón azules, que, con los fuertes borcecufes, daban aspecto tan marcial a los soldados. ¡No hay que decir cómo estaría con tales arreos el apuesto y gentil Carrascón, a quien las gentes llamaban el alférez-pasmo (no sabemos si por iguales motivos que lo fuera el de Sicilia), y con qué embeleso se lo miraría su enamorada Nieves!

Y allá, en el cuerpo de guardia del castillo, sentado en un sillón de vaqueta y ante una mugrienta mesa, se hallaba el alférez Carrascón, recordando la frase de su amada, trasmitiendo la de su tío el padre Casaña: «¡Confía en la Virgen del Pilar! ¡Pídeselo de veras!» Y desenroscando un alto fintero de cuerno, de cuatro cuerpos, atizó la muriente luz de un farol, extendió un pliego de papel y se puso a escribir... Era la media noche... Su semblante aparecía iluminado, como si la chispa del genio ardiera en su cerebro... Y escribía, escribía, cada vez más enardecido... ¿A quién? ¿A su amada Nieves? ¿A...? Y seguía escribiendo, sin que el silencio de la noche fuera interrumpido sino por el «¡Alerta!» de los centinelas del castillo.

La luz del alba, penetrando indiscreta por un ventanal, advirtió al enamorado alférez que el Sol amanecía... Y el rostro de Carrascón aparecía radiante de júbilo... ¡Las musas son amigas de la juventud!

IV

¡Qué mañana de ajetre! ¡Dios de los ejércitos! Qué de ir y venir y subir y bajar por las históricas estancias de la Aljafería... Habíase recibido la orden de marcha, y el regimiento iba a partir

para el Bajo Aragón. Y para la juventud todo es motivo de jolgorio y cháchara. Aquí canta un granadero:

Ya se van los quintos, madre;

ya se va mi corazón.

ya se va toda mi dicha.

¡Por qué vendría mi amor!...

Y un grupo de soldados añadía este estribillo:

¡El amor del soldado

no es más de un hora:

en tocando la caja,

¡adiós, señora!

Y allá un cazador, semi-compungido, lanza esta cantá:

La palabra que me diste

en los caños de la fuente,

como era palabra de agua,

se la llevó la corriente.

Y un furriel lanza estotra:

El güeco de esta vigüela

me sirva de sepultura,

si a otra quiero más que a tú,

después de la Virgen Pura.

Y soltando la guitarra se la sujeta sobre la mochila, se echa ésta a la espalda, se cuelga del cinturón la vinatera bota... y a la fila.

V

La despedida de Nieves y al alférez-pasmo fué doblemente dolorosa: por la forzosa separación y porque el alférez partía sin que aquellos amores hubieran tenido la sanción de los tíos y tutores. Y más aun por ésto que por aquélo. ¡Porque esperar... vaya si ellos esperarían!

—¿Te despediste del padre Casaña? ¿Qué te ha dicho?—preguntó anhelosa Nieves, porque sabía que aquél era su protector y su única esperanza.

—Mi tío, al despedirme,—respondió Carrascón—sacó del Arca de Noé (así

Servicio de vapores-correos de Mallorca

De Palma a Barcelona: Domingo, lunes, miércoles y viernes, a las 21.
De Palma a Valencia: Martes, a las 19.
De Palma a Alicante: Sábado, a las 12.
De Palma a Marsella: Día 22 de cada mes, a las 22.
De Palma a Argel: Día 27 de cada mes, a las 16.
De Palma a Mahón: Viernes, a las 20'30.
De Palma a Ciudadela: Martes, a las 19.
De Palma a Ibiza: Lunes, a las 22; Sábado, a las 12.
De Palma a Cabrera: Miércoles a las 7.
De Alcúdia a Barcelona: Jueves, a las 19.
De Alcúdia a Mahón: Domingo, a las 6.
De Alcúdia a Ciudadela: Domingo, a las 6.

De Barcelona a Palma: Domingo, lunes, miércoles y viernes, a las 21.
De Valencia a Palma: Jueves, a las 19.
De Alicante a Palma: Martes, a las 13.
De Marsella a Palma: Día 25 de cada mes, a las 22.
De Argel a Palma: Día 28 de cada mes, a las 16.
De Mahón a Palma: Sábado, a las 8'30.
De Ciudadela a Palma: Lunes, a las 19.
De Ibiza a Palma: Martes, a las 12 noche; sábado, a las 22.
De Cabrera a Palma: Miércoles y viernes, a las 14.
De Barcelona a Alcúdia y Mahón: Sábado, a las 17.
De Mahón a Alcúdia: Jueves, a las 8.
De Ciudadela a Alcúdia: Jueves, a las 10.

Servicio de trenes*Ascendentes*

De Palma a Manacor a las 7'15, 15'05 y 18'35.
De Palma a La Puebla a las 8'40, 14'30 y 18'35.
De Palma a Felanitx a las 8'40, 14'15 y 18'35.
Este último tren sólo circula los miércoles y sábados.
De Palma a Santanyi a las 7'30, 14'30 y 20'10. Este último tren sólo circula los sábados.
Nota.—El tren de las 14'45 va directo de Palma a Inca. El de las 18'15, para Manacor y La Puebla, los domingos y días festivos retrasa la salida hasta las 20.

Descendentes

De Manacor a Palma a las 6'45 y 17'26.
De La Puebla a Palma a las 6'30, 11'45 y 17'40.
De Felanitx a Palma a las 6'15, 12'50 y 17'15.
El tren de las 11'45 sólo circula los miércoles y sábados.
De Santanyi a Palma a las 6'15, 11 y 17'5.
El tren de las 11 sólo circula los sábados.

LÍNEA DE ARTÁ

De Manacor a las 9'58 y 17'19.
De Artá a las 5'35 y 15'55.

FERROCARRIL DE SÓLLER

De Palma a Sóller a las 7'40, 15, 20'5.

De Sóller a Palma a las 6, 9'15 y 18.

Los domingos y días festivos ale un tren extraordinario de Palma a las 11'30, y de Sóller a las 13'30.

También los domingos y días festivos el último tren retrasará su salida de Sóller, hasta las 17'30.

Servicio de automóviles

De la plaza del Oliivar salen diariamente de las 2 a las 3 de la tarde los auto-camiones siguientes:

El de Valldemosa, el de Estalenchs, el de Banyalbufar y el de Sta. Margarita.

Para Esporlas salen cada día dos expediciones, una a las 12 y otra a las 2 de la tarde; y para Establiments salen tres, una a las 11 mañana, otra a las 2 y otra a las 6 tarde.

Los lunes, jueves y sábados sale un automóvil para Deyà y los sábados únicamente, otro para Felanitx.

Además, para los pueblos de Esporlas, Establiments y Valldemosa hay otro servicio de automóviles que salen de la calle de San Miguel a las 3 de la tarde.

El automóvil de Pollensa sale de la calle de San Miguel núm. 37, a las 2'30 de la tarde.

Los de Andraitx salen de la calle de la Unión y plaza Mercado, a las 3 de la tarde.

El automóvil de Algaida, San Juan y Samsellas, salen de la plaza de San Antonio a las 3 de la tarde.

Diccionari Ortografic

De Pompeu Fabra.
Llibre indispensable pel qui vulgui escriure correctament en mallorquí.
Se'n troben en venta en la nostra llibreria al preu de 6'50 ptes.

Almanac de les lletres-1923

Està en venta en la nostra llibreria, Sant Bartomeu, 17, al preu de 2'50 ptes.

PRIMERES POESIES

Llibre de 160 pàgines d'En Bartomeu Barceló. Se ven al preu de tres pessetes la llibreria de aquesta mateixa imprenta.

Diccionari Català-Castellà

I Castellà-Català d'En A. Rovira i Virgili.
Preu 12 ptes. En venta en la nostra llibreria.

Periòdics infantils

Se venen en l'establiment d'En Joan Marqués Arbona, carrer de Sant Bartomeu, n.º 17, els sigüents:
Escrts en castellà: *Colorin, Titin i Pirotot.*
Escrts en català: *En Patufet.*

Emilio Cónsol

Vilasar de Mar (Provincia de Barcelona)

Casa especial para la exportación al extranjero de toda clase de frutos, **patatas** y demás legumbres de la costa de Cataluña.

Dirección telegráfica: **Cónsol - Vilasar de Mar.**
Teléfono 306

MAISON BARTHELEMY ARBONA, PROPRIÉTAIRE
FONDÉE EN 1808


Expéditions directes de toutes sortes de primeurs
Pour la France et l'Étranger

Cerises, Bigarreau, Pêches, Abricots, Tomates
Chasselas et Clairettes dorées du Gard

SPÉCIALITÉ DE TOMATES RONDES

MICHEL MORELL

SÜCCESSEUR

Boulevard Itam.  **TARASCON - sur - Rhône**

Adresse Télégraphique: ARBONA TARASCON. Téléphone n.º 11

FRUITS FRAIS ET SECS-PRIMEURS

Spécialité de DATTES, BANANES, FIGUES, ORANGES, CITRONS

Maison **J. ASCHERI**

LLABRÉS PÈRE ET FILS Successeurs

27-31, Boulevard Garibaldi, 27-31

MARSEILLE

Adresse télégraphique:
JASCHERI, MARSEILLE

TÉLÉPHONE
21-18

LAS Y LOS JOVENES AFICIONADOS A LA LECTURA

encontrarán en el establecimiento de J. Marqués Arbona—San Bartolomé, 17, Sóller—un gran surtido de novelas, de los mejores autores, en especial las de la «Colección Celeste», que son agradables, instructivas y pueden leerlas las personas más escrupulosas y de gusto más delicado.

La Llar dels Avis

Preciosa novela de costumbres mallorquinas de D. Jeronimo Pons, Pbro. De venta en nuestra librería, al precio de 2 pesetas.

Se vende

en el Cementerio nuevo una tumba de dos solares, recién construida. Consta de veintidós nichos. El trabajo es de primera, y el precio muy económico.
En esta imprenta darrán razón.

IMPORTATION: EXPORTATION

SPECIALITÉ DE BANANES ET DATTES
FRUITS FRAIS ET SECS

J. J. Ballester

2, Rue Vian. - MARSEILLE

Adresse télégraphique: Hormiga Marseille
Téléphone Permanent 8-82

IMPORTATION EXPORTATION

Spécialité de BANANES, NOIX DE COCO, NOIX DU BRÉSIL;
Expéditions toute l'année, arrivages des Canaries par bateaux tous les huit jours.

HOLLANDES NOUVELLES DU PAIS. Expéditions du 15 Avril au 15 Août par 1000, 5.000, 8.000 et 10.000 kilos CHOUX de BRUXELLES, expéditions de fin Octobre a fin Mars.

EXPÉDITIONS RAPIDES

PRIX MODÉRÉS

B. RULLAN Propriétaire

12 et 14, Rue du Chateau — **CHERBOURG**

Télégrammes: RULLAN CHERBOURG.

Téléphone 201

Nuevo Restaurant Ferrocarril

Este edificio situado entre las estaciones de los ferrocarriles de Palma y Sóller, con fachadas a los cuatro vientos, reúne todas las comodidades del confort moderno,

Luz eléctrica, Agua á presión fría y caliente, Departamento de baños, Extensa carta, Servicio esmerado y económico.

Director propietario: **Jaime Covas**

TRANSPORTES TERRESTRES Y MARITIMOS

LA SOLLERENSE

JOSE COLL

Casa Principal en CERBERE

SUCURSALES EN PORT- VENDRE Y PORT-BOU

Corresponsales CETTE: Llorca y Costa — Rue Pons de l'Hérault, 1
BARCELONA: Sebastián Rubirosa — Plaza Palacio, 2

ADUANAS, COMISIÓN, CONSIGNACION, TRANSITO

Agencia especial para el transbordo y la reexpedición de Frutos y primores

SERVICIO RÁPIDO Y ECONÓMICO

Cerbere, 9 | Telegramas CERBERE - José Coll
Télefono Certe, 616 | Telegramas CETTE - Llascane
PORT-BOU - José Coll

MAISON

Michel Ripoll et C.

Importation * Commission * Exportation

SPÉCIALITÉ DE BANANES

Fruits frais et secs de toutes sortes

Oranges • Citrons • Mandarines

— PRIMEURS —

Expeditions de NOIX et MARRONS

1 bis Place des CAPUCINS

BORDEAUX

Télégrammes: Ripoll-Bordeaux

Telephone números 20-40

ALMACÉN DE MADERAS

Carpintería movida a vapor

ESPECIALIDAD EN MUEBLES,
PUERTAS Y PERSIANAS

Miguel Colom

Calles de Mar y Granvía

SOLLER - (Mallorca)

Somiers de inmejorable calidad
con sujeción a los siguientes tama-
ños:

ANCHOS

SOMIERS hasta 1'85 m. largo	De 0'60 a . . .	0'70 m.
	De 0'71 a . . .	0'80 m.
	De 0'81 a . . .	0'80 m.
	De 0'91 a . . .	1'00 m.
	De 1'01 a . . .	1'10 m.
	De 1'11 a . . .	1'20 m.
	De 1'21 a . . .	1'30 m.
	De 1'31 a . . .	1'40 m.
	De 1'41 a . . .	1'50 m.
	De 1'41 a . . .	1'50 m. 2 piezas

MAISON D'EXPÉDITIONS DE FRUITS

et primeurs de la Vallée du Rhône et ardèche

Espécialité en cerises, pêches, prunes reine, claudes et poires
William, pommes a couteau, raisins.

A. Montaner & ses fils

10-2 Place des Clercs 10-12

SUCCURSALE: 5 Avenue Victor-Hugo 5 - VALENCE sur Rhône

Téléphone: 94. - Télégrammes: Montaner Valence.

MAISON A PRIVAS (ARDECHE)

Pour l'expéditions en gros de châtaignes, marrons et noix

Télégrammes: MONTANER PRIVAS

MAISON A CATANIA (ITALIA)

Exportation oranges, mandarines, citrons, fruits secs de Sicile
et d'Italie.

VIA FISCHETTI, 2, A.

Téléphone 1001

Télégrammes: MONTANER FISCHETTI CATANIA

IMPORTATION & COMMISSION & CONSIGNATION

BANANES

MANDARINES

ORANGES

FRUITS ■ PRIMEURS ■ LÉGUMES

Sagasetta & Quintero

Sucesores de Damián Coll

2, Rue Française, 2 - (HALLES CENTRALES)

Téléphone: GUTENBERG 63-52

Adresse Télégr.: SAGAQUIN-PARIS

PARIS 1^{ER}

AUTOMOVILES * de 6 cilindros

STUDEBAKER

Tipos: 2, 3, 4, 5 y 7 asientos en

Roadster-Torpedo, Coupe y Sedan,

DE 25, 35 Y 45 HP.

Desde Pesetas 13.500 equipados por completo y puestos en Palma
libres de gastos.

ENTREGA INMEDIATA

Consumo a comprobar por el cliente, en el tipo 25 HP.,

12 litros por 100 kilómetros.

AGENCIA: **STUDEBAKER** ::

Olmos, 101 - PALMA DE MALLORCA

Maison de Commission

FRUITS, PRIMEURS et ORANGES

CONSIGNATION - EXPORTATION

ANCIENNE MAISON FOUGEROUSE-BONNET

FONT Frères, Succ^{rs}

COMMISSIONAIRE - Place Chavanelle

BUREAUX - Rue du Bois, 6

SAINT-ETIENNE (LOIRE)

Adresse télégraphique: FONT-FRÈRES-PRIMEURS-SAINT-ETIENNE - Téléphone 51 Inter.



JACQUES MAYOL 4, RUE DES MINIMES, 4 — MARSEILLE
FRENTE AL MERCADO CENTRAL — FUNDADA EN 1880

Telef.: 18-35. Telegr.: Mayol Minimes 4 Marseille

"La plus grande fraîcheur, Oranges en billots venant d'Espagne en 50 heures, par vapeur "Angelo Scavisellini, 17 Juillet.

"La plus belle couleur, par la maturation naturelle. Bananes, vapeur "Alzina, 21 Juillet.

Oranges Espagne en billots: Par vapeur "Donizetti, arrivant 24 Juillet.
Bananes: Par vapeur "Pincio, arrivant 31 Juillet.

Biblioteca Celeste

Colección escogida de novelas altamente morales y propias para señoritas.
De venta en nuestra librería al precio de 4 pts. tomo.

Noelons d'ortografia

mallorquina, per Andreu Ferrer.
Llibret clar i senzill per aprendre d'escriure en mallorquí.
Es troba en venta en la nostra llibreria, al preu de 0'75 ptes.

En el establecimiento de J. Marqués Arbona, San Bartolomé, 17, hallará un extenso surtido en participaciones de matrimonio y en papel de escribir y sobres, a precios baratísimos.

Blanco y Negro

Revista ilustrada : : :
Se halla en venta en el establecimiento de J. Marqués Arbona, San Bartolomé, 17.

Expéditions de Fruits et Primeurs

IMPORTATION—EXPORTATION—COMMISSION

TELEGRAMMES:

MAYOL { Saint-Chamond.
Rive-de-Gier.
St. Rambert d'Albon.
Remoulins.
Le Thor.
Chavanay.

Chèques Postaux
n.º 6511, Lyon.
Succursale de Rive-de-Gier
Ancienne Maison G. Mayol

F. Mayol et Frères

6, RUE CROIX GAUTHIER

Saint-Chamond (Loire)

TELEPHONE 2-65

Spécialité de cerises, bigarreaux, pêches, abricots, prunes, poires william, melons muscats, raisins de table et pommes a couteau par wagons complets, etc.—Emballage tres soigné.

Oranges, citrons, mandarines et fruits secs.

FRUTOS FRESCOS Y SECOS

— IMPORTACIÓN DIRECTA —

DAVID MARCH FRÈRES J. ASCHERI & C.^{la}

M. Seguí Sucesor

EXPEDIDOR

70, Boulevard Garibaldi (antiguo Musée). MARSEILLE
Teléfono n.º 37-82. ♦ ♦ ♦ Telegrama: Marchprim.

Antigua casa PABLO FERRER

FUNDADA EN 1880

Expediciones de frutos, primeurs y legumbres del país.

Especialidad en espárragos, melones, tomates y todo clase de fruta de primera calidad.

ANTONIO FERRER

46, Place du Chatelet—HALLES CENTRALES—ORLEANS.



Importation de Bananes
toute l'année
Expédition en gros de Bananes
en tout état de maturité

Caparó et España

16, Rue Jean-Jacques Rousseau.—BORDEAUX

EMBALLAGE SOIGNÉ

Adresse télégraphique: Capana-Rousseau-BORDEAUX.— Téléphone 38-30

F. ROIG

LA CASA DE LAS NARANJAS

DIRECCIÓN TELEGRÁFICA: EXPORTACION VALENCIA

CORRESPONDENCIA: F. ROIG BAILEN A VALENCIA

TELEFONOS	Puebla Larga:	2 P
	Carcagente:	56
	Grao Valencia:	{ 3243 3295
	Valencia:	{ 805 1712

FRANCISCO FIOLE

ALCIRA (VALENCIA)

Exportador de naranjas, mandarinas, limones, granadas, arroz y cacahuet.

TELEGRAMAS Francisco Fiol-Alcira

Fruits Secs

Légumes Secs

Pâtes Alimentaires

GRANDE SPÉCIALITÉ DE FIGUES DE MAJORQUE,
DE FRAGA ET DE RAISINS DE MALAGA

H. & V. Penel Frères

4, Rue des Déchargeurs

PARIS (1^{er})

Téléph: Central 57-74

Adr. Télég: PENELHAL - PARIS

HALLES CENTRALES

Maisons d'approvisionnement

Importation & Exportation

: Alcover Guillaume :

Rue Paul Bezançon, 9-Metz. Succursales
Rue Serpenoise
Rue de l'Esplanade
Rue de la Tête d'Or
Place St. Louis

Première Maison de la région de l'Est en fruits exotiques et primeurs de toutes provenances.

SPECIALITÉ DE PRODUITS D'ITALIE

Télégrammes: ALCOPRIM-METZ.

Téléphone 226.

:: Transportes Internacionales ::

Comisiones-Representaciones-Consignaciones-Tránsitos-Precios alzados para todas destinaciones

Servicio especial para el transbordo y reexpedición de
NARANJAS, FRUTAS FRESCAS Y PESCADOS.

BAUZA Y MASSOT

JAIME MASSOT SUCESOR

AGENTE DE ADUANAS

CASA PRINCIPAL:
CERBERE (Francia)
(Pyr. Orient.)

SUCURSALES:
FORTEBOU (España)
HENDAYE (Basses Pyrenées)

Casa en Cotte: Quai de la République, 9.—Teléfono 3.37

TELEGRAMAS: MASSOT

— Rapidez y Economía en todas las operaciones. —

Transportes, Consignación, Tránsito

Unión Frutera. S. A.

15, Quai de la République. CETTE (Francia)

TELEFONOS: 6.68 — 3.95

TELEGRAMAS: FRUTUNION

La mayor rapidez y economía en transportes, operaciones de aduana y reexpediciones. Compra directa en todos los puntos de producción.

Inmejorable y rápido transporte marítimo entre Gándia y Cotte en acondicionados vapores al servicio exclusivo de la "Unión Frutera."

JOSE CASASNOVAS

5 Rue Frochot, PARIS 9ème

IMPORTATION ET EXPORTATION

EXPÉDITION RAPIDE ET POUR TOUS PAYS

de Fruits et Primeurs

(Emballage soigné et surveillé)

Toutes nos marchandises son vendues de confiance au plus bas prix.

Exportación de Naranjas y Mandarinas

— Casa fundada en el año 1898 por Miguel Estades —

VIUDA DE MIGUEL ESTADES

SUCESORA

CARAGENTE (Valencia)

TELÉFONO C. 21

Frutas frescas, secas y legumbres ..—.. Cacahuets.

SUCURSALES: EN VILLARREAL (Castellón)
EN OLIVA (Valencia)

Para la exportación de naranjas, mandarinas y demás frutos del país

TELEGRAMAS: ESTADES — Carcagente
ESTADES — Villarreal
ESTADES — Oliva

Expéditions de toute sorte de **FRUITS & PRIMEURS**

pour la France & l'Étranger

IMPORTATION ← → **EXPORTATION**

MAISON CANALS FONDÉE EN 1872

JEAN PASTOR Successeur

PROPRIÉTAIRE

16, Rue des Halles - TARASCON - (B - du - Rh.)

Diplome de grand prix :: Exposition internationale, Paris, 1906.

Hors concours : Membre du Jury :: Exposition internationale Marseille 1906

Croix de mérite :: Exposition internationale, Marseille, 1906

Télégrammes: PASTOR - Tarascon - s - Rhone.

Téléphone: Entrepôts & Magasin n.º 21

Maison d'Expédition, Commission, Transit

ESPECIALITE DE BANANES ET DATTES

Fruits Secs et Frais

IMPORTATION DIRECTE

Barthélémy Coll

3, Place Notre-Dame-Du-Mont, 3—MARSEILLE

Adresse télégraphique: LLOC - MARSEILLE.—Téléphone: 57-21

Transportes Internacionales

TELÉFONO:
6.70

Agencia de Aduanas

Telegramas:
MAILLOL

Martial Maillo

1, Quai Commandant Samary, 1-- CETTE

Servicio especial para el transbordo de frutas

Casa presentando todas las ventajas:

Competencia indiscutible en cuestión de transportes.

Perfecta lealtad en todas sus operaciones.

Absoluta regularidad y prontitud en las reexpediciones.

Extrema moderación en sus precios.

Llovet Hermanos

CABAÑAL (Valencia) TELEGRAMAS: Llovet Cabañal

EXPORTACIÓN DE

Naranjas, cebollas y patatas

Arroz y Cacahuet

Agencia de Aduanas

y embarque de mercancías

MAISON Michel Aguiló

30 Place Arnaud Bernard

TOULOUSE (Haute-Garonne)

Importation • Commission • Exportation

Oranges, Citrons, Mandarines, Grenades, Figues sèches,
Fruits frais et secs, Noix, Chataignes et Marrons

— **PRIMEURS** —

DE TOUTE PROVENANCE ET DE TOUTES SAISONS

LEGUMES FRAIS DU PAYS, ECHALOTTES

(EXPEDITIONS PAR WAGONS COMPLETS)

POMMES DE TERRE ET OIGNONS SECS DE CONSERVE

Adresse Télégraphique: AGUILÓ-TOULOUSE Téléphone 34 Inter Toulouse



Hotel-Restaurant 'Marina' Masó y Ester

El más cerca de las estaciones: Junto al Muelle: Habitaciones para familias y particulares: Esmerado servicio á carta y á cubierto: Cuarto de baño, timbres y luz eléctrica en todos los departamentos de la casa: Intérprete á la llegada de los trenes y vapores. :: :: :: :: :: :: ::

• Teléfono 2869 :

Plaza Palacio, 10-BARCELONA

BERNARDO ARBONA et ses fils

Importation - Exportation

FRUITS FRAIS, secs et primeurs

Maison principale á MARSEILLE: 28, Cours Julien

Téléph. 15-04—Télégrammes: ABÉDE MARSEILLE

Succursale á LAS PALMAS: 28, Domingo J. Navarro

Télégrammes: ABEDÉ LAS PALMAS

— **PARIS** —

Maison de Commission et d'Expéditions

BANANES, FRUITS SECS, FRAIS, LÉGUMES

8 et 10, Rue Berger—Télégrammes: ARBONA-PARIS—Téléphone: Central 08-85

Comisión, Exportación é Importación

CARDELL Hermanos

Quai de Célestin's 10'-LYON.

Expedición al por mayor de todas clases de frutos y legumbres del país. Naranja, mandarina y toda clase de frutos secos.

Télégramas: Cardell - LYON.

Sucursal en LE THOR (Vaucluse)

Para la expedición de uva de mesa y vendimias por vagones completos y demás.

Télégramas: Cardell - LE THOR.

Sucursal en ALCIRA (Valencia)

Para la expedición de naranja, mandarina y uva moscatel Frutos superiores.

— = ALCIRA = VILLAREAL = — =

Télégramas: Cardell - ALCIRA.

GRAN BALNEARIO VICHY CATALAN

CALDAS DE MALAVELLA (PROVINCIA DE GERONA)

TEMPORADA: de 1.º de Mayo a 30 de Octubre

Enfermedades del aparato digestivo :: Artritis en sus múltiples manifestaciones :: Diabetes :: Glucosuris

Establecimiento de primer orden, rodeado de frondosos parques. Habitaciones grandes, cómodas y ventiladas. Comedores y café grandiosos. Salones espléndidos y elegantes para fiestas y atracciones. Capilla muy hermosa. Alumbrado eléctrico. Campo para tennis y otros deportes. Garage. Teléfono.

Administración: RAMBLA DE LAS FLORES, 18, entresuelo.—Barcelona.

Spécialité de Choux-Fleurs, Salades, Carottes, Epinards, Choux, Aubergines, Artichauts, Raisins du Thor, Pêches, Abricots, Cerlses

Oignons, Aulx, Pommes de terre. Primeurs, Fruits, Légumes

Maison d'Expédition pour la France et l'Etranger

ANTOINE SASTRE

Expéditeur

127, Rue Garreterie. — AVIGNON (Vaucluse)

TÉLEGRAMMES: SASTRE EXPÉDITEUR AVIGNON — TÉLÉPHONE N.º 500

COMISION, IMPORTACION, EXPORTACION

EXPEDICIONES AL POR MAYOR

Naranjas, mandarinas, limones, granadas, frutos secos y toda clase de frutos y legumbres del país

Antigua Casa Francisco Fiol y hermanos

Bartolomé Fiol Sucesor

VIENNE (Isère)—Rue des Clercs 11

Telegramas: FIOI—VIENNE

TÉLÉFONO 2-87

GASPARD MAYOL

EXPÉDITEUR

Avenue de la Pepinière, 12 — PERPIGNAN (Pyr. Orles.)

Spécialité en toute sorte de primeurs

et légumes, laitues, tomates, pêches, abricots, chasselas, melons cantaloups et race d'Espagne, poivrons race d'Espagne et haricots verts et à écosser, etc.

Télégrammes: MAYOL-AVENUE PEPINIÈRE PERPIGNAN

Commission - Consignation - Transit

IMPORTATION DE VINS ET FRUITS D'ESPAGNE

Llorca y Costa

AGENS EN DOUANE

Correspondans de la Maison Jose Coll, de Cerbère

TÉLÉGR. LLASCANE-CETTE

TÉLÉPHONE 616

1, RUE PONT DE L'HERAULT

SOLLER.—Imp. de J. Marqués Arbona

SÓLLER

SEMENARIO INDEPENDIENTE

SOLLER
SEMENARIO INDEPENDIENTESr. D. Salvador Ros
Biblioteca Provincial

PALMA

FUNDADOR Y DIRECTOR PROPIETARIO: D. Juan Marqués Arbona

REDACCIÓN y ADMINISTRACIÓN: calle de San Bartolomé n.º 17.-SÓLLER (Baleares)



D.ª ROSA CHABEAU SIBILA

DE FRAU

Falleció en esta ciudad ayer, día 20 Julio, a las tres de la tarde

A LOS 54 AÑOS DE EDAD

HABIENDO RECIBIDO LOS SANTOS SACRAMENTOS

(R. I. P.)

Sus desconsolados esposo, D. Francisco Frau; hermanos, Henri y Claire; hermanos políticos, Gabriel, Juan, Antonio y Bartolomé; hermanas políticas; tíos y tías; primos y primas; sobrinos; sobrinas y demás familia, participan a sus amigos y conocidos tan irreparable pérdida y les suplican se sirvan asistir a la conducción del cadáver que tendrá lugar esta noche, a las ocho, y al funeral que se celebrará el lunes en la iglesia parroquial, a las nueve de la mañana, o que de otro modo tengan el alma de la finada presente en sus oraciones, por lo que les quedarán sumamente agradecidos.

Casa Mortuoria: Calle de Fortuny, n.º 6

Sección Literaria

FRUTA DE ARAGON

¡DIOS TE SALVE!
Y SALVANOS!

I

— ¡Nieves! ¡Mi adorada Nieves! ¿Cuándo va a tener fin nuestro tormento?— exclamó, amorosamente exaltado, el alférez Carrascón, que en una cruda noche de enero «pelaba la pava» al pie de una reja de la calle de Predicadores de Zaragoza, allá por los años en que el francmasón Rafael del Riego traicionaba a la Patria, sublevando a las tropas que se disponían a embarcar para defender nuestras, también sublevadas, provincias de Ultramar.

— ¡Manuel querido!— respondió la enamorada Nieves—. ¡Mis tíos están irreductibles! ¡Cada día más opuestos a nuestros amores! ¡Tengamos un poco de paciencia y mucha esperanza en la Virgen del Pilar!

— Mi tío me da ánimos.

— ¿El padre Casaña?... ¡También, por ahí confío!

II

Era Manuel de Carrascón un opuesto alférez del primer batallón de Granaderos de San Marcial, joven de genio alegre y decididor, que lo mismo empuñaba la cruz de una espada que el mástil de una viñuela, y que lo mismo daba un mandoble que espetaba una copla o componía un romance, que luego cantaban los ciegos en el lugar de La Horca (viejo Mercado) o en la plaza de San Antón, sitios ambos que consti-

tufan los «mentideros» zaragozanos de aquel entonces.

Y era Nieves—por cuyos amores andaba que bebía los vientos el poeta-alférez—una joven huérfana que rendía los corazones por su belleza y por sus virtudes, y a quien sus tíos y tutores, don León y doña Antonia, guardaban de toda asechanza amorosa, con extremada cuanto «interesada» solicitud. Así que cuando doña Antonia barruntó que Carrascón cortejaba a su sobrina, «echó una vuelta más a la llave», diciendo: «¡Un alférez! ¡No se ha hecho la miel para la boca... de un militarico!» Y recitaba aquellos versos (era doña Antonia dada a las lecturas de la biblioteca del padre Casaña):

¡Válgame Dios! ¡Un soldado!

En un hora se enamora;

y es tanta su veleidad,

que, así la seguridad

de su amor, no es más de un hora.

III

Era ya entonces, como lo es hoy, poco menos que un recuerdo, la famosa Aljafería, mansión árabe, rival de la Alhambra, palacio encantado de las orillas del Ebro, cuyas aguas besaban las flores de sus maravillosos jardines...; era ya, digo, no más que un recuerdo, en aquella época en que aún humeaban los escombros a que quedó reducida Zaragoza por los cañones franceses, y aún caminaban por sus calles, mancos y ciegos, caritruertos y perniquebrados, gloriosos heroicos residuos del pueblo inmortal, que todavía llevaba luto en el vestir y llanto en el alma, por sus «segundos innumerables mártires», esta vez por la Religión y por la Patria.

Y aquellas semirruinas servían de albergue, hacía ya tres años, al regimiento de Infantería de línea de San Marcial,

número 45, con su batallón de Granaderos de alto morrión, largo capote y pantalón azules, que, con los fuertes borceguies, daban aspecto tan marcial a los soldados. ¡No hay que decir cómo estaría con tales arreos el apuesto y gentil Carrascón, a quien las gentes llamaban el alférez-pasmo (no sabemos si por iguales motivos que lo fuera el de Sicilia), y con qué embeleso se lo miraría su enamorada Nieves!

Y allá, en el cuerpo de guardia del castillo, sentado en un sillón de vaqueta y ante una mugrienta mesa, se hallaba el alférez Carrascón, recordando la frase de su amada, transmitiendo la de su tío el padre Casaña: «¡Confía en la Virgen del Pilar! ¡Pídeselo de veras!» Y desenroscando un alto tintero de cuerno, de cuatro cuerpos, atizó la muriente luz de un farol, extendió un pliego de papel y se puso a escribir... Era la media noche... Su semblante aparecía iluminado, como si la chispa del genio ardiera en su cerebro... Y escribía, escribía, cada vez más enardecido... ¿A quién? ¿A su amada Nieves? ¿A...? Y seguía escribiendo, sin que el silencio de la noche fuera interrumpido sino por el «¡Alería!» de los centinelas del castillo.

La luz del alba, penetrando indiscreta por un ventanal, advirtió al enamorado alférez que el Sol amanecía... Y el rostro de Carrascón aparecía radiante de júbilo... ¡Las musas son amigas de la juventud!

IV

¡Qué mañana de ajetre! ¡Dios de los ejércitos! Qué de ir y venir y subir y bajar por las históricas estancias de la Aljafería... Habíase recibido la orden de marcha, y el regimiento iba a partir

para el Bajo Aragón. Y para la juventud todo es motivo de jolgorio y cháchara. Aquí canta un granadero:

Ya se van los quintos, madre;

ya se va mi corazón.

ya se va toda mi dicha.

¡Por qué vendría mi amor!...

Y un grupo de soldados añadía este estribillo:

¡El amor del soldado

no es más de un hora:

en tocando la caja,

¡adiós, señora!

Y allá un cazador, semi-compungido, lanza esta canta:

La palabra que me diste

en los caños de la fuente,

como era palabra de agua,

se la llevó la corriente.

Y un furriel lanza estoira:

El güeco de esta vigüela

me sirva de sepultura,

si a otra quiero más que a tú,

después de la Virgen Pura.

Y soltando la guitarra se la sujeta sobre la mochila, se echa ésta a la espalda, se cuelga del cinturón la vinatera bota... y a la fila.

V

La despedida de Nieves y al alférez-pasmo fué doblemente dolorosa: por la forzosa separación y porque el alférez partía sin que aquellos amores hubieran tenido la sanción de los tíos y tutores. Y más aun por ésto que por aquéello. ¡Porque esperar... vaya si ellos esperarían!

—¿Te despediste del padre Casaña? ¿Qué te ha dicho?—preguntó anhelosa Nieves, porque sabía que aquél era su protector y su única esperanza.

—Mi tío, al despedirme,—respondió Carrascón—sacó del Arca de Noé (así

Servicio de vapores-correos de Mallorca

De Palma a Barcelona: Domingo, lunes, miércoles y viernes, a las 21.
De Palma a Valencia: Martes, a las 19.
De Palma a Alicante: Sábado, a las 12.
De Palma a Marsella: Día 22 de cada mes, a las 22.
De Palma a Argel: Día 27 de cada mes, a las 16.
De Palma a Mahón: Viernes, a las 20'30.
De Palma a Ciudadela: Martes, a las 19.
De Palma a Ibiza: Lunes, a las 22; Sábado, a las 12.
De Palma a Cabrera: Miércoles a las 7.
De Alcudía a Barcelona: Jueves, a las 19.
De Alcudía a Mahón: Domingo, a las 6.
De Alcudía a Ciudadela: Domingo, a las 6.

De Barcelona a Palma: Domingo, lunes, miércoles y viernes, a las 21.
De Valencia a Palma: Jueves, a las 19.
De Alicante a Palma: Martes, a las 13.
De Marsella a Palma: Día 25 de cada mes, a las 22.
De Argel a Palma: Día 28 de cada mes, a las 16.
De Mahón a Palma: Sábado, a las 8'30.
De Ciudadela a Palma: Lunes, a las 19.
De Ibiza a Palma: Martes, a las 12 noche; sábado, a las 22.
De Cabrera a Palma: Miércoles y viernes, a las 14.
De Barcelona a Alcudía y Mahón: Sábado, a las 17.
De Mahón a Alcudía: Jueves, a las 8.
De Ciudadela a Alcudía: Jueves, a las 10.

Servicio de trenes

Ascendentes

De Palma a Manacor a las 7'15, 15'05 y 18'35.
De Palma a La Puebla a las 8'40, 14'30 y 18'35.
De Palma a Felanitx a las 8'40, 14'15 y 18'35. Este último tren sólo circula los miércoles y sábados.
De Palma a Santanyi a las 7'30, 14'30 y 20'10. Este último tren sólo circula los sábados.

Nota.—El tren de las 14'45 va directo de Palma a Inca. El de las 18'15, para Manacor y La Puebla, los domingos y días festivos retrasa la salida hasta las 20.

Descendentes

De Manacor a Palma a las 6'45 y 17'26.
De La Puebla a Palma a las 6'30, 11'45 y 17'40.
De Felanitx a Palma a las 6'15, 12'50 y 17'15.
El tren de las 11'45 sólo circula los miércoles y sábados.
De Santanyi a Palma a las 6'15, 11 y 17'5.
El tren de las 11 sólo circula los sábados.

LÍNEA DE ARTÁ

De Manacor a las 9'58 y 17'19.
De Artá a las 5'35 y 15'55.

FERROCARRIL DE SÓLLER

De Palma a Sóller a las 7'40, 15, 20'5.

De Sóller a Palma a las 6, 9'15 y 18.

Los domingos y días festivos aie un tren extraordinario de Palma a las 11'30, y de Sóller a las 13'30.

También los domingos y días festivos el último tren retrasará su salida de Sóller, hasta las 17'30.

Servicio de automóviles

De la plaza del Olivar salen diariamente de las 2 a las 3 de la tarde los auto-camiones siguientes:

El de Valldemosa, el de Estallenchs, el de Banyalbufar y el de Sta. Margarita.

Para Esporlas salen cada día dos expediciones, una a las 12 y otra a las 2 de la tarde; y para Estallenchs salen tres, una a las 11 mañana, otra a las 2 y otra a las 6 tarde.

Los lunes, jueves y sábados sale un automóvil para Deyá y los sábados únicamente, otro para Felanitx.

Además, para los pueblos de Esporlas, Estallenchs y Valldemosa hay otro servicio de automóviles que salen de la calle de San Miguel a las 3 de la tarde.

El automóvil de Pollensa sale de la calle de San Miguel núm. 37, a las 2'30 de la tarde.

Los de Andraitx salen de la calle de la Unión y plaza Mercado, a las 3 de la tarde.

El automóvil de Algaida, San Juan y Sellsell, salen de la plaza de San Antonio a las 3 de la tarde.

Diccionari Ortografic

De Pompeu Fabra.
Libre indispensable pel qui vulgui escriure correctament en mallorquí.
Se'n troben en venta en la nostra llibreria al preu de 6'50 ptes.

Almanac de les lletres-1923

Està en venta en la nostra llibreria, cant Bartomeu, 17, al preu de 2'50 pts.

PRIMERES POESIES

Llibre de 160 pàgines d'En Bartomeu Barceló. Se ven al preu de tres pessetes la llibreria de aquesta mateixa imprenta.

Diccionari Català-Castellà

I Castellà-Català d'En A. Rovira i Virgili.
Preu 12 ptes. En venta en la nostra llibreria.

Periòdics infantils

Se venen en l'establiment d'En Joan Marqués Arbona, carrer de Sant Bartomeu, n.º 17, els següents:

Escrits en castellà: *Colorin, Titin i Pirot.*

Escrits en català: *En Patufet.*

Emilio Cónsol

Vilasar de Mar (Provincia de Barcelona)

Casa especial para la exportación al extranjero de toda clase de frutos, **patatas** y demás legumbres de la costa de Cataluña.

Dirección telegráfica: **Cónsol - Vilasar de Mar.**
Teléfono 306

MAISON BARTHELEMY ARBONA, PROPRIÉTAIRE
FONDÉE EN 1908

Expéditions directes de toutes sortes de primeurs
Pour la France et l'Étranger

Cerises, Bigarreau, Pêches, Abricots, Tomates
Chasselas et Clairettes dorées du Gard

SPÉCIALITÉ DE TOMATES RONDES

MICHEL MORELL

SUCESSEUR

Boulevard Itam. ☉ TARASCON - sur - Rhône

Adresse Télégraphique: ARBONA TARASCON. Téléphone n.º 11

FRUITS FRAIS ET SECS-PRIMEURS

Spécialité de DATTES, BANANES, FIGUES, ORANGES, CITRONS

Maison **J. ASCHERI**
LLABRÉS PÈRE ET FILS Successeurs

27-31, Boulevard Garibaldi, 27-31

MARSEILLE

Adresse télégraphique:
JASCHERI, MARSEILLE

TÉLÉPHONE
21-18

LAS Y LOS JÓVENES AFICIONADOS A LA LECTURA

encontrarán en el establecimiento de J. Marqués Arbona—San Bartolomé, 17, Sóller—un gran surtido de novelas, de los mejores autores, en especial las de la «Colección Celeste», que son agradables, instructivas y pueden leerlas las personas más escrupulosas y de gusto más delicado.

La Llar dels Avis

Preciosa novela de costumbres mallorquinas de D. Jeronimo Pons, Pbro. De venta en nuestra librería, al precio de 2 pesetas.

Se vende

en el Cementerio nuevo una tumba de dos solares, recién construida. Consta de veintidós nichos. El trabajo es de primera, y el precio muy económico.

En esta impenta darrán razón.

IMPORTATION: EXPORTATION

SPECIALITÉ DE BANANES ET DATTES
FRUITS FRAIS ET SECS

J. J. Ballester

2, Rue Vian. - MARSEILLE

Adresse télégraphique: Hormiga Marseille

Téléphone Permanent 8-82

IMPORTATION EXPORTATION

Spécialité de BANANES, NOIX DE COCO, NOIX DU BRÉSIL; Expéditions toute l'année, arrivages des Canaries par bateaux tous les huit jours.

HOLLANDES NOUVELLES DU PAIS. Expéditions du 15 Avri au 15 Août par 1000, 5.000, 8.000 et 10.000 kilos CHOUX de BRUXELLES, expéditions de fin Octobre a fin Mars.

EXPÉDITIONS RAPIDES

PRIX MODÉRÉS

B. RULLAN Propriétaire

12 et 14, Rue du Chateau - CHERBOURG

Télégrammes: RULLAN CHERBOURG.

Téléphone 201

Nuevo Restaurant Ferrocarril

Este edificio situado entre las estaciones de los ferrocarriles de Palma y Sóller, con fachadas á los cuatro vientos, reúne todas las comodidades del confort moderno,

Luz eléctrica, Agua á presión fría y caliente, Departamento de baños, Extensa carta, Servicio esmerado y económico.

Director propietario: **Jaime Covas**

TRANSPORTES TERRESTRES Y MARITIMOS

LA SOLLERENSE

JOSE COLL

Casa Principal en CÉRBERE

SUCURSALES EN PORT-VENDRE Y PORT-BOU

Corresponsales CETTE: Llorca y Costa—Rue Pons de l'Héroult, 1
BARCELONA: Sebastián Rubirosa—Plaza Palacio, 2

ADUANAS, COMISION, CONSIGNACION, TRANSITO

Agencia especial para el transbordo y la reexpedición de Frutos y primores

SERVICIO RÁPIDO Y ECONOMICO

Teléfono Cèrbère, 9 | Telegramas CÈRBERE - José Coll
Cette, 616 | CETTE - Llascane
PORT-BOU - José Coll

MAISON

Michel Ripoll et C.

Importation • Commission • Exportation

SPÉCIALITÉ DE BANANES

Fruits frais et secs de toutes sortes

Oranges • Citrons • Mandarines

— PRIMEURS —

Expeditions de NOIX et MARRONS

1 bis Place des CAPUCINS

BORDEAUX

Télégrammes: **Ripoll-Bordeaux**

Telephone números 20-40

ALMACÉN DE MADERAS

Carpintería movida a vapor

ESPECIALIDAD EN MUEBLES,
PUERTAS Y PERSIANAS

Miguel Colom

Calles de Mar y Granvía

SOLLER - (Mallorca)

Somiers de inmejorable calidad
con sujeción a los siguientes tama-
ños:

ANCHOS

SOMIERS hasta 1'85 m. largo	De 0'60 a . . .	0'70 m.
	De 0'71 a . . .	0'80 m.
	De 0'81 a . . .	0'80 m.
	De 0'91 a . . .	1'00 m.
	De 1'01 a . . .	1'10 m.
	De 1'11 a . . .	1'20 m.
	De 1'21 a . . .	1'30 m.
	De 1'31 a . . .	1'40 m.
	De 1'41 a . . .	1'50 m.
	De 1'41 a . . .	1'50 m. 2 piezas

MAISON D'EXPÉDITIONS DE FRUITS

et primeurs de la Vallée du Rhône et ardèche

Espécialité ex. cerises, pêches, prunes reine, claudes et poires
William, pommes a couteau, raisins.

A. Montaner & ses fils

10—2 Place des Clercs 10—12

SUCCURSALE: 5 Avenue Victor-Hugo 5—VALENCE sur Rhône

Téléphone: 94.—Télégrammes: Montaner Valence.

MAISON A PRIVAS (ARDECHE)

Pour l'expéditions en gros de châtaignes, marrons et noix

Télégrammes: MONTANER PRIVAS

MAISON A CATANIA (ITALIA)

Exportation oranges, mandarines, citrons, fruits secs de Sicile
et d'Italie.

VIA FISCHETTI, 2, A.

Téléphone 1001

Télégrammes: MONTANER FISCHETTI CATANIA

IMPORTATION • COMMISSION • CONSIGNATION

BANANES

MANDARINES

ORANGES

FRUITS • PRIMEURS • LÉGUMES

Sagaseta & Quintero

Sucesores de Damián Coll

2, Rue Française, 2—(HALLES CENTRALES)

Téléphone: GUTENBERG 63-52

Adresse Télég.: SAGAQUIN-PARIS

PARIS 1^{ER}

AUTOMOVILES • de 6 cilindros

STUDEBAKER

Tipos: 2, 3, 4, 5 y 7 asientos en

Roadster-Torpedo, Coupe y Sedan,

DE 25, 35 Y 45 HP.

Desde Pesetas 13.500 equipados por completo y puestos en Palma
libres de gastos.

ENTREGA INMEDIATA

Consumo a comprobar por el cliente, en el tipo 25 HP.,
12 litros por 100 kilómetros.

AGENCIA: **STUDEBAKER** ::

Olmos, 101—PALMA DE MALLORCA

Maison de Commission

FRUITS, PRIMEURS et ORANGES

CONSIGNATION - EXPORTATION

ANCIENNE MAISON FOUGEROUSE-BONNET

FONT Frères, Succ^{rs}

COMMISSIONAIRE—Place Chavanelle

BUREAUX—Rue du Bois, 6

SAINT-ETIENNE (LOIRE)

Adresse télégraphique: FONT-FRÈRES-PRIMEURS-SAINT-ETIENNE—Téléphone 51 Inter.



JACQUES MAYOL 4, RUE DES MINIMES, 4 — MARSEILLE

FRENTE AL MERCADO CENTRAL — FUNDADA EN 1880

Telef.: 16-35. Telegr.: Mayol Minimes 4 Marseille

“La plus grande fraîcheur., Oranges en billots venant d’Espagne en 50 heures, par vapeur “Angelo Scavisellini., 17 Juillet.

“La plus belle couleur., par la maturation naturelle. Bananes, vapeur “Alzina., 21 Juillet.

Oranges Espagne en billots: Par vapeur “Donizetti, arrivant 24 Juillet.
Bananes: Par vapeur “Pincio., arrivant 31 Juillet.

Biblioteca Celeste

Colección escogida de novelas altamente morales y propias para señoritas.

De venta en nuestra librería al precio de 4 ptas. tomo.

Nocions d'ortografia

mallorquina, per Andreu Ferrer.

Libret clar i senzill per aprendre d'escriure en mallorquí.

Es troba en venta en la nostra llibreria, al preu de 0'75 ptas.

En el establecimiento de J. Marqués Arbona, San Bartolomé, 17, hallará un extenso surtido en participaciones de matrimonio y en papel de escribir y sobres, a precios baratísimos.

Blanco y Negro Revista ilustrada : : : :

Se halla en venta en el establecimiento de J. Marqués Arbona, San Bartolomé, 17.

Expéditions de Fruits et Primeurs

IMPORTATION — EXPORTATION — COMMISSION

TELEGRAMMES:

MAYOL { Saint-Chamond.
Rive-de-Gier.
St. Remy d'Albon.
Remoulins.
Le Thor.
Chavanay.

Chèques Postaux
n.º 6511, Lyon.
Succursale de Rive-de-Gier
Ancienne Maison G. Mayol

F. Mayol et Frères

6, RUE CROIX GAUTHIER

Saint-Chamond (Loire)

TELEPHONE 2-65

Spécialité de cerises, bigarreaux, pêches, abricots, prunes, poires william, melons muscats, raisins de table et pommes a couteau par wagons complets, etc. etc. — Emballage tres soigné.

Oranges, citrons, mandarines et fruits secs.

FRUTOS FRESCOS Y SECOS

— IMPORTACIÓN DIRECTA —

DAVID MARCH FRÈRES J. ASCHERI & C.ª

M. Seguí Sucesor

EXPEDIDOR

70, Boulevard Garibaldi (antiguo Musée). MARSEILLE

Teléfono n.º 37-82. ♦ ♦ ♦ Telegrama: Marchprim.

Antigua casa PABLO FERRER

FUNDADA EN 1880

Expediciones de frutos, primeurs y legumbres del país.

Especialidad en espárragos, melones, tomates y todo clase de fruta de primera calidad.

ANTONIO FERRER

46, Place du Chatelet — HALLES CENTRALES — ORLEANS.



Importation de Bananes
toute l'année
Expédition en gros de Bananes
en tout état de maturité

Caparó et España

16, Rue Jean-Jacques Rousseau — BORDEAUX

EMBALLAGE SOIGNÉ

Adresse télégraphique: Capana-Rousseau-BORDEAUX. — Téléphone 38 30

F. ROIG

LA CASA DE LAS NARANJAS

DIRECCIÓN TELEGRÁFICA: EXPORTACION VALENCIA

CORRESPONDENCIA: F. ROIG BAILEN A VALENCIA

TELEFONOS	Puebla Larga:	2 P
	Carcagente:	56
	Grao Valencia:	3243
	Valencia:	3295
		805
		1712

FRANCISCO FIOLO

ALCIRA (VALENCIA)

Exportador de naranjas, mandarinas,
limones, granadas, arroz y cacahuet.

TELEGRAMAS Francisco Fiol-Alcira

Fruits Secs

Légumes Secs

Pâtes Alimentaires

GRANDE SPÉCIALITÉ DE FIGUES DE MAJORQUE,
DE FRAGA ET DE RAISINS DE MALAGA

H. & V. Penel Frères

4, Rue des Déchargeurs

PARIS (1er)

Téléph: Central 57-74

Adr. Télég: PENELHAL - PARIS

HALLES CENTRALES

Maisons d'approvisionnement

Importation & Exportation

: Alcover Guillaume :

Rue Paul Bezançon, 9 - Metz. Succursales

Rue Serpenoise
Rue de l'Esplanade
Rue de la Tête d'Or
Place St. Louis

Première Maison de la région de l'Est en fruits exotiques et primeurs de toutes provenances.

SPECIALITÉ DE PRODUITS D'ITALIE

Télégrammes: ALCOPRIM-METZ.

Téléphone 226.

:: Transportes Internacionales ::

Comisiones-Representaciones-Consignaciones-Tránsitos-Precios alzados para todas destinaciones

Servicio especial para el transbordo y reexpedición de
NARANJAS, FRUTAS FRESCAS Y PESCADOS

BAUZA Y MASSOT

JAIME MASSOT SUCESOR

AGENTE DE ADUANAS

CASA PRINCIPAL:
CERBÈRE (Francia)
(Pyr.-Orient.)

SUCURSALES:
PORT-BOU (España)
HENDAYE (Basses Pyrénées)

Casa en Cete: Quai de la République, 9.—Teléfono 3.37

TELEGRAMAS: MASSOT

— Rapidez y Economía en todas las operaciones. —

Transportes, Consignación, Tránsito

Unión Frutera. S. A.

15, Quai de la République. CETTE (Francia)

TELEFONOS: 6.68 — 3.95

TELEGRAMAS: FRUTUNIÓN

La mayor rapidez y economía en transportes, operaciones de aduana y reexpediciones. Compra directa en todos los puntos de producción.

Inmejorable y rápido transporte marítimo, entre Gandía y Cete en acondicionados vapores al servicio exclusivo de la "Unión Frutera."

JOSE CASASNOVAS

5 Rue Frochot, PARIS 9ème

IMPORTATION ET EXPORTATION

EXPÉDITION RAPIDE ET POUR TOUS PAYS

de Fruits et Primeurs

(Emballage soigné et surveillé)

Toutes nos marchandises son vendues de confiance au plus bas prix.

Exportación de Naranjas y Mandarinas

Casa fundada en el año 1898 por Miguel Estades

VIUDA DE MIGUEL ESTADES

SUCESORA,

CARCAGENTE (Valencia)

TELÉFONO 0. 21

Frutas frescas, secas y legumbres ..—.. Cacahuets.

SUCURSALES: EN VILLARREAL (Castellón)
EN OLIVA (Valencia)

Para la exportación de naranjas, mandarinas y demás frutos del país

TELEGRAMAS: ESTADES — Carcagente
ESTADES — Villarreal
ESTADES — Oliva

Expéditions de toute sorte de **FRUITS & PRIMEURS**

pour la France & l'Étranger

IMPORTATION ← → **EXPORTATION**

MAISON CANALS FONDÉE EN 1872

JEAN PASTOR Successeur

PROPRIÉTAIRE

16, Rue des Halles - TARASCON - (B - du - Rh.)

Diplome de grand prix :: Exposition internationale. Paris, 1906.

Hors concours : Membre du Jury :: Exposition internationale Marseille 1906

Croix de mérite :: Exposition internationale. Marseille, 1906

Télégrammes: PASTOR - Tarascon - s - Rhone.

Téléphone: Entrepôts & Magasin n.º 21

Maison d'Expédition, Commission, Transit

ESPECIALITE DE BANANES ET DATTES

Fruits Secs et Frais

IMPORTATION DIRECTE

Barthélémy Coll

3, Place Notre-Dame-Du-Mont, 3—MARSEILLE

Adresse télégraphique: LLOC - MARSEILLE.—Téléphone: 57-21

Transportes Internacionales

TELÉFONO:
6.70

Agencia de Aduanas

Telegramas:
MAILLOL

Martial Maillol

1, Quai Commandant Samary, 1-- CETTE

Servicio especial para el transbordo de frutas

Casa presentando todas las ventajas:

- Competencia indiscutible en cuestión de transportes.
- Perfecta lealtad en todas sus operaciones.
- Absoluta regularidad y prontitud en las reexpediciones.
- Extrema moderación en sus precios.

Llovet Hermanos

CABAÑAL (Valencia) TELEGRAMAS: Llovet Cabañal

EXPORTACIÓN DE

Naranjas, cebollas y patatas

Arroz y Cacahuet

Agencia de Aduanas

y embarque de mercancías

MAISON Michel Aguiló

30 Place Arnaud Bernard

TOULOUSE (Haute-Garonne)

Importation • Commission • Exportation

Oranges, Citrons, Mandarines, Grenades, Figses sèches,
Fruits frais et secs, Noix, Chataignes et Marrons

— PRIMEURS —

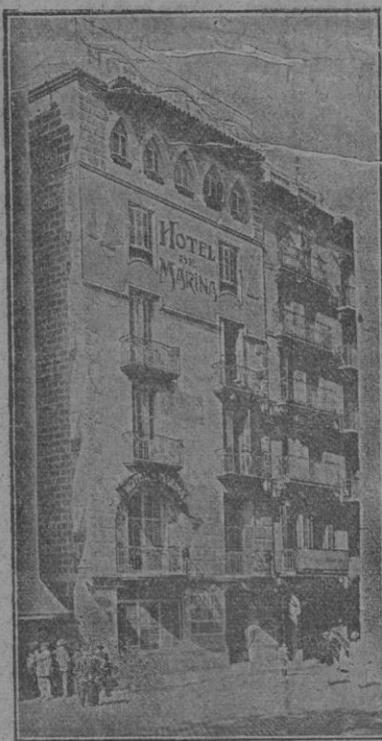
DE TOUTE PROVENANCE ET DE TOUTES SAISONS

LEGUMES FRAIS DU PAYS, ECHALOTTES

(EXPEDITIONS PAR WAGONS COMPLETS)

POMMES DE TERRE ET OIGNONS SECS DE CONSERVE

Adresse Télégraphique: AGUILÓ-TOULOUSE Téléphone 34 Inter Toulouse



Hotel-Restaurant 'Marina' Masó y Ester

El más cerca de las estaciones: Junto al Muelle: Habitaciones para familias y particulares: Esmerado servicio á carta y á cubierto: Cuarto de baño, timbres y luz eléctrica en todos los departamentos de la casa: Intérprete á la llegada de los trenes y vapores. :: :: :: :: :: :: ::

• Teléfono 2869 :

Plaza Palacio, 10-BARCELONA

BERNARDO ARBONA et ses fils

Importation - Exportation

FRUITS FRAIS, secs et primeurs

Maison principale á MARSEILLE: 28, Cours Julien

Téléph. 15-04—Télégrammes: ABÉDE MARSEILLE

Succursale á LAS PALMAS: 28, Domingo J. Navarro

Télégrammes: ABEDÉ LAS PALMAS

— PARIS —

Maison de Commission et d'Expéditions

BANANES, FRUITS SECS, FRAIS, LÉGUMES

8 et 10, Rue Berger—Télégrammes: ARBONA-PARIS—Téléphone: Central 08-88

Comisión, Exportación é Importación

CARDELL Hermanos

Quai de Célestin's 10—LYON.

Expedición al por mayor de todas clases de frutos y legumbres del país. Naranja, mandarina y toda clase de frutos secos.

Télégramas: Cardell — LYON.

Sucursal en LE THOR (Vaucluse)

Para la expedición de uva de mesa y vendimias por vagones completos y demás.

Télégramas: Cardell — LE THOR.

Sucursal en ALCIRA (Valencia)

Para la expedición de naranja, mandarina y uva moscatel Frutos superiores.

— = ALCIRA = VILLAREAL = =

Télégramas: Cardell — ALCIRA.

GRAN BALNEARIO VICHY CATALAN

CALDAS DE MALAVELLA (PROVINCIA DE GERONA)

TEMPORADA: de 1.º de Mayo a 30 de Octubre

Enfermedades del aparato digestivo :: Artritis en sus múltiples manifestaciones :: Diabetes :: Glucosuris

Establecimiento de primer orden, rodeado de frondosos parques. Habitaciones grandes, cómodas y ventiladas. Comedores y café grandiosos. Salones espléndidos y elegantes para fiestas y atracciones. Capilla muy hermosa. Alumbrado eléctrico. Campo para tennis y otros deportes. Garage. Teléfono.

Administración: RAMBLA DE LAS FLORES, 18, entresuelo.—Barcelona.

Spécialité de Choux-Fleurs, Salades, Carottes, Epinaris, Choux, Aubergines, Artichauts, Raisins du Thor, Pêches, Abricots, Cerises

Oignons, Aulx, Pommes de terre. Primeurs, Fruits, Légumes

Maison d'Expédition pour la France et l'Etranger

ANTOINE SASTRE

Expéditeur

127, Rue Carreterie. — AVIGNON (Vaucluse)

TÉLEGRAMMES: SASTRE EXPÉDITEUR AVIGNON — TÉLÉPHONE N.º 500

COMISION, IMPORTACION, EXPORTACION

EXPEDICIONES AL POR MAYOR

Naranjas, mandarinas, limones, granadas, frutos secos y toda clase de frutos y legumbres del país

Antigua Casa Francisco Fiol y hermanos

Bartolomé Fiol Succesor

VIENNE (Isère)—Rue des Clercs 11

Telegramas: FIOI—VIENNE

TÉLÉFONO 2-67

GASPARD MAYOL

EXPÉDITEUR

Avenue de la Pepinière, 12 — PERPIGNAN (Pyr. Orles.)

Spécialité en toute sorte de primeurs

et légumes, laitues, tomates, pêches, abricots, chasselas, melons cantaloups et race d'Espagne, poivrons race d'Espagne et haricots verts et à écosser, etc.

Télégrammes: MAYOL-AVENUE PEPINIÈRE PERPIGNAN

Commission - Consignation - Transit

IMPORTATION DE VINS ET FRUITS D'ESPAGNE

Llorca y Costa

AGENS EN DOUANE

Correspondans de la Maison Jose Coll, de Cerbère

TÉLÉGR. LLASCANE - CETTE

TÉLÉPHONE 616

1, RUE PONT DE L'HERAULT

SOLLER.—Imp. de J. Marqués Arbona