

Décimo año de publicación no interrumpida



# Espectáculos de Madrid

REVISTA DIARIA

GUIA DE LA CAPITAL

NOVELAS - PASATIEMPOS -  
CRONICAS DE TEATROS  
TOROS



SECCIONES  
CONDE ROMANONES  
ESQUEMA CONDE ROMANONES

Reparto Gratis

- DIRECCIÓN -  
2-CONDE DE ROMANONES, 2



## MECAPHONE

EI FONOGRAFO PORTATIL MAS POTENTE  
Y DE MAS CLARO SONIDO

VENTA EXCLUSIVA:

**Unión Musical Española**

Carrera de San Jerónimo, 30, y Preciados, 5 - Madrid

Pere Durán



# GRANDES REBAJAS

DE

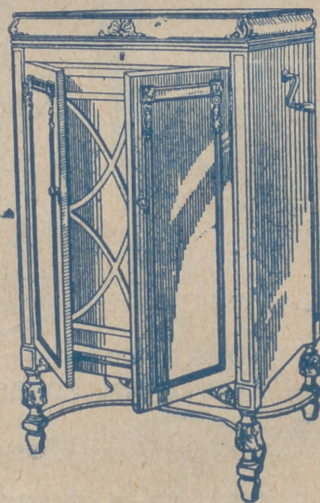
## PRECIOS



¿Ha oído Ud. la

### NUEVA GRAMOLA CON CAMARA ACÚSTICA "REENTRANTE?"

En caso negativo, hágalo en seguida. Acuda sin pérdida de tiempo a un agente nuestro y pida una audición musical con este nuevo instrumento. Al escuchar las primeras notas sentirá usted la sensación de que los artistas se hallan en su presencia. Su ánimo quedará cautivado ante esta nueva maravilla, y radiante de placer deseará usted adquirir este prodigioso aparato, que reproduce todos los sonidos musicales con una precisión verdadera admirable. Una sola audición le convencerá.



# La Voz de su Amo

COMPañÍA DEL GRAMÓFONO, S. A. E.  
AVENIDA DE PÍ Y MARGALL, 1.—MADRID

Fábrica:  
URGEL, N.º 234  
BARCELONA





**DISTRIBUCION DE NUESTRAS TIRADAS**

Todos los días, de doce y media a dos, en los Casinos de Madrid, Bellas Artes, Gran Peña; en los Hoteles Palace, París, Inglés, Victoria, Regina y Asturias. De cuatro a cinco (tarde), en los siguientes Cafés y de esta forma: *Martes, Jueves y Sábados*, Cafés Oriental, Lisboa, Puerto Rico, Universal y Colonial. *Miércoles, Viernes y Domingos*, Lyon d'Or, Maison Dorée, Café-Bar La Montaña y Norte. Diariamente se reparte en los Bares Villa-Rosa, Plaza de Santa Ana, 17; «Las Regiones», Jardines, 16 y 18, y en la Peluquería de Moda, Prado, 7.—Lo que avisamos a los señores anunciantes para que lo comprueben.

[Para toda clase de anuncios y propagandas diríjense a la Dirección:  
**Domingo Fanegas • 2, Conde de Romanones, 2**



**PRINCIPALES TRENES**

M. Z. A. Salidas de Madrid	Horas
Expreso Zaragoza-Barcelona (1. <sup>a</sup> y 3. <sup>a</sup> ).....	9,40
Expreso Zaragoza (1. <sup>a</sup> y 3. <sup>a</sup> , comedor).....	15,15
Expreso Zaragoza - Barcelona (coches-camas, butacas y comedor).....	20,20
Omnibus Guadalajara (2. <sup>a</sup> y 3. <sup>a</sup> ).....	9,50
Omnibus Guadalajara (2. <sup>a</sup> y 3. <sup>a</sup> ).....	13,30
Omnibus Sigüenza (2. <sup>a</sup> y 3. <sup>a</sup> ).....	17 —
Expreso Andalucía (1. <sup>a</sup> y 3. <sup>a</sup> ), coches directos (coches mixtos 1. <sup>a</sup> y 2. <sup>a</sup> clase), directos para Almería; lunes, miércoles, viernes y domingos para Baeza; martes, jueves y sábados para Málaga, por Espeliú, diario.....	9,50
Expreso Málaga-Algeciras (coches butacas y tercera; coches directos para Granada, por Baeza, martes, jueves, sábados y domingos; para Algeciras, un coche de 3. <sup>a</sup> diario, y lunes, miércoles y viernes, coche comedor hasta Alcázar.....	21,35
Expreso Andalucía (butacas y camas); Cádiz (butacas diario, y coches-camas martes, jueves y sábados.....	22,40
Expreso Valencia-Alicante-Cartagena (primera y tercera).....	9 —
Expreso Aranjuez, Cuenca y Toledo (1. <sup>a</sup> y 3. <sup>a</sup> ).....	9,10
Correo-expreso Cartagena (1. <sup>a</sup> y 3. <sup>a</sup> ).....	21,45
Correo-expreso Valencia (1. <sup>a</sup> y 3. <sup>a</sup> ).....	22,10
Correo-expreso Alicante (1. <sup>a</sup> y 3. <sup>a</sup> ).....	22 —
Mensajerías Valencia, Alicante, Cartagena y Tarancón.....	11,10

*Sigue en la cuarta plana.*

**A R M E N G O L**  
ACREDITADA Y ANTIGUA LANERIA  
Y COLCHONERIA

*Grandes existencias en lanas y telas adamasca-  
das y listadas para toda clase de colchones.  
Duvets, plumas, miraguanos, borras, zaleas,  
etcétera, etc.*

**BARQUILLO, 30 - Teléf. 34272**

**MERCERIA**

Especialidad en géneros de punto confeccionados a mano  
PLISADOS Y VAINICAS  
Casa acreditada en la materia y la más eco-  
nómica de Madrid. — Hilaturas de todas clases  
y colores.

**31, CRUZ, 31 (esquina a la calle del Gato)**

**BIARRITZ • Casa Alonso**  
VINOS Y COMIDAS

ANTIGUA Y ACREDITADÍSIMA CASA QUE SIRVE EL  
MEJOR VINO DE VALDEPEÑAS

**JARDINES, 2**  
Teléf. 16.665

¿Quiere usted comer bien y económi-  
camente? Visite en ADUANA, 21, el

**Restaurant MOLINERO**

Excelente servicio a la carta  
Cubiertos a 3 y 4 pesetas.  
El Restaurant mejor de Madrid.



**Llegadas a Madrid**

	Horas
Correo Barcelona y Zaragoza.....	8 —
Omnibus Guadalajara .....	8,35
Expreso Barcelona-Zaragoza (coches-camas y butacas) .....	15 —
Expreso Zaragoza (coches-camas y butacas)....	9 —
Omnibus Sigüenza (2. <sup>a</sup> y 3. <sup>a</sup> ).....	10 —
Expreso Zaragoza (1. <sup>a</sup> y 3. <sup>a</sup> ).....	11,30
Expreso Barcelona-Zaragoza (1. <sup>a</sup> y 3. <sup>a</sup> ).....	15,30
Omnibus Barcelona-Zaragoza (1. <sup>a</sup> , 2. <sup>a</sup> y 3. <sup>a</sup> )...	22 —
Correo Andalucía .....	20,50
Expreso Alicante .....	7 —
Expreso Andalucía (coches-camas y butacas)...	7,30
Correo-expreso Valencia (1. <sup>a</sup> y 3. <sup>a</sup> ).....	8,45
Correo-expreso Cartagena (1. <sup>a</sup> y 3. <sup>a</sup> ).....	8 —
Expreso Málaga-Algeciras .....	8,30
Omnibus Aranjuez-Tarancón .....	9,10
Expreso Valencia, Alicante y Cartagena (primera y tercera) .....	9,55
Expreso Toledo, Cuenca y Aranjuez.....	19,40
Expreso Andalucía-Málaga, por Espeliú.....	20 —
Mensajerías Valencia, Cartagena, Alicante y Cuenca .....	20,25
	20,10

**NORTE**

**Salidas de Madrid**

Rápido Hendaya-Bilbao .....	10,20
Sudexpreso Madrid-Hendaya.....	22,35
Correo Hendaya-París-Bilbao (1. <sup>a</sup> y 3. <sup>a</sup> ).....	22,50
Rápido Asturias-Santander (1. <sup>a</sup> y 3. <sup>a</sup> ).....	10-10
Expreso Galicia (1. <sup>a</sup> y 3. <sup>a</sup> ).....	19,20
Correo Santander (1. <sup>a</sup> , 2. <sup>a</sup> y 3. <sup>a</sup> ).....	19,30
Correo Asturias-Galicia (1. <sup>a</sup> , 2. <sup>a</sup> y 3. <sup>a</sup> ).....	21,40
Expreso Asturias (1. <sup>a</sup> , 2. <sup>a</sup> y 3. <sup>a</sup> ).....	20-15

**Llegadas a Madrid**

Correo Hendaya .....	6 —
Rápido Hendaya-París-Bilbao .....	20 —
Expreso lujo Hendaya .....	9,15
Expreso Hendaya (1. <sup>a</sup> y 3. <sup>a</sup> ).....	7 —
Correo Santander y León.....	6 —
Correo Asturias-Galicia .....	7,45
Expreso Asturias (1. <sup>a</sup> , 2. <sup>a</sup> y 3. <sup>a</sup> ).....	8 —
Correo Santander .....	8,10
Expreso Galicia (coches-camas) .....	9,40
Rápido Santander (1. <sup>a</sup> y 3. <sup>a</sup> ).....	20,35

**AUTOMÓVILES**

**TARIFA PARA SU SERVICIO**

**FRANJA ENCARNADA**

(SIN PROPINA)

Los 800 primeros metros ... ..	0'60
Por cada 333 metros más o fracción... ..	0'10 y 0'20
Por cada hora que el coche esté parado ... ..	4'00
Despedidos en el tercer límite, se abonará por regreso ... ..	1'25

**COCHES DE PLAZA**

Por carreras.—Una o dos personas ... ..	1'25
Por cada asiento más ... ..	0'50
Por horas.—Una o dos personas ... ..	3'00
Por cada asiento más ... ..	0'75



**BAILES MODERNOS**

ACADEMIA ELEGANTE, CULTA Y MORAL

Plaza del Carmen, núm. 1

Unica Academia que garantiza la enseñanza.

**La pérgola** PALACIO RESTAURANT

Cuesta de las perlices

pell' 54 Aravaca

TODOS LOS ADELANTOS MODERNOS

LAMAS ANTIGUA POR ESSO SIRVE MEJOR

Hijo CAMORRA (ARGENTINO)

**FOTOGRAFIA LAURGRAFF**

Kilométricos, pasaportes y carnets entregados en el acto. Magnificas postales desde 3 ptas.

AMPLIACIONES, PRECIOS ECONÓMICOS

HORTALEZA, 2

EDIFICIO DEL CÍRCULO DE LA UNIÓN MERCANTIL

¡MAS DE VEINTE AÑOS DE EXITO!

**SERVICIOS DE LA CAPITAL**

**GOBIERNO ESPAÑOL.—MINISTERIOS**

Presidencia del Consejo de Ministros, Paseo de la Castellana, 3, teléfono 30165.—Ministerio de Estado, Plaza de las Provincias, 1, teléfono 52849.—Economía Nacional, Paseo de Atocha, 1 y 3, teléf. 73569.—Ministerio de la Guerra, Alcalá, 53, teléfono 16552.—Ministerio de Fomento, Paseo de Atocha, 53, teléfono 73040.—Ministerio de Gobernación, Puerta del Sol, 7, teléfono 53037.—Ministerio de Hacienda, Alcalá, 11, teléfono 11270.—Instrucción, Alcalá, 34, teléfono 11667.—Ministerio de Justicia, San Bernardo, número 47, teléfono 14945.—Ministerio de Marina, Paseo del Prado, 3, teléfono 70412.—Trabajo, Marqués de la Ensenada, 8, teléfono 33391.—Ministerio de Comunicaciones, Plaza de Cánovas.

**LOS MAS IMPORTANTES BANCOS**

Central.—Alcalá, 31.—Teléfono 11140.  
Calamarte.—Alcalá, 44 y 46.—Teléfono 12890.  
Ahorros y Construcciones.—Prim, 5.—Teléf. 10993.  
Avila.—Peligros, 1.—Teléfono 10164.



# ANTIGUO HORNO DE SAN JOSÉ

Fundado en el año 1840 Antes Atocha, esquina a Carretas.

GRAN SURTIDO EN EXQUISITOS BOMBONES Y CAMELOS

PASTELERÍA :- REPOSTERÍA :- FIAMBRES :- TARTAS :- PASTAS DE THÉ

Especialidad en Rosquillas del Santo

PLAZA DEL ANGEL, 16 \* Teléf. 12.323 \* Esta casa no tiene sucursales

- Alemán Trasatlántico.—P.º Prado, 16.—Tel. 12955.
- Bilbao.—Alcalá, 16.—Teléfono 12866.
- Castilla.—Pl. Independencia, 2.—Teléf. 52001.
- Cataluña.—Av. C. Peñalver, 19.—Teléfono 14664.
- Crédito Industrial.—P.º Recoletos, 6.—Tel. 53834.
- Crédito Local de España.—Alcalá, 22.—Tel. 12850.
- España.—Alcalá y Salón del Prado.—Teléf. 11110.
- Español de Crédito.—Alcalá, 14.—Teléfono 11126.
- Español de Crédito Hipotecario.—Sagasta, 4.
- Español del Río de la Plata.—Alcalá, 57.—Tel. 11040.
- Germánico-América del Sur.—C.ª S. Jerónimo, 32.
- Hipotecario.—Paseo de Recoletos, 12.
- Hispano-Americano.—Plaza de Canalejas, 1.
- Hispano de Edificación.—Av. C. Peñalver, 8 y 10.
- Industria y Comercio.—C.ª San Jerónimo, 43.
- Matritense.—San Agustín, 3.
- Nacional de Mutualidades.—Serrano, 5.
- Popular de León XIII.—Costanilla San Andrés, 7.
- Sáinz.—Alcalá, 12.
- Urquijo.—Alcalá, 55.
- Vitalicio de España.—Alcalá, 25.
- Vizcaya.—Nicolás M.ª Rivero, 8 y 10.
- Zaragozano.—Nicolás M.ª Rivero, 4 y 6.
- Anglo South American.—Av. C. Peñalver, 21.
- Crédit Lyonnais.—Alcalá, 10.
- Bolsa de Madrid.—Plaza de la Lealtad.

## TEATROS DISTINGUIDOS

- Calderón.—Atocha, 12.—Teléfono 10187.
- Price.—Plaza del Rey, 7.—Teléfono 51908.
- Cómico.—Mariana Pineda, 10.—Teléfono 10525.
- Eslava.—Pasadizo de San Ginés.—Teléfono 14032.
- Español.—Plaza del Príncipe Alfonso.—Teléf. 12121.
- Fontalba.—Av. Pi y Margall, 6.—Teléfono 14419.
- Isabel.—Barquillo, 14.—Teléfono 14778.
- Lara.—Corredera de San Pablo, 17.—Teléf. 11631.
- Pavón.—Embajadores, 11.—Teléfono 72315.
- Teatro Maravillas.—Malasaña, 6.—Teléfono 36993.
- Muñoz Seca.—Plaza del Carmen.—Tel. 11875.
- Cervantes.—Corredera baja, 41.—Tel. 12114.
- Maravillas.—Malasaña, 6.—Tel. 36993.
- Beatriz.—Claudio Coello, 45.—Tel. 53108.

## LOS MEJORES CAFES

- Oriental.—P.ª del Sol, 11 y 12.—Teléfono 13005.
- Lisboa.—Mayor, 1.—Teléfono 15800.
- Puerto Rico.—P.ª del Sol, 3.—Teléfono 14804.
- Universal.—P.ª del Sol, 15.—Teléfono 15807.
- Colonial.—Alcalá, 3.—Teléfono 12603.
- Maison Dorée.—Alcalá, 22.—Teléfono 15804.
- La Montaña.—Alcalá, 2.—Teléfono 15020.
- Norte.—Montera, 54.—Teléfono 16802.
- Colón.—Alcalá, 17.—Teléfono 16022.
- Correos.—P.ª del Sol, 10.—Teléfono 12466.
- Gijón.—Paseo de Recoletos, 21.—Teléfono 12607.
- Granja El Henar.—Alcalá, 40.—Teléfono 12079.
- Kutz.—Av. C. Peñalver, 16.—Teléfono 14219.
- Levante.—Puerta del Sol, 4.—Teléfono 12708.
- Madrid.—Alcalá, 9.—Teléfono 10257.
- María Cristina.—Mayor, 6.—Teléfono 15456.
- Nacional.—Toledo, 19.—Teléfono 10794.
- Regina.—Alcalá, 19.—Teléfono 12426.

## GRANDES HOTELES

- Palace.—Plaza de las Cortes, 5.—Teléfono 11100.
- Ritz.—Plaza de la Lealtad, 1.—Teléfono 12856.
- París.—Alcalá, 2.—Teléfono 10260.
- Inglés.—Echegaray, 10.—Teléfono 11030.
- Victoria.—Plaza del Angel, 8.—Teléf. 12870.
- Regina.—Alcalá, 19.—Teléfono 14683.
- Asturias.—Echegaray, 1.—Tel. 12873.
- Florida.—Plaza del Callao, 2.—Teléfono 18359.
- Grand Hotel.—Arenal, 19 y 21.—Teléfono 12185.
- Gran Vía.—Av. Pi y Margall, 3.—Teléfono 14680.
- Roma.—Av. C. Peñalver, 9.—Teléfono 16018.
- Savoy.—Paseo del Prado, 26.—Teléfono 11166.
- Alfonso.—Av. Pi y Margall, 12.—Tel. 14780.
- Barcelona.—Mariana Pineda, 7.—Teléfono 11661.
- Biarritz.—Victoria, 2.—Teléfono 11537.

## SASTRERIA GALINDO

CORTE PROPIO

TRAJES ULTIMA MODA



GABARDINAS □ TRINCHERAS

SE ADMITEN GÉNEROS PARA SU CONFECCIÓN  
8, Concepción Jerónima, 8. --- Teléfono 72746

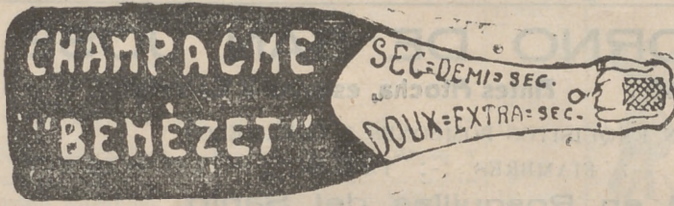
## VILLA-ROSA RESTAURANT

El mejor y más típico en su género  
y el preferido por la buena Sociedad  
SERVICIO PERMANENTE

PLATO DEL DIA  
SERVICIO A LA CARTA

Visite usted VILLA-ROSA  
Plaza del Príncipe Alfonso, 17. — Teléfono 42270





**PAVÓN**  
 Compañía de revistas de CELIA GÁMEZ

A las 6,30:  
 :: LAS LEANDRAS ::

A las 10,30:  
**Las Leandras**  
 ¡Éxito de los éxitos!  
 Por su creadora Celia Gámez.

**PRICE**  
 Dirección: CORZANA-PEREZOFF

4 (Popular), 6,30 y 10,30:  
 Grandioso programa de formidables atracciones de fama mundial :: Presentación del mago RICHARDI :: Éxito de los PERROS y MONOS :: JULI - A MEN - PAMPLINAS :: R TA de la PLATA

**Muñoz Seca**

A las 6,45 y 10,30:  
 LABIOS PINTADOS  
 (Gran éxito)

**CÓMICO**  
 COMPAÑÍA CARMEN R. DE MORAGAS

A las 4, 6,30 y 10,30:  
 LA MERCERÍA  
 de la  
 DALIA ROJA

**PELIKAN KURSAAL**  
 Atocha, 68 Telf. 70930  
 DANCING DE MODA

TODAS LAS NOCHES a las 11:  
 Grandes atracciones.  
 ¡ÉXITO! ¡XITO!

Hermanas Torres y Emilia Práxedes  
 De 1 a la madrugada: SOUP-R-T-NGO  
 Orquesta EMPIRE y Orquesta FLIROS  
 Domingos y festivos, a las 6 tarde,  
 GRAN TIF-TANGO

**FONTALBA**  
 A las 6,30:  
 La de los claveles dobles  
 A las 10,30:  
 SOLERA

**CERVANTES**

PRÓXIMO  
 GRANDIOSO  
 ACONTECIMIENTO

NOVELAS Y NOVELAS

La g

NARRACION RUSA

de decirme que quisieras condesa Razoumovsky. más, que sea yo tu padre ver a la condesa. Preci hizo conocerte.

El emperador, Peske la dama de honor, que

—Condesa—dijo el de vuestro protegido, e brajensk, que aquí veis adoptiva. A su demanda además, según dice su néis su felicidad en vuest

—Es raro que algu de V. M.—respondió la de tamaño favor, que co sino consultar a Zina.

ESPAÑA

monumental



Plaza de Toros

PLAZA

DE TOROS



(A. C.) F  
 DUCH, A  
 Muebles • Ho  
 Cristales  
 NICOLAS  
 MADRID





3.386

# VISITAD LA JOYERIA DE Alberto Ruiz

7, Calle de Carretas, 7



Primera Casa en Pulseras de pedida

MISTERIOSAS

g l i n a

EMPO DE NICOLAS I

con la hija adoptiva de la  
muy bien. Y me pide, ade-  
poda. Conque... vamos a  
creo que ella fué quien me

Kovsky se dirigieron hacia  
al acercarse el soberano.  
engo a interceder en favor  
del regimiento de Preo-  
ta la mano de vuestra hija  
la mía, y os lo recomiendo  
mo un joven ejemplar... Te-  
anos. Decidid.

vezca tanto honor por parte  
esa. Estoy tan encantada  
con alegría. No me queda

(Continuará).



Manuelo, 19.---Teléf. 73402

## María Isabel

TEMPORADA POPULAR

A las 6,30 y 10,30:

LA HIJA DEL TABLAO,  
SOLEÁ

(Con notable cuadro  
flamenco)

:: Precios populares ::

## CINE IDEAL

A las 4, 6,30 y 10,30:

EL ESPIRITU DE ELVINO

## FUENCARRAL

A las 4, 6,30 y 10,30:

LUISA FERNANDA

## Maravillas

(Compañía de revistas)

A las 4,30, 6,30 y 10,30:

La revista

¡COMO ESTAN LAS MUJERES!

¡Exit cumbre!

## JAI-ALAI

Alfonso XI

Tel. 17093

A las 4:

Formidables partidos a pala  
y remonte por los «Ases»

de la pelota

(Vean carteles)

No falte hoy a JAI-ALAI.

## ESPAÑOL

COMPANIA MARGARITA XIRGU

A las 6,30 y 10,30:

LOS JULIANES

## REGIONES

BARINES, 16.

ADUANA, 25.

(PATIO D FIESTAS)

De 12,30 a 3 tarde, Vermú bai-  
lado. Los jueves y domingos,

a las 11,30, concursos de bai-  
le para aficionados, con pre-  
mios y regalos a las parejas,

haciéndose exhibiciones por  
renombrados bailarines. En-  
trada a consumición. Vermú

1 pta. En Bar Caricatura, 0,50

ESPAÑA



monumental



Ministerio de Fomento

Ministerio

de Fomento



# Clemente y García

CAMISERIA  
Y  
ROPA BLANCA

Equipos Canastillas,  
Batas, Blusas.  
Especialidad en ropas para niños.

51, Mayor, 51

## ALGUNOS SERVICIOS DEL AYUNTAMIENTO

Alcaldía-Presidencia, Plaza de la Villa, teléfono 10106.—Comisiones de Concejales, Plaza de la Villa, 5, teléfono 10808.—Tercera Casa consistorial, Plaza de la Constitución, 3, teléfono 10021.

## AGUAS POTABLES Y ALCANTARILLADO

Dirección, Plaza de la Villa, 4, teléfono 10922.—Inspección, Casa Cisneros, Plaza de la Villa, 4, teléfono 11227.—Inspección de Alcantarillas, Plaza de la Constitución, 3, teléf. 10012.—Almacenes de la Villa, Santa Engracia, 104, teléf. 30034.—Alumbrado, Dirección, Plaza de la Villa, 5, teléf. 10624.—Arquitectos, Dirección, Plaza de la Villa, 4, teléf. 11406.—Carruajes, Dirección, Plaza de la Constitución, teléfono 11070.—Colegio de Ntra. Sra. de la Paloma, Dehesa de la Villa, teléf. 30410.—Depositaria Municipal, Plaza de la Villa, 5, teléf. 12853.—Ensanche, Jefe Negociado, Ayala, 14, teléf. 52859.—Inspección facultativa, Costanilla de los Angeles, 13, teléfono 13659.—Guarcia Municipal, Jefatura, Plaza de la Constitución, 3, teléf. 20021.—Guardia de Caballería, Costanilla de los Desamparados, 15, tel. 10651.—Imprenta municipal, Sacramento, 2, tel. 13337.—Incendios, Dirección, Imperial, 10, tel. 12800.—Laboratorio central, Bailén, 43, tel. 70320.—Puesto de Desinfección, Plaza de San Francisco, 3, tel. 73729.—Limpiezas, Dirección, Imperial, 10, tel. 14630.—Mataderos, Dirección, Paseo de la Chopera, tel. 70116.—Mercado de la Cebada, Plaza de la Cebada, teléfono 70405.—Mercado de los Mostenses, Plaza de los Mostenses, teléf. 15279.—Parques y jardines, Dirección, Parque de Madrid, teléf. 54382.—Puericultura, Casa central, Peñón, 23, teléfono 71341.

## CASAS DE SOCORRO

Buenavista: Castelló, 65, teléfono 52430.—Centro: Navas de Tolosa, 3, teléfono 10025.—Congreso: Fuencarral, 8, teléfono 10048.—Congreso (sucursal): Hermosilla, 51, teléfono 30204.—Chamberí: Eloy Gonzalo, 15, teléfono 30271.—Chamberí (sucursal): Santa Engracia, 130, teléfono 30268.—Hospicio: Augusto Figueroa, 43, teléfono 16139.—Hospital (sucursal): Santa Isabel, 36, teléfono 74424.—Inclusa: Encomienda, 21, teléfono 70254.—Latina: Carrera de San Francisco, 8, teléfono 70050.—Latina (sucursal): General Ricardos, 4, teléfono 70755.—Palacio: Cristino Martos, 5, teléfono 30073.—Palacio (sucursal): Plaza del Puente de Segovia, 3, teléfono 70120.—Universidad: Alberto Aguilera, esquina a Vallehermoso, teléfono 32142.

## RELOJERIA de MANUEL ALVAREZ

CASA ESPECIAL PARA COMPOSTURAS DE RELOJES ANTIGUOS POR DETERIORADOS QUE ESTÉN  
COMPRA Y VENTA DE RELOJES DE TODAS CLASES, ANTIGUOS Y MODERNOS  
CALLE DEL PRADO, 6 - TELÉF. 14.226 - MADRID

## BIBLIOTECAS Y MUSEOS

### HORAS DE VISITA

Servidas por el Cuerpo de Archiveros, Bibliotecarios y Arqueólogos, se encuentran abiertas, todos los días laborables, las siguientes:

Real Academia Española (Felipe IV, 2), de ocho a doce.

Real Academia de la Historia (León, 21), de quince treinta a diecinueve treinta.

Biblioteca Nacional (paseo de Recoletos, 20), de ocho a catorce.

Biblioteca de San Isidro (Toledo, 45), de diez a catorce.

Archivo Histórico Nacional (paseo de Recoletos, número 20), de ocho a catorce.

Ministerio de Hacienda (Alcalá, 7 y 9), de nueve a catorce.

Real Sociedad Económica Matritense de Amigos del País (plaza de la Villa), de ocho a trece.

Facultad de Derecho (San Bernardo, 59), de diez a trece. Los domingos, de diez a doce.

Facultad de Medicina (Atocha, 104), de ocho a catorce.

Confitería :: Pastelería :: Fiambres

**N I Z A**

Especialidades y creaciones para el te y postres

Se sirven LUNCHS

Argensola, 20 y Orellana, 16 :-: Glorieta de Bilbao, 7 y Sagasta, 2 :-: Teléfono 83.253

## JABON Y LEJIA



## CATARINEU

ACEITES FILTRADOS - Pidanse en todas partes  
ARAVACA-FUENCARRAL

DESPACHO EN MADRID: **FUENCARRAL, 58**

TELEFONO 10427



CUBIERTOS  
Y A LA CARTA

# "EXCELSIOR"

CAFÉ :- CENAS  
ALMUERZOS  
MARISCOS

Cervecería - Restaurant

EXCELENTE COCINA ESPAÑOLA Y ALEMANA

Príncipe, 27 :- MADRID :- Teléfono 12.730

Facultad de Farmacia (Farmacia, 2), de nueve a doce y de quince a dieciocho.

Museo Arqueológico Nacional (Serrano, 13), de diez a catorce; los domingos, de diez a trece. La consulta de libros requiere autorización del jefe del Museo.

Museo de Ciencias Naturales (paseo del Hipódromo), de ocho a catorce, excepto el mes de agosto, que se dedica a la limpieza.

Museo de Reproducciones Artísticas (Alfonso XII, número 58), de diez a trece y de dieciséis a diecinueve.

Centro de Estudios Históricos (Almagro, 26), de nueve a trece y de dieciséis a veinte, cerrando en agosto por la limpieza y recuento.

Escuela Superior de Arquitectura (Estudios, 1), de nueve a trece, excepto el mes de agosto, para proceder a la limpieza general.

Escuela de Veterinaria (Embajadores, 70), de ocho a catorce, excepto la segunda quincena de agosto, que se cerrará por la limpieza de libros.

Talleres de la Escuela Industrial (Embajadores, número 88), de ocho a trece.

Escuela Industrial (San Mateo, 5), de ocho a catorce.

Jardín Botánico (paseo del Prado), de ocho a catorce, excepto el mes de agosto, que se cerrará para la limpieza.

Biblioteca Popular del distrito de Chamberí (paseo de Ronda, 2), de dieciocho a veintidós; los domingos, de diez a trece.

## SERVICIO DE CORREOS

CENTRAL DE CORREOS (PLAZA DE CASTELAR)

### ESTAFETAS URBANAS

Núm. 1 Jorge Juan, 20 y 22.—2 General Zabala, 14 (Prosperidad).—3 Santa Engracia, 155.—4 Florida, 7.—5 Carrera de San Francisco, 17.—6 General Orta, 8.—7 Santa Isabel (esquina a Brumen).—8 Ronda Conde Duque, 11.—9 Hermosilla, 39.—10 Puencarral, 138.—11 Paseo de Extremadura, 23.—12 Magdalena, 12.—13 Lozano, 14 (Guindalera).—14 Montalbán, 1 (Central).

### SERVICIO DE TRANVÍAS

**Sitios de recogida:** Estación del Norte.—Atocha (puerta y glorieta).—Plaza de Castelar.—Puerta del Sol (frente a Gobernación y esquina a Carretes).—Nicolás María Rivero (esquina a San Jerónimo).—Plaza de la Independencia.—Claudio Coello (esquina a Alcalá).—Red de San Luis.—Princesa (cruce con Marqués de Urquijo).—Plaza Mayor.—Cuatro Caminos y Ventas del Espíritu Santo. Horas: de 8 a 12 y media de la mañana y de 4 a 8 y media de la tarde.

### ESTACIÓN DEL NORTE

**Horas de recogida:** de las 16 a las 21.50.  
**Cartas.**—Cinco minutos antes de la salida de los trenes.  
**Impresos.**—Desde las 16 hasta las 18.  
**Certificados y Valores.** Correo de Galicia, hasta las 16.40. Correo de Santander 17.—Correo de Asturias 18.40.—Expres de Irún, 21.00.—Correo de Irún, 21.30.—Mixtos de Galicia, Asturias y Santander, 21.00.  
**Horas de recogida de las cartas.**—Galicia, a las 15.40. Asturias y Santander, 16.40.—Aragón y Cataluña, 17.05.—Tajo (Cáceres) y Extremadura, 17.35.—Alicante y Murcia, 17.55.—Valencia, 19.10.—Andalucía, 19.30.—Norte y Extr. nro, 21.00.  
**Cartas certificadas.**—De 9 de la mañana a 12 de la noche. Para que salgan en los correos del día, precisa certificar dos ho-

ras antes de la salida de los trenes correos. En otro caso, utilícese las Estafetas de alcance de las Estaciones del Norte y Mediodía. Para el Extranjero, de 9 a 5 y de 7 a 12 de la noche.

**Valores declarados.**—De 10 de la mañana a las 17.30, a excepción de Galicia, Asturias y Santander, a las 15.00. Aragón y Cataluña, a las 16.30.—Andalucía y Norte, a las 18.—Caja: de 11 a 17.—Domingos, de 11 a 18.

**Impresos certificados.**—(Por la calle de Montalbán, en el Pasaje a la izquierda).—Líneas de Galicia, Asturias, Santander, Segovia y Salamanca, de 10 a 13.30.—Líneas de Aragón, Extremadura, Tajo, Mediterráneo y Cuenca, de 10 a 14.50.—Líneas de Andalucía, Norte, Almorox y Colmenar, de 10 a 15.50. Estas horas son para el público que imponga de 1 a 8 certificados. Siendo más de 3, precisa relación por duplicado y solo de 10 a 13.00, para el extranjero de 9 a 12.

**Lista de Correos.** De 9 de la mañana a 6 de la tarde.

### ESTACIÓN DEL MEDIODÍA

**Horas de servicio.**—De las 16.30 a las 21.30.

**Cartas.**—Has diez minutos antes de la salida de trenes.

**Periódicos e impresos.**—Cuenca, hasta las 16.40.—Aragón, hasta las 17.30.—Demás líneas, hasta las 18.

**Certificados y valores.**—Cuenca, hasta las 16.40.—Aragón (expres), 17.30.—Aragón (correo), 17.45.—Extremadura, 18.10.—Andalucía (expres), 19.30.—Alicante y Cartagena, 19.45.—Andalucía (correo), 20.10.—Valencia (expres), 20.45.

## LA CORUÑA MARTIN NAVAZO

Vinos - Restaurant - Cervezas - Licores  
de todas las marcas - Mariscos  
del día - Aperitivos y bocadillos  
—:— La Peña más clásica :—:

4, ALCALÁ, 4

## FABRICA DE PLISADOS

VAINICAS E INCRUSTACIONES MECÁNICAS

LA CASA MAS ANTIGUA DE MADRID

Se hacen toda clase de plisados y en todos los anchos. Unica Casa que tiene siempre las últimas creaciones de París

ARTURO HUERTA

FERNANDO VI, 12, PRAL. - TELEFONO 33681

## DEPOSITO DE LINOLEUM

Artículos de limpieza :: Tubos de goma  
Hules de mesas y para encerados

FRANCISCO SERRANO

Droguería y Perfumería :: Depósito de suelas y tacones de goma

CONDE DE ROMANONES 11

Teléfono 18557.—MADRID







**Sastrería**

**Terrado**

**Sastrería**

Proveedor de las Cooperativas del Ministerio  
de la Guerra e Instituciones

Trajes  
Gabanes  
Trincheras

LEGANITOS

2

Teléfono 13799

Uniformes  
de  
todas clases



PLAZOS Y CONTADO



**JOSE GUILLAMON**

**CALEFACCIONES Y SANEAMIENTOS**

Aplicaciones generates del calor  
a edificios y a la industria.

ESPECIALIDAD EN CALEFACCIONES INDEPENDIENTES POR PISOS. MÁS DE 2.000 INSTALACIONES FUNCIONANDO EN TODA ESPAÑA

PROYECTOS Y PRESUPUESTOS GRATIS

Oficinas: **SAGASTA, 7** duplicado  
**TELÉFONO 33875**

**Sucursal en MURCIA: Plaza de San Bartolomé, 1 y 2**

**LA MONUMENTAL**

Grandes salones de Peluquería

15 OFICIALES

NO SE ADMITEN PROPINAS

TETUAN, 25 DUPLICADO  
y CONCEPCION JERONIMA, 4  
TELEFONOS 18.098 y 74085

**KARDEX**

FICHERO VISIBLE PERFECTO

**LIPS**

CAJAS DE CAUDALES  
MUEBLES DE ACERO  
PARA OFICINAS  
ARCHIVADORES, MESAS,  
ARMARIOS, ETC.

**Dudy Meyer**

Montera, 28  
MADRID





## Nuestro orgullo

ES EL ASPIRADOR DE POLVO

# VAMPIRO

como también el cubo A. E. G.  
el Premier Duplex y el Thomson

Con ellos podemos limpiar las alfombras, los muebles  
y tapices sin que quede una partícula de polvo.

ENCERADORAS ELÉCTRICAS

Hobby - Dandy - Domestic - Victor - Utility - Express y J. C. M.  
de 9, 20, 22, 30, 39, 40 y 48 kilos de peso, respectivamente.

## GEATHOM

A E G - Als. Thom - I. G. E. C.º (S. A.)

Paseo de Recoletos, 17

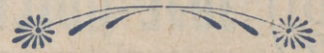
Teléfonos 12830 - 91160

## VENTILADORES AEG



MARCA ———  
ACREDITADA,  
ALTO ———  
RENDIMIENTO,  
EXCELENTE —  
PRESENTACION  
PRECIOS ———  
ECONOMICOS

AEG IBÉRICA DE ELECTRICIDAD S.A.



En todos los buenos,  
acreditados estable-  
cimientos del ramo

y

## GEATHOM

A E G, - ALS, - THOM - I. G. E. C.º

SOCIEDAD ANONIMA

