

— Décimo año de publicación no interrumpida —

# Espectáculos de Madrid

REVISTA DIARIA

GUIA DE LA CAPITAL  
= NOVELAS = PASATIEMPOS =  
= CRÓNICAS DE TEATROS =  
= TOROS =

CINES  
VARIETÉS  
Y  
SPORT

OFICINAS  
CONDE ROMANONES, 2  
ESCALA CONDE ROMANONES

Reparto Gratis

— DIRECCIÓN —  
2-CONDE DE ROMANONES, 2

## ANGEL

— 0000 — CREACIONES EN  
CALZADOS DE LUJO

RELADORES, 5 - PASEO RECOLETOS, 10

Pere Durán

# GRANDES REBAJAS

DE

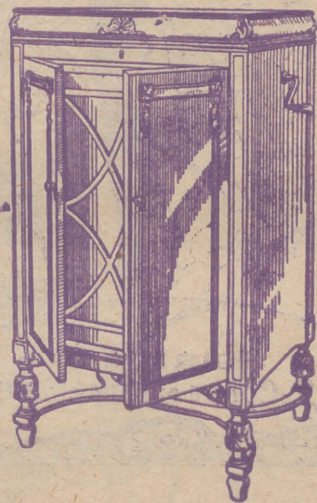
## PRECIOS



¿Ha oído Ud. la

### NUEVA GRAMOLA CON CAMARA ACÚSTICA "REENTRANTE?"

En caso negativo, hágalo en seguida. Acuda sin pérdida de tiempo a un agente nuestro y pida una audición musical con este nuevo instrumento. Al escuchar las primeras notas sentirá usted la sensación de que los artistas se hallan en su presencia. Su ánimo quedará cautivado ante esta nueva maravilla, y radiante de placer deseará usted adquirir este prodigioso aparato, que reproduce todos los sonidos musicales con una precisión verdadera admirable. Una sola audición le convencerá.



# La Voz de su Amo

COMPañÍA DEL GRAMÓFONO, S. A. E.  
AVENIDA DE PÍ Y MARGALL, 1 - MADRID

Fábrica:  
URGEL, N.º 234  
BARCELONA



**ESPECTÁCULOS DE MADRID**  
 REVISTA DIARIA  
 DE INFORMACIÓN Y PROPAGANDA  
 FUNDADA EL 21 DE NOVIEMBRE DE 1922

**DISTRIBUCION DE NUESTRAS TIRADAS**

Todos los días, de doce y media a dos, en los Casinos de Madrid, Bellas Artes, Gran Peña; en los Hoteles Palace, París, Inglés, Victoria, Regina y Asturias. De cuatro a cinco (tarde), en los siguientes Cafés y de esta forma: *Martes, Jueves y Sábados*, Cafés Oriental, Lisboa, Puerto Rico, Universal y Colonial. *Miércoles, Viernes y Domingos*, Lyon d'Or, Maison Dorée, Café-Bar La Montaña y Norte. Diariamente se reparte en los Bares Villa-Rosa, Plaza de Santa Ana, 17; «Las Regiones», Jardines, 16 y 18, y en la Peluquería de Moda, Prado, 7.— Lo que avisamos a los señores anunciantes para que lo comprueben.

Para toda clase de anuncios y propagandas diríjanse a la Dirección:  
**Domingo Fanegas • 2, Conde de Romanones, 2**

**PRINCIPALES TRENES**

M. Z. A. Salidas de Madrid	Horas
Expreso Zaragoza-Barcelona (1. <sup>a</sup> y 3. <sup>a</sup> ).....	9,40
Expreso Zaragoza (1. <sup>a</sup> y 3. <sup>a</sup> , comedor).....	15,15
Expreso Zaragoza - Barcelona (coches-camas, butacas y comedor).....	20,20
Omnibus Guadalajara (2. <sup>a</sup> y 3. <sup>a</sup> ).....	9,50
Omnibus Guadalajara (2. <sup>a</sup> y 3. <sup>a</sup> ).....	13,30
Omnibus Sigüenza (2. <sup>a</sup> y 3. <sup>a</sup> ).....	17 —
Expreso Andalucía (1. <sup>a</sup> y 3. <sup>a</sup> ), coches directos (coches mixtos 1. <sup>a</sup> y 2. <sup>a</sup> clase), directos para Almería; lunes, miércoles, viernes y domingos para Baeza; martes, jueves y sábados para Málaga, por Espelú, diario.....	9,50
Expreso Málaga-Algeciras (coches butacas y tercera; coches directos para Granada, por Baeza, martes, jueves, sábados y domingos; para Algeciras, un coche de 3. <sup>a</sup> diario, y lunes, miércoles y viernes, coche comedor hasta Alcázar.....	21,35
Expreso Andalucía (butacas y camas); Cádiz (butacas diario, y coches-camas martes, jueves y sábados).....	22,40
Expreso Valencia-Alicante-Cartagena (primera y tercera).....	9 —
Expreso Aranjuez, Cuenca y Toledo (1. <sup>a</sup> y 3. <sup>a</sup> ).....	9,10
Correo-expreso Cartagena (1. <sup>a</sup> y 3. <sup>a</sup> ).....	21,45
Correo-expreso Valencia (1. <sup>a</sup> y 3. <sup>a</sup> ).....	22,10
Correo-expreso Alicante (1. <sup>a</sup> y 3. <sup>a</sup> ).....	22 —
Mensajerías Valencia, Alicante, Cartagena y Tarancón.....	11,10

*Sigue en la cuarta plana.*

**A R M E N G O L**  
 ACREDITADA Y ANTIGUA LANERIA Y COLCHONERIA

*Grandes existencias en lanas y telas adamasca-  
 das y listadas para toda clase de colchones.  
 Duvets, plumas, miraguanos, borras, zaleas,  
 etcétera, etc.*

**BARQUILLO, 30 - Teléf. 34272**

**Fábrica de Plisados**

*PEDRO FORASTES*

Plisados fantasía y especialidades :- Bordados  
 Vainicas :- Incrustaciones

VISITE ESTA CASA

**PLAZA DEL PROGRESO, 3**

**BIARRITZ • Casa Alonso**

VINOS Y COMIDAS

ANTIGUA Y ACREDITADÍSIMA CASA QUE SIRVE EL  
 MEJOR VINO DE VALDEPEÑAS

JARDINES, 2


Teléf. 16.665

¿Quiere usted comer bien y económi-  
 camente? Visite en ADUANA, 21, el

**Restaurant MOLINERO**

Excelente servicio a la carta  
 Cubiertos a 3 y 4 pesetas.


El Restaurant mejor de Madrid.



## PARA HOMBRES

Ayer ventrudo, hoy  
enjuto, es que uso  
**LA FAJA DE JUSTO**

**JUSTO JUAN**  
10, CARMEN, 10



Llegadas a Madrid	Horas
Correo Barcelona y Zaragoza.....	8 —
Omnibus Guadalajara .....	8,35
Expreso Barcelona-Zaragoza (coches-camas y butacas) .....	15 —
Expreso Zaragoza (coches-camas y butacas)....	9 —
Omnibus Sigüenza (2. <sup>a</sup> y 3. <sup>a</sup> ).....	10 —
Expreso Zaragoza (1. <sup>a</sup> y 3. <sup>a</sup> ).....	11,30
Expreso Barcelona-Zaragoza (1. <sup>a</sup> y 3. <sup>a</sup> ).....	15,30
Omnibus Barcelona-Zaragoza (1. <sup>a</sup> , 2. <sup>a</sup> y 3. <sup>a</sup> )...	22 —
Correo Andalucía .....	20,50
Expreso Alicante .....	7 —
Expreso Andalucía (coches-camas y butacas)...	7,30
Correo-expreso Valencia (1. <sup>a</sup> y 3. <sup>a</sup> ).....	8,45
Correo-expreso Cartagena (1. <sup>a</sup> y 3. <sup>a</sup> ).....	8 —
Expreso Málaga-Algeciras .....	8,30
Omnibus Aranjuez-Tarancón .....	9,10
Expreso Valencia, Alicante y Cartagena (primera y tercera) .....	9,55
Expreso Toledo, Cuenca y Aranjuez.....	19,40
Expreso Andalucía-Málaga, por Espeliú.....	20 —
Mensajerías Valencia, Cartagena, Alicante y Cuenca .....	20,25
	20,10

**NORTE**


**Salidas de Madrid**

Rápido Hendaya-Bilbao .....	10,20
Sudexpreso Madrid-Hendaya.....	22,35
Correo Hendaya-París-Bilbac (1. <sup>a</sup> y 3. <sup>a</sup> ).....	22,50
Rápido Asturias-Santander (1. <sup>a</sup> y 3. <sup>a</sup> ).....	10-10
Expreso Galicia (1. <sup>a</sup> y 3. <sup>a</sup> ).....	19,20
Correo Santander (1. <sup>a</sup> , 2. <sup>a</sup> y 3. <sup>a</sup> ).....	19,30
Correo Asturias-Galicia (1. <sup>a</sup> , 2. <sup>a</sup> y 3. <sup>a</sup> ).....	21,40
Expreso Asturias (1. <sup>a</sup> , 2. <sup>a</sup> y 3. <sup>a</sup> ).....	20-15

**Llegadas a Madrid**

Correo Hendaya .....	6 —
Rápido Hendaya-París-Bilbao .....	20 —
Expreso lujo Hendaya .....	9,15
Expreso Hendaya (1. <sup>a</sup> y 3. <sup>a</sup> ).....	7 —
Correo Santander y León.....	6 —
Correo Asturias-Galicia .....	7,45
Expreso Asturias (1. <sup>a</sup> , 2. <sup>a</sup> y 3. <sup>a</sup> ).....	8 —
Correo Santander .....	8,10
Expreso Galicia (coches-camas) .....	9,40
Rápido Santander (1. <sup>a</sup> y 3. <sup>a</sup> ).....	20,35

**CASA MERP**  
ARREGLA STYLOGRAFICAS  
ECHEGARAY 7 - TELEFONO 10095 - MADRID



## BAILES MODERNOS

ACADEMIA ELEGANTE, CULTA  
Y MORAL.

**Plaza del Carmen, núm. 1**

Unica Academia que garantiza la  
enseñanza.

## La pérgola

PALACIO RESTAURANT

cuesta de las perlices

tel. 54 Avenida

TODOS LOS ADELANTOS MODERNOS

LA MAS ANTIGUA POR ESO SIRVE MEJOR



**Hijo CAMORRA** (Paseo de Arco)

## FOTOGRAFIA LAURGRAFF

Kilométricos, pasaportes y carnets entregados en el acto. Magnificas postales desde 3 ptas.

AMPLIACIONES, PRECIOS ECONÓMICOS

HORTALEZA, 2

EDIFICIO DEL CÍRCULO DE LA UNIÓN MERCANTIL

¡MAS DE VEINTE AÑOS DE EXITO!

Confitería :: Pastelería :: Fiambres

## N I Z A

Especialidades y creaciones para el te y postres  
Se sirven LUNCHS

Argensola, 20 y Orellana, 16 :: Glorieta de Bilbao, 7 y Sagasta, 2 :: Teléfono 83.253

# ANTIGUO HORNO DE SAN JOSÉ

Fundado en el año 1840      Antes Atocha, esquina a Carretas.

GRAN SURTIDO EN EXQUISITOS BOMBONES Y CARAMELOS

PASTELERÍA :-: REPOSTERÍA :-: FIAMBRES :-: TARTAS :-: PASTAS DE THÉ

Especialidad en Rosquillas del Santo

PLAZA DEL ANGEL, 16 \* Teléf. 12.323 \* Esta casa no tiene sucursales

## SERVICIOS DE LA CAPITAL

### GOBIERNO ESPAÑOL.—MINISTERIOS

Presidencia del Consejo de Ministros, Paseo de la Castellana, 3, teléfono 30165.—Ministerio de Estado, Plaza de las Provincias, 1, teléfono 52849.—Economía Nacional, Paseo de Atocha, 1 y 3, teléf. 73569.—Ministerio de la Guerra, Alcalá, 53, teléfono 16552.—Ministerio de Fomento, Paseo de Atocha, 53, teléfono 73040.—Ministerio de Gobernación, Puerta del Sol, 7, teléfono 53037.—Ministerio de Hacienda, Alcalá, 11, teléfono 11370.—Instrucción, Alcalá, 34, teléfono 11667.—Ministerio de Justicia, San Bernardo, número 47, teléfono 14945.—Ministerio de Marina, Paseo del Prado, 3, teléfono 70412.—Trabajo, Marqués de la Ensenada, 8, teléfono 33391.—Ministerio de Comunicaciones, Plaza de Cánovas.

### LOS MAS IMPORTANTES BANCOS

Central.—Alcalá, 31.—Teléfono 11140.  
 Calamarte.—Alcalá, 44 y 46.—Teléfono 12890.  
 Ahorros y Construcciones.—Prim, 5.—Teléf. 10993.  
 Avila.—Peligros, 1.—Teléfono 10164.  
 Alemán Transatlántico.—P.º Prado, 16.—Tel. 12955.  
 Bilbao.—Alcalá, 16.—Teléfono 12866.  
 Castilla.—Pl. Independencia, 2.—Teléf. 52001.  
 Cataluña.—Av. C. Peñalver, 19.—Teléfono 14664.  
 Crédito Industrial.—P.º Recoletos, 6.—Tel. 53834.  
 Crédito Local de España.—Alcalá, 22.—Tel. 128350.  
 España.—Alcalá y Salón del Prado.—Teléf. 11110.  
 Español de Crédito.—Alcalá, 14.—Teléfono 11126.  
 Español de Crédito Hipotecario.—Sagasta, 4.  
 Español del Río de la Plata.—Alcalá, 57.—Tel. 11040.  
 Germánico-América del Sur.—C.ª S. Jerónimo, 32.  
 Hipotecario.—Paseo de Recoletos, 12.  
 Hispano-Americano.—Plaza de Canalejas, 1.  
 Hispano de Edificación.—Av. C. Peñalver, 8 y 10.  
 Industria y Comercio.—C.ª San Jerónimo, 43.  
 Matritense.—San Agustín, 3.  
 Nacional de Mutualidades.—Serrano, 5.  
 Popular de León XIII.—Costanilla San Andrés, 7.  
 Sáinz.—Alcalá, 12.  
 Urquijo.—Alcalá, 55.  
 Vitalicio de España.—Alcalá, 25.  
 Vizcaya.—Nicolás M.ª Rivero, 8 y 10.  
 Zaragozano.—Nicolás M.ª Rivero, 4 y 6.  
 Anglo South American.—Av. C. Peñalver, 21.  
 Crédit Lyonnais.—Alcalá, 10.  
 Bolsa de Madrid.—Plaza de la Lealtad.

### TEATROS DISTINGUIDOS

Calderón.—Atocha, 12.—Teléfono 10187.  
 Price.—Plaza del Rey, 7.—Teléfono 51908.  
 Cómico.—Mariana Pineda, 10.—Teléfono 10525.  
 Eslava.—Pasadizo de San Ginés.—Teléfono 14032.  
 Español.—Plaza del Príncipe Alfonso.—Teléf. 12121.  
 Fontalba.—Av. Pi y Margall, 6.—Teléfono 14419.  
 Isabel.—Barquillo, 14.—Teléfono 14778.  
 Lara.—Corredera de San Pablo, 17.—Teléf. 11631.  
 Pavón.—Embajadores, 11.—Teléfono 72315.  
 Teatro Maravillas.—Malasaña, 6.—Teléfono 36993.

## Pida siempre

LA

SIDRA  
CHAMPAGNE

LA ALDEANA



DEPÓSITO:

CASTELLÓ, núm. 62.—Teléf. 52.595

## LA CORUÑA MARTIN NAVAZO

Vinos - Restaurant - Cervezas - Licores de todas las marcas - Mariscos del día - Aperitivos y bocadillos  
 :-: La peña más clásica :-:

4, ALCALÁ, 4

### INTERESANTE

TEATROS-CASINOS-HOTELES RADIO LA MEJOR

Material eléctrico — Precios inmejorables

Nadie como BRIHUEGA

CARMEN, 28.—TELÉFONO 19.194

## VILLA-ROSA RESTAURANT

El mejor y más típico en su género y el preferido por la buena Sociedad

SERVICIO PERMANENTE

PLATO DEL DIA

SERVICIO A LA CARTA

:-: Visite usted VILLA-ROSA :-:  
 Plaza del Príncipe Alfonso, 17.—Teléfono 12270



**PAVÓN**  
Compañía de revistas de CELIA GÁMEZ

A las 4:  
La Bomba y Los Laureanos

A las 6,30 y 10,30:  
**Las Leandras**  
¡Exito cumbre!  
Por su creadora Celia Gámez.

**PRICE**  
Dirección y Empresa:  
M. SANCHEZ REXACH

A las 4, 6,30 y 10,30:

Grandes funciones de  
OPERA FLAMENCA  
por los ases del cante jondo  
¡Gran suceso!  
**PENA (hijo) -- ANGELILLO**  
(Véanse carteles)

**Muñoz Seca**  
(Compañía López-Heredia)

A las 6,30 y 10,30:  
Era una vez en Bagdad...

**CÓMICO**  
A las 4, 6,30 y 10,30:  
**BROADWAY**

**PELIKAN KURSAAL**  
Atocha, 68 Telf. 70930  
**DANCING DE MODA**

TODAS LAS NOCHES a las 11:  
Grandes atracciones.  
¡EXITO! ¡XITO!

**Conchita Sánchez-Hermanas Manón**  
De 1 a la madrugada: SÓPRA-R-T-NGO  
Orquesta F.M.I.E y Orquesta FLIROS  
Domingos y festivos, a las 6 tarde,  
GRAN F-ANGO

**FONTALBA**  
A las 6,30 y 10,30:  
**CONCHA MORENO**

**CERVANTES**  
COMPAÑÍA MARGARITA ROBLES

A las 4, 6,30 y 10,30:  
**Apóstoles**  
¡Enorme éxito!

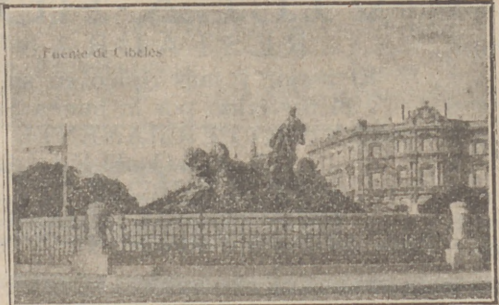
Drama social de extraordinario interés.

NOVELAS Y NARRACIONES

# El último

guel Angel (que también es un genio), y es del mismo estamento sus pie-  
tuas; lleva su firma en los bastiones ampliamen-  
por bastiones ampliamen-  
tos para dominar el mar.  
te. La ciudadela se defende si-  
soldados, ni cañones, y nada de los  
el escudo pontificio incrustado de  
veces de batería y de guerra.  
mos, el oficial que me acompañaba ha-  
tonio Gasperoni y de sus hijos y  
—Hay para estremecerse al ver  
rrible bandido que durante su sie-  
la campaña romana. Oídme, espa-  
nes. En el camino de Nápoles, un  
un inglés que viajaba con un ha-  
oro de aquél y dejéle marchar un  
pero se quedó con la hija, un  
a la cual se llevó a sus padres. El  
al llegar a Roma puso a Gasperoni  
orgullo de Gasperoni se senta ante  
simple ciudadano inglés, y me des-  
cabeza de un jefe ilustrado.

ESPAÑA  
monumental



Fuente  
La Cibele

**REGIONES** ADUANA, JARINES  
(PATIO DE FIESTAS)  
De 12,30 mañana a 3 tarde  
**Vermú baillado.**  
Los jueves y domingos, con  
cursos de baile para aficionados  
con valiosos Regalos.  
Exhibiciones de baile por aficionados bailarines  
**Vermouth (con propina) UNA peseta**  
**96 Cuartos independientes**



3.341



# MECAPHONE

EL FONOGRAFO PORTATIL MAS POTENTE Y DE MAS CLARO SONIDO

VENTA EXCLUSIVA:

## Unión Musical Española

Carrera de San Jerónimo, 30, y Preciados, 5 - Madrid

MISTERIOSAS

### mandido

geniero, porque lo era  
sus frescos y sus esta-  
pedras. Está formada  
bastante poderoso  
murallas de diaman-  
misma; no tiene ni  
los enemigos más que  
la puerta, el cual hace  
A la vez que andába-  
hablábame así de An-  
y cinco asesinatos.  
en presencia del te-  
siete años ha asolado  
Oíd espantoso de sus críme-  
Napó la silla de postas de  
apoderóse de todo el  
hacerle daño alguno;  
un joven hermosísima,  
El desgraciado padre,  
cabeza del bandido. El  
ante la idea de que un  
glés diese poner precio a la  
lustraría declarado guerra a

(Continuará).

### María Isabel

Emprea y Dirección:  
ARTURO SERRANO

A las 6,30 y 10,30:

### Un señor

¡Exito grandioso!

y

Lola, Lolita, Lolilla y Lolo.

El sábado 26, estreno

EL HOGAR

de J. Fernández del Villar.

### FUENCARRAL

A las 4, 6,30 y 10,30:

CARITA DE EMPERAORA

### SALÓN OLIMPIA

(PLAZA DE LAVAPIÉS)

Todos los días, tarde y noche,  
gran programa de PELÍCULAS  
Viernes, ÓPERA FLAMENCA

### Maravillas

(Compañía de revistas  
LINO RODRIGUEZ)

A las 4, 6,30 y 10,30:

### Las mimosas

¡Gran éxito!

(Ultimas representaciones)

El sábado día 26, estreno

¡COMO ESTAN LAS MUJERES!

Del maestro LUNA.

### JAI-ALAI

Alfonso XI

Telf. 17093

A las 4:

Formidables partidos a pala  
y remonte por los mejores y  
más afamados pelotaris.

(Véase carteles)

No falte hoy a JAI-ALAI.

### ESPAÑOL

COMPANIA MARGARITA XIRGU

11,30 de la mañana:

### CONCIERTO

A las 6,30 y 10,30:

Más fuerte que el Amor

### Maipu Pigall's

Calle de la Aduana, 19 y 21  
EL CABARET DE LA MODA

A las 11,30 a la madrugada

¡Exito grandioso! de

CLARITA CARBONELL

The 12 Spanis Boys 12

Orquesta americana EXPERT FLOEZ

representación de DORIAN

¿Hombre? o ¿Mujer?

Consumación, 4 ptas.

próximo domingo, día 27

Extraordinario

### "TOROS"

se repartirá Gratuitamente

todas las corridas

EL DOMINGO 27

ESPAÑA

monumental



Puente de Toledo

PUENTE

DE TOLEDO

Min...nelo, 19.---Teléf. 73402

**Aproveche la oportunidad suscribiéndose a**

# EL HOGAR Y LA MODA

Revista femenina que desarrolla todos los temas que más pueden interesar a la mujer, y recibirá **COMPLETAMENTE GRATIS** todos los folletines publicados en esta Revista de:

**Los ángeles del arroyo**

eminente novela de Luis de Val.

**Leyendas, de Becquer**

joyas de la literatura española.

**PIDA MUESTRAS GRATIS.**

**VALVERDE, 30 y 32**

Muñoz Seca.—Plaza del Carmen.—Tel. 11875.  
Cervantes.—Corredera baja, 41.—Tel. 12114.  
Maravillas.—Malasaña, 6.—Tel. 36993.  
Beatriz.—Claudio Coello, 45.—Tel. 53108.

## LOS MEJORES CAFES

Oriental.—P.<sup>a</sup> del Sol, 11 y 12.—Teléfono 13005.  
Lisboa.—Mayor, 1.—Teléfono 15800.  
Puerto Rico.—P.<sup>a</sup> del Sol, 3.—Teléfono 14804.  
Universal.—P.<sup>a</sup> del Sol, 15.—Teléfono 15807.  
Colonial.—Alcalá, 3.—Teléfono 12603.  
Maison Dorée.—Alcalá, 22.—Teléfono 15804.  
La Montaña.—Alcalá, 2.—Teléfono 15020.  
Norte.—Montera, 54.—Teléfono 16802.  
Colón.—Alcalá, 17.—Teléfono 16022.  
Correos.—P.<sup>a</sup> del Sol, 10.—Teléfono 12466.  
Gijón.—Paseo de Recoletos, 21.—Teléfono 12607.  
Granja El Henar.—Alcalá, 40.—Teléfono 12079.  
Kutz.—Av. C. Peñalver, 16.—Teléfono 14219.  
Levante.—Puerta del Sol, 4.—Teléfono 12708.  
Madrid.—Alcalá, 9.—Teléfono 10257.  
María Cristina.—Mayor, 6.—Teléfono 15456.  
Nacional.—Toledo, 19.—Teléfono 10794.  
Regina.—Alcalá, 19.—Teléfono 12426.

## GRANDES HOTELES

Palace.—Plaza de las Cortes, 5.—Teléfono 11100.  
Ritz.—Plaza de la Lealtad, 1.—Teléfono 12856.  
París.—Alcalá, 2.—Teléfono 10260.  
Inglés.—Echegaray, 10.—Teléfono 11030.  
Reina Victoria.—Plaza del Angel, 8.—Teléf. 12870.  
Regina.—Alcalá, 19.—Teléfono 14683.  
Príncipe de Asturias.—Echegaray, 1.—Tel. 12873.  
Florida.—Plaza del Callao, 2.—Teléfono 18359.  
Grand Hotel.—Arenal, 19 y 21.—Teléfono 12185.  
Gran Vía.—Av. Pi y Margall, 3.—Teléfono 14680.  
Roma.—Av. C. Peñalver, 9.—Teléfono 16018.  
Savoy.—Paseo del Prado, 26.—Teléfono 11166.  
Alfonso XIII.—Av. Pi y Margall, 12.—Tel. 14780.  
Barcelona.—Mariana Pineda, 7.—Teléfono 11661.  
Biarritz.—Victoria, 2.—Teléfono 11537.

## ALGUNOS SERVICIOS DEL AYUNTAMIENTO

Alcaldía-Presidencia, Plaza de la Villa, teléfono 10106.—Comisiones de Concejales, Plaza de la Villa, 5, teléfono 10808.—Tercera Casa consistorial, Plaza de la Constitución, 3, teléfono 10021.

## AGUAS POTABLES Y ALCANTARILLADO

Dirección, Plaza de la Villa, 4, teléfono 10922.—Inspección, Casa Cisneros, Plaza de la Villa, 4, teléfono 11227.—Inspección de Alcantarillas, Plaza de la Constitución, 3, teléf. 10012.—Almacenes de la Villa, Santa Engracia, 104, teléf. 30034.—Alumbrado, Dirección, Plaza de la Villa, 5, teléf. 10624.—Arquitectos, Dirección, Plaza de la Villa, 4, telef. 11406.—Carruajes, Dirección, Plaza de la Constitución, teléfono 11070.—Colegio de Ntra. Sra. de la Paloma, Dehesa de la Villa, teléf. 30410.—Depositaria Municipal, Plaza de la Villa, 5, teléf. 12853.—Ensanche, Jefe Negociado, Ayala, 14, teléf. 52859.—Inspección facultativa, Costanilla de los Angeles, 13, teléfono 13659.—Guarcia Municipal, Jefatura, Plaza de la

# JABON Y LEJIA



# CATARINEU

**ACEITES FILTRADOS - Pidanse en todas partes**

**ARAVACA-FUENCARRAL**

**DESPACHO EN MADRID: FUENCARRAL, 58**

**TELEFONO 10427**

DISPONIBLE

# SASTRERIA GALINDO

**CORTE PROPIO**

TRAJES ULTIMA MODA



GABARDINAS □ TRINCHERAS

SE ADMITEN GÉNEROS PARA SU CONFECCIÓN  
8, Concepción Jerónima, 8. --- Teléfono 72746



# Clemente y García

CAMISERIA  
Y  
ROPA BLANCA

Equipos Canastillas,  
Batas, Blusas.  
Especialidad en ropas para niños.

51, Mayor, 51

Constitución, 3, teléf. 20021.—Guardia de Caballería, Costanilla de los Desamparados, 15, tel. 10651.—Imprenta municipal, Sacramento, 2, tel. 13337.—Incendios, Dirección, Imperial, 10, tel. 12800.—Laboratorio central, Bailén, 43, tel. 70320.—Puesto de Desinfección, Plaza de San Francisco, 3, tel. 73729.—Limpiezas, Dirección, Imperial, 10, tel. 14630.—Mataderos, Dirección, Paseo de la Chopera, tel. 70116.—Mercado de la Cebada, Plaza de la Cebada, teléfono 70405.—Mercado de los Mostenses, Plaza de los Mostenses, teléf. 15279.—Parques y jardines, Dirección, Parque de Madrid, teléf. 54382.—Puericultura, Casa central, Peñón, 23, teléfono 71341.

## CASAS DE SOCORRO

Buenavista: Castelló, 65, teléfono 52430.—Centro: Navas de Tolosa, 3, teléfono 10025.—Congreso: Fuencarral, 8, teléfono 10048.—Congreso (sucursal): Hermosilla, 51, teléfono 30204.—Chamberí: Eloy Gonzalo, 15, teléfono 30271.—Chamberí (sucursal): Santa Engracia, 130, teléfono 30268.—Hospital (sucursal): Augusto Figueroa, 43, teléfono 16139.—Hospital (sucursal): Santa Isabel, 36, teléfono 74424.—Inclusa: Encomienda, 21, teléfono 70254.—Latina: Carrera de San Francisco, 8, teléfono 70050.—Latina (sucursal): General Ricardos, 4, teléfono 70755.—Palacio: Cristino Martos, 5, teléfono 30073.—Palacio (sucursal): Plaza del Puente de Segovia, 3, teléfono 70120.—Universidad: Alberto Aguilera, esquina a Vallehermoso, teléfono 32142.

## SERVICIO DE CORREOS

### CENTRAL DE CORREOS (PLAZA DE CASTELAR)

#### ESTAFETAS URBANAS

Núm. 1 Jorge Juan, 20 y 22.—2 General Zubala, 14 (Prosperidad).—3 Santa Engracia, 155.—4 Florida, 7.—5 Carrera de San Francisco, 17.—6 General Oráa, 8.—7 Santa Isabel, (esquina a Brumen).—8 Ronda Conde Duque, 11.—9 Hermosilla, 39.—10 Fuencarral, 138.—11 Paseo de Extremadura, 23.—12 Magdalena, 12.—13 Lozano, 14 (Guindalera).—14 Montalbán, 1 (Central).

#### SERVICIO DE TRANVÍAS

**Sitios de recogida:** Estación del Norte.—Atocha (puerta y florietas).—Plaza de Castelar.—Puerta del Sol (frente a Gobernación y esquina a Carretas).—Nicolás María Rivero (esquina a San Jerónimo).—Plaza de la Independencia.—Claudio Coello (esquina a Alcalá).—Red de San Luis.—Princesa (cruce con Marqués de Urquijo).—Plaza Mayor.—Cuatro Caminos y Ventas del Espíritu Santo. Horas: de 8 a 12 y media de la mañana y de 4 a 8 y media de la tarde.

#### ESTACIÓN DEL NORTE

**Horas de recogida:** de las 16 a las 21,50.  
**Cartas.**—Cinco minutos antes de la salida de los trenes.  
**Impresos.**—Desde las 16 hasta las 18.  
**Certificados y Valores.** Correo de Galicia, hasta las 16,40. Correo de Santander 17.—Correo de Asturias 18,40.—Extrés de Irún, 21,00.—Correo de Irún, 21,30.—Mixtos de Galicia, Asturias y Santander, 21,00.  
**Horas de recogida de las cartas.**—Galicia, a las 15,40. Asturias y Santander, 16,40.—Aragón y Cataluña, 17,05.—Tajo (Áceres) y Extremadura, 17,30.—Alicante y Murcia, 17,65.—Valencia, 19,10.—Andalucía, 19,80.—Norte y Extr. negro, 21,00.  
**Cartas certificadas.**—De 9 de la mañana a 12 de la noche. Para que salgan en los correos de día, precisa certificar dos horas antes de la salida de los trenes correos. En otro caso, utilícese las Estafetas de alcance de las Estaciones del Norte y Mediodía. Para el Extranjero, de 9 a 5 y de 7 a 12 de la noche.

**Valores declarados.**—De 10 de la mañana a las 17,30, a excepción de Galicia, Asturias y Santander, a las 15,00. Aragón y Cataluña, a las 16,30.—Andalucía y Norte, a las 18.—Caja: de 11 a 17.—Dominios, de 11 a 18.

**Impresos certificados.**—(Por la calle de Montalbán, en el Pasaje, a la izquierda).—Líneas de Galicia, Asturias, Santander, Segovia y Salamanca, de 10 a 13,30.—Líneas de Aragón, Extremadura, Tajo, Mediterráneo y Cuenca, de 10 a 14,50.—Líneas de Andalucía, No te, Almorox y Colmenar, de 10 a 15,50. Estas horas son para el público que imponga de 1 a 8 certificados. Siendo más de 8, precisa relación por duplicado y solo de 10 a 13,00, para el extranjero de 9 a 12.

**Lista de Correos.** De 9 de la mañana a 6 de la tarde.

### ESTACIÓN DEL MEDIODÍA

**Horas de servicio.**—De las 16,30 a las 21,30.

**Cartas.**—Hasta diez minutos antes de la salida de trenes.

**Periódicos e impresos.**—Cuenca, hasta las 16,40.—Aragón, hasta las 17,30.—Demás líneas, hasta las 18.

**Certificados y valores.**—Cuenca, hasta las 16,40.—Aragón (extrés), 17,30.—Aragón (correo), 17,45.—Extremadura, 18, 0.—Andalucía (extrés), 19, 30.—Alicante y Cartagena, 19,45.—Andalucía (correo), 20,10.—Valencia (expres), 20,45.

## LINEAS POSTALES AÉREAS ESPAÑOLAS

Servicio diario, incluso los domingos

MADRID-BAZELONA-MADRID

Precio del billete: 150 pesetas.—Mercancías: 1,50 pesetas kilogramo.

MADRID-SEVILLA-MADRID

Precio del billete: 125 pesetas.—Mercancías: 1 peseta kilogramo.

Transporte rápido de toda clase de correspondencia.

Billetes de ida y vuelta con el 10 por 100 de descuento.

Informes en todas las Agencias y Hoteles.

DELEGACION EN BARCELONA: DIPUTACION, 266.—TELÉF. 20.789

DELEGACION EN SEVILLA: AV. REINA MERCEDES, 1. TELÉF. 21.760

DESPACHO CENTRAL EN MADRID

Antonio Maura, 2.—Teléfonos 18.290 y 18.238

## FABRICA DE PLISADOS

VAINICAS E INCRUSTACIONES MECÁNICAS

LA CASA MAS ANTIGUA DE MADRID

Se hacen toda clase de plisados y en todos los anchos. Unica Casa que tiene siempre las últimas creaciones de París

ARTURO HUERTA

FERNANDO VI, 12, PRAL. - TELEFONO 33681

## DEPOSITO DE LINOLEUM

Artículos de limpieza :: Tubos de goma

Hules de mesas y para encerados

FRANCISCO SERRANO

Droguería y Perfumería :: Depósito de suelas y tacones de goma

CONDE DE ROMANONES 11

Teléfono 18557.—MADRID



**Sastrería**

**Terrado**

**Sastrería**

Proveedor de las Cooperativas del Ministerio  
de la Guerra e Instituciones

Trajes  
Gabanes  
Trincheras

LEGANITOS

2

Teléfono 13799

Uniformes  
de  
todas clases



PLAZOS Y CONTADO



**JOSE GUILLAMON**

**CALEFACCIONES Y SANEAMIENTOS**

Aplicaciones generales del calor  
a edificios y a la industria.

ESPECIALIDAD EN CALEFACCIONES INDEPENDIENTES POR PISOS. MÁS DE 2.000 INSTALACIONES FUNCIONANDO EN TODA ESPAÑA

PROYECTOS Y PRESUPUESTOS GRATIS

Oficinas: **SAGASTA, 7** duplicado

TELÉFONO 33875

Sucursal en **MURCIA: Plaza de San Bartolomé, 1 y 2**

**KARDEX**

FICHERO VISIBILE PERFECTO

**LIPS**

CAJAS DE CAUDA ES  
MUEBLES DE ACERO  
PARA OFICINAS  
ARCHIVADORES, MESAS,  
ARMARIOS, ETC.

**Rudy Meyer**

Montera, 28  
MADRID

DISPONIBLE



**Mi orgullo**

ES EL ASPIRADOR DE POLVO

# VAMPIRO

Con él puedo limpiar las alfombras, los muebles y tapices sin que quede una partícula de polvo.

ENCERADORAS ELÉCTRICAS

*Hobby - Dandy - Victor - Express*

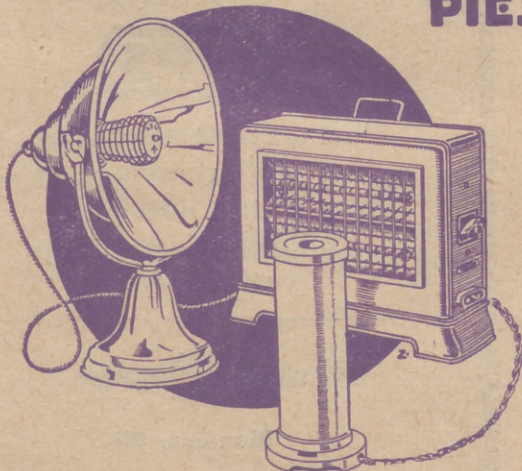
## GEATHOM

A E G. - Als. - Thom - I. G. E. C.º (S. A.)

Paseo de Recoletos, 17

Teléfonos 12830 - 91160 - 18447

### ESTUFAS - CALIENTAS - PIES

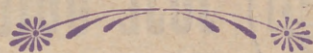


SIEMPRE LISTOS. - LIMPIOS. - HIGIENICOS

## GEATHOM

AEG -  
ALSTHOM -  
I.G.E. C.º.  
S.A.

MADRID - BARCELONA - BILBAO - OIJON - GRANADA -  
PALMA DE MALLORCA - SEVILLA - VALENCIA - ZARAGOZA.



En todos los buenos,  
acreditados estable-  
cimientos del ramo  
y

## GEATHOM

A E G. - ALS. - THOM - I. G. E. C.º

SOCIEDAD ANONIMA

