

Once años de publicación no interrumpida

# Espectáculos de Madrid

REVISTA DIARIA

GUIA DE LA CAPITAL

NOVELAS - PASATIEMPOS

CRONICAS DE TEATROS

TOROS

CINES  
VARIETES  
Y  
SPORT

SECRETOS  
CONDE DE ROMANONES  
ESQUEMA DE CONDE DE ROMANONES

Reparto Gratis

- DIRECCIÓN -  
2-CONDE DE ROMANONES, 2



**PIANOS**  
DE LAS MEJORES MARCAS  
Alquileres, afinaciones y reparaciones  
**Unión Musical Española**  
Carrera de San Jerónimo, 30, y Preciados, 5 - Madrid

Parce Durian



**DISTRIBUCION DE NUESTRAS TIRADAS**



Todos los días, de doce y media a dos, en los Casinos de Madrid, Bellas Artes, Gran Peña; en los Hoteles Palace, Paris, Inglés, Victoria, Regina y Asturias. De cuatro a cinco (tarde), en los siguientes Cafés y de esta forma: *Martes, Jueves y Sábados*, Cafés Oriental, Lisboa, Puerto Rico, Universal y Colonial. *Miércoles, Viernes y Domingos*, Lyon d'Or, Maison Dorée, Café-Bar La Montaña y Norte. Diariamente se reparte en los Bares Villa-Rosa. Plaza de Santa Ana, 17; «Las Regiones», Jardines, 16 y 18; y en la Peluquería de Moda, Prado, 7. Lo que avisamos a los señores anunciantes para que lo comprueben.

Para toda clase de anuncios y propagandas diríjense a la Dirección:

**Domingo Fanegas - 2, Conde de Romanones, 2**

**PRINCIPALES TRENES**

M. Z. A.		Horas
Salidas de Madrid		
Expreso Zaragoza-Barcelona (1. <sup>a</sup> y 3. <sup>a</sup> ).....	9,10	
Expreso Zaragoza (1. <sup>a</sup> y 3. <sup>a</sup> , comedor).....	15,15	
Expreso Zaragoza - Barcelona (coches-camas, butacas y comedor).....	20,20	
Omnibus Guadalajara (2. <sup>a</sup> y 3. <sup>a</sup> ).....	9,50	
Omnibus Guadalajara (2. <sup>a</sup> y 3. <sup>a</sup> ).....	13,20	
Omnibus Sigüenza (2. <sup>a</sup> y 3. <sup>a</sup> ).....	17 —	
Expreso Andalucía (1. <sup>a</sup> y 3. <sup>a</sup> ), coches directos (coches mixtos 1. <sup>a</sup> y 2. <sup>a</sup> clase), directos para Almería; lunes, miércoles, viernes y domingos para Baeza; martes, jueves y sábados para Málaga, por Espeliú, diario.....	9,50	
Expreso Málaga-Algeciras (coches butacas y tercera; coches directos para Granada, por Baeza, martes, jueves, sábados y domingos; para Algeciras, un coche de 3. <sup>a</sup> diario, y lunes, miércoles y viernes, coche comedor hasta Alcázar .....	21,35	
Expreso Andalucía (butacas y camas); Cádiz (butacas diario, y coches-camas martes, jueves y sábados).....	22,40	
Expreso Valencia-Alicante-Cartagena (primera y tercera) .....	9	
Expreso Aranjuez, Cuenca y Toledo (1. <sup>a</sup> y 3. <sup>a</sup> ).....	9,10	
Correo-expreso Cartagena (1. <sup>a</sup> y 3. <sup>a</sup> ).....	21,45	
Correo-expreso Valencia (1. <sup>a</sup> y 3. <sup>a</sup> ).....	22,10	
Mensajerías Valencia, Alicante, Cartagena y Tarancón .....	11,10	

Llegadas a Madrid		Horas
Correo Barcelona y Zaragoza.....	8 —	
Omnibus Guadalajara .....	8,35	
Expreso Barcelona-Zaragoza (coches-camas y butacas) .....	15 —	
Expreso Sigüenza (2. <sup>a</sup> y 3. <sup>a</sup> ).....	9 —	
Expreso Zaragoza (1. <sup>a</sup> y 3. <sup>a</sup> ).....	11,30	
Expreso Barcelona-Zaragoza (1. <sup>a</sup> y 3. <sup>a</sup> ).....	15,30	
Omnibus Barcelona-Zaragoza (1. <sup>a</sup> , 2. <sup>a</sup> y 3. <sup>a</sup> )..	22 —	
Correo Andalucía .....	20,50	
Expreso Andalucía (coches-camas y butacas)...	7 —	
Correo-expreso Valencia (1. <sup>a</sup> y 3. <sup>a</sup> ).....	8,45	
Expreso-expreso Cartagena (1. <sup>a</sup> y 3. <sup>a</sup> ).....	8 —	
Expreso Málaga-Algeciras .....	8,36	
Omnibus Aranjuez-Tarancón .....	8,10	
Expreso Valencia, Alicante y Cartagena (primera y tercera) .....	9,20	
Expreso Toledo, Cuenca y Aranjuez.....	19,40	
Expreso Andalucía .....	20 —	
Mensajerías Valencia, Cartagena, Alicante y Cuenca .....	20,25	
	20,10	

**HORARIO DE TRENES DE LA ESTACION DEL NORTE**

	SALIDAS	LLGADAS
Rápido Asturias-Santander (1)...	10,45	19,40
Rápido Francia-Hendaya-Bilbao	10,30	19,—
Expreso Galicia... ..	19,30	9,40
Expreso Hendaya-Bilbo-Francia	23,—	8,45
Suprespresso Hendaya - Bilbao - Francia... ..	22,—	8,—

**Depósito de Linoleum**

**FRANCISCO SERRANO**

Conde de Romanones, 11, MADRID.-Teléf. 1:557

Artículos de limpieza. Tubos de goma. — Hu-  
des de mesas y para encerados. — Droguería y Perfumería. — Depósito de suelas y tacones de goma.



**BAILES MODERNOS**  
 ACADEMIA CULTA, ELEGANTE Y MORAL  
 Plaza del Carmen, número 1  
 Unica Academia que garantiza la enseñanza.

	SALIDAS	LLEGADAS
Correo expreso Asturias-Santander...	22,20	9,40
Correo expreso Galicia-Hendaya-Bilbao-Logroño...	23,15	7,—
Correo mixto Venta de Baños...	23,35	6,—
Mixto Hendaya-Bilbao (4)...	8,30	18,50
Ligero de Valladolid (3) ...	8 - 16	12 - 21,30
Ligero Medina del Campo (4)	19,40	10,30
Ligero Medina del Campo (4).	19,40	10,30
Ligero Escorial-Cercedilla (2)...	14,10	15,—
Ligero Segovia...	8,20	20,45
Tranvía Escorial Cercedilla ...	9,30	8,40
Tranvía Escorial... ..	7,10 - 18	12,35 - 20
Tranvía Cercedilla (1) ... ..	7,45	22,—

- (1) Circula sólo los domingos.
- (2) Diario a Cercedilla y Escorial; jueves y domingos, a Tablada.
- (3) Coches directos, y para Salamanca (vía Avila).
- (4) Circula por la vía de Segovia.

**SERVICIOS DE LA CAPITAL**

**RECAUDACION DE CEDULAS PERSONALES**

- Buenavista.*—Cid, 5. Teléfono 55367.
- Centro.*—Costanilla de los Angeles, 10. Teléf. 18865.
- Congreso.*—Av. Menéndez Pelayo, 49. Teléf. 54492.
- Chamberi.*—Viriato, 15. Teléfono 34894.
- Hospital.*—Olivar, 45. Teléfono 71675.
- Inclusa.*—Oso, 21. Teléfono 74672.
- Palacio.*—Bola, 3. Teléfono 14919.
- Universidad.*—Acuerdo, 29. Teléfono 36916.

**C O R R E O S**

- Oficina Central de Correos* (Palacio de Comunicaciones).—Plaza de Castelar.
- Cartas certificadas.*—Horario: de 9 a 13 y 15 a 24. Los domingos, de 9 a 12.
- Impresos certificados.*—Horario: de 9 a 16, por el pasaje de la calle de Montalbán; de 22 a 24, en la sección de Cartas.
- Valores declarados.*—Horario: de 9 a 13,15, de 14 a 18 y de 19 a 24.
- Giro postal.*—Interior: de 9 a 21.—Internacional: de 9 a 18.
- Paquetes postales.*—De 9 a 2 y de 14 a 17.
- Tarjetas de identidad.*—Peticiones, de 10 a 12 y de 16 a 18.
- Caja Postal de Ahorros.*—Entrada, por el pasaje de la calle de Alcalá. Horario: los lunes, martes, miércoles y jueves, de 9 a 13; los viernes no hay servicios; sábados, de 9 a 13 y de 17 a 19; domingos y festivos, de 9 a 12.
- Servicio aéreo de Barcelona y Sevilla.*—La correspondencia se entregará en la ventanilla de urgente, y  
 (Continúa en la pág. 6)

**FELIPE** ACEITES, JABONES Y LEGUMBRES DE TODAS CLASES  
 Servicio a domicilio  
 SANTA ENGRACIA, 109 o Teléf. 40997 o MADRID

**Sastrería GALINDO**

CORTE PROPIO

TRAJES DE ÚLTIMA MODA



GABARDINAS GABANES

SE ADMITEN GÉNEROS PARA SU CONFECCIÓN  
 8, Concepción Jerónima, 8.—Teléfono 72.746

**VILLA-ROSA RESTAURANT**

El mejor y más típico en su género y el preferido por la buena Sociedad

SERVICIO PERMANENTE

Plato del día — Servicio a la carta

Visite usted VILLA-ROSA Plaza de Santa Ana, 17. — Teléfono 12.270

**LA REGIONAL**

VINOS FINOS DE MESA : : : SERVICIO A DOMICILIO

Gran vino «EL PADRE ETERNO»

y blanco «LA PALMA» : :

1, LOS MADRAZO, 1.—TELEF. 13563



**La Arisca**

I

En un pueblo de Aragón había una linda moza, con dos luceros por ojos y dos claveles por boca. Era su mote *La Arisca* y su nombre Mari-Rosa, y era el encanto de todos, y era la envidia de todas. En las fiestas y en los bailes, aquel cachito de gloria tenía siempre a los hombres en contiendas y camorras. Todos la echaban requiebros, todos la hacían la rosca, y hubieran dado su vida por decir: «Esa es mi novia». Pero ella, fiel a su mote, siempre altiva y orgullosa, con el desprecio pagaba las ofertas y lisonjas. Al ir de ronda los mozos, oyó impasible las jotas

**MARIA ISABEL**

(Dirección y Empresa Arturo Serrano)  
Compañía Titular.

A las 6,45 y 10,45:

**EL REFUGIO**

¡Exito fantástico!

**FUENCARRAL**

(Compañía del maestro Guerrero)

A las 6,45 y 10,45:

**EL AMA**

¡el éxito del día!

**PAVÓN**

(Compañía titular de Revistas del Teatro Eslava)

A las 7 y 11:

**PATETA**

¡el éxito cumbre del maestro Guerrero, Alba, Castrito y Ornat!

**CAMAS** de metal, madera y hierro. **CUNAS. MUEBLES** de madera curvada. **ALCOBAS, COMEDORES. DESPACHOS**

al contado y a pagar en 10 mensualidades

**Hijos de Manuel Grases**

Atocha, 30 duplado.



**RESTAURANT LA BELLA EASO HOTEL**

**MARTÍN BARANDIARAN**

Plaza de Easo, número 7. SAN SEBASTIÁN

40 HABITACIONES 40

Cocina clásica, a cargo del hijo del propietario

A 100 METROS DE LA PLAYA

Dos comedores: en la planta baja y primer piso

**NOVELAS Y NARRACIONES**

EN O...

bante), que acaparaba la me  
mesuradas, la nariz demas ch  
superciliares demasiado prmt  
jillas demasiado separados em  
eran pequeños, de un gris p  
doos bien a la cara y dom  
hablaba, sino que mandab  
mirada hacer temblar a ho d  
sentido muchas veces repen  
dulzura, que asomaban las m  
se, al mirar a Benzinger, qu  
mente todo lo que veía: es,  
altas posiciones a que lleg  
de que fué víctima toda s  
bién de los robustos afect  
supo despertar en torno su  
viven en el corazón de los q  
En aquel momento, se s  
de arena, con el codo apo  
mano blanca de rubio, mu  
afilados, muy bella), des  
de un leonado pálido, con  
jaique rojo de los jefes, el

**ARON**

PARA HOY 3.732

6 Julio de 1933



# Bailes de Salón MICKEY

Unica Academia seria y elegante

FRECUENTADA POR TODA BUENA SOCIEDAD  
CLASES PARTICULARES a TODAS HORAS

TAMBIÉN A DOMICILIO

Enseñanza rápida, garantizada

PRECIADOS, 24



## ARFONES MISTERIOSAS

## ENOASIS

a me impedía ver las orejas des-  
maschica y achatada, las arcadas  
prentes, los junnetes de las me-  
adosemasiado salientes. Los ojos  
gris pálido, muy francos, mirán-  
ombos. Su mirada, no solamente  
adabe visto muchas veces aquella  
ho de poderosa voluntad; la he  
epen mí con tanto afecto, tanta  
lasmias a mis ojos. Comprendía-  
er, aquel hombre quería absoluta-  
: : es, sin duda, el secreto de las  
lleg los odios injustos y terribles  
a su y de que murió, como tam-  
fecte la adhesión sin límites que  
o strante su vida y que le sobre-  
os eran conocido verdaderamente.  
o, se sobre un pequeño altozano  
apobre una silla de mehari; la  
muo curtida, de dedos largos y  
desa en parte en la barba llena,  
con la oriental. Envuelto en el  
elch con penacho de bajá plan-

**CERVANTES**

Compañía de Comedias

A las 7 y 11:

**Un grito en la noche**  
¡Éxito cumbre!

**IDEAL** (Compañía lírica)

A las 10,45:

**El Juglar de Castilla**

**MARAVILLAS**

(Catedral de las Variedades)

A las 6,45 y 10,45:

Formidable programa  
Lolita Granados -- Maruja  
Gómez La Yankee  
Butacas 2 pesetas.

y en vano la dedicaban  
una copla y otra copla.  
Jamás asomé a la reja  
su figura de matrona  
ni su rostro, cuyo ceño  
aún la hacía más hermosa.  
Los mozos enloquecidos  
disputábase la honra  
de conmovier con sus gracias  
a aquel corazón de roca.  
Quién apostaba obtener  
la sonrisa encantadora,  
que no concedió la bella  
ni a la flor más ingeniosa.  
Quién exclamaba: «No hay duda  
de que es linda como tonta  
y he de dominar su orgullo  
y he de hacerla hasta celosa». Pero ella siempre inmutable  
trató a todos de igual forma  
y no encontró alguno digno  
de conseguir la victoria.

RICARDO TABOADA STEGER.

(Continuará)

## TARIFA general de la Compañía del Metropolitano MADRID

Clase	7	8	9	10	11	12	13	14	15	16	17	18	19	20	21	22	23	24	25	26	27	28	29	30	31	32	33	34	35	36	37	38						
1ª Clase	0,100	0,100	0,100	0,200	0,200	0,200	0,200	0,200	0,250	0,250	0,300	0,350	0,350	0,350	0,350	0,400	0,400	0,400	0,400	0,450	0,450	0,500	0,500	0,500	0,500	0,500	0,500	0,500	0,500	0,500	0,500	0,500	0,500	0,500				
2ª Clase	0,080	0,080	0,080	0,160	0,160	0,160	0,160	0,160	0,200	0,200	0,200	0,250	0,250	0,250	0,250	0,300	0,300	0,300	0,300	0,350	0,350	0,400	0,400	0,400	0,400	0,400	0,400	0,400	0,400	0,400	0,400	0,400	0,400	0,400	0,400			
3ª Clase	0,060	0,060	0,060	0,120	0,120	0,120	0,120	0,120	0,150	0,150	0,150	0,150	0,150	0,150	0,200	0,200	0,200	0,200	0,200	0,250	0,250	0,300	0,300	0,300	0,300	0,300	0,300	0,300	0,300	0,300	0,300	0,300	0,300	0,300	0,300	0,300		
4ª Clase	0,040	0,040	0,040	0,080	0,080	0,080	0,080	0,080	0,100	0,100	0,100	0,100	0,100	0,100	0,150	0,150	0,150	0,150	0,150	0,200	0,200	0,250	0,250	0,250	0,250	0,250	0,250	0,250	0,250	0,250	0,250	0,250	0,250	0,250	0,250	0,250	0,250	
5ª Clase	0,020	0,020	0,020	0,040	0,040	0,040	0,040	0,040	0,050	0,050	0,050	0,050	0,050	0,050	0,100	0,100	0,100	0,100	0,100	0,150	0,150	0,200	0,200	0,200	0,200	0,200	0,200	0,200	0,200	0,200	0,200	0,200	0,200	0,200	0,200	0,200	0,200	0,200

Los billetes de IDA Y VUELTA, ESPECIALES, etc. se anunciarán oportunamente en todas las caquillas

la certificada, en la de estos servicios. Para Barcelona, hasta las 8; para Sevilla, hasta las 13. Se admiten giros postales por vía aérea.

*Servicio aéreo para el extranjero.*—Se entregarán los envíos en la Administración Central. El servicio aéreo es diario, excepto para América del Sur, que sale los domingos de Alicante.

*Informaciones.*—En el «hall» del Palacio de Comunicaciones hay un servicio de información de Correos, Telégrafos y Turismo. Días laborables: de 9,30 a 14 y de 15 a 19,30; festivos, de 9,30 a 12.

### CONSULADOS Y CANCELLERIAS

- Alemania.*—Fortuny, 11. Horas: 10 a 13.
- Argentina.*—Montesquiza, 14. De 11 a 13.
- Austria.*—Alcalá, 16. De 17,30 a 20.
- Bélgica.*—Paseo de Recoletos, 21. De 9 a 13 y 15 a 19.
- Cuba.*—Av. Eduardo Dato, 20. De 11 a 14.
- Checoslovaquia.*—Miguel Angel, 23. De 10 a 12.
- Chile.*—Rosalia de Castro, 36. De 15 a 18.
- China (Legación).*—Velázquez, 103. De 11 a 13.
- Estados Unidos.*—Avenida Conde de Peñalver, 16. De 10 a 13 y 15 a 17.
- Francia.*—Villalar, 11. De 10 a 13.
- Gran Bretaña.*—Fernando el Santo, 16. De 10 a 13.
- Holanda.*—Fernando el Santo, 24. De 16 a 18.
- Hungría (Legación).*—Paseo de la Castellana, 49. De 10 a 13.
- Italia.*—Almudena, 2. De 10 a 14 y 16 a 20.
- Japón (Legación).*—Alcalá, 97. De 11 a 14 y 16 a 18.
- Méjico (Legación).*—Hermanos Bécquer, 3. De 10,30 a 14.

### MUSEOS

- Museo del Prado (Arte Antiguo).* Paseo del Prado.—Todos los días, de 10 a 16. Precio, una peseta. Jueves y domingos, gratis.
- Museo Municipal.* Fuencarral, 84.—Todos los días (menos los martes), de 10 a 14. Precio, una peseta. Jueves y domingos, gratis.
- Museo Nacional de Artes Decorativas.* Sacramento, número 5.—Los días laborables, de 11 a 1 y de 16 a 19, gratis. Los domingos, sólo por la mañana.
- Museo Nacional de Ciencias Naturales.* Palacio de Bellas Artes (Hipódromo).—Horas de visita: todos los días (menos los lunes por la mañana y los festivos por la tarde), de 9 a 1 y de 3 a 6, gratis.
- Museo Naval.* Ministerio de Marina.—En organización.
- Museo Pedagógico Nacional.* Paseo de la Castellana. Los días laborables, de 10 a 16, una peseta.
- Museo de Reproducciones Artísticas.* Alfonso XI, número 28.—Los días laborables, de 9 a 16, gratis.
- Museo Sorolla.* Francisco Giner, 37.
- Museo Romántico.* San Mateo, 13.—Los días laborables, de 11 a 16, gratis.
- Museo Instituto de Valencia de Don Juan.* Fortuny, número 43.—Por invitación.
- Palacete de la Moncloa.*—Todos los días, de 11 a 16,30.
- Parque Zoológico.* Retiro.—Todos los días. Precio, 0,30 pesetas.
- Real Armería.* Palacio Nacional.—Todos los días, menos los viernes, de 9,30 a 13,30, una peseta. Jueves, gratis.
- San Antonio de la Florida (Frescos de Goya)* Paseo de la Florida.—Todos los días, de 11 a 13 y de 16 a 19, una peseta. Domingos, por la mañana, gratis.

### CENTROS DE ENSEÑANZA (OFICIALES)

- Conservatorio de Declamación.*—Teatro de María Guerrero, calle Tamayo.
- Conservatorio de Música.*—Pontejos, 2.
- Facultad de Farmacia.*—Farmacia, 7.
- Facultad de Medicina.*—Atócha, 104.
- Instituto del Cardenal Cisneros* (2.ª enseñanza).—Reyes, 4 y 6.
- Instituto de Cervantes* (2.ª enseñanza).—Toledo, número 45.
- Instituto de Calderón de la Barca* (2.ª enseñanza).—Alberto Aguilera, 25.
- Instituto de Velázquez* (2.ª enseñanza).—Velázquez, número 74.
- Instituto de Antonio Nebrija* (2.ª enseñanza).—Chamartín de la Rosa.
- Instituto Escuela.*—Residencia de niños: Pinar, 18; Alcalá Zamora (final).—Residencia de niñas: Ríos Rosas, 7; Pinar, 21.—Sección preparatoria, Serrano, 107.
- Universidad Central* (con las siguientes Facultades: Ciencias, Derecho, Filosofía, Historia, Letras).—San Bernardo, 51.

### EL MESON DEL SEGOVIANO

CAVA BAJA, núms. 41 y 28 :: Teléfono 72932

El sitio más popular de la corte, donde pueden admirar los famosos frescos del pintor ARTURO ORTIZ ALGUACIL LOS JUEVES, Pote gallego.

NO DEJE DE VISITAR ESTE FAMOSO MESON

### RELOJERIA de MANUEL ALVAREZ

CASA ESPECIAL PARA COMPOSTURAS DE RELOJES ANTIGUOS POR DETERIORADOS QUE ESTÉN  
COMPRA Y VENTA DE RELOJES DE TODAS CLASES, ANTIGUOS Y MODERNOS  
CALLE DEL PRADO, 6 - TELÉF. 14.226 - MADRID

### LA CORUÑA MARTIN NAVAZO

Vinos - Restaurant - Cervezas - Licores de todas las marcas - Mariscos del día - Aperitivos y bocadillos  
—: La peña más clásica :—  
TELEFONO 96637

4, Alcalá, 4

### CASA JACINTO

Visite esta casa

Beberá usted el mejor Vino de Madrid

CONCEPCION JERONIMA, 6

TELEFONO 75.434

**CASA MERP**  
ARREGLA STYLOGRAFICAS  
ECHEGARAY, 7 - TELÉFONO 10095 - MADRID

# Sastrería Terrado Sastrería

Proveedor de las Cooperativas del Ministerio  
de la Guerra e Instituciones



LEGANITOS

**2**

Teléfono 13799

Trajes  
Gabanes  
Trincheras

Uniformes  
de  
todas clases

PLAZOS Y CONTADO

## BIBLIOTECAS

*Biblioteca Nacional.* Paseo de Recoletos, 20. — Los días laborables, de 9,30 a 17. Domingos, de 10 a 13.

*Biblioteca de Correos y Telégrafos.* Magdalena, 12.

*Biblioteca Municipal.* Plaza del Dos de Mayo, 2.— Los días laborables, de 9 a 14.

*Biblioteca Municipal Hemeroteca.* Plaza de la Villa. Los días laborables, de 16 a 20.

*Biblioteca de Palacio.* Palacio Nacional.

*Biblioteca Pedagógica.* Paseo de la Castellana.

*Bibliotecas Populares.*—Raimundo Fernández Villa- verde, 2; Ronda de Toledo, 9; Don Ramón de la Cruz, 60; San Oropio, 14; Paseo de las Delicias, 23; Mayor, 85, y Avenida de Eduardo Dato, 7.— Los días laborables, de 16 a 22 horas. Domingos, de 10 a 13.

## AUTOMÓVILES

### TARIFA PARA SU SERVICIO

#### FRANJA ENCARNADA

(SIN PROPINA)

Los 800 primeros metros .....	0'60
Por cada 333 metros más o fracción.....	0'10 y 0'20
Por cada hora que el coche esté parado .....	4'00
Despedidos en el tercer límite, se abonará por regreso .....	1'25

# KARDEX

FICHERO VISIBLE PERFECTO

# LIPS

CAJAS DE CAUDALES  
MUEBLES DE ACERO  
PARA OFICINAS  
ARCHIVADORES, MESAS,  
ARMARIOS, ETC.

# Rudy Meyer

Montera, 28  
MADRID

# CLEMENTE Y GARCIA

CAMISERIA  
Y  
ROPA BLANCA

Equipos Canastillas, Batas, Blusas.  
Especialidad en ropas para niños.

51, Mayor, 51

# GRANDES REBAJAS

DE

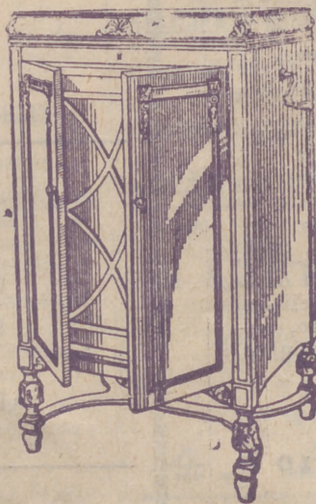
## PRECIOS



¿Ha oído Ud. la

### NUEVA GRAMOLA CON CAMARA ACÚSTICA "REENTRANTE?"

En caso negativo, hágalo en seguida. Acuda sin pérdida de tiempo a un agente nuestro y pida una audición musical con este nuevo instrumento. Al escuchar las primeras notas sentirá usted la sensación de que los artistas se hallan en su presencia. Su ánimo quedará cautivado ante esta nueva maravilla; y radiante de placer deseará usted adquirir este prodigioso aparato, que reproduce todos los sonidos musicales con una precisión verdadera admirable. Una sola audición le convencerá.



# La Voz de su Amo

COMPañÍA DEL GRAMÓFONO, S. A. E.  
AVENIDA DE PÍ Y MARGALL, 1.—MADRID

Fábrica:  
URGEL, N.º 234  
BARCELONA